

車

馬

全圖百局象棋譜

炮

七

全番百局象棋譜

# 全图百局象棋谱

听雨楼主 编

天津市古籍书店影印

天津市人民地图制印厂制版印刷

新华书店天津发行所发行

787 × 1092 毫米 1 / 32 印张: 4 · 375

1988 年 10 月第 1 版 1988 年 10 月第 1 次印刷

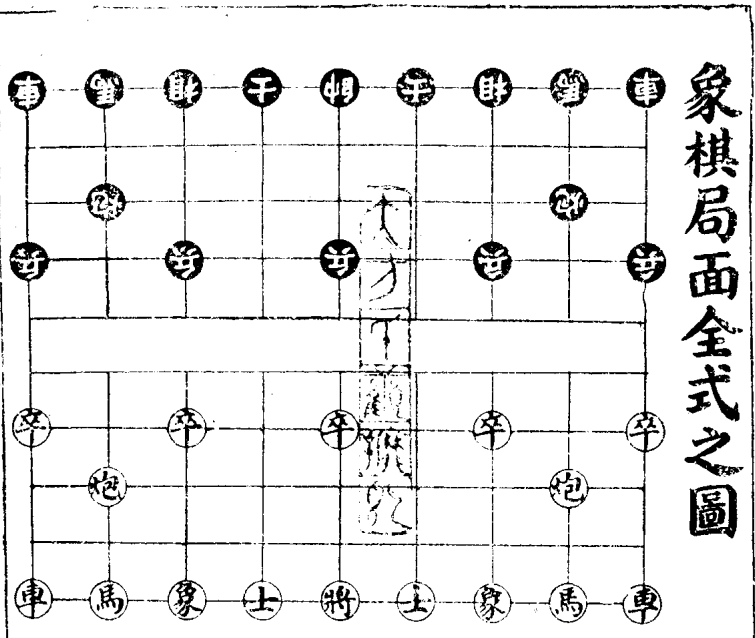
印数: 1 - 25000 定价: 0 · 95 元

序

夫人心之靈莫不有公天下之物并不有理象著之為物也奔屬  
橋中之樞日神倏隱逸之真為技雖小其理實深兵則向前而有  
有進無退之志馬以曲折而為盤旋顧後之神隔打一砲石之猛勇  
可分氣縱或橫車乘之奮擊立辨況行軍之妙其於心者身  
之主也人之靈也算書之神愈用則愈精機變之巧日求則日出故矣  
雖小數亦有心故志則不日也僕自幼習象數究心於局博采前人  
之成勢以為自學之津梁觀其或進或退或先或後算亦有規矩法  
度之可守矣若夫失之毫釐差以千里決勝負於頃刻之際勢幾生于  
呼吸之間尤為細心研究庶幾變化神明之道焉爰集百局以為草野  
蓬牕之戲藉以消永晝而解熱煩亦飽食用心之一助也

中華民國六年仲春 白章小樓氏識于聽雨樓中

# 象棋局面全式之圖



全圖百局象棋譜目錄

## 新刻象棋譜式

<p>象局勢</p> <p>車將車破敵</p> <p>衝前敵勢危</p> <p>臨陣勢如飛</p> <p>絕敵尋先子</p> <p>變化少人知</p>	<p>飛炮局勢</p> <p>炮車邊塞上</p> <p>敵人輕不守</p> <p>捉將不為難</p> <p>虛隙非圖象</p> <p>無語自沉吟</p>	<p>士相局勢</p> <p>炮同士角安</p> <p>炮在後為先</p> <p>集車拿士相</p> <p>車行兩路前</p> <p>過河車炮上</p> <p>仍救炮向前</p>	<p>中炮局</p> <p>起炮在中宮</p> <p>士上將防空</p> <p>居將炮車敵</p> <p>馬出渡河容</p> <p>馬常守中卒</p> <p>卒宜左右攻</p>	<p>惟卒止能行一步</p> <p>觀棋氣象雄</p> <p>象要車相拊</p> <p>馬出渡河容</p> <p>卒宜左右攻</p>	<p>將軍不離九宮內</p> <p>象飛四方營四角</p> <p>炮須隔子打一子</p> <p>車行直路任西東</p> <p>過河橫進退無踪</p> <p>士止相隨不出宮</p> <p>馬行一步一尖衝</p>
---	--	---	--	--	--

全圖百局象棋譜 目錄

象局勢能行

安車出兩邊

車先河上卒

馬在後遮攔

炮急常行動

上士必相圓

相恨深防塞

中心卒莫行

勢成方動炮

攻敵兩河邊

勸君依此訣

提將有何難

破車勢

一車在中營

鴛鴦馬上攻

一車河上立

中卒向前冲

引車塞象眼

炮在後相從

宜用心機

象棋易學最難精

妙着神機自巧生

得勢捨車方有益

失先棄子必無成

他強己弱須兼守

彼弱吾強可橫行

更熟此書胸臆內

管教到處有芳名

勝宜得先

得子得先名得勝

得子失先却是輸

車前馬後須相應

進退應須要付車

行子指明

向彼行曰進

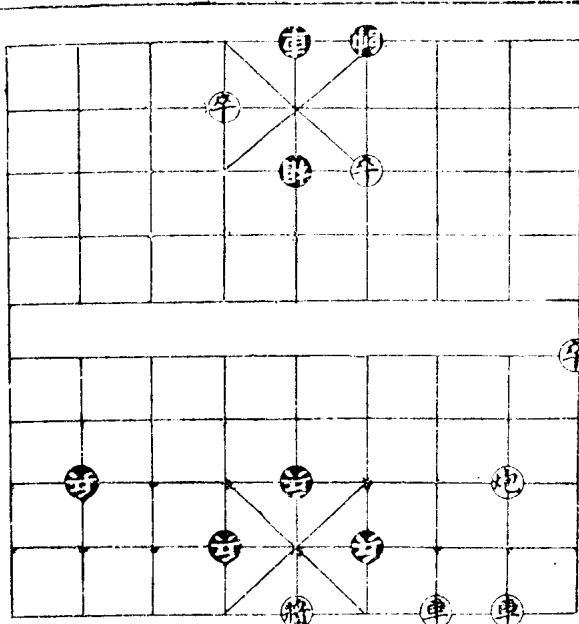
向己行曰退

橫走則曰平

九變進退平守字解

凡云一進十以己局一路上手行至彼一路曰一進十退曰十退一如云一平九從己局右手一路橫行至左九路是也如局勢內有變守者九局勢必有機變踰越之妙如云守是局只可守和觀彼異我別之細計之

# 七星聚會



全圖百局象棋譜

將四進一 車五進四  
 車六平五 炮五平四  
 將四退一 車四平二  
 車五平九 車九退三

第一局低頭兵和  
 黑車未曾當頭明將紅將只宜走士或走下切不可  
 走出若是先走出定是車勝車不離中將不輸

炮二平四 卒五平六 炮卒四進一 帥六進一 卒去  
 車二進八 帥六退一 車二進一 卒六平五  
 車二平五 兵去 卒四平五 車將五進一 兵去 卒六進一  
 將五進一 車五平三 卒六平七 車三平一  
 車三退二 車一進七 車三平四 帥六平五  
 車四退五 兵去 卒二平三 車四平六 卒三進一  
 車六進一 車一退二 車六進五 車一平五  
 將五平六 車五進四 車六進二 帥五進一  
 車六平四 車五平四 將六平五 車四平九  
 將五退一 車九退一 將五進一 車九退三 卒去  
 將五退一 帥五進一 卒七平六 相五進七  
 車四退一 車二平六 車二退一 相七退五  
 車二退一 相五進七 帥四平五 帥四退五

全圖百局象棋譜

卒七平六	車五進三	將四退一	帥五平四	卒六平五	車五平九	車四退一	相七退五
車四退一	相五進三	車四平六	兵四平五	車六平五	帥五平四	將四平五	車九進一
將五進一	兵三平四	將五平四	車九退四	將四進一	將四進一	帥五平四	卒六平七
卒七平六	車五進三	將四退一	車五進一	將四進一	帥五平四	卒六平七	帥四平五
車四退一	帥五退一	車四平六	車五退七	車六平五	帥五進一	卒七平六	車五進三
將四退一	相五進一	將四退一	帥五平四	卒六平七	車五平九	車四退一	相七退五
車四退二	相五退七	車四平七	帥四平五	卒七平六	帥五平四	車七平六	相四退五
車六平五	帥五平四	車六平五	兵三平四	車四進一	帥五平四	卒六平五	車五平七
卒七平六	相五進三	將四退一	車五進一	車四平六	帥五平四	卒六平五	卒六平五
車四退一	相七退五	車四退二	車五進七	帥四平六	帥四平五	車六平五	車五平七
車五進一	將四進一	將四退一	車五進一	帥四平五	卒六平五	車六平五	帥四平五
卒七平六	帥五平四	卒六平七	車五退一	帥五平四	相七退五	車四退一	相五退七
車四退一	帥四平五	帥四平五	車五平四	帥四平五	車七平五	車七平五	帥五平四
將四平五	帥七平四	車五退一	車四進二	兵三平四	將五平四	將五平四	車四平九
第二局後頭	兵左開車和						
車三退二	車一進七	車三平四	帥六平五	車四退五	兵二平三	車四平六	兵三進一
車六進一	車一退二	車六進五	車一平五	將五平六	車五進四	車六進二	帥五進一



全圖百局象棋譜

車六平四	車五平四	車六平五	車四平一	車五退一	車一退四	車四退二	車一平四
將五平四	相五進七	車四進一	帥五進一	卒七平六	帥五平四	卒六平五	車四平九
車四退一	相七退五	車四退三	相五進七	車四平六	帥四平五	車六平五	五平四
車五退一	卒三平四	車五進一		帥四平五	卒五平四	帥五進一	
將六平五	車四退四	將四平二	相五進七	車四退一	帥五進一	將七平六	帥五平四
卒六平五	車四退九	車四退一	相七退五	車四退一	相五退七	車四平六	帥五平四
車六平五	帥五平四	將四退一	車九進二	將五退一	卒三平四	將五平四	帥四平五
第三局 低頭兵克車和							
車三退二	車一進七	車三平四	帥六平五	車四退五	卒二平三	車四平六	卒三進一
車六進一	車一退二	車六進五	車一平五	將五平六	帥五進一	卒七平六	帥五退一
車六平七	車五平四	將六平五	車四退四	車七平五	帥五平六	車五平四	車四平六
第四局 高頭兵和							
車三退二	車一進七	車三平四	帥六平五	車四退五	卒二平三	車四平六	車一退二
車六進六	車一平五	將五平四	相五進七	車六平四	帥五進一	車四進一	帥五進一
卒七平六	帥五平四	將四退一	卒三進一	卒六平五	車五平九	車四退一	相七退五
車四退一	相五進三	車四平六	帥四平五	車六平五	帥五平四	將四進一	卒三平四
車五退一							



將四退一 車九退五 將四進一

第六局高頭兵和

車三退二 兵一進七 車三平四 帥六平五 車四退五 兵二平三 車四平六 車一退二

車六進六 車一平五 車五平四 相五進三 車六平四 帥五進一 車四進一 車五進一

車七平六 帥五平四 將四退一 兵三平四 將六平五 帥四平五 卒五平六 車五退一

將四退一 帥五進一 將四進一 帥五平四 將六平七 車四平五 車四退一 車四進二

車四平二 車五退一 將四退一 兵五平六 將二平四 車五退二 車四進二 相五進七

車四平六 帥四平五 車六平五 帥五平四 車五退七 帥六平五 將四退一 車四退一

卒七平六 帥五平四 卒六平五 兵三平四 卒四退一 相三退五 將四退一 兵四平五

車一進一 兵五進一 將四進一 車五平九 將四退一 帥五平四 將五平四 車九退一

車四退一 相五進三 車四平六 帥四退一 帥五平五 帥五平四 將五平四 車九退一

卒七平六 帥五進二 將四退一 帥四退一 兵三平四 車四退一 相七退五

車四退三 帥五平六 將四進一 車五平四 兵三平四 車四退一 相七退五

第七局落底車保守和

車三退二 車一進七 車三平四 帥六平五 車四退五 兵一進二 車四平六 車一平五

將五平四 車五平六 將四平五 車五平六 車六進八 帥六進一 車六退一 帥六進一

將五退一 車六退四 兵六退一 帥六退一 卒七平六 車六平五 帥六平五

將五平六 兵三進一 將六退一 車五平四 將六平五 車四進四 車五退二 車四進四

全圖百局象棋棋譜

全圖百局象棋譜

車五退二	車四平六	將五進一	車六進三	將五進一	兵三平四	將五平六	兵四平三
將六平五	車六退三	將五退一	車六退一	車六平五	車六平五	將五平四	兵二平二
將五退一	車六退一	將五退一	車六退一	將六平五	車六退六	車五退二	相帥六退一
卒七平六	兵三進一	車五退一	車五平四	將六平五	卒去車六退六	卒去車五退二	相去帥六退一
車五退六	車四退七	車五平四	兵三平四	卒去車六平五	卒去車六退六	卒去車五退二	相去帥六退一
第八局落底車過卒見車和							
車三退二	車一進七	車三平四	帥六平五	將四退五	兵結車一進二	車四平六	車一平五
將五平四	車五平六	將四平五	帥五平六	車六進八	帥六進一	將五退一	車六退一
將五退一	車六退一	車六平五	車六平五	將五平六	兵一平三	車一進一	車五退二
卒七平六	車五平四	將六平五	車四退四	卒去車五退二	相去車四進六	車五退二	車四平六
卒一平二	兵三平四	卒二平三	兵四進一	車五平四	車六退三	卒去車三平四	車去車四平六
將五退一	車六退一	車六退一	帥六退一	將六平五	車六平五	將五平六	兵二平三
卒七平六	兵三進一	卒六進一	車五平六	車六平五	車四退七	卒去車五退一	相去帥六進一
車五退二	車四進二	車五平四	車四平六	車四進二	車帥六進一	卒去車六進一	卒去車六進一
第九局落底雙撤車和							
車三退二	車一進七	車三平四	帥六平五	車四退五	兵結車一進二	車四平二	車一平五
將五平四	相五退七	車二平九	帥五進二	將四退一	兵五退四	將四退一	兵二平三
車九平六	車五平六	車六平四	車六平九	卒去車四平五	相七進五	車五進五	兵三進一

將四進一 卒三平四 將四進一 車九平六 將四平五 車六平三 車五平六 車三平九  
 車六平四 車九平五 將五平四 車五進三 車四進二 車五進一 卒七平六 車五平四  
 卒六平五 車五進四 車四退一 相三退五 車四平二 車五平九 車二退一 相五進七  
 車二平六 帥四平五 車六平五 帥五平四 將四退一 車五平九 卒六平五 帥四平五  
 車九平六 卒三平四 卒七平六 帥五進一 車六平九 帥五平四 卒六平五 帥四平五  
 車五平四 帥五平四 車九進六 帥四進一 車九退一 帥四進一 卒九平六 帥四平五  
 車六平四 帥五平四 卒四平五 卒四進五 車四進一 相七進五 將四進一 卒五進一  
 將四進一 車五平九 將四平五 車九平五 將五平四 卒五平四 車四退一 相五進三

第十局底泛高和

車三退二 車一進七 車三平四 帥六平五 車四退五 車一進二 車四平六 車一平五  
 將五平四 卒二平三 將四退一 車五退四 卒七平六 車五平六 將四平五 帥五平六  
 車六進六 車六平五 將五平六 車五進四 車六平七 車五退二 車七進二 車六進一  
 車七平五 五平四 將六平五 四退六 去 車五退二 去 四進六 車五退五 車四平五 車六進五  
 將五進一 車五平六 將四平五 卒二平三 將五退一 車六退四 車六進六 車六平五  
 將五平四 相五進七 車六平四 帥五進一 車四進一 帥五進一 卒七平六 帥五平四  
 卒六平五 車五平九 車四退一 相七退五 車四退一 相五進一 車四平六 帥四平五

全圖百局象棋棋譜

全圖百局象棋譜

車六平五 帥五平四 車五退四 兵三進一 車五進四 兵三平四 將四進一  
 卒六平五 兵三進一 車四退一 相七退五 卒一進一 車五平九 車四退一  
 車四平六 帥四平五 車六平五 卒五平四 卒一平二 兵三平四 將四進一  
 將四退一 車九退三 將四進一 帥五平四 卒一平二 兵三平四 將四進一  
 第十一局 低沒底底沒高和  
 車三退二 車一進七 車三平四 帥六平五 車四退五 兵去 兵二平三 車四平六  
 車六進一 車一進二 將五退一 車一退四 車六進五 車一平五 將五平四  
 車六平四 帥五進一 車四進一 帥五進一 卒七平六 帥五平四 卒六平五  
 車四退一 相七退五 車四退一 相五進三 車四平六 帥四平五 車六平五  
 將四進一 兵三平四 帥六平五 車四退五 兵去 兵二平三 車四平六  
 兵三進一 相五進七 車二平九 帥五進一 將四退一 車五退四 將四退一  
 車九平六 車五平六 車六平四 車六平九 卒去 車四進七 帥六進一 卒七平六  
 車四退四 兵三進一 車四平五 帥五平四 卒六平五 兵三平四 車五平八  
 車八平五 帥五平四 一將一開 卒六平五 兵三平四 卒七平六 帥四平五  
 第十三局 落底車碾卒紅列黑勝  
 車三退二 車一進七 車三平四 帥六平五 車四退五 車一進二 卒七平六 列 兵二平三

第十二局 落底車雙馬紅車將列黑勝  
 車三退二 車一進七 車三平四 帥六平五 車四退五 兵去 兵二平三 車四平二  
 將五平四 相五退七 車二平九 帥五進一 將四退一 車五退四 將四退一  
 車九平六 車五平六 車六平四 車六平九 卒去 車四進七 帥六進一 卒七平六  
 車四退四 兵三進一 車四平五 帥五平四 卒六平五 兵三平四 車五平八  
 車八平五 帥五平四 一將一開 卒六平五 兵三平四 卒七平六 帥四平五

第十三局 落底車碾卒紅列黑勝  
 車三退二 車一進七 車三平四 帥六平五 車四退五 車一進二 卒七平六 列 兵二平三

車四平八 帥一平五 將五平四 車五平六 將四平五 帥五平六 車八進八 帥六進一  
 車五退一 車六退一 將五退一 車六退一 車八平二 車六平五 將五平六 相五進三  
 車二退一 帥六進一 車二平五 車五平九 將六平五 兵三平四 車五進一 兵四平五  
 將五平六 車九進一 將六進一 車九退一 將六退一 兵五進一 車五進一 兵四平五  
 第十四局落底車砲卒紅列黑勝

車三退二 車一進七 車三平四 帥六平五 車四退五 兵車一進二 卒七平六 列兵二平三  
 車四平八 車一平五 將五平四 車五平六 車八平四 車六平四 車四平五 車四退八 車  
 車五進六 象帥五平四 將四退一 車四進七 將四退一 兵三進一 卒一進一 車四平九 車  
 車五退二 兵三平四 將四退一 車四進七 卒一進一 兵三平四 將五平四 車四平七  
 第十五局落底車抵車紅列黑勝

車三退二 車一進七 車三平四 帥六平五 車四退五 車一進二 車四平六 車一平五  
 車六平五 列車五平三 將五平四 帥五進一 卒七平八 兵二平三 將四退一 兵三平四  
 車五進三 車三平八 卒八平七 車八退一 將四退一 兵四進一 將四退一 兵三平四  
 第十六局落底車開車列紅勝

車三退二 車一進七 車三平四 帥六平五 車四退五 兵車一進二 車四平六 兵二平三  
 將五退一 車一平六 車六進六 帥五平六 車六平五 相兵三平四 車五進二 帥六進一  
 卒七平六 車六退一 將五退一 兵四進一 卒六平五 相兵三平四 車五進二 帥六進一

全圖百局象棋譜

全圖百局象棋譜

第十七局落抵車黑提車黑列紅勝

車三退二 帥一進七 車三平四 帥六平五 車四退五 兵 帥一進二 車四平六 車一平五

將五平四 車五平六 將四平五 帥五平六 車六進八 帥六進一 將五退一 車六退一

將五退一 車六退二 車六平二 車六平五 將五平六 兵 二平三 卒七平六 兵 三進一

車二退一 帥六進一 卒六平五

第十八局紅車捉相再提車列黑勝

車三退一 帥六進一 車三退一 帥一進九 車三平四 帥六平五 車四退五 兵 卒二平三

車四平六 車一平五 將五平四 車五平六 車六平四 車六平四 車四退五 兵 卒二平四

將四退一 車四平七 車五進二 車七退一 車四退一 兵 四進一 車五平一 卒四平五

第十九局 依頭兵車未曾當頭將 將紅先走出列黑勝

車三退二 帥一進七 車三平四 帥六平五 車四退五 兵 帥二平三 車四平六 兵 三進一

車六進一 車一退二 車六進五 車一平五 將五平六 車五進四 車六進二 帥五進一

將五平四 相五進七 車四退一 帥五進一 將五退一 車九退一 將五進一 車九退三 兵 去

車四平五 帥五平四 將四進一 兵 三平四 卒六平七 車九平八 卒七平六 車八平六

將四平五 車六進七 車五平二 車六平二 將五平四 車二退三 將四退一 車二平五

第二十局 依頭兵砲卒叫將紅列黑勝

車三退二 帥一進七 車三平四 帥六平五 車四退五 兵 卒二平二 車四平六 兵 三進一

車三退二 帥一進七 車三平四 帥六平五 車四退五 兵 卒二平二 車四平六 兵 三進一



車六進一 車一退二 車六進五 車一平五 將五平六 車五進四 車六進二 帥五進一  
 卒七平六 帥五平六 車六平五 車五平四 將六平五 車四退七 車五退二 車四進八  
 第二十一局 低頭兵將先走出如紅勝

車三退二 車一進七 車三平四 帥六平五 車四退五 兵二平三 車四平六 兵三進一  
 車六進一 車一退二 車六進五 車一平五 將五平六 帥五平六 炮一進二 帥六進一  
 車六退五 帥六退一 卒七平六 車五平六 將六平五 兵三平四 炮五平六 兵四平五  
 將六平五 車六平五 將五平六 車五平九 車六平四 帥六平五 將六平五 帥九平五  
 將五平四

第二十二局 低頭兵紅大開車列黑勝

車三退二 車一進七 車三平四 帥六平五 車四退二 兵二平三 車四平七 兵三進一  
 車六進一 車一退二 車六進五 車一平五 將五平六 車五進四 車六進二 帥五進一  
 車六平二 列 車五平一 將六平五 兵二平四 將五平六 兵四平五 將六平五 兵五平六  
 將五平四 兵六平七 將四平五 車二退五 車一退二 將五退一 兵七平六  
 將五平六 車一退六 卒一進一 帥六退一 帥六平五 卒一進一 車一進一 帥一進六  
 將六退一 車一退四 車二進二 車一進二 將六進一 帥一平四 將六平五 帥四平五  
 將五平六 車五進七 車二平六 車五進二 將六退一 兵六平五 將六退一 車五平三  
 第二十三局 同上黑勝  
 將五平六 車一退六 卒一進一 帥六退一 卒一進一 帥六平五 車二平五 車一平三  
 卒去

全圖百局象棋譜