

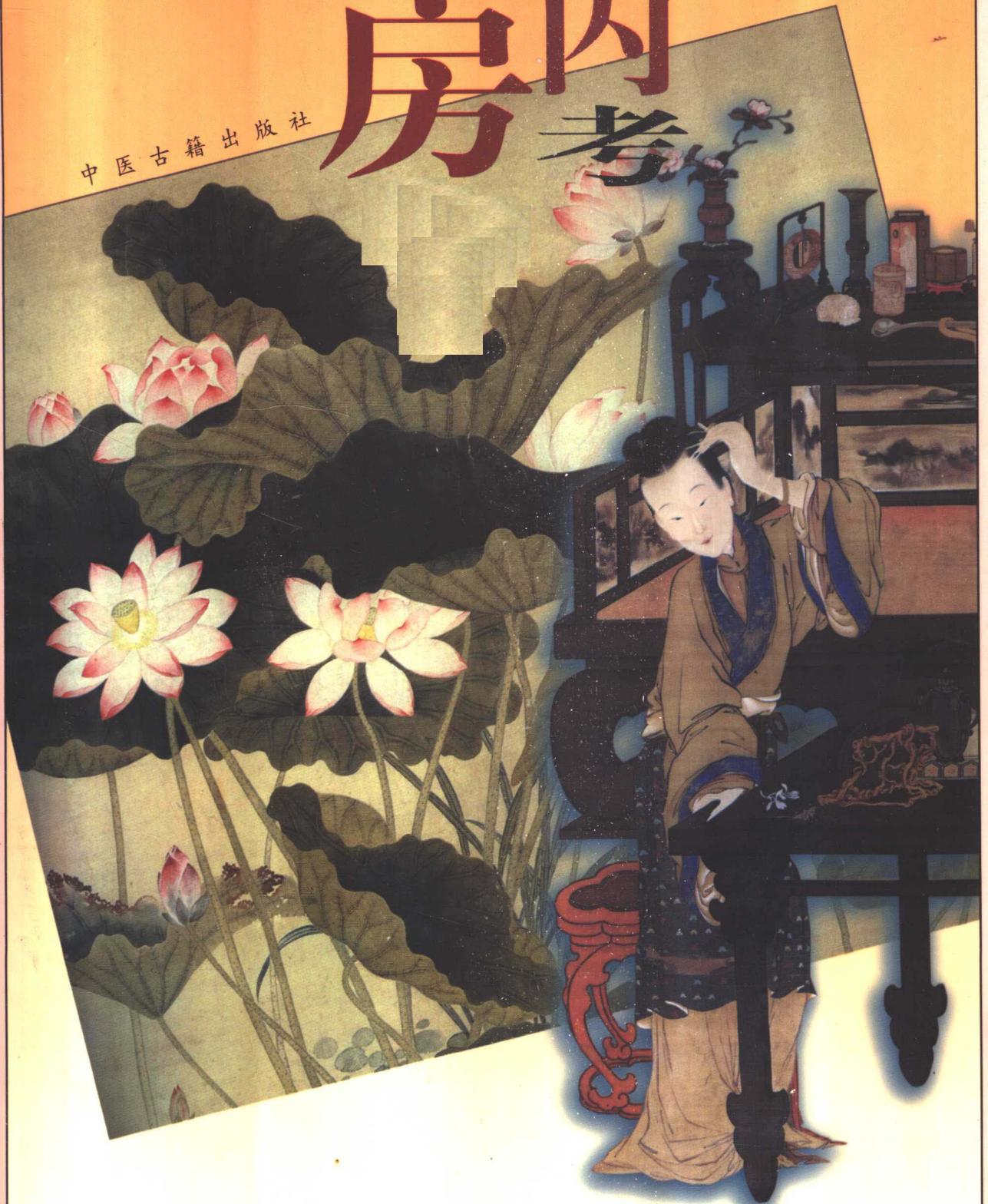
# 中国历代

中卷

刘达临 编著

# 房内考

中医古籍出版社





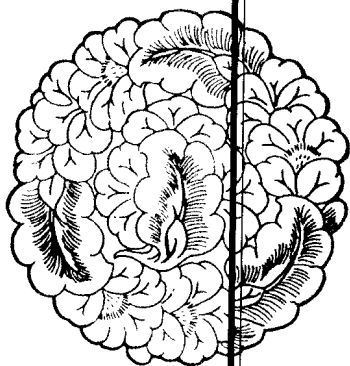
中国历代房内考

吴阶平题



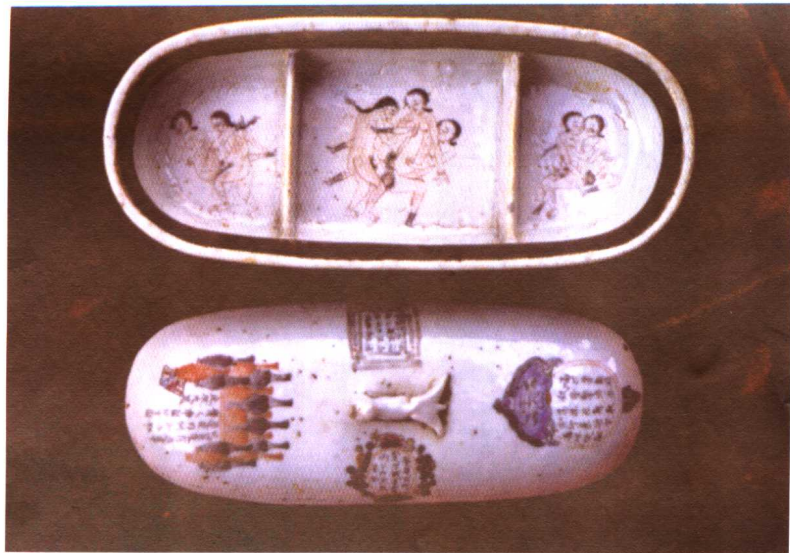
中卷

刘达临 编著



中医古籍出版社





“压箱底”。(清代)  
古代的一种性教育工具。  
平时把盖盖上，放在箱  
底以压邪，女儿出嫁前  
夕，母揭盖以示女，启以  
夫妻之道。







“嫁妆画”。(民初)  
古代的一种性教育工具。女儿出嫁前夕，父母以此画置嫁妆中，使女儿带至夫家，于新婚之夜放在床上，模仿而行。汉张衡《同声歌》中“陈图列枕帐句”，即是指此。







道教奉尊的八卦具有许多性含义，其中  
乾卦象征男根，坤卦象征女阴。



有交合图形或文字的铜镜。(明代)





瓷俑瓶。(清代)



有交合图形的铜镜。(汉代)



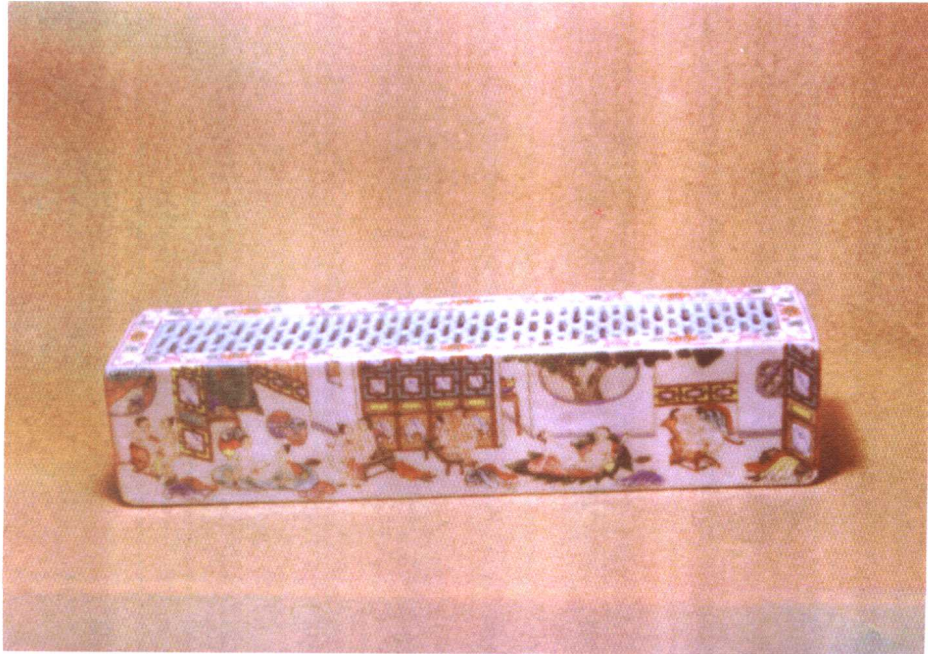




象牙鼎。(清代)



瓷镇纸。(清代)





瓷鼻烟壶。(清代)



瓷笔筒。(清代)



九只有春宫画的瓷碗，叠起来成为一只碗。(清代)

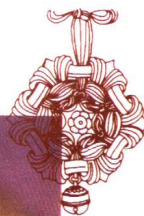




象牙浮雕。(明代)



内画交合图形的水晶挂珠。(近代)







瓷盘。(清代)

古代妇女对人造阴茎很有兴趣。(明代)







放春药的小瓷缸。(清代)



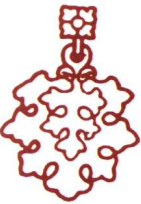
鍍金銅阴茎，中空，  
可注入溫水。(辽代)



橡皮人造阴茎，  
可以扩大，中注  
热水，可以加温。



玉人造阴茎。(清代)





春宫画。(明代)



庭院春色图。







“春凳”。(明代)  
专供性交使用。



戏梦图。(明代)





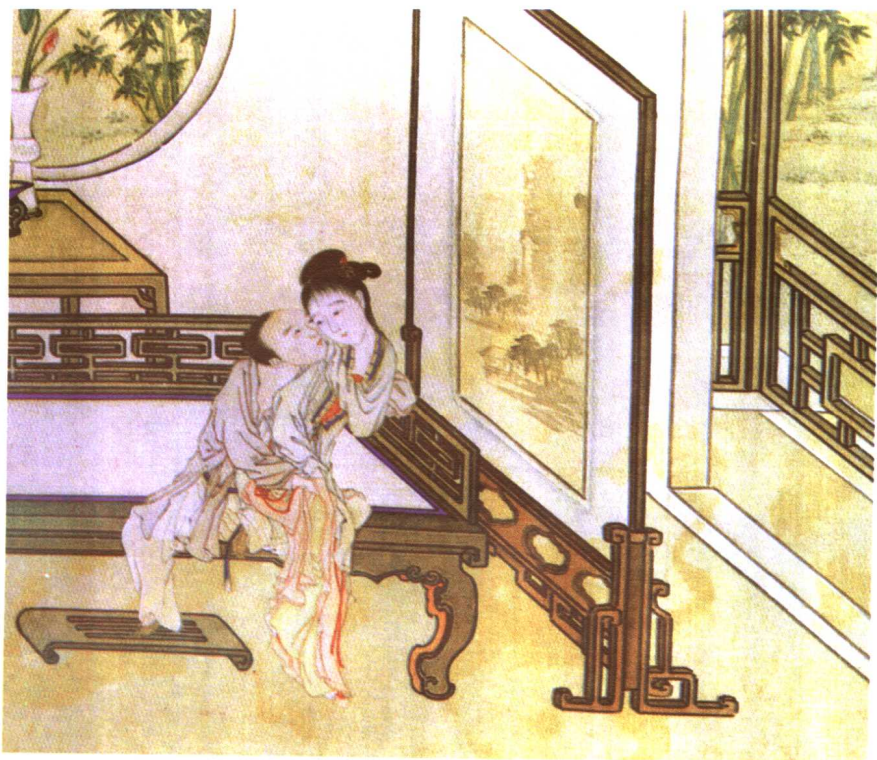
放春药的小  
铜盒。(清代)



亲昵。(明代)







求欢。(明代)

棋趣。(清代)

