

中西部风情·南阳之一

展示南阳百态万象
尽现名城风土人情

走遍南阳

ZOU BIAN NAN YANG

中西部风情系列丛书编委会编

周新献 主编

中国文联出版社

K296.13NY
3

阳之一

走遍南阳

ZOU BIAN NAN YANG

中西部风情系列丛书编委会编

周新猷 主编

中国文联出版社

图书在版编目 (CIP) 数据

中西部风情·南阳 / 周新献 著·北京: 中国文联出版社. 2002. 2

(《时代作家文库》李正堂主编)

ISBN 7-5059-3251-9/I·2461

I·中… II·周… III·作品—中国—当代

IV.1217.2

中国版本图书馆 CIP 数据核字 (2000) 第 68924 号

书名	中西部风情·南阳
作者	周新献
出版	中国文联出版社
发行	中国文联出版社 发行部
地址	北京农展馆南里 10 号 (100026)
经销	全国新华书店
印刷	南阳印刷总厂
开本	850 × 1168 1/32
字数	268 千字
印张	10.75
印张	5000 册(精装本)
版次	2002 年 4 月第 1 版第 1 次印刷
书号	ISBN 7-5059-3251-9/I·2461
定价	28.80 元 (全书 117.70 元)

时代作家文库·版权所有·盗印必究



朱镕基同志 1995 年视察南阳期间，参观“武侯祠”



1995 年李岚清同志视察南阳



南阳市委书记马万令在内乡县委书记于国干的陪同下视察内乡县衙



南阳市市长何东成在内乡县委书记于国干的陪同下视察内乡宝天曼



南阳市委副书记、纪委书记、市旅游资源开发领导小组组长黄旭升（上图左、下图右三）、市委常委、秘书长朱长青（下图左三）在南召县委书记刘建国（上图右）等陪同下在九龙沟、丹江口水库等地考察调研

ZOUBIANNANYANG

nan yang han hua guan



全国最大的汉画像石
博物馆—南阳汉画馆



南阳汉画馆展厅一角



南阳府衙始建于元至元八年(1271年),现存明清建筑140余间,基本上保留了明代的建筑规制和清代的建筑风格。整体布局坐北向南,南北长240米,东西宽150米,占地面积36000平方米。建筑规模宏大,布局严谨,是封建社会最高统治机构皇宫在基层的缩影,是全国唯一保存完整的府级衙门。

科圣张衡

张衡铜像
程华题



张衡发明的浑天仪（仿制）



世界文化名人——张衡铜像（立于八达岭长城脚下的中外著名“科学家、工程技术专家”雕塑园中）

ke sheng zhang heng

ZOUBIANNANYANG



张衡发明的指南车（仿制）



张衡发明的地动仪（仿制）



位于南阳市卧龙区石桥镇的张衡墓园与张衡博物馆

ZOUBIANNANYANG

zhang zhong jing bo wu guan



张仲景博物馆



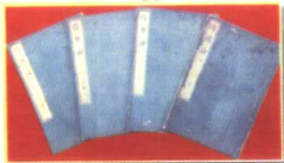
医圣祠山门及仲景墓园



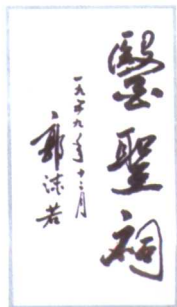
医圣张仲景像



日本东洋医学会在医圣祠所立的张仲景敬仰之碑



《伤寒论》部分珍书



ZOUBIANNANYANG

nan yang wu hou ci



南阳武侯祠



诸葛草庐



汉昭烈皇帝刘备三顾处牌坊及武侯祠远景



卧龙潭



汉文化苑

ZOUBIANNANYANG

wan cheng feng cai



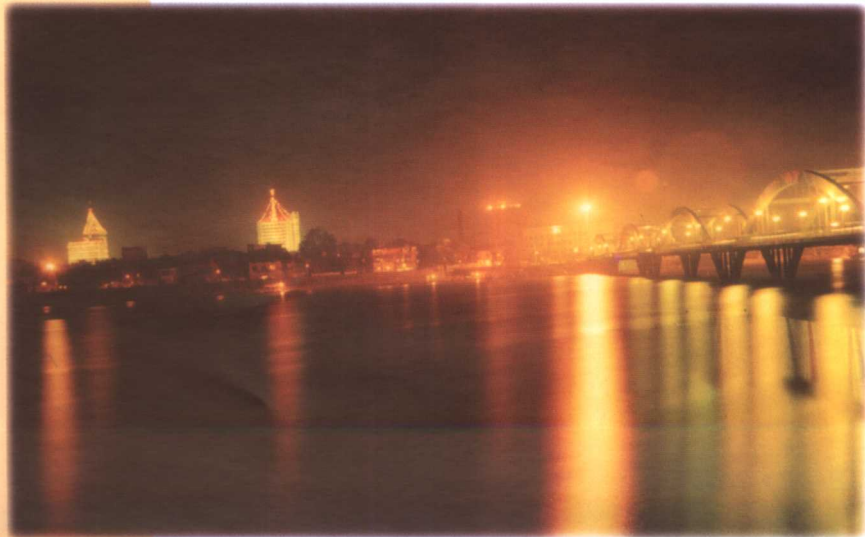
南阳解放广场



龙泉阁游乐园



白河游览区一角一眺宛苑



灯火辉煌的白河游览区

ZOUBIANNANYANG

wan cheng feng cai



南阳电信大楼



南阳海关



南阳火车站广场



南阳飞机场

ZOUBIANNANYANG

pen di feng cai



镇平彭雪枫纪念馆



邓州宋塔—福胜寺塔



唐河夕照



内乡宝天曼风光



社旗山陕会馆



方城佛沟摩崖石刻

ZOUBIANNANYANG

pen di feng cai



桐柏水帘寺与水帘洞



南召丹雘寺



全国唯一保存完好的县级官署—内乡县衙



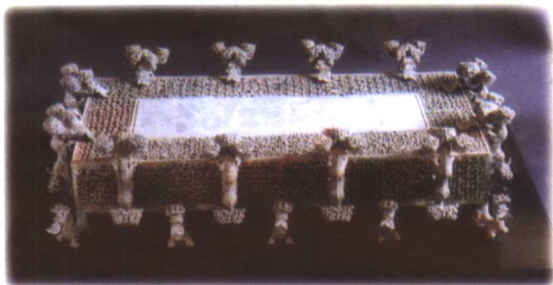
新野三国时汉议事台



浙川博物馆

ZOUBIANNANYANG

wen hua yi shu



春秋楚墓中出土的铜禁



西周时期的仲父簋（仿制）



南阳汉画像石



南阳恐龙蛋化石



天禄



辟邪

ZOUBIANNANYANG

wen hua yi shu



中国曲艺家协会授予南阳市“曲艺之乡”荣誉仪式



桐柏皮影



金棺银椁



卧龙岗石刻碑林



稀有剧种—内乡宛梆剧照



民间艺术表演—旱船

ZOUBIANNANYANG

wen hua jiao yu



豫西南最大的图书馆—南阳师院图书馆



南阳师院校园一角



河南省南阳第一中学原址