

中國畫歷代名家技法圖譜

盧輔聖 主編

木本法



上海書畫出版社

中國畫歷代名家技法圖譜·花鳥編

木本法

(沪) 新登字 112 号

責任編輯 莊藝嶺
封面設計 周 萍

中國畫歷代名家技法圖譜
花鳥編·木本法

本社編

上海書畫出版社出版發行 上海衡山路 237 號
郵政編碼: 200031

上海中華印刷廠印刷 各地新華書店經銷

開本: 787×1092 1/16 印張: 16

1993 年 1 月第 1 版 1993 年 1 月第 1 次印刷

印數: 0,001—5,100

ISBN 7-80512-704-2/J·586 定價: 32.00 元

編者的話

世界上恐怕沒有哪一種繪畫能像中國畫那樣，具有一套流傳有緒、體系完備而又靈活多變的圖式規範，無論赫赫大師還是莘莘學子，都無法繞開這套圖式規範而取得成功。可以說，歷代國畫名家既是圖式規範的創造者，也是圖式規範的承傳者，正是承傳和創造的完美結合，纔使他們贏得了中國畫發展長鏈上富有意義的一環。也正因為如此，中國畫教學採取了迥異於西方的“課徒”方式，即通過先臨摹後變革、先接受後理解、先專一能後兼多方的“以法致道”之途徑，來訓練培養新一代國畫家。

然而，受歷史條件和思想方法所限，人們往往拘囿於非常有限的家數甚至一家一派的狹隘圈子，使得這種教學方式的應變性很小，成才率極低。如今，隨着現代印刷術的普及，人們雖能看到大量的畫冊和課徒稿，但由於畫冊比原作縮小了許多倍，無法看清細部技巧，課徒稿則沿襲着一家一派的教學方式，致使大多數人仍然對傳統缺乏全面深入的瞭解，未能將發展基點建立在深厚博大的基礎上，而容易滑向一味迷信傳統和輕易否定傳統的兩個偏隘立場。

有鑒於此，我們從歷代名畫中選取最有代表性的各種程式技法，分類匯編成冊，並盡可能放大印刷，昭示其微妙的局部細節，以冀讀者對各家各派的法式風貌及其源流演變有一個總體上的認識和把握，從而有效地鑒古知今，厚積薄發，博採衆長，自成一家。不言而喻，本書對文物鑒賞家、美術史論工作者以及一般文化研究人士，也有一定的參考價值。

目 录

木本法序	1
一 牡丹類	3
二 梅花類	52
三 桃花類	100
四 茶花類	135
五 玉蘭類	156
六 薔薇類	177
七 芙蓉類	189
八 綉球類	199
九 天竹類	205
十 桂花類	210
十一 海棠類	217
十二 雜花類	223

木本法序

有名目的木本花卉之種類要比草本多。本書收錄歷代名家所作的木本花卉計有十二類。從特征上區別，木本與草本的區別主要在於幹與莖。至於具體花卉的描寫，有時木本花與草本花亦有相近之處，當然特殊結構的花卉屬例外。

木本花卉的主要特征之一在於樹幹，因而其畫法可參酌本書《山水編》之《樹法》冊。其中枝幹法包括結根法（含露根、藏根兩類）、主幹法（含點皴、豎皴、橫皴、卷皴、鱗皴、節疤六類）、出枝法（含鹿角、蟹爪、拖枝、藤蔓四類）三大節，對各種樹幹的圖例分門別類，局部放大，頗有參考價值。事實上梅、桃、杏等木本不但為花鳥畫家所鍾愛，山水畫家亦頗喜寫之。當然山水畫與花卉畫雖取同一對象，取捨亦有所不同。山水多取其境，因而多整體描寫；花卉則多挹其趣，故常以折枝取之。盡管如此，在枝幹技法上兩者還是有相通之處，可互為參酌。另外，寫木本花卉之枝幹，尚須顧及花卉與枝幹的映襯作用。

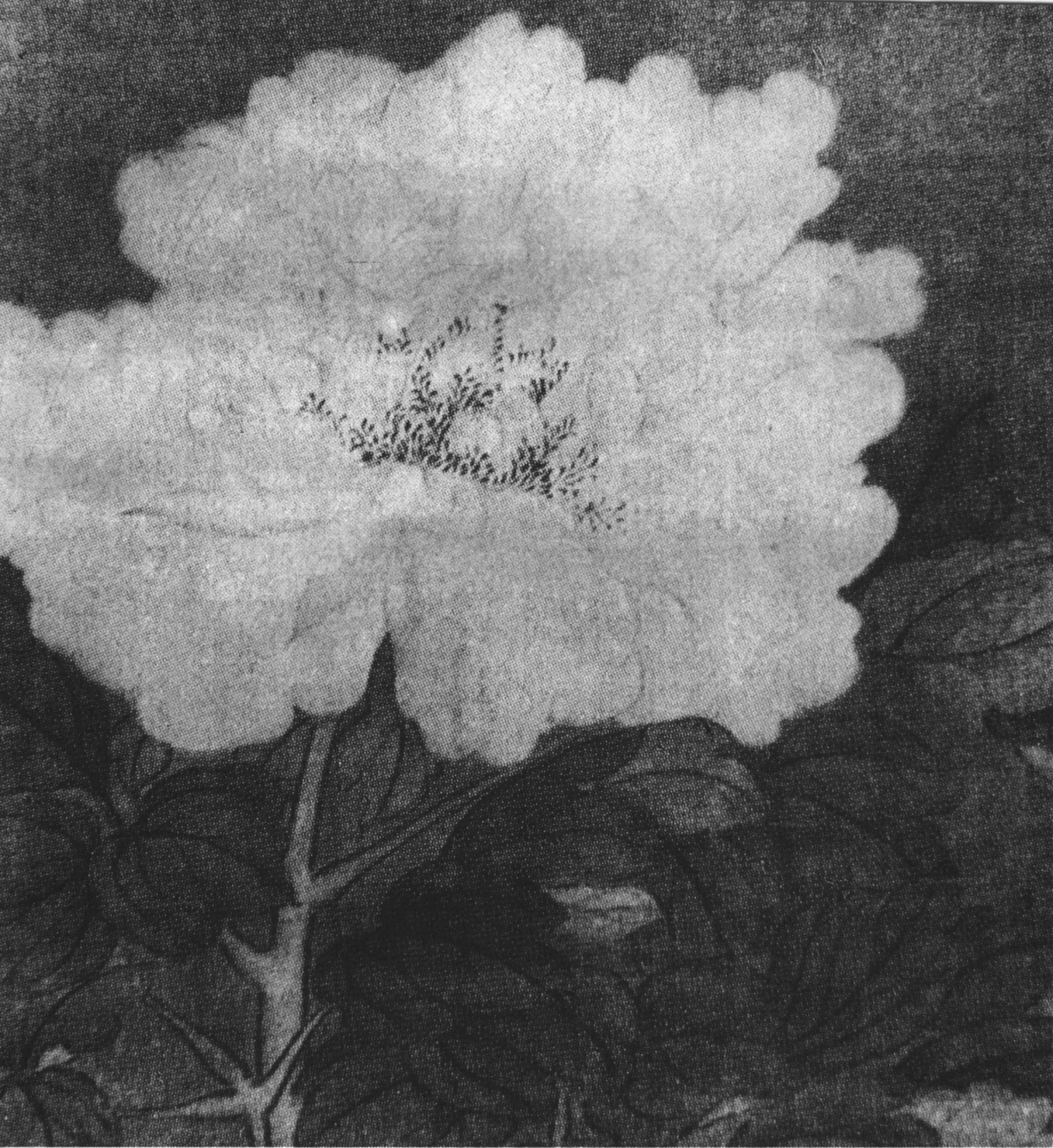
畫花卉宋人多作雙鉤工筆，至元人乃擅於水墨寫意。在各類木本中，梅作為“四君子”之一而特別受到文人畫家的鍾愛。歷代畫梅高手疊出，各種《梅譜》亦相繼問世。生於北宋與南宋之交的畫梅名家揚無咎，祖述其師釋仲仁的墨暈梅花而創將雙鉤與沒骨相結合的畫梅新法，以表現其疎瘦清妍之神韻。對後世如湯正仲、徐禹功、趙孟堅以至明清的一大批畫家影響甚巨。據近人張大千在《畫說》中論畫梅，其要在“鉤瓣要圓”，“蓓蕾繁花，都要有生長的意態”，“花須要整齊，……表它不亂”，“點蕊要跟隨花須長短，錯錯落落，這才有風致”，“點蒂要在瓣與瓣的中間，那種含苞未吐的，尤要包固，才合物的情態”。這些話，雖是針對畫梅花而言，但其畫理精神對畫其他花卉亦有參考價值。辣

昔人曾有《廣羣芳譜》，全畫只是文字闡述各種花卉形態和特性，沒有一張圖畫；而本畫則輯錄歷代名家之各種木本花卉圖譜，文字從簡，讀者若將兩畫相參運用，必將於畫大有所獲益。

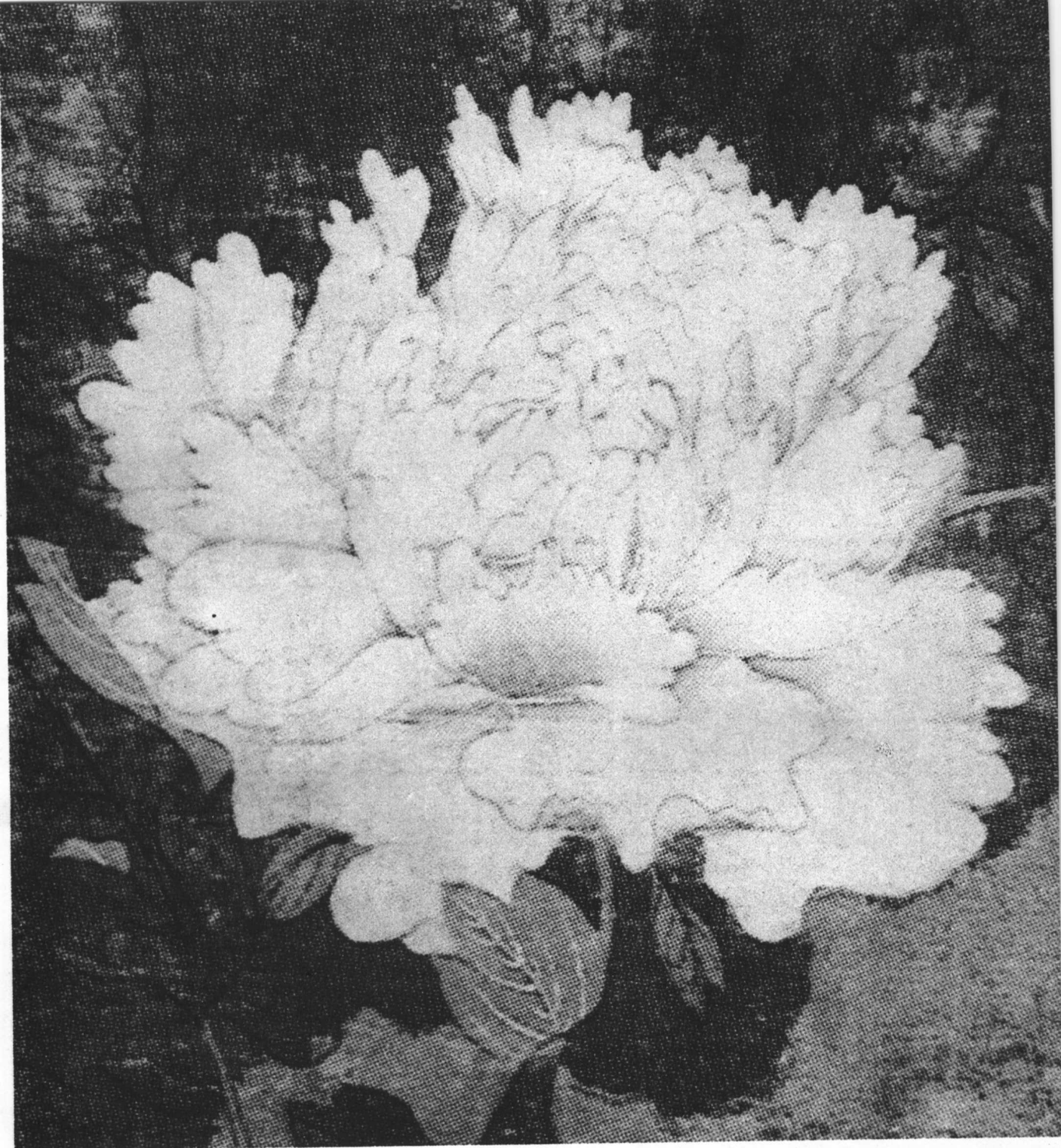
一 牡丹類



五代 藤昌佑 牡丹圖(傳)



五代 藤昌佑 牡丹圖(傳)



五代 徐 熙 玉堂富貴圖(傳)



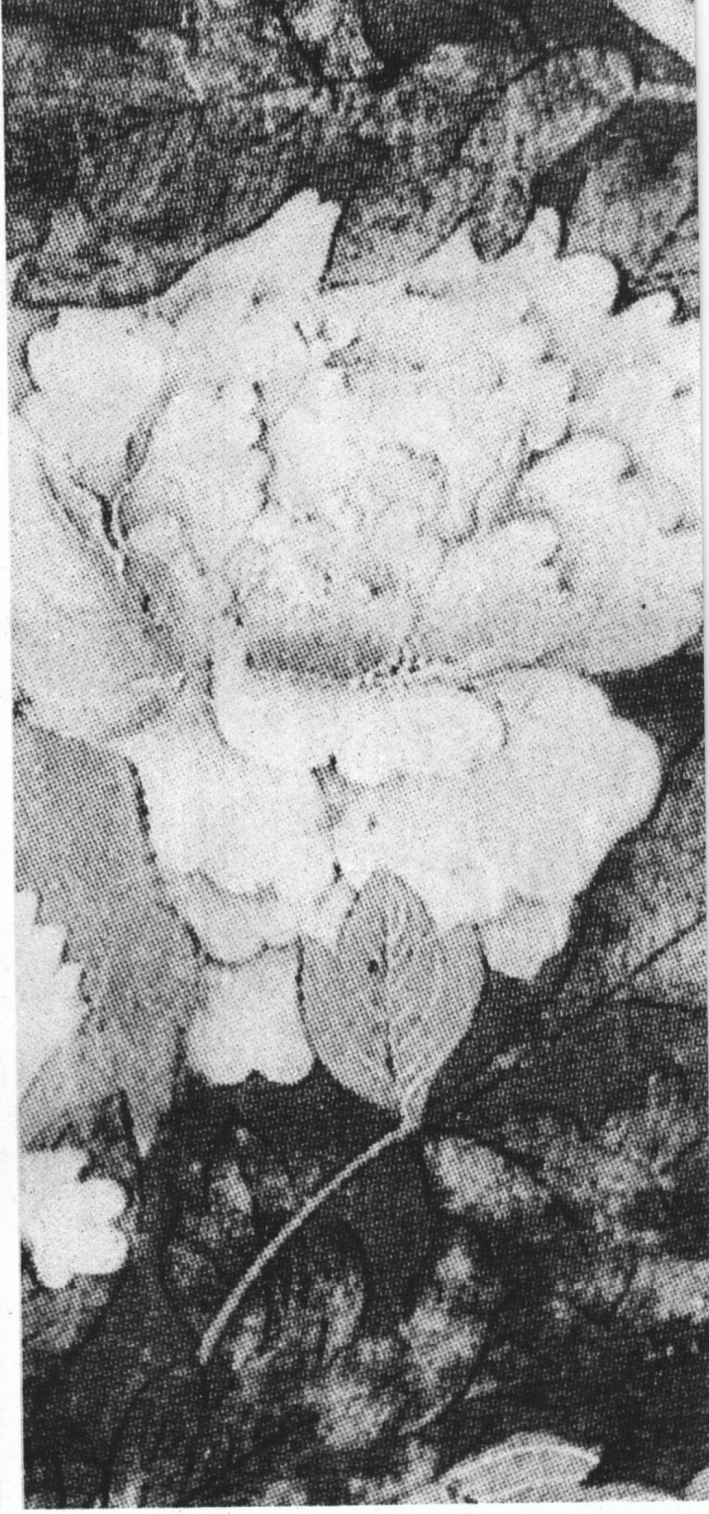
五代 徐 熙 玉堂富貴圖(傳)



五代 徐 熙 玉堂富貴圖(傳)

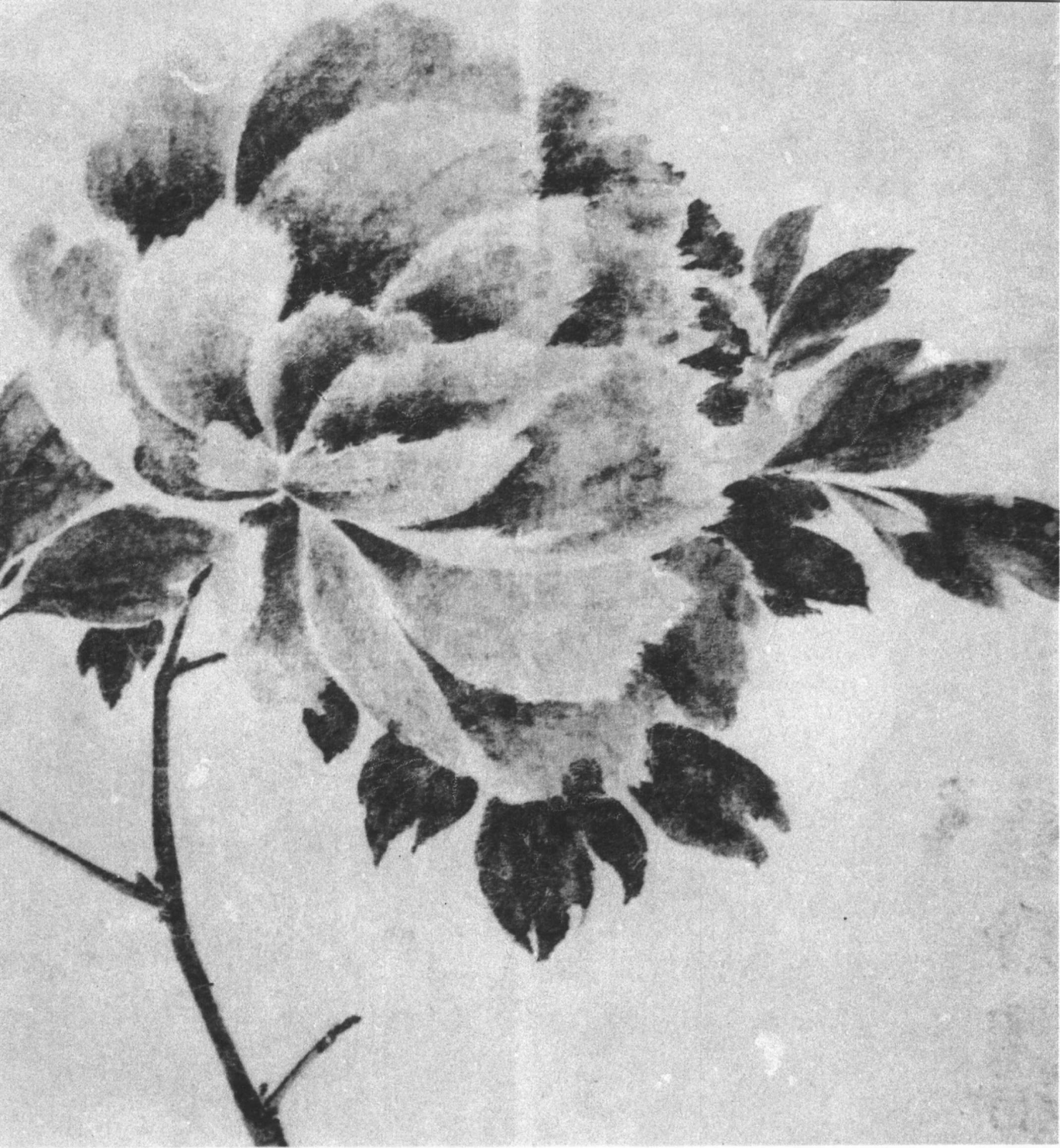


五代 徐 熙 玉堂富貴圖(傳)



1 | 2

- ① 五代 徐 熙 玉堂富貴圖(傳)
② 五代 徐 熙 玉堂富貴圖(傳)



宋 法 常 寫 生 牡 丹 圖



元 錢 選 牡丹圖



明 沈 周 牡丹圖