

中國畫歷代名家技法圖譜

盧輔聖 主編

禽鳥法 (一)



上海書畫出版社

禽鳥法



中國畫歷代名家技法圖譜·花鳥編

禽鳥法(上)

(沪) 新登字 112 号

責任編輯 車鵬飛
封面設計 周 萍

中國畫歷代名家技法圖譜
花鳥編·禽鳥法(一)
本社編

★

上海書畫出版社出版發行 上海衡山路237號
郵政編碼200031

上海市美術印刷廠印刷 各地新華書店經銷

開本: 787×1092 1/16 印張: 14.25

1993年1月第1版 1994年11月第2次印刷

印數: 5,101-8,100

ISBN 7-80512-696-8/J·578 定價: 41.50元

編者的話

世界上恐怕沒有哪一種繪畫能像中國畫那樣，具有一套流傳有緒、體系完備而又靈活多變的圖式規範，無論赫赫大師還是莘莘學子，都無法繞開這套圖式規範而取得成功。可以說，歷代國畫名家既是圖式規範的創造者，也是圖式規範的承傳者，正是承傳和創造的完美結合，纔使他們贏得了中國畫發展長鏈上富有意義的一環。也正因為如此，中國畫教學採取了迥異於西方的“課徒”方式，即通過先臨摹後變革、先接受後理解、先專一能後兼多方的“以法致道”之途徑，來訓練培養新一代國畫家。

然而，受歷史條件和思想方法所限，人們往往拘囿於非常有限的家數甚至一家一派的狹隘圈子，使得這種教學方式的應變性很小，成才率極低。如今，隨着現代印刷術的普及，人們雖能看到大量的畫冊和課徒稿，但由於畫冊比原作縮小了許多倍，無法看清細部技巧，課徒稿則沿襲着一家一派的教學方式，致使大多數人仍然對傳統缺乏全面深入的瞭解，未能將發展基點建立在深厚博大的基礎上，而容易滑向一味迷信傳統和輕易否定傳統的兩個偏隘立場。

有鑒於此，我們從歷代名畫中選取最有代表性的各種程式技法，分類滙編成冊，並盡可能放大印刷，昭示其微妙的局部細節，以冀讀者對各家各派的法式風貌及其源流演變有一個總體上的認識和把握，從而有效地鑒古知今，厚積薄發，博採衆長，自成一家。不言而喻，本書對文物鑒賞家、美術史論工作者以及一般文化研究人士，也有一定的參考價值。

目 录

禽鳥法序.....	1
一 鷹類.....	3
二 鶴類.....	54
三 鷺類.....	81
四 魚鷹類.....	105
五 翠鳥類.....	114
六 鴛鴦類.....	124
七 雁類.....	147
八 鵝類.....	168
九 鴨類.....	184

禽鳥法序

禽鳥，在歷代繪畫典籍中又稱翎毛。其種類繁多，本書收錄歷代名家所畫禽鳥有二十類。自南唐、兩宋畫院迄於明清及近現代，翎毛畫高手疊出。

要畫好禽鳥，首先在於要深入觀察其理、其情、其態。據宋人鄧椿在《畫繼》中記載，宋徽宗趙佶曾召集畫院畫家對孔雀寫生，衆畫家作畫“各極其思，華彩爛然，但孔雀欲昇藤墩先舉右脚”，面對這一情況，“上曰：‘未也。’衆史愕然莫測。後數日再呼問之，不知所對，則降旨曰：‘孔雀昇高，必先舉左脚。’衆史駭服。”這個故事，反映了作為翎毛畫高手的宋徽宗對物理觀察之細緻，同時也說明了觀察生活對於畫家的極其重要。“ ”

在實際生活中，一種禽鳥有一種姿態。如燕子與鴿子是不站在樹枝上的，鶴與鷺是拳一足而睡的。若以鶴與鷺的姿態來畫其他鳥，就會鬧笑話。再如當鳥類棲宿或飛翔時頭必迎風，若背着風羽毛就要掀起。另外，山禽與水禽，雄鳥與雌鳥，也都會有所差別。作為一位翎毛畫家，必須對各種禽鳥的不同差異以及禽鳥的種種動態，包括啼鳴、踏枝、欲昇、飛翔、欲墮、反爭、飲啄等各種姿態，都觀察細緻，了然於胸，這樣畫起來才會得心應手。

對於禽鳥畫，歷代畫手在實踐技法方面積累了豐富的經驗。在此謹輯錄兩段近人所撰的《翎毛花卉譜》中的文字以供參考：

畫翎毛用筆次第法

“畫鳥先從嘴之上腭一長筆起，次補完上腭，再畫下腭一長筆，又次補完下腭。點睛須對嘴之呀口處為準，其次畫頭與腦，又次畫背上披蓑毛及翅膀，再則畫胸，并肚子至尾，末後補腿及爪。”

畫鳥全訣

“須識鳥全身，由來本卵生。卵形添首尾，翅足漸相增。飛揚勢在翅，舒翔捷且輕。昂首須開口，似聞枝上聲。歇枝在安足，穩踏靜不驚。欲飛先動尾，尾動便高昇。當其開展勢，跳枝如不停。此為全身訣，能兼衆鳥形。”

以上文見增補本《芥子園畫傳》。當然，這只是前人經驗的一部分。作為新時代的禽鳥畫家，需要從前人經驗和現實生活兩方面作廣博的吸取，才有可能畫出別有新趣之作，這也是我們編輯《禽鳥法》以供參考的目的所在。

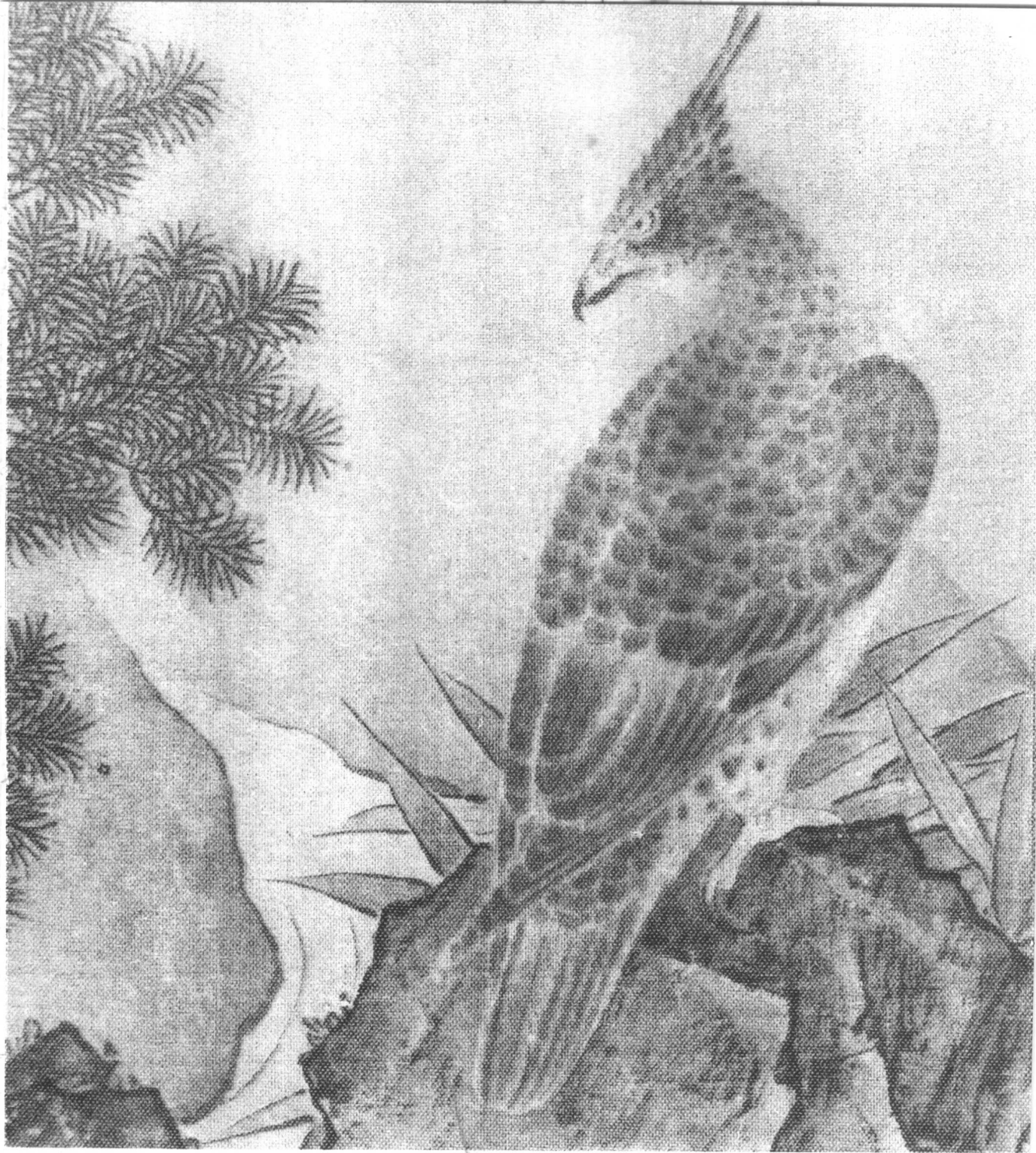
— 鷹類



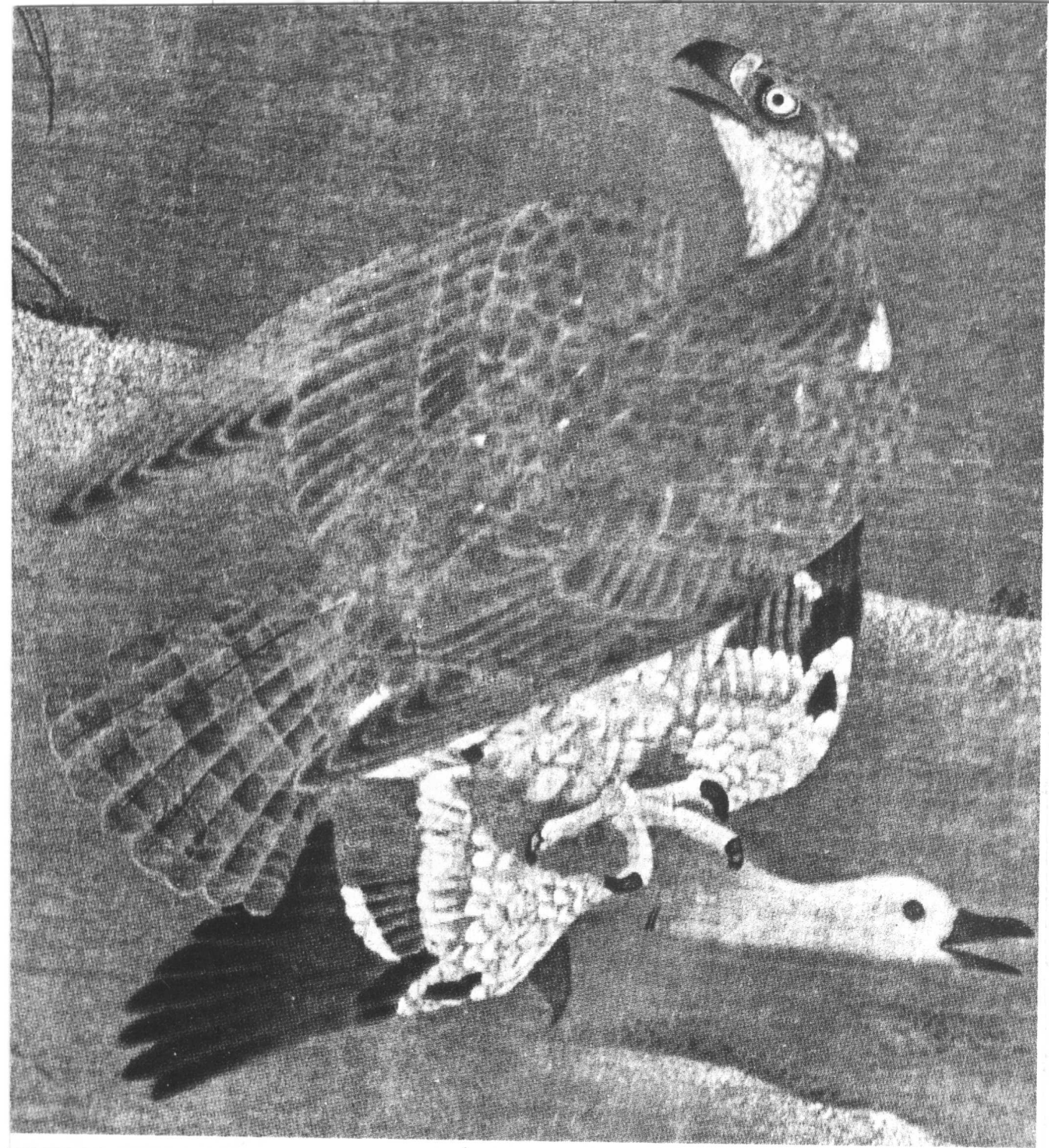
宋 馬和之 古木流泉圖



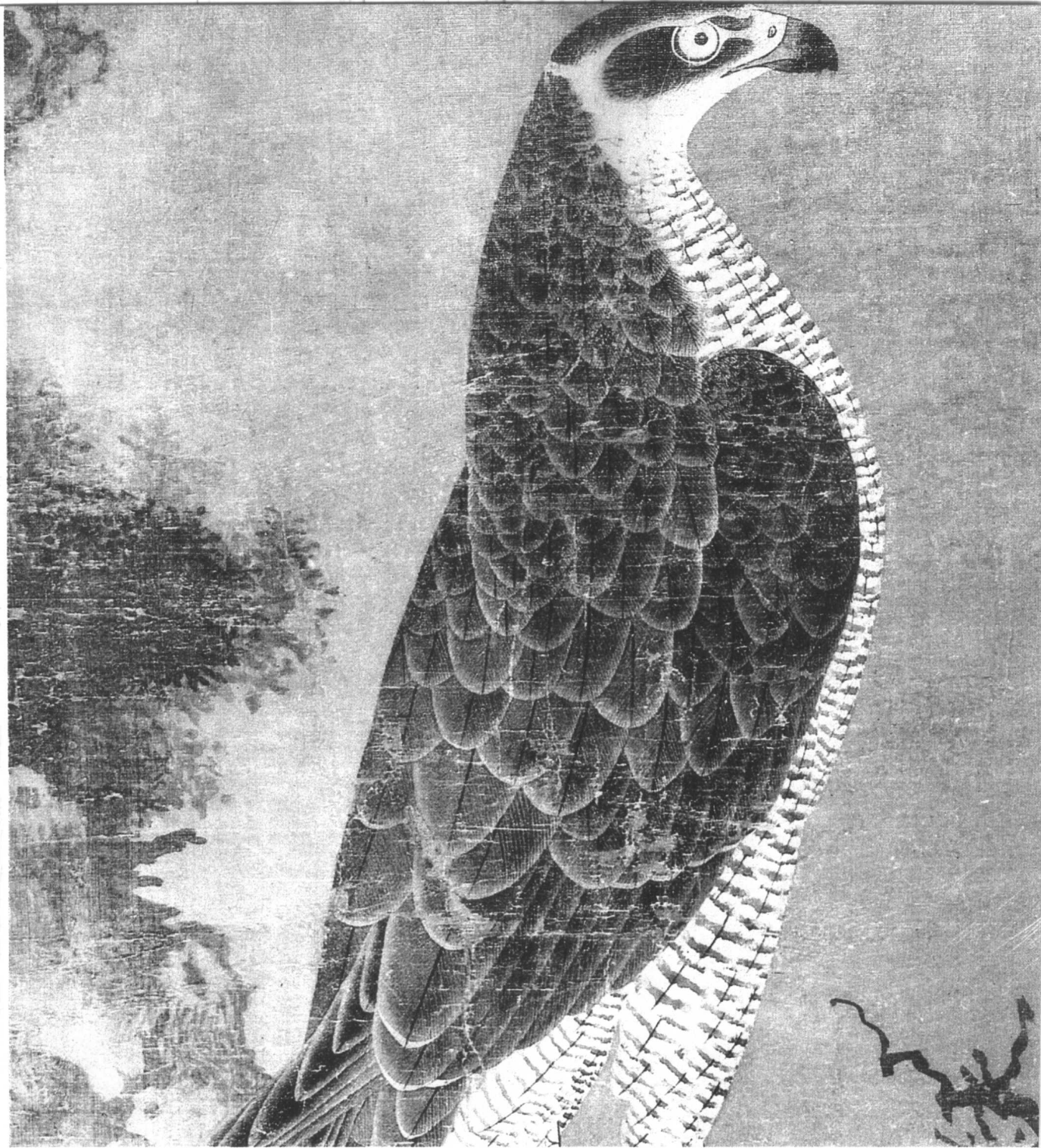
宋 馬和之 古木流泉圖



宋 佚名 鷹圖



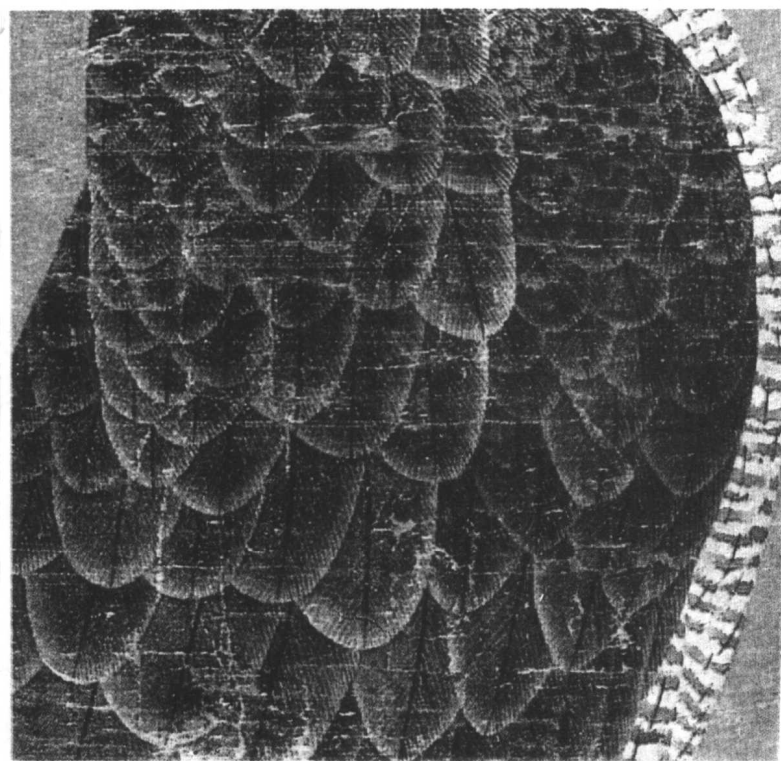
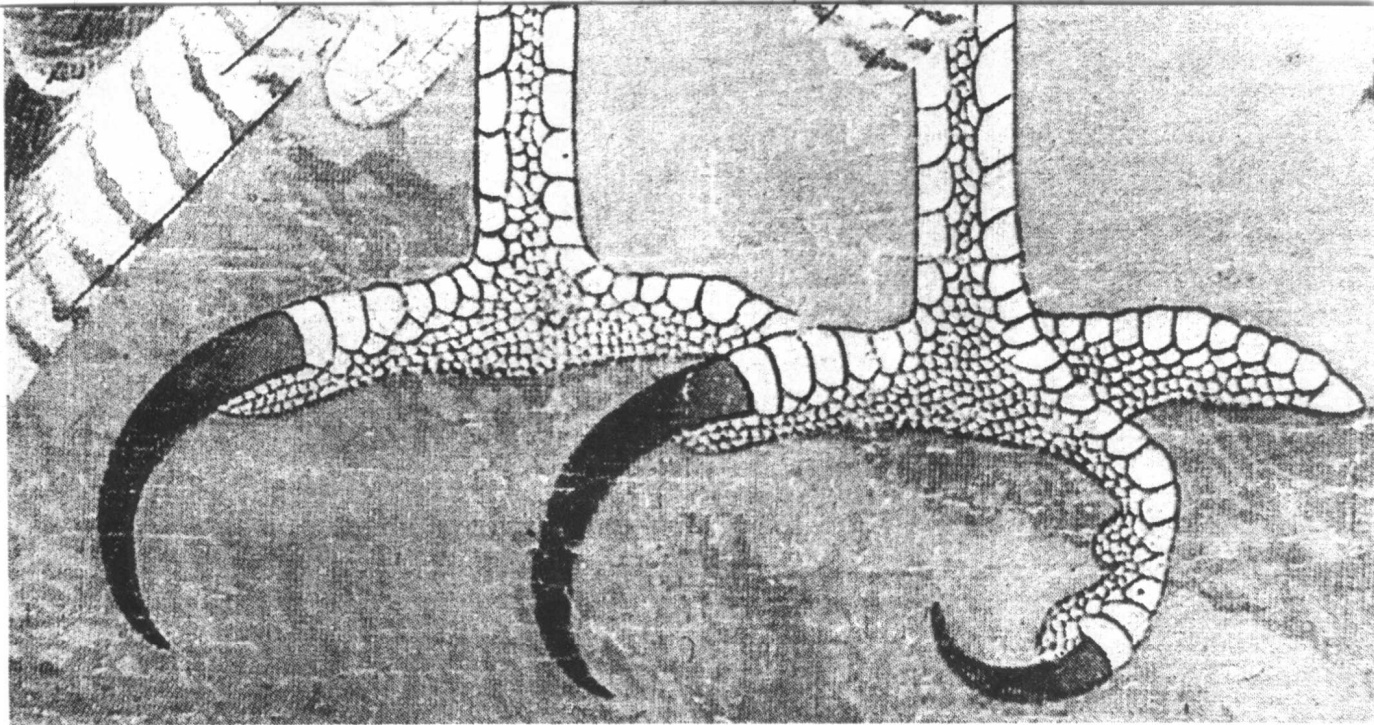
宋 佚名 鷹雁圖



元 張舜咨 雪界翁 鷹松圖



元 張舜咨 雪界翁 鷹松圖



1
2 | 3

- | | | | | |
|---|---|-----|-----|-----|
| ① | 元 | 張舜咨 | 雪界翁 | 鷹松圖 |
| ② | 元 | 張舜咨 | 雪界翁 | 鷹松圖 |
| ③ | 元 | 張舜咨 | 雪界翁 | 鷹松圖 |



明 林 良 雙鷹圖



明 林 良 雙 鷹 圖