



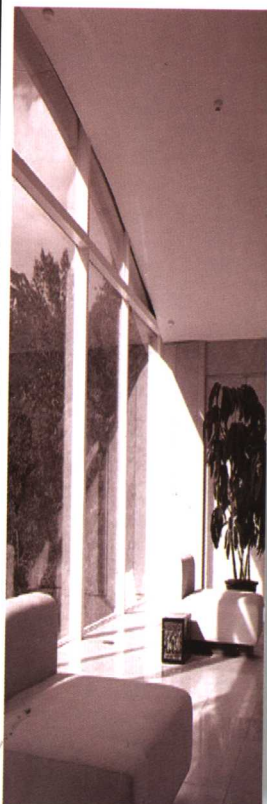
高校建筑学与城市规划专业教材

THE ARCHITECTURE & URBAN PLANNING SERIES

# 城市规划概论

华中科技大学 陈锦富 编著

中国建筑工业出版社



高校建筑学与城市规划专业教材

# 城市规划概论

华中科技大学 陈锦富 编著

中国建筑工业出版社

**图书在版编目 (CIP) 数据**

城市规划概论 / 华中科技大学 陈锦富编著. —北京:  
中国建筑工业出版社, 2005  
高校建筑学与城市规划专业教材  
ISBN 7-112-07842-3

I. 城... II. 华... III. 城市规划—概论—高等学  
校—教材 IV. TU984

中国版本图书馆 CIP 数据核字 (2005) 第 129319 号

本书为城市规划、风景园林、土木建筑、环境艺术、环境工程、公共管理等相关专业及其相近、相关专业的一门通用教材。其内容分 5 章 22 节阐述, 涉及城市的形成与发展, 城市规划的基本概念, 城市规划的工作内容, 城市规划的制定与实施管理及城市规划术语等。

通过对本课程的学习, 学生能够对城市规划工作有一个基本的、全面的认识 and 了解。

\* \* \*

责任编辑: 王玉容  
责任设计: 崔兰萍  
责任校对: 刘梅 张虹

高校建筑学与城市规划专业教材  
**城市规划概论**  
华中科技大学 陈锦富 编著

\*

中国建筑工业出版社出版 (北京西郊百万庄)  
新华书店总店科技发行所发行  
北京建筑工业出版社印刷

\*

开本: 787 × 1092 毫米 1/16 印张: 9½ 插页: 8 字数: 237 千字  
2006 年 1 月第一版 2006 年 1 月第一次印刷  
印数: 1—4,000 册 定价: 22.00 元

ISBN 7-112-07842-3  
(13796)

版权所有 翻印必究

如有印装质量问题, 可寄本社退换

(邮政编码 100037)

本社网址: <http://www.cabp.com.cn>

网上书店: <http://www.china-building.com.cn>

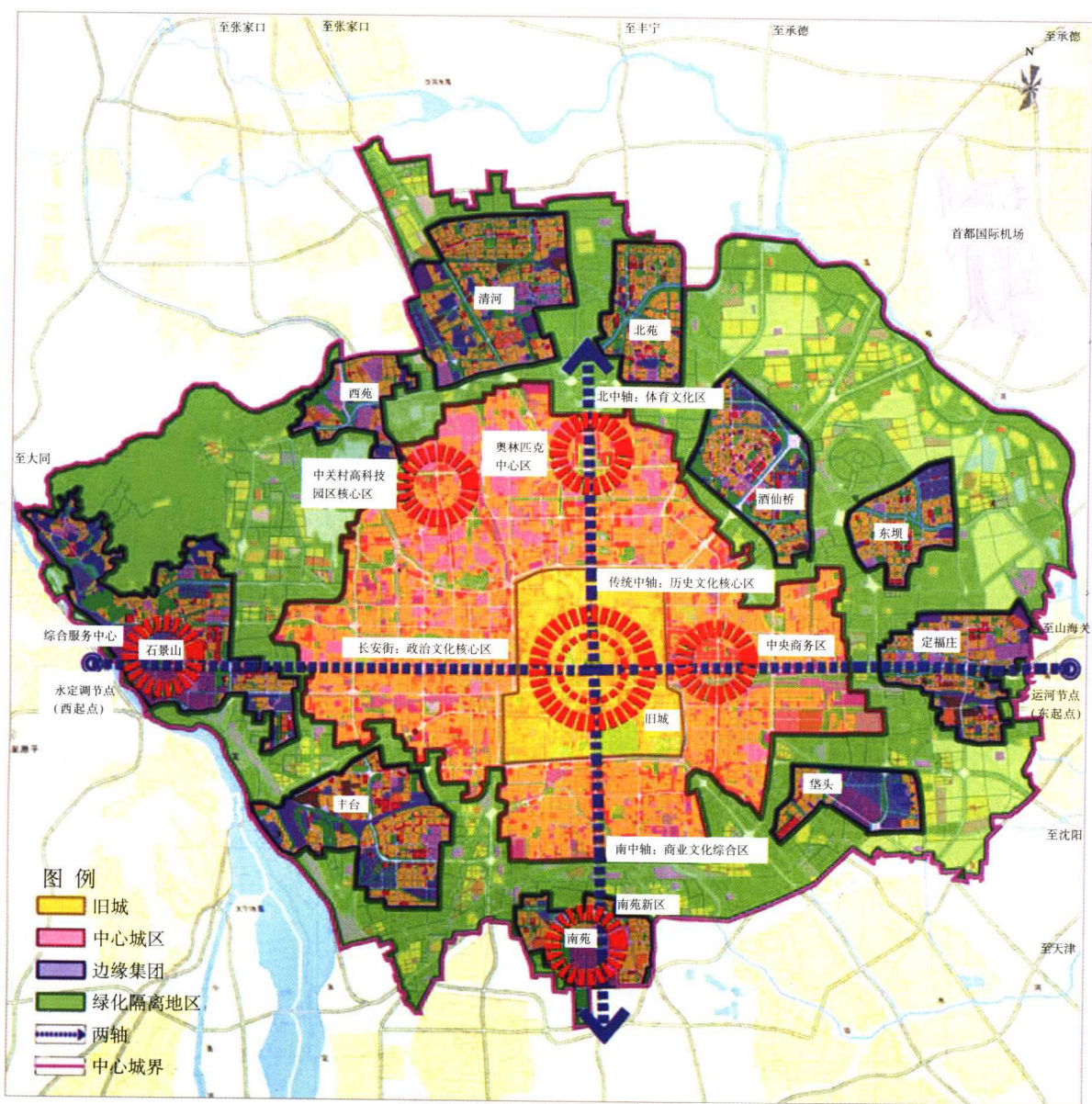
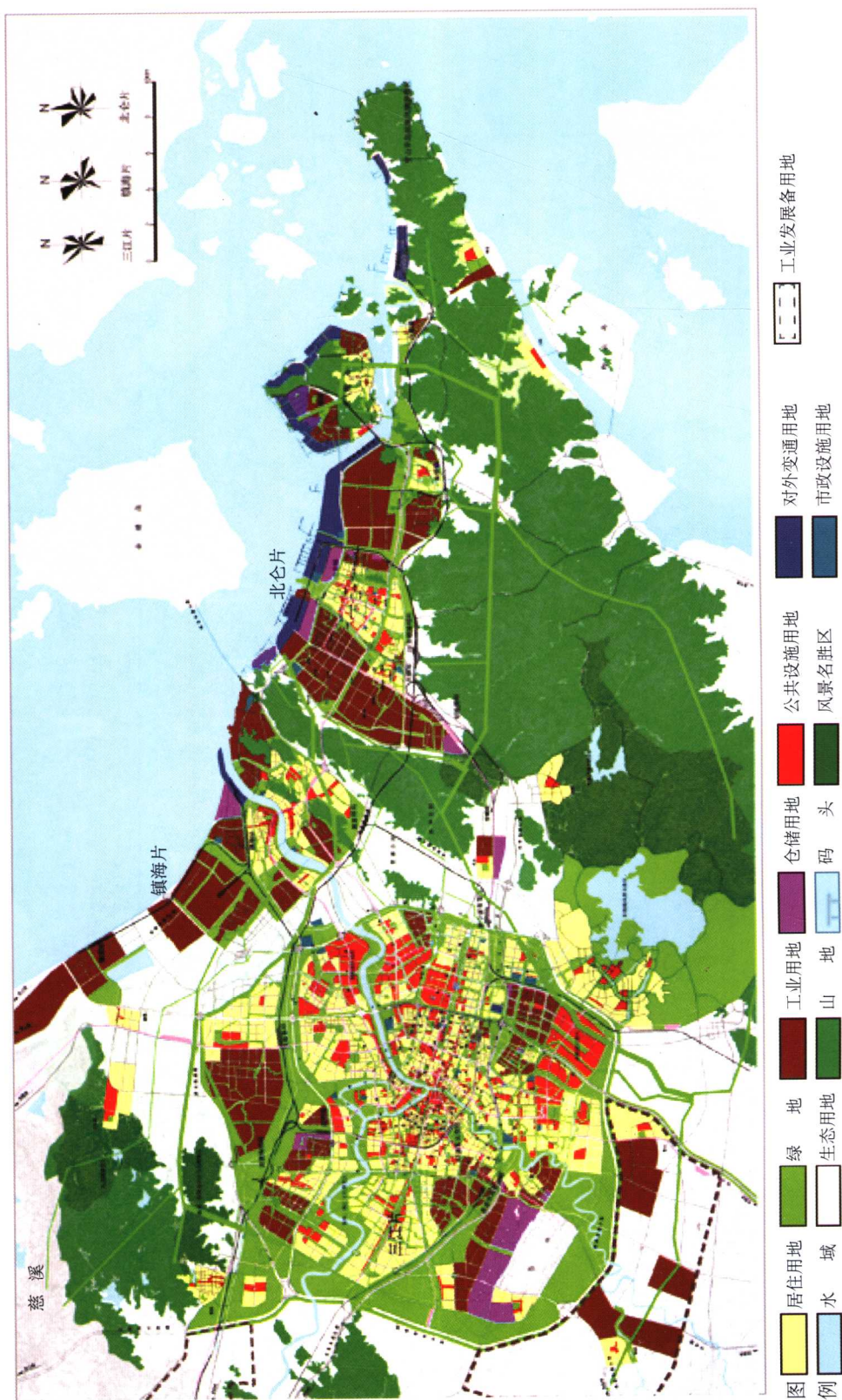


图 1-4 北京市中心城区规划结构图





图例

- |  |               |  |            |  |          |
|--|---------------|--|------------|--|----------|
|  | 人口规模 100 万以上  |  | 人口规模 5 万以下 |  | 规划建设用地   |
|  | 人口规模 50~100 万 |  | 铁路         |  | 市域外围建设用地 |
|  | 人口规模 30~50 万  |  | 高速公路       |  | 水域       |
|  | 人口规模 10~30 万  |  | 快速路        |  | 山林林地     |
|  | 人口规模 5~10 万   |  | 城际轨道       |  | 佛山市界     |

图 4-2 某市城镇体系规划图

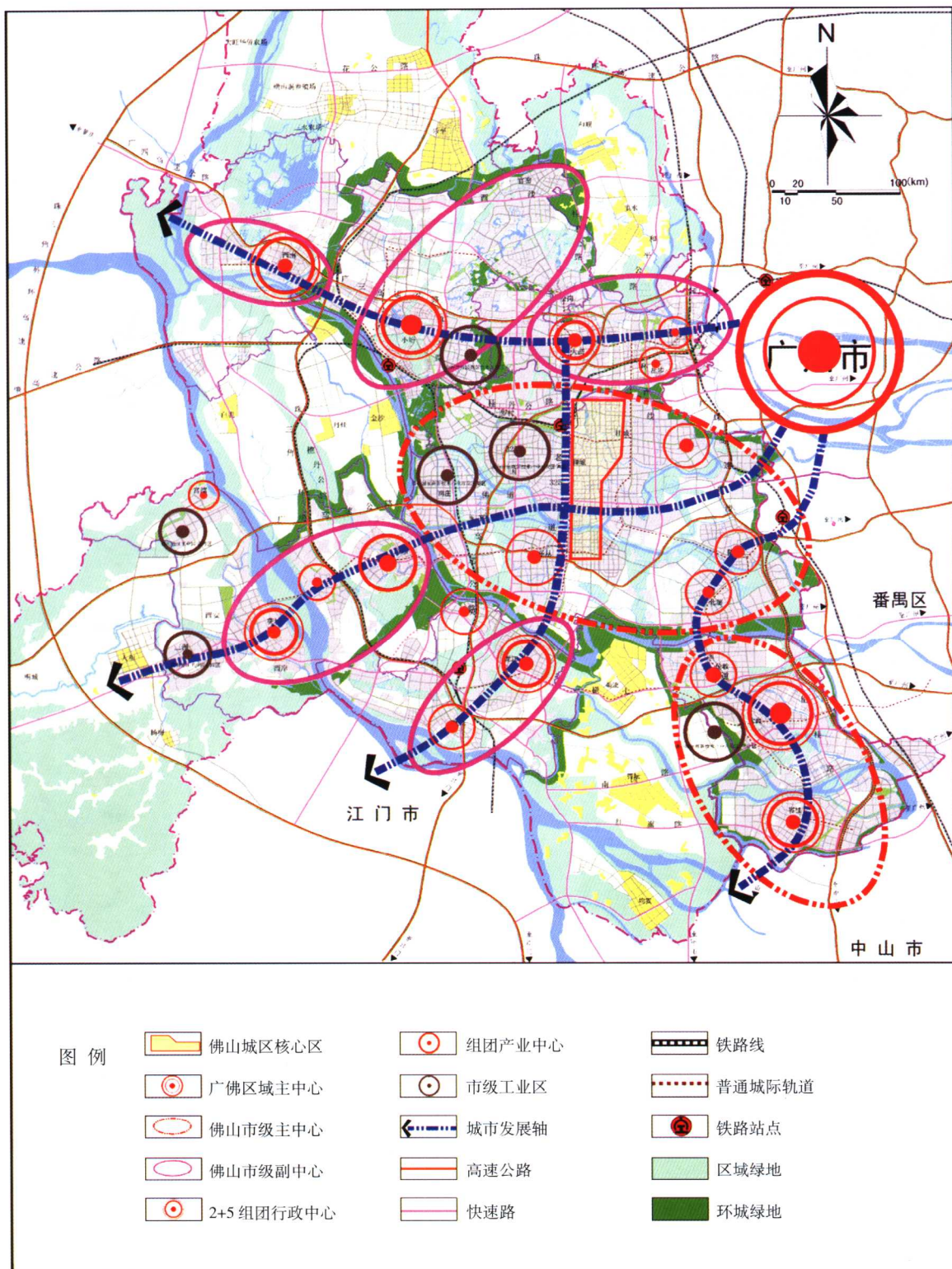


图 4-3 某市中心城区空间布局结构图

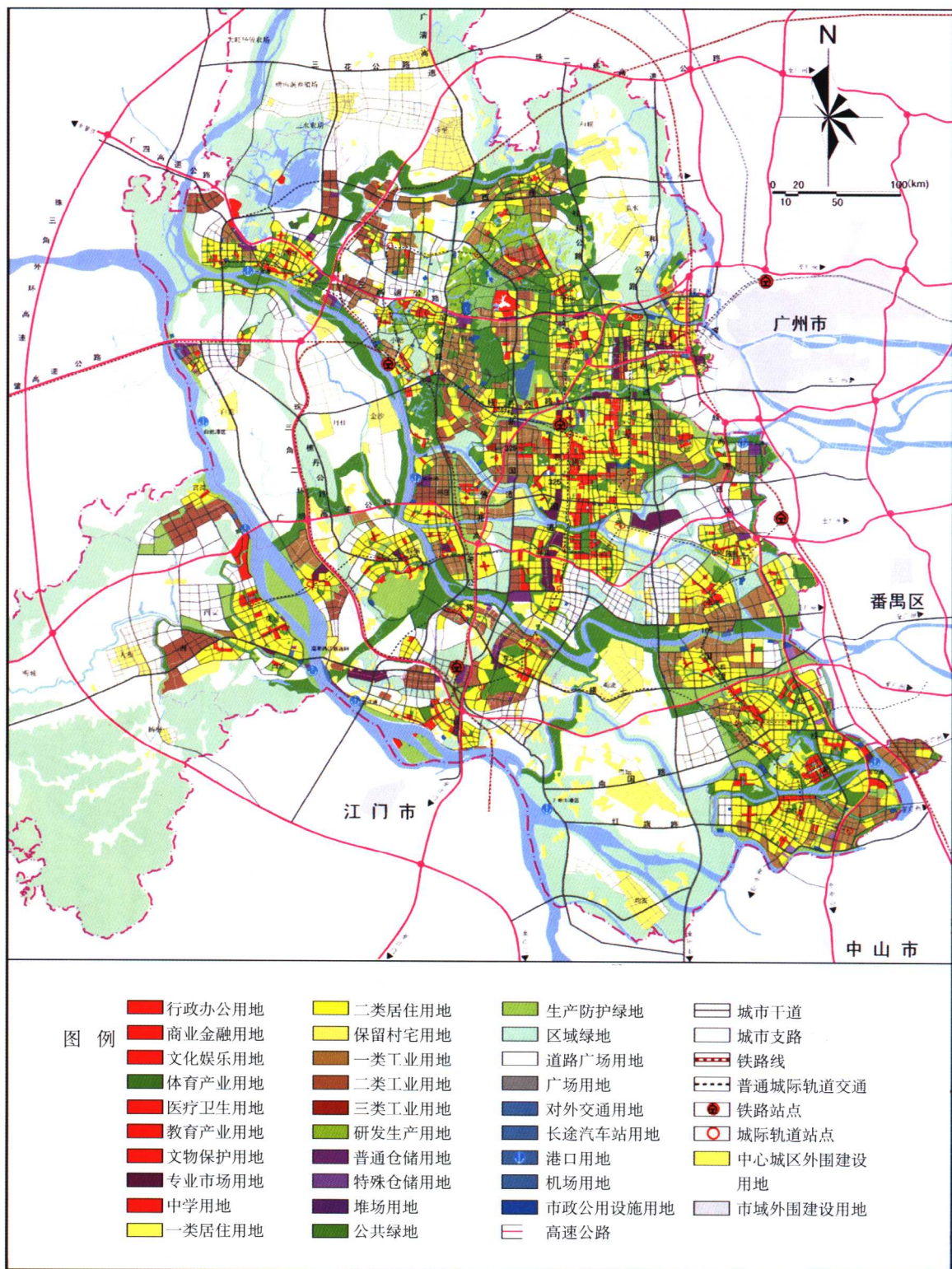
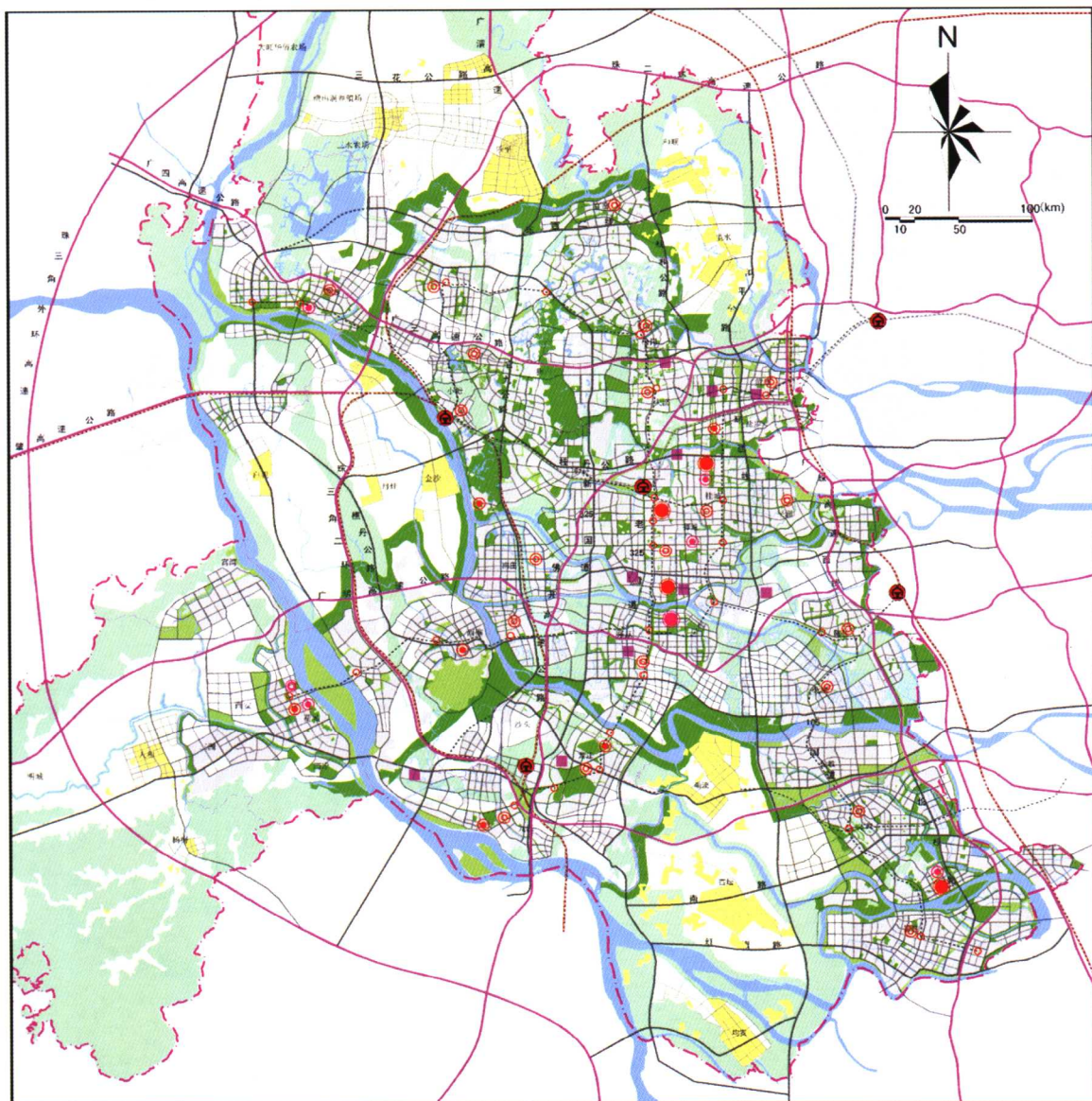


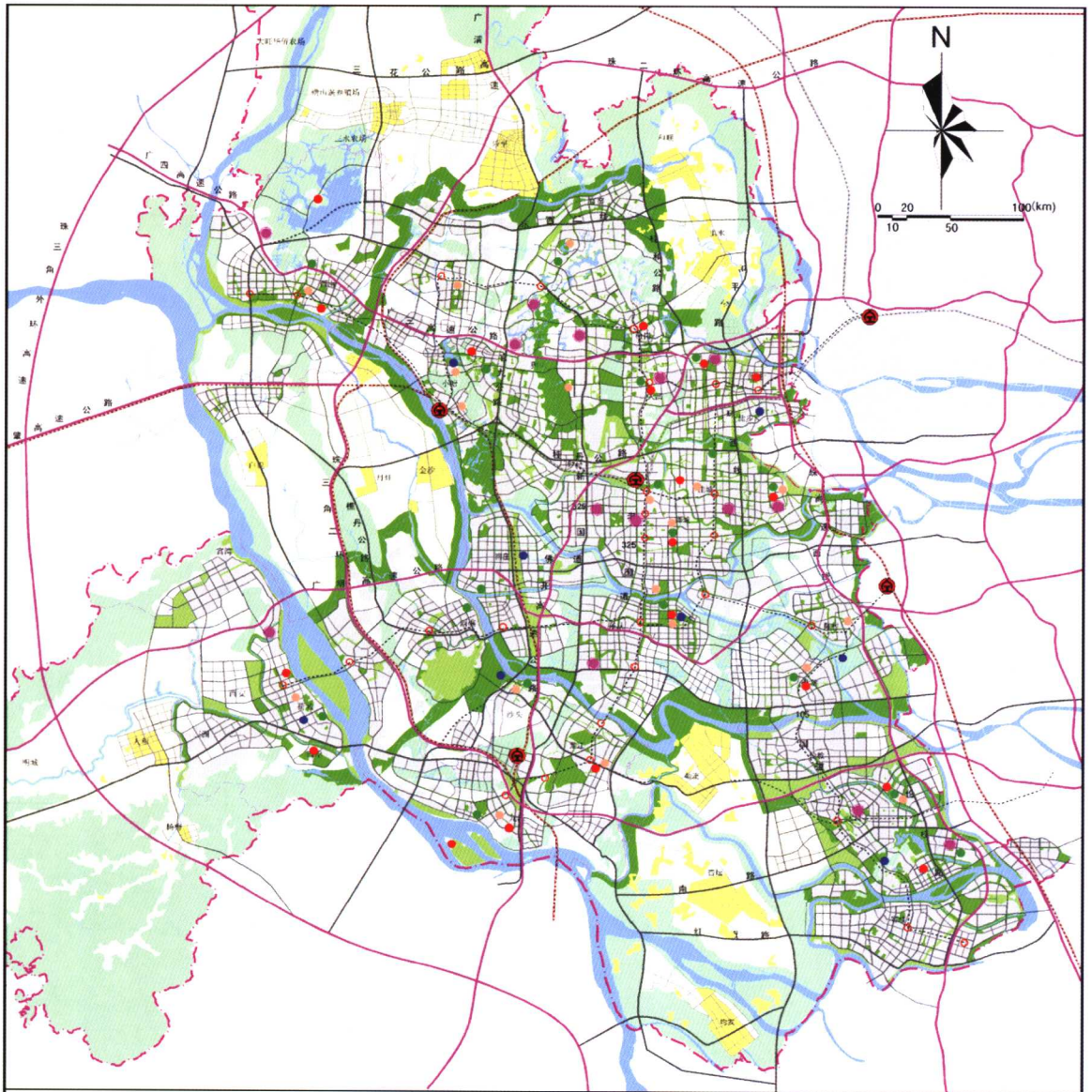
图 4-4 某市中心城区用地布局规划图





- |    |         |        |        |
|----|---------|--------|--------|
| 图例 | 市级行政中心  | 专业批发市场 | 铁路站点   |
|    | 组团级行政中心 | 商务办公中心 | 普通城际轨道 |
|    | 市级商业中心  | 道路广场用地 | 城际轨道站点 |
|    | 组团级商业中心 | 高速公路   | 城市建设用地 |
|    | 片区级商业中心 | 铁路线    | 外围村镇用地 |

图 4-5 某市中心城区公共设施系统规划图一



图例

- |   |        |   |        |   |        |
|---|--------|---|--------|---|--------|
|  | 教育科研设施 |  | 道路广场用地 |  | 普通城际轨道 |
|  | 文化设施   |  | 高速公路   |  | 城际轨道站点 |
|  | 卫生设施   |  | 铁路线    |  | 城市建设用地 |
|  | 体育设施   |  | 铁路站点   |  | 外围城镇用地 |
|  | 福利宗教设施 |   |        |   |        |

图4-6 某市中心城区公共设施系统规划图二

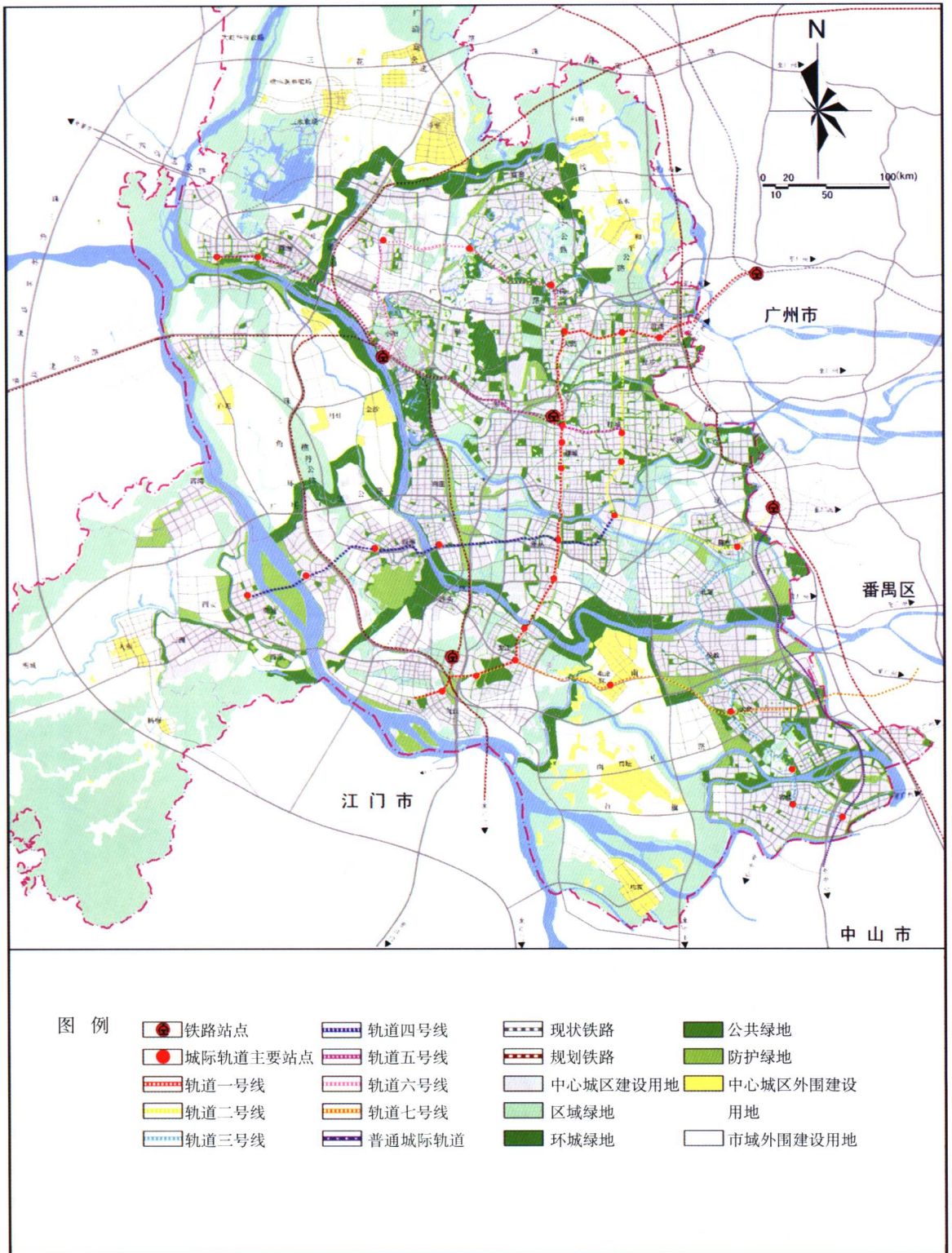


图 4-7 某市中心城区轨道交通系统规划图

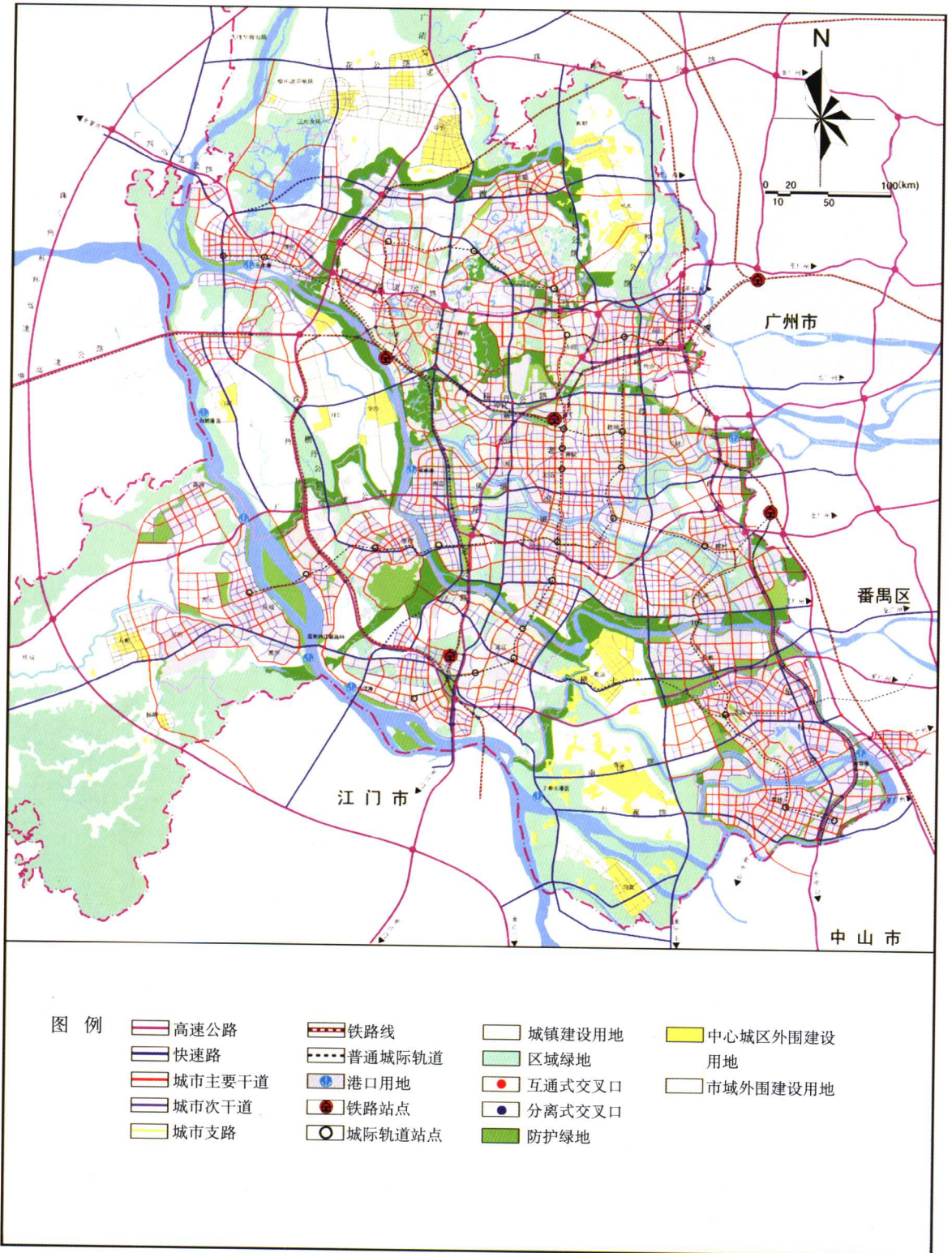


图 4-8 某市中心城区道路系统规划图

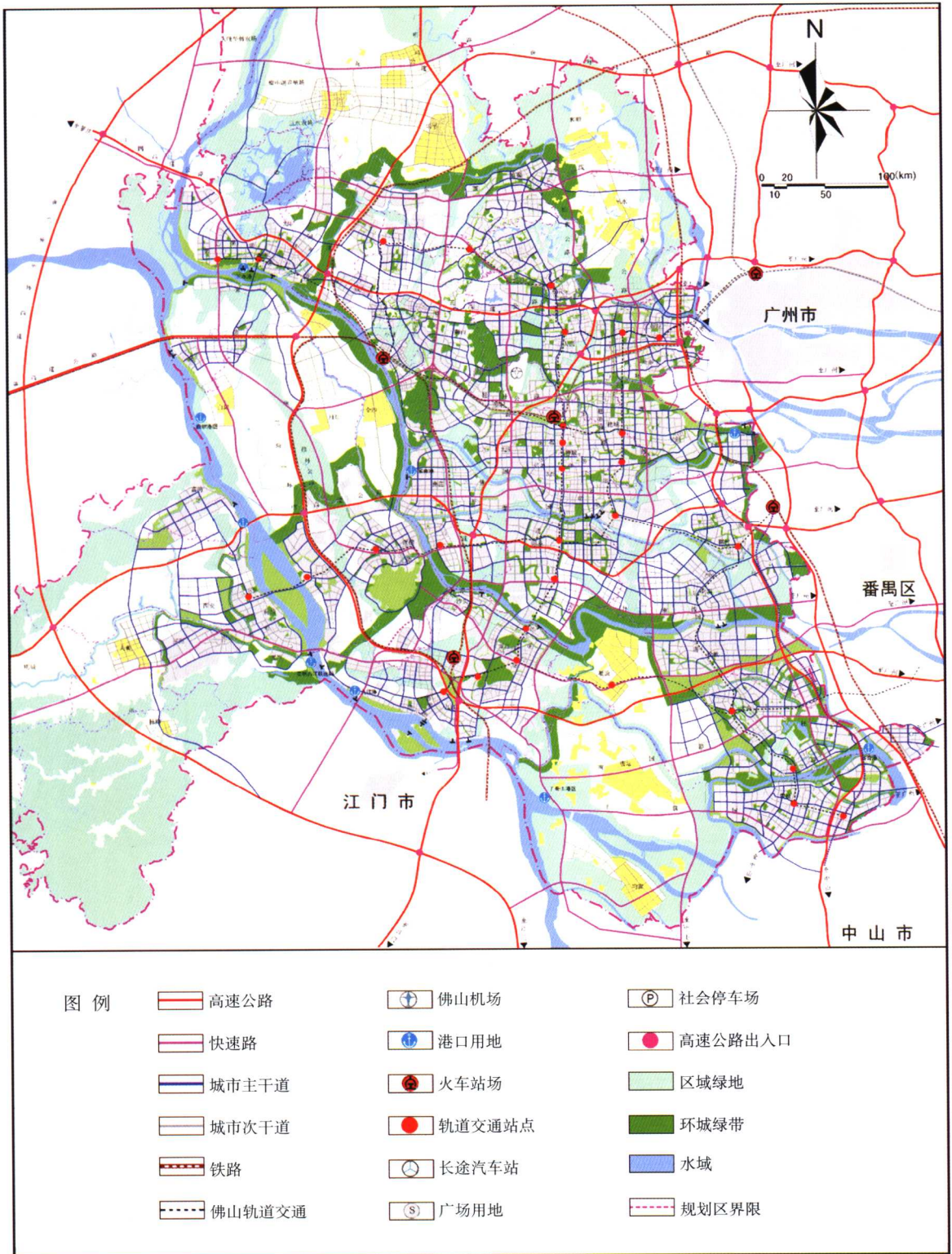
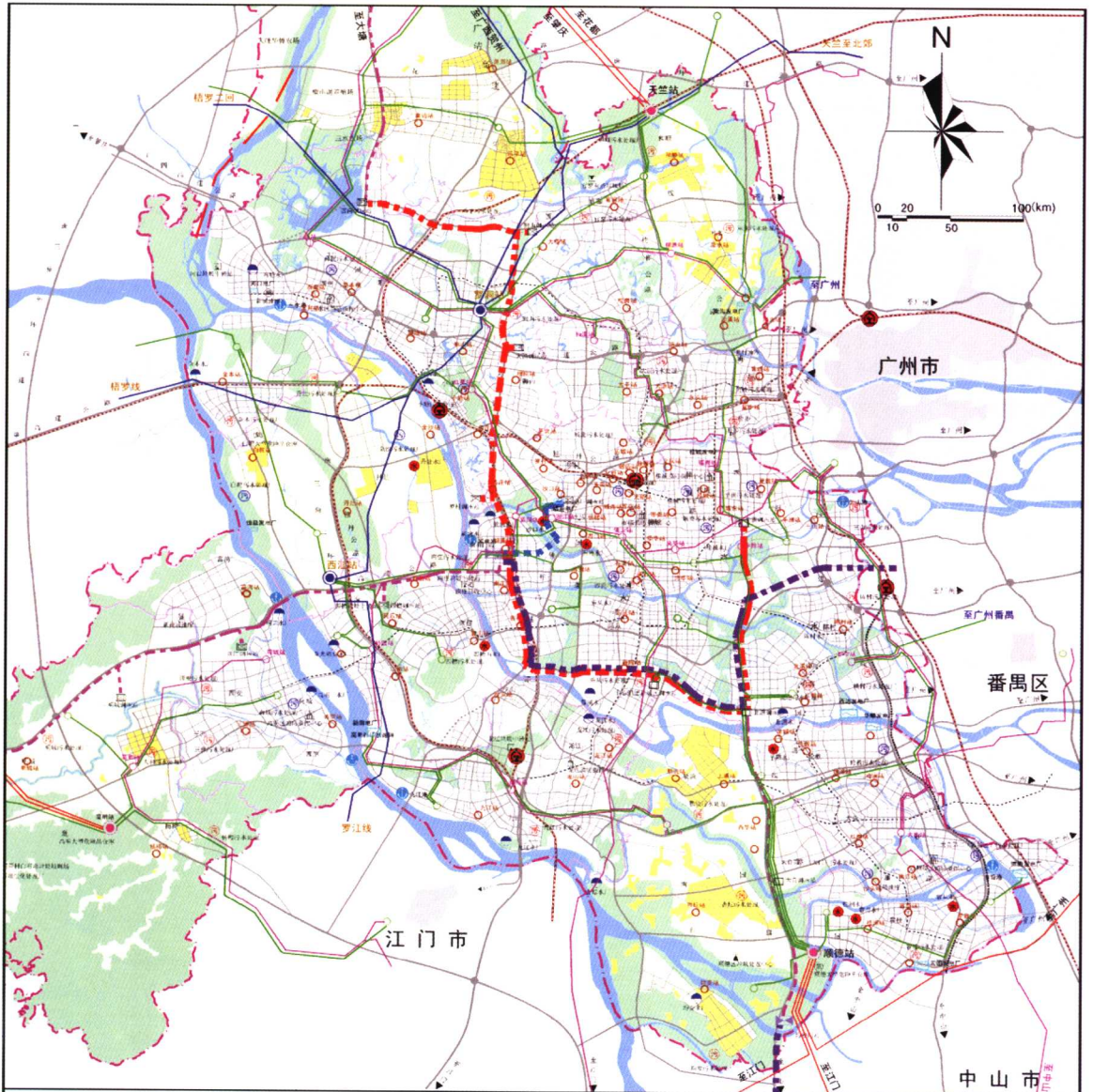


图 4-9 某市中心城区静态交通设施规划图



- |    |                   |           |               |
|----|-------------------|-----------|---------------|
| 图例 | 保留现状给水厂           | 天然气接收门站   | 现状 110kV 高压站点 |
|    | 规划新建或扩建给水厂        | 天然气高中压调压站 | 现状 220kV 高压站点 |
|    | 远期需迁移取水口或关闭的现状给水厂 | 垃圾中转站     | 规划 220kV 高压站点 |
|    | 规划污水处理厂           | 垃圾焚烧场     | 现状 500kV 高压站点 |
|    | 现状污水处理厂           | 回收利用中心    | 规划 500kV 高压站点 |
|    | 天然气长输管线           | 生化处理厂     | 现状 220kV 高压走廊 |
|    | 天然气高压管线           | 卫生填埋场     | 规划 220kV 高压走廊 |
|    | 天然气次高压管线          | 消防指挥中心    | 现状 500kV 高压走廊 |
|    | 天然气电厂管线           | 危险品仓库     | 规划 500kV 高压走廊 |
|    |                   | 油库        |               |

图 4-10 某市中心城区市政设施规划图

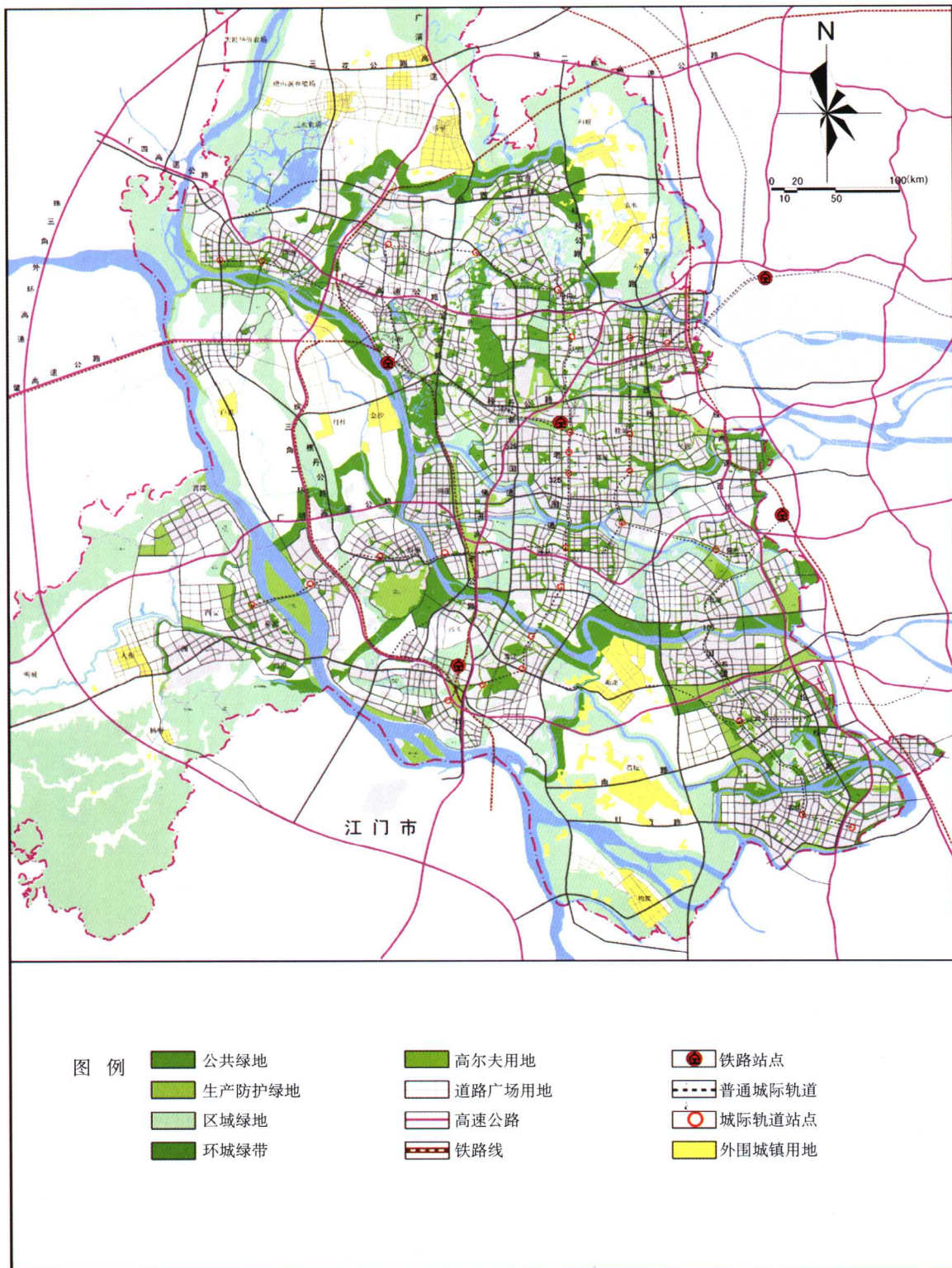


图 4-11 某市中心城区绿地系统规划图

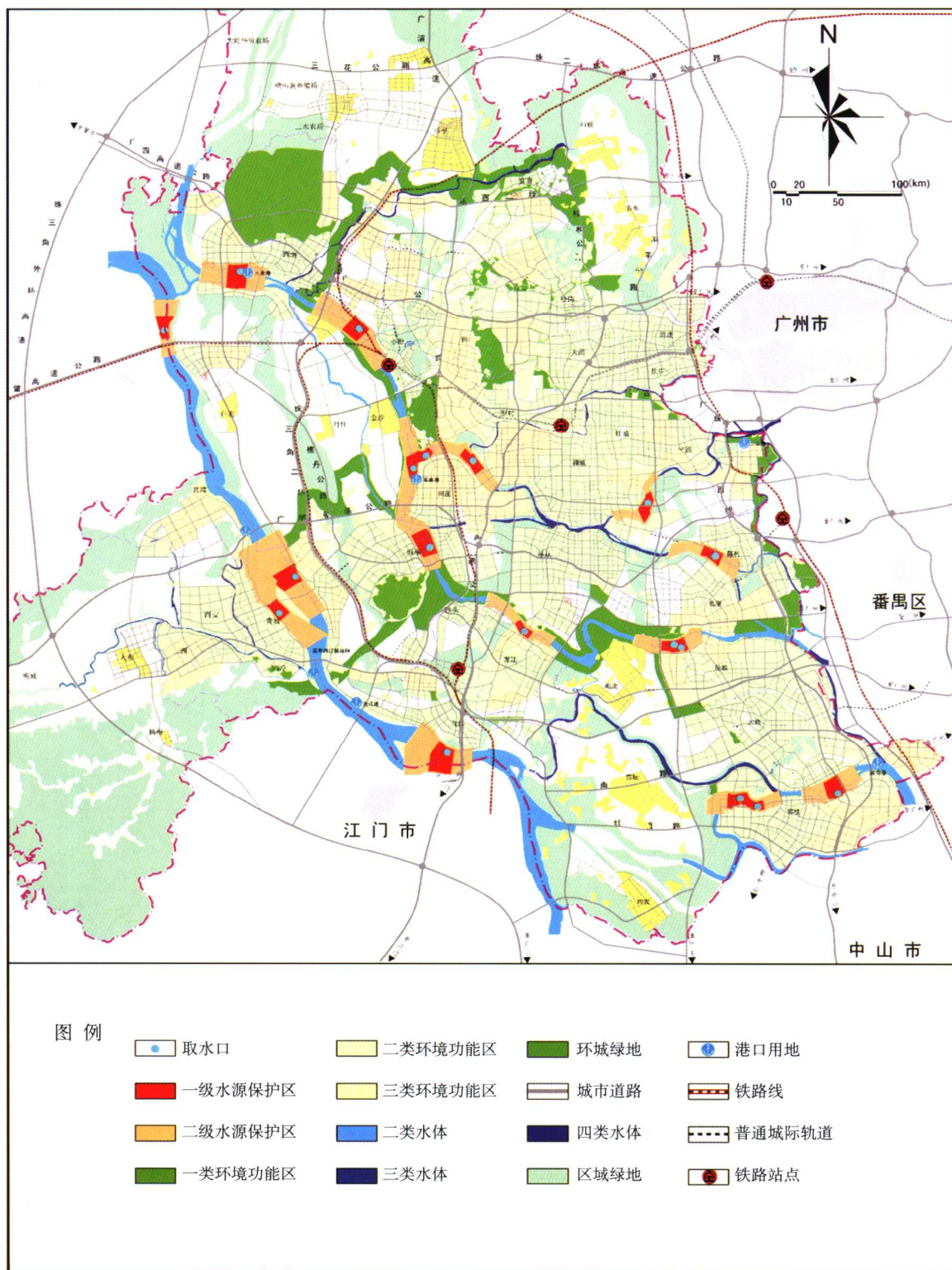


图 4-12 某市中心城区环境保护规划图



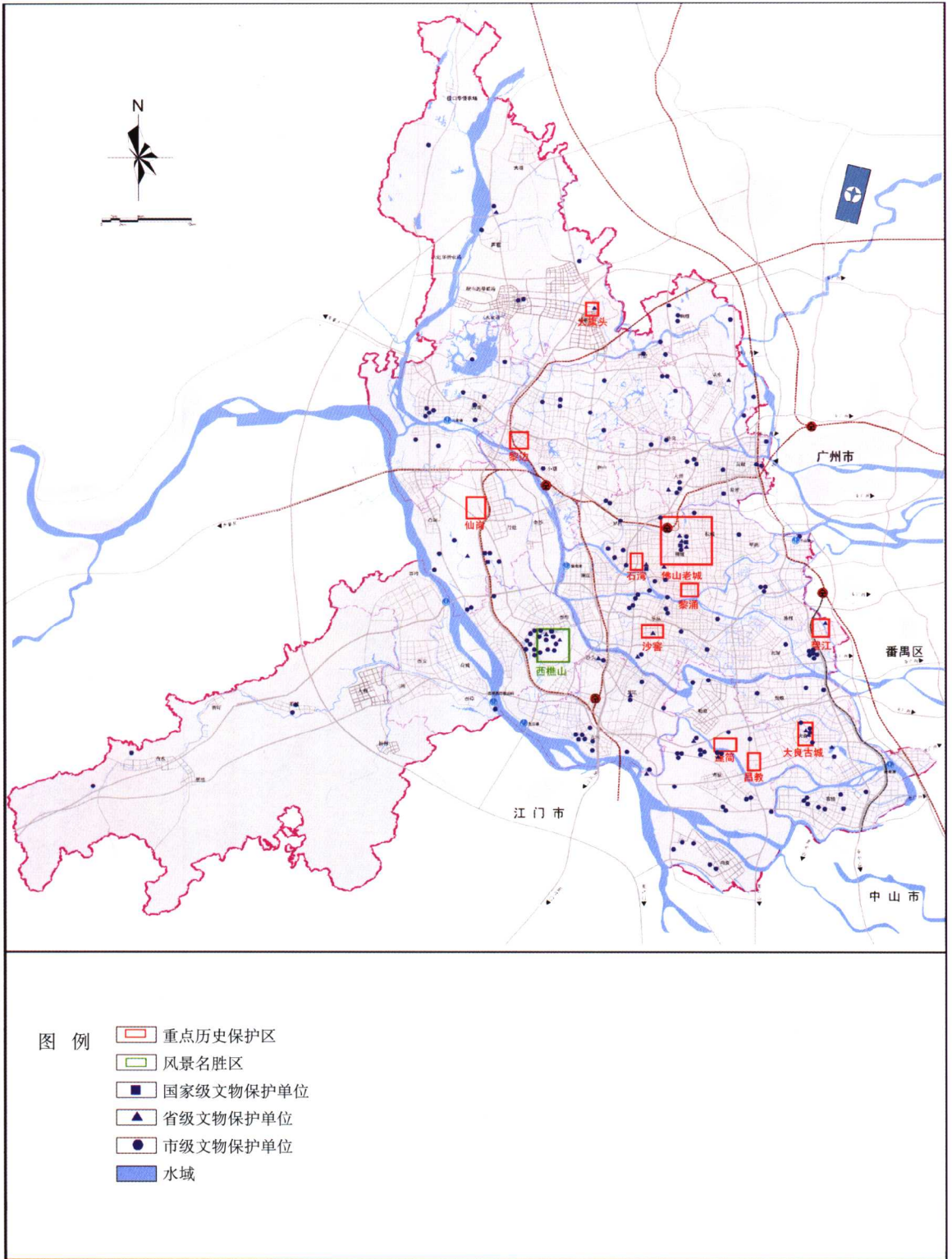


图 4-13 某市历史文化名城保护规划图