

洛阳瞿家屯

发掘报告

洛阳市文物工作队 编著



文物出版社

The Excavation Report on the Qujiatun Site at Luoyang

The Luoyang Archaeological Team

Cultural Relics Press

Beijing • 2010

封面设计：张希广

特邀编辑：张 静

杨 毅

责任编辑：李媛媛

责任印制：陆 联

图书在版编目 (CIP) 数据

洛阳瞿家屯发掘报告/洛阳市文物工作队编著. —北京：
文物出版社，2010. 3

ISBN 978-7-5010-2932-7

I. ①洛… II. ①洛… III. ①文化遗址—发掘报告—洛阳市
IV. ①K878. 05

中国版本图书馆 CIP 数据核字 (2010) 第 035423 号

洛阳瞿家屯发掘报告

洛阳市文物工作队 编著

*

文物出版社出版发行

(北京市东直门内北小街 2 号楼)

<http://www.wenwu.com>

E-mail:web@wenwu.com

北京燕泰美术制版印刷有限公司印刷

新华书店 经销

787×1092 1/16 印张：18.5 插页：4

2010 年 3 月第 1 版 2010 年 3 月第 1 次印刷

ISBN 978-7-5010-2932-7 定价：198.00 元



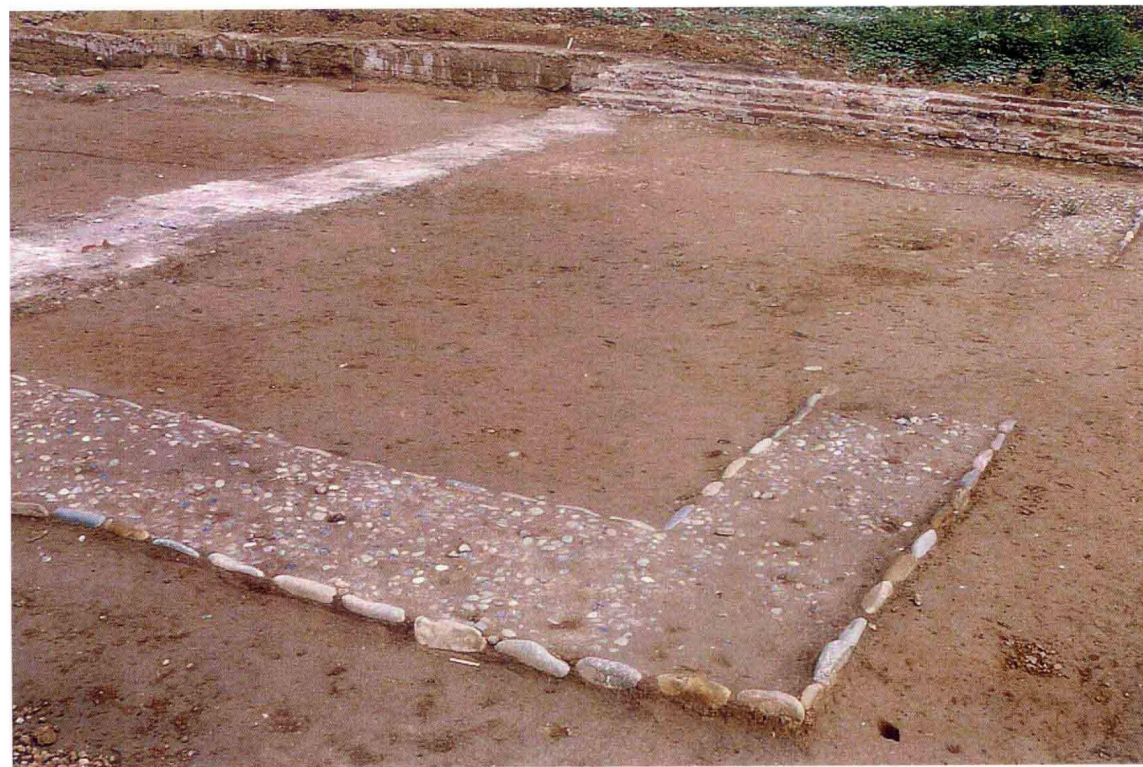
1. 遗址全景（北-南）



2. 池苑 CH1（南-北）



3. 夯土台基 D2 (西-东)



4. 夯土台基 D4 北小天井 (东南-西北)



5. 水渠 SHQ 的暗渠 (东-西)



6. 夯土墙 Q1 北部西侧排水管道 (南-北)



7. 窖藏坑 J1 (西-东)



8. 水井 SHJ1



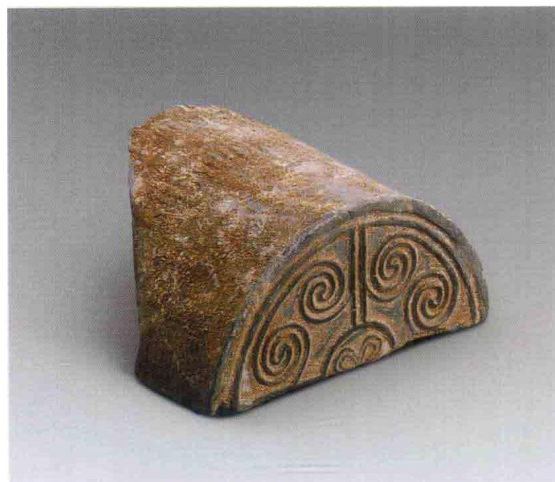
9. 烧窑 Y2 (东-西)



10. III型圆瓦当 (I T0103 ③ : 1)



11. X型圆瓦当 (I T0305 ③ : 1)



12. VIII型半瓦当 (I T0307 ③ : 3)



13. XII型半瓦当 (I T0407 ③ : 9)



14. I型大瓦钉 (II T0203 ③ : 2)



15. II型大瓦钉 (I T0407 ③ : 10)



16. 青铜环首刀 (PG2H19 : 22)



17. I 式铜马镫 (C1M8633 : 28a)



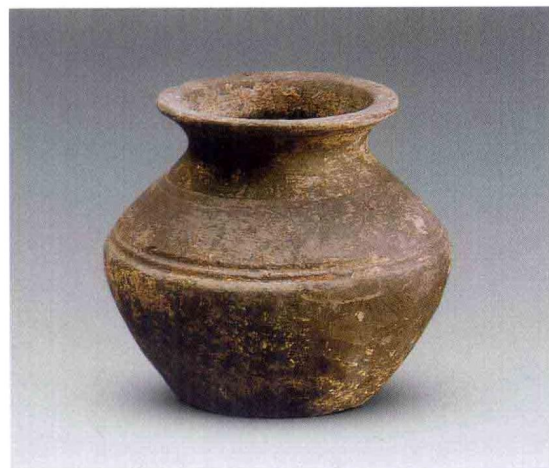
18. II 式铜马镫 (C1M8633 : 28b)



19. 蚌鱼 (① C1M8633 : 26e、② C1M8633 : 26b、③ C1M8633 : 26c、④ C1M8633 : 26a)



20. 铜釜铃 (C1M8633 : 2)



21. 陶罐 (C1M8943 : 1)



22. 玉块 (C1M9118 : 3)



23. 西周墓 C1M8946 墓室（北-南）



24. 铜鼎（C1M8946：15）



25. 陶鬲（C1M8946：14）



26. 玉石器（① C1M8613：6b、
② C1M8613：6a、③ C1M8613：7、
④ C1M8613：6e、⑤ C1M8613：6d）



27. 铜剑（C1M8616：1）



28. 东周墓 C1M8898 墓室（南—北）



30. 铜镞（① C1M8620 : 2e、
② C1M8620 : 2c、③ C1M8620 : 2a、
④ C1M8620 : 2d、⑤ C1M8620 : 2b）



31. 水晶环（C1M8615 : 1）



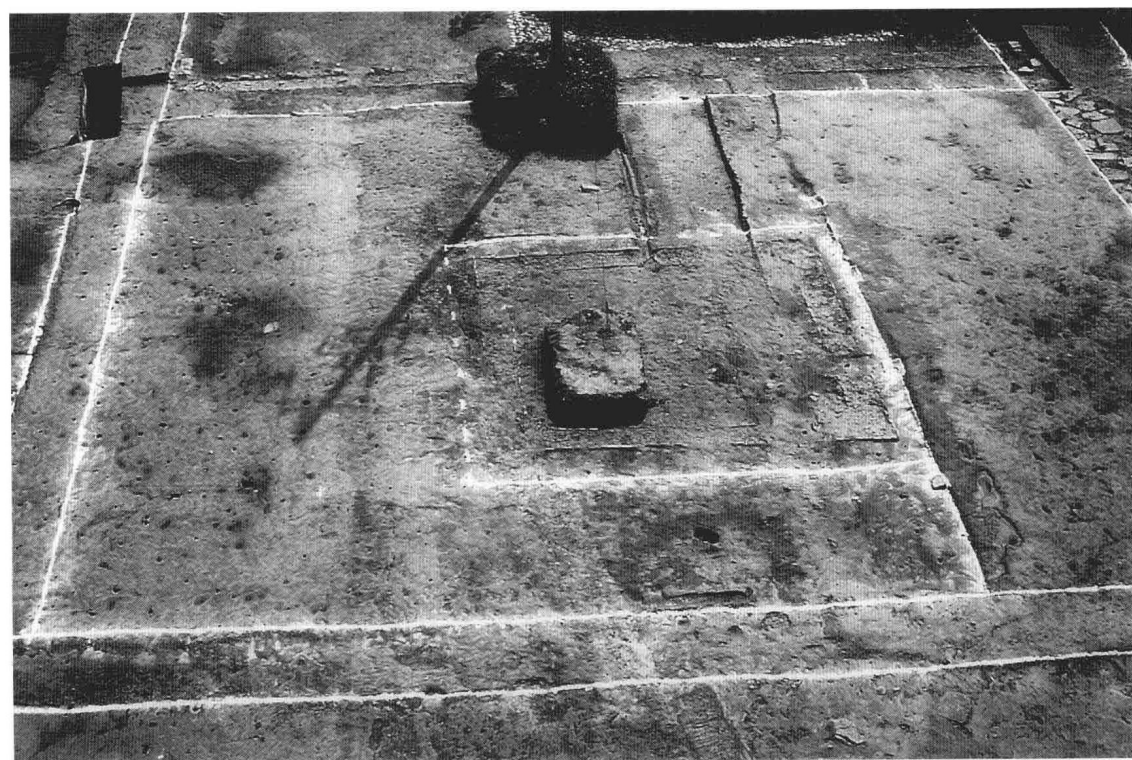
29. 陶鼎（C1M9123 : 1）



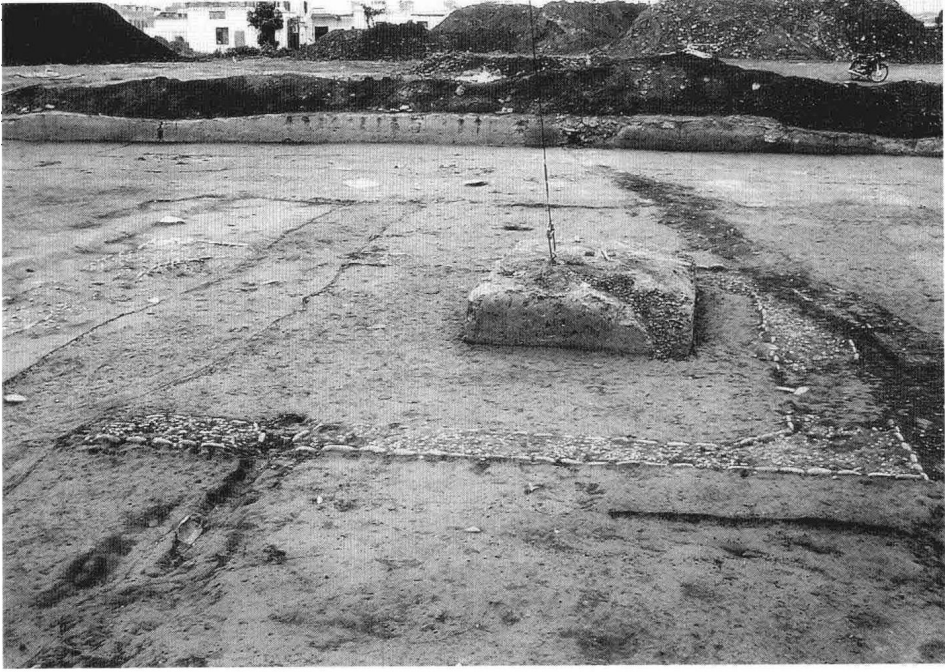
32. 陶鼎（C1M8892 : 1）



1. 夯土墙 Q2 (西 - 东)



2. 夯土台基 D1 (西 - 东)

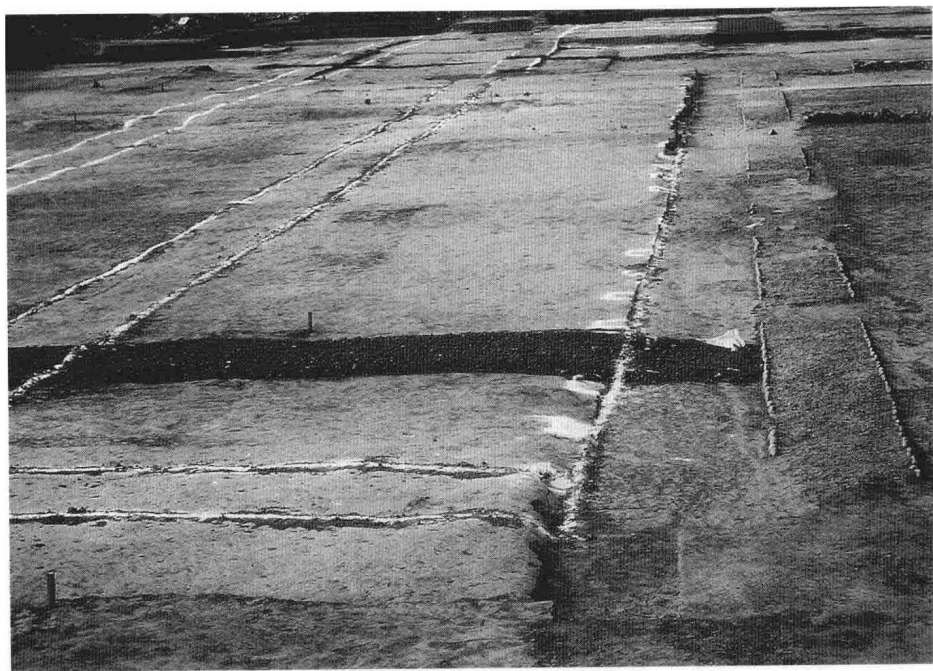


3. 夯土台基 D1 中间散水 (东-西)

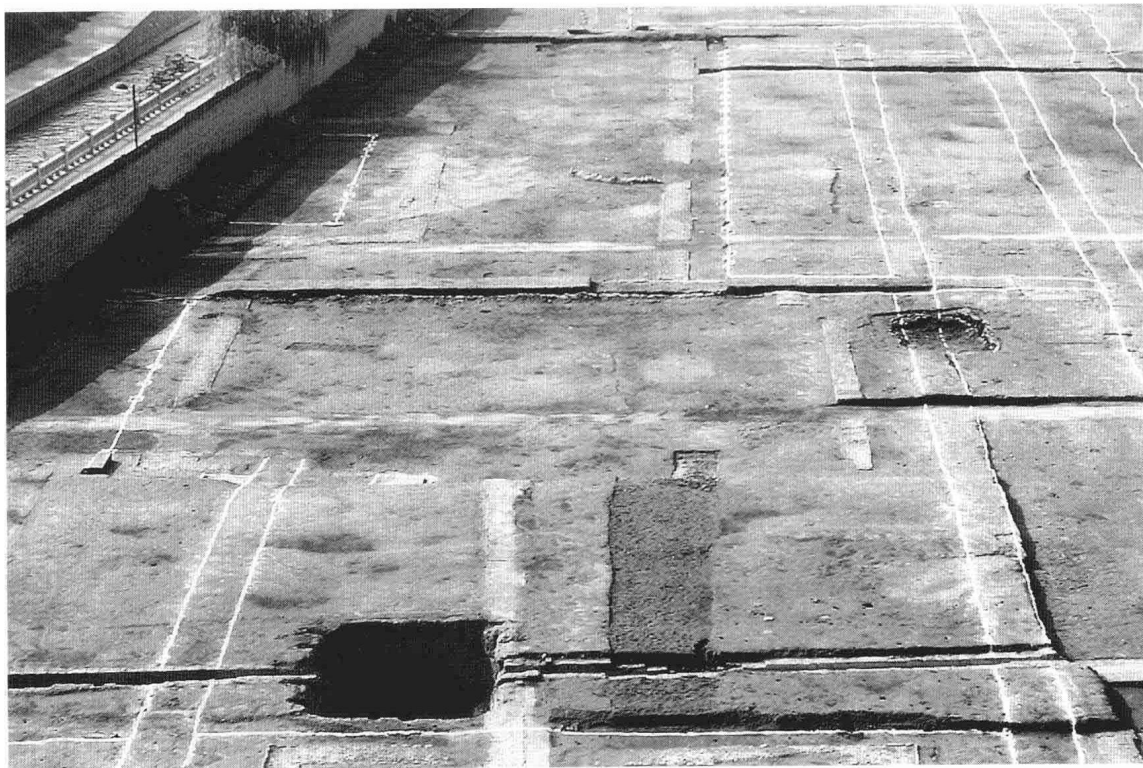


4. 夯土台基 D1 东侧散水 (南-北)

5. 夯土台基 D1 与排水管道 (东-西)



6. 夯土台基 D3 及散水 (南-北)



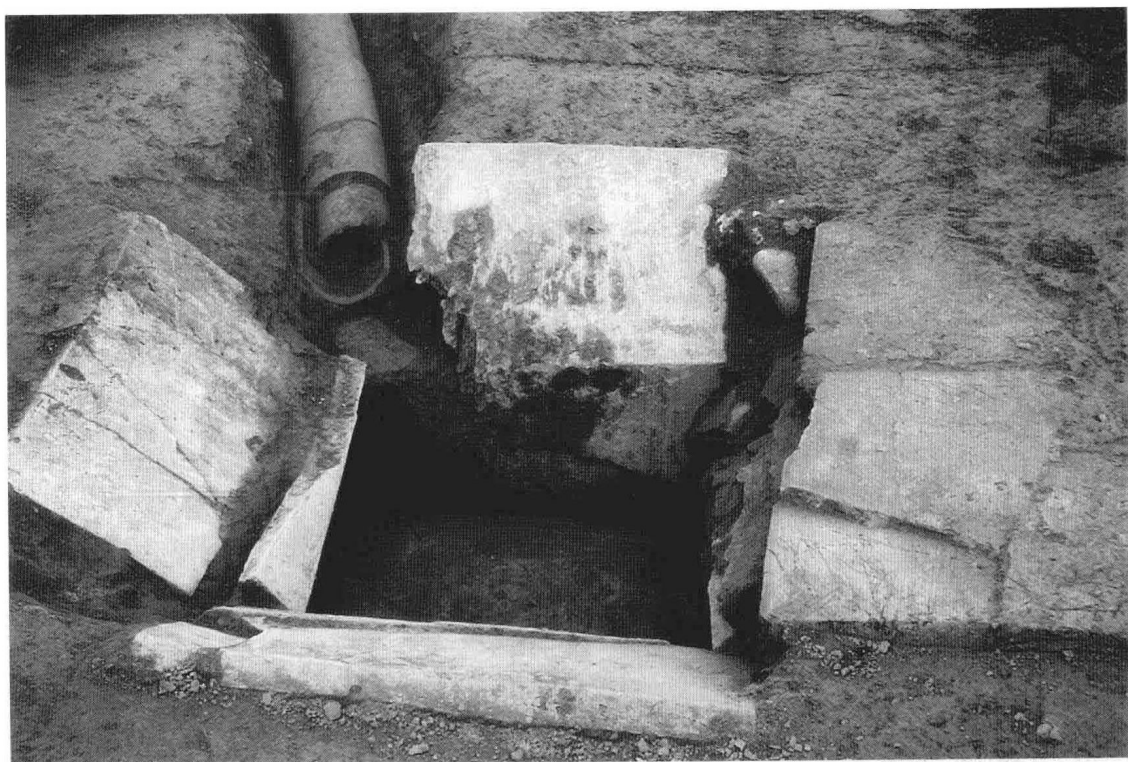
7. 夯土台基 D4 (北-南)



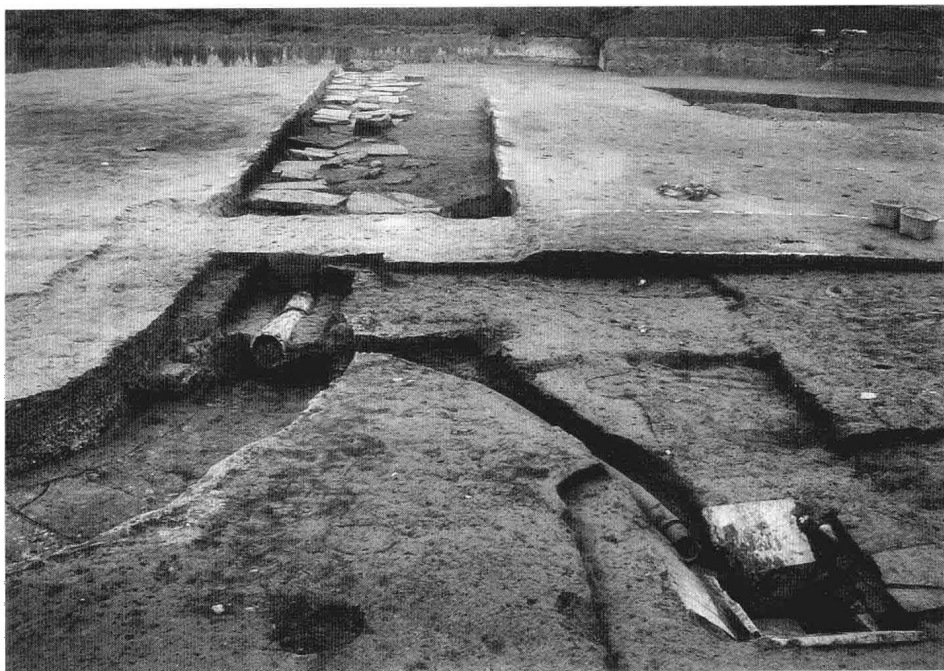
8. 夯土台基 D5 (东北-西南)



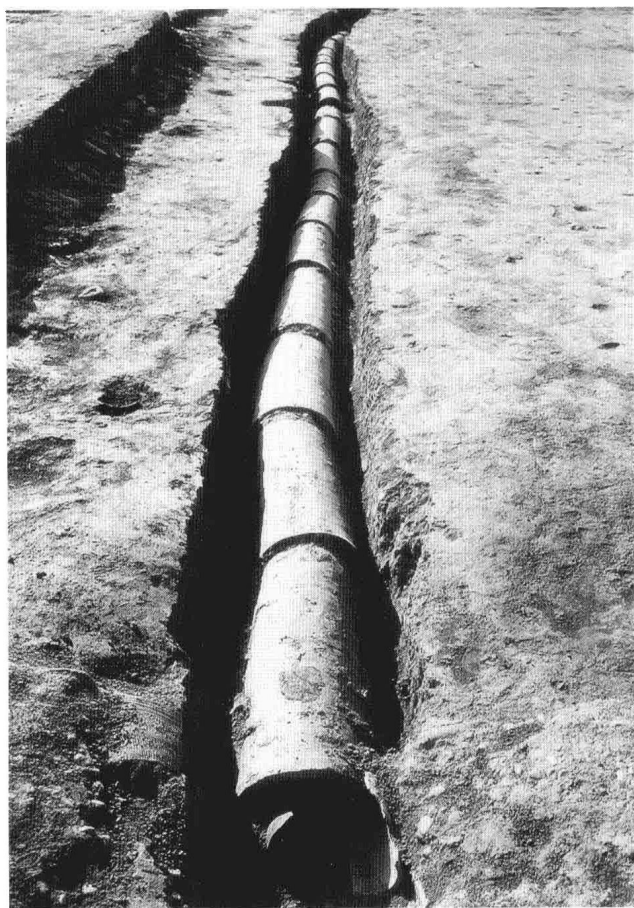
9. 水渠 SHQ 的明渠 (南-北)



10. 小水池 (南-北)



11. 水渠 SHQ 与小水池（西-东）



12. 夯土台基 D4 旁排水管道（东-西）