

CLASSICAL HOME DESIGN

经典家居设计

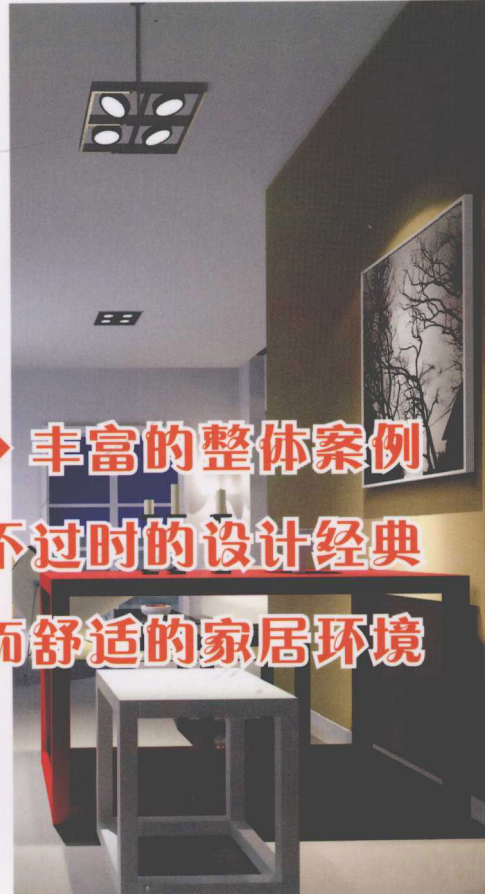
系列



小户型

装修设计

● 李小丽 主编



◆ 丰富的整体案例

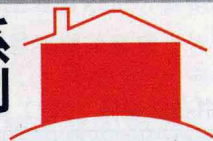
◆ 永不过时的设计经典

◆ 时尚而舒适的家居环境

CLASSICAL HOME DESIGN

经典家居设计

系列



小户型装修设计

● 李小丽 主编

 科学出版社

户型不同的家居，其装修设计特点也有所不同，不同的业主更有其个性化的装修选择。本书精选了五十余个最新的设计案例，全部为面积较小的小户型与迷你户型。书中每个案例都配有详细的设计说明以及平面示意图、户型面积以及大概的造价等信息，从而更为完整地展现每个家居设计案例。

本书众多的案例基本涵盖了目前室内装修中所出现的各种设计风格，案例与说明文字以及平面布局的有机结合，可以让业主轻松掌握不同户型和不同风格居室的装修、设计方法，同时也可以让读者对于家庭装修能够有个提前的全面感知。

图书在版编目 (CIP) 数据

小户型装修设计 / 李小丽 主编. —北京:
科学出版社, 2010
(经典家居设计系列)
ISBN 978-7-03-029438-8

I. ①小… II. ①李… III. ①住宅—室内装修—建筑设计 IV. ①TU767

中国版本图书馆CIP数据核字(2010)第215584号

责任编辑: 王海霞 温振宁 / 责任校对: 杨慧芳
责任印刷: 新世纪书局 / 封面设计: 骁毅文化

科学出版社 出版

北京东黄城根北街16号
邮政编码: 100717
<http://www.sciencep.com>

中国科学出版集团新世纪书局策划
北京市艺辉印刷有限公司印刷
中国科学出版集团新世纪书局发行 各地新华书店经销

*

2011年1月第一版	开本: 20开
2011年1月第一次印刷	印张: 6
印数: 1—4 000	字数: 159 000

定价: 32.00元

(如有印装质量问题, 我社负责调换)

前言 FOREWORD

我们花费如此多的时间与精力去装修我们的家，其实是想给自己创造一个真正带有自己特点的空间，一个能让自己放松心情、享受家庭温馨的地方。在这里我们收拾起心灵的澎湃，摘下生活的面具，完完全全地融入家的甜蜜。好好地装修一个家，就是给自己找一个收拾心情的地方。因此装修应该有自己的想法，贴上自我的标签，并且能够自豪地介绍给朋友：“这就是我的家！”

每个人在不同的人生阶段都有着不同的爱好与特点，反映到家居空间的装修上来，自然也存在着许多差异化。城市单身白领往往选择那些面积较小的房屋或者迷你型的公寓房，这样的家居要装修得时尚、个性，没有那么多余的条条框框；幸福中的两口之家，自然是希望营造出浪漫、甜美的生活环境，让自己和心爱的人触目之处尽显甜蜜；而当经济能力达到一定程度时，居住面积也得到了很好地改善，家庭生活也从激情回归到了一种平淡、宁静，这样的家庭，其家居空间的装修往往要显得更为稳重、舒适。

为了适应不同年龄、不同实际需求以及不同家庭情况的各层次业主的装修需求，本套丛书分为《小户型装修设计》、《中户型装修设计》和《大户型装修设计》三本。每本书都收录了最新、最优秀的设计方案，书中每个案例都有全面的图文信息，涵盖各种最新的设计元素与实用知识，让读者翻阅起来一目了然，从而在最短的时间内轻松了解适合自己的装修方案，对广大业主和行业设计师来说都有很高的参考价值。

从最新的流行设计案例赏析，到实用的文字介绍；从全面的空间展示，到家居装修设计灵感，这里一应俱全，提供给您最为全面、贴切的参考，使您可以按照自己的意愿营造一份属于自己的家居空间。

目录 CONTENTS

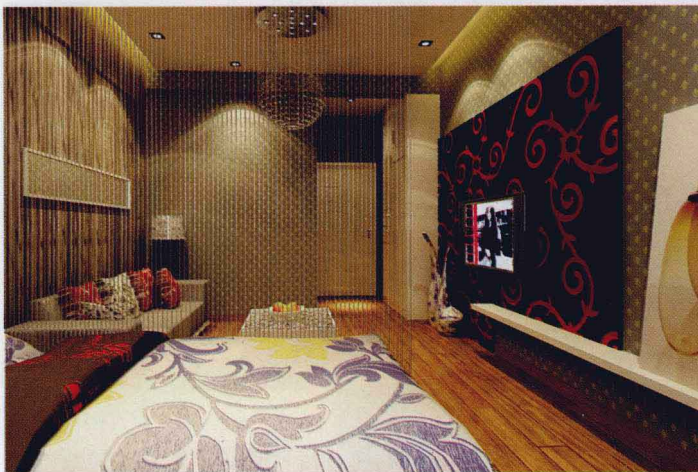
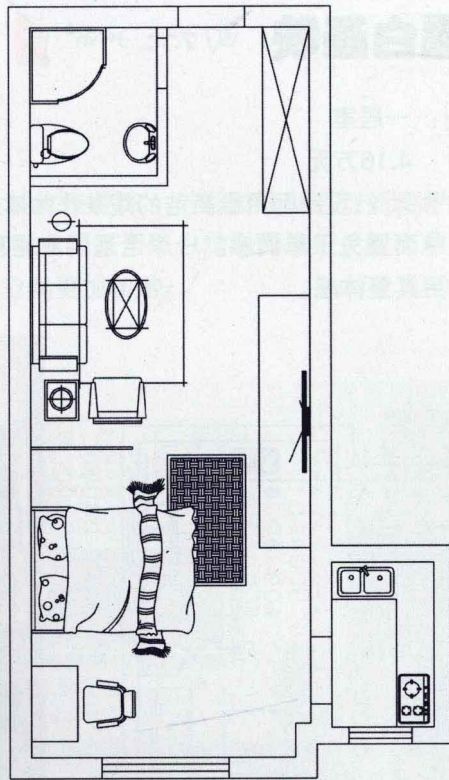
- | | | | | | |
|----|-----------|----|-----------|-----|-----------|
| 1 | 品味格调 | 31 | 淡雅之光 | 72 | 我的青春我做主 |
| 2 | 黑白画映 | 34 | 个性酷秀 | 74 | 幸福迎面而来 |
| 3 | 个性人生 | 35 | 清爽糖果绿 | 77 | 沉思 |
| 5 | 小空间,大世界 | 36 | 淡雅气质,清透空间 | 79 | 简约新主张 |
| 6 | 黑白交响曲 | 38 | 青春正飞扬 | 82 | 逸居 |
| 7 | 个人主义 | 41 | 杯中的纸鹤 | 85 | 混搭先锋 |
| 9 | 异域情调 | 43 | 眷恋的风景 | 88 | 温暖格调之家 |
| 11 | 童真趣味 | 45 | 小空间大作为 | 91 | 青春无限,享受无限 |
| 12 | 时尚幻影 | 47 | 一份悠闲一份恬静 | 93 | 雅静之家 |
| 13 | 简约内敛的人文空间 | 49 | 黑白灰的酷 | 95 | 别致雅阁 |
| 15 | 现代简约雅居 | 53 | 花花世界 | 97 | 简约中国风 |
| 16 | 与家共舞 | 56 | 暗香 | 99 | 完美空间 |
| 17 | 小空间载满大梦想 | 58 | 魅惑个性 | 101 | 清新惊艳的别样风情 |
| 19 | 红色幻想 | 60 | 把春天带回家 | 105 | 宁静之恬淡优雅 |
| 21 | 时尚生活,简约情绪 | 63 | 内敛的艺术 | 108 | 红色马莲花 |
| 22 | 古之韵 | 64 | 心中的树 | 111 | 温馨橙黄 |
| 25 | 童话般的田园梦想 | 66 | 波西米亚风情 | 114 | 漫步流年 |
| 28 | 温婉柔媚自然风 | 69 | 似水流年 | | |

品味格调 面积: 36m²

户型: 一居室

造价: 4.48万元

设计说明: 设计师用两种底色相同而花纹不同的壁纸作为墙面的主材, 使空间在整体中具有丰富的层次感。电视墙部分加入了黑底红花的烤漆玻璃, 凸显出了空间中的重点, 使主次分明。休息区和视听区中间放置不锈钢帘幕, 既可划分空间又能起到装饰作用。

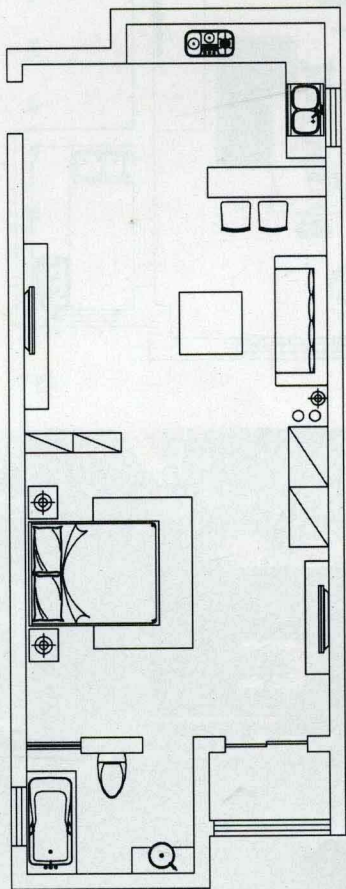


黑白画映 面积: 39m²

户型: 一居室

造价: 4.16万元

设计说明: 设计师用最简洁的线条作为本案的设计语言, 家具多采用直线, 但壁纸的图案却选择了圆形, 从而避免了单调感。一个合适的衣柜对于单身居住者来说是非常必要的, 将其与电视墙进行结合设计更具整体感。

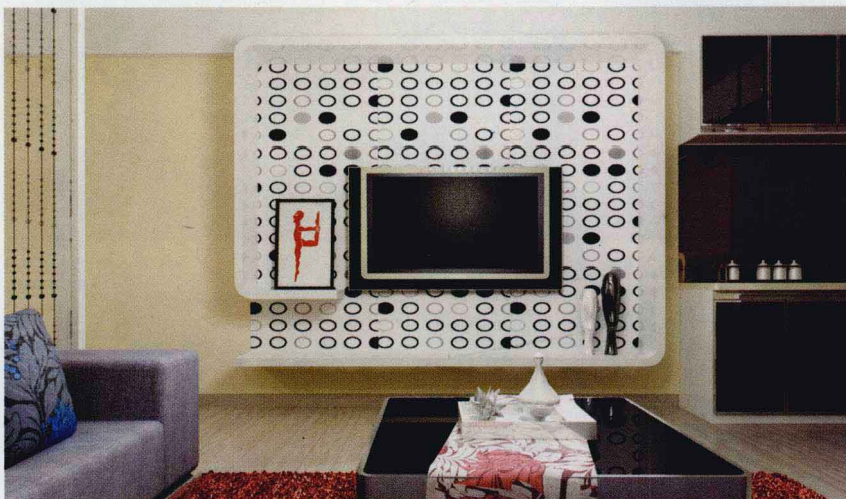
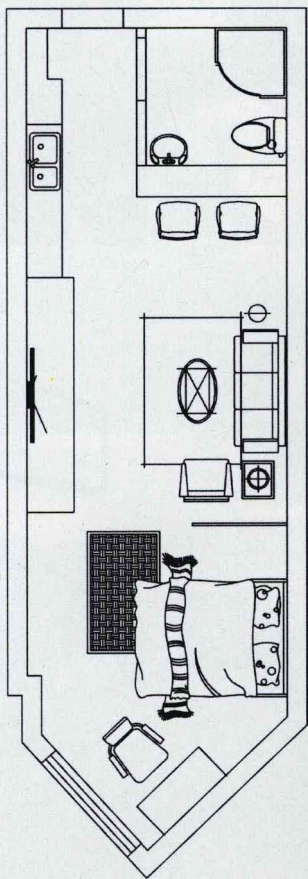


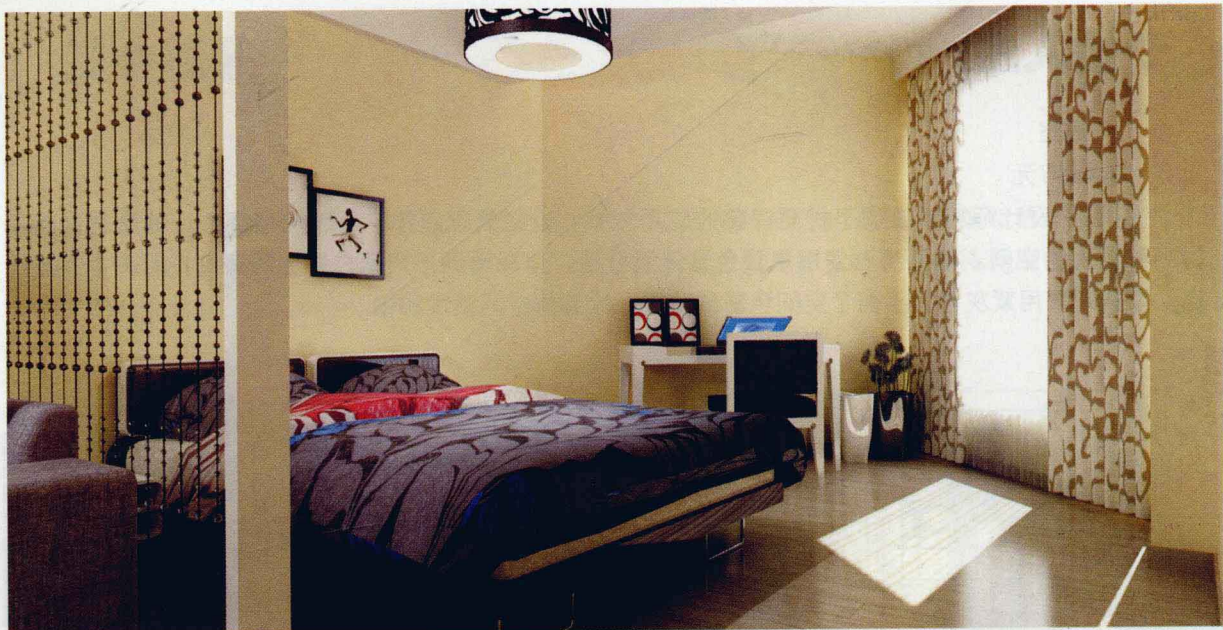
个性人生 面积: 41m²

户型: 一居室

造价: 4.48万元

设计说明: 设计师着重强调了材质搭配的应用效果, 通过纹理装饰、色彩和墙面造型处理营造兼具时尚和实用的空间。墙面统一使用米黄色营造温馨感, 电视墙则采用黑白结合的壁纸, 时尚中不乏动态。家具则采用紫灰色, 平衡了空间色彩的冷暖, 让整体空间更加和谐。



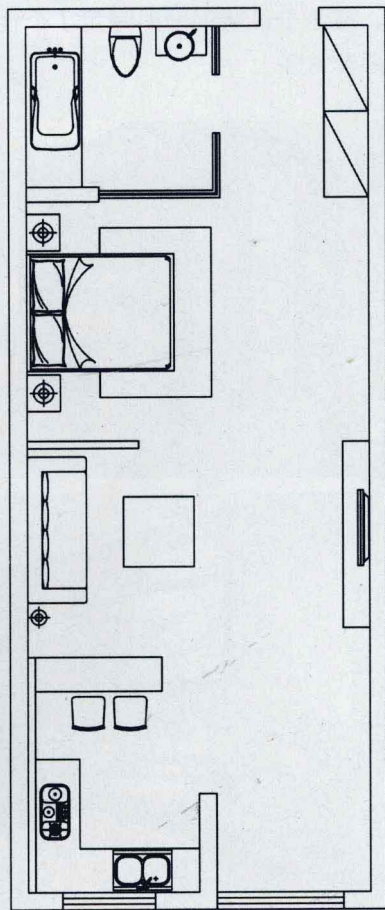


小空间, 大世界 面积: 43m²

户型: 一居室

造价: 4.32万元

设计说明: 本案面积较小, 设计师最大限度地提高空间的利用率。视听区与休息区之间只用一处玻璃隔断相分隔, 两空间相互独立, 在视觉上又不分离。餐桌以吧台的形式呈现, 在单身住所中足以用于与朋友相聚。简洁的构建组成方式易于日后的改装, 从而应对未来家庭成员的变化。

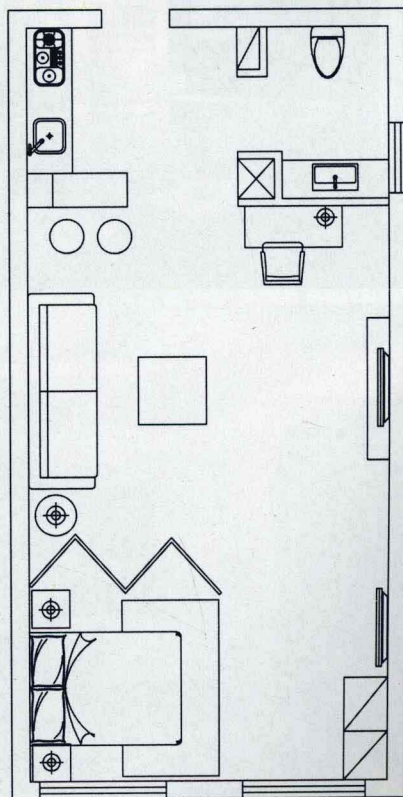
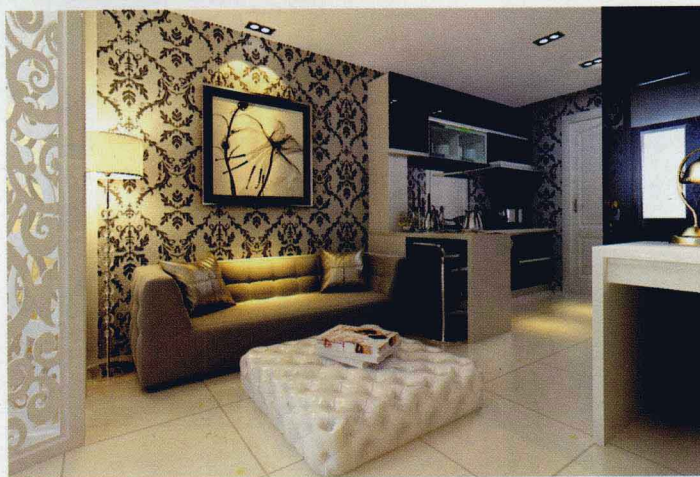


黑白交响曲 面积: 48m²

户型: 一居室

造价: 4.29万元

设计说明: 近年来单身小户型大为流行, 这类居住者年轻、接受力强, 居住空间也随之具有强烈的个性化。而个性化并不意味着拼凑和凌乱, 如本案设计中, 选择了两大种材质, 只在花纹和颜色上稍作区分, 在划分区域的同时满足了个性化的效果, 而且整体感非常强。



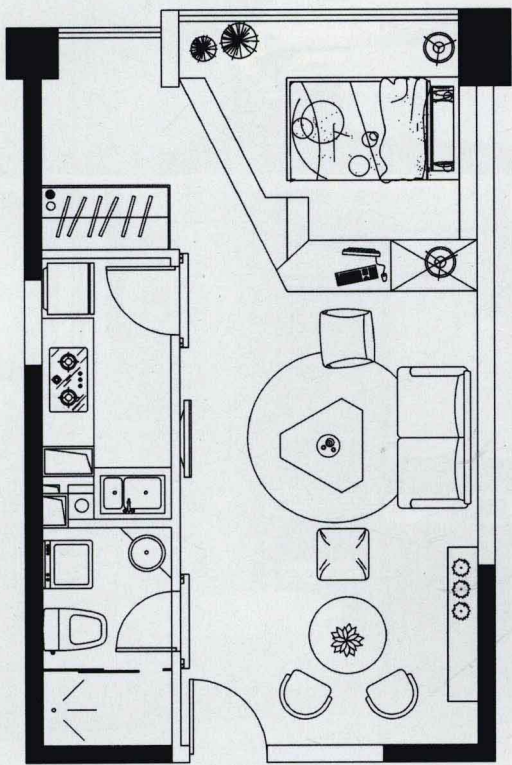
个人主义

面积: 50m²

户型: 一居室

造价: 4.03万元

设计说明: 本案是一所男士的单身公寓，设计师选择用了灰色水泥板和蓝色乳胶漆作为墙面主材，以凸显刚毅感。地面采用了浅灰色的自流平，时尚且易打理。床铺部分的地台则采用了榉木进行装饰，适合入睡所需要的温暖氛围。红色的椅子与蓝色对比强烈，从而加入了个性化元素。



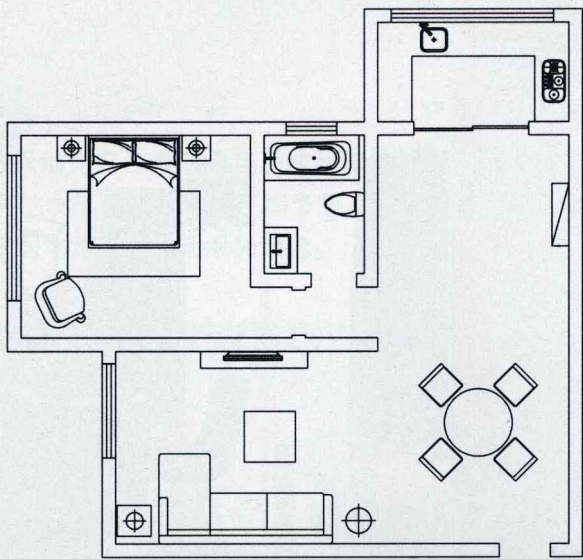


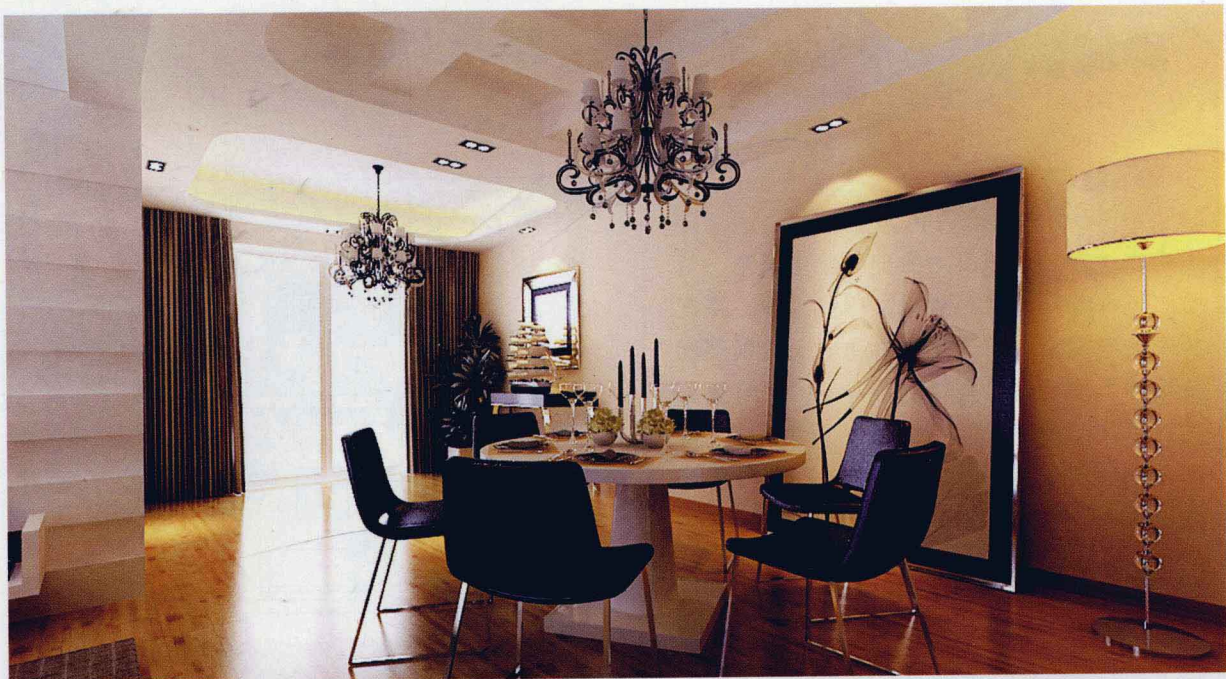
异域情调 面积: 51m²

户型: 一居室

造价: 4.16万元

设计说明: 本案以白色为主色调, 地面铺设松木地板, 面积不大的空间显得整洁、宽敞。电视墙部分以石膏板做凹凸造型, 搭配折形的电视柜, 不乏简约时尚之美, 顶部圆弧形的吊顶转角尤为特色, 精美的吊灯搭配融入了几分异域风情。餐厅在顶部呼应了电视墙的造型, 黑色的简约餐椅、黑白装饰画、水晶落地灯等装饰则强强了现代感。



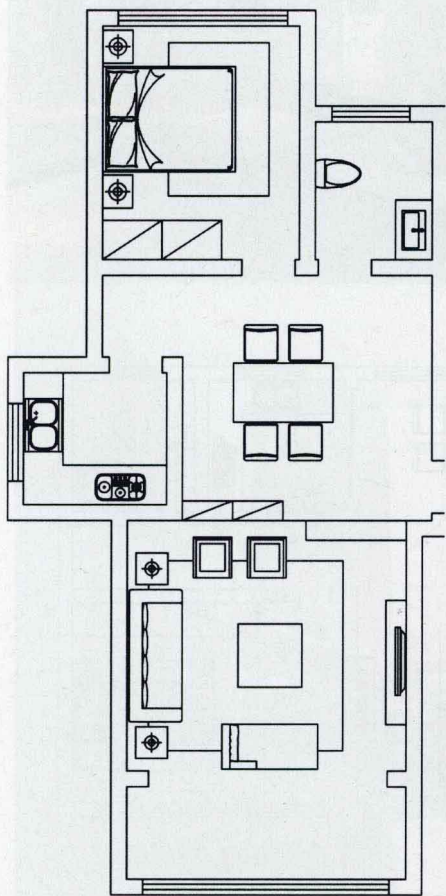


童真趣味 面积: 55m²

户型: 一居室

造价: 4.93万元

设计说明: 空间简约而具有精致的细节美, 如电视背景墙舍弃白墙而采用浅灰色竖纹壁纸, 沙发墙上黑底的抽象画与靠垫相呼应, 浅灰色的中式纹理、精美的水晶吊灯等增添了细节美。这些装饰元素将客厅墙映衬得更加可爱, 彩色的树和心形装饰为精美的家居增添了一丝活泼和童趣。



时尚幻影 面积: 58m²

户型: 一居室

造价: 5.51万元

设计说明: 设计师为了体现出时尚感, 采用了干净、内敛的米灰色壁纸为客厅墙面主材, 餐厅墙面采用了同种材质却花纹不同的玻璃, 在统一中以纹理寻求变化。公共空间成为了体现个性的场所, 冷色系和简约风格把面积不大的空间装饰得韵味十足。

