

# 认知·感悟·蜕变

城市规划专业

华南理工大学建筑学院城市规划系 编



华南理工大学出版社

# 认知·感悟·蜕变

——华南理工大学建筑学院城市规划专业学生优秀作品集  
(2001—2006)

华南理工大学建筑学院城市规划系 编



华南理工大学出版社

·广州·

图书在版编目 (CIP) 数据

认知·感悟·蜕变: 华南理工大学建筑学院城市规划专业学生优秀作品集: 2001—2006/ 华南理工大学建筑学院城市规划系编. —广州: 华南理工大学出版社, 2011.4  
ISBN 978-7-5623-3394-4

I. ①认… II. ①华… III. ①建筑设计—作品集—中国—现代 IV. ①TU206

中国版本图书馆 CIP 数据核字 (2011) 第 014469 号

总发行: 华南理工大学出版社 (广州五山华南理工大学 17 号楼, 邮编 510640)

营销部电话: 020-87113487 87110964 87111048 (传真)

E-mail: [scutc13@scut.edu.cn](mailto:scutc13@scut.edu.cn) <http://www.scutpress.com.cn>

责任编辑: 黄丽谊

印刷者: 佛山市浩文彩色印刷有限公司

开本: 890mm×1240mm 1/16 印张: 5.5 字数: 141 千

版次: 2011 年 4 月第 1 版 2011 年 4 月第 1 次印刷

印数: 1~1500 册

定 价: 38.00 元

版权所有 盗版必究

## 编委会

主编：汤黎明 赵红红

编委（按姓氏笔画排序）：王世福 王成芳 刘 晖 肖大威 赵红红 戚冬瑾 阎 瑾

参编人员（按姓氏笔画排序）：朵 朵 李建辉 李 冕 张国俊 窦飞宇

# P 前言 Preface

2010年,中国的经济总量首次超过日本,成为世界第二大经济体。中国的城市化进程也步入了一个快速发展的阶段。目前我国的城市化水平是46%,预计30年后将达到75%。以年增长1%的速率计算,每年将有1000万的农村人口进入城市或城镇,需要提供15亿~20亿平方米的建筑。未来30年,还需要建300亿平方米的建筑。

从城市化发展趋势来看,在今后很长的时间内,我国的城市规划仍将以形态规划(physical planning)为主。面对这样一个发展趋势,华南理工大学建筑学院在城市规划专业本科生培养方向上坚持工科院校特色,强调形态规划设计能力的训练。

在课程设置方面,我们采用“3+2”的教学体系,即前三年除少量课程之外,基本上与建筑学和景观建筑设计专业的课程同步,后两年则进入专业课程训练阶段。保证本科毕业生今后无论是在规划、设计、开发部门还是在规划管理部门工作,都具备较强的城市形态规划设计能力和管理控制能力。

在专业设计课程安排方面,我们采取循序渐进的教学方法,逐步加强规划专业技术的训练。四年级上学期安排“场地设计”和“居住区规划设计”两个课程设计。四年级下学期安排“控制性详细规划”和“城市设计”两个课程设计。五年级上学期安排总体规划和规划院生产实习,五年级下学期为综合性训练的毕业设计。

在专业设计课程训练方面,我们强调题目的真实性和可操作性。所谓真实性就是设计题目的地形、环境和设计条件都是真实的,学生必须进行现场实地调研。所谓可操作性就是设计的内容必须符合当地的规划设计条件和相关法规规范。

本作品集收集了“场地设计”和“居住区规划设计”两个课程设计的部分优秀作品。

“场地设计”重点训练对规划用地条件的多角度分析和场地利用的多方案比较,其中场地竖向设计和排水是训练的重点。从作品集中我们可以看到,学生对用地进行了深入的分析,包括场地尺寸、坡度、坡向,周边道路、建筑,景观绿化等,避免了规划设计的盲目性;在方案设计中,学生进行了多方案的比较,尤其对场地标高、排水、雨水收集等做了深入的研究。在实际教学中,学生设计热情很高,多次到现场调研。通过对设计方案与实际环境的反复比较,同学们建立了外部空间环境的规划设计思维方法。

“居住区规划设计”一般选取10~20公顷的真实地块，要求学生必须到现场调研。设计方案从住宅单体到配套公共建筑都要符合当地的法规规范和指标。此外，规划设计要有立意和主题。学生作业中有的以“楔 & 歇”为主题，将绿化渗透空间与居民休闲空间相结合。有的以“叶城”为主题，突出绿色家园的概念。有的叫“逸汇云端”，突出建筑与自然环境的结合。

本作品集是对华南理工大学建筑学院城市规划专业前几年四年级上学期专业设计课教学改革的小结，从中既可以看到学生设计能力的提高和设计思维的拓展，同时也看到学生在设计中存在的不足，还需要在造型能力、色彩表现，以及设计对社会、环境的反思等方面加强训练。

本书的编撰要感谢各位老师及同学提供宝贵的资料，同时感谢朵朵、张国俊、李建辉、窦飞宇、李冕等参与了本书的编写工作。由于水平所限，书中不当之处在所难免，敬请读者指正，以便今后进一步完善。

赵红红  
教授 博士生导师  
2011年2月

# 目录

<b>第一部分 场地设计</b>			<b>1</b>
★ 华工校园北区A-02-01地块	鲍梓婷		2
★ 华工校园北区A-02-01地块	林冬阳		6
★ 华工校园北区A-02-01地块	邹百平		10
★ 幼儿园场地设计	刘梦婷		15
★ 幼儿园场地设计	魏冀明		20
<b>第二部分 居住区规划设计</b>			<b>25</b>
★ 嫁	吴婷婷		26
★ 家园·交往·邻里	周可斌		32
★ 佛山三水区居住地块设计	张国俊		37
★ 佛山三水区居住地块设计	林余铭		42
★ 肇庆城东新区某居住区设计	李青琳		48
★ 肇庆城东新区某居住区设计	王嘉莹		54
★ 金沙洲居住小区设计	曹媛		60
★ 楔 & 歇	李璐颖		65
★ 逸汇云端	黎子铭		71
★ 叶城	邹百平		76

第一部分

# 场地设计





学生姓名：鲍梓婷

指导老师：王世福

完成时间：2008年

## 华工校园北区A-02-01地块 设计感言

场地设计作为衔接建筑与城市空间的重要环节，是我们由前三年建筑学习向后两年规划学习过渡的重要节点。它使我们的设计思维更具逻辑性与理性。

在老师细心的指导下，我们分别从宏观、中观、微观三个层面对场地现状进行了调研与分析；同时，通过各类规范的学习、案例的分析、资料的阅读以及新软件的学习与应用，逐渐理清思路，了解并掌握究竟要“做什么”以及“怎么做”。

场地设计不仅涉及建筑与环境空间的营造等较为感性的方面，更包括了大量的技术经济和工程技术方面的分析与论证，所有的问题在同一块特定的地理位置内同时展开，复杂而交错。

我们要做的就是基于场地现状，将这些密切相关、互为依据又相互制约的问题进行统筹安排，使之各得其所，协调发展，实现“感性”与“理性”的结合。

场地设计是规划落实的基础，正因为有了这些经济、技术等层面的支撑，规划方案不再仅仅是“空想”与“蓝图”，它是可以实现的！

而我们的规划历程也将从这里正式开始！

场地设计

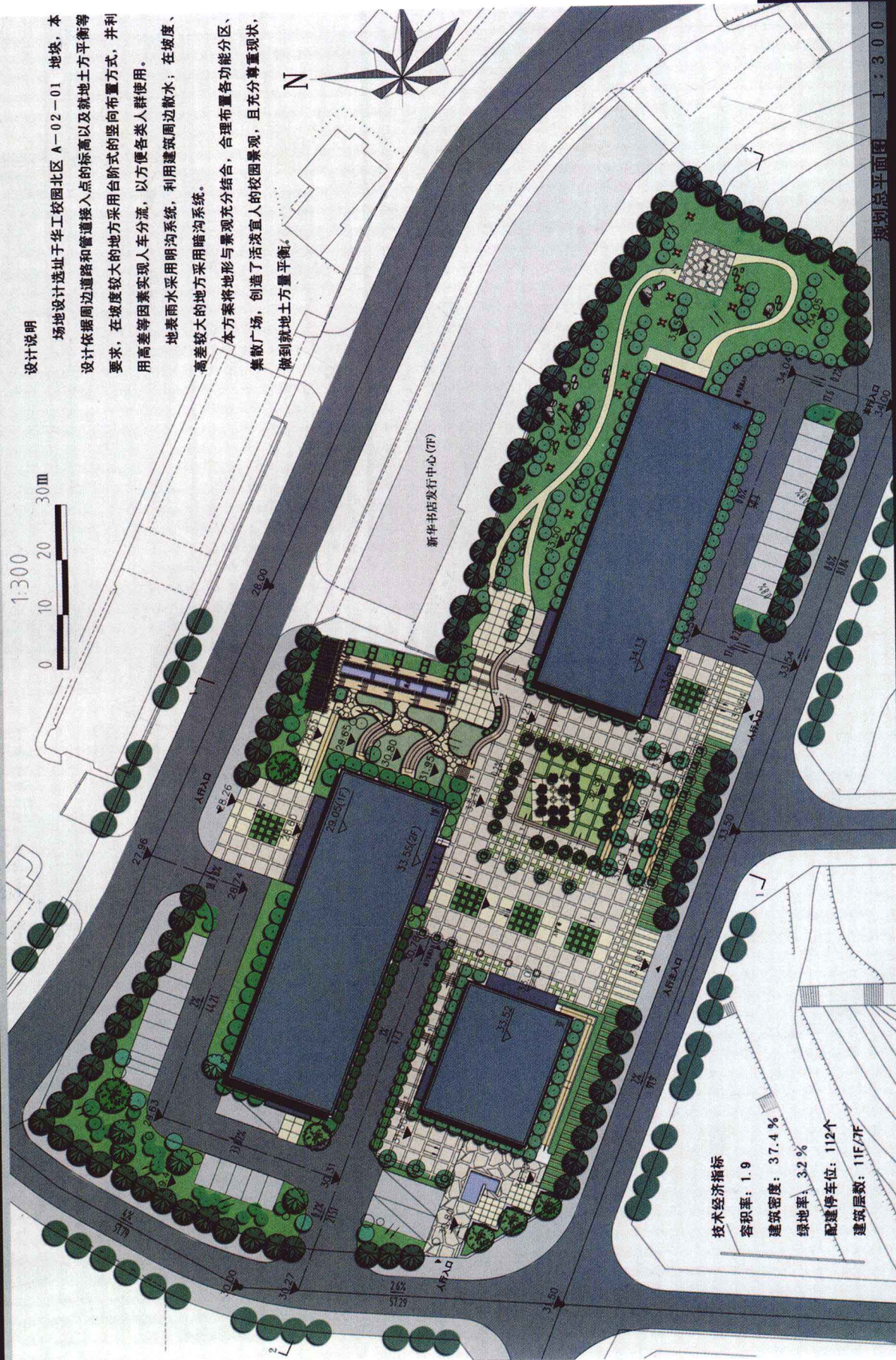
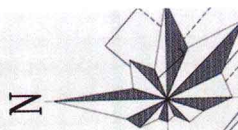
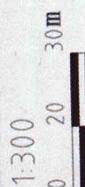
认知 · 感悟 · 蜕变

设计说明

场地设计选址于华工校园北区 A-02-01 地块, 本设计依据周边道路和管道接入点的标高以及就土方平衡等要求, 在坡度较大的地方采用台阶式的竖向布置方式, 并利用高差等因素实现人车分流, 以方便各类人群使用。

地表雨水采用明沟系统, 利用建筑周边散水; 在坡度、高差较大的地方采用暗沟系统。

本方案将地形与景观充分结合, 合理布置各功能分区、集散广场, 创造了活泼宜人的校园景观, 且充分尊重现状, 做到就土方量平衡。



技术经济指标

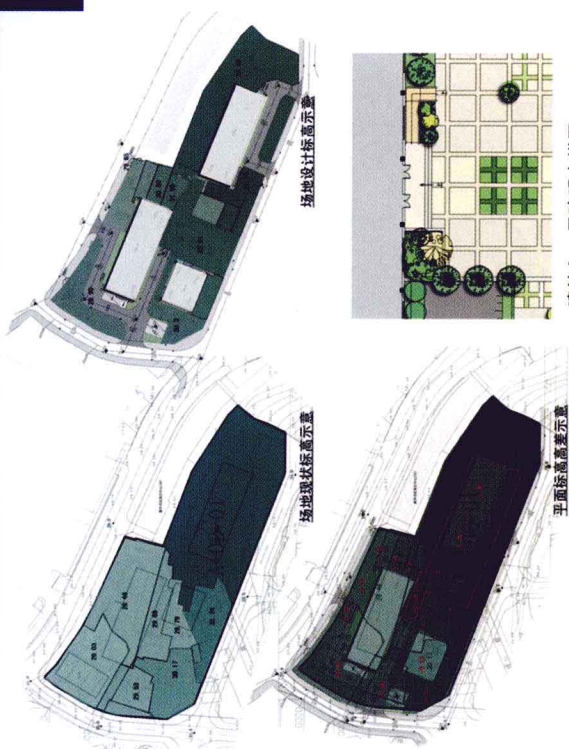
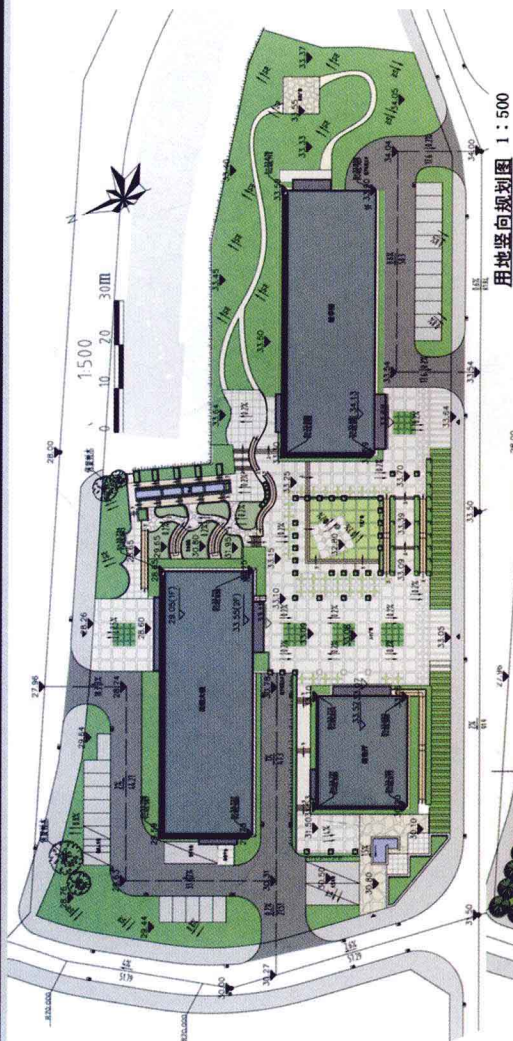
- 容积率: 1.9
- 建筑密度: 37.4%
- 绿地率: 3.2%
- 配建停车位: 112个
- 建筑层数: 11F/7F

学生姓名: 鲍梓婷  
 指导老师: 王世福  
 完成时间: 2008年

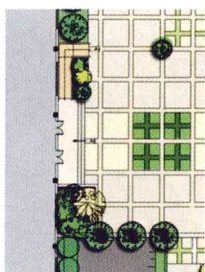
# 场地设计

2005城乙 鲍梓婷 指导老师：王世福

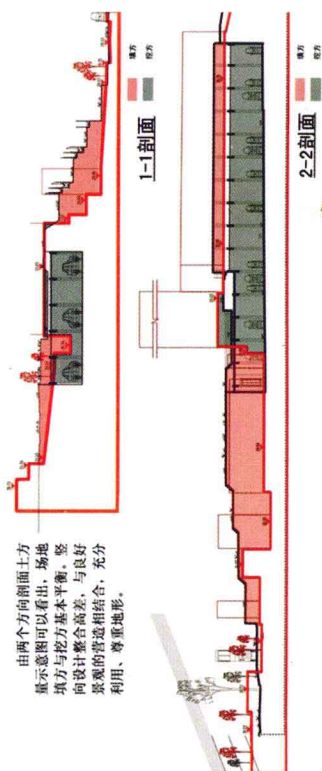
学生姓名：鲍梓婷  
 指导老师：王世福  
 完成时间：2008年



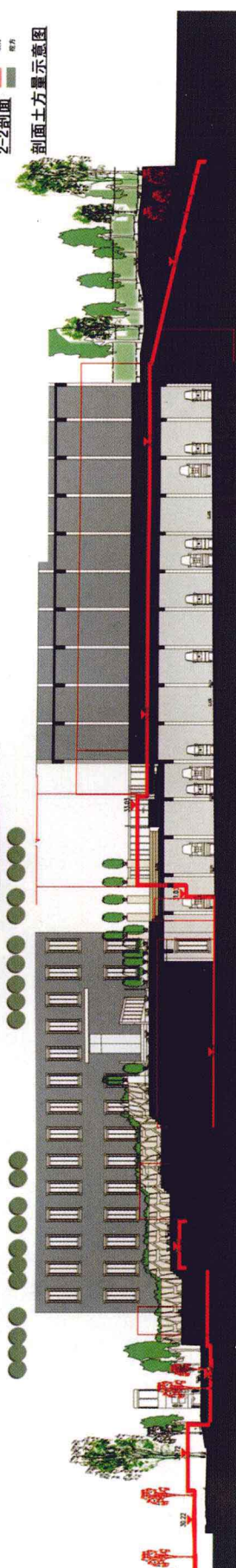
建筑入口无障碍大样图 1:200

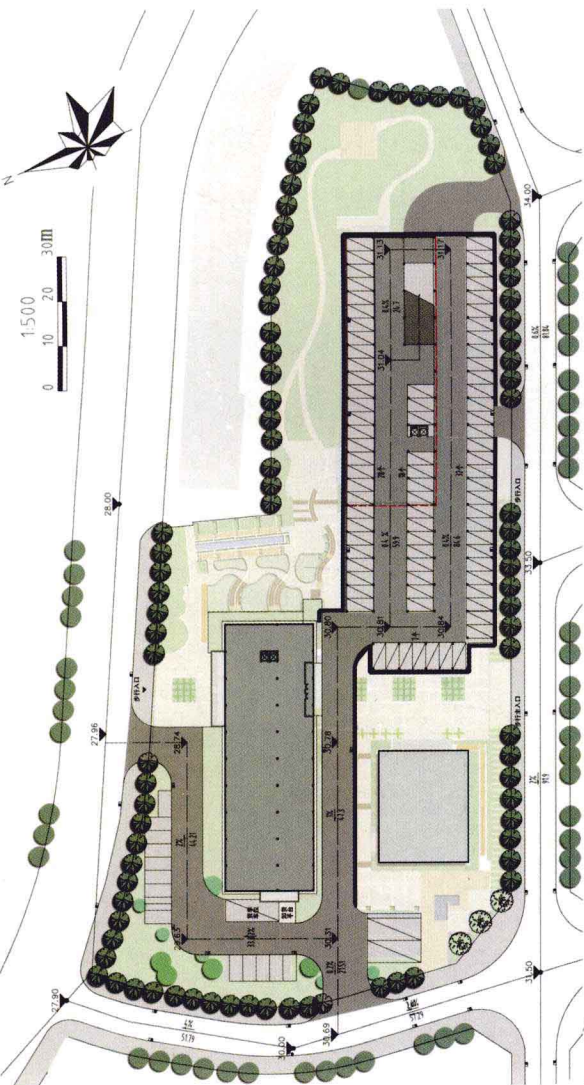
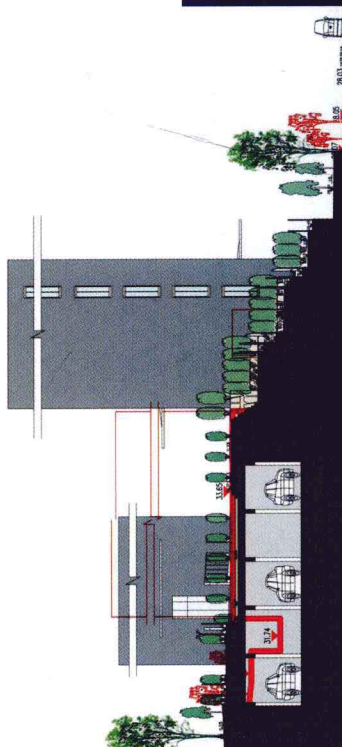
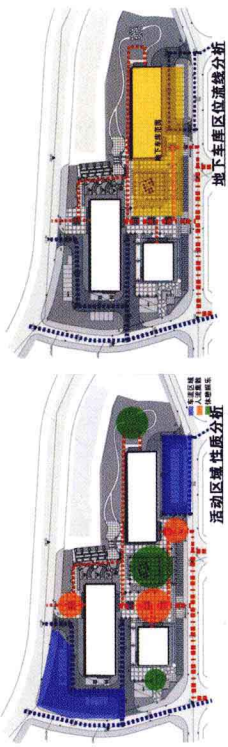
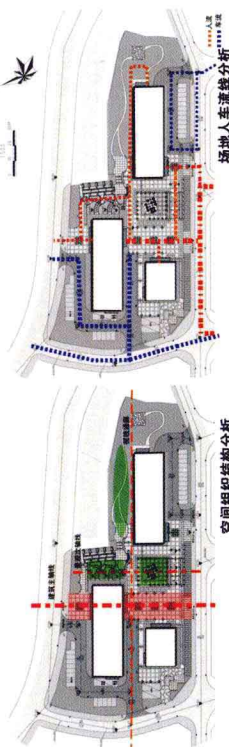
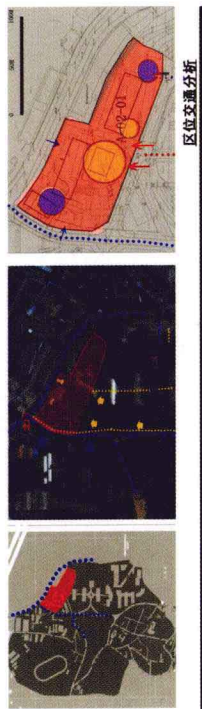


由两个方向剖面土方量示意图可以看出，场地填方与挖方基本平衡，竖向设计整合高差，与良好景观的营造相结合，充分利用、尊重地形。



绿地系统规划图 1:500





地下停车场规划图 1:500



学生姓名：鲍梓婷  
 指导老师：王世福  
 完成时间：2008年



学生姓名：林冬阳

指导老师：肖大威

完成时间：2008年

## 华工校园北区A-02-01地块 设计感言

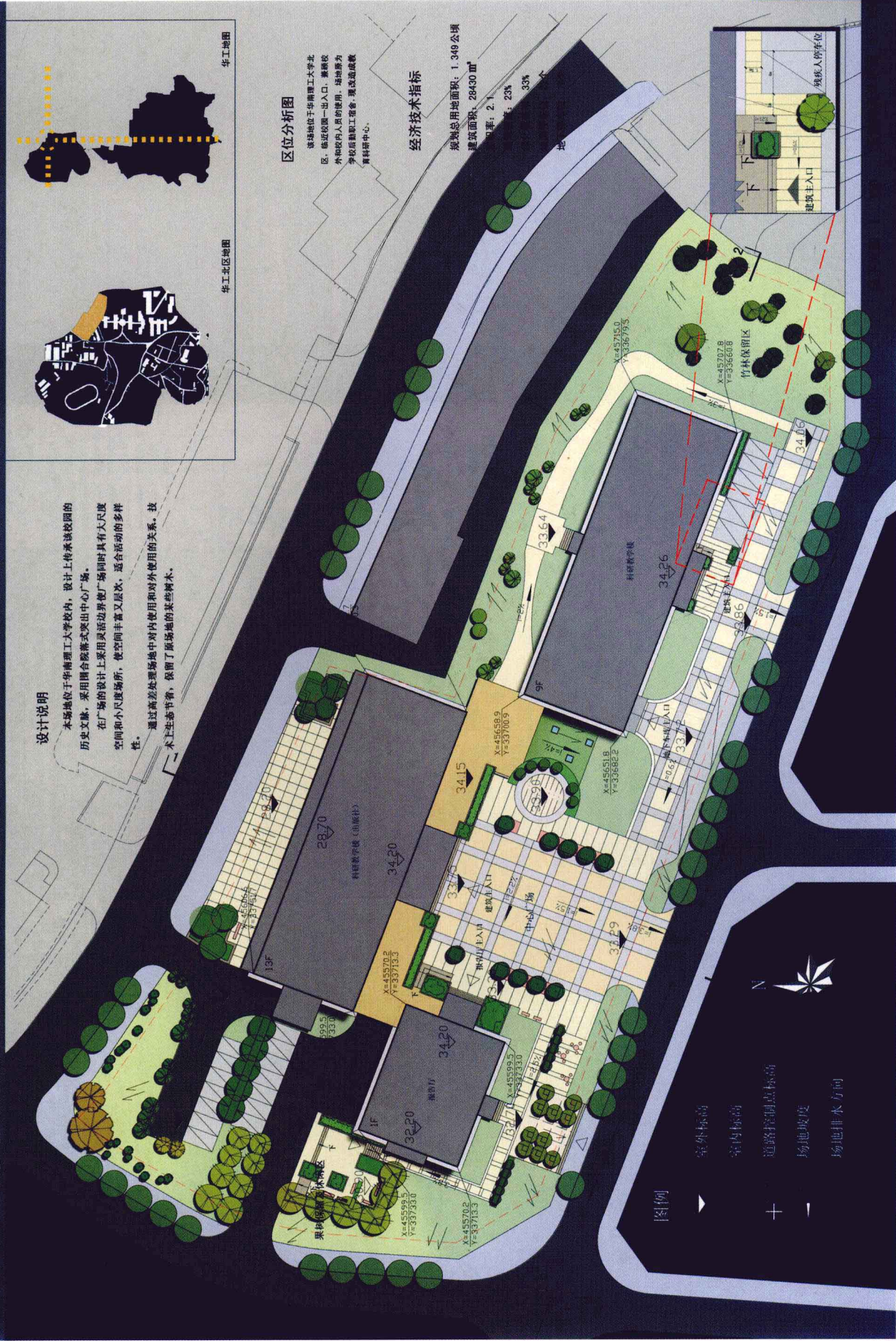
本次作业的重点在于训练我们对场地内的功能、交通、建筑、竖向设计和环境等要素的统筹规划和综合安排的能力。在课程初期，我曾过多地纠结于建筑布局和局部小环境的设计，缺乏从场地外部条件推敲方案的思路和过程。在老师的指导下，我学会从宏观环境出发，综合考虑场地交通出入口、交通流线组织的影响，合理组织车流、人流和货流的关系，确定建筑群的功能分区和空间布局。

通过查阅资料和实地踏勘并参考了一些案例，我初步掌握了一些竖向设计的手法：通过广场的坡度、建筑内部以及利用景观设计处理高差等，并尝试将这些手法运用在设计中。

在设计过程中，全面考虑整体的空间关系、功能组织和建筑景观风格特色等，使我们完成从建筑设计到城市规划的一次思维转变，学会以更加理性的思维方式向城市规划专业的学习迈进。

# 场地设计

认知·感悟·蜕变



学生姓名：林冬阳  
 指导老师：肖大威  
 完成时间：2008年

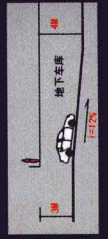
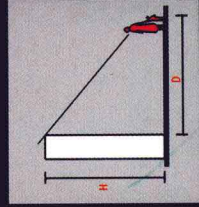
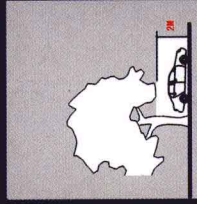
认知 · 感悟 · 蜕变

场地设计



场地原有树木分析图

存在原有树木高度  
为普通住宅楼层高度约15米，住宅  
场地的乔木种植密度宜为每公顷2.5



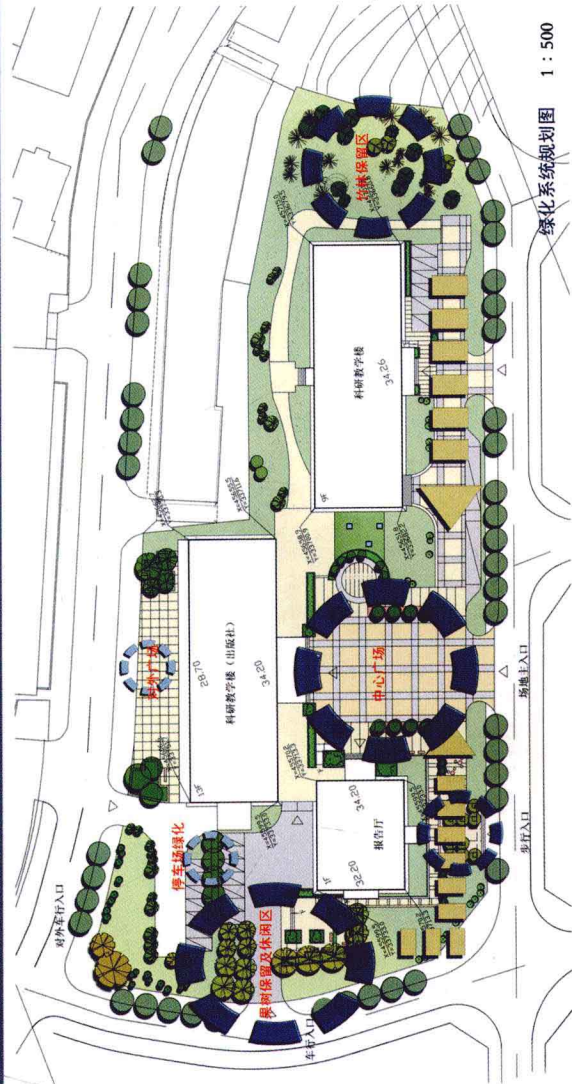
平面图内容  
平面内容 外部空间设计  
1.0.1.1 步行  
1.0.1.2 自行车  
1.0.1.3 机动车

建筑入口  
地下车库入口



图例

- 景观休闲区
- 景观步行
- 保留竹林
- 保留果树
- 广场步行
- 灌木
- 行道树

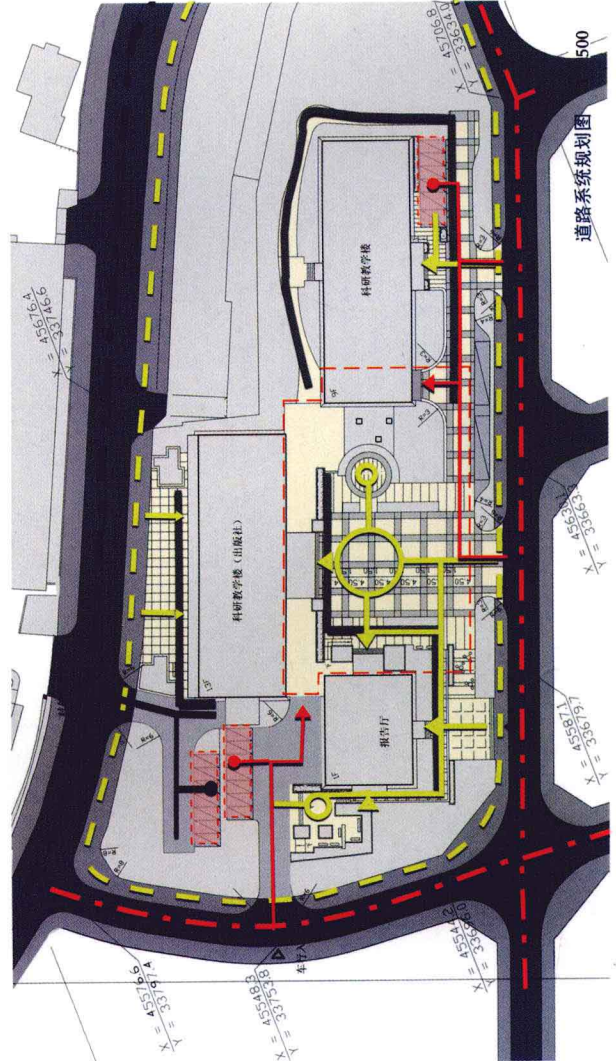


绿化系统规划图 1:500



图例

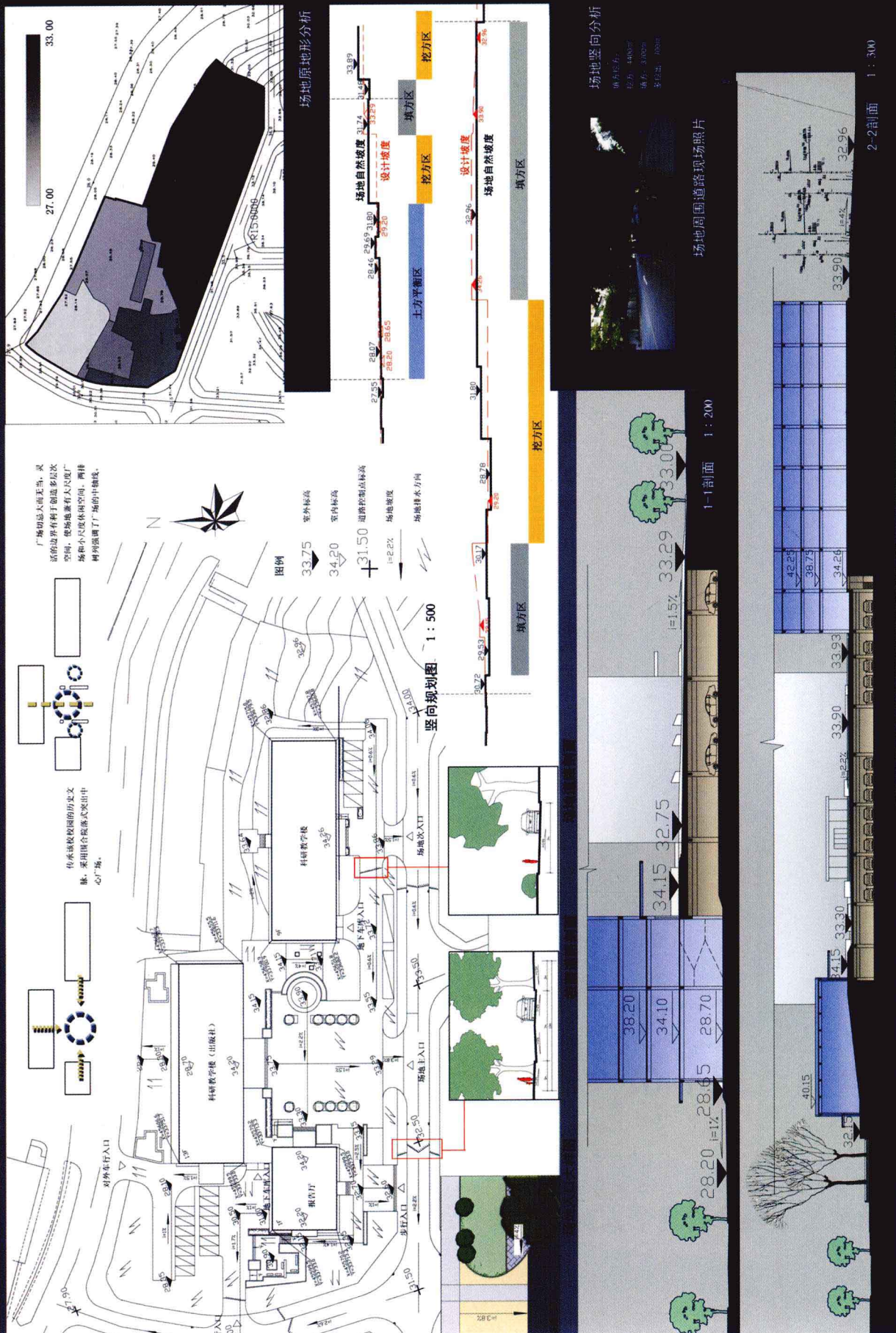
- 城市道路
- 校园道路
- 对外车道
- 自行车道
- 消防车道
- 地下车库范围
- 场地外人流
- 场地内人流
- 建筑入口
- 地下车库入口
- 道路转弯半径
- 道路控制点标高



道路系统规划图 1:500

学生姓名：林冬阳  
指导老师：肖大威  
完成时间：2008年

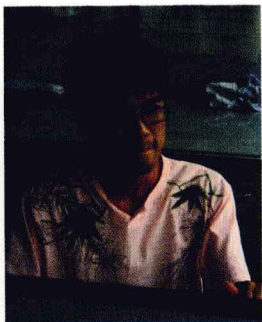
# 场地设计



认知 · 感悟 · 蜕变

学生姓名：林冬阳  
 指导老师：肖大威  
 完成时间：2008年





学生姓名：邹百平

指导老师：赵红红

完成时间：2008年

## 华工校园北区A-02-01地块 设计感言

场地设计考验的是个人对规范的熟练程度、对相关技术的理解及对设计的耐心。