

历代名家名帖书法经典

李放鸣 **选编**

《张猛龙碑》

张猛龙碑

陕西人民美术出版社



历代名家名帖书法经典

李放鸣

选编人

# 《张猛龙碑》



图书在版编目(CIP)数据

张猛龙碑/李放鸣主编.—西安:陕西人民美术出版社,  
2010.8

(历代名家名帖书法经典)

ISBN 978-7-5368-2399-0

I. 张… II. 李… III. 楷书-碑帖-中国-北魏(439~  
534) IV. J292.23

中国版本图书馆 CIP 数据核字(2010)第 066909 号

出版人:李晓明  
策 划:大秦书业  
责任编辑:魏 捷  
王 建  
封面设计:钟 波

历代名家名帖书法经典

张猛龙碑

陕西出版集团 出版发行  
陕西人民美术出版社

李放鸣 著

陕西新华发行集团有限责任公司经销 四川省南方印务有限公司印刷

700毫米×1000毫米 8开本 11.5印张 35千字

2010年9月第1版 2010年9月第1次印刷

印数:1—5000

ISBN 978-7-5368-2399-0

定价:25.00元

地址:西安市北大街147号 邮编:710003

<http://www.msbs.cn>

发行部电话:029-87262491 传真:029-87265112

版权所有·请勿擅用本书制作各类出版物·违者必究

## 《张猛龙碑》简介

书法是中华文化艺术宝库中具有独特魅力的瑰宝，它有着悠久的历史 and 优良的传统，其绚烂夺目的光芒更是让人叹为观止。『视文字为美观是华夏之独特』（鲁迅语），如今这独特的艺术早已流传深广，誉满全球，在世界艺术之林中独领风骚、大放异彩。

北朝时期由于佛教的传入，建立石窟成风，石刻非常盛行，这一时期留下的石刻文字称为魏碑。魏碑虽属楷书，但从用笔到练体保留着浓厚的隶书意趣，用笔豪健泼辣，浑劲厚朴，大有刀劈斧凿之概；结构自然天成，沉稳大方；气势粗犷，雄强壮美。《张猛龙碑》正是这一时期的代表作之一。

《张猛龙碑》全称《鲁郡太守张府君清颂碑》。古人评价其书『正法遒劲开欧虞之门户』，被世人誉为『魏碑第一』。碑文书法用笔方圆并用，结字中宫紧敛，四面开张，呈放射状。笔画虽属横平竖直，但不乏变化，自然合度，妍丽多姿。

本书在编排上忠实于原碑，较好地再现了原碑的面貌，同时，书中还附有简体标注，既可阅读，又可临写，是一本非常实用的书法临习范本。



魏

魏

魯

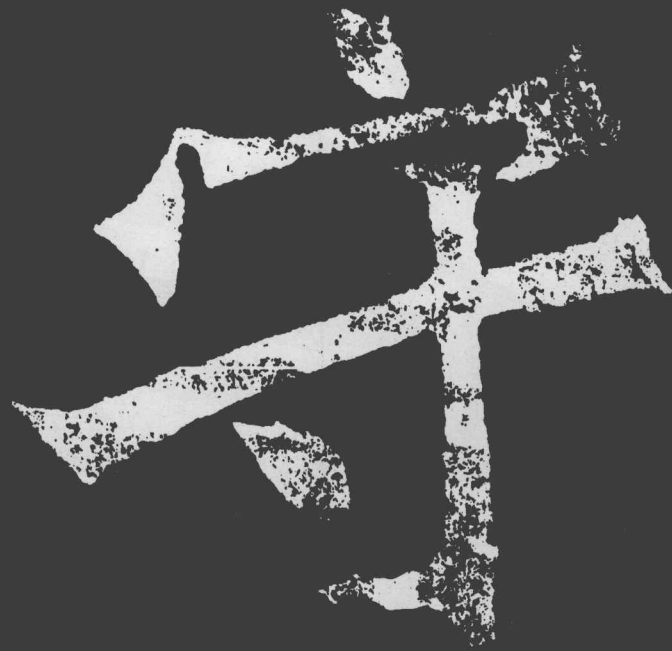
魯

郡

郡



太



守



张

府

府

君

君

清

清

頌

頌

之

之

碑

碑



陽

阳

字

字

神

(讳)

白

白

神

神

水

水

冏

冏

猛

猛

人

人

南

南

龍

龙

所

所

谷

(分)

也

也

出

出

興

兴

其

其

故

故

源

源

氏

氏

已

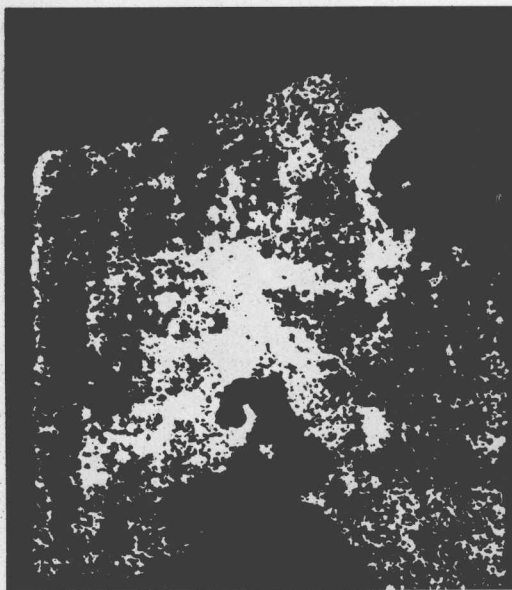
已

流

流

族

族



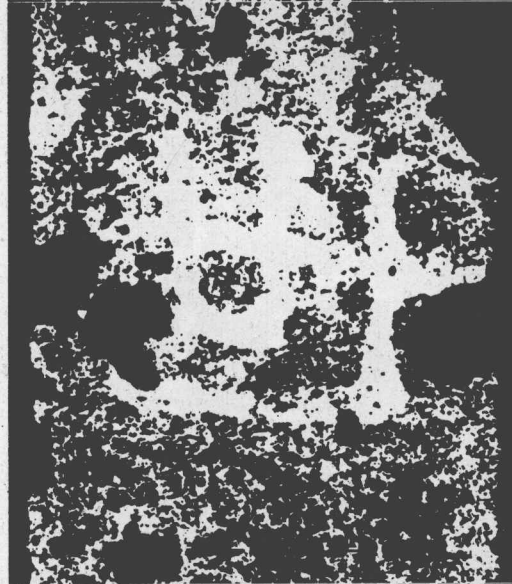
不

備



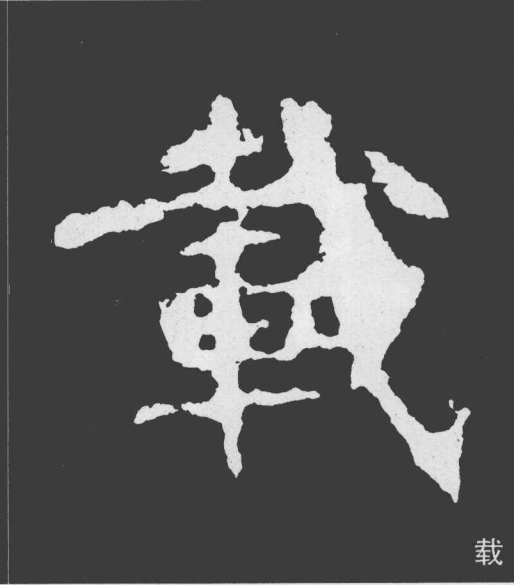
復

詳



具

世



載

錄



德

德

帝

帝

盛

盛

星

星

皇

皇

翦

翦

山

之

之

郁

郁

始

始

始

于

于

玄

玄

鳥

鳥

曜

曜

万

万

之

之

像

像

壑

壑

間

間

于

于

之

之

淵

淵

朱

朱

葉

叶

奔

峰

巾

(巾)

清

清

之

之

嶼

嶼

高

高

上

上

巖

巖

煥

(煥)

弈

弈

千

千



(仲)

周

乎

诗

宣

篇

人

牒

咏

矣

是

是

緝

緝

其

其

賴

賴

姬

姬

孝

孝

晉

晉

中

中

友

友

大

大

興

興

光

光

績

績

秋

秋

夫

夫

漢

漢

嘉

嘉

張

張

初

初

其

其

先

老

趙

趙

聲

聲

春

春