

玄关 与 隔断

ES AND PARTITIONS

600例

玄关原指佛教的入道之门，现在泛指厅堂的外门
也就是居室入口的一个区域。源于日本
专指住宅室内与室外之间的一个过渡空间

隔断是指专门作为分隔室内空间的立面
应用更加灵活，主要起遮挡作用



海峡出版发行集团

福建科学技术出版社

THE STRAITS PUBLISHING & DISTRIBUTING GROUP

FUJIAN SCIENCE & TECHNOLOGY PUBLISHING HOUSE

图片提供:

徐宾宾 左 昕 易 蕾 罗玉婷
万浪斌 何志东 刘 丹 王 琪
李 斌 黄子平 余 晶 苏丽萍
贾小帆 陈 莉 欧阳云 贾春萍
许 俊 李箫悦 李建生 李 华
俞 禄 杨亚龙 黄志恒 徐暑淑
邱为青 徐 健 赵 力

玄关 与 隔断

余志英 编

ES AND PARTITIONS

600例



海峡出版发行集团 | 福建科学技术出版社
THE STRAITS PUBLISHING & DISTRIBUTING GROUP | FUJIAN SCIENCE & TECHNOLOGY PUBLISHING HOUSE

图书在版编目 (CIP) 数据

玄关与隔断600例/余志英编. —福州: 福建科学技术出版社, 2011. 6

ISBN 978-7-5335-3827-9

I. ①玄… II. ①余… III. ①住宅-门厅-室内装饰设计-图集②住宅-隔墙-室内装饰设计-图集 IV.

①TU241-64

中国版本图书馆CIP数据核字(2011)第043833号

书 名 玄关与隔断600例
编 者 余志英
出版发行 海峡出版发行集团
福建科学技术出版社
社 址 福州市东水路76号 (邮编350001)
网 址 www.fjstp.com
经 销 福建新华发行 (集团) 有限责任公司
印 刷 福建彩色印刷有限公司
开 本 889毫米 × 1194毫米 1 / 24
印 张 12.5
图 文 300码
版 次 2011年6月第1版
印 次 2011年6月第1次印刷
书 号 ISBN 978-7-5335-3827-9
定 价 49.80 元

书中如有印装质量问题, 可直接向本社调换

目录

CONTENTS

收纳储藏 >> 04

展示端景 >> 24

空间过渡 >> 152

隔断划分 >> 202

风水破解 >> 280

照明提示 >> 286



001

巧用镜面增强空间感

鞋柜到顶全部采用镜面装饰，空间界限得到延伸，无形中扩大了空间的视觉感受。搭配三根自然风干的树枝雕塑，使得这个玄关空间透露出极简的后现代风。

003

轻巧的鞋柜设计

鞋柜分隔出玄关与餐厅区域，通透的设计手法打破了日常鞋柜带来的笨重感，黑色花格与传统的冰裂纹图案一致，富有装饰性，同时与柜面的摆设相呼应。

002

多功能鞋柜提升空间品质

玄关设计充分运用自然光线，以暗红色云纹大理石地面搭配白墙，格调清新高雅。富有传统民族特色的矮柜兼具坐椅的功能，成为视觉焦点，同时与黑色铁艺鞋架相辅相成。

004

镜面装饰的柜体

到顶的柜体充当着隔墙的作用，灰色镜面装饰削弱了其笨重的体量，同时扩大了狭窄的玄关空间。横向及竖向的分隔线隐藏了柜门在其间，又具有装饰作用。



005

实用的收纳鞋柜融入玄关整体造型

玄关以仿古砖、黄色乳胶漆、白色线条为主材，延续了空间整体简欧式风格。实用的收纳鞋柜融入整体造型中，对称的设计手法使得这一局部空间典雅大方。

007

精致高雅的点睛之笔

一幅色彩斑斓的装饰画挂于转角处，使得整个灰暗的空间亮了起来，圆滑的陶瓷置于一隅，在方正的空间里得到舒缓。灰色仿古砖和大大白大理石衬托出深色收纳柜沉稳、内敛的气质。

006

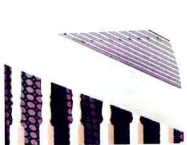
悬吊式鞋柜带来的轻盈感

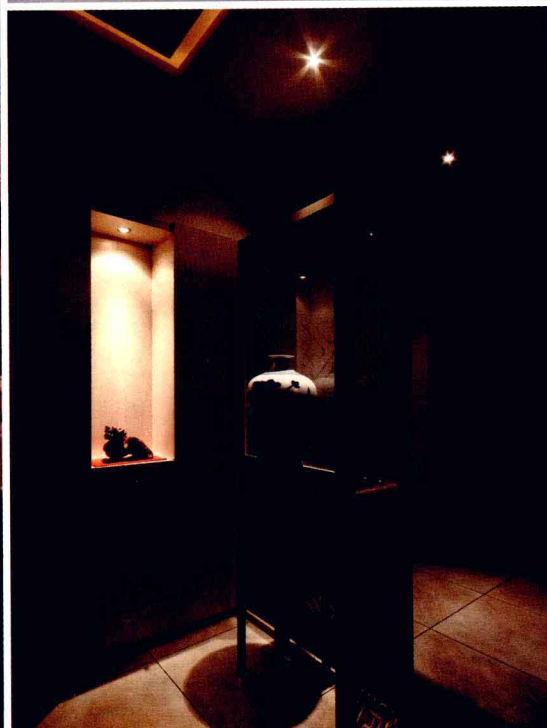
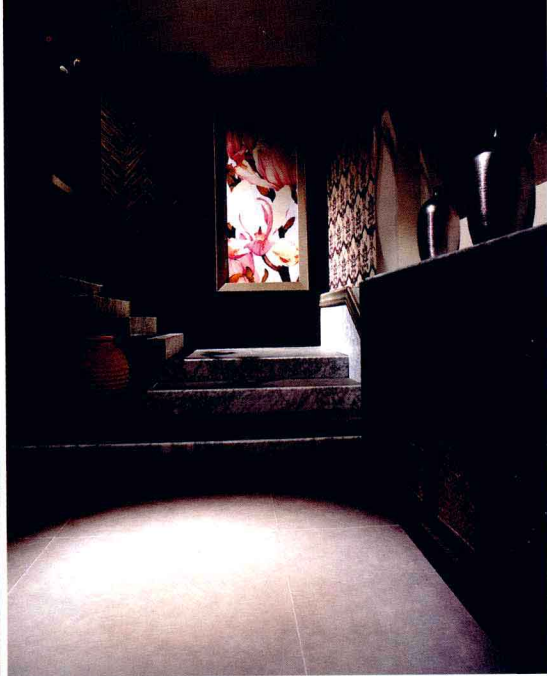
玄关不管是墙面还是柜体均采用了大量的车边镜面，映射出灰色的大理石，与鞋柜台面相呼应，整体感强。悬吊式的设计，使得白色柜体更为轻盈，舒展。

008

整齐清爽的玄关空间

半通透的玻璃隔断围合出玄关区域，“卍”字纹图案与青瓷相映成趣，富有文化气息。收纳柜与墙体紧密结合，形成一体，使整个玄关空间看起来十分清爽。







009

欧式气派的玄关空间

车边菱形镜面、暗红色装饰板、米黄大理石、金色壁纸等不同光泽的材质，使得这个玄关空间气度非凡。实用的收纳鞋柜融入整体设计，大理石台面既实用又气派。



010

充分利用空间的收纳鞋柜

透过一扇传统样式的木格窗隐约可见玄关空间，鞋柜充分利用了楼梯下方空间，柜体与抽屉相结合，整齐划一。



011

温馨、浪漫的玄关空间

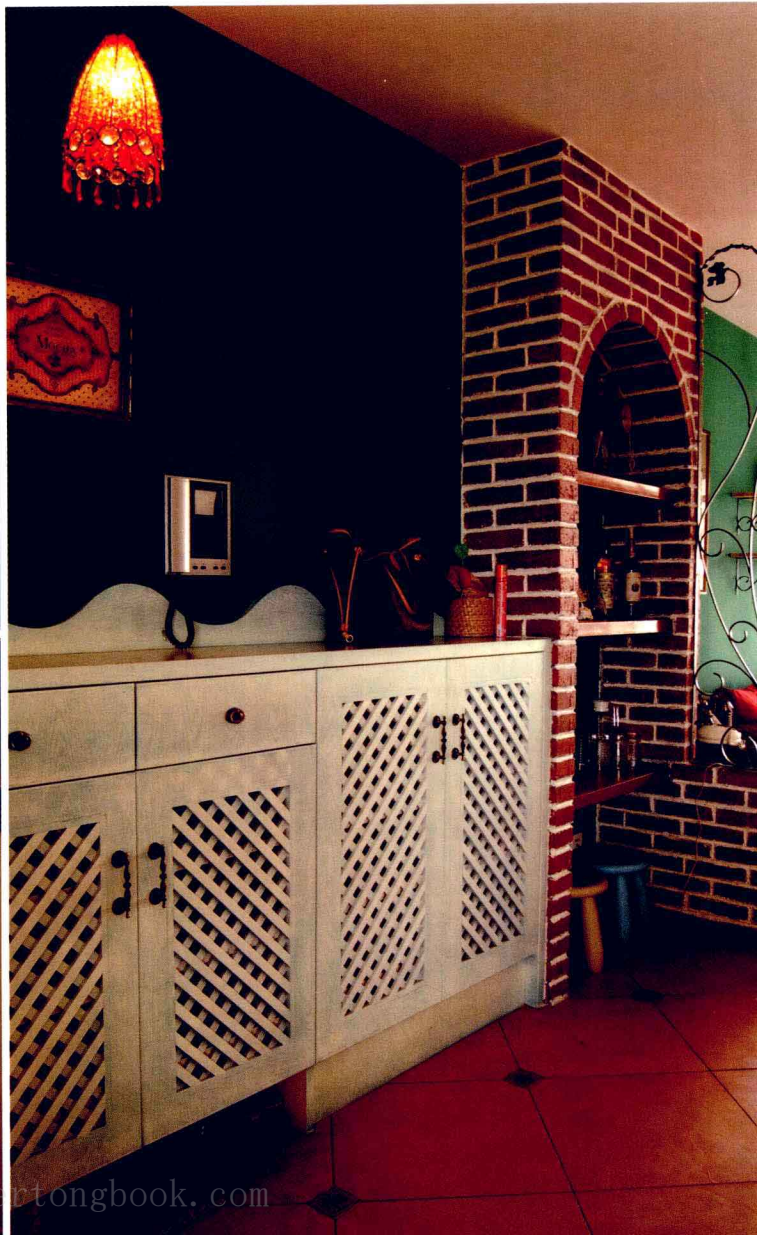
白色鞋柜既可收纳又成为舒适的座位区，百叶柜门便于交流柜内外空气。两人的合照在天然的杉木装饰板上显得尤为抢眼，把两人世界的温馨、浪漫带给进屋的每一个人。



012

富有意境的玄关空间

一套住宅的风格往往从小小的玄关空间就可窥一斑。在这里暖色仿古砖、文化石搭配几块青色石刻荷叶汀步，一个红色编织柜门的鞋柜，一幅荷花白描，悠然的传统意境洋溢其间。





013

集收纳与装饰于一身的鞋柜

设计采用虚实结合的手法，画有手绘图的实体柜子和镂空的格栅并列，分隔出入口的玄关区域，使得就餐空间若隐若现，虚实难辨。

014

自然田园风格的玄关空间

白色百叶柜门的鞋柜美观实用，碎花软垫装饰的换鞋凳下设有杂物篮，满足屋主的收纳需求。绿色的盆栽和绿色墙面、装饰窗等小饰物相呼应，使整个空间充满生活情趣。

015

富有生活气息的细节设计

仿古砖、白色鞋柜、绿色墙面以及红砖壁龛营造一个富有生活气息的玄关空间。通透的木格栅门便于内部透气，底部局部架空，搁置常穿的鞋类，甚至还考虑到换鞋凳的摆放位置。对细节设计的重视方便了主人的日常生活。

016

诠释快乐生活的玄关空间

运用淳朴的色彩搭配出宜家的田园风。鞋柜与层架结合置于拱形壁龛内，白色矮墙体与自然的木柱围合出玄关空间，色彩斑斓的装饰罐与插花点缀其间，生活气息浓重。

017

富含古文化气息的玄关鞋柜

深色木制鞋柜分为上下两部分，充分满足了存储需要，台面设计便于摆放日常生活中的小物件。中部饰以实木雕花板，使得整体形式更为活泼，搭配青绿色文化石墙面，既沉稳又富有中式韵味。

019

与大门呼应的鞋柜设计

深色木制鞋柜与大门色彩相呼应，搭配小块菱形铺贴的仿古砖，庄重、大方。柜体对称设计，抽屉与柜门组合，充分考虑到鞋柜与收纳的功能分类。

018

整齐板面与镜面的虚实

深色木纹板装饰的墙面悬挂一圆形镜面，恍若圆形窗洞，形成有趣的虚实对比。案几也采用了不锈钢的圆形造型，上下呼应。

020

集功能与形式为一体的玄关空间

收纳鞋柜内嵌于墙内，富有肌理纹路的墙上挂着一幅精致装饰画，搭配顶部灯光照明，给人呈现出入户后的最佳印象，小小的玄关空间显得更为紧凑。







021

材质划分空间

该处玄关并无明显的空间界限，设计师以镜面、木纹板、地砖等不同材质合理搭配，暗示功能区域，凸显出空间的张力。木纹板饰面的柜体借助材质与量体的延展拉伸，与入户墙面连为一体，塑造出一个简单又富有个性的空间。



022

虚实相映

地面的不同材质暗示了空间区域，墙角处的储存柜悬置设计，下半部饰以卵石、植物，带来盎然生机。柜体一侧镜面装饰，使得空间界限虚化，既无形中扩大了空间感，同时与另一侧形成了虚实对比，使得整个玄关开阔、灵动。



023

镜面反射扩大空间感

玄关一侧饰以嵌入式黑檀木鞋柜，深色木纹呈现沉稳之感。由于走道较为狭窄，为了在设置柜体的同时又能消除空间的压迫感，另一侧以玻璃隔断，并辅以镜面装饰，让狭窄的空间因镜面的反射而得以放大。

收纳
储藏

024

几何体块感的玄关空间

入口玄关维持整体设计基调，一侧墙面延续了餐厅墙面色彩，嵌入式壁柜成为墙面装饰。另一侧以体块感构成玄关与客厅的隔断，结合灯光，简约中不乏生动，显得随性自然。



026 | 027
025 | 028 029

025

转角连续性设计

鞋柜结合洗手台的设计方式呈现出一气呵成的开场动线，整体以浅色木纹板为主，运用现代简洁的体块造型。除了柜体具有较大收纳功能外，石材台面也让居家更为宽敞。

026

悬挂式鞋柜呈现轻盈感

嵌入式鞋柜上下悬空，与墙面平齐，既保持了墙面的齐整，又让沉稳的柜体变成轻盈而没有压迫感，从而使得深色玄关柜更为突出，成为入户的视觉中心。