

卵巢 —— 女性的生命之源和青春动力

LUANCHAO  
NANGZHONG

HUANZHE  
BIDU

# 卵巢囊肿 患者必读

陈瑛 编著



YZLI 0890093353



化学工业出版社  
生物·医药出版分社



LUANCHAO  
NANGZHONG

HUANZHE  
BIDU



# 卵巢囊肿 患者必读

陈瑛◎编著



YZLI 0890093353



化学工业出版社

生物·医药出版分社

·北京·

**图书在版编目 (CIP) 数据**

卵巢囊肿患者必读/陈瑛编著. —北京: 化学工业出版社, 2010. 8

ISBN 978-7-122-09011-9

I. 卵… II. 陈… III. 卵巢肿瘤-防治 IV. R737.31

中国版本图书馆 CIP 数据核字 (2010) 第 125790 号

---

责任编辑: 邱飞婵 蔡 红  
责任校对: 战河红

文字编辑: 高 霞  
装帧设计: 史利平

---

出版发行: 化学工业出版社 生物·医药出版分社  
(北京市东城区青年湖南街 13 号 邮政编码 100011)

印 装: 化学工业出版社印刷厂  
850mm×1168mm 1/32 印张 4 字数 60 千字  
2010 年 9 月北京第 1 版第 1 次印刷

---

购书咨询: 010-64518888 (传真: 010-64519686)

售后服务: 010-64518899

网 址: <http://www.cip.com.cn>

凡购买本书, 如有缺损质量问题, 本社销售中心负责调换。

---

定 价: 16.00 元

版权所有 违者必究



## 前言

卵巢囊肿是妇女尤其是育龄妇女的常见病、多发病，很多妇女受其困扰。卵巢囊肿因其大小、临床表现及性质不同，处理方式也不尽相同，有些卵巢囊肿需要通过手术进行治疗。本书从患者角度出发，就卵巢囊肿患者手术前常见的、关心的问题逐一进行详尽的解释，以满足广大卵巢囊肿患者的需要。尽量以通俗易懂的语言，新颖生动的形式来提高普及性和可读性，使本书成为卵巢囊肿患者入院治疗和日常保健的指导与参考。

本书的编写得到了高洪莲和陈丽的真诚帮助，在此深表谢意！本书的编写时间仓促，经验不足，难免有不足和疏漏之处，望广大专家、同行及读者朋友们多提宝贵意见，以便再版时加以改进。

编者  
2010年7月

# 目录

## 第一篇 认识卵巢囊肿

1

一、卵巢囊肿的基本知识 .....	2
卵巢的解剖结构和生理功能是怎样的? .....	2
什么是卵巢囊肿? .....	4
发现了卵巢囊肿,怎样鉴别是生理性的还是病理性的? .....	4
卵巢囊肿会消失吗? .....	5
卵巢囊肿有哪些临床表现? .....	5
卵巢囊肿有几种类型? .....	6
什么是黄体囊肿? .....	6
黄体囊肿有什么症状? .....	7
什么是滤泡囊肿?滤泡囊肿有哪些病因? .....	7

滤泡囊肿有什么症状? .....	8
什么是黄素化卵泡膜囊肿? .....	9
黄素化卵泡膜囊肿有什么症状? .....	9
什么是卵巢冠囊肿? .....	10
什么是卵巢巧克力囊肿? .....	10
什么是卵巢单纯性囊肿? .....	12
卵巢单纯性囊肿有什么症状? .....	13
什么是卵巢炎性囊肿? .....	13
卵巢炎性囊肿有什么症状? .....	14
什么是卵巢浆液性囊腺瘤、黏液 性囊腺瘤? .....	14
什么是卵巢皮样囊肿? .....	15
卵巢囊肿患者如不接受治疗, 结局如何? .....	15
卵巢囊肿可以预防吗? .....	16
<b>二、卵巢囊肿的诊疗指导</b> .....	<b>17</b>
诊断卵巢囊肿须做哪些检查? .....	17
卵巢囊肿的治疗方法有哪几种? .....	18
卵巢囊肿是否可以非手术治疗? 有哪些非手术治疗方法? .....	18
什么样的卵巢囊肿需要手术? .....	19
手术治疗的方法有哪些? .....	20

如何选择不同的手术治疗方法? .....	21
手术对身体的伤害大吗? .....	22
妊娠合并卵巢囊肿如何处理? .....	23
绝经后卵巢囊肿如何处理? .....	23



## 第二篇 术前准备

25

<b>一、住院前的准备 .....</b>	<b>26</b>
哪些医院可以做卵巢囊肿手术? 手术方式包括哪几种? 手术范围是什么? .....	26
卵巢囊肿手术需要花费多少钱? .....	27
卵巢囊肿手术后还需要服药吗? .....	27
在准备住院这段时间应该注意些什么? .....	28
手术日期恰遇月经来潮该怎么办? .....	28
患者住院前在门诊做术前化验、影像检查好还是先住院再做这些检查好? .....	29
住院前需要准备哪些生活用品? .....	29
住院前患者需要做好哪些思想准备? .....	30
住院前患者家属需要做好哪些思想准备? .....	30
住院前需要交给医生的病情资料有哪些? .....	31
<b>二、住院第一天 .....</b>	<b>32</b>
怎样办理住院手续? .....	32

病房护士接诊时有哪些安排? 具体	
宣教哪些内容? .....	33
医生问诊、体检时患者如何配合? .....	35
入院后如何与医护人员交流?	
具体问题询问何人? .....	35
入院后一般要向医护人员了解哪些	
方面的情况? .....	36
原先服用的药物入院后是否需要	
继续服用? .....	36
晚上失眠怎么办? .....	37
<b>三、住院第二天至术前一天 .....</b>	<b>38</b>
住院第二天至术前一天, 医院大致会对患者	
做哪些安排? .....	38
术前患者需要做哪些检查? .....	38
为什么要做这些术前检查? .....	39
术前抽血化验的目的是什么? .....	39
术前尿常规检查的目的是什么? .....	41
术前心电图检查的意义是什么? .....	41
术前 X 线胸片检查的意义是什么? .....	42
术前妇科超声检查的意义是什么? .....	43
做这些检查前患者要注意些什么? .....	43
检查抽血会导致“缺血”么? .....	44



术前患者应该为手术做哪些身体准备? .....	45
术前患者应该为手术做哪些饮食准备? .....	45
术前患者应该为手术做哪些心理准备? .....	45
术前患者家属如何为术后做准备? .....	46
术前医护人员会做哪些术前准备? .....	46
其他的术前准备如何做? 为什么 要做这些术前准备? .....	47
什么是术前备皮? 为什么术前要备皮? 需在哪些部位备皮? .....	49
术前患者发热为何必须暂停手术? .....	50
术前医生再次询问身体状况和查体有何重要 意义? 患者如何配合? .....	50
患者可以选择主刀医生吗? .....	51
手术方案是如何制订的? 依据是什么? .....	51
为什么术前要做青霉素过敏试验? .....	52
卵巢囊肿手术有几种切口? .....	52
卵巢囊肿手术中及手术后有哪些风险? .....	53
如何看待手术风险? .....	54
卵巢囊肿手术采用何种麻醉? 麻醉后患者 处于什么状态? .....	55
麻醉中可能出现哪些意外和并发症? 为什么会 出现这些意外和并发症? .....	58

全身麻醉有哪些并发症？如何预防 和处理？ .....	60
全身麻醉会影响智力吗？ .....	63
椎管内麻醉有什么并发症？如何预防 和处理？ .....	64
为何手术前须签署贵重药品器械使用知情 同意书？ .....	68
术前为何须签订输血同意书？为何家人 不宜为患者提供血源？ .....	68
谁有资格与医生签署麻醉和 手术协议书？ .....	70



### 第三篇 手术篇

71

<b>一、进入手术室</b> .....	<b>72</b>
如何接送手术患者？ .....	72
患者如何进入手术室？ .....	72
医生和护士接患者进入手术室，要做哪些 手术准备？ .....	73
进入手术室前为什么还要确认患者 的身份？ .....	73
手术室有哪些主要设施？ .....	74

术前如何调整自己的心态? .....	74
在手术室内患者最常感到的不适有哪些? 该如何处理? .....	75
在手术室内如何配合医护人员做 术前准备? .....	75
<b>二、手术室中的术前准备 .....</b>	<b>76</b>
医护人员对患者有哪些安排? .....	76
腹腔镜手术全麻时为什么要行气管插管? .....	77
导尿的目的是什么? .....	79
麻醉后为什么要将患者的腿和手臂固定? .....	80
为什么要进行皮肤消毒? .....	80
为什么要铺单? .....	80
<b>三、手术 .....</b>	<b>82</b>
手术开始之前医生会告诉患者哪些注意事项 (指非全麻)? .....	82
手术中患者该怎样配合 (指非全麻)? .....	83
皮肤切口大小、位置如何? .....	83
切开皮肤前医生怎样判定患者有无痛觉 (指非全麻)? .....	83
如果感觉疼痛该怎么办 (指非全麻)? .....	84
卵巢囊肿开腹手术和腹腔镜下卵巢囊肿手术 主要手术步骤有哪些? .....	84

手术后为什么有的患者需要放置引流管? .....	86
切口如何缝合? .....	86



## 第四篇 术后篇

87

<b>一、手术当天 .....</b>	<b>88</b>
如何监测术后病情? .....	88
全麻患者一般会在术后多长时间醒来? .....	88
患者清醒后会有哪些不适? .....	89
术后患者的输液治疗用哪些药? .....	89
术后患者身上有哪些装置? .....	90
<b>二、术后前三天 .....</b>	<b>91</b>
术后何时下床活动? .....	91
术后何时拔除导尿管? .....	91
引流管何时拔除? .....	92
术后饮食要注意些什么? .....	92
家属如何护理术后患者? .....	94
术后切口疼痛怎么办? .....	94
患者手术后为什么会发热? .....	96
雾化吸入的目的是什么?	
怎样配合雾化吸入? .....	96
什么是换药? .....	97

什么时候进行第一次换药? .....	97
换药时会痛吗? .....	98
术后为什么会口渴? 口渴怎么办? .....	98
留置导尿管的患者会有哪些不舒服的感觉?	
如何处理? .....	98
拔除导尿管后仍不能排尿怎么办? .....	99
拔除导尿管后为什么会出现尿频?	
该怎么办? .....	99
术后大便要注意什么? 家属如何	
帮助患者排便? .....	99
医生为什么让术后患者早下床活动? .....	100
术后下床活动切口疼痛怎么办? .....	100
术后促进患者肛门排气的方法有哪些? .....	101
<b>三、术后第四天至拆线 .....</b>	<b>102</b>
切口红肿是正常现象吗? .....	102
切口处流出的黄色液体	
是什么? 正常吗? .....	102
切口不愈合的原因有哪些? .....	104
为什么切口发痒? .....	104
怎样识别切口感染? .....	105
切口感染怎么办? .....	105
术后多长时间才能拆线? 医生依据什么确定	

可以拆线? .....	106
手术切口愈合的好坏是如何判断的? .....	106
<b>四、拆线后 .....</b>	<b>107</b>
拆线后患者要注意什么? .....	107
拆线后切口裂开怎么办? .....	107
拆线时有手术线留在肉里怎么办? .....	107
拆线后多长时间可以洗澡? .....	108
拆线后多长时间可以过性生活? .....	108
多长时间后身体才能恢复到正常? .....	108
拆线后切口仍可以摸到硬结节， 是否正常? .....	109
拆线后为什么切口仍感觉疼痛? .....	109
术后多长时间瘢痕才会不明显? .....	109
为什么有的人手术瘢痕特别明显? .....	109
用什么方法可以消除术后瘢痕? .....	110
<b>五、出院后注意事项 .....</b>	<b>111</b>
卵巢囊肿手术后需要服药吗? .....	111
术后如何安排门诊复查? .....	111

# 第一篇

---

## 认识卵巢囊肿



## 一

## 卵巢囊肿的基本知识

## ❁ 卵巢的解剖结构和生理功能是怎样的? .....

卵巢是一对扁椭圆形的性腺，具有生殖和内分泌功能，产生和排出卵细胞，分泌性激素。成年女性卵巢大小约为4厘米×3厘米×1厘米，重5~6克，呈灰白色。卵巢位于输卵管的后下方，以卵巢系膜连接于阔韧带后叶的部分称为卵巢门，在此有卵巢血管和神经。卵巢表面由单层立方上皮覆盖生发上皮，其内有一层纤维组织称卵巢白膜，内为卵巢组织，分为皮质和髓质，皮质在外层，其中有原始卵泡及致密结缔组织；髓质在中心，内有丰富的血管和神经、淋巴管等。女性内生殖器解剖见图1。



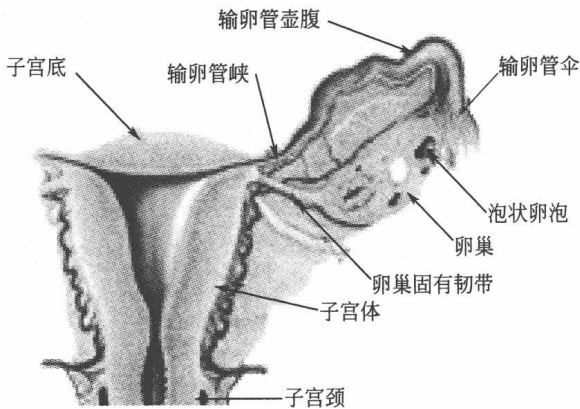


图 1 女性内生殖器

从青春期开始到绝经期，卵巢在形态和功能上发生周期性变化，称为卵巢周期。正常新生儿出生时卵巢大约有 15 万~50 万个卵泡。一般认为，正常女性生育期每个周期中仅有数个卵泡发育，原始卵泡发育成熟，表现为卵泡体积显著增大，直径可达 10~20 厘米，卵泡液急剧增加，卵泡腔大，卵泡向卵巢表面突出，其中只有一个卵泡发生排卵，即卵细胞和它周围的一些细胞一起被排出。排卵后，卵泡液流出，卵泡腔内压下降，卵泡壁塌陷，形成许多皱褶，卵泡壁的卵泡颗粒细胞和内膜细胞向内侵入，周围由结缔组织的卵泡外膜包围，共同形成黄体。排卵后 7~8 天，黄体体积达到最高峰，外观呈黄色。如卵子未受精，黄体在排卵后 9~10 天退化，退化时黄体细胞逐渐萎