

劉奎齡扇面集

卷一

卷二

卷三

卷四

卷五

卷六



丁巳年夏月
画于荣四
[Red Seal]

胡

蝶

刘奎龄作

天津美术出版社出版 河北省新华书店发行 上海烟草工业印刷厂印刷 天津人民印刷厂印刷
1959年12月 31日 第二版 8073·2180 32开 0.12元



佳
侶
陳厚
如
畫
於
...

刘奎龄作

狼 狗

天津美术学院出版 河北省新华书店发行 上海烟草工业印刷厂印刷 天津人民印刷厂印刷
1989年2月 第一版 1989年12月 第二次印刷 010331—12350 册—894 0073-3381 定价：0.15元



兔
犬
伴
文
林
大
師
畫
於
京
師
二
零
一
零
年
夏
月
文
林
大
師
畫
於
京
師
二
零
一
零
年
夏
月
文
林
大
師
畫
於
京
師
二
零
一
零
年
夏
月
文
林
大
師
畫
於
京
師
二
零
一
零
年
夏
月

完

刘奎岭 作

天津美术学院出版 河北省新华书店发行 上海烟草工业印刷厂印刷 天津人民印刷厂印刷
1959年12月 第一版 1960年12月 第二次印刷 8010911—12010 册—99% 8073.2181 / 页 0.12元

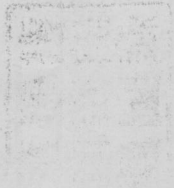
仙鶴
下
仙鶴
雅
別
本
家
名
號



刘奎龄作

鷄

公



天津美术出版社出版 河北省新华书店发行 上海烟草工业印刷厂制版 天津人民印刷厂印刷
1959年12月 第一版 第二印 1171—13170 册一册号 8073.2183 /印* 0.15元



丁巳年秋
畫於滬
畫人 某某

哈 叭 狗 刘奎龄 作

天津美术学院出版 河北省新华书店发行 上海新华书店印刷 天津人民印刷厂印刷
1989年12月 第一版 1986年12月 第二版 8073·2184 / 258 0.12元



刘奎龄 作

牛

天津美术出版社出版 河北省新华书店发行 上海海工工业印刷厂制版 天津人民印刷厂印刷
1959年12月 第一版 1960年12月 第二次印刷 0631—12550 册一册号 8073-2185 / 定价 0.12元





正味林
丁巳年
林正味
画



刘奎龄作

猴

天津美术学院出版 河北省新华书店发行 上海福建工业印刷厂制版 天津人民印刷厂印刷
1999年12月 第一版 1999年12月 第二次印刷 0611—1260 册一册 0.80元 2187 / 28P. 0.15元



秋
意
正
濃
萬
物
皆
生
機
不
可
不
察
也
丁
巳
年
秋
月
畫
於
扇
上

