

GREAT WISDOM IN LITTLE SPACE

小户型大智慧

纯净北欧

Pure Northern Europe

深圳市创扬文化传播有限公司 编

实景
全设计

案例亮点的提炼及详细的功能区文字解析，让您对最新的设计创意了如指掌

合理利用每个生活空间，
发掘每个空间的^{最大}价值



GREAT WISDOM IN LITTLE SPACE

小户型大智慧

纯净北欧

Pure Northern Europe

深圳市创扬文化传播有限公司 编

图书在版编目 (CIP) 数据

小户型大智慧 纯净北欧 / 深圳市创扬文化传播有限公司 编.
—武汉: 华中科技大学出版社, 2011.1
ISBN 978-7-5609-6438-6
I. ①小… II. ①深… III. ①住宅-室内装饰-建筑设计 IV. ①TU241

中国版本图书馆CIP数据核字(2010)第142603号

小户型大智慧 纯净北欧

深圳市创扬文化传播有限公司 编

出版发行: 华中科技大学出版社 (中国·武汉)
地 址: 武汉市武昌珞喻路1037号 (邮编: 430074)
出 版 人: 阮海洪
责任编辑: 姚 璐
文字编辑: 苏丽萍
书籍设计: 黄子平 张 靖
封面设计: 金陈晨
责任监印: 秦 英
印 刷: 北京正合鼎业印刷技术有限公司
开 本: 889mm×1194mm 1/16
印 张: 5
字 数: 40千字
版 次: 2011年1月第1版
印 次: 2011年1月第1次印刷
书 号: ISBN 978-7-5609-6438-6/TU·906
定 价: 24.80元

投稿热线: (010)64155588-80012 hzjztg@163.com
销售电话: (022)60266190, (022)60266199 (兼传真)
(010)64155566 (兼传真)
网 址: www.hustpas.com; www.hustp.com

(本书若有印装质量问题, 请向出版社发行科调换)

目录 CONTENTS

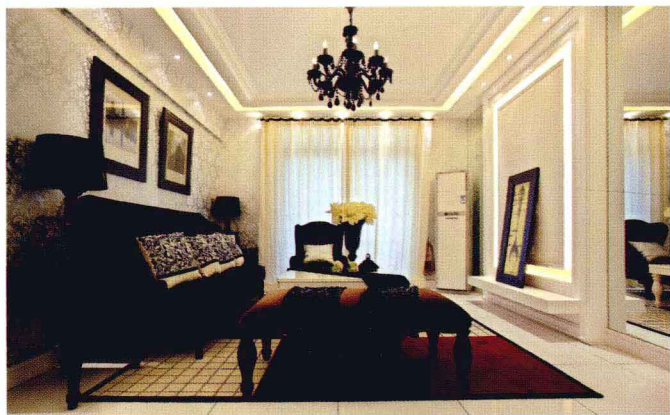
06	城投水岸观邸	40	逍遥游
10	三盛中央公园	44	江岸公馆——新古典
16	西岸故事样板房（四）	48	南德新都小复式样板间
20	沈阳亚美利加样板房D户型	52	大华·南湖·公园世家
24	魔幻“镜”界	56	上海百汇园样板间E户型
28	服装设计师之家	60	金地·格林春岸样板房A
32	西岸故事样板房（二）	64	万科崇樾湖山居
36	宜昌三江航天紫晶城样板间02A户型	66	海滨南岸
		70	光华观府国际E型样板间
		74	弘瑞地产样板房
		76	万科第五园公寓样板房B户型
		78	皇冠明珠样板房



现在房价日渐增涨，可以说是“寸土寸金”，选择小户型的您，或许多多少少有着对现实的妥协，但是这并不代表也要对生活妥协。面对小户型，您同样可以拥有完备的功能区和宽阔的空间视野，巧妙的空间设计会使小户型没有丝毫的压迫感，在满足您的各种功能需求的同时，给您带来美的享受。

依据时下最流行的设计风格，“小户型大智慧”系列丛书共分为四本，即《小户型大智慧 现代极简》《小户型大智慧 纯净北欧》《小户型大智慧 自然田园》和《小户型大智慧 时尚混搭》。这四本书收录了最新、最时尚的优秀小户型家居设计案例，在设计巧妙之处配备了详细的文字说明，从功能性和美观性两方面来解读室内家居设计的细节问题。

“小户型大智慧”系列丛书就是要告诉读者，如何在小户型的房间里实现“迷你”个性，如何在有限的空间里打造最大的视觉效果，而聪明的您，必定能通过这套丛书学到许多节省空间、扩大空间的有效办法。下面，就请跟着我们一起来抢先体验一下空间变大的魔法吧！



★ 魔法一 利用墙面扩展视觉空间，增加立体感

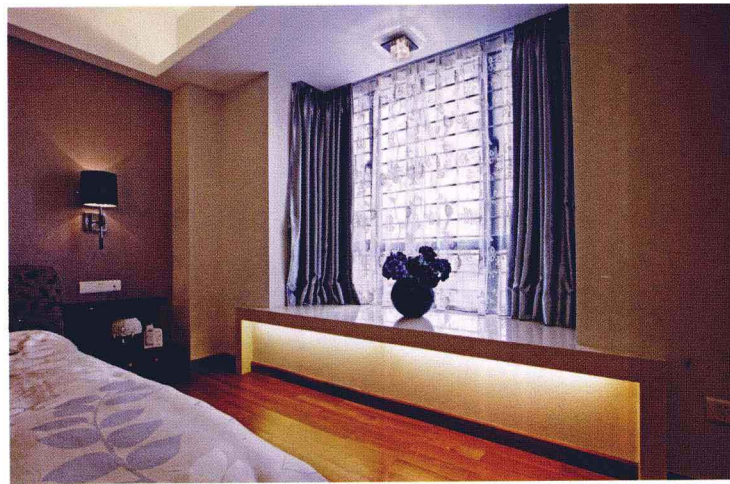
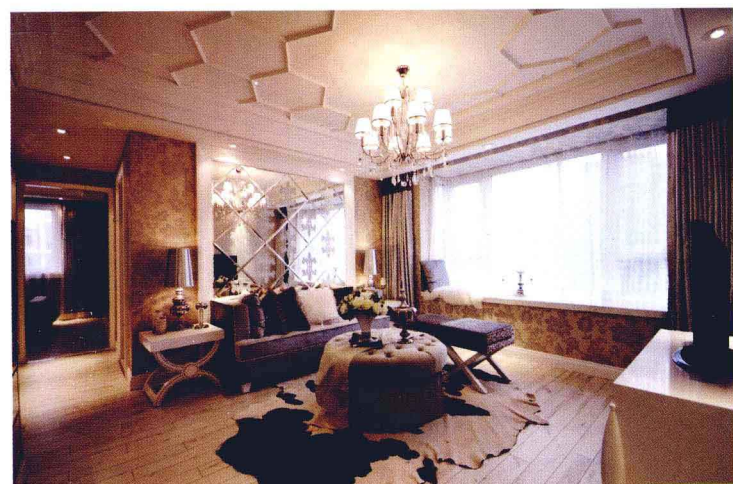
小空间的墙面涂料应选择亚光的色调。白色虽然不会出错的选择，但难免会使空间显得乏味呆板，缺少层次感。淡灰色是个不错的尝试，能有效地提升空间的现代感，并缓解小面积居室带给人的拘束感，温馨舒适的淡黄色、清爽利落的淡蓝色都是不错的选择，但有个原则：最好选择亚光的浅淡色调。

另外，我们还可以将墙漆与特殊胶水相混合，厚厚地涂在墙面上，然后用木板轻压后迅速拉起，塑造出墙面拉毛的立体效果，也可以用梳子在墙面上划出直线或波浪线等效果。这面墙可以充当电视墙或居室中需要强化视觉效果背景墙，还能使整个空间更富于立体感。



★ 魔法二 巧用曲线扩大空间

小空间居室，要营造出大空间的效果，可以巧妙地在居室中应用曲线。例如，您可以将顶棚板上的射灯做成曲线，令空间有延伸之感。从光源照射的角度讲，曲线形射灯有利于灯光照射到居室的每一个角落。



★ 魔法三 巧用窗台延伸视觉

让窗台尽可能与外墙齐平，使窗内露出更多的空间，向外扩散的飘窗在视觉上有放大室内空间的效果。经过创意改造，飘窗可以成为室内的装饰台，摆放工艺品，也可以栽种植物，还可以做休闲空间，或做书柜，用书籍赋予飘窗丰富的内涵。

★ 魔法四 巧用转角节省空间

现在户型设计不像以前那么方正，屋子中会出现不规则的转角。这部分不规则的空间十分令人头痛，摆放家具不适合，放任不管又浪费空间。很多人在处理这种不规则空间时，往往会打一个衣柜了事，其实只要花点心思，转角也能别具韵味。您可以选择小型的家具摆放其中，把转角打造成梳妆台、小书房或者洗手台。



★ 魔法五 一箭双雕打造书房

书房是体现主人文化品味的地方，对于一些小户型来说，书房往往是与卧室结合在一起的，而且空间有限，这就很难体现设计的理念。其实只要找到恰当的方法，书房也能一箭双雕。在书房用木板装饰的同时打出一个书桌，墙面装饰与书桌连成一体，在美的基础上节省了空间。

在这种以木质材料为装修主线的风格中，木板的大量运用能营造一种温馨的氛围，而书桌与墙面装饰的巧妙结合更进一步体现了这种风韵。书桌上墙面的两层搁板不但可以摆放各种装饰物品，还可以放书和其他物品，美观之余，更巧妙地利用了空间。

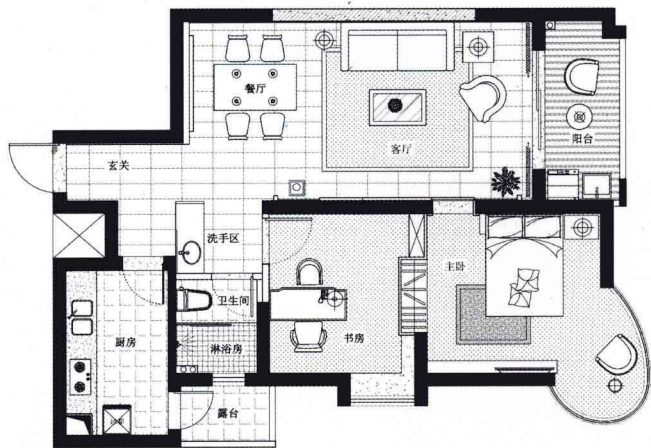


城投水岸观邸

设计单位：缤丽高端室内设计机构 设计师：陈继耀 项目地点：南昌 主要材料：蓝镜、黑玻璃、皮革、雅士白大理石、高档墙纸

- ❖ 蓝色镜面不仅能扩展空间，还能营造高雅氛围。
- ❖ 每一处细节达到完美，才能让小空间显得优雅高贵。
- ❖ 卧室的床品充分彰显了主人的良好品位。

83.6m²



设计说明 DESIGN EXPLANATION

本案的业主是一位有品位的女士，一直致力于开创事业，缺少时间享受生活。后来，事业取得了一定的成功，时间也就多了出来，对生活品位的追求也越来越高了。因此设计师在本案设计中着力体现舒适的生活，让女性柔美的气质通过家居的线条得以表现，使居室显得个性十足。

本案无论是在触觉上还是在视觉上都有很高的要求，运用每个完美细节彰显“优雅”“高贵”。在材质方面，本案选用了金属材质，并利用镜面反射，营造高品位的银色格调，搭配上等的皮革、雅士白大理石以及高档墙纸，使居室整体呈现出高贵、多变的美感。在色彩方面，本案以绚丽的色彩表现出居室时尚、优雅的一面，“雅白”与“深蓝”相互交融，幻化出浪漫、经典、优雅与永恒，散发出迷人的魅力，不但具备时尚清雅、绮丽脱俗的外表，同时富有温柔、感性的一面。

point

客厅+

01 雅士白大理石地板光洁、亮丽，却稍显冰冷，因此在地上铺设柔软黑色地毯，可以使人感到温暖。白色皮革硬包延续了雅士白大理石的优雅风格，不同的材质给空间增添了不同的高贵感觉。把高贵演绎得出神入化的还有沙发以及透亮的祥云图案镜面墙。层次不一的蓝色，材质不同的家具，在慢慢融合中透露出高贵、华丽之感。窗帘是争相盛开的牡丹花，色彩上选择的是黑底银花，给传统牡丹花穿上时尚新衣，更显雍容华贵。

餐厅+

02 和客厅无任何隔断的餐厅墙面也延续了高贵、华丽的宝蓝色祥云图案，小居室的整体感得到保护，让空间显得异常开阔。与墙面同色系的餐椅被镶上银边，更显奢华，锃亮的餐桌铺上长条形的蓝色花纹桌布，则充满十足的异域风情。展示柜采用黑色隔板与镜面的组合形式，冷峻中透露出时尚的美感，再摆上造型独特的洋酒，以及高低不一的高脚杯，让展示柜显得异常充实，搭配上艺术玻璃镜面的反射效果，虚实相映，延伸了餐厅的视觉空间，也体现了主人对高品质生活的追求。



02



01



01



point

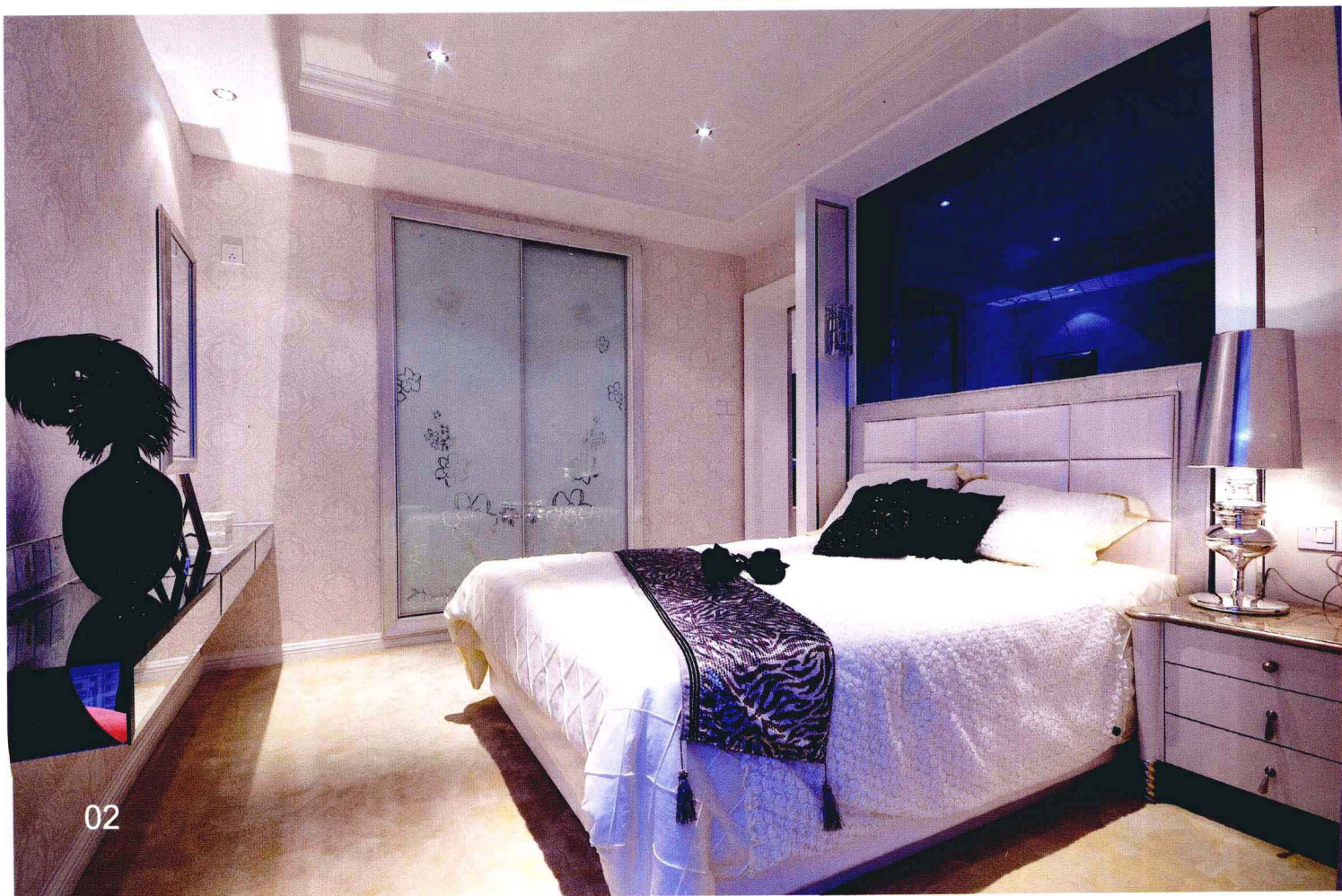
书房+

01 如果您觉得竖纹壁纸稍显单调,可以参考书房的设计,在竖纹壁纸中增添象征富贵的花纹,就立刻显得生动活泼了,再点缀两幅黑框挂画,犹如明亮的眼睛,给墙面带来不一样的神秘感。四个内发光的小书柜,镶嵌在墙面之中,更显设计师的匠心独具,小书柜让书籍有了栖身之所,书籍也让小书柜有了丰富的内涵。纯白光洁的书桌,设计有金光闪闪的精致桌脚,搭配上舒服的软包沙发单椅,让工作区域也能拥有温馨优雅之感,在如此空间中工作、学习,不能不说是一种享受。

point

卧室+

02 蓝色的镜面在卧室中散发着魅惑人心的魅力，高档的白色暗花壁纸，使蓝色显得更蓝，高贵华丽的气质从墙面蔓延到整个卧室。白色床品朴素自然，细看还能发现细致的玫瑰雕花，暗藏的玄机在朴素中透露出优雅的气息，点缀上黑底金花抱枕，不但丰富了床面的层次，又展现了雍容华贵之感，打破了纯白带来的单调感。造型简单的银边镜子，摆放在床尾的偏右方，这样的设计，使主人在整理仪容的时候十分方便，镜子对灯光的反射，也不会影响主人的睡眠。



三盛中央公园

设计单位：北京合成行装饰设计工程有限公司 设计师：高敬 项目地点：福州 主要材料：爵士白、枫木雀眼、茶镜、夹丝玻璃、香槟色不锈钢板雕刻、人造皮革

- ❀ 旋转楼梯既美观又实用，是小复式的首选。
- ❀ 飘窗兼作休闲区和收纳柜，巧用空间，一举两得。
- ❀ 黑色在小空间中的广泛运用更显时尚。

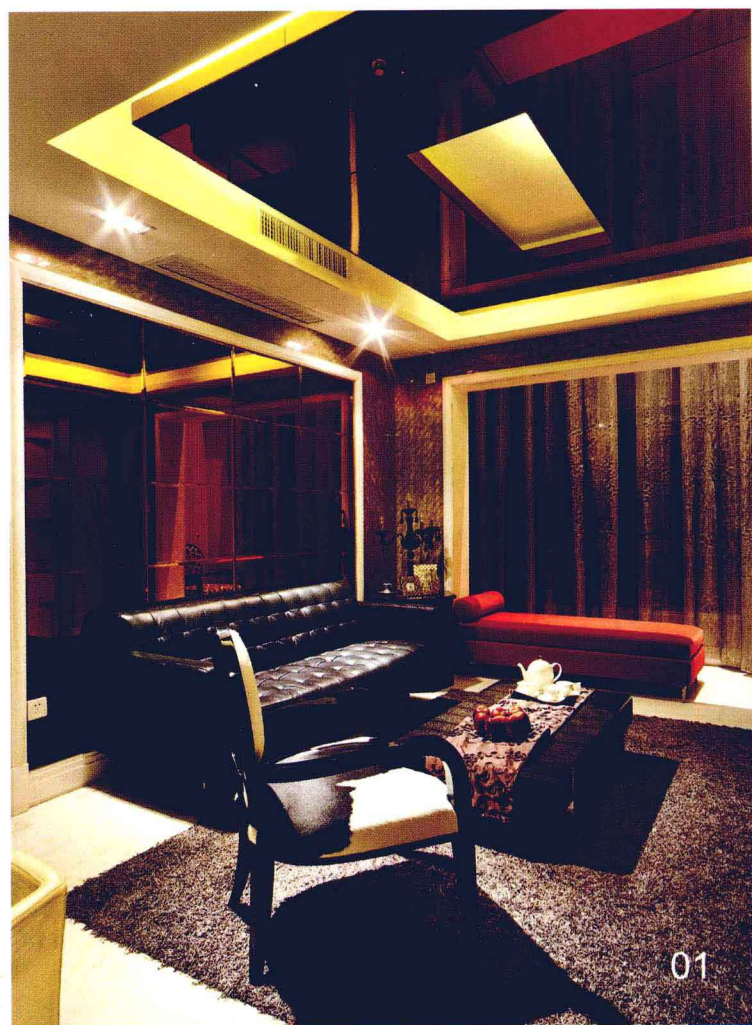


设计说明 DESIGN EXPLANATION

这是一套70m²的复式样板间，秉承着“小空间最大化，诠释时尚内涵”的设计宗旨，力求在有限的空间里，兼顾时尚美观的同时，也充分实现了每个功能区的实用性，让业主能够在视觉享受的同时，方便快乐地生活。

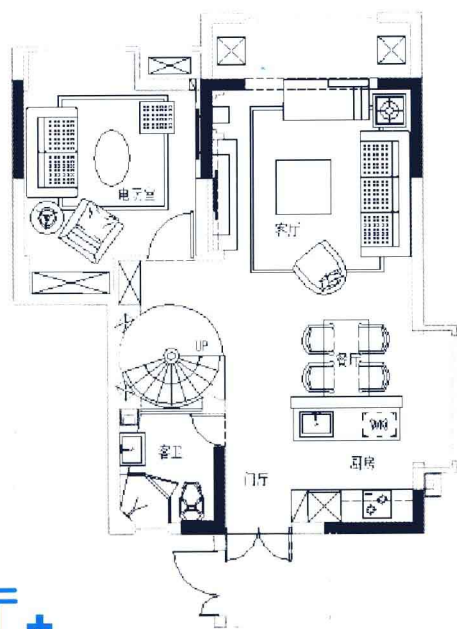
一层的室内空间布局包括开放的厨房、餐厅和客厅三位一体，设计强调整体的空间感，也力求彰显每个功能区的特色功能性，使每个功能区都拥有统一的风格中的个性设计。电玩室和客厅只隔了一面电视墙，不但增加了可供客人选择的娱乐方式，同时也彰显了主人年轻时尚的个性。

客厅的顶棚进行了钢结构的处理，增加了实际使用面积，在二层设置了主卧室与书房两个功能区。另外，楼梯作为连接两层空间的重要功能区，其设计也成为本案的一个亮点。旋转的楼梯既有节省空间的作用，也为空间增加一道优美的弧线，实现了实用性和美观性的完美统一。简约干净的设计手法和丰富的材质运用，增加了空间时尚与浪漫的气息，展现了当代都市的时尚人士对豪华舒适生活的向往与追求。



point

客厅+



01 客厅中黑色人造皮革沙发奠定了客厅的简欧风格，再配上大红的躺椅，更把欧式风格独有的优雅高贵尽显无遗。黑色茶几上搭配以长条形棕色桌布以及桌布上充满浓郁的异域风情的图案都给欧式空间注入了其他的元素，更显活泼。黑白相间的羊毛地毯，延续了整个空间的暗色基调，给客厅带来了沉稳之感。长方形茶镜拼凑成沙发墙的装饰，搭配上白色边框，在一定程度上扩大了视觉空间，也给空间带来神秘的时尚感。同样的白色边框也用在落地窗的装饰中，搭配上灰黑色窗帘，仿佛其后是一场快要揭幕的大型话剧，引起人无限的遐想。



point

餐厅+

01 餐厅中巨型的窗户以纯白洁净的姿态出现，和棕色壁纸形成强烈的对比，不仅保证了采光度，也能把餐厅和客厅区加以区分。造型简单的餐桌椅以淡黄色和黑色搭配，显得时尚温馨。为了保持视觉在空间上的畅通无阻，厨房和客厅的隔断只用了一道过腰的半墙，墙面上方随意摆放着6只透明玻璃杯，每只玻璃杯中插上一枝高茎雏菊，简单的花形传递着大自然的清新气息。顶棚上延伸下来的红色物体，其实是一个透明的收纳柜，如果能摆放上红酒，在灯光的映衬下，则显示出一种浪漫而优雅的情调。

电玩室+

02 电玩室内大面积地铺设了浅灰色地毯，柔软的触感给人带来深入心扉的温暖。深棕色软包和浅棕色暗花壁纸形成了色彩上的渐变对比，不同材质的搭配设计形成了造型独特的顶棚，仿佛是俄罗斯方块中可变化的各种形状，乐趣无穷，尤其符合电玩室的欢乐气氛。浅紫色沙发是电玩室里色彩最鲜艳的家具，给人带来视觉上的跳跃，短绒毛材质的触感，能让使用者感觉温暖舒适。飘窗被设计成舒适的休闲区，放置的长毛抱枕充满了浪漫气息。被隐藏的收纳空间，也让电脑器材有了容身之所。

01

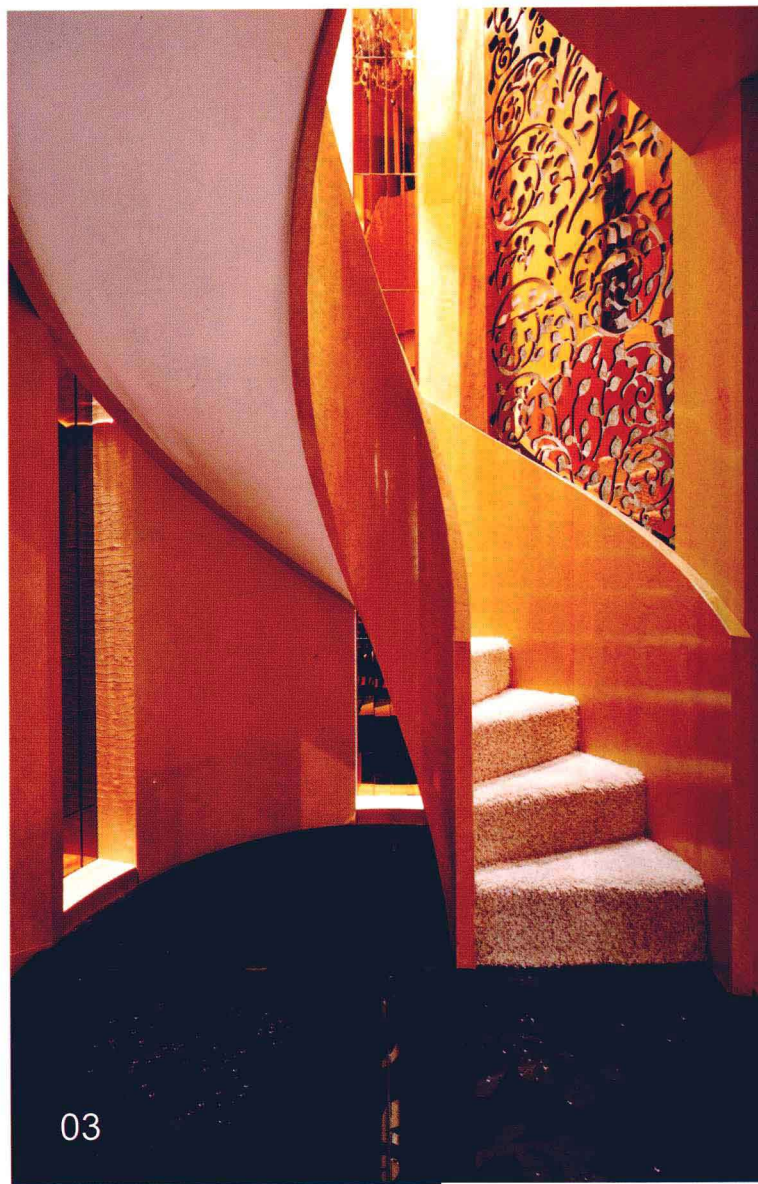




point

楼梯+

03 旋转楼梯以其诱人的曲线和节省空间的特点大受小复式业主的追捧。本案采用环保稳固的实木作为楼梯材料，设计中为了增添温馨感，并与居室整体设计保持一致，特地在梯面铺设了羊毛地毯，而且地毯也起到了很好的吸声功能，即使同时有几个小朋友跑上跑下，也绝对不会影响到业主休息。香槟色的不锈钢板雕刻，以其精湛的雕工，给楼梯带来独特个性，长条茶镜随着不锈钢板雕刻出现，使楼梯倒映其中，仿佛一位女子揽镜自照，神态极其高贵优雅。





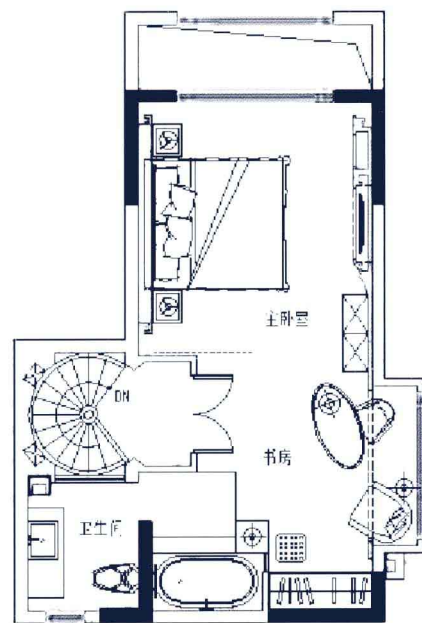
01



point

书房+

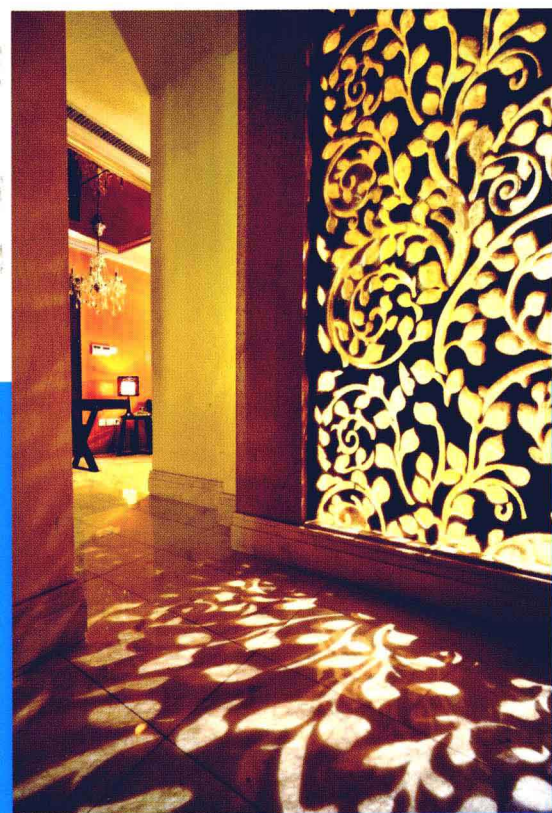
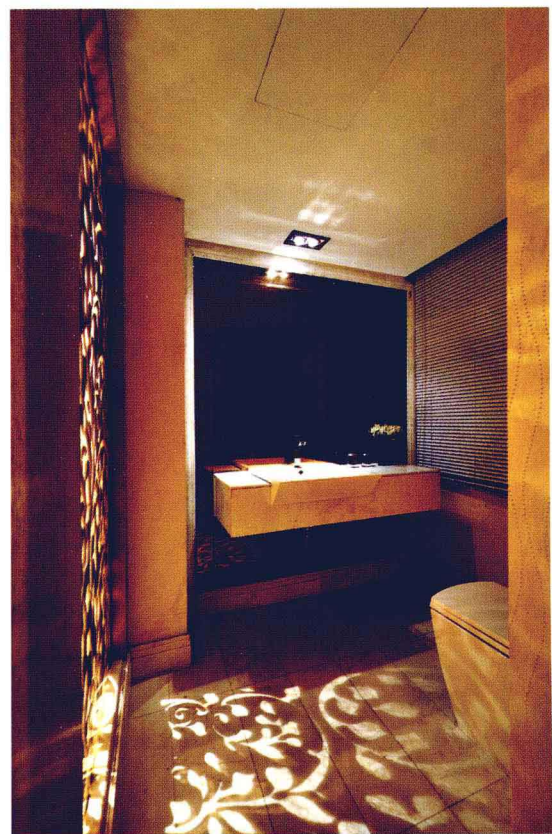
01 书房中黑色实木书桌以交叉桌脚形式出现，桌子的刚毅和地毯的柔软形成了强烈的对比，给人带来温馨时尚的感觉，白色小花的点缀也更显乐趣无限。欧式苹果绿的椅子，看起来十分舒适。在装修简单的书房中，可以让人更专注于学习、工作，如果打算午后工作，只要拉开巧克力色窗帘，大型落地窗就能够把阳光引进书房，在这样的环境中学习、工作，不失为一种乐趣。浴缸在书房的出现给人带来了惊喜，不禁使人感叹原来享乐和学习、工作是可以如此统一的。



point

卧室+

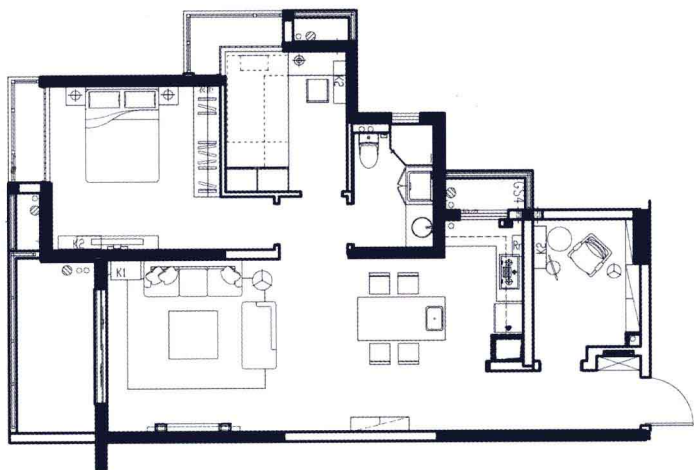
02 卧室的地毯和墙面软包与电玩室内的设置同属一个系列，充分体现了居室的整体统一性。另外卧室里，深棕色软包一直延伸到顶棚，这种自由无拘束的设计是卧室设计的亮点。菱形茶镜被白色边框框了起来，更显艺术与时尚，再点缀以欧式壁灯，灯光通过茶镜的反射更突显其璀璨。白天，大型落地窗的设计能够很好地采光；夜晚，巧克力色的窗帘，把光线完全挡在屋外，构建了一个宁静的空间，使业主能够安然入睡。



西岸故事样板房 (四)

设计单位: 武汉刘威室内设计有限公司 设计师: 刘威 项目地点: 武汉市洪山区 主要材料: 木地板、地毯、壁炉 摄影师: 吴辉

- ✿ 客厅和餐厅都铺上了实木地板, 让人感受到一种家的气息。
- ✿ 儿童房中深浅不一的蓝色, 为空间增添了一道别致的风景。



设计说明 DESIGN EXPLANATION

这是一个令人赏心悦目的家居设计。虽然是样板间, 却让人感觉不到刻意, 家具的选择及颜色的搭配都很和谐。

客厅和餐厅都铺上了实木地板, 古朴的木质颜色, 搭配浅咖色的沙发和座椅, 温馨之感溢于言表, 让人感受到一种家的气息。沙发背后悬挂着一幅美丽的田园风景图, 对应造型优雅的壁炉和堆积着的柴火, 使人仿佛置身于童话世界之中。

整个空间中最为特别的是儿童房的设计, 儿童房在色彩的选择上与其他功能区截然不同, 深浅不一的蓝色透露出海洋的气息, 为空间增添了一道别致的风景。