



永樂宮壁畫



## 出 版 说 明

永乐宫建于十三至十四世纪，是我国元代的一座道教寺观。原址在山西省前永济县黄河岸边，解放后因治理黄河工程而将建筑完整地东迁到芮城县境。永乐宫的三个主殿和附属建筑内画有多幅壁画，这些壁画在内容上都是表现道教的仙真、神魔和“显化”“点度”之类宗教迷信的情节，它是封建社会里统治阶级麻痹人民的工具。但这些壁画都出自当时民间画师之手，在绘画技巧上继承历代绘画的优秀传统，在造型、线描和设色上都达到了壁画艺术的高度水平；在某些画面中也一定程度地反映了当时的社会面貌。这些壁画是我国绘画艺术的宝贵遗产，值得研究和借鉴。

这里介绍的永乐宫壁画的一些局部图，是从我社一九六四年出版的《永乐宫》画册中选印的。

人民美术出版社编辑室

## 目 录

- 1 天丁力士 (三清殿东壁)
- 2 诸天神众 (三清殿西壁)
- 3 诸天神众 (三清殿西壁)
- 4 金 星 (三清殿北壁)
- 5 月 宇 (三清殿北壁)
- 6 玉 女 (三清殿北壁)
- 7 仙 真 (三清殿神龛左侧)
- 8 望 鹤 (纯阳殿东壁)
- 9 村童采茶 (纯阳殿东壁)
- 10 黄 鹤 楼 (纯阳殿东壁)
- 11 夏日亭园 (纯阳殿北壁)
- 12 拱眼壁伎乐人物 (纯阳殿采画)
- 封面 玉 女 (三清殿神龛左侧)





1 天丁力士 (三清殿东壁)





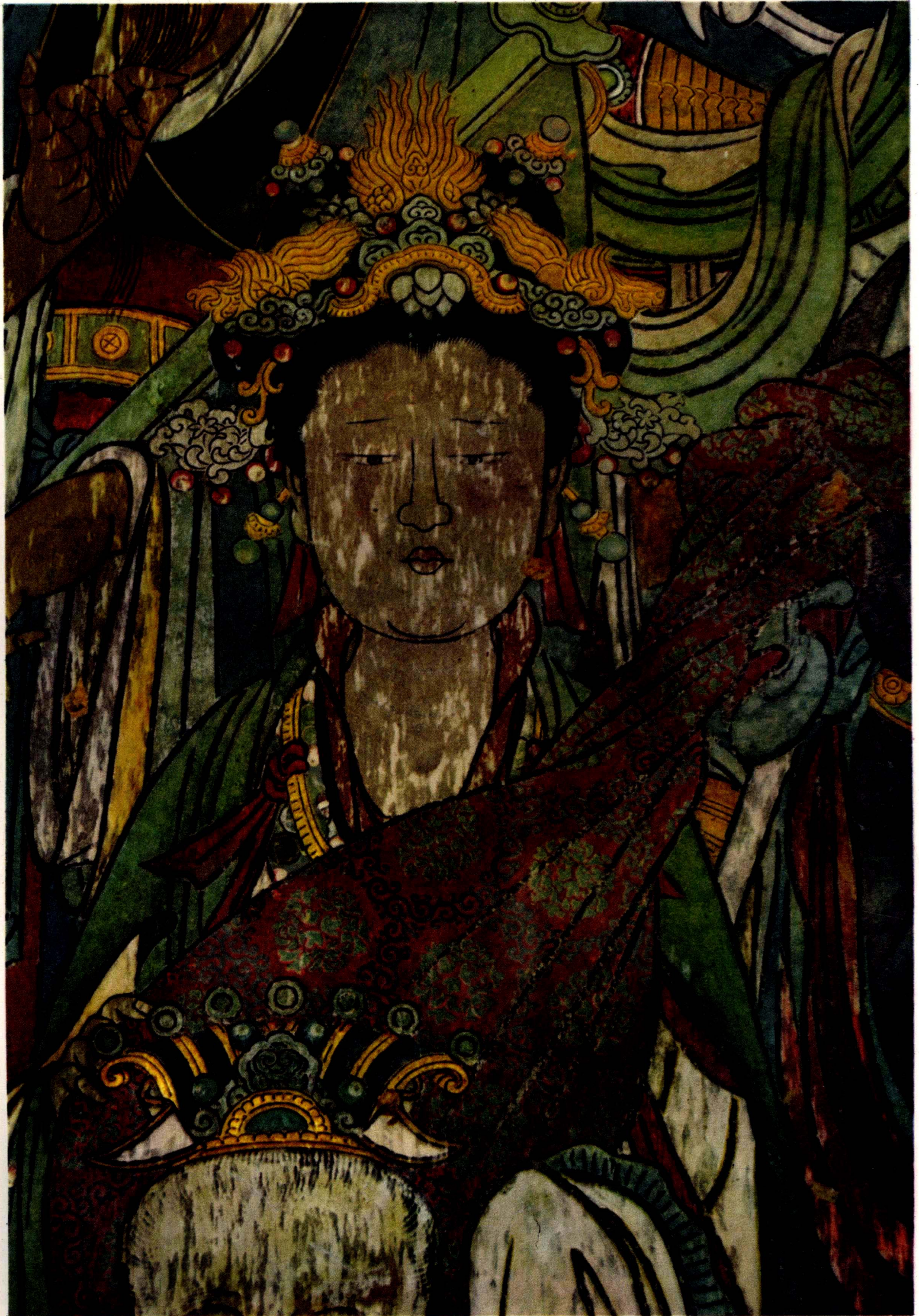
2 诸天神众 (三清殿西壁)





3 诸天神众 (三清殿西壁)





4 金星（三清殿北壁）





5 月 亭 (三清殿北壁)





6 玉 女 (三清殿北壁)





7 仙 真 (三清殿神龕左側)





8 望 鹤 (纯阳殿东壁)





9 村童采茶 (纯阳殿东壁)





10 黄鹤楼 (纯阳殿东壁)





11 夏日亭园 (纯阳殿北壁)





12 拱眼壁伎乐人物 (纯阳殿彩画)



