

国外最新室内设计精华

日本

THE FOREIGN LATEST STUDIO

INTERIOR DESIGN

JAPAN

分册

黑龙江科学技术出版社

国外最新室内设计精华

日 本 分 册

黑龙江科学技术出版社

《国外最新室内设计精华》·日本分册

主 编:马健民 郭天丽
编 委:李延海 刘玉珍

国外最新室内设计精华·日本分册

责任编辑:焦德福

封面设计:李英华

黑龙江科学技术出版社 出版、发行 (哈尔滨市南岗区建设街41号)
辽宁美术印刷厂制版 制版、印刷 (沈阳市皇姑区北陵大街17号)

787×1092 毫米

16 开本 11 印张

1998 年 6 月修订版

1998 年 6 月第 1 次印刷

印数 1-3 000

定价:60.00 元


ISBN 7-5388-2266-6/TU·141

目 录

1. 办公空间.....	5
办公大楼·银行·证券公司·政府机构· 保险公司·电力公司·广播局·新闻机构· 建筑公司·展览大楼·其他	
2. 公共空间	37
展示设施·文化设施·教育设施· 医疗设施·福利设施·学校·美术馆· 礼堂·医院·教堂与寺庙·其他	
3. 商业空间（购物）	67
商店·夫妻店·超级市场·百货商店· 专业商店·商业街·美容院·陶器店·其他	
4. 商业空间（饮食）	99
各种饭店·咖啡店·酒吧·自助餐厅· 快餐厅·其他	
5. 娱乐空间.....	131
旅馆·运动与娱乐设施·休养设施·膳宿 设施·游乐设施·卫生设施·高尔夫球俱 乐部·保健中心·其他	
6. 住宅空间.....	159
私人住宅·综合住宅·都市住宅·别墅· 公寓·其他	
7. 家具设备.....	179
室内用品·家具·照明·其他	

凡 例

- a: 作品名称
- b: 所在地
- c: 委托者
- d: 设计主持人
- e: 设计者
- f: 施工承包者
- g: 摄影师
- h: 说明
- i: 主要材料
- j: 申请代理人

An abstract graphic design on a textured brown background. A large pink semi-circle is the central focus, outlined in white. Above it, two white geometric shapes, resembling stylized buildings or architectural elements, are positioned. The overall composition is minimalist and modern.

办公空间



a: 明治生命保险相互服务中心

b: 东京都千代田区

c: 明治生命保险相互公司

d: 堀越裕二

e: 堀越裕二

f: 丹青有限公司

g: 米仓摄影社

h: 这是一处很像大正罗马时代的明亮而恬静的空间, 在这个空间里顾客可以在凹下的柜台上和信息角里拟订他们将来的计划。

i: 大理石、瓷砖、地毯、鸟眼花纹枫木、彩色玻璃

j: 丹青有限公司





a: 明治生命保险东阳街大楼

b: 东京都江东区

c: 明治生命保险相互公司

e: 竹中公司设计部: 石井友彦、千足浩太郎、浜田启、平馆正敏

f: 竹中公司

g: 东京画刊(门马金昭)

h: 该建筑是根据丰富的设计思想, 利用普通材料建造的。是一处使人感到自由和心旷神怡的对外开放场所。

i: 铝、石、玻璃

j: 竹中公司

- a: 东京生命保险相互公司总公司大楼
- b: 东京都千代田区
- c: 东京生命保险相互公司
- d: 大成公司设计部: 秋山哲也
- e: 秋山哲也
- f: 大成公司
- g: SS 东京
- h: 智能大楼的门厅和接待室。大楼内有许多通信空间。



a: 明治生命保险相互公司
京都巴斯德研究所
b: 京都府京都市
c: 明治生命保险相互有限公司

e: 大林公司建筑设计部
f: 大林公司、浅昭公司、
太平公司联合体

g: SS 大阪

h: 综合性建筑群采取分割设计,能够在建筑物内外提供宽敞的开放空间,这些空间可以作为公共空间使用。

i: 墙壁: 镶嵌瓷砖
(600mm × 227mm); 梁和柱: 清水混凝土

j: 大林公司建筑设计部



a: 大同生命保险相互公司
山形大厦

b: 山形县山形市

c: 大同生命保险相互公司

d: 山口一平

e: 桥本绿郎、冢田哲也

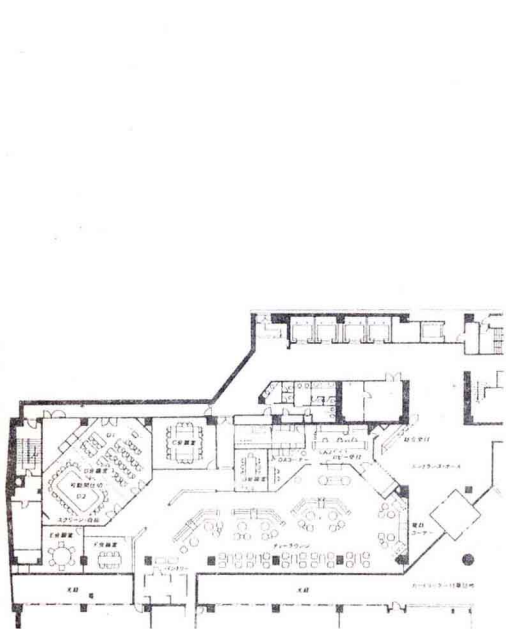
f: 大成公司

g: 菅野哲也

h: 设计构想是建造一座杰出的冬季山形市办公楼。大楼的南北面外墙都以 25 米为半径形成曲线造形。

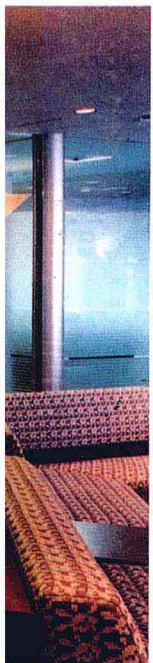
i: 外墙: 有光彩的瓷砖
(60mm × 227mm); 柱: 铝板;
门厅墙壁: 大理石

j: 大成公司设计部





- a: NISSAY 泉北计算中心
 b: 大阪府堺市
 c: 日本生命保险公司
 e: 竹中工程公司大阪本店设计部; 井上宣延、中马达一
 f: 竹中公司、奥村公司、藤木公司联合体
 g: 大岛胜宽
 h: 为确保安全,把计算机房与办公房分开。室内空间的设计要给人以温暖宜人的环境。
 i: 地面:地毯;墙壁:大理石、木镶板;天花:乙烯布、涂漆
 j: 竹中公司



- a: 轻子板 M·N·大厦智能大厅
 b: 东京都新宿区
 c: 井本有限公司、日本生命保险相互公司
 d: 池西一夫(日建公司)
 e: 大久保丰(日建公司)
 f: 熊谷公司
 h: 这座智能大厦提供了豪华的空间,它不仅可以被房客享用,而且可以被邻近的人们分享。高雅宜人的环境体现在它拥有高技术设备和休息空间的出租会议室。
 j: 日建公司东京办事处



a: 池田银行大阪支行门厅

b: 大阪府大阪市

c: 池田银行总行

e: 山本和仁(日建公司)

f: 阪急公司、秀光公司

g: 柄松稔

h: 这个坐落在 Mido 街上的银行里的沙龙式门厅, 与国内普通银行门厅相比, 具有不同的设计风格。它给顾客创造了舒适和令人心旷神怡的空间。

i: 地面: 花岗石、地毯、彩色玻璃浮雕; 窗: 丝卷窗

j: 日建公司大阪办事处



a: 名古屋银行家协会会馆

b: 爱知县名古屋市

c: 名古屋银行家协会

d: 南石周作(日建公司)

e: 浜田明彦(日建公司)、葛原定次(日建公司)

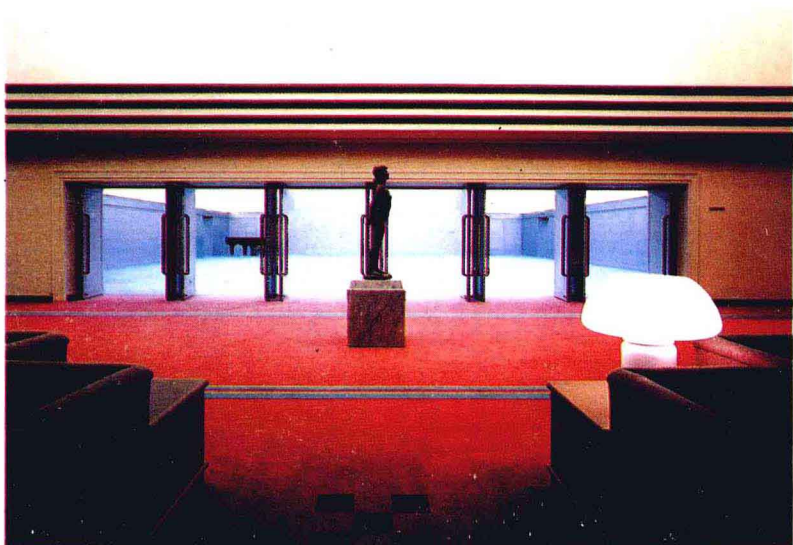
f: 竹中公司、大林公司、名工公司、矢作公司联合体

g: SS 名古屋有限公司

h: 昭和初期建造的旧会馆的传统风格和外观, 被这所具有现代设计风格的新会馆继承下来了。

i: 地毯、布; 净面木板、大理石、PB-EP、石棉吸音板、纸浆墙壁纸、涂料

j: 日建公司名古屋办事处





a: 京叶银行总行一楼营业室

b: 千叶县千叶市

c: 京叶银行

d: 田泽良一

e: 荒木雅裕、富永纯次

f: 鹿岛公司

g: SS 东京

h: 这是一个新型的银行营业室，它有宽阔的大厅和象征性设计的柱子。

i: 地面：瓷砖、地毯；墙壁：花岗石、不锈钢护墙板、薄板；天花：石棉吸音板

j: 井伊谷公司



- a: 近几银行总行门厅
- b: 大阪府大阪市
- c: 近几银行
- d: 松岛一幸(日建公司)
- e: 松岛一幸(日建公司)
- f: 秀光公司
- g: 林俊夫摄影社
- i: 地面:大理石、一部分
- 地板;墙:大理石;发光天花:
- 部分彩色玻璃
- j: 日建公司大阪办事处





- a: 住友信托银行
- b: 东京都中央区
- c: 住友信托银行
- d: 住友信托银行; 藤田清隆
- e: 大丸公司设计工程部; 松井

茂

- f: 大丸公司设计工程部
- g: 工藤政志摄影有限公司
- h: 对于银行咨询场所来说,用灰色和绿色两种柔和颜色布置,象征着信任感和安全感。
- i: 镶板、氯乙稀板
- j: 大丸公司设计工程部



- a: 福德银行总行
- b: 大阪府大阪市
- c: 福德银行
- e: 前原诚、与座嘉夫
- f: 大成公司、秀光公司
- j: 海岸有限公司设计



- a: 太阳神戸银行神宫前支行
- b: 东京都涉谷区
- c: 太阳神戸银行
- e: 与座嘉夫(海岸有限公司)、大平敏明(日本建筑工程公司)
- f: 东急建设有限公司、秀光有限公司

h: 10根柱子排成一列,形成一个扇形体空间,它把你引导到咨询部门。

- i: 地面:大理石、瓷砖、地毯;墙壁:SVS 接缝
- j: 海岸有限公司



a: 三洋证券有限公司总公司附属楼

b: 东京都江东区

c: 三洋证券有限公司

d: 福本行(鹿岛公司)

e: 宗本顺三(鹿岛公司)、加藤文则、林政夫、中村嘉树、高野修二、奥田一隆(井伊谷公司)

f: 鹿岛公司

g: 川澄建筑摄影社

h: 已完成的地面的设计意图是创造一个高标准的温馨的环境,以便与营业室里艰苦的工作环境形成对照。

i: 地面: 席纹镶花地板、地毯; 墙壁: 枫木、樱桃色镶木板; 天花: AEP

j: 鹿岛公司建筑设计部

