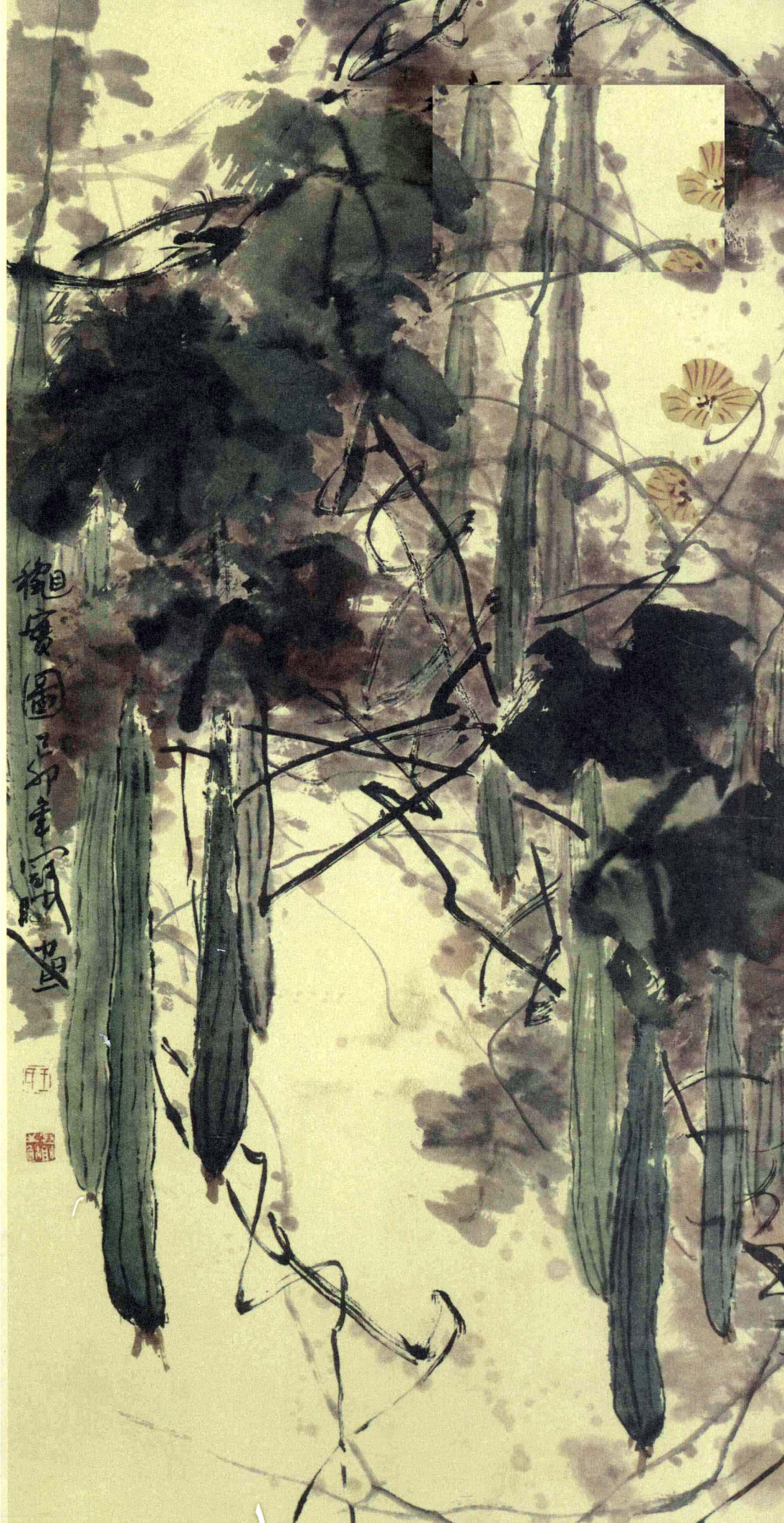


王冠助花鸟画专辑

中国当代实力派画家

辽宁美术出版社





王冠助花鳥圖卷母

中国当代实力派画家

王冠助

wangguan zhu
huaniaohuazhuanji
辽宁美术出版社

花鸟画专辑

J222.7/158

王冠助艺术简历

王冠助，笔名伴月，1950年出生。

师从著名画家原鲁迅美术学院教授郭西河先生。

现为中国人民银行沈阳分行调研员，《东北金融》副主编。

中国金融美协副主席。

辽宁省美协理事，沈阳市美协理事。

中国同泽书画研究院理事，沈阳中山金石书画研究会副会长。

绘事以花鸟为主，尤擅画梅，偶画山水。

1989年在沈阳举办二人美展。

1992年在中央美院举办五人联展。

1999年在辽宁省美术馆举办个人美展。

2006年赴韩国举办七人联展。

2007年在鲁迅美术学院举办九人联展。

1983年以来多次在全国、省、市美展中获奖。

1997年出版个人专辑。

军事博物馆、中央美院陈列馆、辽宁省博物馆、人民画报社、南京大屠杀纪念馆、张学良纪念馆、辽宁大厦均收藏有王冠助的作品。

作品入编多种大型画册，在国内三十余家报纸杂志发表过作品。



序 我说几句

中国金融系统美协副主席、辽宁省美协理事、沈阳市美协理事、中国同泽书画研究院理事、沈阳中山金石书画研究会副会长、原中国人民银行沈阳分行党委宣传部副部长……这些是他人眼中的王冠助。也许我和冠助一直近距离接触，我眼中的他却只是一个酷爱画画不计功利的艺术家，一个勤奋作画锲而不舍的艺海拓荒者，一个乐观豁达、睿智沉稳、真挚友善、直率淳朴的朋友。

王冠助的花鸟画作品笔墨精到，古朴灵动，体现了扎实的中国画功力；色彩协调，清丽明朗，给人以不彰眼不浮躁的自然美；章法沉稳，驾轻就熟，追求一种散得开聚得拢立得住的视觉感；技法娴熟，求新求变，就是同一种花卉也有不同的表现方法。他虽年近花甲，却没有形成个人难以突破乃至永久不能突破的风格，这是艺术家实力所在，潜能所在，他下过工夫学书法、刻石、诗词，有从事音乐的经历，工作实践又练就了写作能力。因此说他的修养是比较全面的，研读他的作品便会有同感。冠助的画体现抒情之美，自然之妙，浏览其中仿佛徜徉在亦实亦虚的瑰丽世界，体验着涤荡灵魂的美。

王冠助是在从事飞行事业的军旅生涯时开始研习中国画的，那番艰辛、那番勤奋是常人无法想象和无法效仿的。同时，也让我深刻理解了自学成才之路的酸甜苦辣。冠助绘画的飞跃是从拜识鲁迅美术学院教授郭西河先生之后起步的，此后的岁月里他把宝贵的探索经验与老师的教诲点拨融为一体，形成了自己的作画技法。冠助绘画的成熟是在20世纪90年代后，与沈城画坛名家近距离的接触与交流，对高端名作揣摩研习，废寝忘食，大胆无畏地追求，在花鸟画领域中开阔了新视野，树立了新理念。更加注重把握传统，锤炼笔墨，纯化形象，突破常规，精研花鸟画得其形、得其神、得其韵、得其意、得其趣的艺术境界，在绘画中不断创新，在创新中领悟精髓，确立了他花鸟画无定法的风范。

我不知道什么是大家、名家，只知道如果一个平常人以一颗平常心做一些平常事儿，用他美丽的心灵、博大的胸怀、高尚的人格、勤奋的探索，一定会在艺术的殿堂中有一席之地。作画时，从形式到内容都以美为灵魂，以朴素自然的内涵诚挚地抒发自己的真情实感，他就应该被业内外所认可，就会给人间带来爱和美的享受。

梅花香自苦寒来，千里之行始于足下。冠助就是这样走过来的，我深信以他的人品和修养，用他的天真与自然，一定会影响他今后的发展最终决定他的艺术成就。

人书俱老是艺术家追求的最高境界，时日尚远，画意正浓，我们期待塞外的沃土上绽放出一朵最新最美的奇葩，让时间见证画家的成长——大器晚成。

林泉艺人苑化三

自言自语

过了青春到晚秋，横生白发上梅头，于无声处听香雪，期短枝寒对月愁。先前我不知道时间过得这么快，一转眼已经进入了花甲之年，回首一望才晓得，可是自己却什么都没做好。

我说不清楚，是自己的热爱还是身边人的感染，使我走过了三十多年的绘画之路。在此期间我刻了一方印章用以自勉，“琴途月中天”，可见其中有暖亦有寒，有苦亦有甜。做自己愿意做的事情是我最大的愉快。且不说我画画得怎么样，半生岁月里它却占去了我大部分的业余时间。

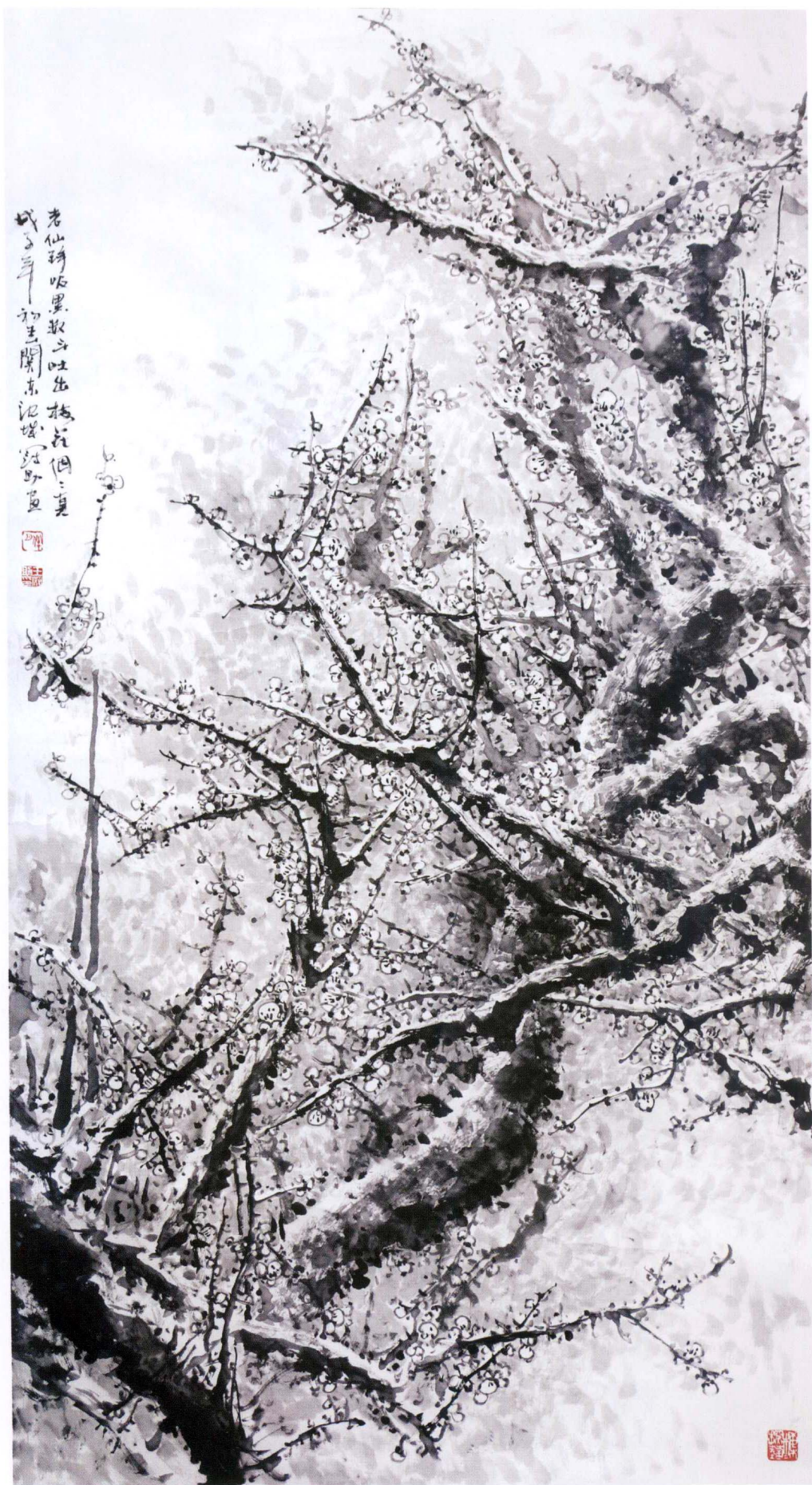
庆幸的是，我没有卧薪尝胆，没有雄心大志，只是无拘无束、心驰神往、甘心情愿地画画。我也没有卧榻之侧，岂容他人鼾睡，为渊驱鱼，为丛驱雀。使雕虫小技自以为得到了，实则得不偿失。“习矣而不察焉”。“作德心逸日休，作伪心劳日拙。”我崇尚做好事的人，心地坦然，无所顾虑，事情越来越顺心；弄虚作假的人，用尽心机，百般巧饰，事情却越来越不顺手，终究也不会如愿以偿。从事艺术的人就应该老实地做学问，投机取巧是无济于事的。热爱是最好的老师，勤奋是登山的阶梯，“心之官则思，思则得之，不思则不得之”。此言精到，万事理在其中。

画画难，画好画更难。画画就是玩，活到老玩到老。



耐寒霜
丁亥年
行助

耐寒霜 180 x 90cm



老仙研墨散出枝花个真
城子年 初王開東池塔 对野真

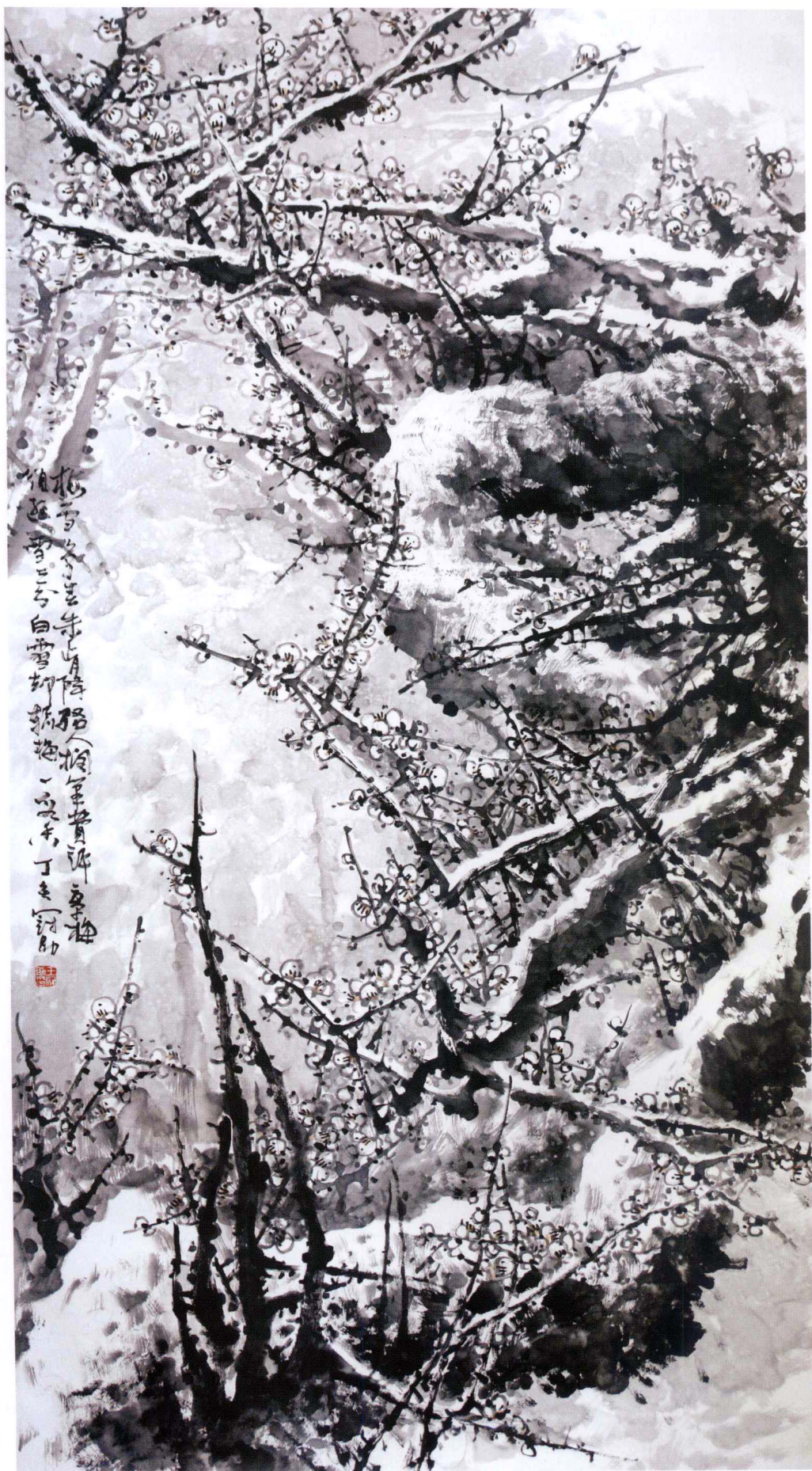


晴雪冰花个个真
180 x 90cm

湖影清宮天一涯
陽春今日屬山家
為荷七十二峰月
白盡高低遠近花
二〇七年五一國際勞動節
寫即



独自香 180 x 90cm



梅雪争春
180 x 90cm



清晨
2009年
沈增海
画

清晨 180 x 90cm



月月花 90 × 67cm

東風吹去黃昏雨
又伴枝頭月月紅
丙戌年
初冬
日
冠明



月月紅 87 x 67cm



硕果累累 67 × 44cm



在暗先覺
清晨的自鳴
甲申年秋即



暗中先覺晨 100 x 50cm



香中别有韵
清极不知寒
辛巳年
冠即
画

冰花如玉
100 x 50cm