

中国地方志丛书

# 兴隆县志

兴隆县地方志编纂委员会 编



河  
瓜  
省  
興  
隆  
縣  
志  
編  
纂  
委  
員  
會



ISBN 7-5011-4982-8



# 兴隆县志

主 编 赵 珊  
王庆生

兴隆县地方志编纂委员会 编

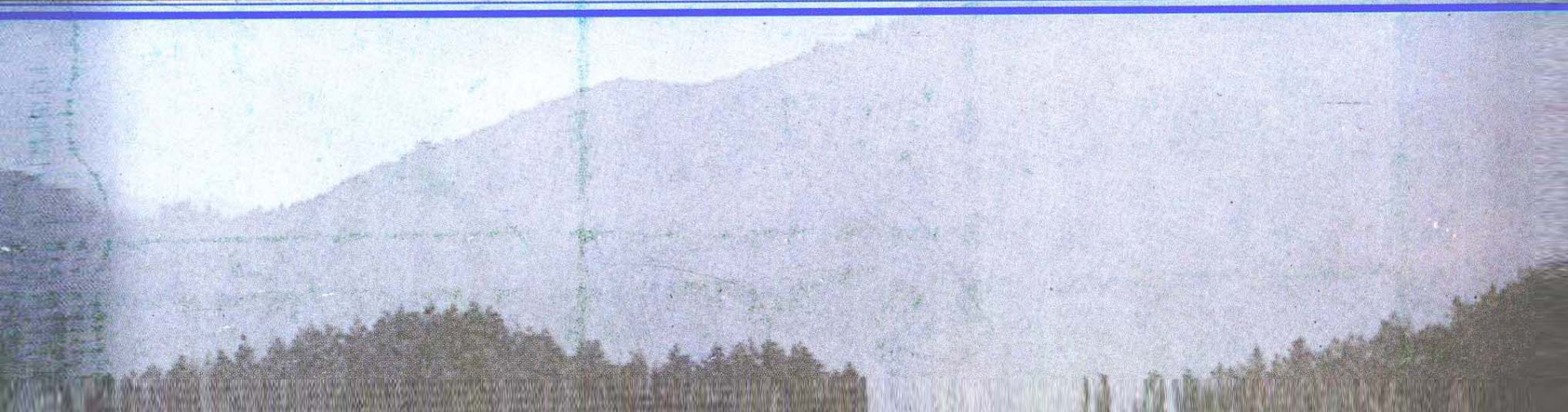
贈劉峰先生惠存

王慶

2007年2月19日



雾灵云海



贺兴隆县志

编史修志

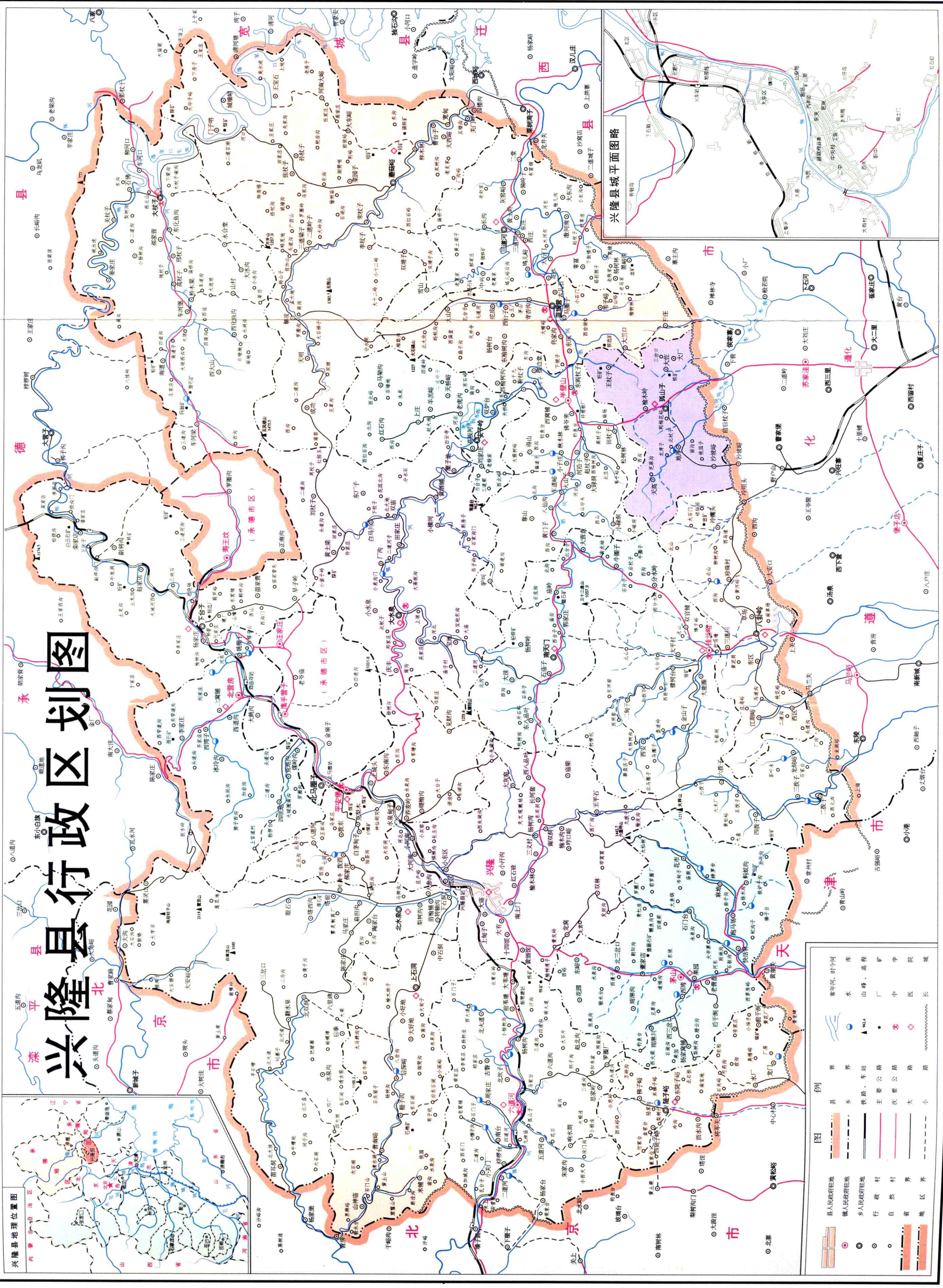
功在当代

惠及后人

利在千秋

李运昌

二〇〇〇年  
六月三日



# 兴隆县行政区划图

兴隆县地理位置图

兴隆县城市平面略图

- 图例**
- 县界
  - 乡界
  - 村界
  - 自然区界
  - 县人民驻地
  - 镇人民驻地
  - 乡人民驻地
  - 行政村
  - 自然村
  - 省界
  - 地区界
  - 常年河、时令河
  - 水
  - 山脉、高程
  - 铁路、车站
  - 主要公路
  - 次要公路
  - 大
  - 小
  - 厂
  - 中
  - 医
  - 学
  - 院
  - 城
  - 长



中共兴隆县委办公楼



兴隆县人民政府办公楼



中共中央总书记江泽民，到北京天文台兴隆观测站视察并为该站题词：探索宇宙奥秘，造福人类社会（1997年7月）



中共中央总书记江泽民，视察北京天文台兴隆观测站时，同省、市、县负责人合影（1997年7月）





中共中央总书记胡耀邦，视察兴隆时同省、地、县负责人合影（1984年8月）



全国政协主席李瑞环、省长叶连松同承德普宁圣僧同品“青松岭”牌山楂果茶（1993年7月）

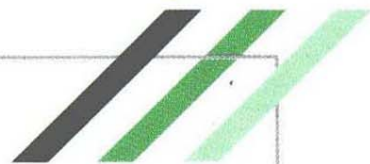


县委宣传部长郑立军（右），应邀参加北京中国宋庆龄儿童基金会举办的“城乡孩子手拉手”活动，受到黄华的亲切接见（1994年6月）





国务院副总理田纪云视察兴隆时，  
与地、县负责人座谈（1989年8月）



县计生委主任常俊贵（左  
五）在承德与国务委员、国  
家计生委主任彭佩云合影  
（1992年8月）

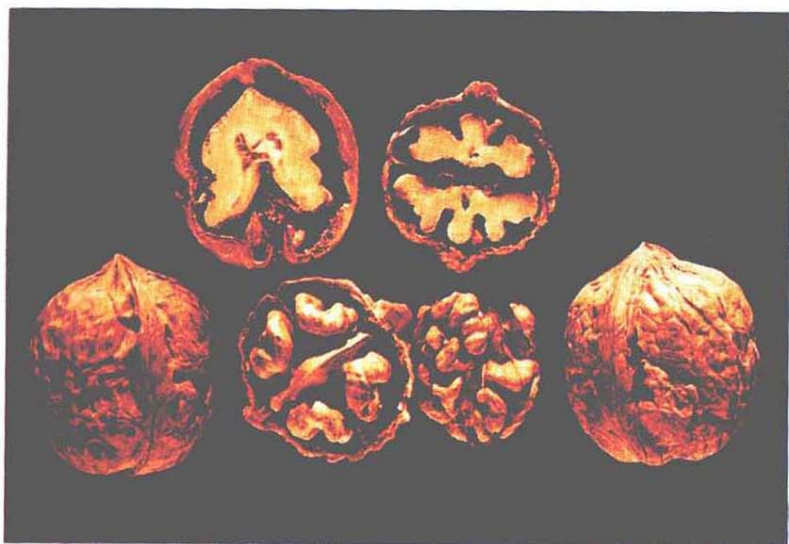


全国人大常委、中国作协党组书记副主席金炳华（右），与  
县委书记吴海汇为“雾灵山创作之家”揭牌（2004年6月）



中共河北省委第一书记高扬（中）在雾灵山视察时，  
与地、县负责人交谈（1983年8月）





核桃



栗园



红果



板栗

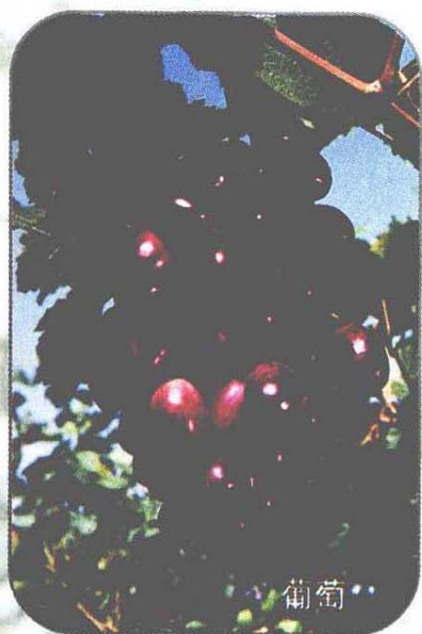


梨



蜜桃

# 兴隆特产



葡萄



苹果



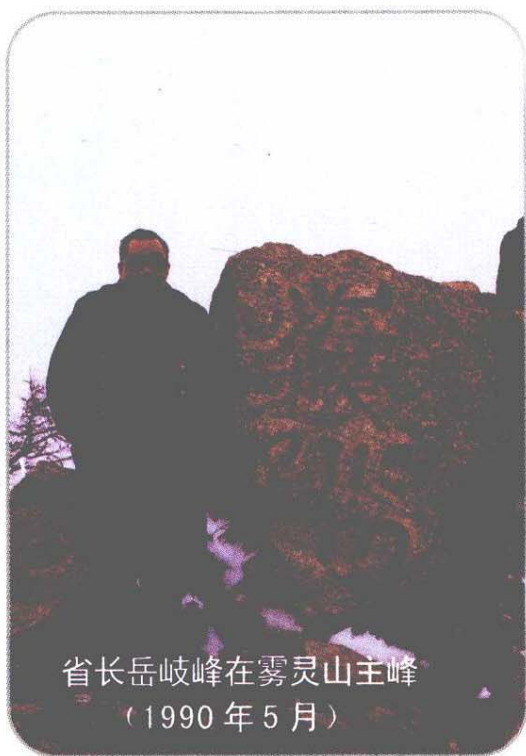
杏



花果山庄

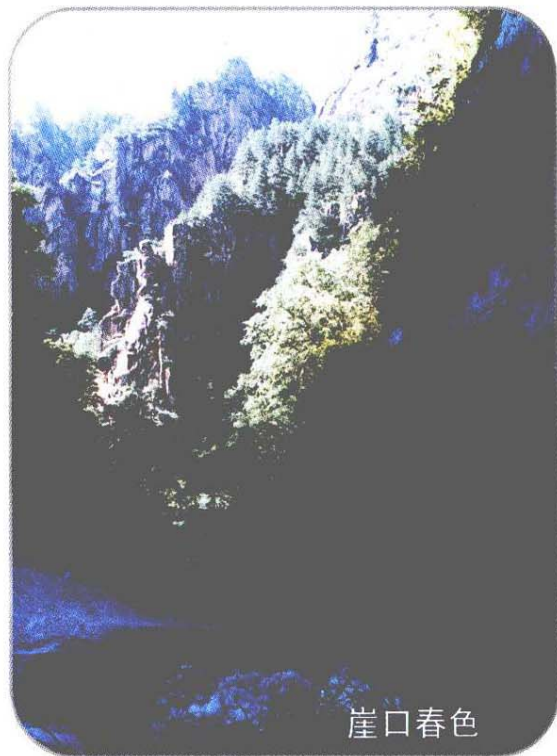


雾灵樱花

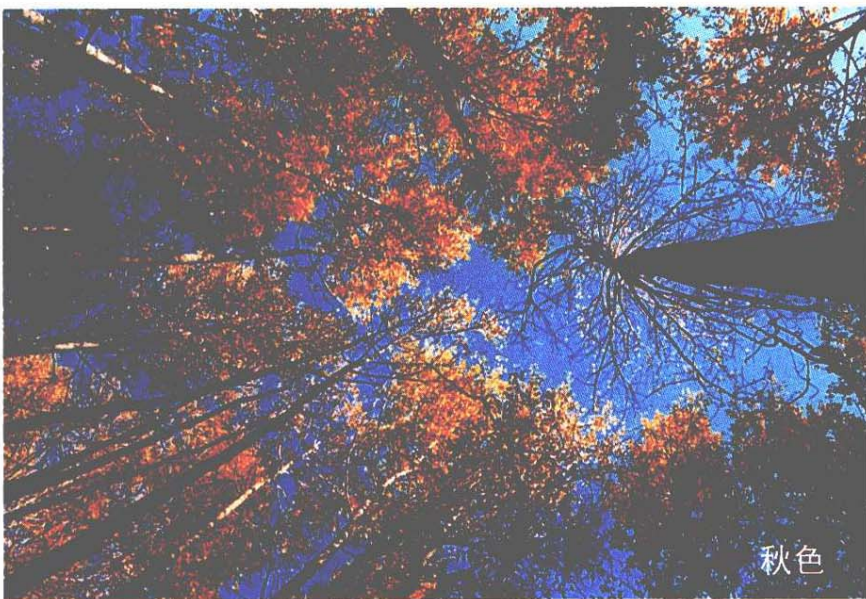


省长岳岐峰在雾灵山主峰  
(1990年5月)

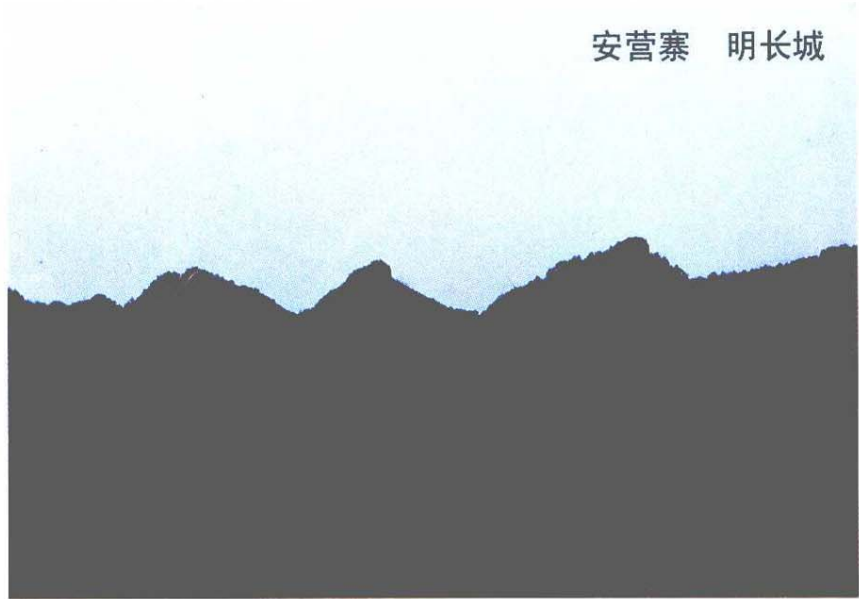
兴  
隆  
风  
景



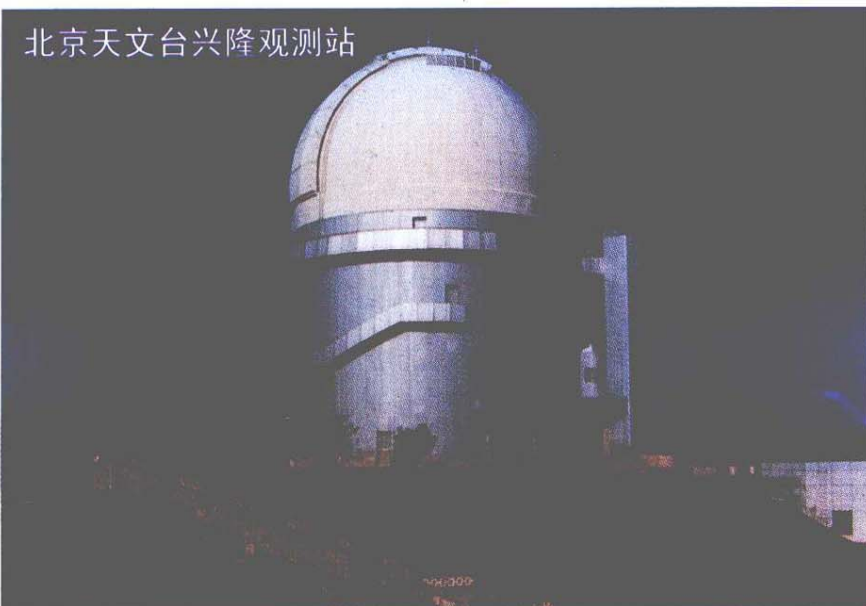
崖口春色



秋色



安营寨 明长城



北京天文台兴隆观测站



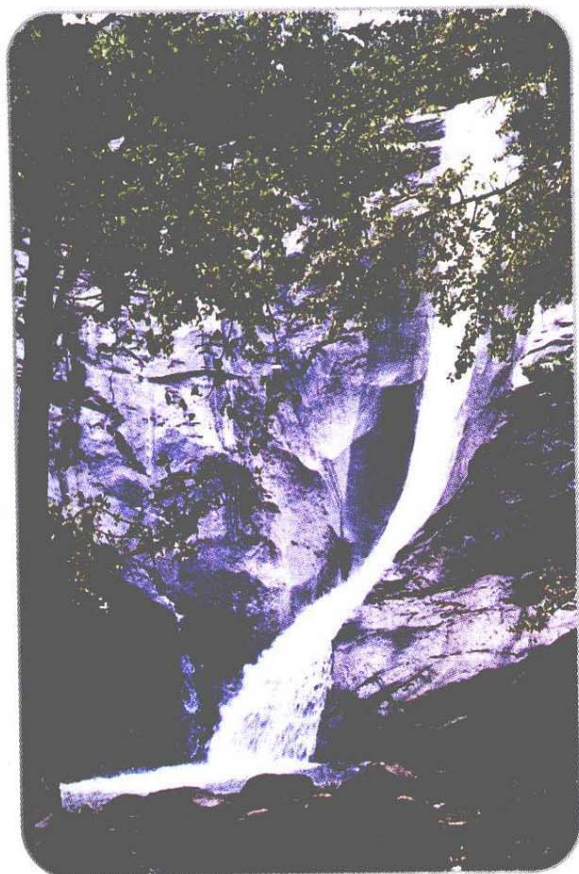
东(红)塔(现已无存)



忍者



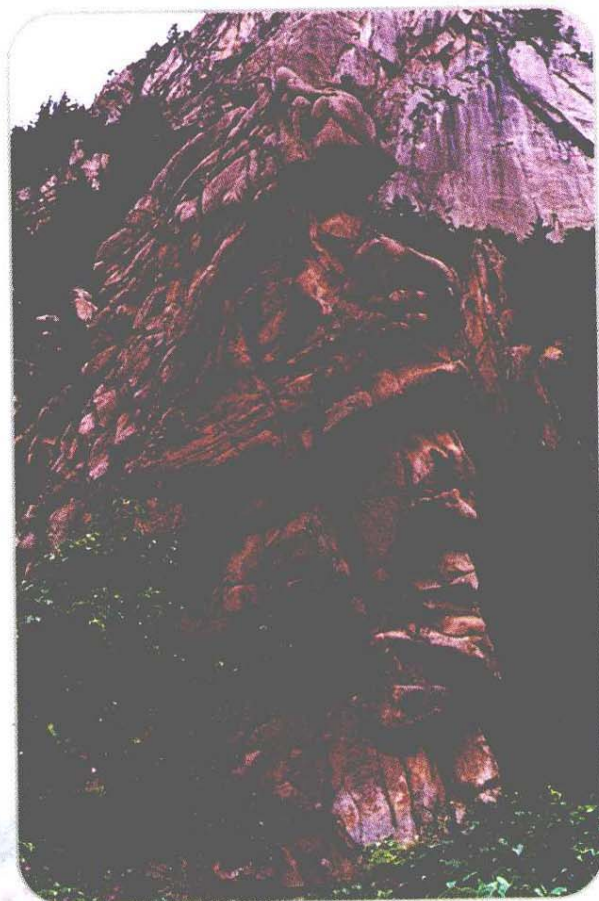
雪景



龙潭瀑布

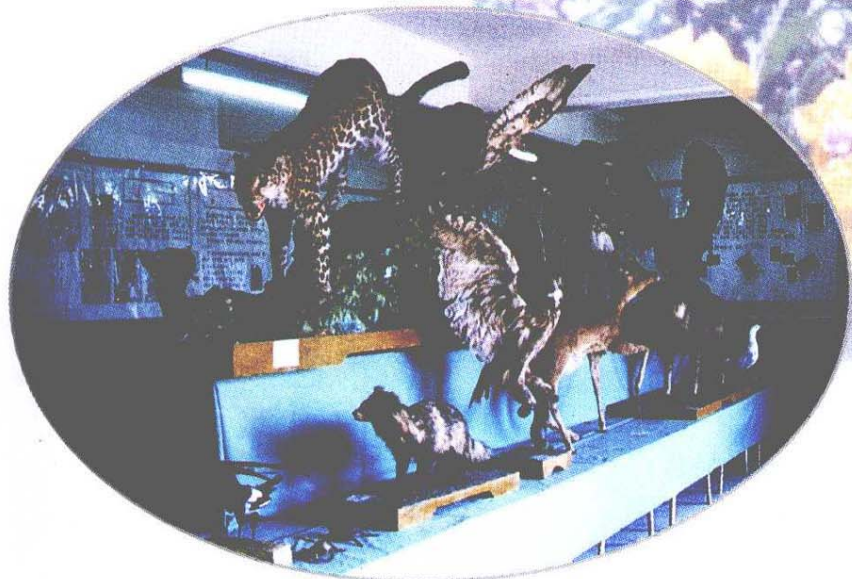


仙人塔



三象石

雾灵山动物标本室



清凉界大字石



# 兴隆工业

1995年5月，原轻工业部副部长肖永定（中）到山楂集团考察时，与公司总经理石玉国（右）、副总经理芮继旺合影



河北兴隆山楂集团公司



产品





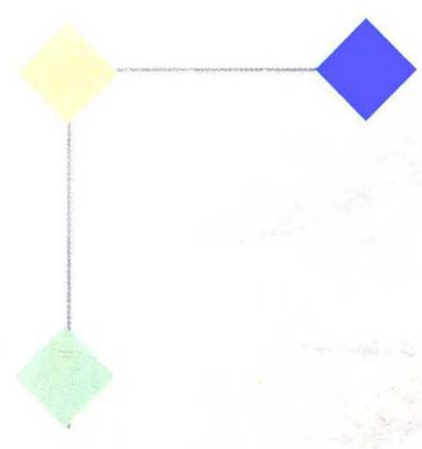
省长叶连松(中)到莽源公司视察(1994年4月)



莽源公司



承德好好饮料有限公司



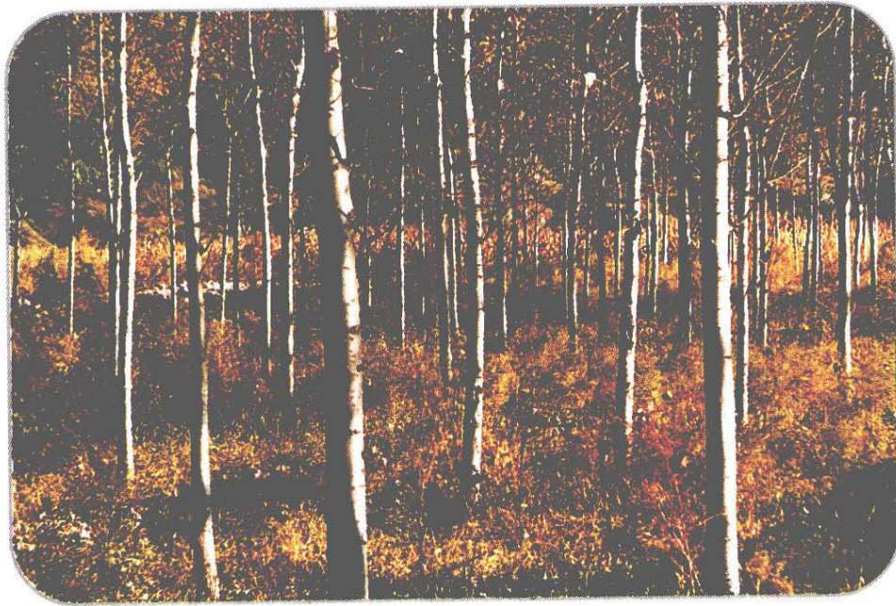
承德好好饮料公司总经理陈百亿(后排右一),在北京与国际奥委会主席萨马兰奇等合影(1993年5月)



围山转



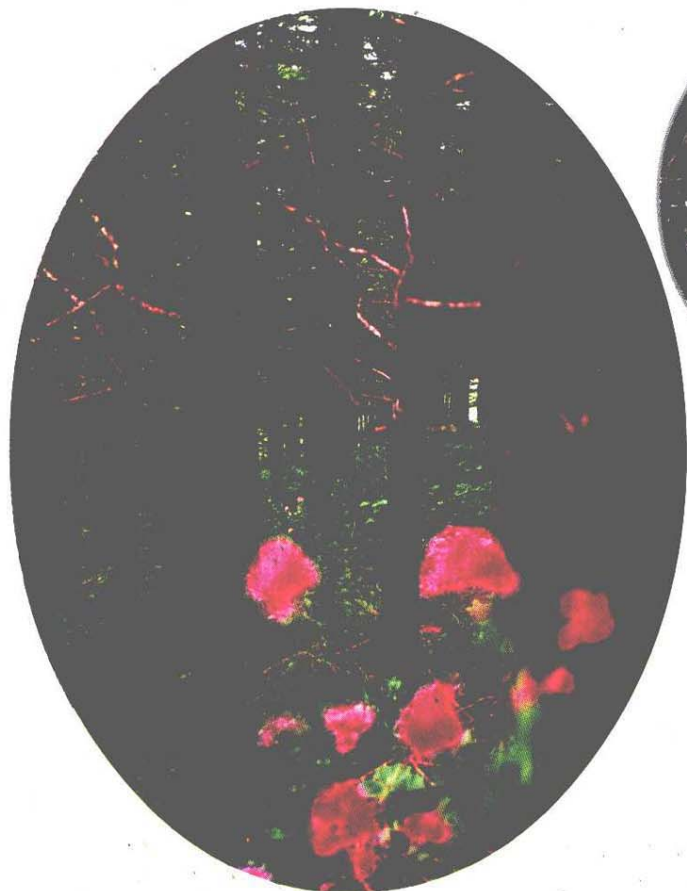
生态平衡



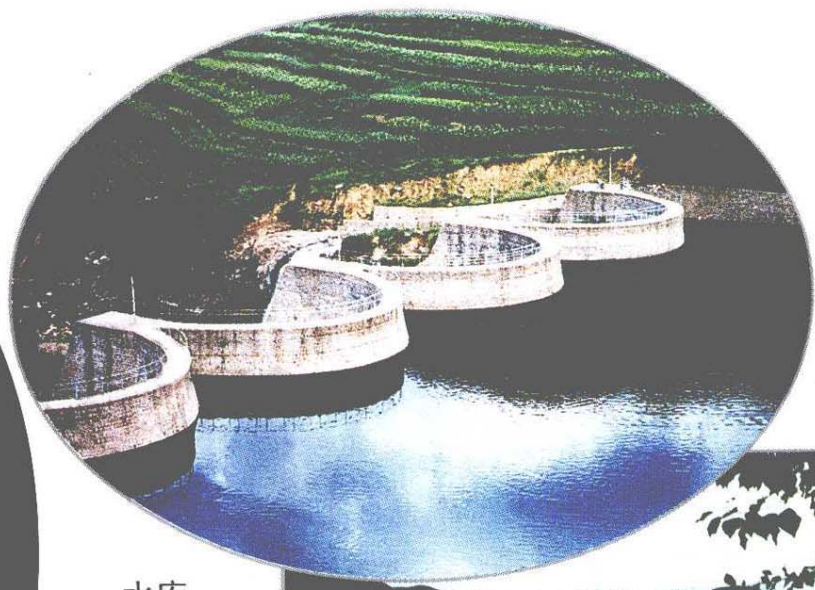
幼林



稻田



六甲坪林海



水库

兴  
隆  
农  
业



流域治理



# 兴隆交通



县交通局办公楼



青灰岭盘山公路



112线



火车站



汽车站



开发区新貌