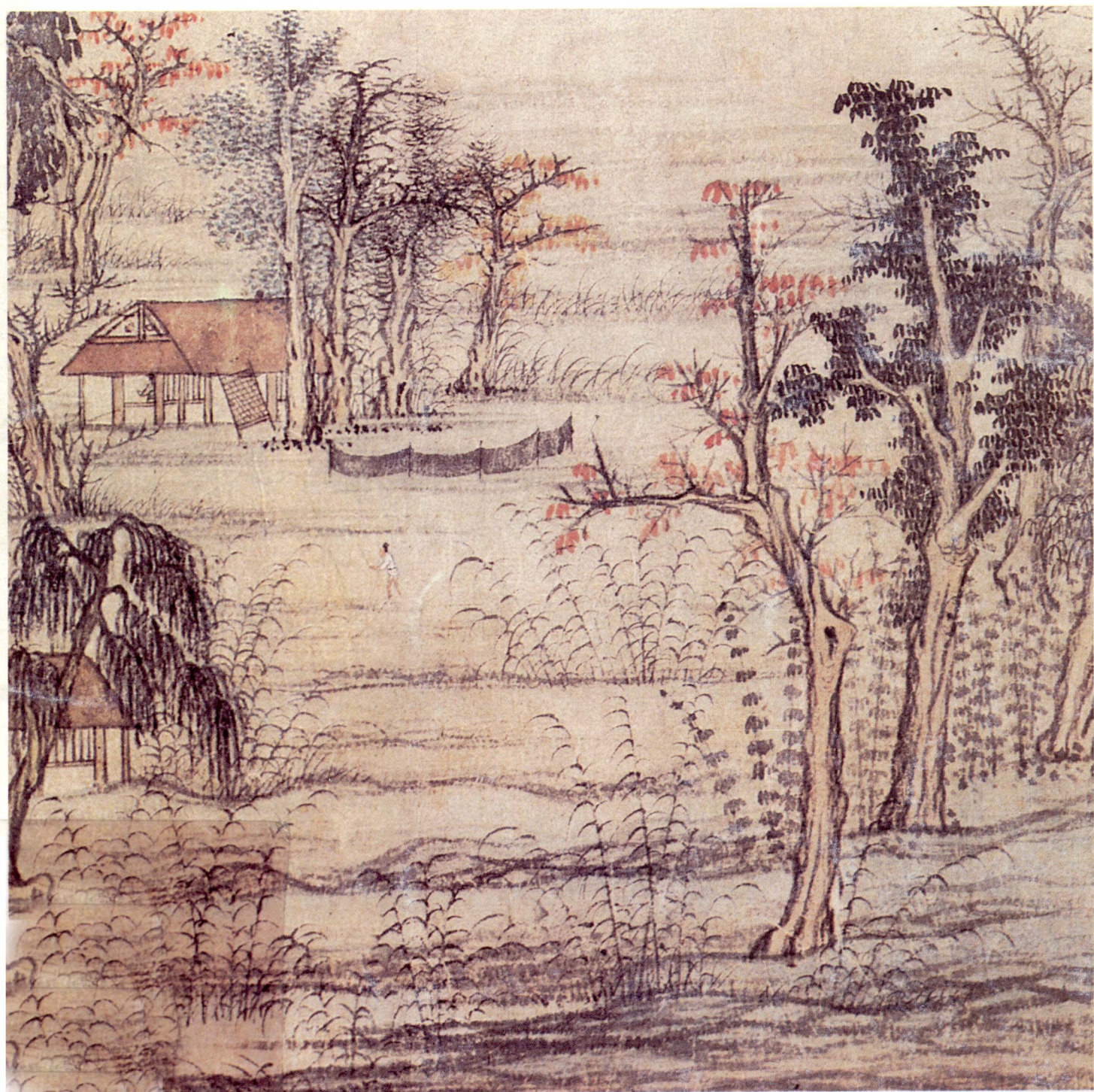


画

经典

赵氏一门

赵孟頫



川 美 术 出 版 社



## 百集《名画经典》已出书目

### 中国部分:

1. 张大千工笔山水
2. 张大千浅绛山水
3. 张大千写意山水
4. 张大千泼墨泼彩
5. 张大千荷花
6. 张大千人物
7. 张大千花鸟走兽
8. 黄公望 富春山居图
9. 范宽 溪山行旅图  
郭熙 早春图
10. 沈周 庐山高图  
王绂 山亭文会图
11. 郎世宁 工笔花鸟册页
12. 明清 山水扇面
13. 恽寿平·王翥 花卉山水册页
14. 虚谷 山水·人物
15. 虚谷 翎毛·走兽
16. 虚谷 花卉集
17. 虚谷 蔬菜·瓜果
18. 明清花鸟扇面
19. 唐宋元小品
20. 画 梅
21. 画 兰
22. 画 竹
23. 画 菊
24. 画 松
25. 画 荷
26. 画 石
27. 宋徽宗工笔画
28. 宋代工笔画山水
29. 宋代工笔画花鸟
30. 宋代工笔画人物
31. 明四大家——沈 周
32. 明四大家——仇 英
33. 明四大家——唐 寅
34. 明四大家——文征明
35. 明四大家——文征明续集
36. 南宋四大家——刘松年 李唐
37. 南宋四大家——马 远
38. 南宋四大家——夏 圭
39. 元四大家——王 蒙
40. 元四大家——倪 瓒
41. 元四大家——吴 镇
42. 元四大家——黄公望
43. 赵氏一门——赵孟頫
44. 赵氏一门——赵孟頫 管道昇 赵雍
45. 五代南唐山水画家——荆浩 关仝 董源
46. 五代南唐山水画家——巨 然
47. 元代写意山水
48. 元代写意山水续集
49. 明代华亭派大家——董其昌
50. 明代人物画大家——陈洪绶

### 邮购图书:

请在汇款时,附言栏上写清所购书名,数量及详细地址、姓名(文字不要潦草),所购图书按书价的15%另加收寄费和挂号费,收款单位请写:四川美术出版社发行科(邮购)

地址:成都市盐道街三号 邮编:610012

主 编 邓嘉德  
责任编辑 张大川 谢建国 陈时权  
陈 晶 范 欣  
装帧设计 邓嘉德 张大川 谢建国  
画册撰文 邓嘉德 谢建国 金 平  
画册终校 杜 娟

赵氏一门—赵孟頫 (川)新登字006号

出版发行: 四川美术出版社出版发行  
地 址: 成都盐道街3号  
经 销: 新华书店经销  
制版印刷: 深圳市时代设计印务有限公司  
版 次: 1998年2月第一版  
印 次: 1998年2月第一次印刷  
开 本: 889×1194mm1/16  
印 次: 1  
印 数: 1-20000  
书 号: 85410-1401-X/J·1334  
定 价: 10.00

## 编者的话

绘画艺术是人类文明的重要内容,是人类认识自然与社会,表达观念与情感的一种特殊方式。世界各民族的绘画,由于其历史背景各异,美学观念的不同及使用绘画材料的多样而呈现出各自的风貌。绘画创作与其它艺术一样都需要相互借鉴和彼此学习,艺术大师们的经典之作具有永恒的魅力,更是观摩学习的重要途径。为了给我国的美术工作者提供一套价廉物美的学习范本,为大中专美术院校提供教辅资料,为中小學生提供美术欣赏读物及广大美术爱好者收藏鉴赏需要。我们系统地选择了古今中外艺术大师的力作,分册出版,奉献给广大的读者。

百集《名画经典》珍藏本是研究绘画技法发展史的必备资料,读者可以由此分析大师的技法,从中领略绘画艺术的真谛,而步入大师的行列。

一九九六年一月十日

### 赵氏一门——赵孟頫

赵孟頫(1254—1322),字子昂,号松雪道人、水精宫道人。浙江吴兴人。宋太祖十一世孙,南宋孝宗胞兄伯圭之四世孙,父、祖仕宋皆为大官。元代杰出画家、书法家。青少年时值南宋灭亡,后出仕元朝,官至翰林学士承旨,封魏国公,所谓“宋际五朝,名满四海”,书画艺术上,赵孟頫是开一代风尚的人物。他通晓音乐、精于鉴定、诗文亦佳,尤其在书法与绘画上造诣很高、很全面。他是元初鞍马画大家,其画法师唐人和宋李公麟,为时人推崇。代表作有《水村图》《浴马图》《秋郊饮马图》《秀石疏林图》《鹊体秋色图》等。其鞍马画作线型圆润细劲,时有波捺转折和粗细变化,工细中不乏松动与飘逸,施色典雅,着墨精致,不加皴擦和点斫。山水画构图饱满,远、中、近景层次分明,均衡有致,提出作画要有“古意”,杂糅书法意趣、笔墨情韵。董其昌跋云:“兼右丞、北苑二家画法,有唐人之致去其纤,有宋人之雄去其犷”,十分推崇。

赵孟頫的书法艺术,更是名冠天下。《元史》本传称他“篆、籀、分、隶、真、行、草书无不冠绝古今,遂以书名天下”。尤精正书、行书和小楷。以二王(羲之、献之)为宗,兼学李邕,笔法圆转遒丽,精深博大,人称“赵体”。存世书迹甚多,有《洛神赋》《道德经》《胆巴碑》《玄妙观重修三门记》《四体千字文》等。赵孟頫是元初书坛、画坛的领袖人物,首倡“书画同源”,力主书法入画,其影响及于黄公望、倪瓚、王蒙、吴镇“元四大家”乃至明清一些书画大师。元代以后的数百年画坛上,师古主义、文人画风靡的影响巨大。



大德三年七月廿六日為

揚安甫作 子昂



浮玉攤前故舟古山鳥鳴煙隔水  
樹碧瀾堂上憶王孫白石巖管帶  
秋雨

陳琳



碧浪湖頭雲色蒼溪晚  
岫烟蘿一迳疎林秀石  
水精宮裏婆娑

丹丘柯九思題



疎林秀石 紙本 (54.1×28.3cm)



紫雲山... 鶴東華鏡空程留待... 魁信齊神... 嘉陵吳... 道子 湯頌



公謹父齊人也余通守齊州... 羅官未歸為公謹說齊之... 山川獨華不注眾知名見... 於左氏而其狀又峻峭特... 立有足奇者乃為作此圖... 其末則鶴山也命之曰鶴... 華秋色云元貞元年十... 有二月吳興趙孟頫製

公謹父齊人也余通守齊州... 羅官未歸為公謹說齊之... 山川獨華不注眾知名見... 於左氏而其狀又峻峭特... 立有足奇者乃為作此圖... 其末則鶴山也命之曰鶴... 華秋色云元貞元年十... 有二月吳興趙孟頫製



澹極疎而凌... 清明晝壺峰... 姿彩有精為... 把鶴山擬靈... 離翺躑勢亦... 兩打爭

右咏鶴山  
孔陸氏衣衣白  
湯頌



鹊华秋色 纸本 (24.8×93.2cm)





此卷久貯內府已載入石渠寶笈戊辰春東廵齊州則東華西鶴秀濼眼究若披圖因驛致是卷相印題長句以紀其事己已嘉平矣餘重展追念前遊悵惘有觸因再感長篇去之卷尾以志歲月而叙其緣起於此三希堂印



駉擊空條暢  
 志醉華不手  
 翠注不曾流  
 何年金母臨  
 蓬海兩朵天  
 花此夏海

右詠華不注



昔覽天水是困時不位  
 名山能種美甘望滿城生  
 毒以初謂何人好因此自  
 命却致封章後真疎携  
 未聊此何地位筆靈合  
 地靈當前印控由神龍  
 兩朵天花鋪聖巖一隻







駟擊空珠暢

畫眸華不手

翠泣不曾流

何年金母臨

蓬海兩朵天

花此夏留

右咏華不注



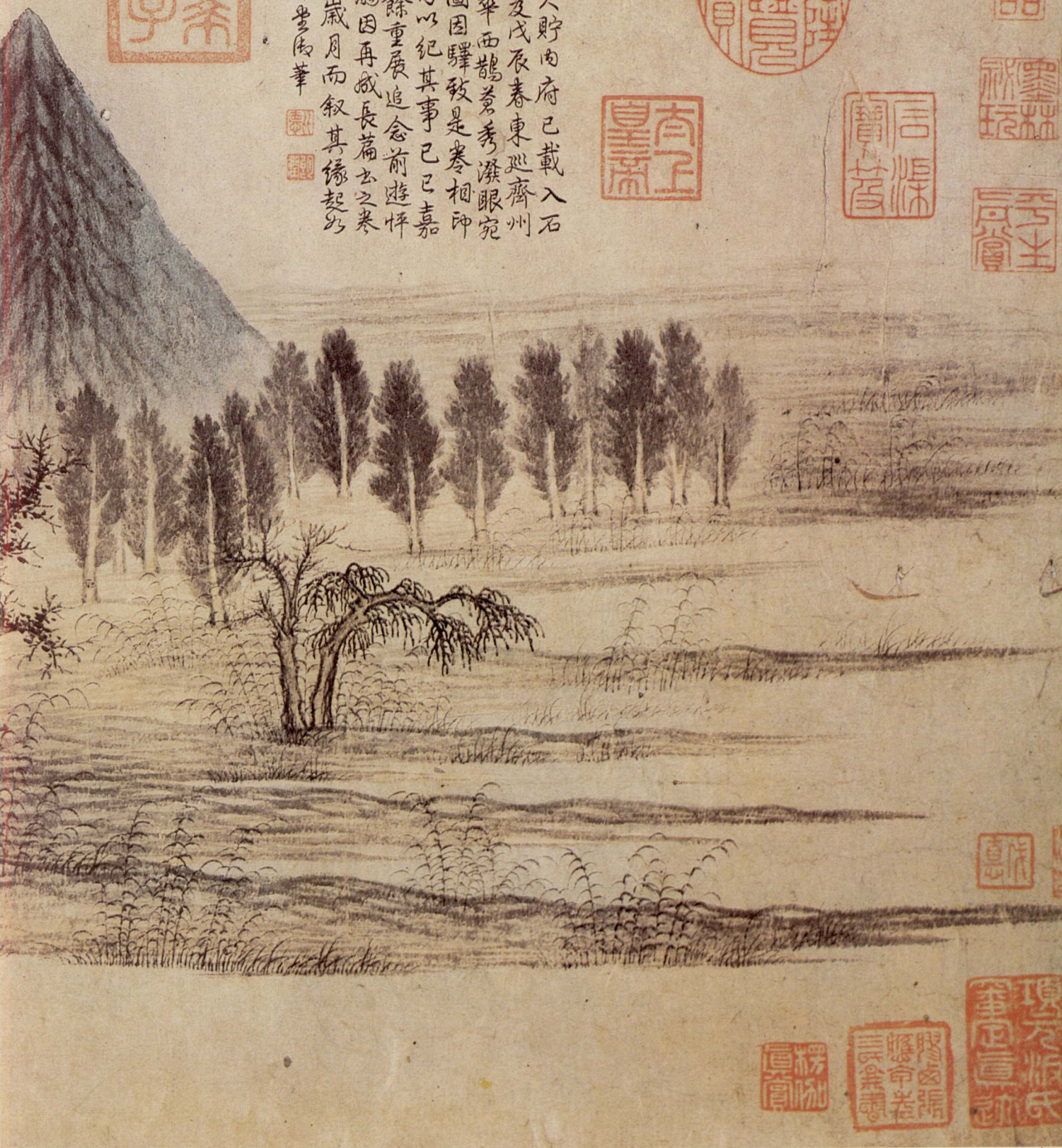
昔覽天亦是園時不信  
名山能眩美兮豈清城坐  
青山初謂何人解因此自  
命郵致封章便真蹟携  
來聊比似如信筆靈合  
地靈當前印證以神髓  
兩朵天花鋪聖巔一隻  
靈雞銀河漢是時喜煙  
志郭收柳隱宰綠花村  
紫天光瀉霽水綠藍西  
鵲東華鏡空裡留待今  
題位有神示嘉陵吳







此卷久貯內府已載入石渠寶笈戊辰春東巡齊州則東華西鶴蒼秀潑眼宛若披圖因驛致是卷相印題長句以紀其事己已嘉平幾餘重展追念前遊怍怍有觸因再成長篇去之卷尾以志歲月而叙其緣起如此三希堂御筆





澹烟疎雨  
 清明晝  
 畫  
 吟  
 把鵲山  
 擬靈  
 難  
 兩相爭

右咏鵲山  
 乾隆戊辰春  
 畫

不  
 心  
 山  
 實

御  
 書  
 房  
 鑑  
 藏  
 寶

乾  
 隆  
 御  
 寶

大  
 人

周  
 書

山

周  
 書

山

周  
 書

周  
 書

三  
 十  
 年  
 周  
 書

周  
 書

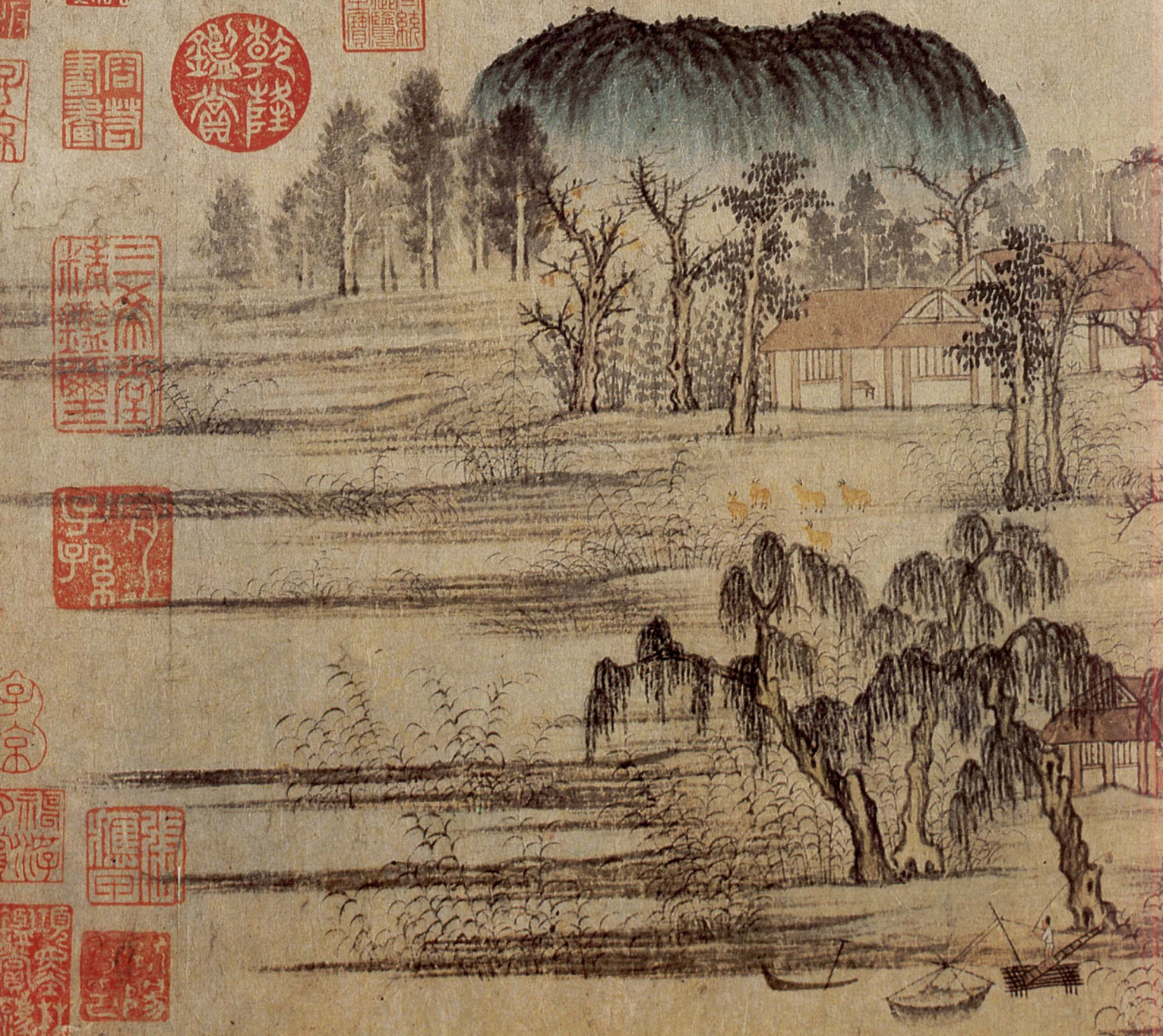
周  
 書

周  
 書

周  
 書

周  
 書

周  
 書

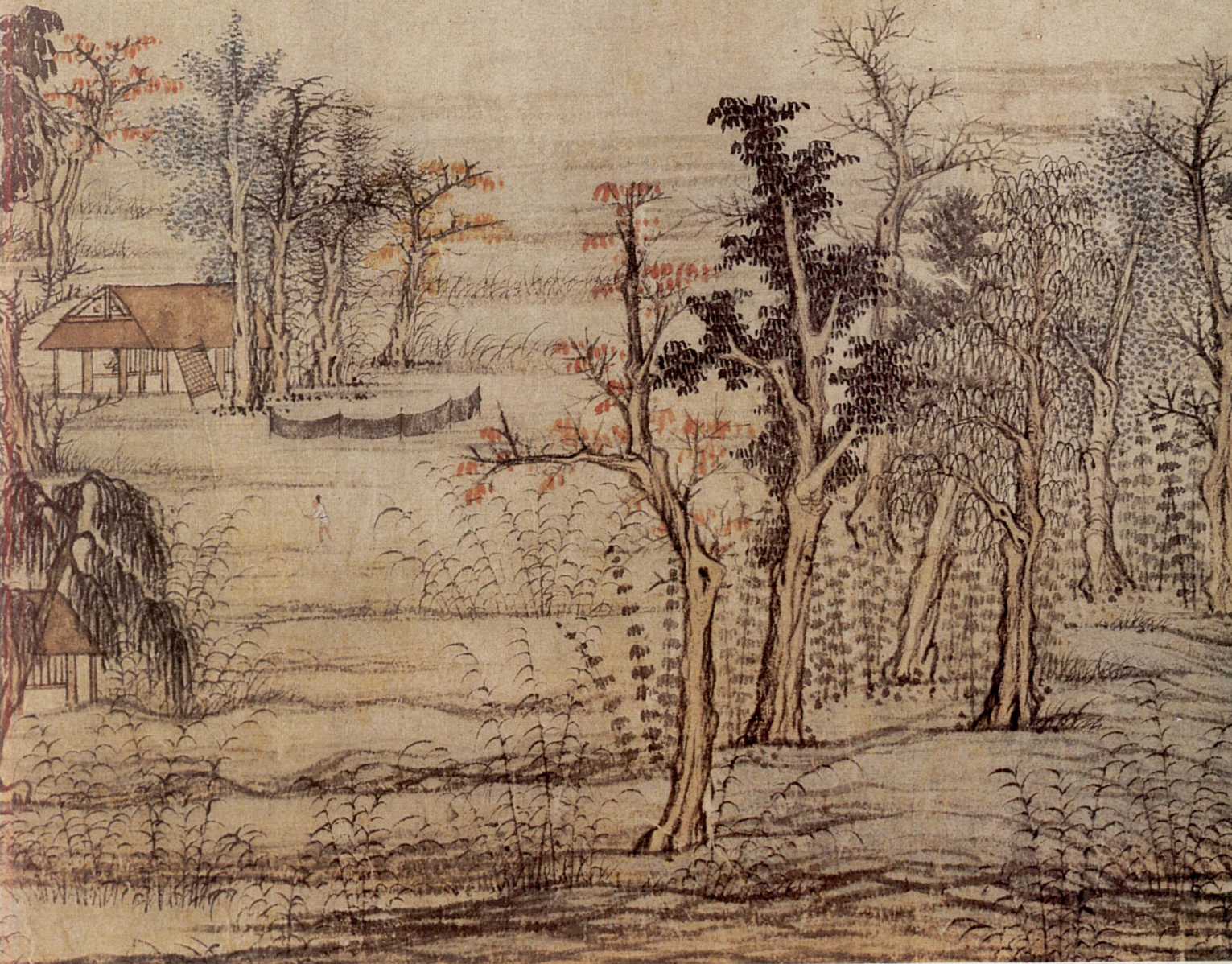




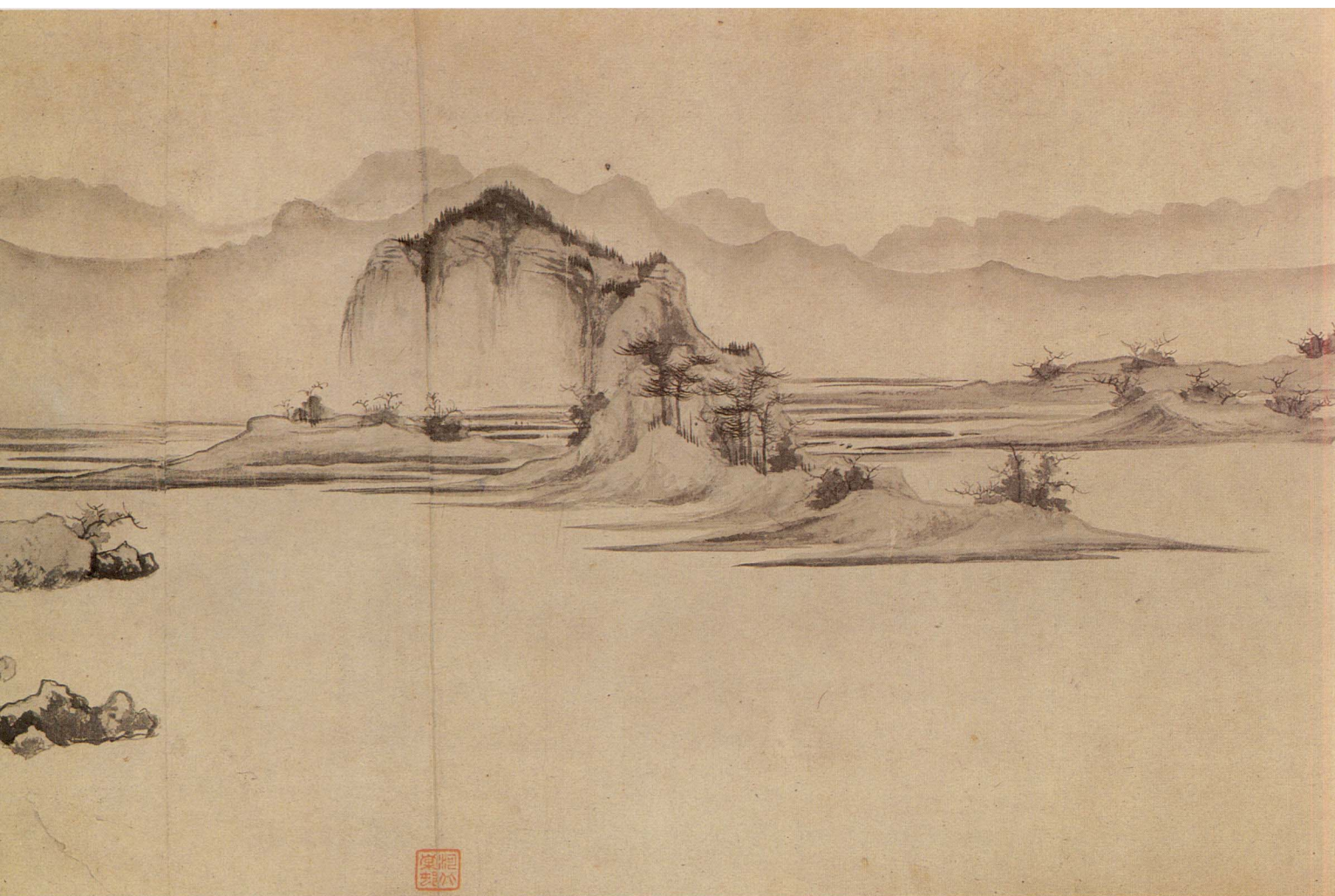
兩朵天花鋪野巔一隻  
 靈雛銀河溪是耐喜煙  
 畫郭收柳隈窳錦花村  
 紫天光滄霽水椽藍西  
 鵲東華鏡空裡留待々  
 題位存神亦為嘉陵吳  
 道子 畫題



公謹父齊人也余通守齊州  
 罷官未歸為公謹說齊之  
 山川獨華不注眾知名見  
 於左氏而其狀又峻峭特  
 立有足奇者乃為作此圖  
 其東則鵲山也命之曰鵲  
 華秋色云元貞元年十  
 有二月吳興趙孟頫制







重江叠嶂 纸本 (28.4×176.4cm)





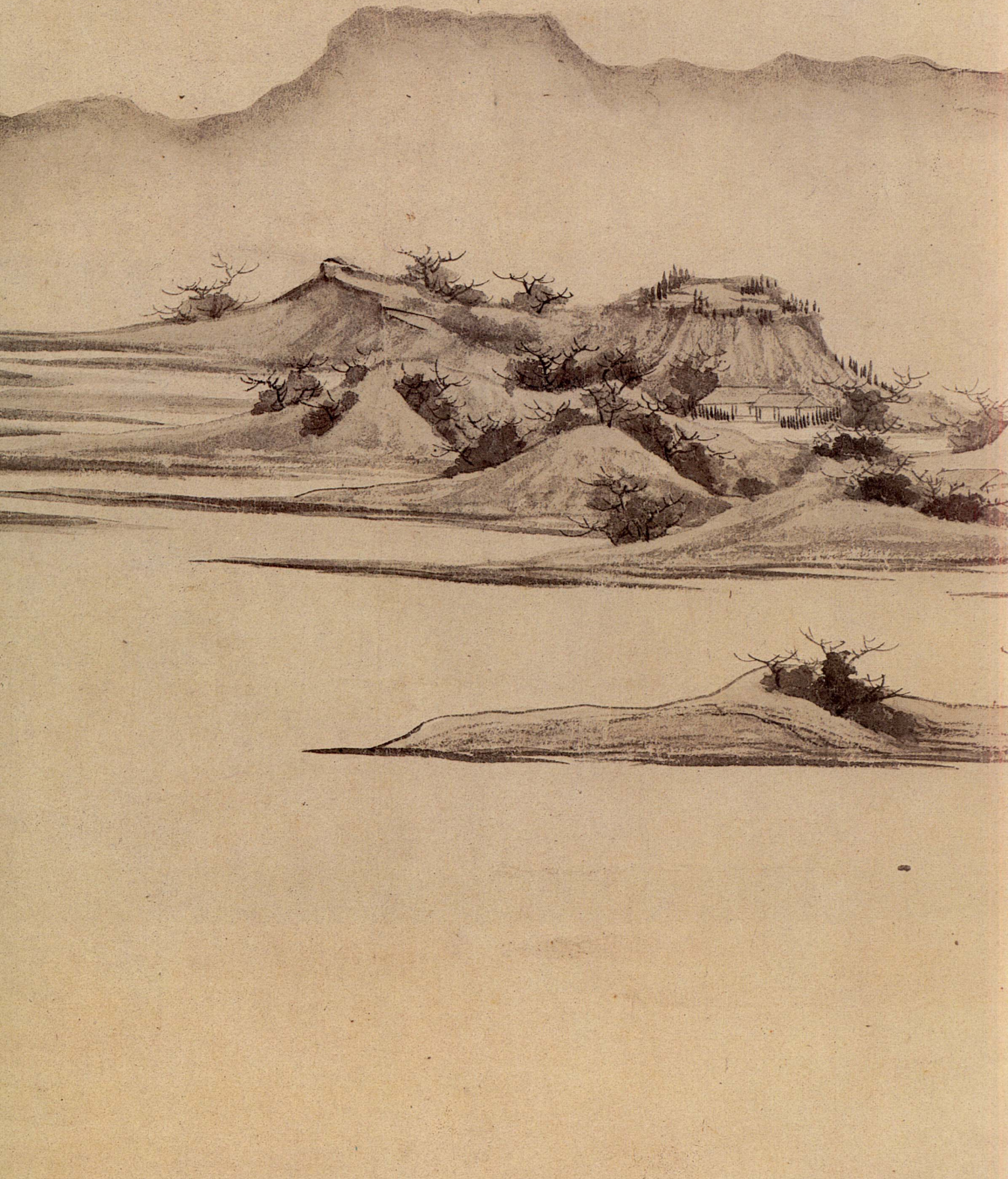




















秋郊饮马图 绢本 (23.6×59cm)