

经全国中小学教材审定委员会2001年审查通过

# ZHONGGUO LISHI DITUCE



九年义务教育 三年制 初级中学教科书  
四年制

# 国历史地图册

第一册  
(原始社会—南北朝)

中国地图出版社



2015.15.600

15W

UNICE

2015.15.600

# 国家地理图册

第一册

国家地理学会 出版

国家地理学会 出版



## 出版说明

本图册系九年义务教育初级中学历史课本(人教版)的配套教材,并得到课本著作权人许可使用。

本图册以历史地图为主,适当插入一些图片。第4版主要是根据《九年义务教育全日制初级中学历史教学大纲(试用修订版)》和课本的变化作了修改;编制时力求更好地配合课本,突出重点,易读实用,更加符合初中学生的学习特点。

本图册由人民教育出版社与我社共同选目审定,我社编辑、设计、绘制而成。请广大师生提出宝贵意见,以便改进。



中国远古人类主要遗址·····	2-3	西汉长安城·····	18
附：原始社会（图示）		东汉时期全图·····	20-21
中国氏族公社遗址分布·····	4-5	东汉洛阳城·····	20
中国古代传说和大禹治水·····	4	黄巾起义·····	21
夏朝形势·····	6	附：西汉—东汉政权更替（图示）	
商朝形势·····	6	关中水利·····	22
殷墟·····	7	两汉经济分布·····	22
武王伐纣·····	7	秦与匈奴对峙·····	23
周初分封的主要诸侯国·····	8	西汉出击匈奴·····	23
春秋列国形势·····	9	张骞通西域·····	24
城濮之战·····	9	丝绸之路·····	24-25
战国形势·····	10	班超经营西域·····	25
围魏救赵·····	11	造纸术的传播·····	26
马陵之战·····	11	佛教传入和道教兴起·····	27
长平之战·····	11	官渡之战·····	27
战国经济·····	12	赤壁之战·····	28
附：都江堰现状图		三国鼎立·····	28-29
秦灭六国·····	13	附：三国鼎立和西晋的统一（图示）	
秦咸阳附近·····	14	西晋时期全图·····	30-31
灵渠·····	14	八王之乱·····	30
秦朝疆域·····	15	西晋境内内迁各族的分布·····	30
附：秦统一后的措施（图示）		东晋和十六国形势·····	32
陈胜、吴广起义·····	16	淝水之战·····	32
刘邦、项羽灭秦·····	16	南方经济的开发·····	33
楚汉战争·····	17	南朝与北朝·····	34-35
西汉时期全图·····	18-19	北魏迁都·····	36
七国之乱·····	18	北魏洛阳城·····	36



中国远古人类主要遗址·····	2-3	西汉长安城·····	18
附：原始社会（图示）		东汉时期全图·····	20-21
中国氏族公社遗址分布·····	4-5	东汉洛阳城·····	20
中国古代传说和大禹治水·····	4	黄巾起义·····	21
夏朝形势·····	6	附：西汉—东汉政权更替（图示）	
商朝形势·····	6	关中水利·····	22
殷墟·····	7	两汉经济分布·····	22
武王伐纣·····	7	秦与匈奴对峙·····	23
周初分封的主要诸侯国·····	8	西汉出击匈奴·····	23
春秋列国形势·····	9	张骞通西域·····	24
城濮之战·····	9	丝绸之路·····	24-25
战国形势·····	10	班超经营西域·····	25
围魏救赵·····	11	造纸术的传播·····	26
马陵之战·····	11	佛教传入和道教兴起·····	27
长平之战·····	11	官渡之战·····	27
战国经济·····	12	赤壁之战·····	28
附：都江堰现状图		三国鼎立·····	28-29
秦灭六国·····	13	附：三国鼎立和西晋的统一（图示）	
秦咸阳附近·····	14	西晋时期全图·····	30-31
灵渠·····	14	八王之乱·····	30
秦朝疆域·····	15	西晋境内内迁各族的分布·····	30
附：秦统一后的措施（图示）		东晋和十六国形势·····	32
陈胜、吴广起义·····	16	淝水之战·····	32
刘邦、项羽灭秦·····	16	南方经济的开发·····	33
楚汉战争·····	17	南朝与北朝·····	34-35
西汉时期全图·····	18-19	北魏迁都·····	36
七国之乱·····	18	北魏洛阳城·····	36



# 中国远古人类主要遗址



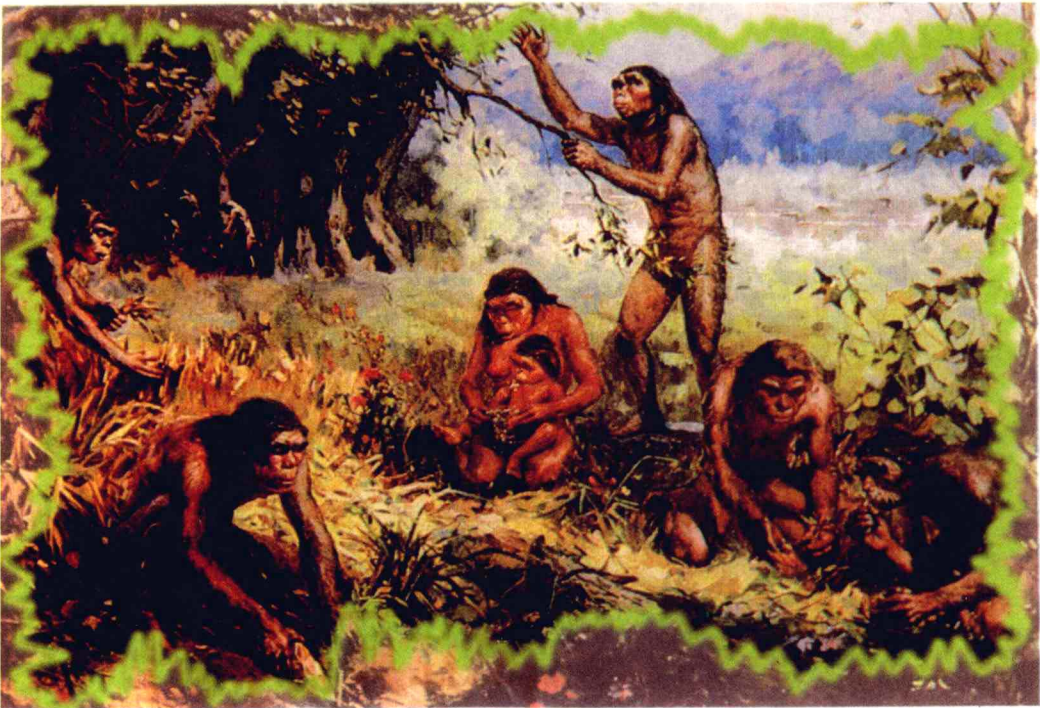
▲ 元谋人门齿化石



● 远古人类遗址



▲ 山顶洞人



◀

旧石器时代北京人生活想像图



▼ 北京人居住过的洞穴



▲ 北京西南周口店龙骨山北京人遗址







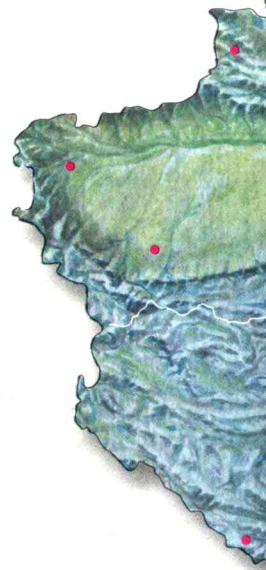
半坡村落复原模型



半坡出土的人面网纹彩陶盆



半坡出土的小口尖底瓶



## 中国古代传说和大禹治水



氏族公社





# 中国氏族公社遗址分布



大汶口文化  
红陶兽形壶



大汶口文化  
白陶鬻



河姆渡氏族  
稻谷遗存

夏禹

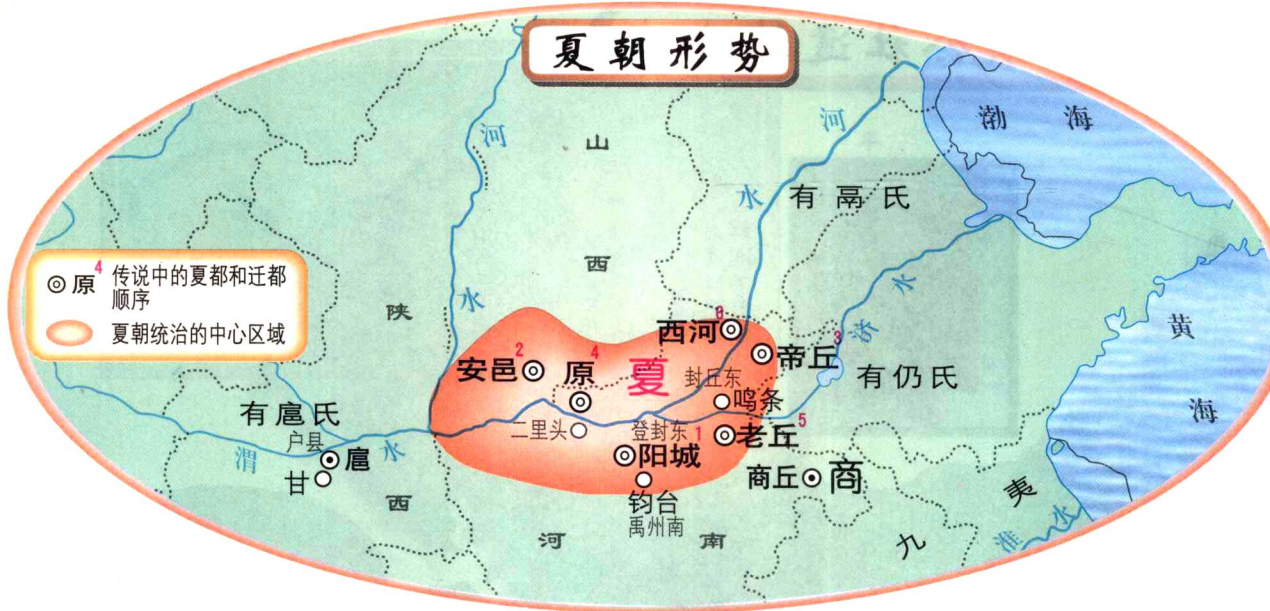


禅让制

世袭制



## 夏朝形势

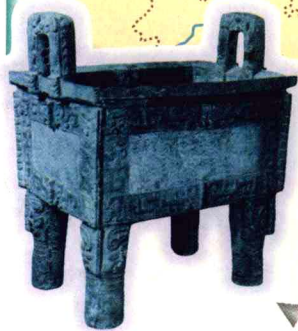


- ④ 传说中的夏都和迁都顺序
- 夏朝统治的中心区域

## 商朝形势



- 商朝势力所及区域
- ① 都城及迁都顺序
- 青铜器出土地点



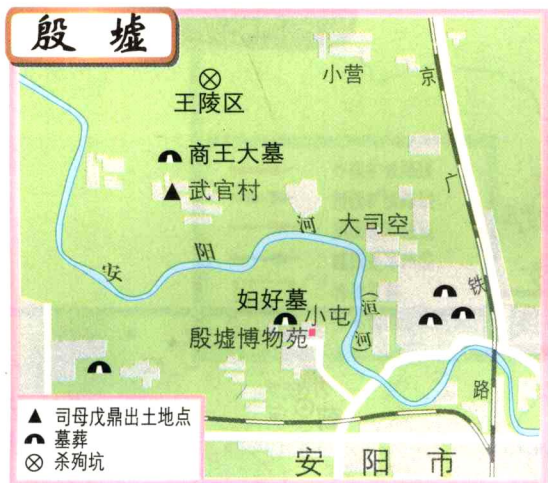
司母戊鼎



甲骨文



二里头遗址宫殿复原图

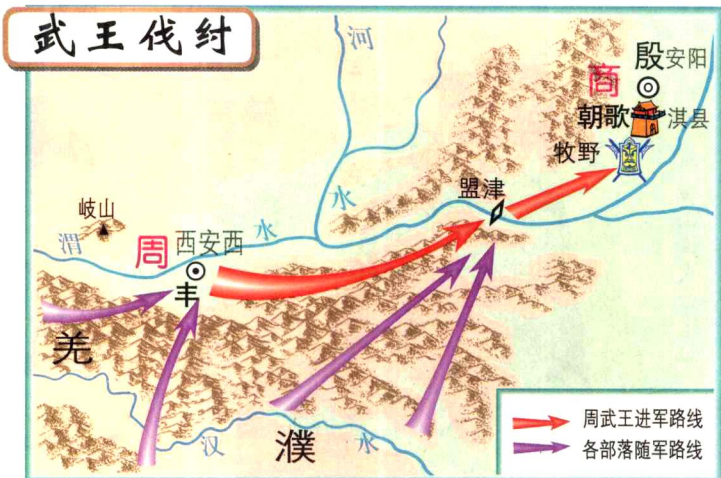


二里头出土饕餮纹铜饰牌



殷墟妇好墓出土的玉凤

殷墟妇好墓出土的铜鸮尊







▲ 记载西周重要历史的墙盘

▼ 西周青铜盛酒或盛水器—梁其壶



▲ 西周宫室建筑用瓦当

### 周初分封的主要诸侯国

● 西周考古遗址



骊山烽火台遗址







▶ 战国武士靴形钺



▲ 山戎青铜短剑



◀ 战国匈奴银虎



▲ 中山侯钺

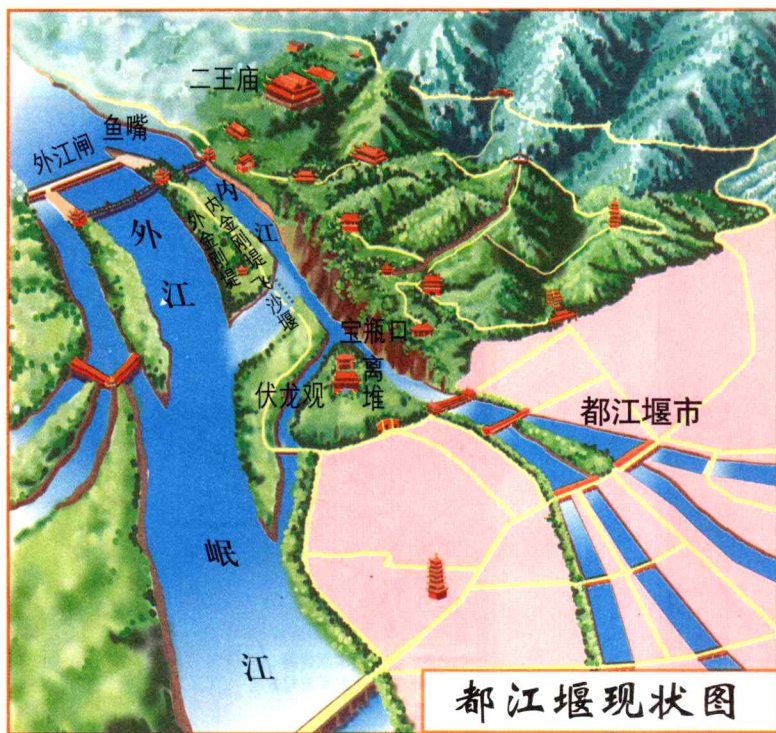
战国形势



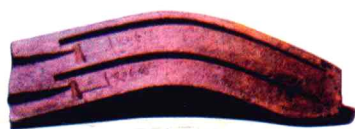








都江堰现状图



▲ 战国双镰铁范



▲ 郑国渠的引水渠遗址



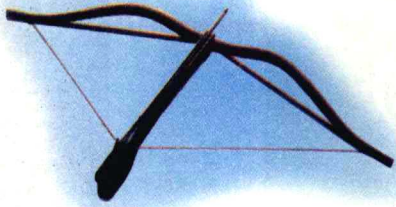
战国漆绘木俑

### 战国经济



- 重要水利工程
- 农业发达区
- 蚕桑主要产区
- 农牧分界线
- 商业都会
- 手工业中心：
- ▲ 冶铁
- ▲ 煮盐
- ◌ 丝织
- ◌ 漆器
- ▲ 铁器出土地





▲ 秦朝弩复原图

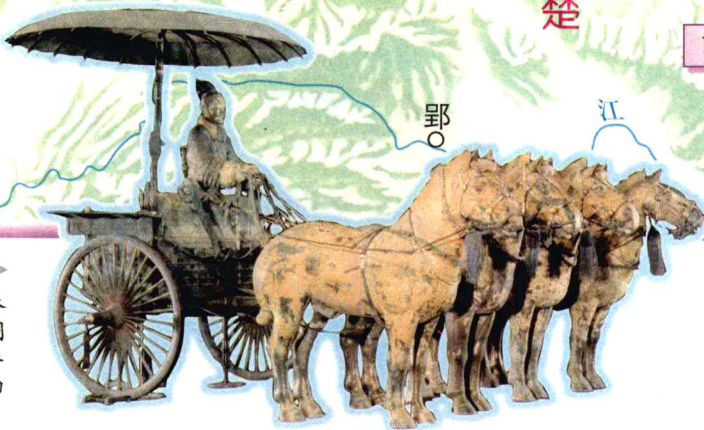
▶ 秦灭六国使用过的箭簇



## 秦灭六国



▶ 秦铜车马



◀ 秦将军俑

