

World  
in Pictures  
图行世界

THE MOST BEAUTIFUL PLACES THE WORLD

全球最美的地方特辑

日本

JAPAN

《图行世界》编辑部 编著

2011 ~ 2012

日本四季最佳旅行地排行榜

解读日本的16个文化符号

菊与刀 武士道 樱花 富士山 天皇 日本料理 日式住宅 神道教及神社 和服

相扑 空手道 温泉 歌舞伎 能剧 浮世绘 宝冢歌剧团

走遍日本 玩转攻略

东京 京都 大阪 神户 奈良 北海道 中国地区 九州 北陆地区 东北地区 四国

中国旅游出版社

全彩

攻略  
增强版

Wonderful Guidebook

责任编辑：王 颖

文 字：《图行世界》编辑部 刘樱妹 梁媛

图片提供：全景图片 黄橙 CFP图片 阿文 刘樱妹 达雅 Lee 叶子

装帧设计：盛景园图文设计工作室

责任印制：闫立中

---

#### 图书在版编目 (C I P) 数据

全球最美的地方特辑·日本 / 《图行世界》编辑部编著.

-- 北京 : 中国旅游出版社, 2011.1

(图行世界)

ISBN 978-7-5032-4041-6

I. ①全… II. ①图… III. ①旅游指南—日本 IV.

①K931.39

中国版本图书馆CIP数据核字(2010)第197079号

---

书 名：全球最美的地方特辑 日本

---

编 著：《图行世界》编辑部

出版发行：中国旅游出版社

(北京建国门内大街甲9号 邮编：100005)

<http://www.cttp.net.cn> Email: [cttp@cnta.gov.cn](mailto:cttp@cnta.gov.cn)

发行部电话：010-85166507 85166517

经 销：全国各地新华书店

印 刷：北京金吉士印刷有限责任公司

版 次：2011年1月第1版 2011年1月第1次印刷

开 本：787毫米×1092毫米 1/16

印 张：15

印 数：1-8000册

字 数：280千

定 价：39.8元

---

ISBN 978-7-5032-4041-6

版权所有 翻印必究

如发现质量问题，请直接与发行部联系调换



The World in Pictures

# 图行世界

《图行世界》编辑部 编著

全球最美的地方特辑

*The Most Beautiful Place The World*

*Japan*

# 日本

中国旅游出版社



# HOT 2011~2012日本旅行地最佳季节特别推荐榜 P006~027

日本旅行地春季特别推荐榜 / 008

日本旅行地秋季特别推荐榜 / 018

日本旅行地夏季特别推荐榜 / 013

日本旅行地冬季特别推荐榜 / 023



# A 日本的16个文化符号 P028~045

001 菊与刀 / 030

009 和服 / 038

002 武士道 / 031

010 相扑 / 039

003 樱花 / 032

011 空手道 / 040

004 富士山 / 033

012 日式温泉 / 041

005 天皇 / 034

013 歌舞伎 / 042

006 日本料理 / 035

014 能剧 / 043

007 日式住宅 / 036

015 浮世绘 / 044

008 神道教与神社 / 037

016 宝冢歌剧团 / 045

# B 日本最美城市·玩转热点 P046~077

001 东京 / 048

009 函馆 / 064

002 横滨 / 050

010 小樽 / 066

003 京都 / 052

011 福冈 / 068

004 神户 / 054

012 北九州 / 070

005 大阪 / 056

013 鹿儿岛 / 072

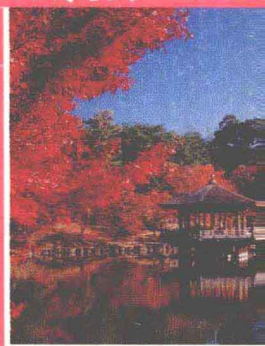
006 奈良 / 058

014 名古屋 / 074

007 旭川 / 060

015 广岛 / 076

008 札幌 / 062



目录 CONTENTS

试读结束，需要全本请在线购买：[www.ertongbook.com](http://www.ertongbook.com)

# C 日本最美府道县 · 田园风光

## P078~099

016 伊豆半岛 / 080

017 箱根 / 082

018 礼文岛 / 084

019 轻井泽 / 086

020 和歌山 / 088

021 三浦半岛 / 090

022 冲绳 / 092

023 岐阜 / 094

024 秋田 / 096

025 姫路城 / 098



# D 走遍日本篇

## P100~239

### 东京 / 102

026 东京国立博物馆 / 103

027 银座 / 104

028 新宿 / 106

029 涩谷 / 108

030 台场 / 110

031 六本木 / 112

032 浅草 / 114

033 上野 / 116

034 秋叶原 / 118

035 东京巨蛋 / 120

### 神户 / 122

036 北野异人馆 / 123

037 布引香草公园 / 124

038 三宫 / 125

039 旧居留地与元町 / 126

040 神户港 / 127

### 京都 / 128

041 平等院 / 129

042 平安神宫 / 130

043 金阁寺 / 131

044 银阁寺 / 132

045 龙安寺 / 134

046 清水寺 / 136

047 醍醐寺 / 138

048 东寺 / 139

049 高山寺 / 140

050 二条城 / 142

051 八坂神社 / 143

052 贺茂御祖神社 / 144

053 岚山 / 146

### 大阪 / 148

054 心斋桥 / 149

055 梅田 / 150





056 难波与道顿堀 / 151

## 奈良 / 152

057 东大寺 / 153

058 春日大社 / 154

059 兴福寺 / 156

060 唐招提寺 / 157

061 药师寺 / 158

062 元兴寺 / 159

063 法隆寺 / 160

## 北海道 / 162

064 旧函馆区公会堂 / 163

065 大雪山国立公园 / 164

066 登别温泉 / 166

067 支笏洞爷国立公园 / 168

068 函馆山 / 169

069 八幡坂 / 170

070 伊达时代村 / 171

071 富良野 / 172

072 富田花园农场 / 174

073 北海道厅旧本厅舍 / 175

074 北海道神宫 / 176

075 大通公园 / 178

076 北海道传统美术工艺村 / 180

077 藻岩山 / 181

078 钏路湿原国立公园 / 182

079 阿寒国立公园 / 183

## 中国·四国地区 / 184

080 宫岛 / 185

081 鸟取沙丘 / 186

082 岩井温泉 / 187

083 秋吉台国定公园 / 188

084 琉璃光寺五重塔 / 189

085 冈山后乐园 / 190

086 严岛神社 / 192

087 道后温泉 / 194

088 内子町 / 195

089 鸣门海峡 / 196

090 栗林公园 / 197

## 九州地区 / 198

091 汤布院 / 199

092 熊本城 / 200

093 阿苏山火山 / 202

094 博多运河城 / 204

095 屋久岛 / 205

096 太宰府天满宫 / 206

097 豪斯登堡 / 208

098 别府温泉 / 210

## 中部地区 / 212

099 妙高高原 / 213

100 白川乡合掌屋 / 214

101 立山黑部 / 216

102 佐渡岛 / 218

103 富山湾 / 220

104 三方五湖 / 221

105 金泽城与兼六园 / 222

106 加贺温泉乡 / 224

107 东寻坊 / 226

108 长野 / 228

109 善光寺 / 230

110 諏访湖与諏访大社 / 231

## 东北地区 / 232

111 大内宿 / 233

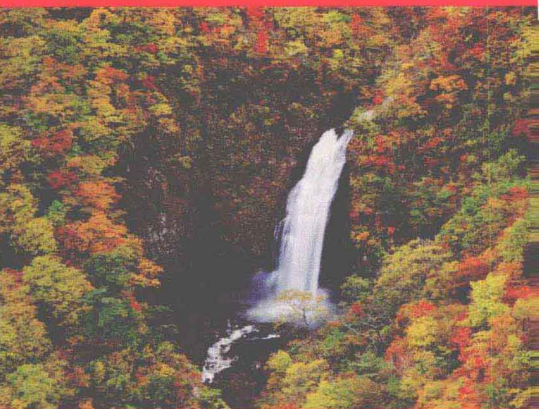
112 十和田湖 / 234

113 奥入濑溪 / 236

114 青森睡魔祭 / 237

115 小岩井农场 / 238







**2011 ~ 2012**

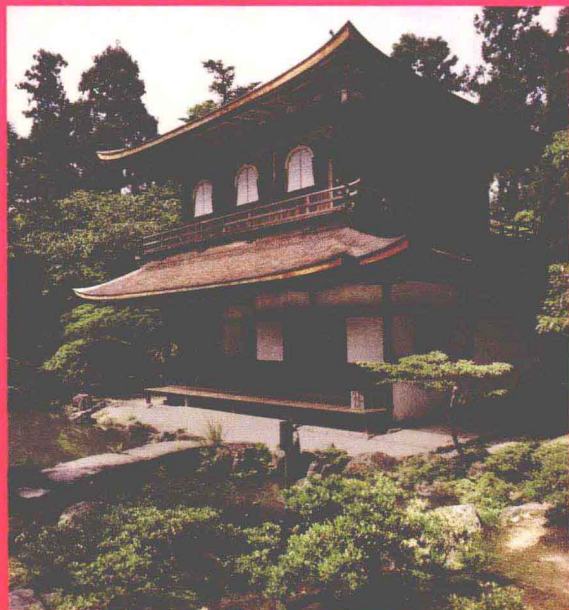
**日本旅行地  
最佳季节  
特别推荐榜**

# 日本旅行地春季 特别推荐榜



## TOP1 京都

京都是日本人心灵的故乡，拥有1800多座寺庙和几百座神社。每逢春天樱花盛开时节，整个京都变成了一片绯红的花海，红云染天，落英缤纷，昭示着日本独特的美，被称作“真正的日本”。金阁寺、银阁寺、醍醐寺等世界文化遗产建筑，在樱花丛中更显得精巧别致。





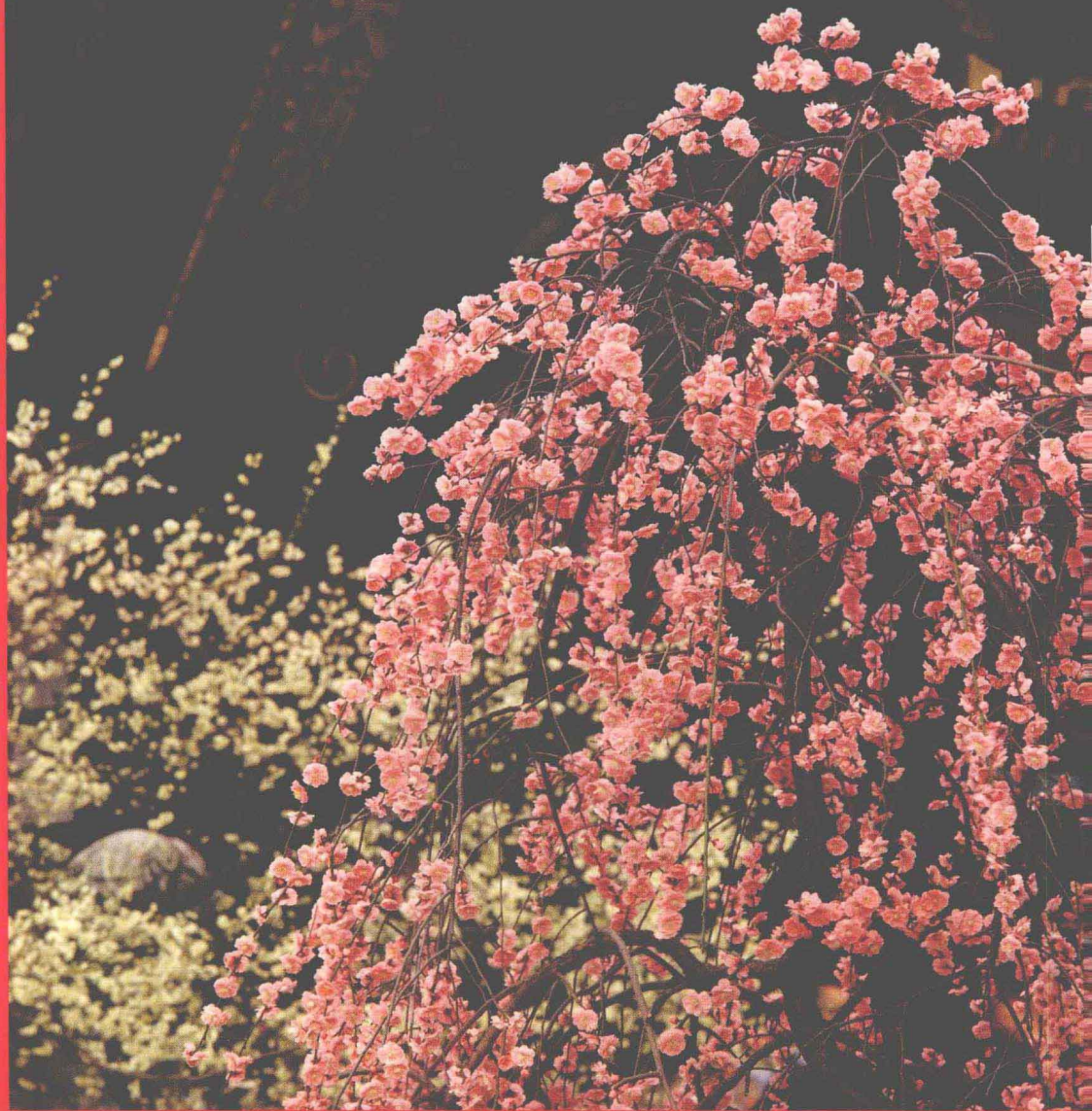
## TOP2 | 岚山

岚山的樱花正如周恩来总理诗中写的：“万绿中拥出一丛樱，淡红娇嫩，惹得人心醉。”尤其是在渡月桥上看樱花，桥下水流潺潺，桥畔樱花怒放，美丽的花枝在水中投下倩影，美得难以言喻。风过处，片片樱花落下，形成“岚山花雪”。



# TOP3 | 九州地区·太宰府天满宫

天满宫是日本著名的赏梅名所。从庭院到四周山坡上有约200种6000株红、白梅。本殿前右边开白花的“飞梅”总是梅园里最先开花的；左边开红花的那株是“皇后梅”。红、白梅花将天满宫渲染得极其雅致，引无数爱梅之人竞相观赏。人们在此品茶、赏梅花、作诗。



# TOP4 | 箱根

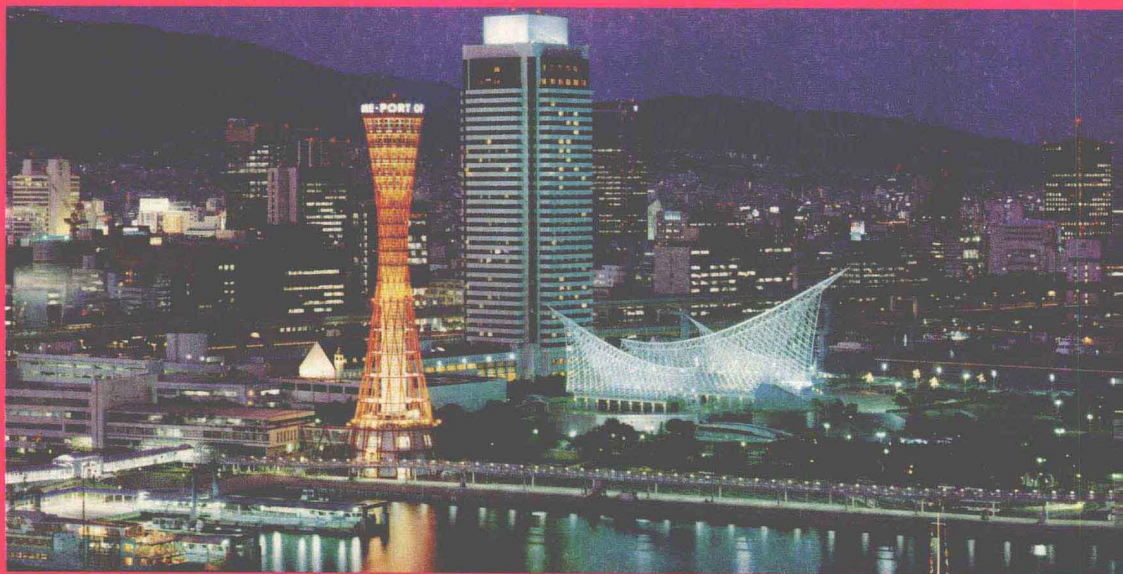
日本温泉属箱根名气最大。大大小小的温泉遍布箱根各处，最负盛名的是被誉为“箱根七汤”的七处温泉。露天温泉一般就一个院子的大小，温泉池旁边有假山绿树，温泉水有点儿刺鼻的硫磺味儿。试想，春天将自己全身心地投入温泉中，可以静静屏息，体验天人合一的美妙。



012

神户是日本最美丽、最具异国风情的港口城市。神户人无比爱花，将这座城市打扮得漂漂亮亮，尤其是一到春天，房前屋后乃至房屋的边边角角处都开满了鲜花，整个神户美若花园。走在街头，会见到许许多多不知名的花儿在风中摇曳，很有点儿欧陆小镇的感觉。

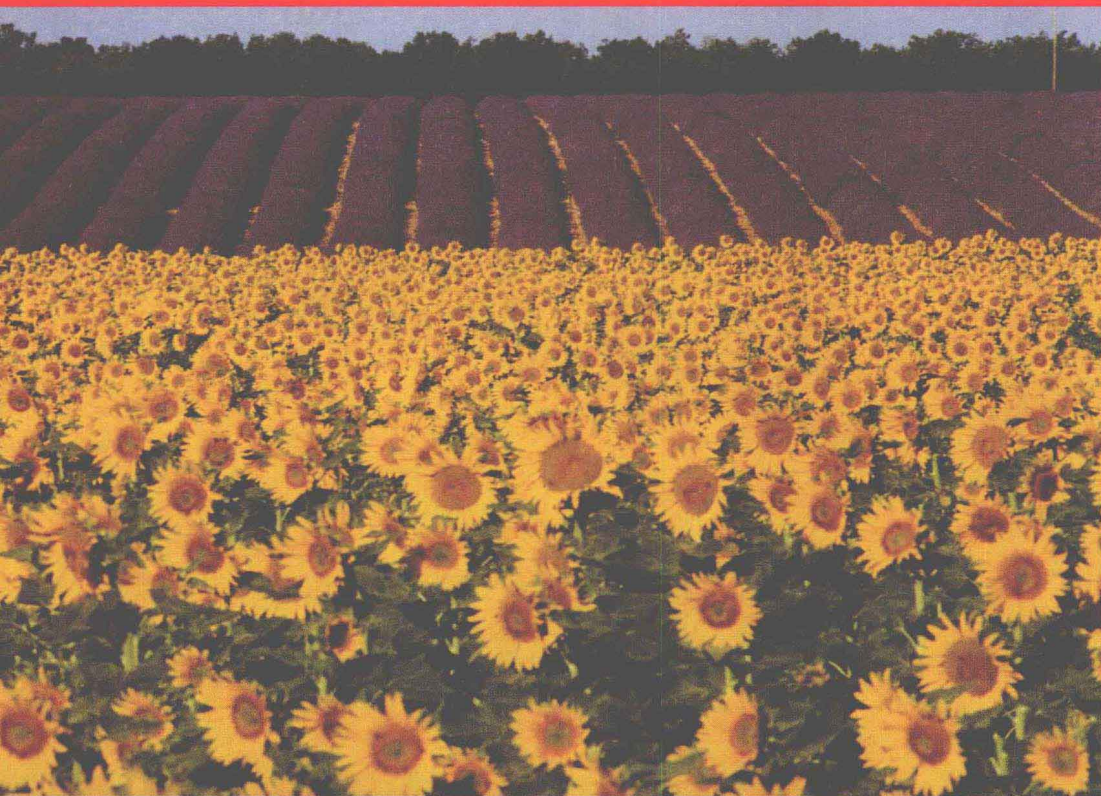
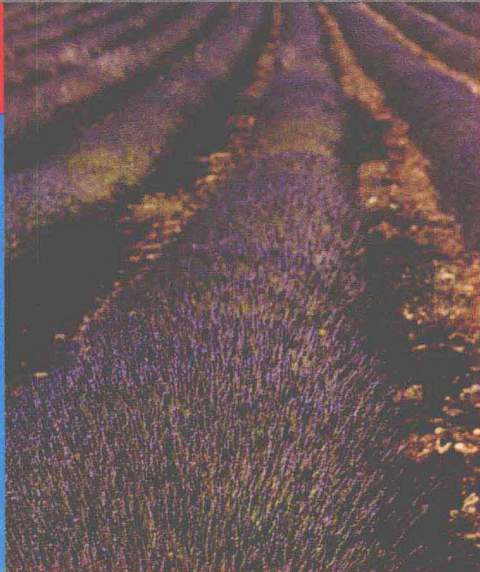
## TOP5 | 神户



# ■日本旅行地夏季 特别推荐榜

## TOP1 | 北海道

北海道的美是一年四季的，尤其是夏天，北海道变成了花的海洋。拥有“东方普罗旺斯”之称的富良野以薰衣草而闻名。夏天，大片的薰衣草覆盖在广袤的斜坡上，风过处，如波浪般起伏，给人的视觉、嗅觉都带来极大的享受。其中还有许多怒放的向日葵，装点着北海道的门面，让北海道成为令人遐想之地、浪漫之地。





## TOP2 | 礼文岛

礼文岛是漂浮在海上的离岛花园，从海岸到森林深处，一路都是富于变化的景观。每当夏天来临，岛上鲜花不断，成为名副其实的“花之浮岛”。礼文岛以“海上北方植物园”而闻名。在岛上低头即是澄澈的大海，回眸便是五颜六色的鲜花，空气中弥漫着花香，让人如同置身于仙岛当中。







015

## TOP3 | 轻井泽

轻井泽是日本著名的避暑胜地。盛夏，这里的凉爽如同一杯甘冽甜美的饮料，让人获得无比清凉。山林间野鸟鸣叫，水为浅间山又增添了灵秀。南部有清澈见底的盐泽湖，北部有如丝如缕的白线瀑布，还有许多优质温泉，无不带给人美感。

试读结束：需要全本请在线购买：[www.ertongbook.com](http://www.ertongbook.com)