

家居新吊顶设计

客厅

● 马禾午 主编



 机械工业出版社
CHINA MACHINE PRESS



家居新吊顶设计 客厅



● 马禾午 主编

本书精选多个客厅吊顶设计案例，这些案例均选自全国各大城市资深室内设计师的最新设计作品。这些案例设计新颖、风格多样，充分展示了设计师的最新设计理念。同时，从设计手法、色彩搭配、材料选用等方面，用专业的点评文字给读者以指导。本书注重经济性、实用性及时尚性的把握，希望能给广大读者带来借鉴和帮助。

图书在版编目 (CIP) 数据

家居新吊顶设计.客厅/马禾午 主编. —北京:
机械工业出版社, 2011.1
ISBN 978-7-111-32221-4

I. ①家…II. ①马…III. ①客厅—顶棚—室内设计—
图集 IV. ①TU241-64

中国版本图书馆CIP数据核字(2010)第199408号

机械工业出版社 (北京市百万庄大街22号 邮政编码100037)
责任编辑: 张大勇
责任印制: 乔 宇
北京汇林印务有限公司印刷
2011年1月第1版第1次印刷
210mm×285mm·4.25印张·100千字
标准书号: ISBN 978-7-111-32221-4
定价: 24.00元

凡购本书, 如有缺页、倒页、脱页, 由本社发行部调换
电话服务 网络服务

社服务中心: (010) 88361066 门户网: <http://www.cmpbook.com>

销售一部: (010) 68326294 教材网: <http://www.cmpedu.com>

销售二部: (010) 88379649

读者服务部: (010) 68993821 封面无防伪标均为盗版

前言



在新一轮的家居装修潮流中，细节的设计越来越引起人们的重视。家居中的细节设计与装饰一样可以点染居室的风格，烘托居室的格调，平衡居室的色彩、图案、明暗、大小等多方关系，是室内设计中不可或缺的重要组成部分。在所有的细节设计中，人们了解最少、下功夫最少的莫过于吊顶的设计，往往不得其要领，不知如何下手，或觉得顶面的设计并不重要，以至于在装修过后总觉得好似缺少一点什么。

本书精选了国内资深室内设计师的最新吊顶设计作品，它们包括客厅吊顶、餐厅吊顶、卧室吊顶、玄关过道吊顶等。这些作品充分展示了设计师的最新设计理念，引领着当今的设计潮流及趋势。同时，本书从设计手法、色彩搭配、材料选用等方面，用通俗易懂的点评文字给读者以指导。其最大的特色便是将内容根据装修的预算金额划分为经济型、创意型、时尚型和华美型四部分，使读者更容易找到适合自己家居空间的造型。本书注重经济与实用、功能与时尚的把握，希望能给大众百姓家庭的家居装修以借鉴和帮助。

另外，书中除了提供千余张精美图片外，还介绍了有关装修宜忌、设计指导、材料选购、配饰窍门等读者普遍关注的家装知识，以便广大读者在选择适合自己的家装方案的同时，能进一步提高自身的鉴赏水平，进而设计出称心的、有个性的家居。希望本书能使您装修时尽量少留遗憾，在生活中可以感觉处处顺手，安逸舒适。

参与本书编写的还有：邓毅丰、冯钊津、王勇、李小丽、刘彦萍、谢永亮、李四磊、安平、张志贵、肖冠军、王军、刘杰、于兆山、王佳平等，在此表示感谢。

前言

01 * PART 1 经济型

- 05 吊顶并非必不可少
- 09 纸面石膏板的特点
- 13 常用的吊顶形式
- 16 吊顶的安全事项

17 * PART 2 创意型

- 21 吊顶的误区
- 29 吊顶不平的原因
- 32 吊顶不平的预防措施

33 * PART 3 时尚型

- 37 弧形吊顶如何选材
- 41 避免吊顶开裂的办法
- 45 装饰性石膏板的选购
- 48 石膏线的选购

49 * PART 4 华美型

- 53 常用灯具的分类
- 57 灯具材质的选择
- 61 灯具质量的鉴别
- 64 灯具的选购



* PART 1

经济型

经济型的吊顶是指材料在两种以内，造型简洁、造价较低的顶面。适合于小户型或者预算不是很充裕的家庭。

经济型吊顶可以石膏板为基材，做局部或四周顶面造型，为追求效果可适当添加壁纸等效果出众的低价位材料。

灯具适宜选择筒灯和造型简洁的吊灯，与原顶部之间可安置暗藏灯用以烘托气氛。



图① 客厅力求简洁舒适，设计师用利落的线条，温馨的色彩，丰富的质感，让客厅温馨而雅致。

顶部造型进一步强调了空间内简洁的风格。以白色为主色调，四周局部下吊。光源上以具有时尚造型的吸顶灯搭配四周的筒灯，增添了时尚氛围，还可满足不同的生活需求，是人性化的体现。对比的形式拉高了客厅的高度，使人在视觉和心理上更具舒适感。





图③ 本案是带有中央空调的户型，设计师便将空调出风孔的处理和吊顶设计结合起来。

根据出风孔的高度，设计师将电视背景墙上方的顶面设计成长条形，并下吊最低，与过道部分的底部平齐，沙发背景墙部分的吊顶则位于过道吊顶上方，形成穿插的形式，层次丰富，将缺点变成了客厅的特色。



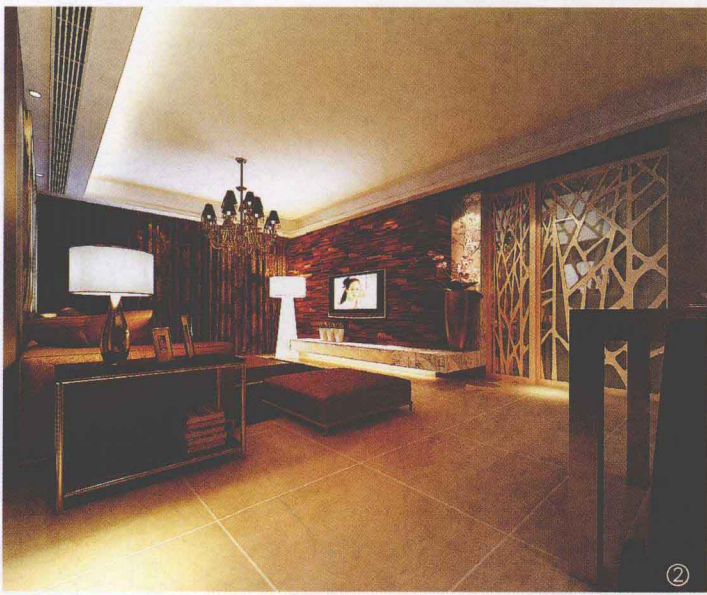
图④ 本案整体简洁而明快，简洁的造型和温馨的质感让人心旷神怡，墙面以乳胶漆为主材，配以黄色暗纹壁纸，干净、利落，而不失质感。

电视背景墙部分的吊顶与其结合，采用了竖向的形式，安装筒灯，沙发部分的顶部则采用了普通的长条形局部顶，整体上线与面的穿插使空间层次更丰满，简约而不简单。



图① 本案整体造型简洁，灰色的沙发背景墙让整个客厅时尚而不乏个性，内敛的沉稳感让身处其中的人可以消除烦躁。

源于常规性的“天高地厚”，顶部采用白色，暗藏黄色灯槽，地面选用深灰色玻化砖，两者的和谐搭配满足了人们的心理安全感，使空间的氛围更为舒适。





吊顶并非必不可少

土地的日益紧张使居住空间的高度逐渐下降，若房高过低，那么房间便不适合做吊顶设计。

有些房子因为采光或特殊需要，不但需要吊顶，而且需要对顶面进行特别设计。所以说要不要吊顶，选择何种样式都需要我们根据房间的实际情况和个人爱好进行取舍。而合适的吊顶不但可以弥补房间的缺点，还可以给居室增加个性色彩。





图④ 开敞式的格局让空间更具流动性，室内多处以褐色为主，给人以亲切和可信赖的感觉。客厅设计主要营造一种宁静的气氛，简洁而又现代的装饰体现出快节奏的生活方式。

墙面和地面装饰较丰富，为了满足心理和视觉上的舒适感，设计师简化了顶部的设计，仅在电视背景墙上方设计了一处长条形具有相当厚度的局部吊顶，起到装饰作用的同时也可用于安装筒灯。



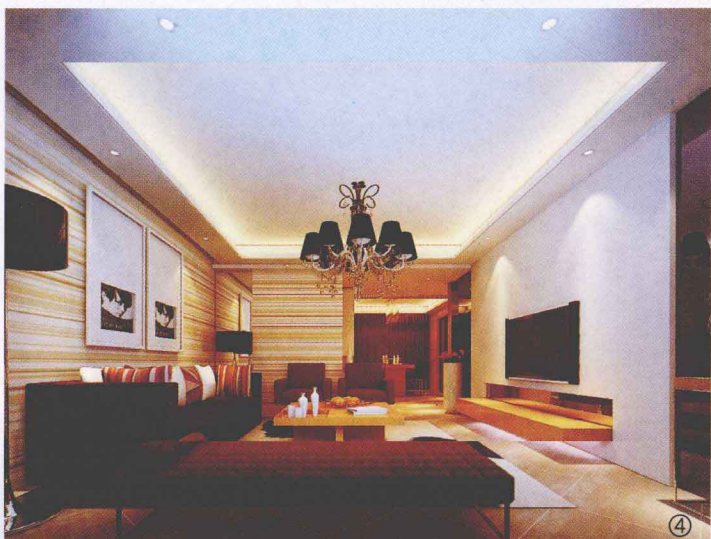
图③ 本案墙面和地面以深沉的褐色、红褐色、米灰色等为主色，稳重且具有亲切感。

然而暖色特别是深色系易产生沉闷感，顶部便以白色为主，予以平衡。四周下吊，顶部暗藏白色灯槽使顶部更显清冷感，搭配一盏米色的中式吊灯，呼应了家具的风格，使空间更加整体。



图⑤ 若客厅空间高度有限，仍想做些吊顶予以装饰，可如本案一般，大面积地采用原有的顶面，喷涂乳胶漆。

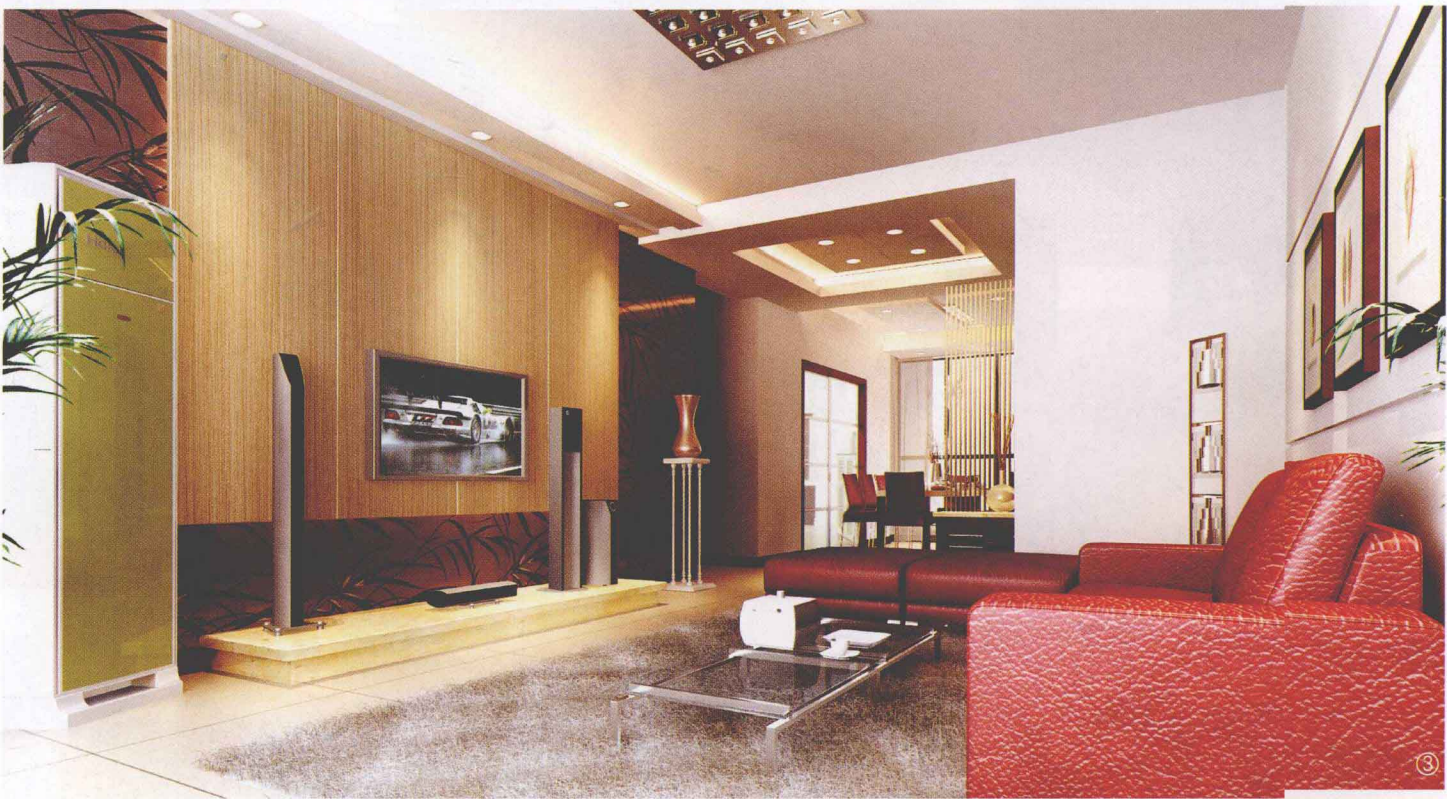
在靠近窗的顶面部分与窗帘盒结合做一小部分的吊顶设计，可暗藏灯槽，可设主灯也可省略，在电视背景墙部分安装几个射灯满足装饰和照明需要。这样的设计既满足了吊顶的要求又可增加整体的高度感。





纸面石膏板的特点

强度高、韧性好，采用高性能护面纸，确保隔墙和吊顶的强度；握钉力强，发泡率适中，单位面积重量适中，提高施工速度，降低劳动强度；护面纸粘结牢固，工艺、配方先进，不脱纸；干法作业，工期短，施工便捷，经济高效；易装饰，饰面工序简易。



图③ 简约的手法，温馨的色彩，这样的客厅让人感觉舒适而放松。白色的主色调从视觉上让人感觉宽敞、舒适。枫木和褐色烤漆玻璃搭配的电视背景墙庄重而典雅，使室内空间显得高雅又有情调。

顶面设计看似简单实则暗藏玄机。同样的长条式局部吊顶，却在中间部分采用了内凹的造型，并安装筒灯，避免了平淡感，且不打乱空间的整体步调，可称为画龙点睛之笔。



图④ 简约的欧式风格既经济又可满足主人的偏好，客厅内简洁、宽敞却独具个性。

设计定位为现代欧式风格，顶部设计便不可或缺。设计师以石膏线的形式，将其放宽放厚，做成局部的二级吊顶，避免了顶部的空旷感，还可满足安装灯饰的需要，最令人满意的是其适中的价位，以人为本的设计出发点令人倍感舒适。



图① 设计师意图塑造出具有自然气息的客厅空间。将电视背景墙作为装饰的重点，采用了文化石和绿色玻璃结合，并在地面上搭配实木地板，凸显出了舒适、自然的意境。

为了烘托墙面，顶面设计简洁，仅在四周做了一圈局部吊顶，避免了空旷感，这样的设计同时也满足了灯光布置的需求。

