



隔墙须有耳
窗外岂无人

怀重宝者不以夜行任大功者不以轻敌
豺狼已毙在狐鼠而宜除

祸几始作当杜其萌
疾证方形当绝其根

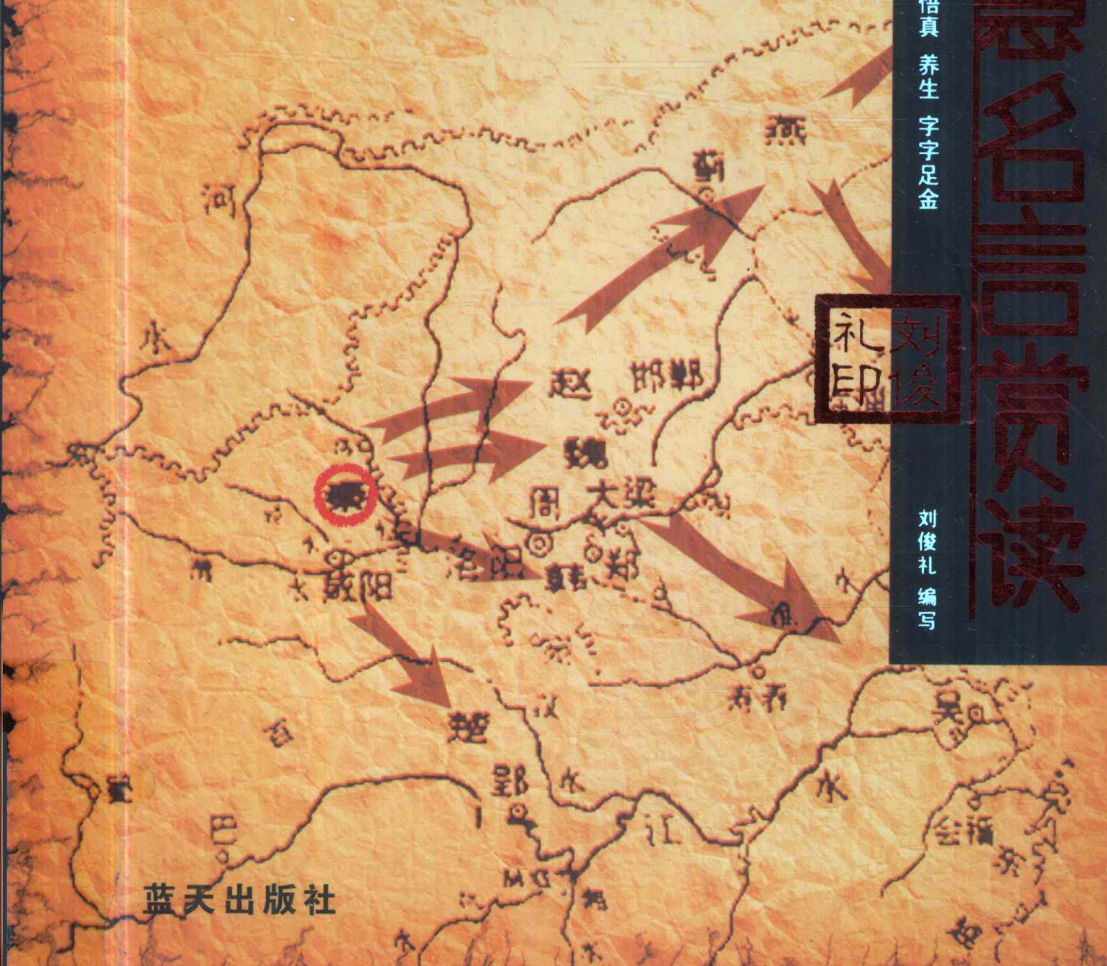
中华智慧名言赏读

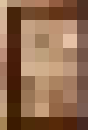
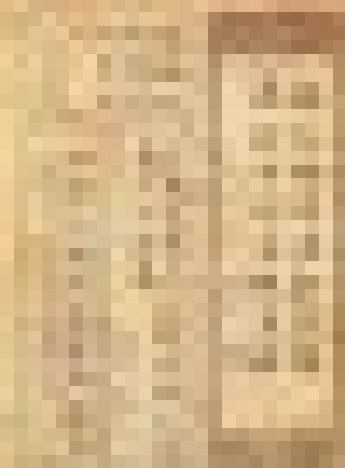
防患 慎行 悟真 养生 字字足金

刘俊
礼印

刘俊礼编写

蓝天出版社





中华智慧名言赏读

刘俊礼 编写



蓝天出版社

图书在版编目(CIP) 数据

中华智慧名言赏读 / 刘俊礼编写. -- 北京: 蓝天出版社, 2006.2

ISBN 7-80158-712-X

I. 中... II. 刘... III. 格言 - 汇编 - 中国 - 古代 IV. H136.3

中国版本图书馆 CIP 数据核字 (2006) 第 006172 号

中华智慧名言赏读

先秦时代: 李学颀 刘静 张明杰

西汉 东晋 西晋 南北朝: 王德燕 王琦 刘杰

唐五代: 陆凤娟 赵志杰 珮琳

宋辽金: 刘强 张福庆 立捷

元明清: 赵升伟 王秀颖 傅景英

现 代: 刘俊礼

责任编辑: 金永吉

策划编辑: 于家渤

封面设计: 

010-88687372

蓝天出版社出版发行

(北京市复兴路14号)

(邮编: 100843)

电话: 66987132 66983715

新华书店总经销

中国文联印刷厂印刷

787mm×1092mm

16开本

印张: 27.75

版次: 2006年5月第1版

印次: 2006年5月第1次印刷



目 录

【 防 患 集 】

严谨	_____	3
慎言	_____	27
行思	_____	46
防微	_____	65
豫慎	_____	77
戒盈	_____	88
戒逸	_____	91
节欲	_____	95
除恶	_____	97
贪诫	_____	101
思危	_____	105
戒骄	_____	110



中华智慧名言赏读



目 录

【 道德集 】

道德	—————	113
道义	—————	121
改过	—————	127
刚直	—————	129
节操	—————	137
廉洁	—————	143
明智	—————	147
谦谨	—————	157
善恶	—————	175
舍身取义	—————	177
声誉	—————	185
守正	—————	194
修身	—————	206



目 录

【 养生集 】

咏老	223
养生	241
修身	261
悟真	265
宽容	271
静思	278
祛病	282
寂寞	286
坦然	290
闲适	293
心境	301
解忧	306
淡泊	308
勉励	321
志趣	325



目 录

【 公关集 】

待人	_____	333
处事	_____	336
言行	_____	346
机遇	_____	352
防患	_____	357
始终	_____	381
成败	_____	393
务实	_____	420
观察	_____	428

【防患集】



① 严谨



君以为易其难
也将至矣

易：轻而易举。难：困难。
国语：晋语

轻则寡谋 骄则无礼

国语·国语

则：待人
寡谋：缺乏思考

从善如登 从恶如崩

国语·国语

如崩：比喻易
如登：比喻难

不矜细行 终累大德

尚书·旅棗

累：牵连妨碍
矜：慎重

薄	临	战
冰	深	战
<small>战战兢兢 小心谨慎</small>	渊	兢
	如	兢
	履	如

轻则寡谋 骄则无礼 从善如登 从恶如崩 不矜细行 终累大德

简释：寡谋：缺乏思考。则：待人。如崩：比喻易。如登：比喻难。累：牵连妨碍。矜：慎重。

战战兢兢 如临深渊 如履薄冰 君以为易其难也将至矣

简释：战战兢兢：小心谨慎。易：轻而易举。难：困难。

严谨



季文子三思而后行 子闻之曰再斯可矣

论语

敏于事而慎于言就有道而正焉

论语·学而

失之毫厘差以千里

史记·太史公自序

多闻阙疑慎言其余
则寡忧多见阙殆慎
行其余则寡悔

论语·为政 壬午年秋月于朔波礼书



阙疑：凡事有可疑的留待查考，转作慎重不马上上下下结论。

多闻阙疑慎言其余则寡忧 多见阙殆慎行其余则寡悔

季文子三思而后行 子闻之曰再斯可矣 敏于事而慎于言 就有道而正焉

失之毫厘 差以千里

简释：阙疑：凡事有可疑的留待查考，转作慎重不马上下结论。



言行君子之枢机
枢机之发荣辱之主也

周易·系辞上
刘峻书

庸言之信 庸行之谨

周易·干传
庸：日常

缓必有所失

周易·序卦
缓：和平麻痹

言行，就是君子立身的关键；它就像弓的弩牙，门的转轴，一旦话说出口，是荣是辱全由它决定了。

言行 君子之枢机 枢机之发 荣辱之主也

简释：言行，就是君子立身的关键；它就像弓的弩牙，门的转轴，一旦话说出口，是荣是辱全由它决定了。

庸言之信 庸行之谨 缓必有所失

简释：庸：日常。缓：和平麻痹。





量粟而舂数
米而炊可以
治家而不可
以治国

淮南子·
论言训

事者
难成而
易败也

淮南子·
人间训

上失肤
寸下失
寻常

意林·韩子
肤寸：一肤为四寸
寻：八尺为寻

目妄视则淫耳妄听则
惑口妄言则乱夫三关
者不可不慎守也

淮南子·主术训
壬午年荷月俊礼书

妄：随便
淫：迷惑



目妄视则淫 耳妄听则惑 口妄言则乱 夫三关者不可不慎守也

简释：妄：随便。淫：迷惑。

量粟而舂 数米而炊 可以治家而不可以治国 事者 难成而易败也

上失肤寸 下失寻常

简释：肤寸：一肤为四寸。寻：八尺为寻。



无稽之言不见之行
不闻之谋君子慎之

荀子·止名

祸福无不
自己求之
者

孟子·公孙丑上

祸福没有不是自己招来的。

邪行亡乎
体 违言不
存口

管子·戒

不做邪恶的事，不说不合情理的话。

无稽之言不见之行 不闻之谋君子慎之
祸福无不自己求之者

简释：祸福没有不是自己招来的。

邪行亡乎体 违言不存口

简释：不做邪恶的事不说不合情理的话。



言必虑其所终 而行必稽其所敝

稽：考查。敝：不利。

轻则失本 躁则失君

轻率会失去根本，急躁会失去主意。老子

慎终若始则无败事 慎终与始完如金城

在事情将要结束时仍要像开始时那样谨慎。老子·太公金匮

君子不失足于人 不失色于人 不失口于人

君子做事能够谨慎，待人能够严肃，对人不说错话。礼记·表记

慎终若始则无败事 慎终与始完如金城

简释：在事情将要结束时仍要像开始时那样谨慎。

轻则失本 躁则失君

简释：轻率会失去根本，急躁会失去主意。

言必虑其所终 而行必稽其所敝

简释：稽：考查。敝：不利。

君子不失足于人 不失色于人 不失口于人

简释：君子做事能够谨慎，待人能够严肃，

对人不说错话。



好辩说而不
求其用滥于
文丽而不顾
其功者可亡
也

韩非子·七征
可亡：肯定要失败

慎易以避
难敬细以
远大

韩非子·喻老

事以密成
语以泄败

韩非子·说难
壬午年夏
波礼书

慎言谨行是修
己第一事

琼瑶俚语·博己

严 谨

好辩说而不求其用滥于文丽 而不顾其功者可亡也

慎言谨行是修己第一事

简释：可亡：肯定要失败。

事以密成 语以泄败 慎易以避难 敬细以远大

