

孫中山與中山大學

易漢文 主編

中山大學出版社

易漢文 主編

孫中山與中山大學

中山大學出版社 · 廣州

版權所有 翻印必究

圖書在版編目(CIP)數據

孫中山與中山大學 / 易漢文主編. — 2 版. — 廣州: 中山大學出版社, 2005.9

ISBN 7-306-02573-2/G·424

I. 孫… II. 易… III. ①中山大學—史料 ②孫中山(1866~1925)—手稿 IV. G649.286.51

中國版本圖書館 CIP 數據核字(2005)第 084231 號

孫中山與中山大學

(書名集字於鄒魯手蹟)

責任編輯 鍾永源 裝幀設計 方楚娟

責任校對 中原 責任技編 黃少偉

出版發行 中山大學出版社

編輯部電話(〇二〇)八四一一九九六

發行部電話(〇二〇)八四一一九九八

地址 廣州市新港西路一三五號

郵編 五一〇二七五

傳真 (〇二〇)八四〇三六五六五

印刷者 杭州富陽古籍印刷廠

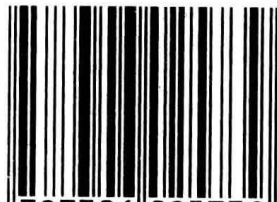
版次 一九九九年十月第一版

二〇〇五年九月第二版

二〇〇五年九月第二次印刷

定價 壹佰玖拾捌圓

ISBN 7-306-02573-2



9 787306 025739 >

ISBN 7-306-02573-2/G·424



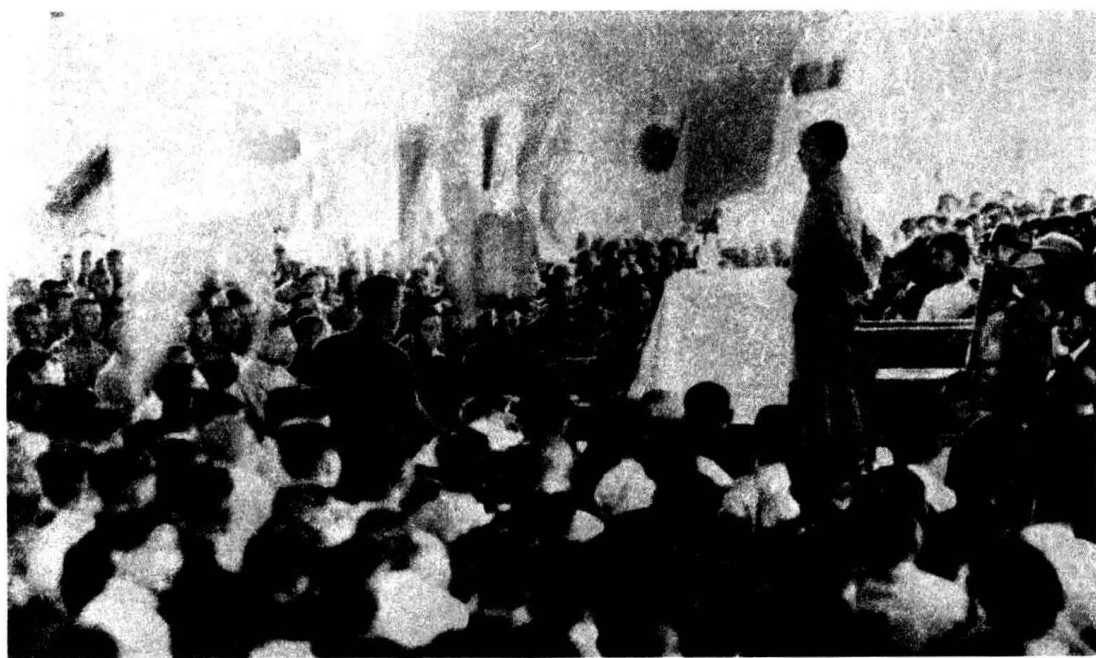
上圖：中山大學創辦人孫中山先生

下圖：1924年孫中山先生在大元帥府



孫中山與中山大學

二



上圖：1924年時的孫中山先生
下圖：1924年孫中山先生在國
立廣東大學禮堂演講

收字為卷號

指令

13

十三年二月廿六日到

大元帥令
着將國立高等師範廣東法科大學廣東農業專門學校併改爲國立廣東大學此令

中華民國
陸海軍大
元帥之印

中華民國十三年二月四日

大元帥令

派鄒魯爲國立廣東大學籌備主任此令

中華民國
陸海軍大
元帥之印

中華民國十三年二月四日

大元帥指令 第一七四號

令國立廣東大學籌備主任鄒魯

呈報就職及啟用關防日期由

呈悉此令

中華民國



廿六日

監印李祿超
校對張白輝

上圖：《陸海軍大元帥大本營公報》第四號登載
創辦國立廣東大學和任命鄒魯爲大學籌備
主任的大元帥令

下圖：大元帥指令

指令

民國十三年六月七日

大元帥指令 第五八號

全國立廣東大學籌備主任邵魯

呈報高師法大農專三校合併改為國

立廣東大學及定下學期成立招收新

生等情併附呈章程辦法乞示遵由

呈及章程辦法均悉准如所擬辦理仰
即知照各件存此令



孫中山與中山大學

大元帥令

任命鄒魯為國立廣東大學校校長此令

中華民國
陸軍部大
元帥之印

中華民國十三年六月九日

上圖：大元帥指令
下圖：大元帥令

中

大元帥令知照
呈報就職啟用閱防日期由

指令

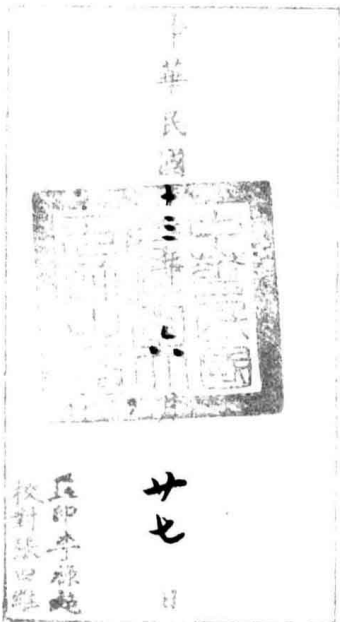
呈 六 六 六 六

大元帥指令 第壹〇號

今國立廣東大學校長鄒魯

呈報就職啟用閱防日期由

呈憲此令



大元帥訓令 第四〇號

民國十三年八月十三日

今國立廣東大學校長

為令遵事查大學查大學條例業經制定公布合行令仰該校長查照遵行可也條例抄發此令

大學條例

第一條 大學之旨趣以灌輸及討究世界日新之學理技術

為主而因應國情力圖推廣其應用以促社會道

義之長進物力之發展副之

第二條 大學之規模遠負須相稱其祇適於設一單

科者得以一單科為一大學其適於併設數

分科為一大學

第三條 大學得設研究院

第四條 大學除國立外并許公立及私立

第五條 私立大學須設定財團有大學相當之設備及

足以維持該大學歲出之基金

第六條 公立及私立大學之設置及廢止須經政府認可分

科之增設或廢止亦同

第七條 公立及私立大學均受政府監督

第八條 大學得授各級學位

孫中山與中山大學

上圖：大元帥指令

下圖：大元帥訓令——頒佈大學條例

◎廣東大學之宏規

國立廣東大學、自籌備主任鄒魯、心籌劃數月以來、諸事已大致就緒、預定下學期成立、各情已誌前報、茲探悉該大學籌備處、除因工科尚無相當程度學生、暫招預科生而外、所有農法兩科、已設立委員會、前經組織廣大通刊、以資宣傳、其他如大學條例、廣大規程、以及法律編制、廣大特別會計章程、以及農法兩委員會之章程、皆經參取歐美最新之制度、分別擬訂、一俟本署延聘海內外名流、再加審核、即可實行、至其尤要者、照錄於左、想亦留心文化者所樂觀也、(大學條例)第一條、大學之旨趣、以灌輸及研究世界日新之學術技術為主、而因應國情、力圖推廣其應用、以促進社會之長進、物力之發展、第二條、大學之規模、須相稱、其範圍於設一專科學院者、須以一專科學院為一大學、其通於研究數分科學院者、得合數分科學院為一大學、學院分法學院、政治學院、經濟學院、農學院、文學院、理學院、醫學院、工學院、及醫學院等、第三條、各學院得設研究所、其合於分科學院而成之大學、為各研究所之聯絡協作、計得聯合研究科而為研究院、第四條、大學除國立外、並許公立及私立、第五條、私立大學、須設定財團、以有大學相當之設備、及有以維持該大學之基金為合格、第六條、私立大學之設置、及廢止、須經政府認可、學院之設置及廢止、亦同、第七條、私立大學教員之採用、須經政府認可、第八條、國立公立及私立大學、均受政府監督、(廣大職制)(一)國立廣東大學、置左列職員、總長、副總長、教授、副教授、講師、秘書長、幹事員、助理員、總務員、(二)總長由元帥特任、掌理國立廣東大學一切事務、統率所屬職員、(三)學院長由總長兼顧十大元帥委任、承總長之監督、掌理所屬學院事務、(四)教授專任、由總長聘、並分屬各學

院擔任講座教授、及指導學生之研究、(五)副教授專任、由總長聘、並分屬各學院、協助各教授、從事授業、並指導實習及實驗、副教授亦得兼任講席、(六)講師由大學總長、隨時聘請、兼任專科講席、(七)秘書由總長委任、或由各學院長推選總長委任、協助總長及各學院長、掌理所屬事務、(八)各學院各分科、設學科長、由總長就各學院教授聘請、(九)學監專任、由總長委任、或由各學院長推請總長委任、承總長及各學院長之管理事項、(十)幹事員專任、由總長委任、承總長及各學院長之指導、處理大學內部事務、(十一)助理員專任、由各學院長委任、分別各學院、承教授及副教授之指導、從事關於學術之職務、(十二)總務員專任、由總長委任、承總長之指導、掌理圖書館事務、(十三)國立廣東大學、設附屬圖書館、圖書館設圖書館長、承總長之指導、掌理圖書館事務、(十四)工學院及農學院、得設技師、技士、(十五)廣東大學附設各科試驗所、試驗所設所長、由總長就教授聘請、(十六)廣東大學附設各科試驗所、(特別會計章程)(一)國立廣東大學、以政府所委任經理之稅捐基金所生之利息、有志者所樂助之捐款、學費、及其他收入充當出經費另立特別會計、(二)國立廣東大學基金、以政府所撥、及有志者所樂助之財產不動產充之、(三)國立廣東大學基金、不得充當出經費、(四)國立廣東大學、設大學審議會、決定每年撥入歲出預算、呈由政府提出於國會、(五)國立廣東大學審議會、由省議會議長、廣東省長、廣東教育廳長、廣東財政廳長、廣州市市長、廣東省教育會會長、商會長、工會長、農會長、廣東大學總長、各學院院長、及大學聘任之碩學五人構成之、國立廣東大學總長召集大學審議會、為會議之主席、(六)國立廣東大學之歲入除款、每年由大學審議會酌量撥充基金、(七)國立廣東大學之會計檢查、由審計院行之、(八)所有樂助捐款之指定用途者、依照指定者所定條件使用之、(九)所有樂助捐款、得委任大學總長經理之、

國立廣東大學成立訓詞

博審慎明 篤篤 學問思辨 行行

中華民國十三年十一月

孫文

上圖：《廣州民國日報》1924年6月6日登載《廣東大學之宏規》，孫中山先生制定頒佈的《大學條例》源於此
下圖：孫中山先生親筆手書的校訓

收字號列號

存摺

大元帥知照：同公館呈報請委孫君仲良代任校長，由

孫君仲良

指令

民國十四年二月五日

大元帥指令 第玖拾伍號

令國立廣東大學校長鄒魯

呈報因公北上校務委託諸教授民誼

代折代行請予備案由

如呈備案此令

中華民國

十四年 二月 四日



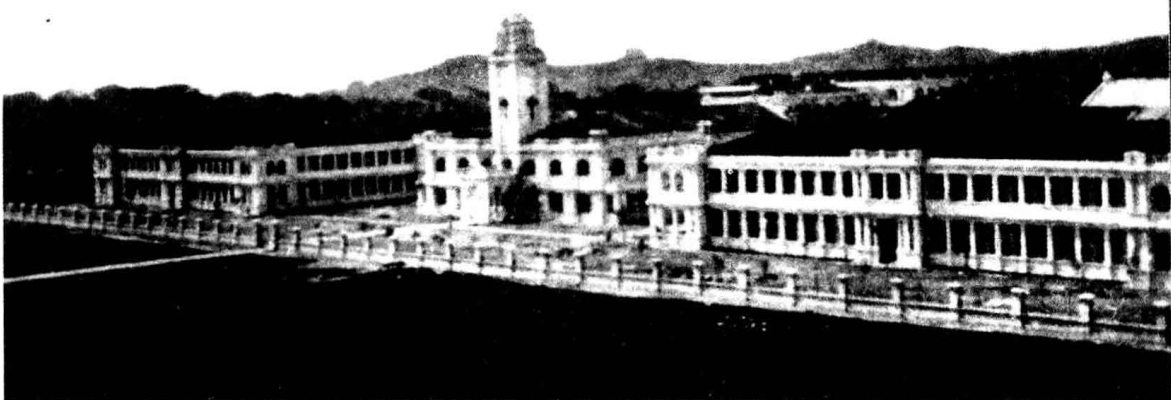
監印周仲良
校對陳廷詩



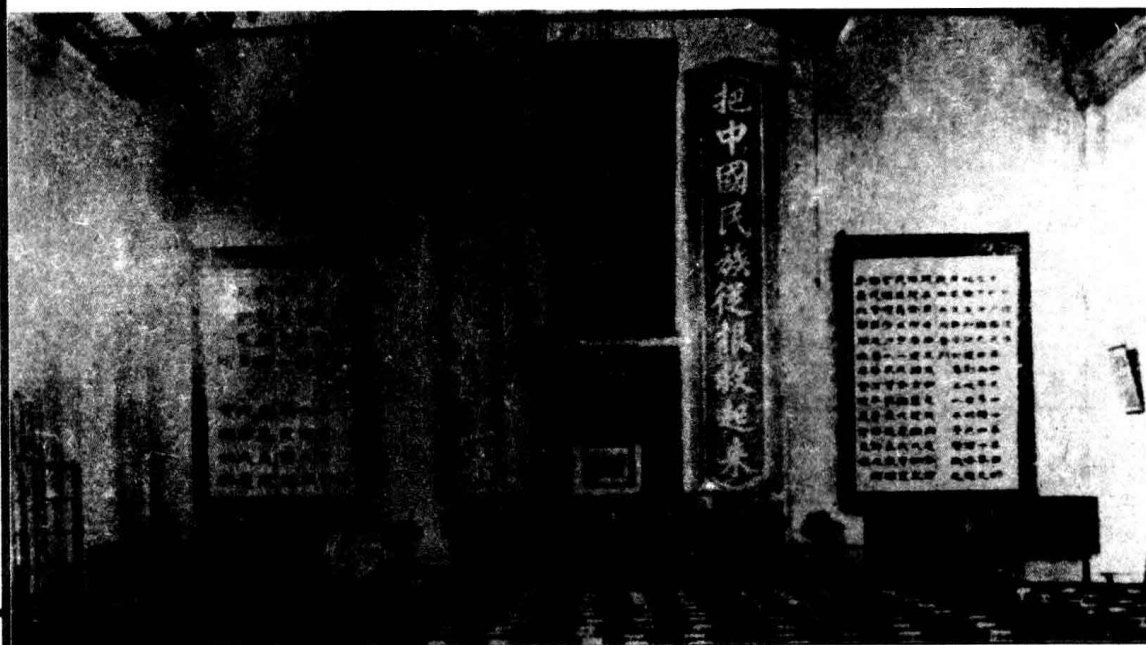
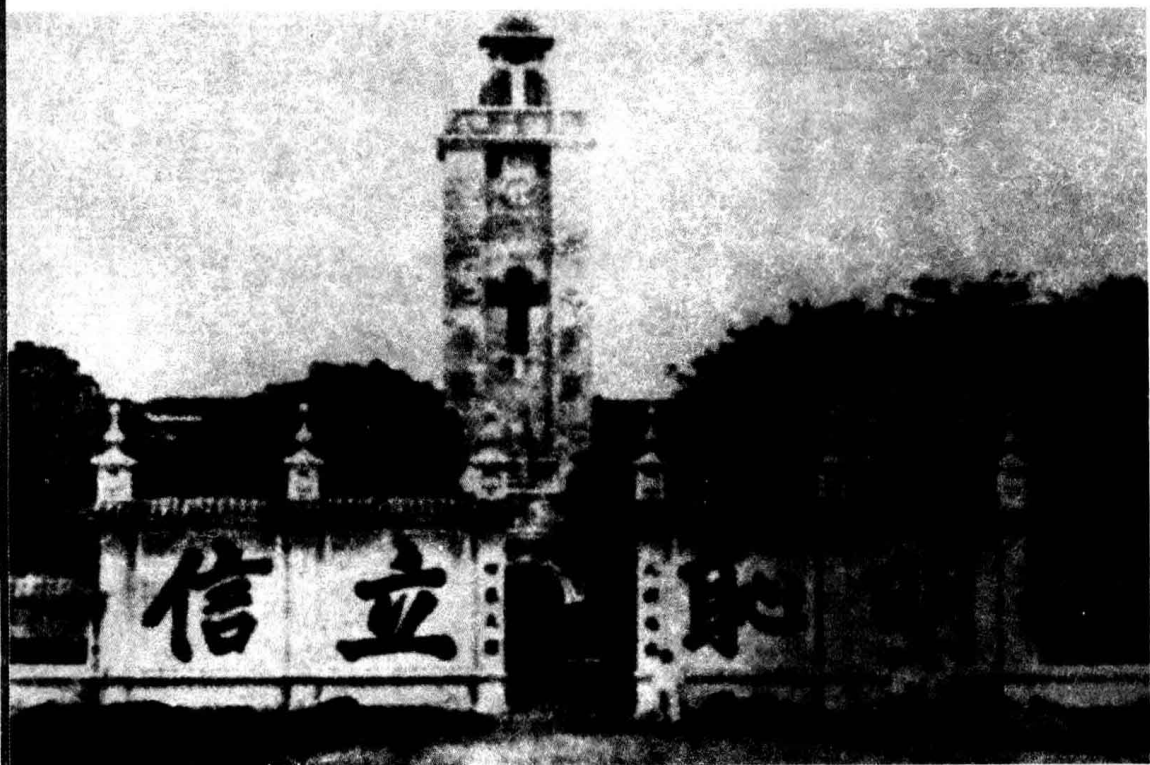
上圖：大元帥指令

下圖：國立廣東大學首任校長鄒魯

孫中山與中山大學



上圖：文明路校園鳥瞰
下圖：大鐘樓與東西講堂



上圖：大鐘樓，大學辦公樓，1927年1月至3月魯迅住在樓上
下圖：大鐘樓內大禮堂。1924年1月20日至30日國民黨第一次全國代表大會在此召開；1924年1月至8月孫中山先生曾10多次在此係統演講“三民主義”



國立廣東大學法科學院課程指導書

檔案
48
號

存
副
國立廣東大學法科學院

國立廣東大學法科學院各學系課程指導書 (二十三年八月十八日)

法學院會議通過

A 法律學系

一 大學第三年級

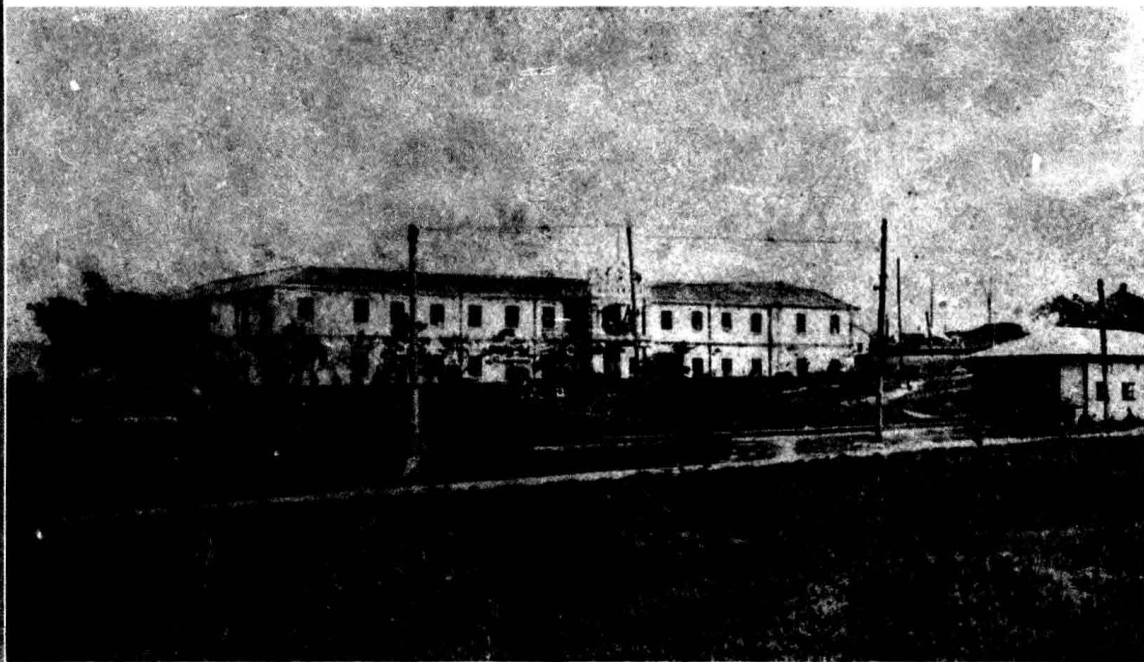
凡修完專門部法律系第三年級課程(即十六班)繼續入大學部第三年級者及前在本校畢業願返校補修大學課程者皆得入此級

(一) 必修科目

外國法	每週四時	教授盧興原
法理學	每週三時	教授盧興原
中國法制史	每週二時	陳寶騏先生
第二外國語(英文)	每週六時	區漢倫先生
判例	每週三時	教授盧興原
社會主義及社會運動	每週四時	教授周佛海
(二) 選修科目(任選其二)		
國際公法判例	每週三時	區漢倫先生

上圖：法科樓

下圖：法科課程指導書(1924年8月)

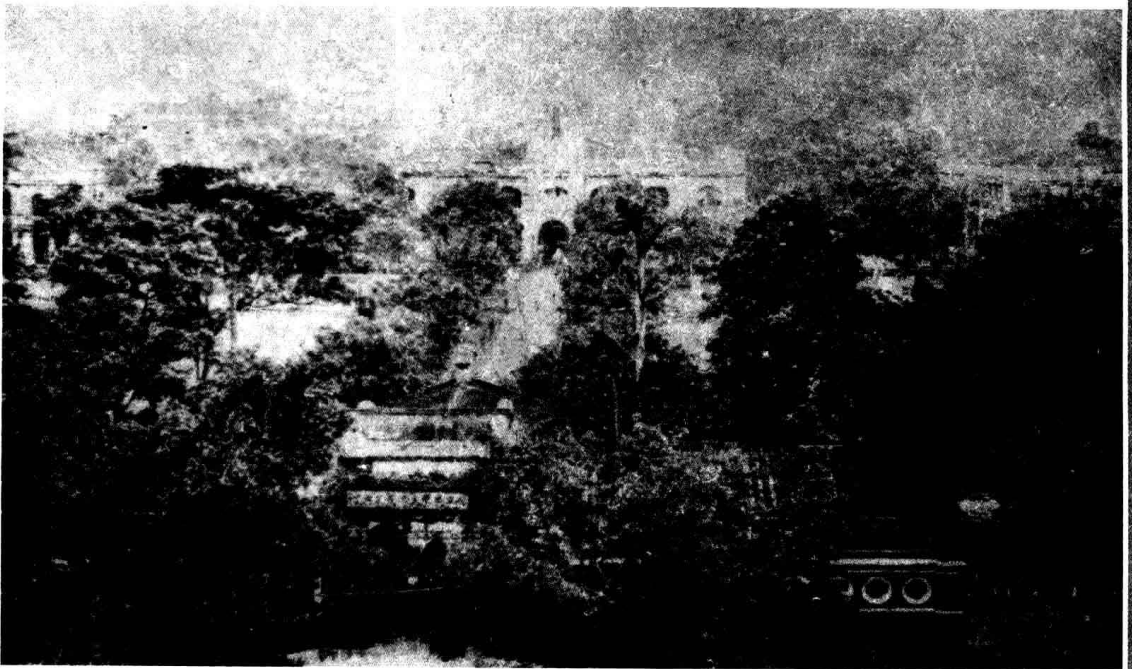
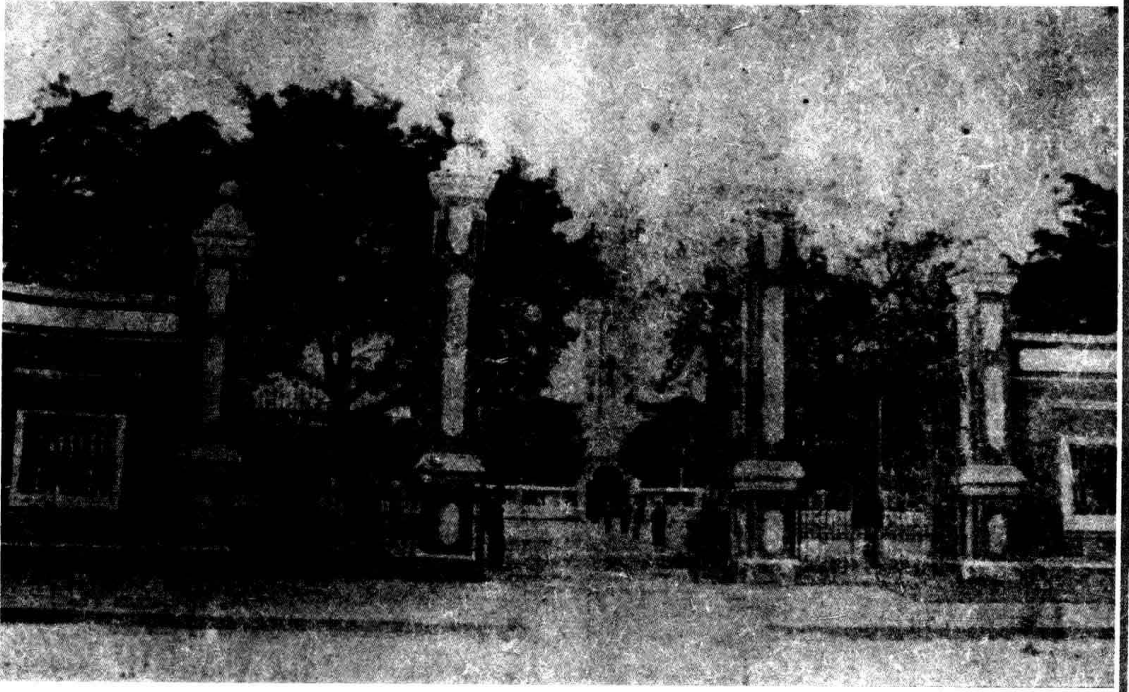


孫中山與中山大學

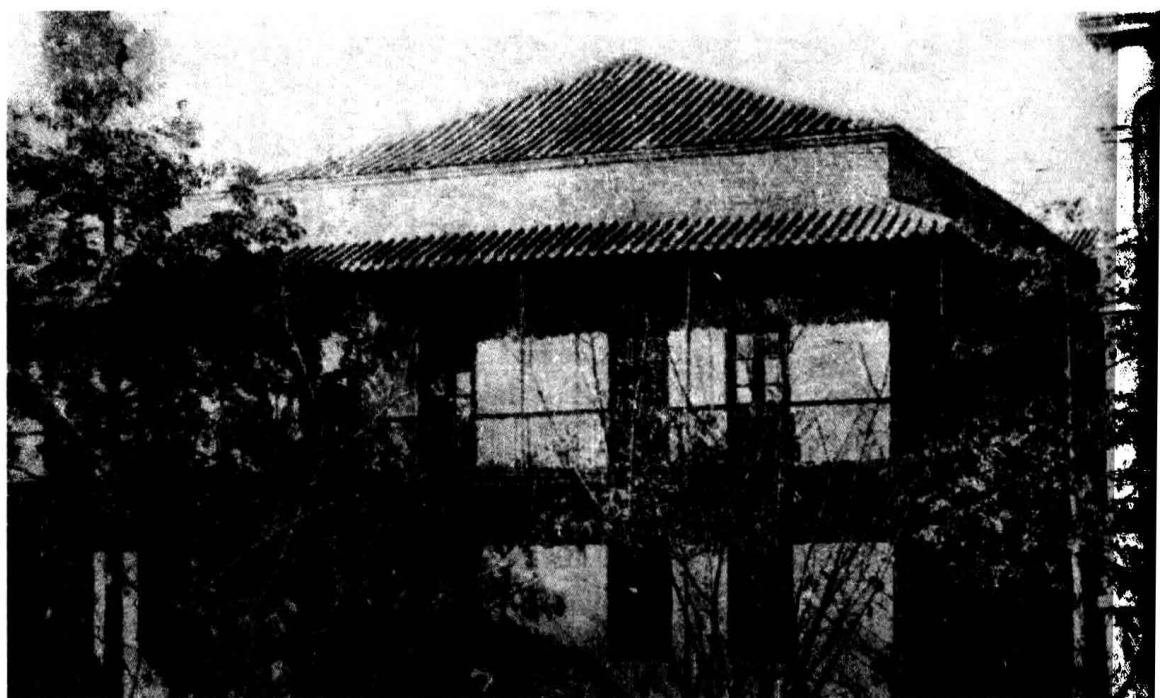


上圖：農科樓

下圖：醫科樓（醫科於1925年7月併入國立廣東大學）



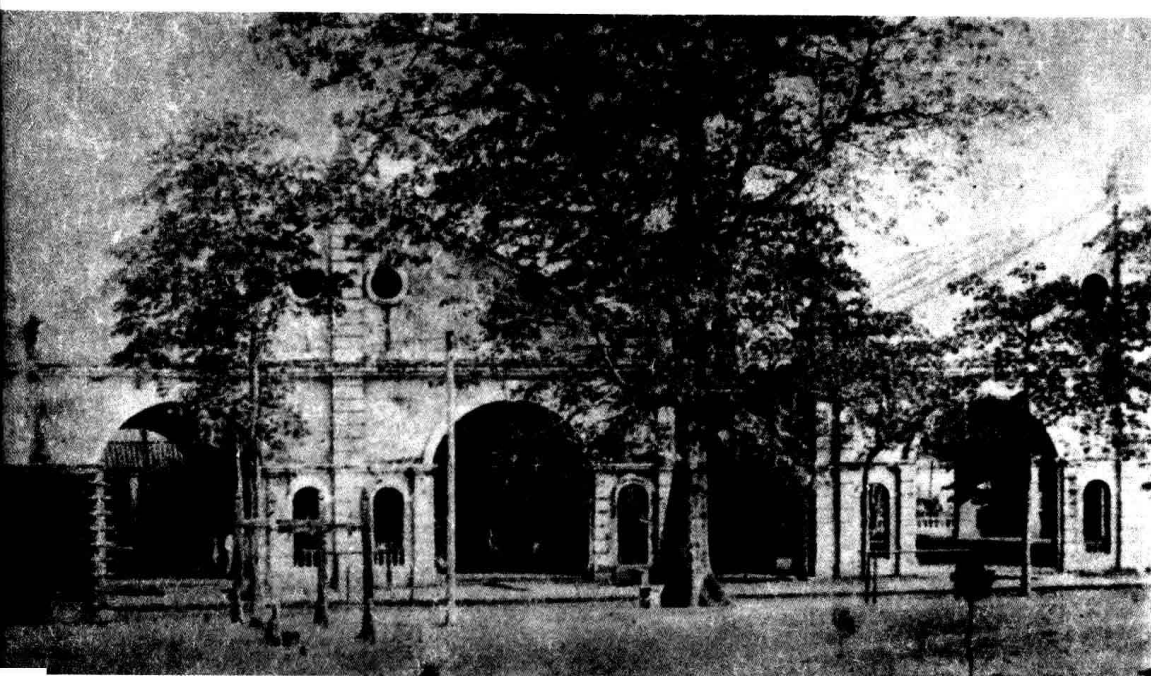
上圖：文明路學校大門
下圖：文明路校園遠眺



孫中山與中山大學

一三

上圖：圖書館總館
下圖：教職員宿舍



上圖：學生宿舍
下圖：風雨操場