

国家教委中小学教材审定委员会审查通过

CHUZHONG DITUCE • CHUZHONG DITUCE

九年义务教育 三年制 初级中学试用
四年制

初中 地图册

第 3 册

中国地图出版社编制出版



目次

中国的疆域和行政区划 1—3

中国的疆域 中国的行政区划

中国的人口和民族 4—9

世界上人口亿以上的国家 中国省级行政单位的人口密度 中国人口密度分布 华侨、外籍华人在世界上的分布 中国民族分布 中国少数民族的宗教信仰和风俗习惯

中国的地形 10—13

中国地形 中国地势沿北纬36°附近剖面图 中国地势三级阶梯示意图 中国几种地形对经济发展的影响 中国主要地震带、火山和泥石流分布

中国的天气和气候 14—20

天气预报过程 天气预报示意符号 中国一月平均气温 影响我国的冬季风 中国七月平均气温 中国温度带 中国年降水量 影响我国的夏季风 中国东部雨带的移动示意图 中国主要气候类型和季风区、非季风区 中国干湿区划分 中国气候特征之一——雨热同期 中国主要气象灾害分布

中国的河流和湖泊 21—25

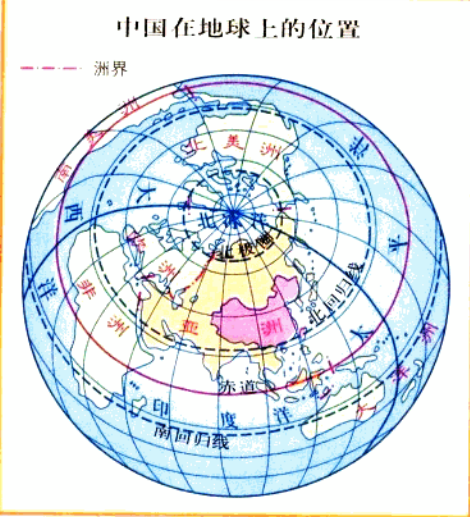
中国水系 中国主要河流长度和主要湖泊面积比较 长江流域 黄河流域 珠江流域 京杭运河

中国的自然资源 26—31

中国资源状况 中国水资源 中国水能资源及其开发 中国土地资源 中国“三北”防护林与土地荒漠化 中国煤、石油、天然气资源 中国金属矿产资源 中国海洋资源



中国的疆域和行政区划



世界上主要国家的面积比较 (平方千米)



中国的疆域和行政区划

中国省级行政单位的面积比较和简称 (万平方千米)

位于西北的省、自治区

中国的行政

1 : 18 000 000

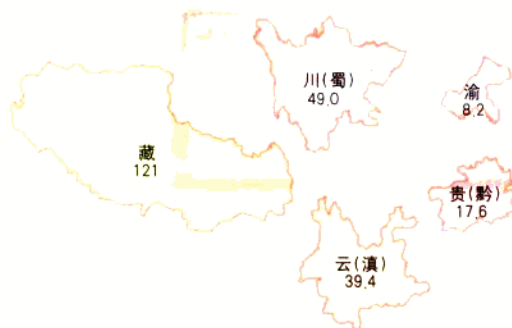
0 180千米

位于北部边境的自治区

新 省级行政单位简称
166 省级行政单位面积

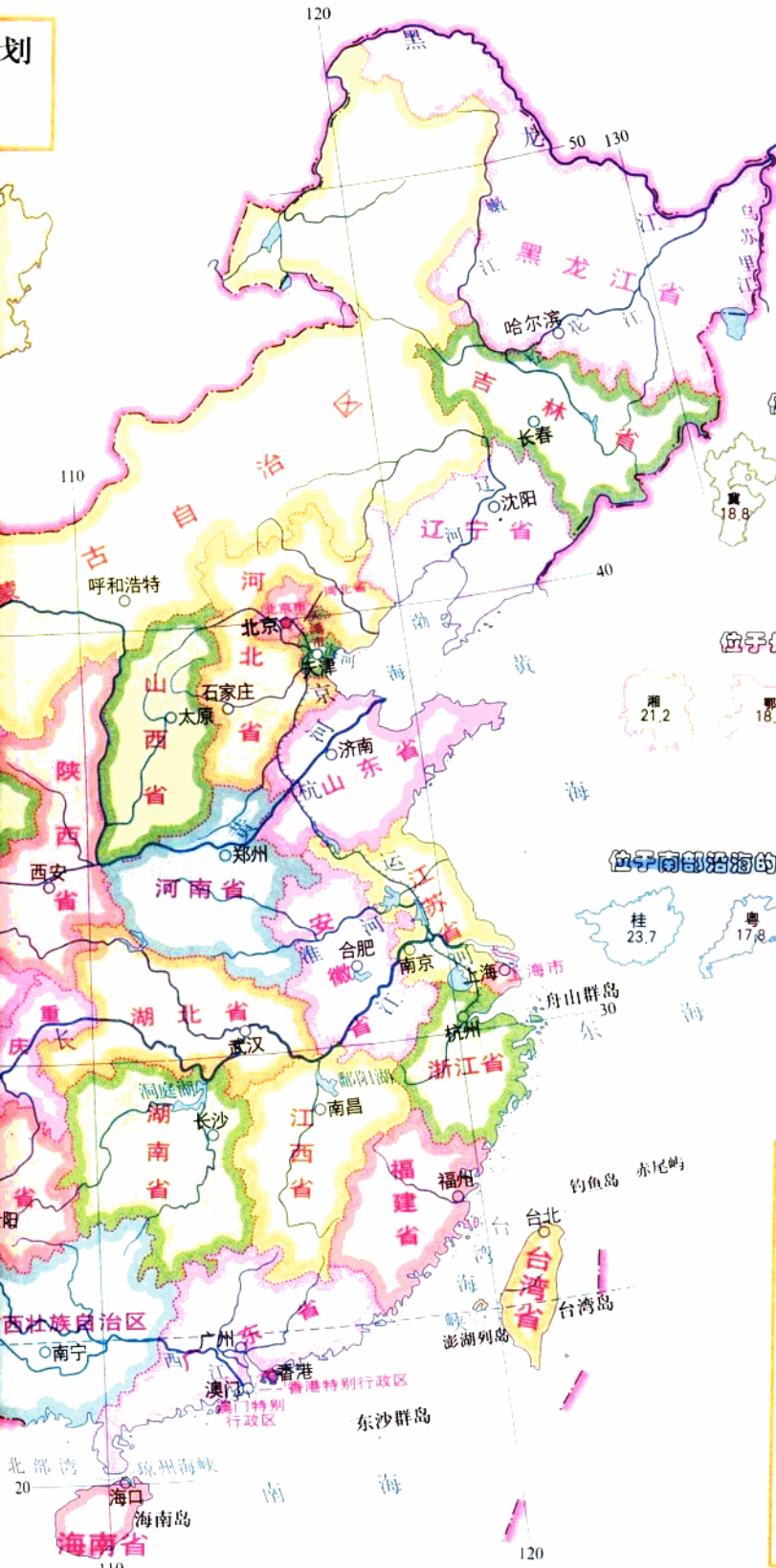


位于西南的省、自治区和直辖市

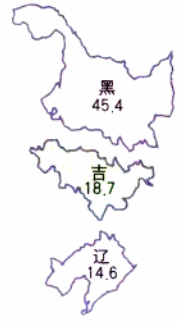


- 省级行政中心
- 省、自治区、直辖市界
- 特别行政区界

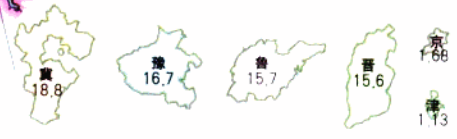
划



位于东北的省



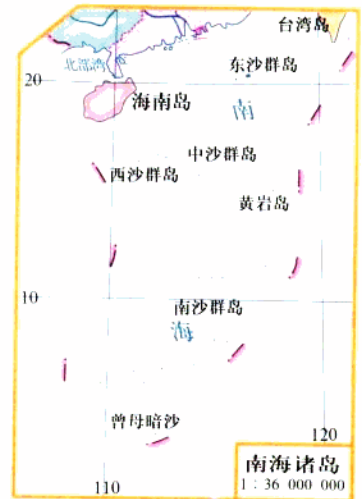
位于黄河中下游的省、直辖市



位于长江中下游的省、直辖市

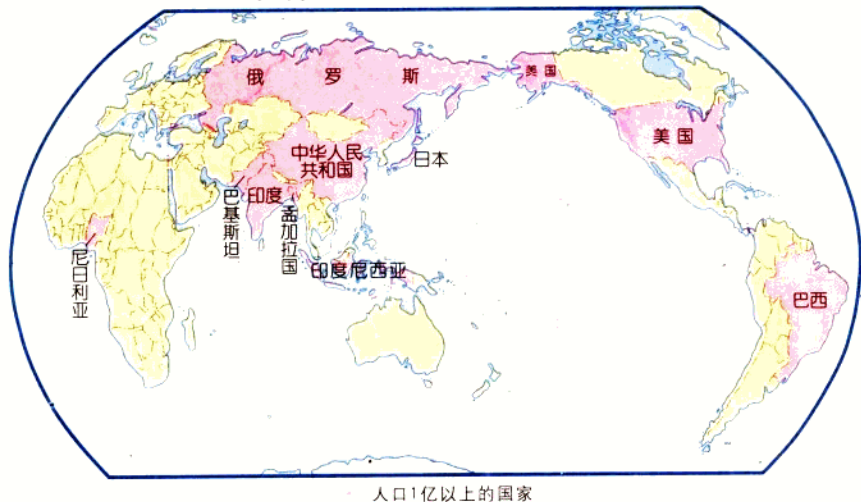


位于南部沿海的省、自治区和特别行政区

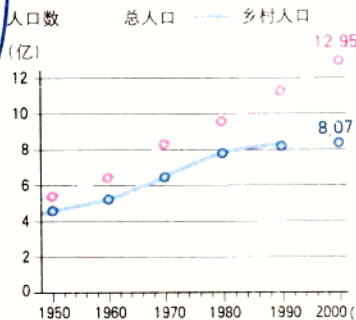


中国的人口和民族

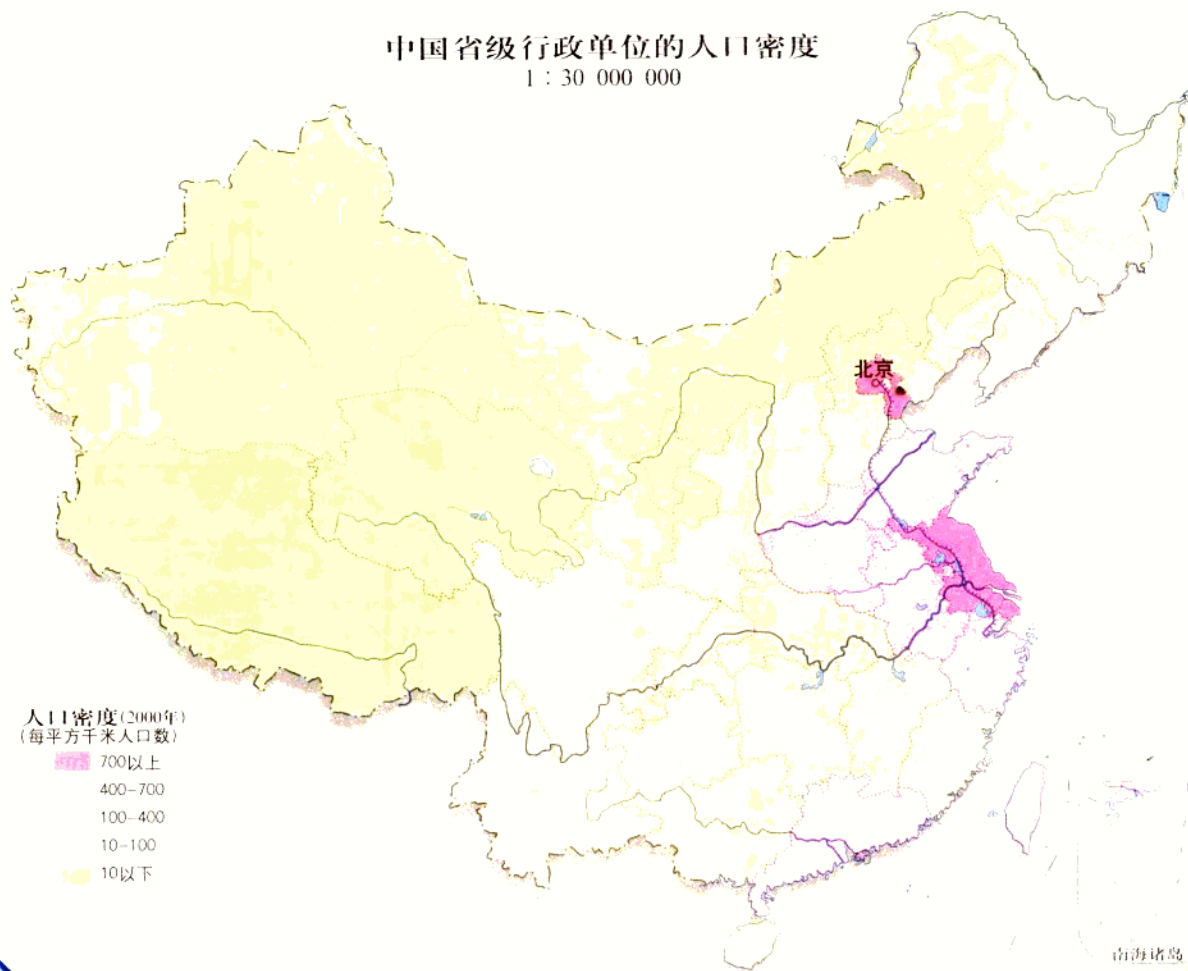
世界上人口1亿以上的国家



新中国人口增长

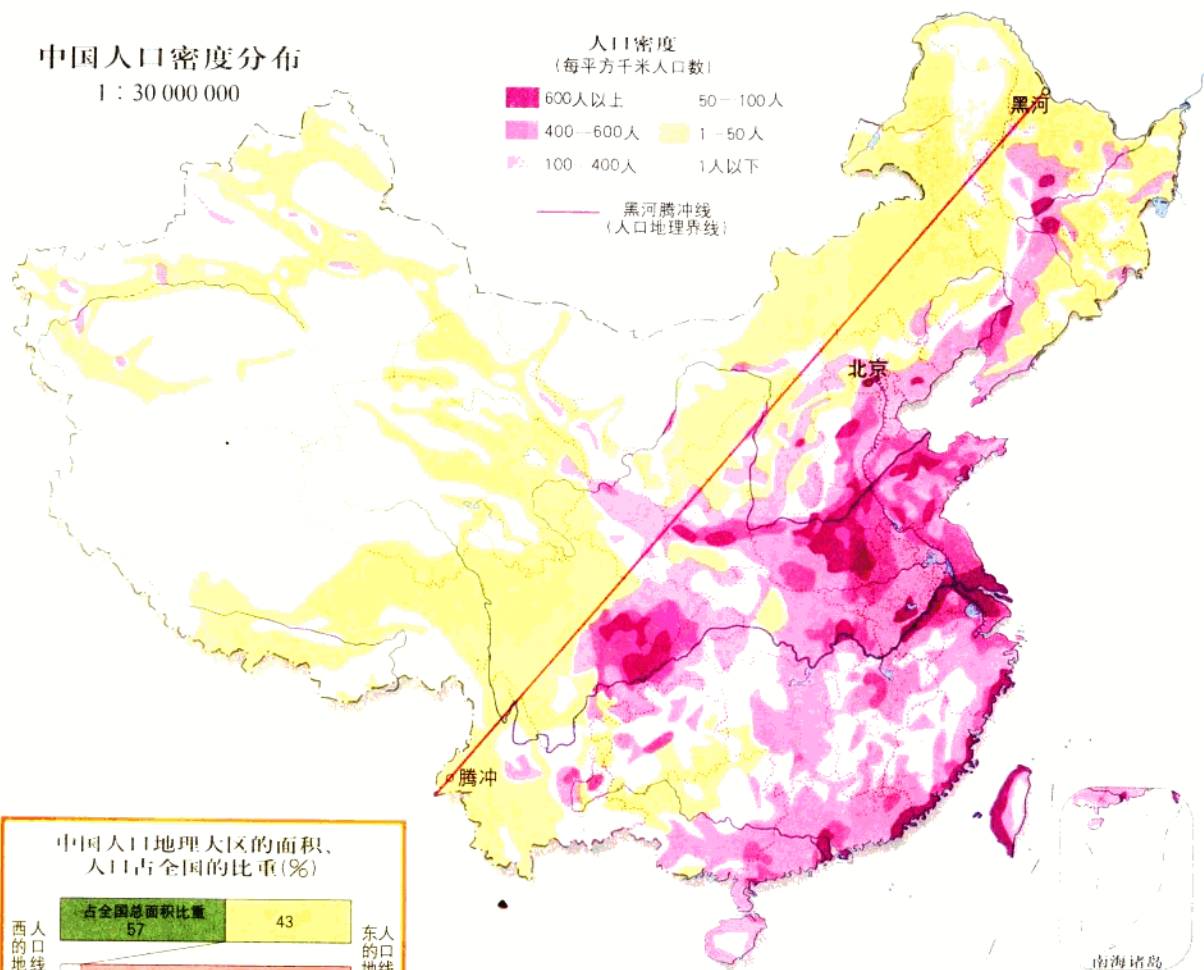


中国省级行政单位的人口密度
1 : 30 000 000

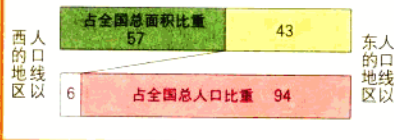


中国人口密度分布

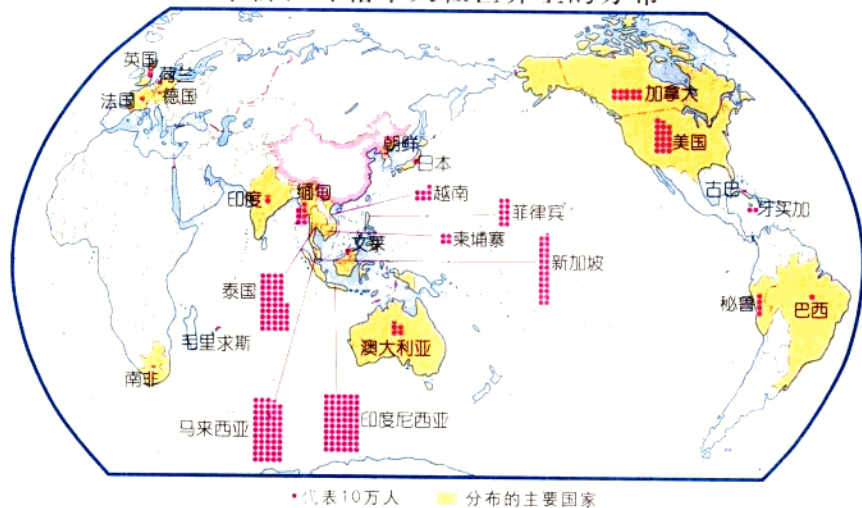
1 : 30 000 000



中国人口地理大区的面积、人口占全国的比重(%)



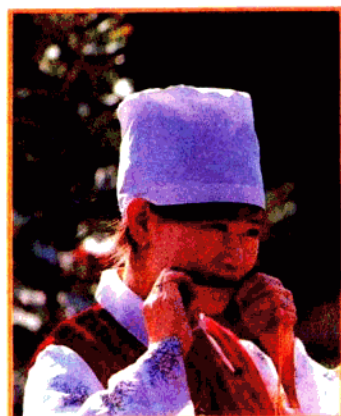
华侨、外籍华人在世界上的分布



我国人口400万以上的少数民族



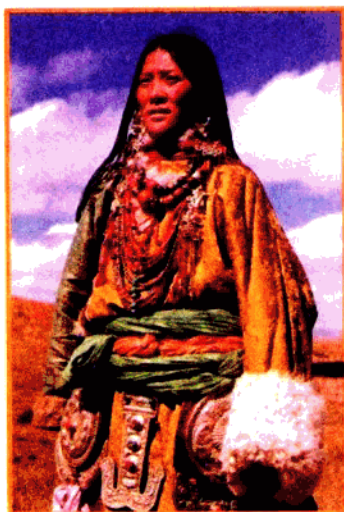
维吾尔族



回族



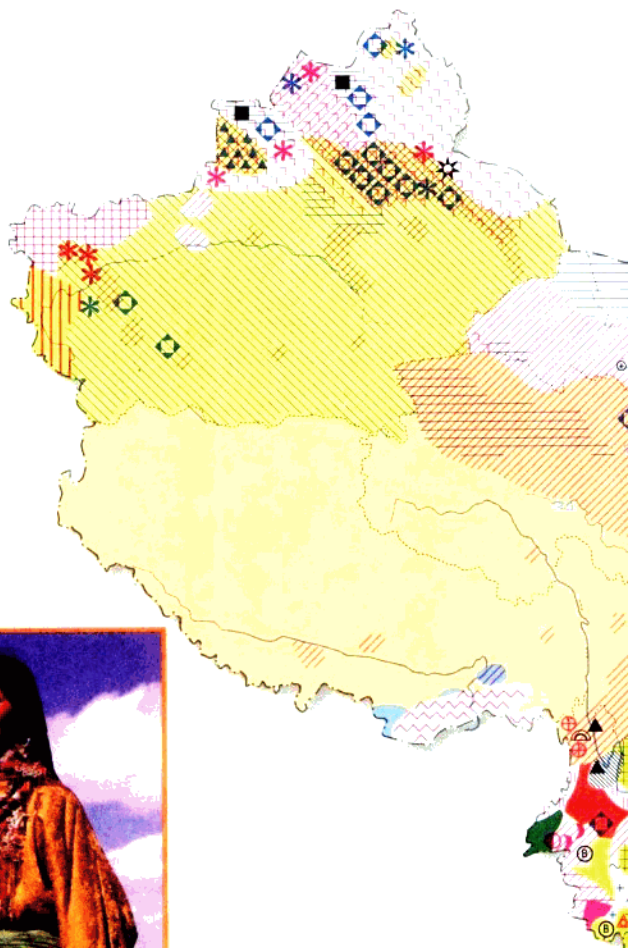
苗族



藏族



彝族

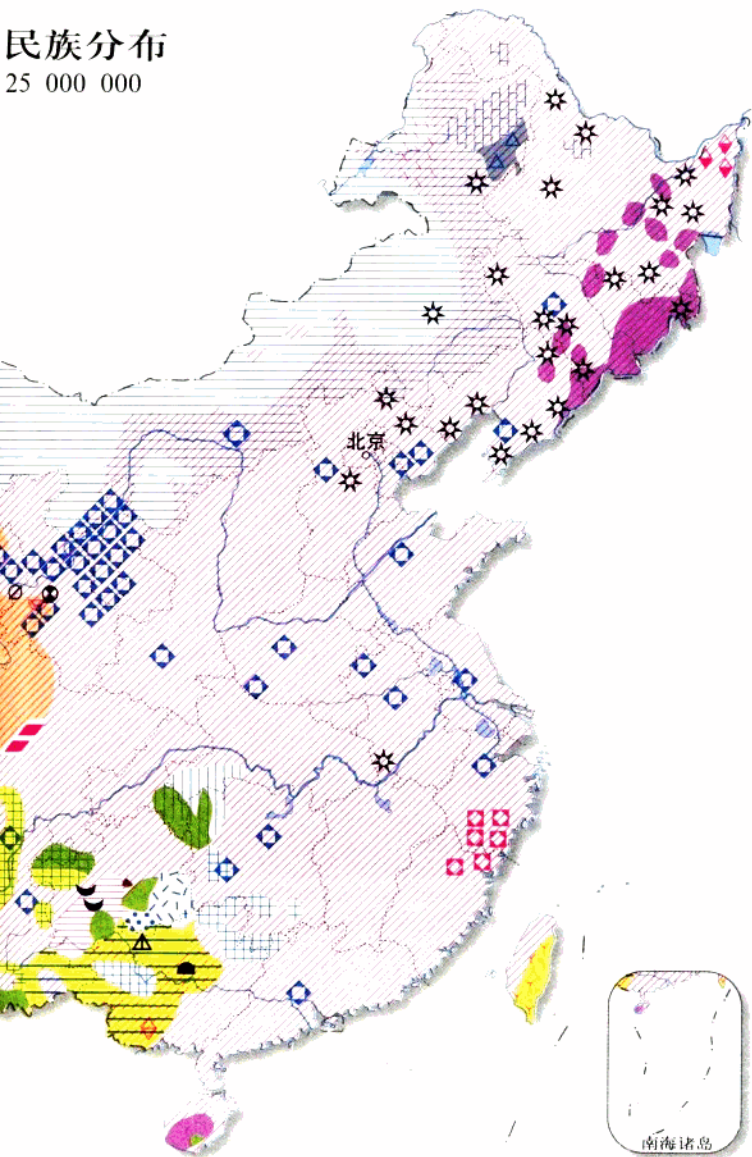


— 人口100万以上的民族

汉藏语系		彝族	
	汉族		傣族
	回族		侬僛族
	满族		纳西族
	壮族		哈尼族
	布依族		拉祜族
	傣族		基诺族
	侗族		白族
	仡佬族		景颇族
	水族		独龙族
	毛南族		羌族
	黎族		普米族
	藏族		珞巴族
	门巴族		怒族
			阿昌族

民族分布

25 000 000



蒙古族	⊕	土族	⊙	布朗族
东乡族	△	达斡尔族	■	俄罗斯族
保安族	▲	锡伯族	■	塔吉克族
赫哲族	▽	鄂伦春族	■	鄂温克族
朝鲜族	■	京族	◇	
南岛语系	■	高山族		
印欧语系	■			
南亚语系	■			
语系未定	◇			

▶ 满族



▶ 蒙古族



▶ 土家族



▶ 壮族





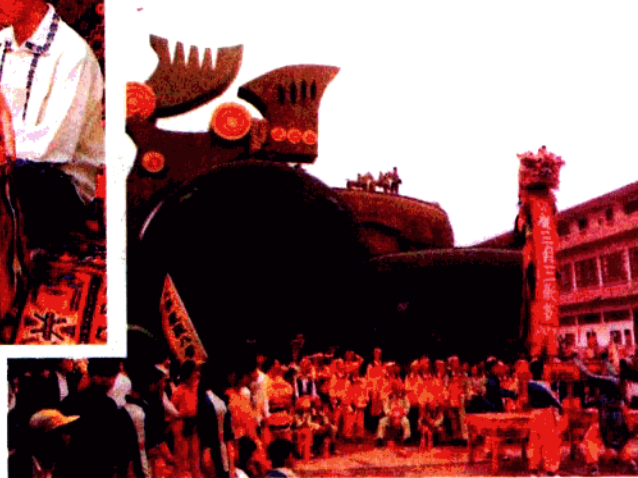
回族群众在清真寺作礼拜



藏族喇嘛在晒佛节用长号吹奏佛乐



乌兹别克族一家人欢庆古尔邦节



壮族的“三月三”歌节

宗教信仰和风俗习惯



蒙古族的那达慕大会



朝鲜族的跳板运动



火把节里彝族人民跳起虎舞



傣族的泼水节

中国的地形

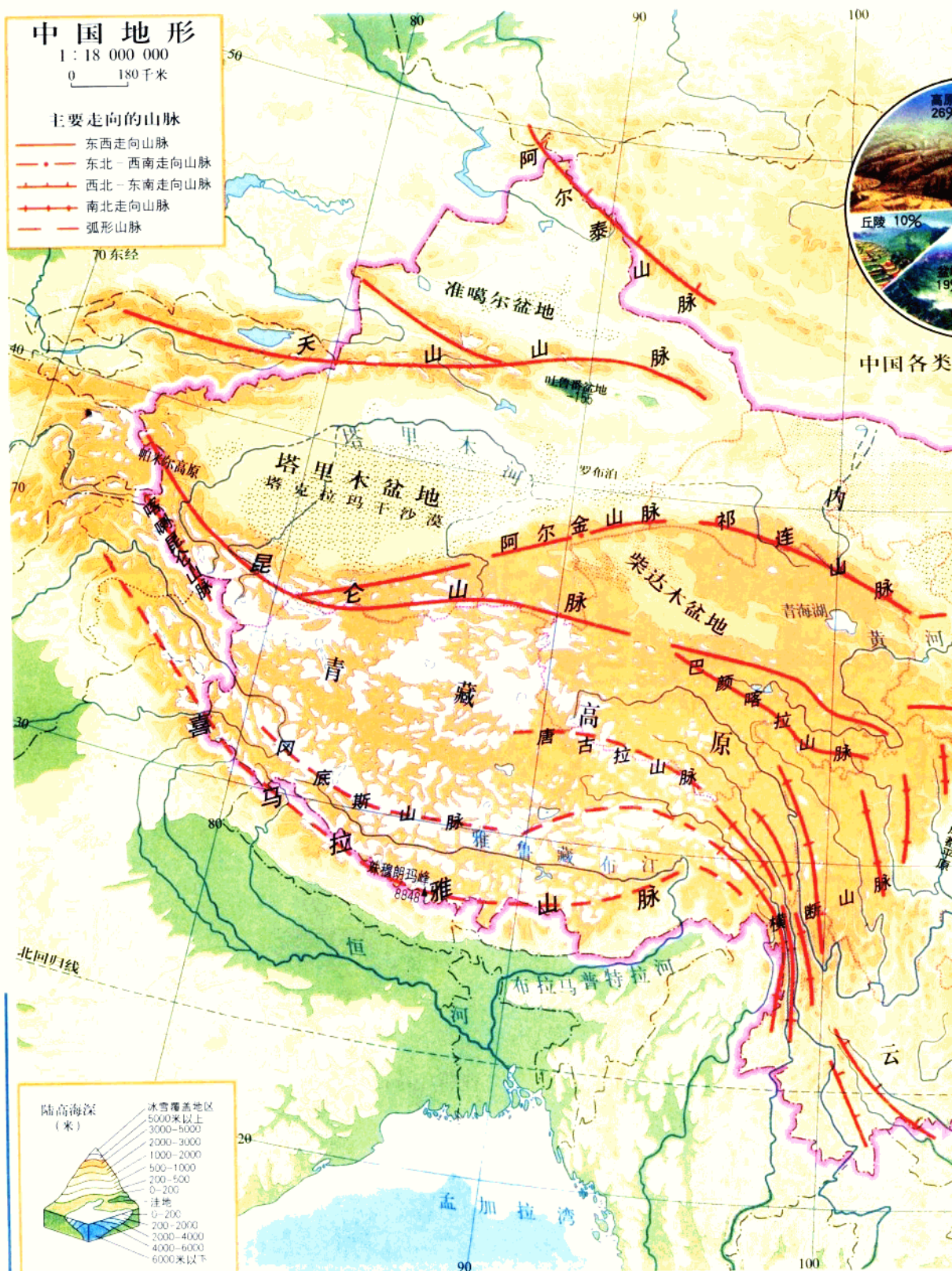
中国地形

1:18 000 000

0 180千米

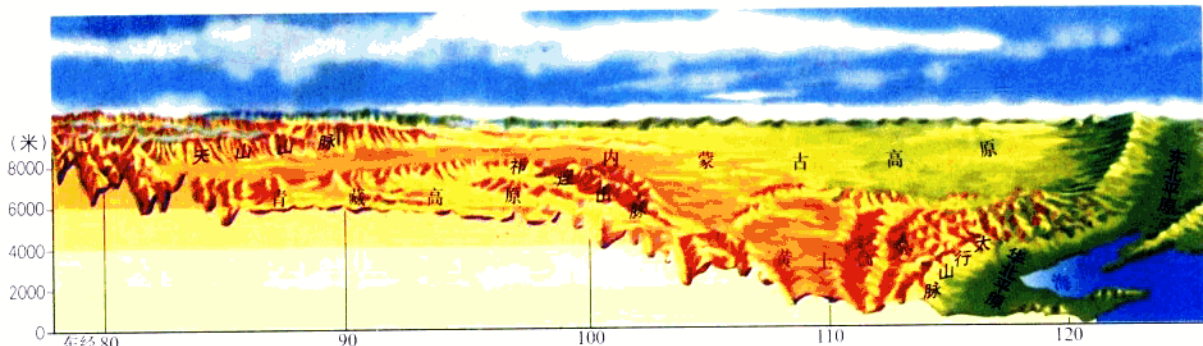
主要走向的山脉

-  东西走向山脉
-  东北-西南走向山脉
-  西北-东南走向山脉
-  南北走向山脉
-  弧形山脉



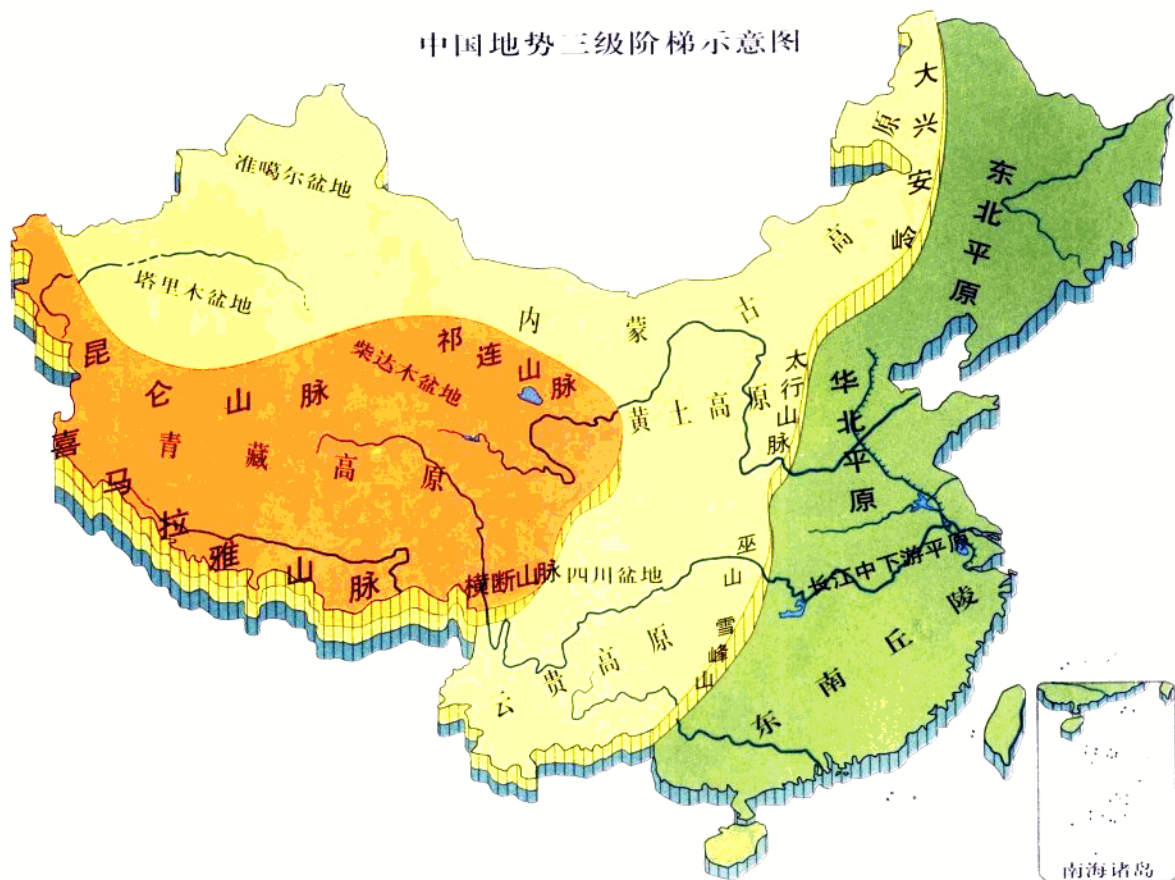


中国的地形



中国地势沿北纬36°附近剖面图

中国地势三级阶梯示意图

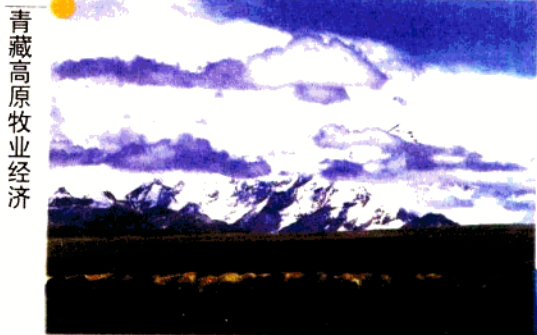


第一级阶梯

第二级阶梯

第三级阶梯

中国几种地形对经济发展的影响

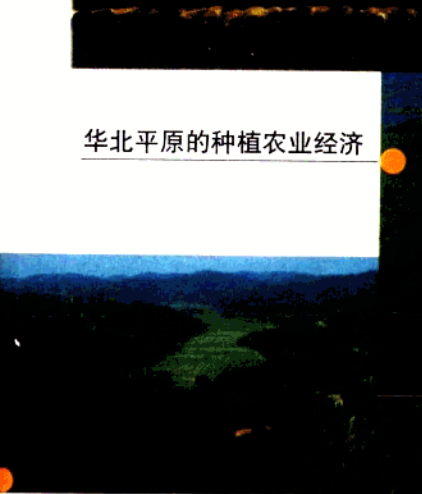


青藏高原牧业经济



大别山区林业经济

华北平原的种植农业经济



南方丘陵梯田的种植农业经济



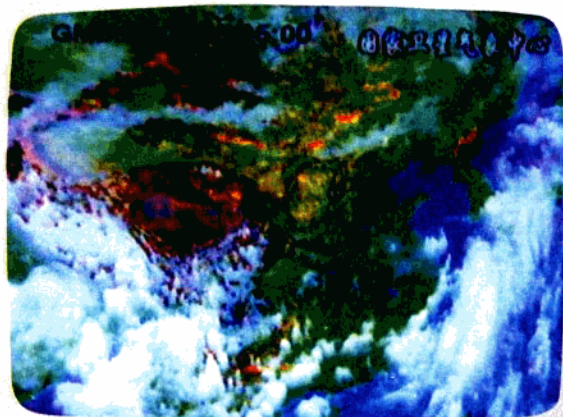
盆地农林并举的经济

中国主要地震带、火山和泥石流分布

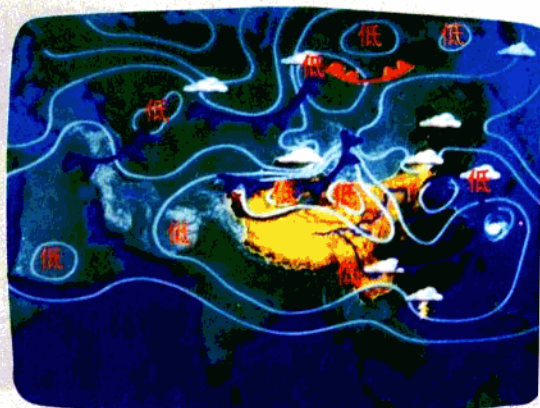
1 : 35 000 000



天气预报过程



卫星云图

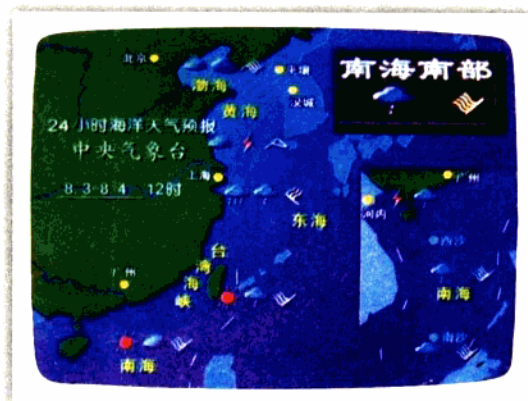


天气形势图

天气预报图



城市天气预报图



海洋天气预报图

天气预报示意符号



晴



多云



雨转晴



阴



阵雨



雷雨



小到中雨



大到暴雨



冰雹



雨夹雪



小雪



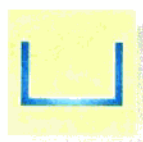
中雪



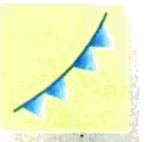
大雪



雾



霜冻



冷锋



暖锋



6级风

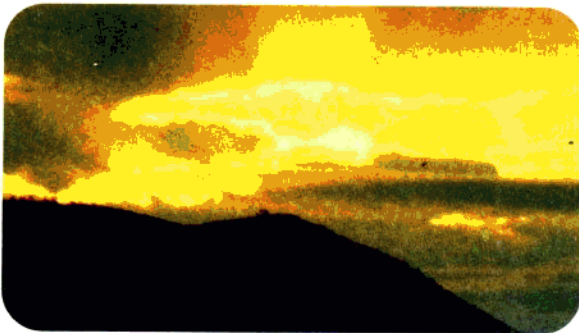


7级风



沙尘暴

晓晴



飓风



急雨



暴雪

