

在线服务： 视频库、源代码库、专业论坛、专家实时支持

SQL Server

数据库应用与开发

网络大讲堂

李有军 郭郑州 等编著



159段全程配音语音教学视频
全书实例源代码，使学习、分析、调试程序更方便

在线服务方式

在线服务网站：www.itzcn.com
QQ群在线服务：45368980、33925615、107423140



清华大学出版社

视频库、源代码库、专业论坛、专家实时支持

SQL Server

数据库应用与开发

网络大讲堂

李有军 郭郑州 等编著



159段全程配音语音教学视频
全书实例源代码，使学习、分析、调试程序更方便

在线服务网站：www.itzcn.com
QQ群在线服务：45368980、33925615、107423140

清华大学出版社
北 京

内 容 简 介

本书全面介绍 SQL Server 数据库应用与开发知识, 全书共分 5 篇 20 章, 内容包括: SQL Server 2005 基础入门篇(第 1~5 章), 介绍数据库基础知识; 数据基本操作篇(第 6~8 章), 介绍数据库查询和数据操作知识; Transact-SQL 语言篇(第 9~12 章), 介绍 Transact-SQL 语言应用知识; SQL Server 2005 数据库设计与维护篇(第 13~19 章), 介绍操作架构、索引和视图, 锁和事务的作用, 备份与恢复数据库和数据库的高级应用; 综合实例篇(第 20 章), 介绍数据库的综合应用案例。本书配套网站 www.itzcn.com 提供了配套学习资源和在线互动学习平台, 帮助读者实现交互式学习模式。

本书可以作为 SQL Server 2005 的入门学习书籍, 也可以帮助中级读者提高数据库应用与开发技能, 掌握面向实践的数据库操作技能。

本书封面贴有清华大学出版社防伪标签, 无标签者不得销售。

版权所有, 侵权必究。侵权举报电话: 010-62782989 13701121933

图书在版编目(CIP)数据

SQL Server 数据库应用与开发网络大讲堂 / 李有军等编著. —北京: 清华大学出版社, 2011.1
ISBN 978-7-302-23972-7

I. ①S… II. ①李… III. ①关系数据库—数据库管理系统, SQL Server IV. ①TP311.138

中国版本图书馆 CIP 数据核字(2010)第 205111 号

责任编辑: 夏兆彦

责任校对: 徐俊伟

责任印制: 王秀菊

出版发行: 清华大学出版社

地 址: 北京清华大学学研大厦 A 座

<http://www.tup.com.cn>

邮 编: 100084

社 总 机: 010-62770175

邮 购: 010-62786544

投稿与读者服务: 010-62795954, jsjic@tup.tsinghua.edu.cn

质 量 反 馈: 010-62772015, zhiliang@tup.tsinghua.edu.cn

印 刷 者: 清华大学印刷厂

装 订 者: 三河市金元印装有限公司

经 销: 全国新华书店

开 本: 190×260 印 张: 44.25 字 数: 1102 千字

附光盘 1 张

版 次: 2011 年 1 月第 1 版

印 次: 2011 年 1 月第 1 次印刷

印 数: 1~4000

定 价: 79.00 元

前 言

在信息技术广泛应用的今天，数据库技术作为数据管理的核心技术在社会的各个领域发挥着强大的作用。SQL Server 2005 是由 Microsoft 发布的关系型数据库管理系统产品，它基于 SQL Server 2000 的强大功能，为用户提供了一个完整的数据管理和分析解决方案。

1. 本书内容

第一篇：SQL Server 2005 基础入门篇（第 1~5 章）。本篇是数据库的基础，首先介绍如何正确地安装、使用和卸载 SQL Server 2005、数据库的组成、创建数据库、操作数据库等；然后介绍如何在数据库中创建数据表、字段的数据类型及其他属性和维护数据表；接下来详细介绍 SQL Server 2005 的数据完整性，如空值、自增列的创建等；最后讲述了创建角色和登录账户、改变登录方式和设置权限等安全机制。

第二篇：数据基本操作篇（第 6~8 章）。本篇主要偏向于对数据基本操作的讲述。包括关于 SELECT 语句的单表查询、多表查询、联合查询、子查询，以及如何使用 INSERT 语句、UPDATE 语句和 DELETE 语句来操作数据。

第三篇：Transact-SQL 语言篇（第 9~12 章）。本篇不仅对 Transact-SQL 语言进行详细的介绍，而且也讲述数据库对象。首先介绍 Transact-SQL 语言中的变量、表达式、运算符和控制语句；接着介绍数据库的对象，包括函数的使用、用户自定义函数、SQL Server 中的游标、存储过程的创建、修改和使用、触发器的作用和类型以及创建不同种类的触发器等。

第四篇：SQL Server 2005 数据库设计与维护篇（第 13~19 章）。本篇是本书的重点之一。首先介绍操作架构、索引和视图；然后介绍锁的使用、事务的作用和分类以及如何备份与恢复数据库；接着介绍自动化 SQL Server 2005 数据库，包括配置报表服务器、创建报表、发布报表；然后介绍使用 .NET 访问 SQL Server 2005 数据库，SMO 应用；最后介绍数据库的高级应用，如如何实施复制、监视活动状态、提高和优化 SQL Server 的性能等。

第五篇：综合实例篇（第 20 章）。本篇是对数据库的综合应用，通过 RSS 阅读器来介绍如何使用 ASP.NET 来访问数据库，并对数据进行操作：如执行查询、显示结果和调用存储过程等。

2. 本书特色

本书引用大量来自一线论坛的问题来进行讲解，力求通过读者实际操作时的问题使读者更容易地掌握 SQL Server 2005 的管理操作。本书难度适中，内容由浅入深，实用性强，覆盖面广，条理清晰。

- **结构独特** 通过“问题描述→解决方法→知识扩展→触类旁通”的形式将每个知识点与实际应用中的问题相结合。
- **形式新颖** 用准确的语言总结概念、用直观的图示演示过程、用详细的注释解释代码、用形象的比喻帮助记忆。

- **技术文档** 将一些非常简单的知识点或者理论性的内容安排在这里。通常这些文档没有具体的实际问题，但是读者又必须了解，如一些概念和术语。
- **内容丰富** 涵盖了 SQL Server 2005 实际开发中所遇到安装、数据查询、数据库开发、数据库分析和管理等方面的热点问题。
- **随书光盘** 本书为实例配备了视频教学文件，读者可以通过视频文件更加直观地学习 SQL Server 的使用知识。
- **网站技术支持** 读者在学习或者工作的过程中，如果遇到实际问题，可以直接登录 www.itzcn.com 与我们联系，作者会在第一时间内给予帮助。
- **贴心的提示** 为了便于读者阅读，全书还穿插着一些技巧、提示等小贴士，体例约定如下。
 - 提示** 通常是一些贴心的提醒，让读者加深印象或提供建议，或者是解决问题的方法。
 - 注意** 提出学习过程中需要特别注意的一些知识点和内容，或者相关信息。
 - 技巧** 通过简短的文字，指出知识点在应用时的一些小窍门。

3. 读者对象

本书具有知识全面、实例精彩、指导性强的特点，力求以全面的知识性及丰富的实例来指导读者透彻地学习 SQL Server 2005 各方面的知识。本书可以作为 SQL Server 2005 的入门学习书籍，也可以帮助中级读者提高数据库应用与开发技能，掌握面向实践的数据库操作方法。

本书适合以下人员阅读学习。

- 数据库管理人员。
- 数据库开发人员。
- 系统维护人员。
- 数据库初学者。
- 各大中专院校的在校学生和相关授课教师。

除了封面署名人员之外，参与本书编写的还有于永军、张秋香、李乃文、张仕禹、夏小军、赵振江、李振山、李文才、吴越胜、李海庆、何永国、李海峰、陶丽、吴俊海、安征、张巍屹、崔群法、王咏梅、康显丽、辛爱军、牛小平、贾栓稳、王立新、苏静、赵元庆、郭磊、徐铭、李大庆、王蕾、张勇、郝安林、郭新志、牛丽平、唐守国等。在编写过程中，难免会有疏漏之处，欢迎读者与我们联系，帮助我们改正提高。

编者
2010年8月

目 录

第一篇 SQL Server 2005 基础入门篇

第 1 章 SQL Server 2005 简介	2	3.2 关于 SQL Server 2005 创建表的问题	58
1.1 安装 Visual Studio 2005 会自带 SQL Server 2005, 还需要再安装吗?	2	3.3 SQL Server 2005 如何用 SQL 语句 修改表名?	64
1.2 无法连接到服务器实例问题?	7	3.4 关于 sp_rename 的一点迷惑	65
1.3 在 SQL Server 2005 中为什么看不到 “企业管理器”?	11	3.5 在一个已经有内容的表里, 怎样修改列的 数据类型?	67
1.4 SQL Server 2005 如何在本地远程控制 服务器上的数据库?	13	3.6 怎样删除一个字段?	69
1.5 使用 127.0.0.1 无法访问连接到数 据库?	16	3.7 如何用 SQL 语言删除一个表?	70
1.6 如何使用 SQL Server Profiler?	21	3.8 创建临时表问题	71
1.7 SQL Server Business Intelligence Development Studio 是做什么的啊?	24	3.9 数据类型 decimal 与 numeric 有何 区别?	73
1.8 SQL Server 2005 怎样才能完全卸载?	25	3.10 char、varchar、nchar 和 nvarchar 四者的区 别是什么?	75
第 2 章 SQL Server 2005 数据库管理	28	3.11 谁能给我讲讲 varbinary(max)类型?	76
2.1 无法创建数据库	28	3.12 datetime 格式插入问题	78
2.2 如何使用 T-SQL 语句扩大数据库?	34	3.13 为何要创建用户自定义数据类型?	79
2.3 用 SQL 命令修改数据库	37	3.14 SQL 创建自定义数据类型问题	82
2.4 在 SQL Server 2005 中, 怎样压 缩数据库?	40	3.15 xml 数据类型是怎样的一个概念?	84
2.5 关于 DBCC SHRINKFILE 的问题	43	第 4 章 维护 SQL Server 2005 数据完整性	87
2.6 怎样在存储过程中修改数据库名称?	45	4.1 SQL Server 数据库中有哪几种约束? 各有 什么作用?	87
2.7 分离数据库与删除数据库的区别	46	4.2 SQL 如何将一普通属性设置为 PRIMARY KEY?	88
2.8 如何使用存储过程附加数据库?	48	4.3 我想删除主键, 请问这句 SQL 语句错 在哪儿?	92
2.9 非正常关机导致数据库状态为可疑	51	4.4 创建 FOREIGN KEY 约束的问题?	93
2.10 数据库快照的工作原理	54	4.5 SQL 语句中如何为新增列指定为 NOT NULL?	96
第 3 章 SQL Server 2005 数据表管理	57	4.6 SQL Server 中 IDENTITY (1,1) 作用是什么?	98
3.1 在 SQL Server 2005 中, 怎么创建表啊?	57		

4.7 SQL 中 DEFAULT 问题	100	使用?	128
4.8 SQL Server 2005 中 CHECK 约束的用法	104	5.4 登录账户创建后, 如何管理账户?	130
4.9 怎样删除表中列的 UNIQUE 约束?	107	5.5 用 SQL 语句添加 Windows 登录用户问题	132
4.10 如何使用 SQL 语句重命名表?	110	5.6 sp_revokelogin 的问题	135
4.11 在 SQL 中怎么用语句创建规则?	110	5.7 SQL Server 2005 只能以 master 作为默认数据库吗?	137
4.12 CREATE DEFAULT 语句	116	5.8 如何删除数据库用户?	141
4.13 SQL Server 2005 数据库关系图有什么作用?	119	5.9 如何为新建用户添加服务器角色?	143
第 5 章 SQL Server 2005 的安全机制	122	5.10 关于创建数据库角色的问题	146
5.1 SQL Server 里面两种身份验证方式有什么不同?	122	5.11 如何用存储过程查看用户自定义的数据库角色权限?	149
5.2 SQL Server 2005 新创建的登录名无法登录	126	5.12 应用程序角色是如何工作的?	153
5.3 创建 Windows 登录账户后, 如何		5.13 SQL Server 2005 GRANT 语句出错	157
		5.14 DENY 与 REVOKE 的区别是什么啊?	159

第二篇 数据基本操作篇

第 6 章 数据查询	164	第 7 章 高级查询	203
6.1 如何获取数据表中的所有内容?	164	7.1 如何提取各个表中与条件相匹配的所有数据行?	203
6.2 如何过滤重复元组?	166	7.2 如何返回至少一个表或视图中的所有行?	206
6.3 如何获取数据表的前 N 行数据?	169	7.3 如何返回两个表中所有行可能的组合?	210
6.4 如何对表中的数据定义别名?	172	7.4 如何对同一个表进行多表查询?	211
6.5 如何对表中的数据求和?	174	7.5 如何并列查询多表数据?	213
6.6 如何检索表中的行和列?	177	7.6 如何只获取多表中相交部分数据?	217
6.7 如何查询符合条件的数据信息?	178	7.7 如何获取多个表中数据的差集?	219
6.8 如何查询固定范围内的数据信息?	181	7.8 如何获取表中特殊的数据行?	221
6.9 如何对指定多个查询条件进行查询?	184	7.9 如何验证子查询是否存在返回行?	224
6.10 如何对某一个集合进行查询?	186	7.10 如何获取符合条件的数据信息?	228
6.11 如何对表中的空值查询?	187	7.11 如何获取单值子查询?	230
6.12 如何实现模糊查询功能?	189	7.12 如何进行多层次查询?	232
6.13 如何对表中的数据进行排序?	191	7.13 何为相关子查询?	235
6.14 如何对表中的数据进行分组管理?	194		
6.15 如何在分组后对数据进行条件查询?	196		
6.16 如何实现 XML 格式的数据输出?	199		

第 8 章 操作数据 239

- 8.1 新建 MissingPersonReport 表并插入一条数据 239
- 8.2 复制一个表中的数据并添加到另一个表中 242

- 8.3 将一个表中的所有数据存放到临时表中 245
- 8.4 如何更新数据表中的记录? 248
- 8.5 更新数据表的前 10 行记录 254
- 8.6 如何删除表中的重复数据? 256
- 8.7 如何删除基于其他表中的数据行? 259

第三篇 Transact-SQL 语言篇

第 9 章 Transact-SQL 编程基础 262

- 9.1 如何在 Transact-SQL 中存储临时数据? 262
- 9.2 有关 Transact-SQL 中表达式的问题 267
- 9.3 如何对表中的数据进行计算? 270
- 9.4 如何比较数据的大小? 272
- 9.5 如何对变量进行赋值? 274
- 9.6 如何对表达式进行位操作? 275
- 9.7 如何对表中数据进行逻辑运算? 278
- 9.8 如何连接表中字符串? 280
- 9.9 Transact-SQL 运算符优先级别问题 281
- 9.10 如何使 Transact-SQL 代码更加具有层次性? 283
- 9.11 如何根据不同的条件输出不同的信息? 286
- 9.12 如何按照条件判断结果? 288
- 9.13 如何在 Transact-SQL 中实现定时更新数据功能? 290
- 9.14 如何自定义 SQL 语句的执行时间? 293
- 9.15 如何在程序执行时跳转至某一个特定语句? 295
- 9.16 Transact-SQL 语言中的异常处理 297

第 10 章 Transact-SQL 高级应用 299

- 10.1 关于数据统计问题 299
- 10.2 去掉绝对值相等的记录 307
- 10.3 如何替换字段值? 311

- 10.4 查询本月 25 日到上月 26 日之间的记录 317
- 10.5 求出每个值与其所在列平均值的乘积 319
- 10.6 内联表值自定义函数 326
- 10.7 使用 CLR 函数实现字符串排序 329
- 10.8 有关游标使用的问题 333

第 11 章 存储过程 340

- 11.1 存储过程的作用 340
- 11.2 查看 SQL 使用量 341
- 11.3 如何创建存储过程 344
- 11.4 创建带参数的存储过程 347
- 11.5 怎样执行有参数的存储过程 351
- 11.6 存储过程加密问题 355
- 11.7 什么是临时存储过程? 356
- 11.8 嵌套存储过程问题 357
- 11.9 创建存储过程时出现同名存储过程 361
- 11.10 如何查看存储过程信息? 363
- 11.11 如何编写 CLR 存储过程及如何调用? 364

第 12 章 触发器 372

- 12.1 插入数据时同步更新关联表 372
- 12.2 与更新数据同步更新相关数据表 376
- 12.3 如何删除数据表内容 379
- 12.4 如何动态更新视图中的数据? 381
- 12.5 如何禁止用户修改数据库中的所有数据 385



12.6	删除数据时如何同步删除其他相关联表的数据?	387	12.9	同名触发器的处理	395
12.7	如何实现触发器的递归调用?	390	12.10	如何在删除数据时暂时禁用触发器?	397
12.8	如何查看当前数据表上的所有触发器?	393	12.11	如何处理过期的触发器?	399
			12.12	如何在 C#语言中创建触发器?	401
 第四篇 SQL Server 2005 数据库设计与维护篇 					
第 13 章	操作架构、索引和视图	406	15.2	如何查找备份设备?	478
13.1	使用 CREATE SCHEMA 创建架构出错	406	15.3	如何对数据库执行第一次备份?	481
13.2	创建基于多表的视图	413	15.4	如何只备份最近修改的数据库数据?	487
13.3	修改创建好的视图	419	15.5	如何备份用户对数据的操作?	492
13.4	通过视图向基表中插入数据	421	15.6	执行数据库完整备份非常慢怎么办?	497
13.5	如何提高查询性能?	424	15.7	如何为数据库选择最优备份策略?	501
13.6	请教聚集索引和非聚集索引的区别	425	15.8	数据库数据文件损坏的解决办法	504
13.7	如何创建索引?	428	15.9	如何只恢复数据库中部分错误数据?	512
13.8	管理索引	432	15.10	如何快速复制数据库中的数据?	515
13.9	帮忙测试一下 varchar(max)的全文索引	436	第 16 章	自动化 SQL Server 2005 数据库	523
第 14 章	事务和锁	444	16.1	SQL Server 2005 如何自动收缩数据库?	523
14.1	事务的概念	444	16.2	如何将自动化执行情况通知管理员?	530
14.2	SQL Server 2005 中事务模式的种类	445	16.3	在 SQL Server 2005 如何实现自动化?	538
14.3	如何创建显示事务?	446	16.4	如何定时自动备份数据库?	544
14.4	在回滚事务时, 能回滚到保存事务点吗?	453	16.5	如何自动监视数据库数据文件?	551
14.5	嵌套事务问题	454	16.6	如何自动实现详细的数据库备份策略?	555
14.6	XACT_ABORT ON 的用法	460	第 17 章	使用 SQL Server 2005 服务平台	563
14.7	如何判定在 SQL Server 中更新数据时加行锁还是表锁?	463	17.1	如何配置报表服务器?	563
14.8	锁不住的查询	465	17.2	如何创建一个报表?	568
14.9	如何防止和解决死锁?	472	17.3	如何配置 IIS 服务?	577
第 15 章	备份与恢复数据库	474	17.4	如何配置报表服务器?	580
15.1	数据库备份文件通常存放在哪里?	474	17.5	如何维护报表?	583
			17.6	如何管理已发布的报表?	587

17.7	如何创建包?	592
17.8	如何运行包?	596
第 18 章	实用 SQL Server 2005 开发技术	600
18.1	ADO.NET 是否能完全取代 ADO	600
18.2	与数据库连接问题	602
18.3	关于 ASP.NET 如何存储和读取连接字符串问题	607
18.4	从数据库中获取数据的问题	610
18.5	ExecuteReader()方法要求已打开且可用的连接	614
18.6	关于 SqlDataAdapter 的问题	617
18.7	ADO.NET 如何调用存储过程?	620
18.8	ADO.NET 事务与 SQL 事务的区别	623
18.9	使用 SMO 运行 INSERT 脚本很慢	625

第 19 章	SQL Server 2005 高级应用	634
19.1	SQL 2005 中的几种复制技术及其特点	634
19.2	SQL Server 2005 数据库复制为什么不成功?	636
19.3	SQL Server 2005 数据库优化方法	643
19.4	如何释放 SQL Server 2005 占用的内存?	646
19.5	如何启动 sqlcmd 实用工具并连接到 SQL Server 的默认实例	647
19.6	SQL 中 APPLY 的一点问题, 求助中	650
19.7	ROW_NUMBER、RANK、DENSE_RANK 和 NITLE	653
19.8	在 SQL Server 2005 中使用同义词的优缺点	658

第五篇 综合实例篇

第 20 章	RSS 阅读器	662
20.1	系统概述	662
20.1.1	RSS 简介	662
20.1.2	RSS 语法规范	663
20.2	功能和数据库设计	664
20.2.1	功能设计	665
20.2.2	数据库设计	665
20.2.3	存储过程设计	665
20.3	程序架构	667
20.3.1	解决方案结构	667
20.3.2	配置连接字符串	668
20.3.3	添加项目引用	669
20.3.4	通用模块	669
20.4	核心程序实现	673

20.4.1	创建 RSS 页面头部	673
20.4.2	创建 RSS 的 Item 项	674
20.4.3	创建 RSS 页面尾部	675
20.4.4	输出 RSS 页面	676
20.5	订阅 RSS	676
20.5.1	数据访问层设计	677
20.5.2	添加 RSS 订阅源	678
20.5.3	修改 RSS 源	681
20.5.4	RSS 源管理	685
20.6	读取 RSS	688
20.6.1	定义 RSS 的 Item	688
20.6.2	定义 RSS 的频道	691
20.6.3	读取 RSS 的 Item	692
20.6.4	读取 RSS 频道	693
20.6.5	在网页中显示 RSS 内容	694


第一篇


SQL Server 2005 基础入门篇

第 1 章 SQL Server 2005 简介

SQL Server 2005 是一个全面的数据库平台，提供了一个完整的数据管理和分析解决方案。如何正确地安装、使用和卸载 SQL Server 2005 是很多用户困惑的问题，本章针对安装、使用和卸载过程中常见的各种问题给予相应的解答，并结合问题中用到的知识点来详细地介绍。

1.1 安装 Visual Studio 2005 会自带 SQL Server 2005，还需要再安装吗？

 视频教学：<http://school.itzcn.com/video-vid-2346-sp1d-48.html>

 网络课堂：<http://bbs.itzcn.com/thread-687-1-1.html>

…… 问题描述

安装 Microsoft Visual Studio 2005 会自带 SQL Server 2005，还需要再安装 SQL Server 2005 吗？恳请高手解释一下！小弟刚学这个，不很明白！谢啦！

…… 解决方法

Visual Studio 2005 自带的是简化版（Express 版）的 SQL Server 2005，用于某些程序的数据库链接。它不具有 SQL Server 2005 的完整功能，如果你要进行数据库编程，我推荐你还是要单独安装一个 SQL Server 2005。

呵呵，希望上述内容对你有所帮助！

…… 知识扩展

—— 安装 SQL Server 2005

在安装过程中需要有 Windows Installer 3.0 或更高版本的支持，它包含在 Windows XP SP2 或者 Windows 2003 SP1 中。如果要安装的计算机上没有 Windows Installer 3.0，可以从此站点下载：<http://www.microsoft.com/download>。



SQL Server 2005 系统提供 5 个不同的版本：企业版、标准版、开发版、工作组版和 Express 版。其中最常用的是企业版、标准版和工作组版。

以下是安装企业版 SQL Server 2005 的简单过程，当然，用户可以根据自己的需求选择所需的版本，其过程类似。

(1) 双击下载的可执行文件，或者从光盘运行可执行文件。在打开的对话框中接受协议条款。

(2) 单击【下一步】按钮，确定需要的服务和组件的状态。如果有所需的必备组件，在打开的对话框中将显示相关的信息，如图 1-1 所示。单击【安装】按钮进行组件的安装，完成后单击【下一步】按钮。



在第一次运行安装向导时，SQL Server 2005 组件更新向导被启动，它将检查配置和可用的组件，例如 WMI、MSXML、IIS、IE 和 COM+ 等。当然，它也检查操作系统的配置、操作系统服务的补丁、默认安装路径的安装许可、内存和硬件等。

(3) 在安装过程中如果没有错误，可以根据向导继续安装。其中，在【要安装的组件】对话框中，选择安装的组件或者通过单击【高级】按钮，自定义安装的组件和路径，设置如图 1-2 所示。

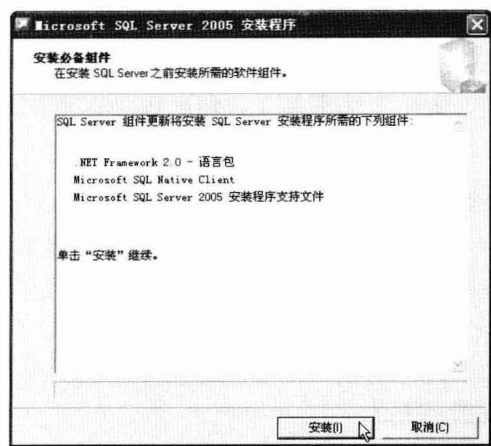


图 1-1 安装必备组件

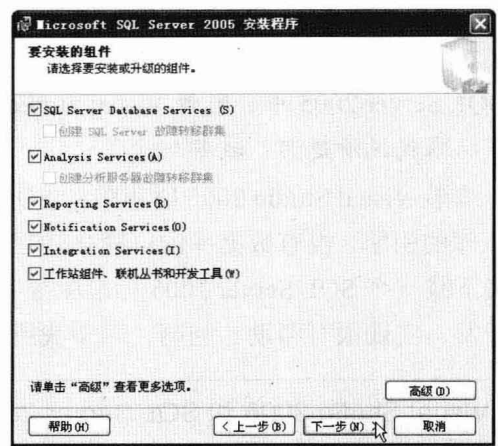


图 1-2 选择安装组件

(4) 然后单击【下一步】按钮，在打开的【实例名】对话框中，确定要安装的实例类型。如果选中【命名实例】单选按钮，需要在下面的文本框中输入实例名称，如图 1-3 所示。

(5) 在确定 SQL Server 2005 各种服务的运行方式后，单击【下一步】按钮选择身份验证模式，此处选择混合身份验证模式，并输入相应的密码，如图 1-4 所示。

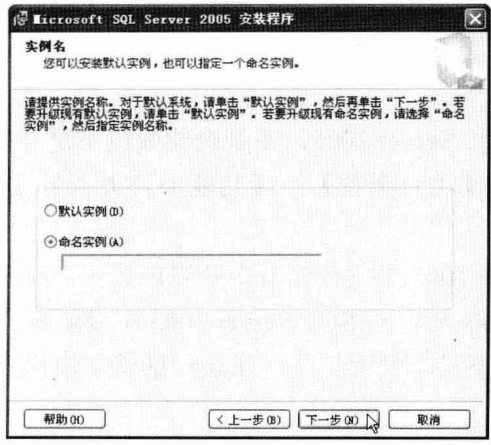


图 1-3 选择实例名

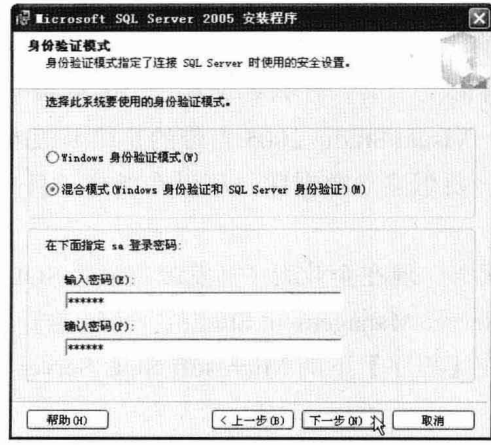


图 1-4 选择身份验证模式

(6) 接下来, 根据向导的提示完成安装过程。



通过 SQL Server 2005 的安装, 可以创建新的 SQL Server 2005 实例、增加组件、修复 SQL Server 2005 注册表、卸载 SQL Server 2005 和执行其他一般的安装任务。

……触类旁通



为什么安装 Visual Studio 2005 时附带的 SQL Server 2005 无法使用啊?

网络课堂: <http://bbs.itzcn.com/thread-688-1-1.html>



为什么安装 Visual Studio 2005 时附带的 SQL Server 2005 无法使用啊? 在打开【开始】菜单的时候只有“配置工具”, 难道不能独立地使用么? 连 SQL Server 的界面都没有, 目前我在学习 SQL Server 和 C#, 这两个软件都需要用, 能不能重新安装 SQL Server 2005 啊? 但是 SQL Server 2005 中会附带 Visual Studio 2005, 这样不就重复了, 到底该怎么装啊? 哪位高手可以跟我说清楚啊? 我都糊涂了……



安装 Visual Studio 2005 时附带的 SQL Server 2005 是免费的 Express 版本的, 只有数据库的引擎, 没有数据库的可视化管理工具, 你可以下载一个 GUI 可视化管理工具, 或者直接下载一个 SQL Server 2005 标准版等版本安装上, 这样就有可视化的管理工具了, 对于学习开发、实践很有帮助。呵呵, 希望我所说的对你能有帮助哦!



Visual Studio 2005 和 SQL Server 2005 安装问题?

网络课堂: <http://bbs.itzcn.com/thread-689-1-1.html>



Visual Studio 2005 安装后, 应该自带 SQL Server 2005 简易版吧? 可我怎么都找不到啊? 我从【开始】菜单中查看【程序】| Microsoft SQL Server 2005 下只有配置工具, 就没有其他的东西了, Visual Studio 2005 下也没有关于 SQL Server 2005 的东西, 那里应该有个小型的企业管理器啊! msdn 里的组件我全装了, 还是没有, SQL Server 2005 是在 Visual Studio 2005 安装程序里面, 还是在 msdn 里面?

问题补充: 我想知道安装的时候要启用哪个复选框, 或要选择哪项才会有 Visual Studio 2005 自带的 SQL 数据库啊? 我的那个安装之后, 在【程序】下的 Microsoft SQL Server 2005 下只有配置工具, 什么也没有……怎么回事啊?



Visual Studio 2005 自带的是简易版本的 SQL Server 2005, 不是企业版也不是开发版。要想建立数据库, 可以在新建项目中选择【项目类型】|【其他项目类型】, 选择数据库。

另外, 现在企业版(开发版等)的 SQL Server 2005 中已经没有企业管理器了, 而是叫做 SQL Server Management Studio。msdn 是开发帮助文档, 对 SQL Server 2005 中没影响。

在【程序】下的 Microsoft SQL Server 2005 下只有配置工具, 从这句话就知道你已经安装了。

安装的时候是有选择的, 在其中有一项是关于 SQL Server 2005 的, 如图 1-5 所示。

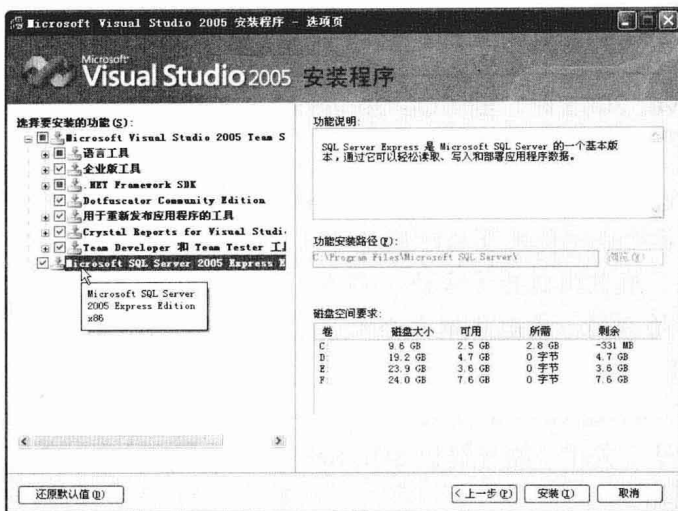


图 1-5 Visual Studio 2005 中选择安装 SQL Server 2005 选项



安装完成后为什么没有 SQL Server Management Studio?

网络课堂: <http://bbs.itzcn.com/thread-690-1-1.html>



各位路过的大侠们,我想问一个 SQL Server 2005 开发版安装的问题,为什么安装完成后没有 SQL Server Management Studio? 恳请给我解释一下,行吗?



针对这种问题可以分两种情况,一种是版本问题,一种是安装顺序问题。

(1) 你安装的是 SQL Server 2005 Express Edition 版,快速开发版。SQL Server 2005 Express 版是不用花钱的,微软免费让你用,但是它功能上少很多东西,不过对于学习、个人开发功能还是够用了。

安装 SQL Server 2005 Express Edition,在安装后会发现可以找到 SQL Server 2005 的服务管理器,但是找不到它的数据库管理器,这是因为 Express 版本 SQL 本身没有带图形化管理工具。如果需要这个工具的话,需要从微软官方网站上下载。

(2) 第二种情况就是安装顺序问题。你可能会告诉我,说我装的不是 Express 版,可能你装的是 Microsoft SQL Server 2005 Development Edition (也就是开发版),这个版本功能齐全,功能上和 Enterprise Edition 一模一样,没有任何差异,只是授权上有所差异。

如果你先安装了 Microsoft Visual Studio 2005/2008,后安装的 Microsoft SQL Server 2005 Development Edition,那么也会出安装后的 SQL Server 2005 里面没有 SQL Server Management Studio,原因如下。

因为你在安装 Visual Studio 2005 的时候,会自动给你装一个 SQL Server Express 或者 Mobile 的实例,等你安装 SQL Server 2005 Development 检测安装兼容性的时候,它会问你是否要进行版本变更,说你以前的版本是 Express 版,估计大多数人也没有看,直接单击【下一步】按钮了,所以安装以后其实你的版本是 Express 版,所以 Microsoft SQL Server Management Studio 自然就没有装上。你可以在安装以后查看你的“服务项”,里面会有 SQL Server Express 版的服务。

解决办法:这种情况的解决办法就是在控制面板里面,把以 Microsoft SQL server 2005

开头的程序（包括一些工具组件）全部卸载，然后重装就可以了！



4 安装 SQL Server 2005 时，到 SQL Server 检查硬件配置的时候为什么检查不了？

网络课堂：<http://bbs.itzcn.com/thread-691-1-1.html>



安装 SQL Server 2005 时，到 SQL Server 检查硬件配置的时候检查不了。第一步是通过，就到第二步检查硬件配置的时候就什么也出来不了，显示一句话：SQL Server 正在检查您的电脑配置。我使用过很多方法，都不可以。我在笔记本上安装是可以的，但在台式机上就出现了这样的问题，请教各位大哥大姐！谢谢!!!!



你可以按照如下步骤试试。

(1) 取消 SQL Server 2005 的安装。

(2) 参照微软网站上关于“如何解决 SQL Server 安装程序中的 COM+ 系统配置检查失败问题”。其详细步骤如下。

① 首先安装组件服务管理单元。在 Windows 桌面上，单击【开始】按钮，然后单击【运行】命令。在【打开】框中，键入 MMC，然后单击【确定】按钮。

② 在【控制台】窗口中，单击菜单栏上的【文件】|【添加/删除管理单元】命令，在打开的窗口中单击【添加】按钮。

③ 在【添加独立管理单元】窗口中，从管理单元列表中选择【组件服务】选项，然后单击【添加】按钮。单击【关闭】按钮以关闭【添加独立管理单元】窗口，然后单击【确定】按钮以关闭【添加/删除管理单元】窗口。

④ 在【控制台根节点\组件服务】窗口，展开【组件服务】树。这就是当 COM+ 出现问题时，错误消息可能发生的地点。

⑤ 再次运行 SQL Server 2005 安装程序。如果收到错误消息，可重新安装 COM+。从控制面板中双击【添加或删除程序】，单击【添加/删除 Windows 组件】按钮。

⑥ 在【Windows 组件向导】对话框中，不对选择做任何更改，单击【下一步】按钮，一直单击以完成向导，然后再次运行 SQL Server 2005 安装程序。

(3) 再次运行 SQL Server 2005 安装，COM+ 检查项还是警告。

(4) 再次打开 MMC，展开【组件服务】树，单击【COM+ 应用程序】时，系统提示：“错误代码 8004E00F-COM+ 无法与 Microsoft 分布式事物协调程序交谈”。

(5) 执行以下操作：`msdtc -resetlog` 创建 MS DTC 日志文件。

(6) 再次单击 MMC 窗口中的“COM+ 应用程序”时，右侧窗口显示了一些图标，这时错误应该被纠正了。

(7) 再次执行“重新安装 COM+”步骤。再次运行 SQL Server 2005 安装，COM+ 检查项通过检查。

呵呵，估计这次问题就能解决了。



5 安装 SQL Server 2005 性能监视器计数器要求错误？

网络课堂：<http://bbs.itzcn.com/thread-692-1-1.html>



我第一次安装成功了，由于某些原因，我把 SQL Server 2005 安装程序卸载了重新安装，可是检测的时候总是有错误，如图 1-6 所示。

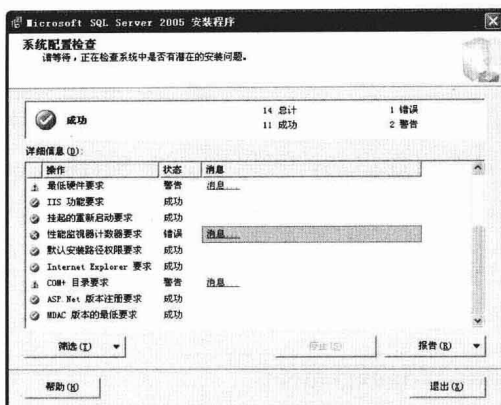


图 1-6 安装 SQL Server 2005 性能监视器计数器要求错误



这个问题我碰到过，把下面的注册表改一下就行了。手动设置计数器注册表项的增量。

(1) 在 Microsoft Windows 2003 或 Windows XP 桌面上，依次单击【开始】|【运行】命令，然后输入 regedit.exe，再单击【确定】按钮。在 Windows 2000 中，使用 regedt32.exe 启动注册表编辑器。

(2) 定位到注册表项，在[HKEY_LOCAL_MACHINE\SOFTWARE\Microsoft\Windows NT\CurrentVersion\Perflib]中，找到 Last Counter 和 Last Help 两项。根据下述更改相应的值，选择十进制。

❑ 装中文版 SQL

Last Counter 值必须等于注册表项中 Perflib\004 的 Counter 项的最大值；Last Help 值必须等于注册表项中 Perflib\004 的 Help 项的最大值。

❑ 装英文版 SQL

Last Counter 值必须等于注册表项中 Perflib\009 的 Counter 项的最大值；Last Help 值必须等于以下注册表项中 Perflib\009 的 Help 项的最大值。

1.2

无法连接到服务器实例问题?

📺 视频教学: <http://school.itzcn.com/video-vid-1941-sp1d-48.html>

📖 网络课堂: <http://bbs.itzcn.com/thread-693-1-1.html>

问题描述

费了几天的功夫，SQL Server 2005 才安装成功，但是在连接到服务器实例时又出现问题了，真是要崩溃了！我想知道为什么在连接时总是提示如图 1-7 所示的问题呢？高手快救救我吧！十分感谢！

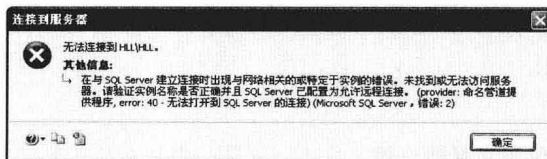


图 1-7 无法连接到服务器实例