

完美空间 DREAM SPACE 浴室·家居收纳

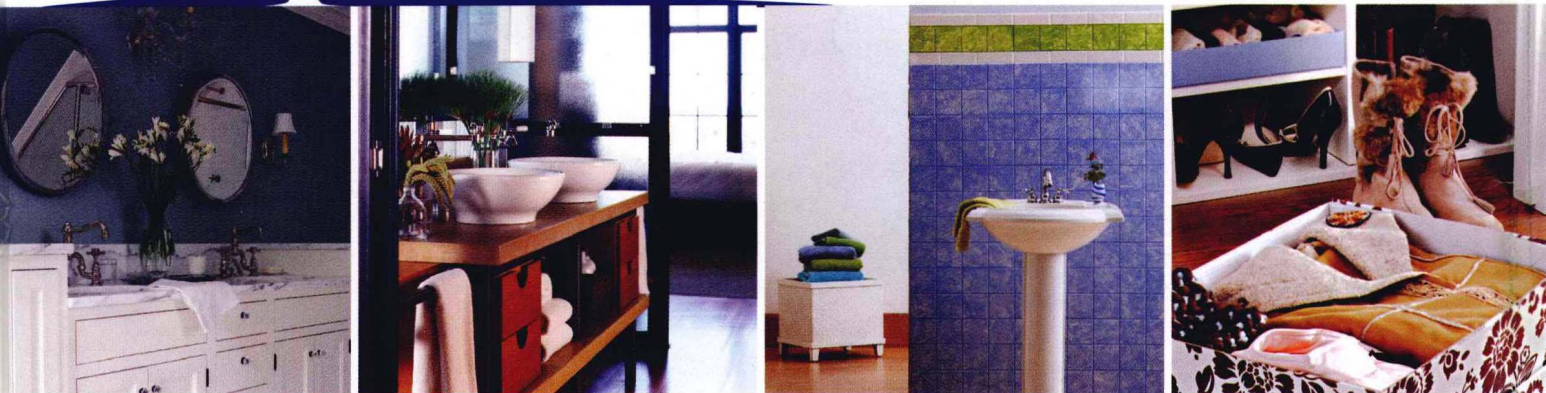
卫浴装饰趋势 浴室风格案例 浴室装饰DIY 家居收纳



《美好家园》编著

美好家园
Better
Homes
and Gardens.

完美空间



浴室·家居收纳

《美好家园》编著

辽宁科学技术出版社

图书在版编目 (CIP) 数据

完美空间. 浴室·家居收纳 / 《美好家园》编著. — 沈阳: 辽宁科学技术出版社, 2011.5

ISBN 978-7-5381-6699-6

I. ①完… II. ①美… III. ①浴室—室内装饰—建筑设计—图集 ②住宅—室内布置—图集 IV. ①TU241-64

中国版本图书馆CIP数据核字(2010)第195090号

出版发行: 辽宁科学技术出版社

(地址: 沈阳市和平区十一纬路29号 邮编: 110003)

印刷者: 沈阳天择彩色广告印刷有限公司

经销者: 各地新华书店

幅面尺寸: 210 mm × 275 mm

印 张: 8

字 数: 80千字

印 数: 1~4500

出版时间: 2011年5月第1版

印刷时间: 2011年5月第1次印刷

特约策划: 刘 霄 齐漫华

特约编辑: 孔祥云

文字翻译: 李 勤

责任编辑: 郭 健

封面设计: 冰 宇

版式设计: 乔 颖

责任校对: 李淑敏

书 号: ISBN 978-7-5381-6699-6

定 价: 36.00 元

联系电话: 024-23284536 13898842023

邮购热线: 024-23284502

E-mail: rainbow_editor@163.com

http://www.lnkj.com.cn

本书网址: www.lnkj.cn/uri.sh/6699

浴室·享受沐浴

每到别人家做客，我都喜欢去浴室看看，别看浴室面积小，却是最别具一格的地方，小小的空间有着无限的创意。家里其他角落装修得再好，如果浴室不尽人意，都觉得有些遗憾，毕竟这是家居生活中非常重要的地方。

由于住房条件的限制，很多人家的浴室面积都不大。很多人看着装修好的图片只想着欣赏和羡慕，其实大浴室也是由很多细小的局部组成的，你完全可以借鉴到很多东西，瓷砖的花样、脸盆的造型、浴缸的款式，都有很多看点。

浴室装修很有学问，防水、干湿分区、抽风机、热水器等，要考虑的问题很多，往往顾此失彼，所以在装前一定要考虑周密，以免日后留下遗憾。在挑选材料时也要考虑到各种材料的搭配，本就小的空间如果再没有统一的基调就会显得杂乱了。

有数据显示，在“2009年居家生活什么最时尚”的调查中，85%的人选择了沐浴，说明享受沐浴成了现代人追求高品质生活的重要组成部分，因此，人们更加注重浴室空间的设计和布置。劳累了一天，来个舒服的热水澡或是泡个精油浴，那是何等的惬意。

家居收纳·家庭管理的艺术

收纳是家庭生活中不可避免的最为繁琐的细节，也是家庭生活中“管理艺术”的最高体现。一个被合理利用的空间，哪怕面积不大，也会显得宽敞整洁；一个懂得收纳的家居，哪怕东西再多，也会让人住得舒适方便。

在书中，你会惊奇地发现，收纳已经不再是做做家务活这么简单，它是一种生活的艺术——即使没有保姆的帮助，生活也可以轻松愉悦、丰富整洁，合理的收纳使家务劳动变得快乐。



CONTENTS

目 录

007 卫浴装饰趋势

- 008 卫浴的空间规划
- 009 卫浴的格局规划
- 010 把脉潮流5大关键字，助添浴室魅力
- 020 你究竟适合哪一种卫浴风格



023 浴室风格案例

- 024 奢华卫浴
- 025 Art Deco式卫浴间
- 026 给卫浴美丽的穹顶
- 029 大空间的奢华美
- 032 卫浴也有英伦风范
- 035 蜿蜒浴室之美

- 036 怀旧空间
- 037 一所石房子
- 039 两个人的风景
- 040 古典乐园也浪漫
- 043 大楼里的庄园风情

- 044 最佳搭配
- 045 自然与建筑的较量
- 046 镜子里的风景

- 049 工业PK居家
- 052 现代亦经典
- 054 依湖而建的古董SPA

- 056 国际风范
- 057 热带度假乐园
- 061 欧洲巡礼
- 063 地中海之旅
- 064 感受英式高贵

- 066 阳光生活
- 067 明星之光
- 068 珍藏托斯卡纳阳光
- 070 畅享窗外风景
- 072 柚木建造的美景



075 浴室装饰DIY

- 076 个性贝壳
- 078 卫生间的纸质储物架
- 080 手绘主题
- 082 镶嵌美丽
- 084 玻璃墙面
- 086 花瓣光芒

089 家居收纳

- 090 厨房收纳——
收纳让厨房告别杂乱
- 096 浴室·洗衣房收纳——
重塑高效合理浴室间
- 102 卧室收纳——
延伸空间舒适指数
- 108 客厅收纳——
公共空间呈现家味
- 114 儿童房收纳——
为孩子打造一个兴趣空间
- 124 其他区域收纳整理——
书房、休闲区、储物间、车库







卫浴装饰趋势

卫浴设计将流行什么？是简约还是豪华？是个性还是典雅？对沐浴文化理解日益增多的我们，又将以何种姿态去享受一场美妙的洗浴盛宴呢？请跟我来，运用下面简单、易行的方法，装扮你的卫浴空间。

卫浴的空间规划

在你重新规划自己的卫浴空间时，应该了解采用什么方法能够使空间安全，具有极强的功能性并且舒适。在开始构思之前，最便捷的方法是到展示间去逛一逛，并收集足够的信息。



淋浴间：为保持舒适度，淋浴间内空间最少应为80×80cm（如果是90×90cm就更好）。淋浴间的门必须是向里开的，并且远离淋浴间的内饰。

门廊：最少80cm宽
走道：最少90cm宽

浴盆/淋浴控制设施：在既有淋浴喷头，又有浴盆的卫浴空间里，水龙头的位置应该在浴缸底部70-90cm高的地方。淋浴控制器的位置在距离地面1.2m-1.3m的地方，淋浴喷头安装在距离地面1.7-1.8m的地方。如果你的身高属于比较普通的范围内，这样的设计会便于使用。

后防溅板：在盥洗台的边缘和卫生间的镜子之间，应该安装至少20cm高的后置防溅挡板，这样在洗手或者洗脸时的水滴就不会直接溅到镜子上或者墙面上。

毛巾架：毛巾架是浴室的必备设施，要保证每个人平均至少有90cm长的毛巾架。毛巾架距离地面的高度可以在60-100cm之间。

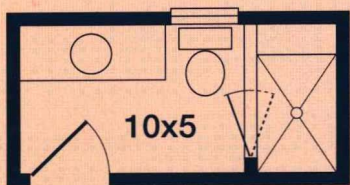
梳妆台：梳妆台的高度一般控制在距离地面80cm的地方。如果你的身高略高，可以适当提高梳妆台的高度。根据你对座椅的要求和具体身高，梳妆台的高度可以浮动于80cm或90-100cm之间。

洗手池：洗手池的宽度一般应该控制在30-46cm，如果你想在盥洗台上安装两个洗手池，则需要预留出至少90cm宽的空间。洗手池到盥洗台两边的距离应该有至少20cm宽。

马桶：以马桶的中央为圆心，周围40cm的地方应该不放置其他杂物。坐便式马桶的高度通常为距离地面36cm，马桶的水箱一般为35-40cm宽、40cm深。可以配置下按式或扳手式的冲水按钮。

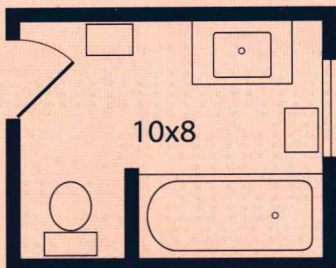
卫浴的格局规划

如果你想最大限度地利用自己的浴室，那格局规划和选择就十分重要。现在就介绍几种可供你选择的方案吧。



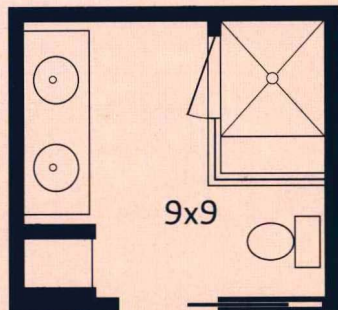
一面墙解决所有管线问题

把所有的管线和电源插板都集中在一面墙壁上，能节省很多人力和材料成本。卫浴室里只设有一个盥洗台和一个淋浴间，这种简约的格局比较适合客卫采用。



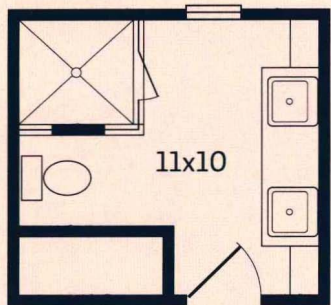
沐浴和淋浴完美结合

淋浴间和浴缸的结合是时下非常受欢迎的浴室设计方案。浴缸的边缘紧贴墙面，达到了充分利用空间的目的。打开的门板正好遮住了马桶，也起到了美观的效果。如果主人需要安装两个面盆的话，浴室也有足够的空间满足这个需求。



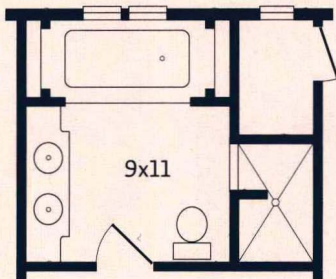
巧妙利用空间

这间卫浴室虽然空间宽敞，但是并没有安装浴缸。被隔出的淋浴间采用了玻璃封顶，占据了一面墙的大部分空间。两个洗手池各自独立安装，小橱柜占据了另一面墙。可推拉式门节省了内部空间，如果想要增加设计创意的话，可以把隔断的材质换成半透明的磨砂玻璃。



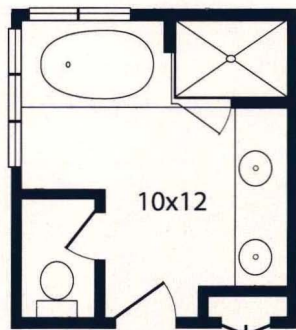
额外增加的储纳空间

这个浴室更为宽敞，但也没有设计浴缸，而是把多出的空间设计成了储藏式壁柜。壁柜的一边挡住了门边，可以直视向马桶的视线。这个缩小版的淋浴间采用玻璃封顶，增添了现代时尚感。



以豪华洗浴为目的的套间

豪华浴缸是卫浴套间必不可少的设备，一边靠着墙面，一边挨着储物壁橱。两个相连的面盆台面略显狭窄，但却省出了浴室的中心空间。马桶的一侧留出了淋浴间，由于有马桶作为自然分隔，没有安装淋浴间的门，也因此节约了一笔开支。



功能最全面的卫浴套间

这个浴室满足了人们的所有需求：干湿分离式淋浴间、临窗的转角浴缸、两个面盆和马桶。因为壁纸色调较深，深色装饰以及农场风格的百叶窗就需要提亮。粉刷白色涂料不仅突出了壁纸的存在，同时反衬出了黑檀色的木地板。

把脉潮流 **5** 大关键字，助添浴室魅力

随着人们对生活质量的追求和提高，浴室已经不仅仅需要满足一般的方便、洗澡、洗漱等基本功能，而是呈现出功能与享受多样化的趋势。如果你想让自己的浴室呈现出未来主流的风格，千万要记住以下5大关键词，巧妙地运用这些元素，打造一款属于自己的潮流卫浴间吧！

瓷砖

想要打造一个干净、简洁、永远不会过时的卫生间吗？在墙面与地面都铺上合适的瓷砖吧。



▲**马赛克**：不仅仅是为了好看，它们或许还会帮你盖住一些难看的管道或设备。在这里，马赛克墙面就挡住了一面重新打造的约0.3米高的矮墙，把管道包在墙内，使淋浴间变得更大更通透，还附加了一对洗手盆。之所以这样设计，是因为房间是水泥质地的，如果重新安装管道，会变得非常麻烦而昂贵。





▲**白砖**：浴室里铺上白色的瓷砖，不但立刻呈现简洁、高雅的气质，而且瓷砖表面非常坚固，容易清洁。各种款式与价位的瓷砖都能轻松找到，如果想要自己喜欢又不那么昂贵的品种，建议去建材市场里比较一下货色。大批量生产的瓷砖（经常作为艺术装饰的背景）当然比手工制作的瓷砖便宜多了。

◀**玻璃彩砖**：闪光的玻璃瓷砖可以为暗淡的浴室带来色彩与光亮。彩色瓷砖所拼成的墙面，确定了整个卫生间的色彩基调，墙壁和地面都要围绕这些瓷砖的颜色来搭配。

色彩

素雅的色调是浴室最为常见的色彩，它能让你的浴室看起来更加干净清透。不过，总是一贯的沿袭使用素色会让浴室缺乏个性，而且也会让它与其他空间的装饰风格显得格格不入。将明快亮丽的色彩按照适当的比例来装饰墙面，会让你的浴室焕然一新。



▲低彩度色调提升墙面活力：打造一个清新爽朗的盥洗区是打破浴室沉闷的最好方法，你可以把代表低彩度绿的浅蓝色和淡绿用宽线条表现出来，使空间看上去更加宽敞，而在它们之间加入窄窄的白线条，则使墙面更具立体感。如果你喜欢简洁的盥洗区，不妨在选择了简单的柱盆和浴室镜后，用蝴蝶结和花瓶来装饰它们，用细节来提升装饰效果。同时也可以加入一些藤、草编制品作为点缀，制造出一种置身于蓝天与大地的空灵感。





▲**妙用蓝白两色增加艺术效果：**蓝色与白色是浴室中应用最为广泛的色彩，如果你只是大面积地用这两种色彩来装饰浴室，会让整体效果过于单调。将蓝色与白色按照1：1的比例来分配，浴室的上半部分涂刷蓝色墙漆，并用大尺寸白色浴室镜来装饰。同时，还可以将蓝白相间的花瓶摆放在浴室做点睛之笔。

◀**用卡通图案营造童趣空间：**浴室与水有着紧密的联系，那么就让这种关系表现得更突出吧。蓝色代表水的颜色，而通过两种不同的手法表现出来的蓝，使墙面更富有层次，如果在上面再画上几只充满童趣的小鸭子，就能突出以水为主的风格，而且，成排的鸭子也是不错的装饰线。

装饰

一说到装饰浴室，你一定会觉得这又是一笔不小的开销，其实只需通过一些小家具、储存箱、布料，甚至是废弃物就可以把浴室装点得与众不同。这样做不但能立刻吸引注意力，幸运的是还很便宜。



▲**隐式收纳**：毛巾缝制的橱柜帘将柜内零散的卫浴用品遮挡住。让小空间整齐利落。按照橱柜尺寸剪裁毛巾，在底边添加其他面料的花边增加装饰性，顶边处留出等距的扣眼穿丝带用。





▲ **壁挂抽屉**：从洗漱柜上卸下来的抽屉不要扔掉，换个思路让它继续发光发热。切割一块大小合适的三合板作为小柜子里的搁架，将其固定住。把抽屉漆成和浴室搭配的颜色，并在底部镶入链钩，穿入毛巾杆。最后，在抽屉里裱上一张漂亮的壁纸作装饰。

◀ **旧物新用**：梳妆台式的洗面台在浴室设计中很流行，家里有旧的梳妆台或餐具柜，不妨将其改装。为了方便收纳，这个柜子最底层的抽屉被拆掉，替换上带有标签的收纳篮。

家具

家具只能放在客厅、卧室吗？其实浴室柜、储物架、组合柜都可以在你的浴室大展身手呢。有了它们的装点，浴室不但美观亮丽，最重要的它们还可以让你的浴室多一些储藏空间，不再杂乱无章。



▲幸运大挪移：在卫生间的墙壁上好好找找，没准儿就能发现一些隐藏的储物空间。上图这个老屋中，卫生间与旁边的房间之间，足足有45厘米的进深。为了更好地利用这个凹陷处，主人用锯子锯掉了墙上凸起的两个大螺栓，放进这个120厘米×195厘米的柜子，看起来就像是嵌入式的储藏间。

即使你的墙壁没有宽裕的进深，也可以用螺栓做出顶天立地的储物架，放置大量的洗浴用品和毛巾之类。如果喜欢，还可以装上门，把架子上的东西完全遮挡起来。

