

許啟泰 著
臺灣商務印書館發行

張大千 的八德園世界 1953-1989



張
大千
子

的八德園世界

1953-1989

張大千的八德園世界（一九五三～一九八九）／
許啓泰著．．．初版．．． 臺北市：臺灣商務，
2003[民 92]

面： 公分

ISBN 957-05-1824-3（精裝）

1. 張大千－傳記 2. 畫家－中國－傳記

940.9886

92018058

張大千的八德園世界(1953～1989)

定價新臺幣 350 元

著 者 許 啓 泰

責 任 編 輯 葉 輜 英

校 對 者 董 倩 瑜 劉 佳 茹

美 術 設 計 吳 郁 婷

發 行 人 王 學 哲

出 版 者 所 臺灣商務印書館股份有限公司

臺北市 10036 重慶南路 1 段 37 號

電話：(02)23116118 · 23115538

傳真：(02)23710274 · 23701091

讀者服務專線：0800056196

E-mail：cptw@ms12.hinet.net

網址：www.commercialpress.com.tw

郵政劃撥：0000165 - 1 號

出版事業：局版北市業字第 993 號

登 記 證

· 2003 年 11 月初版第一次印刷

版權所有 · 翻印必究

ISBN 957-05-1824-3（精裝）

14228000

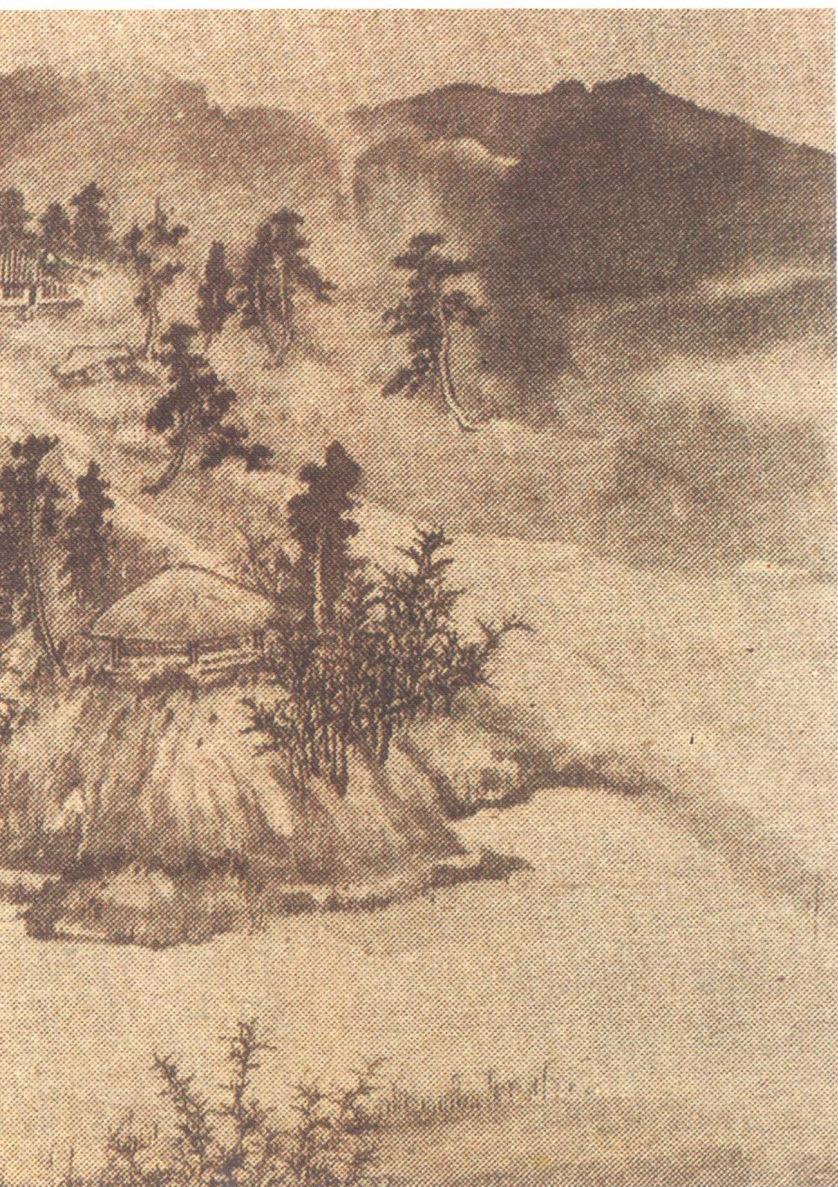


八德園全景。

八德園全景

八德園為先師 大千居士於
 巴西國距聖保羅市七十里
 之摩拉城郊又十八公里所建
 營處歷廿載經營巖壑疊石堆
 山建亭而成世所矚目之海外
 中國園林惜乎已巳年為市府
 徵收改建大聖保羅市氏食水
 儲用庫一代名園多年心血悉
 成澤國今追憶而成是圖并以
 款燈書法記其景物圖成悵然
 癸百大風堂門人孫家勤畫





張大千畫八德園「五亭湖圖」。





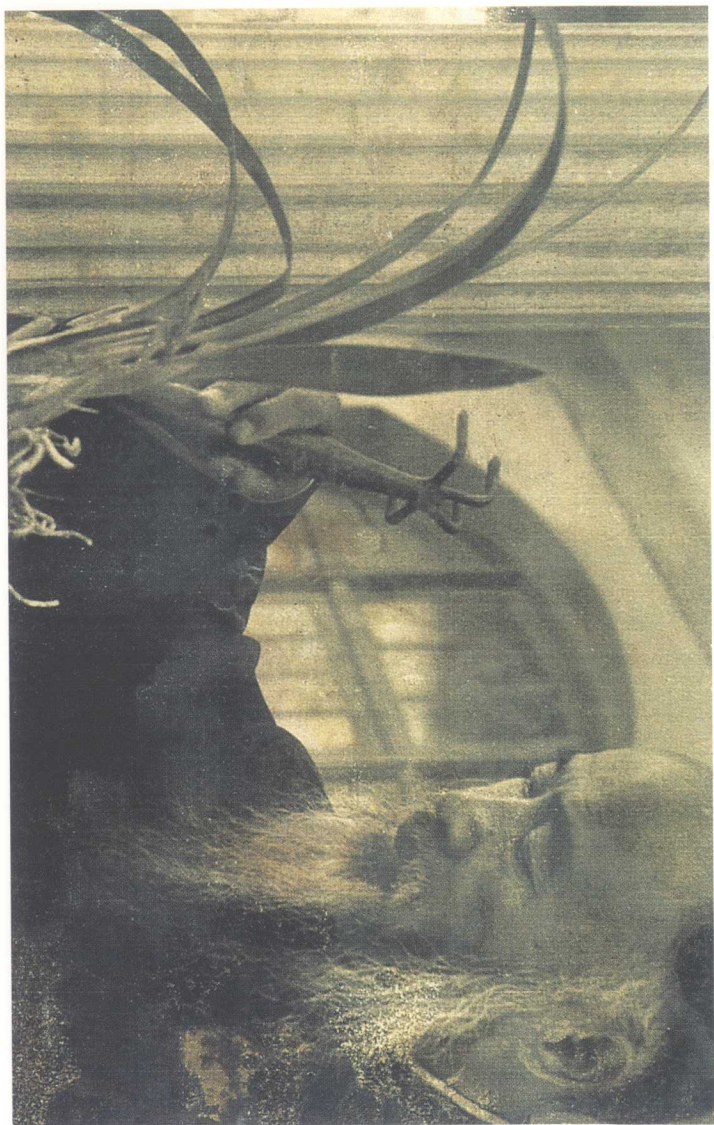
張大千油畫像
(方廣泓創作，劉以謙攝影)

摩詰城是一河谷平原，登高望遠，彷彿是大千世界鄉關的成都壩子。





大千在聖達那路的故居歷時五十年仍保存完好，外觀大體依舊，堪稱奇蹟。



大千在舊屈宏觀留下的植蘭圖，畫面斑駁，寫盡了歲月的滄桑。



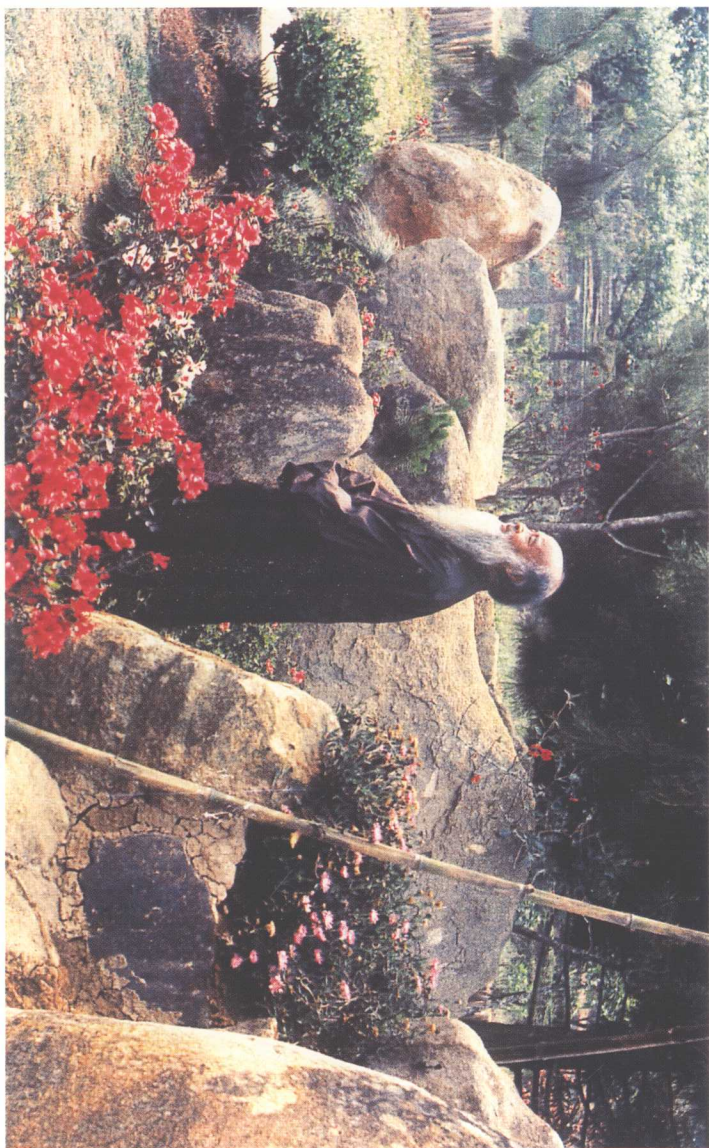
張大千與夫人徐雯波



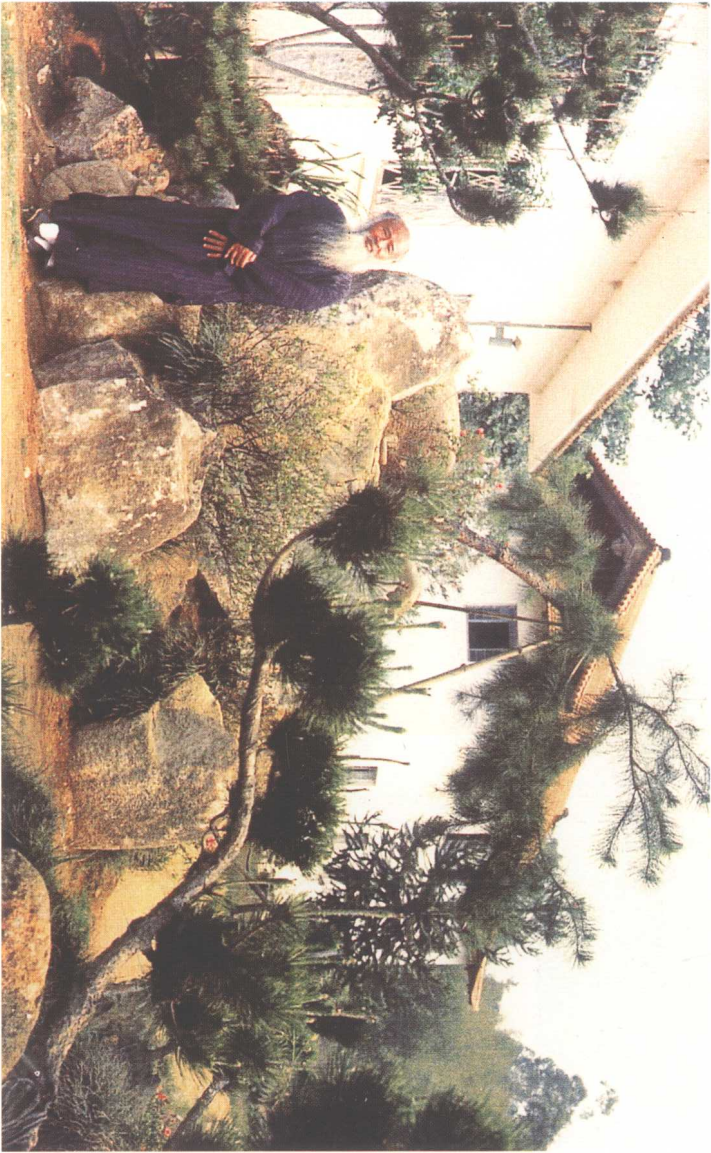
張大千與其子張心一（葆蘿）



池邊小憩，雲影天光襯出「青松高士圖」。



蜀道歸夢難又見杜鵑紅。



氣勢雄偉的八德園大風堂主建築。



八德園中的珍奇盆景，老幹如虬龍。