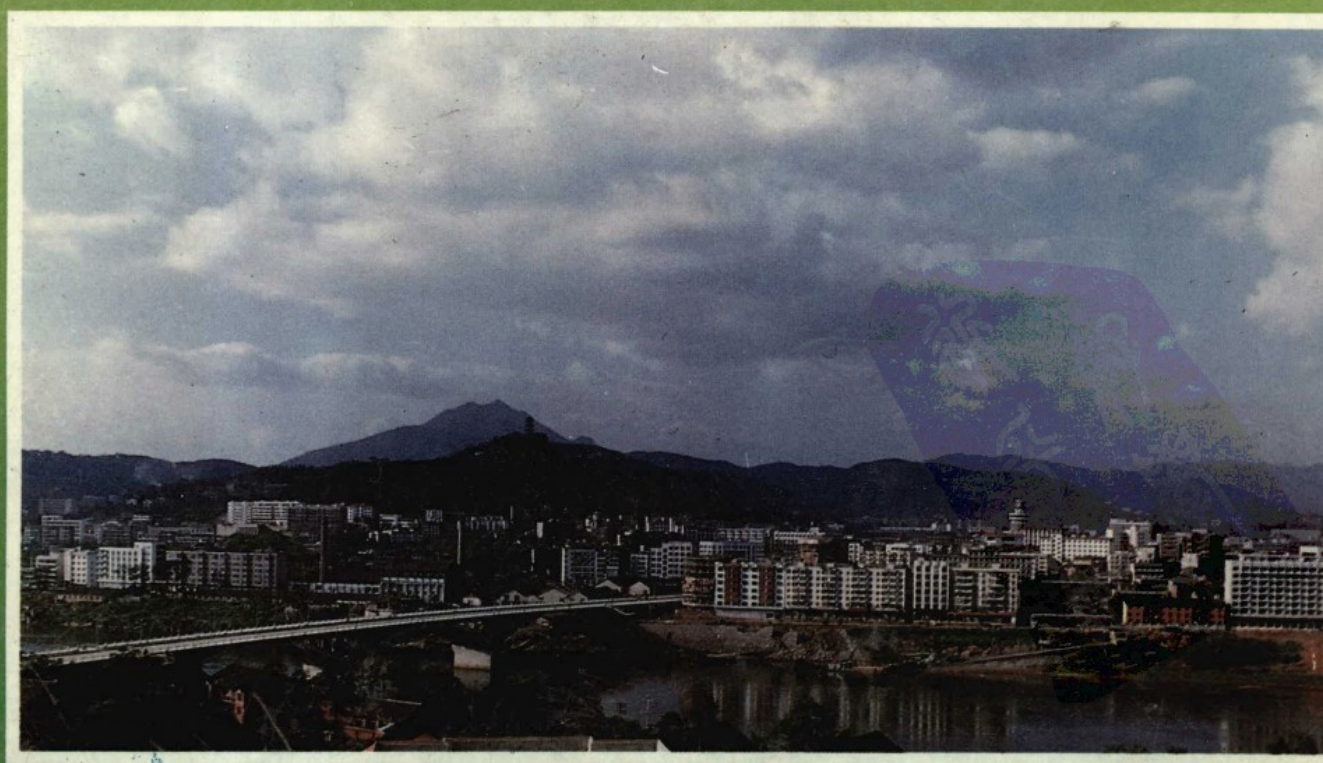


中华人民共和国地方志丛书

冷水江市志

LENGSHUIJIANGSHIZHI

湖南省冷水江市地方志编纂委员会 编



中国城市出版社

中华人民共和国地方志丛书

冷水江市志

湖南省冷水江市地方志编纂委员会 编

中国城市出版社出版
一九九四·一·北京



(京)新登字171号

图书在版编目(CIP)数据

冷水江市志/冷水江市志编委会编. -北京:中国城市出版社, 1994. 5

(中华人民共和国地方志丛书)

ISBN 7 - 5074 - 0699 - 7

I. 冷… II. 冷… III. 地方志 - 冷水江市 IV. K296.43

中国版本图书馆CIP数据核字(94)第04036号

中国城市出版社出版发行

(北京朝阳区和平里西街小黄庄路1号 邮编: 100013)

电话: 4235833 传真: 4214573

选题编辑: 李红雨 责任编辑: 李红雨

装帧设计: 李漠毅 责任印制: 刘超声

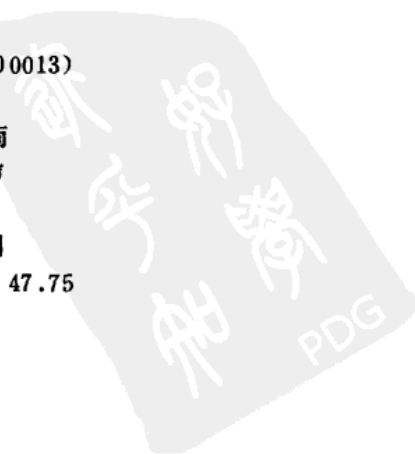
湖南省新华印刷三厂印装

1994年1月第1版 1994年1月第1次印刷

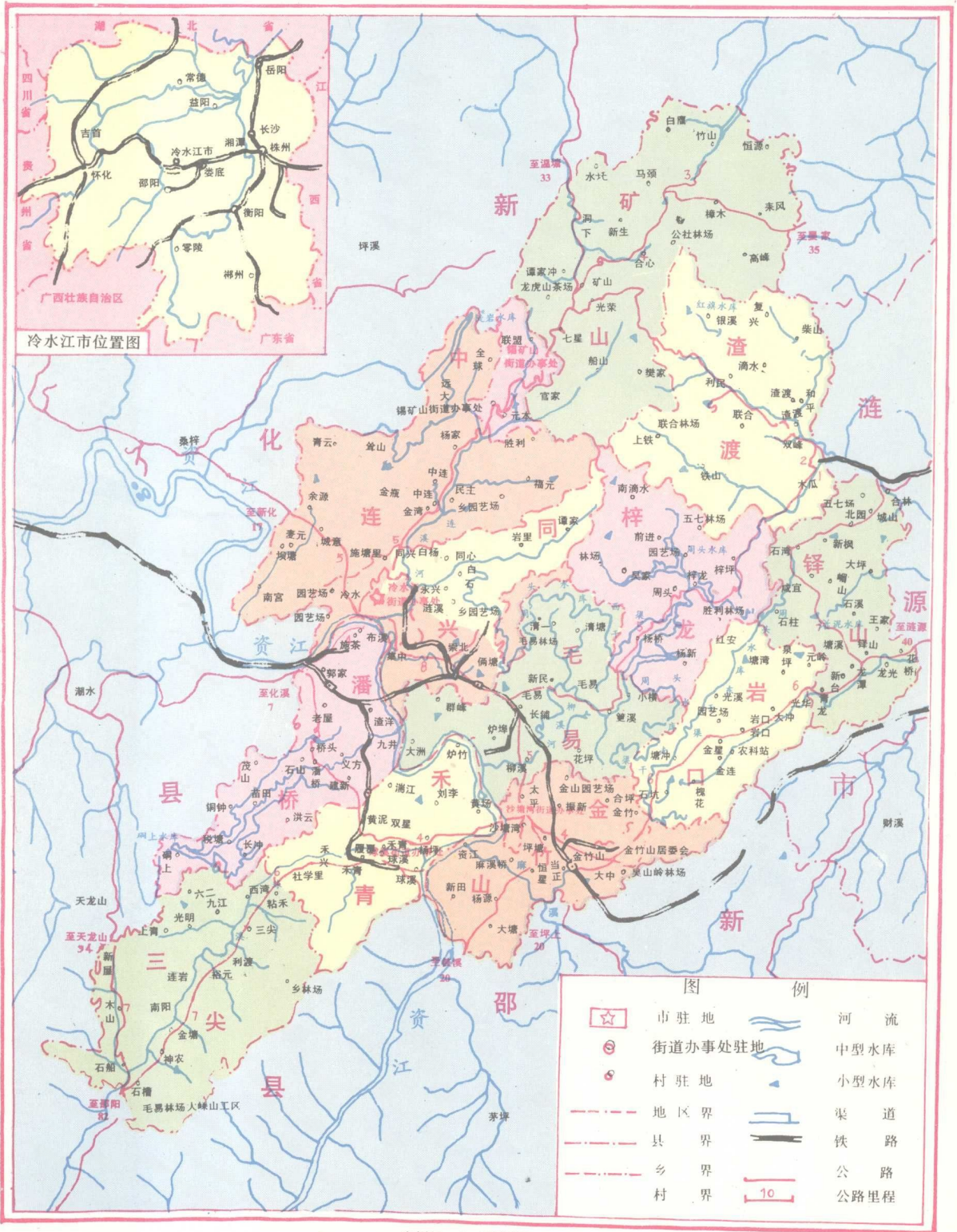
开本: 787×1092(毫米) 1/16 插页: 10 印张: 47.75

字数: 790千字 印数: 1—2000册

定价: 245.00元



冷水江市政区图





市中心区一角



市委、市府机关大院



锦都中路一段



电信大楼



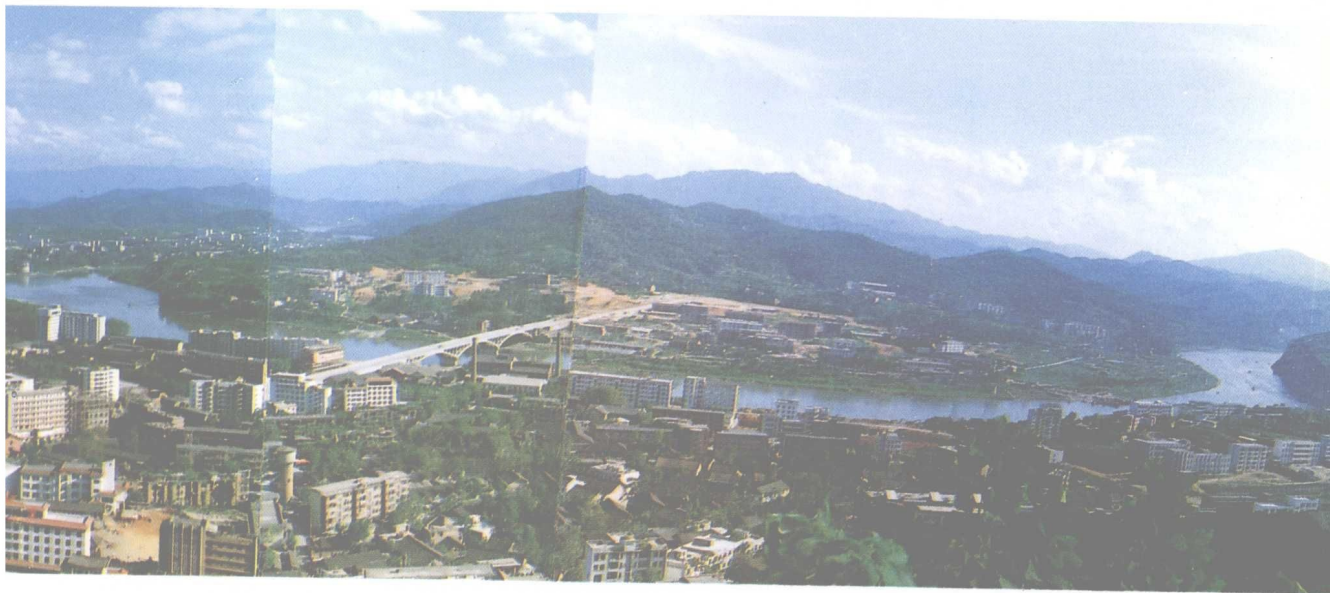
冷江宾馆



锦都大厦



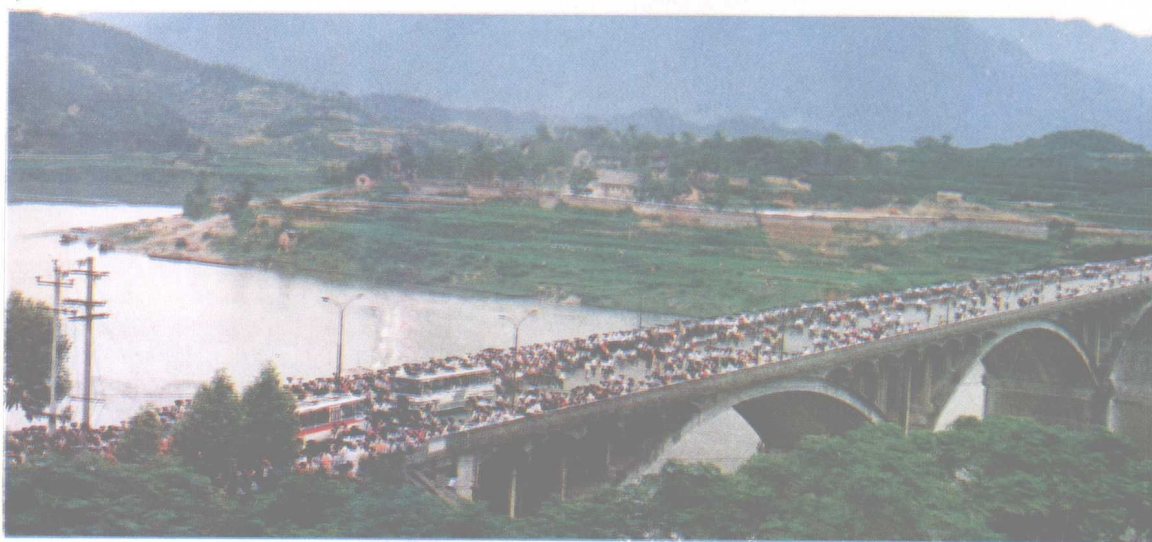
锦都大厦建筑前原址



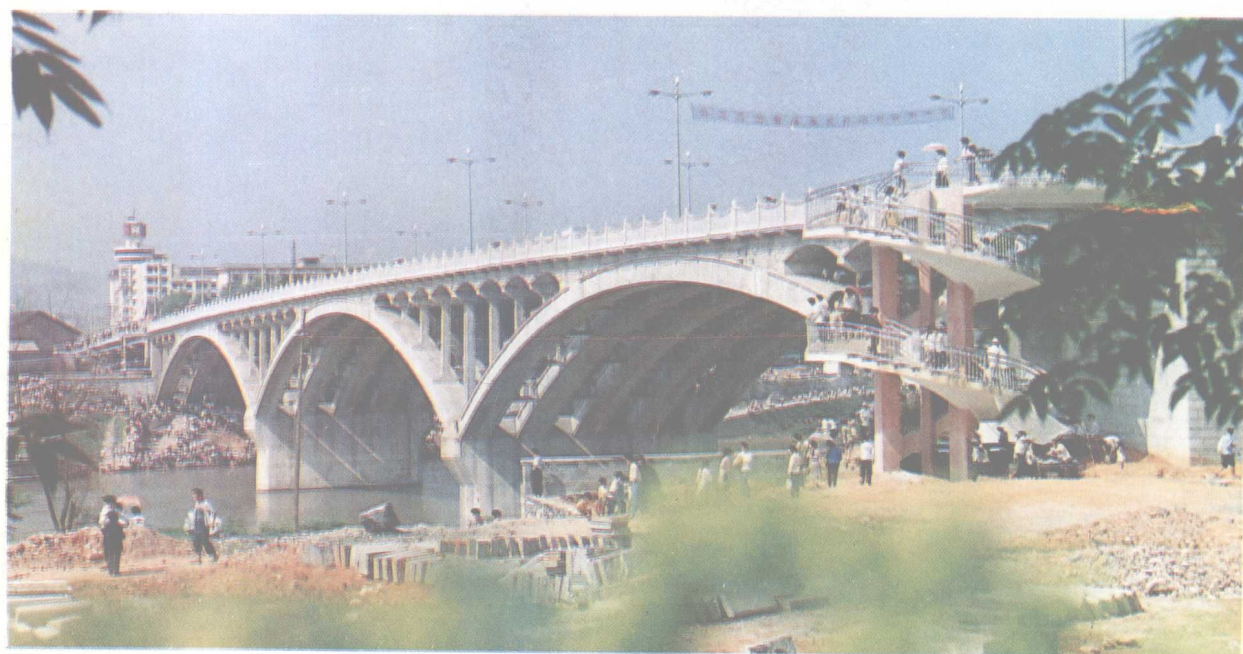
市中心区鸟瞰



资江渣洋滩铁路桥



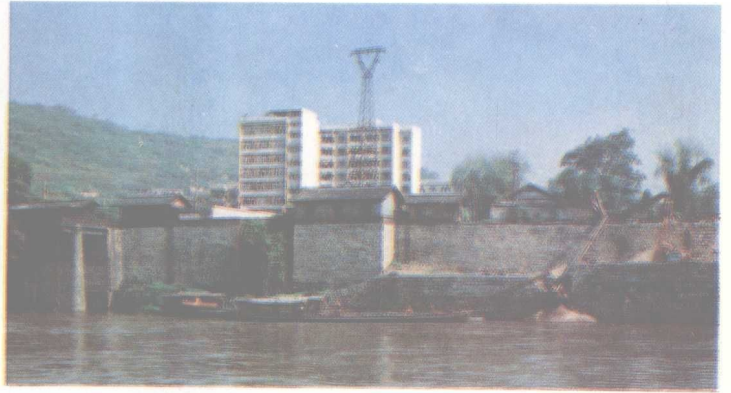
资江金竹山大桥



资江冷水江大桥



红日岭人防工程



冷水江港



冷水江汽车站



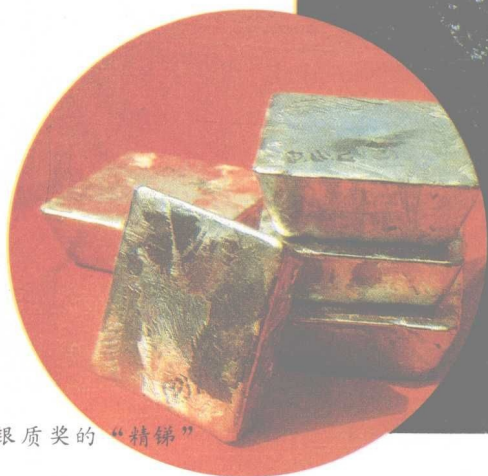
汽车站旧貌



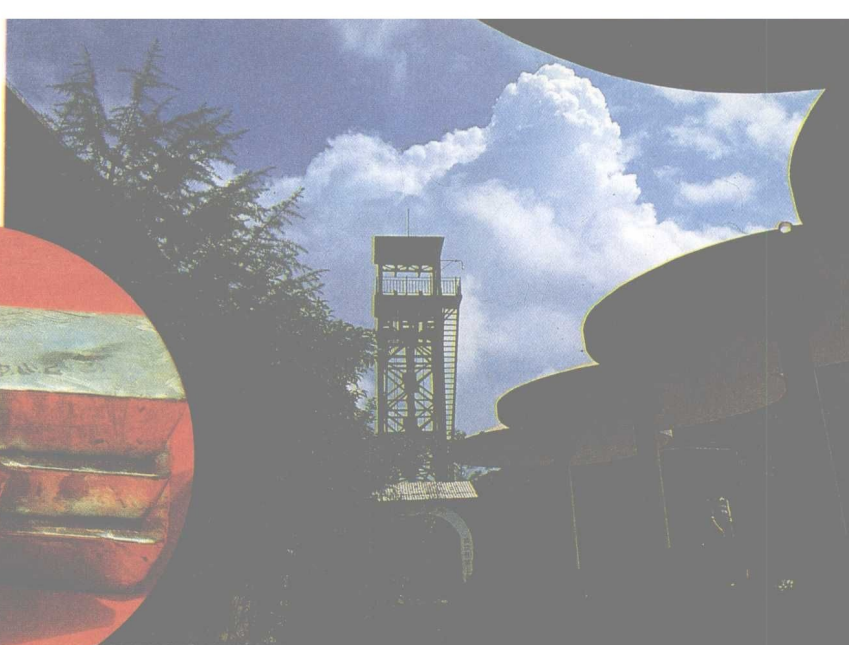
冷水江汽车停车场



冷水江火车东站



获国家银质奖的“精锡”



锡矿山矿务局北矿



冷水江铁焦总厂一、二号高炉

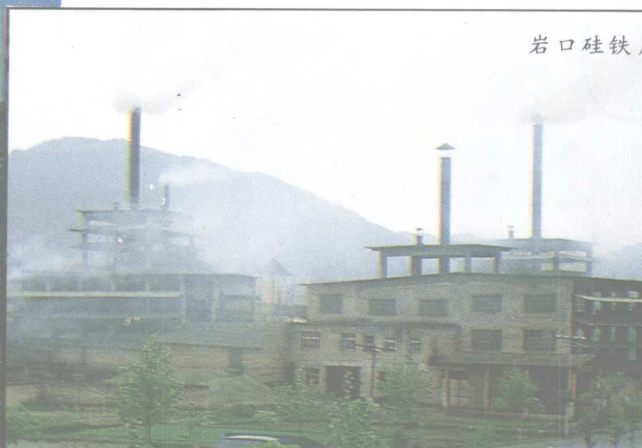
获部优质奖的“铸造生铁”



禾青铅锌矿



岩口硅铁厂





金竹山电厂



同兴110万KW变电站



资江煤矿河下采煤



主要产品“尿素”





主要产品“纯碱”



冷水江制碱



冷水江市平板玻璃厂



主要产品“平板玻璃”



主要产品“硅砖”



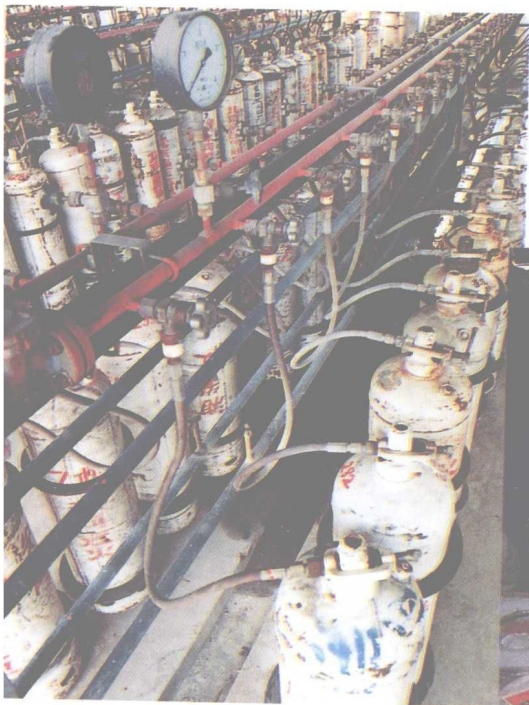
冷水江耐火材料厂隧道窑



中国人民解放军9765 工厂



市第一水泥厂



主要产品之一“乙炔”



市电化总厂（电石检验）



获国际金奖的“肝复乐”



市制药厂制药车间



制服生产线



国际博览会金奖



西服、制服产品



市麻纺厂纺织车间

商场一瞥



市场一角



资江



红日阁



大乘山圣帝庙



大乘山



波月洞中的迷宫



飞水岩



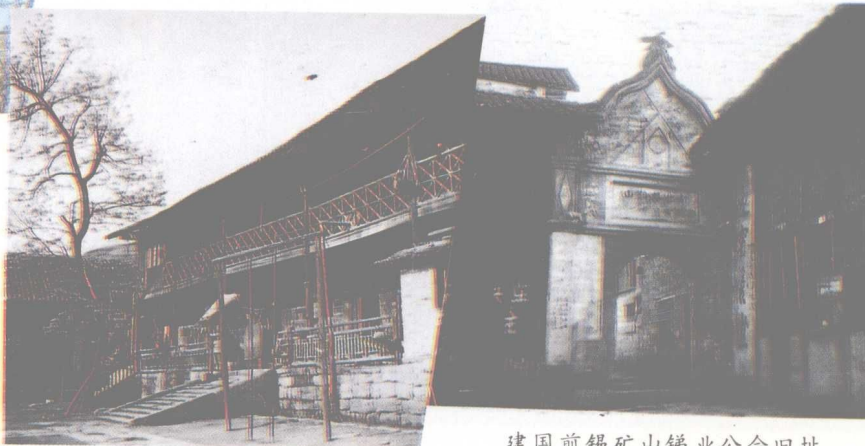
鸿云崖



锡矿山革命烈士纪念碑



白果岭一千瓦级电视转播台



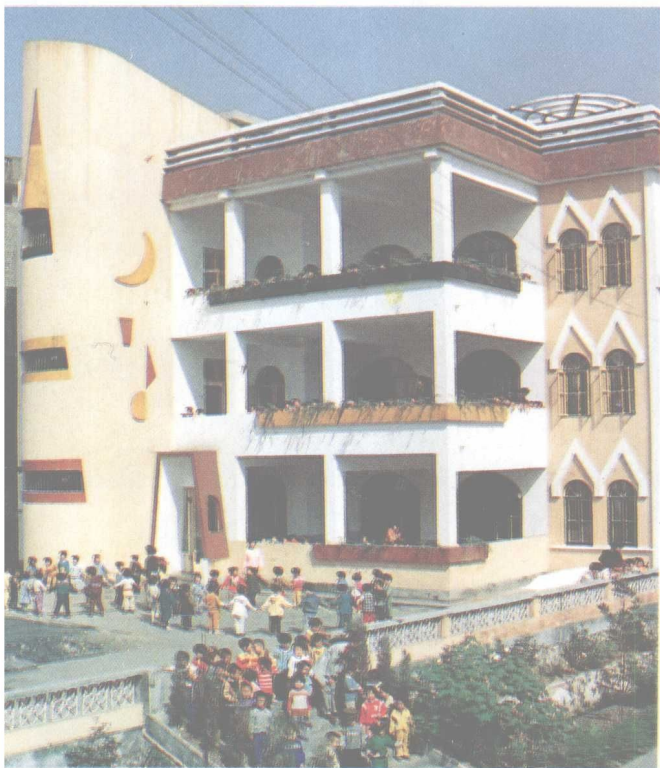
红六军团驻锡矿山办事处旧址

建国前锡矿山锡业公会旧址

50年代全省最大规模的锡矿山文化宫



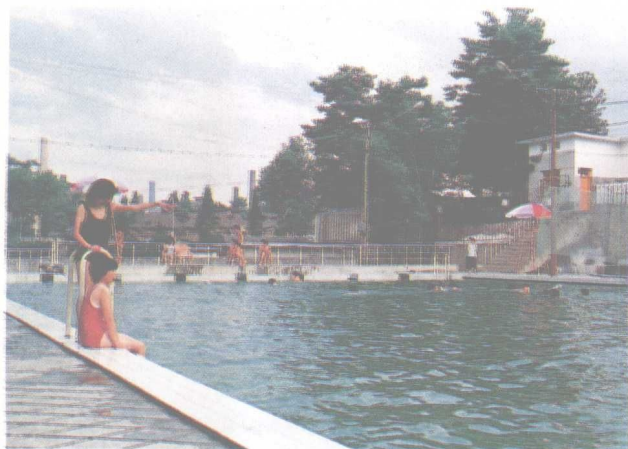
市工人文化宫



市机关幼儿园



市图书馆



试读结束 需要全本请在线 市游泳池



市电影院