

中国高等院校美术教材·环境艺术设计系列

手绘景观设计表现技法

HAND-PAINTING OF LANDSCAPE DESIGN 刘晨澍 刘艳伟 编著

刘晨澍
刘艳伟
编著

江西美术出版社

KUHHIA SARAWAK
LUSUH MARAU 2

中国高等院校美术教材·建筑与环境艺术系列

手绘景观设计表现技法

SHOUHUI JINGGUAN SHEJI BIAOXIAN JIFA

刘晨澍 刘艳伟 编著
江西美术出版社

本书由江西美术出版社出版。未经出版者书面许可，不得以任何方式抄袭、复制或节录本书的任何部分。

版权所有，侵权必究

本书法律顾问：江西中戈律师事务所 张戈律师

图书在版编目(CIP)数据

手绘景观设计表现技法 / 刘晨澍, 刘艳伟编著. —南昌: 江西美术出版社, 2010.5

ISBN 978-7-5480-0188-1

I. ①手… II. ①刘… ②刘… III. ①景观—园林设计—技法(美术) IV. ①TU986.2

中国版本图书馆CIP数据核字(2010)第090970号

责任编辑：陈波

书籍设计：刘艳伟

手绘景观设计表现技法

SHOUHUI JINGGUAN SHEJI BIAOXIAN JIFA

编 著：刘晨澍 刘艳伟

出版发行：江西美术出版社

地 址：南昌市子安路66号

网 址：www.jxfinearts.com

E-mail: jxms@jxpp.com

经 销：新华书店

印 刷：利丰雅高印刷(深圳)有限公司

开 本：889mm×1194mm 1/16

印 张：9.5

版 次：2010年5月第1版

印 次：2010年5月第1次印刷

印 数：6000

书 号：ISBN 978-7-5480-0188-1

定 价：40.00元

前 言

景观手绘，是通过某种表现方法将所观察的景物跃然纸上的一种绘画形式。在现代设计中，起到了交流、沟通、传达、表意的重要作用，因此，正确和有效地运用这种图示化语言与他人进行对话，会为双方带来一定的便捷。

14—16世纪欧洲文艺复兴以后，出现了很多表现建筑意境的抒情画，以表达景观建筑的造型、空间和构图。19世纪，出现了以学院派为代表的大量关于景观建筑的绘画作品，严谨且工整。20世纪时，在现代绘画艺术的影响下，景观手绘也呈现了多元化的发展趋势。直至今日，很多学者仍以研究景观手绘为己任，并结合高新技术的快速发展，在一定程度上，突破了传统的表现形式，使景观手绘在现代设计中，仍处于重要地位。

专业化的途径和方法是表达景观手绘的关键。因此，在对理论讲解的基础上，本书提供了多种表现方法，并结合相关案例进行分析，为广大学者创造了良好的学习机会。此外，本书中收藏了多幅优秀的景观手绘作品，与学者们进行分享和欣赏，也希望能够带来一定的启发。

本书作品多数为作者完成，其他的作品提供者有刘晓东、黄显亮、李鑫锁、李丽颖、赖欣、孙传菲、张小飞、赵金，周瑜玮，周亚锦，朱丽娜，杨承彬，曹燕玲，赵倩，林蔚，杨永华，张红丽，还有本书中借鉴相关作品的作者，在此一并表示感谢！

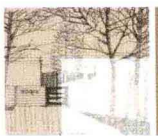
陈波先生对本书的编写工作给予了宝贵的建议和支持，也表示诚挚的谢意！

由于作者知识有限，书中难免有疏漏及不妥之处，敬请广大读者批评和指正。

刘晨澍 刘艳伟

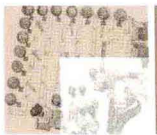
2010年3月

目 录



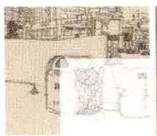
第一章 景观手绘表现的基本原理 1

- 第一节 景观手绘表现技法概述 3
- 第二节 景观手绘表现的基本特征 9
- 第三节 景观手绘表现的专业基础 14
- 第四节 绘制工具材料的种类与性能 29



第二章 景观手绘表现的路径和方法 37

- 第一节 主题分析与定位 39
- 第二节 景观手绘中的空间构造分析与表现 47
- 第三节 景观手绘的素描表现 55
- 第四节 手绘表现与色彩 66
- 第五节 景观手绘表现的整合方法 70



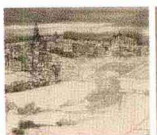
第三章 景观设计中构成要素的手绘表现 73

- 第一节 景观环境及其要素的表现方法 75
- 第二节 地形的作用 81
- 第三节 植物的表现方法 82
- 第四节 水体和景石的表现方法 88
- 第五节 其他景观要素的表现方法 92

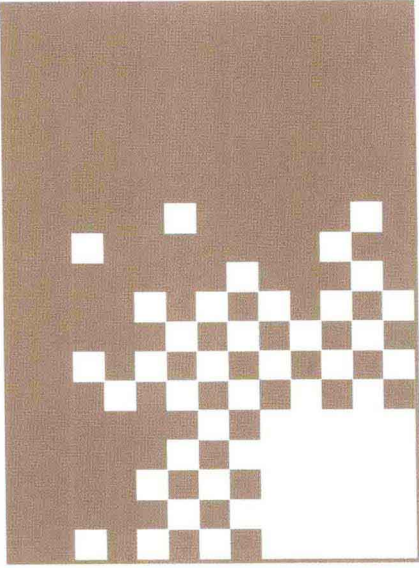


第四章 各类景观手绘表现技法 99

- 第一节 硬笔及线条表现 101
- 第二节 彩色铅笔表现 109
- 第三节 马克笔表现 114
- 第四节 水彩表现 118
- 第五节 综合表现 121

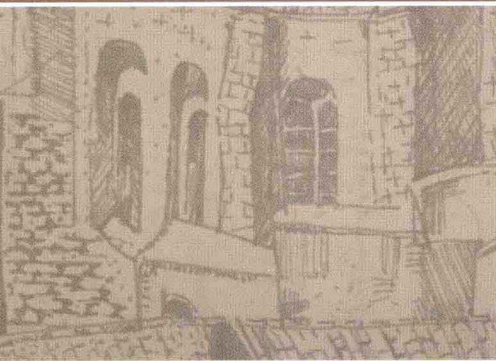
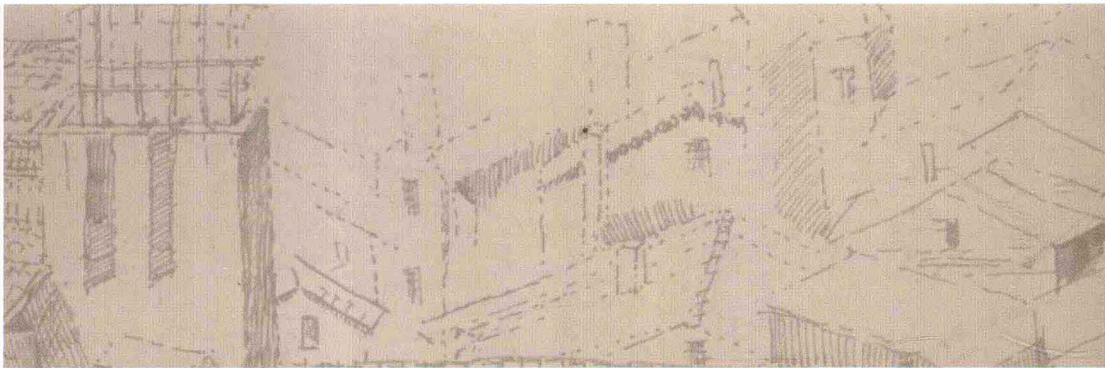
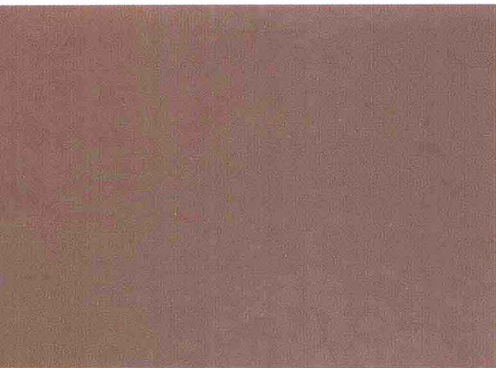


第五章 景观设计手绘实例与作品鉴赏 125



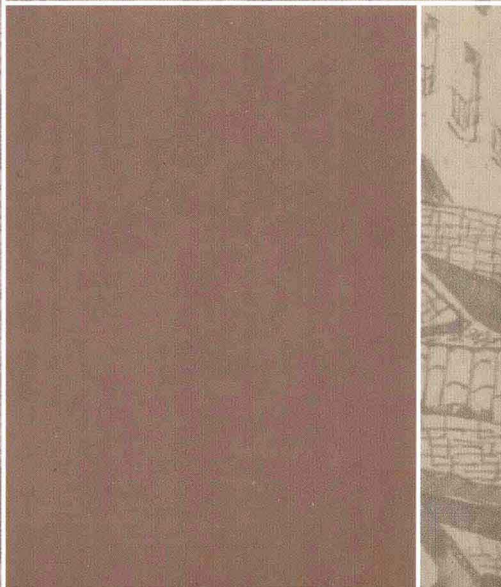
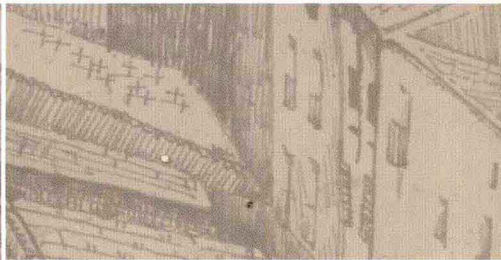
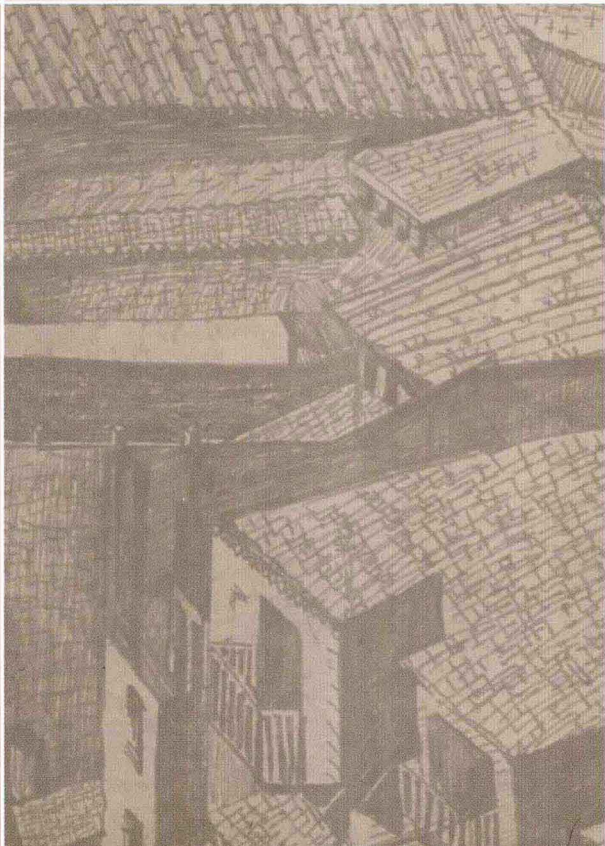
第一章

景观手绘表现的基本原理



景观手绘表现是景观设计的重要环节之一，其表现范围涉及到景观设计的诸多层面。从表现效果来看，它是景观设计师及在校学生必须掌握的图示表达语言和专业学习课程。其作用在于设计师通过对现有相关资料的了解以及在大脑中形成对景观设计对象的整合形态，从而将所要表达的造型形态、功能分布、色调构成、层次关系等用快速绘画的形式表现出来。显而易见，景观手绘表现所要体现的是设计师的构思和设计能力，它能够准确反映甚至强化设计师的意图和概念。

在实际景观设计案例中，景观手绘表现充当着不可缺少的角色，由于它具备直观性、便捷性和生动性等特点，有效地成为了设计师与甲方或施工单位进行沟通洽谈的重要方法和手段，其作用是电脑效果图所不能及的。正因如此，对于一名从事景观设计的人士来说，正确地了解并掌握景观手绘表现技法，无论对自身能力的塑造，还是未来的职业发展，都会受益匪浅。



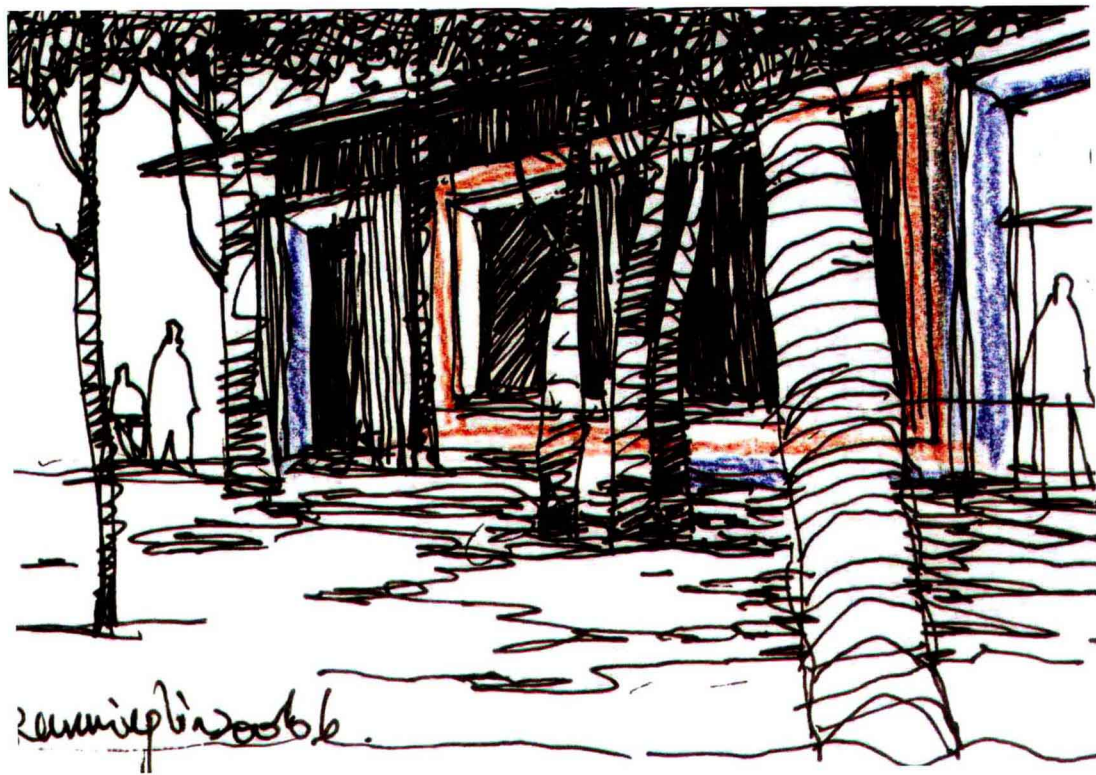
概括地讲，景观手绘表现技法是景观设计师通过生动灵活的快速绘画形式，用纸作为媒介，将设计构思和

意图转化为景观设计图的过程，也是区别于一般绘画作品和工程绘图的另一类绘图表现形式。

一、景观手绘表现的概念及其内容

景观手绘表现是通过绘画手段，形象、直观地表现设计效果的一项专业技法，其作品既是设计成果的一部分，同时也是一幅完整的绘画。它旨在通过严格的训

练，提高学习者形象思维、空间想象及空间表达的能力，并掌握多种表现工具的使用技法和表现方式（如下图）。



安徽马鞍山慈湖河岸
景观建筑手绘方案
作者：刘晨澍

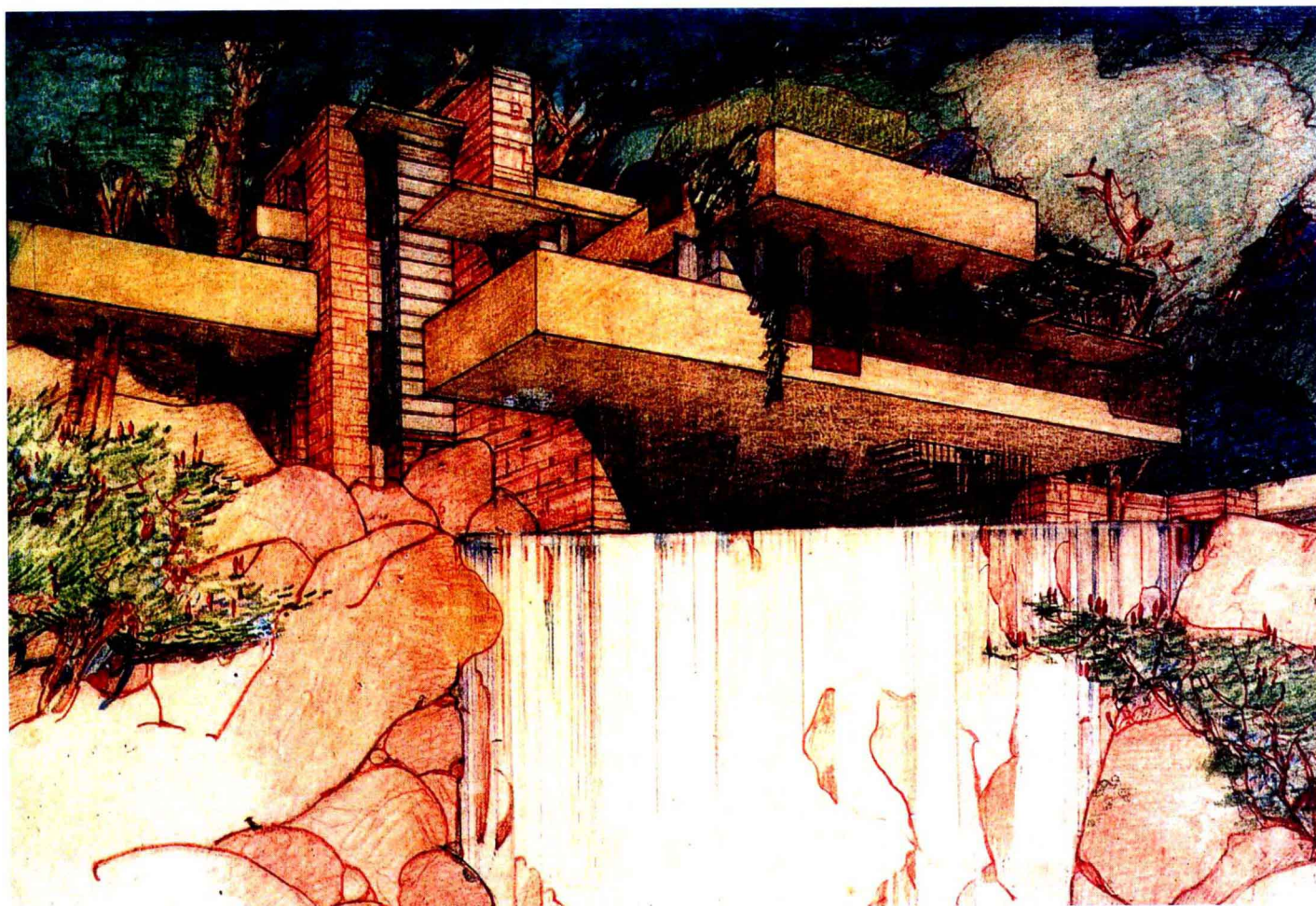
如前所述，景观手绘表现是一种特殊的绘画形式，在这个过程中，它重点强调的是建立在科学和客观地表达空间关系的现代透视学基础之上的一种绘画方法，即在平面上通过空间透视表达“三维”空间的立体效果图。所以，在学习的过程中，也要注重对关联课程（如透视学）的运用，以提高综合设计素质。

景观手绘表现是一个复杂的思维过程，是将大脑的构思转化为视觉绘画语言的过程，在这个过程的不同阶段，设计师要清楚准确地把思维片段乃至思维的整体以图的方式表达出来，对于设计师而言，这确实是十分艰辛又充满挑战的工作。

二、景观手绘表现的发展沿革

在欧洲，“景观”一词最早出现在希伯来文本的《圣经·旧约》全书中，它被用来描写所罗门皇城（耶路撒冷）的瑰丽景色。这时，“景观”的含义同

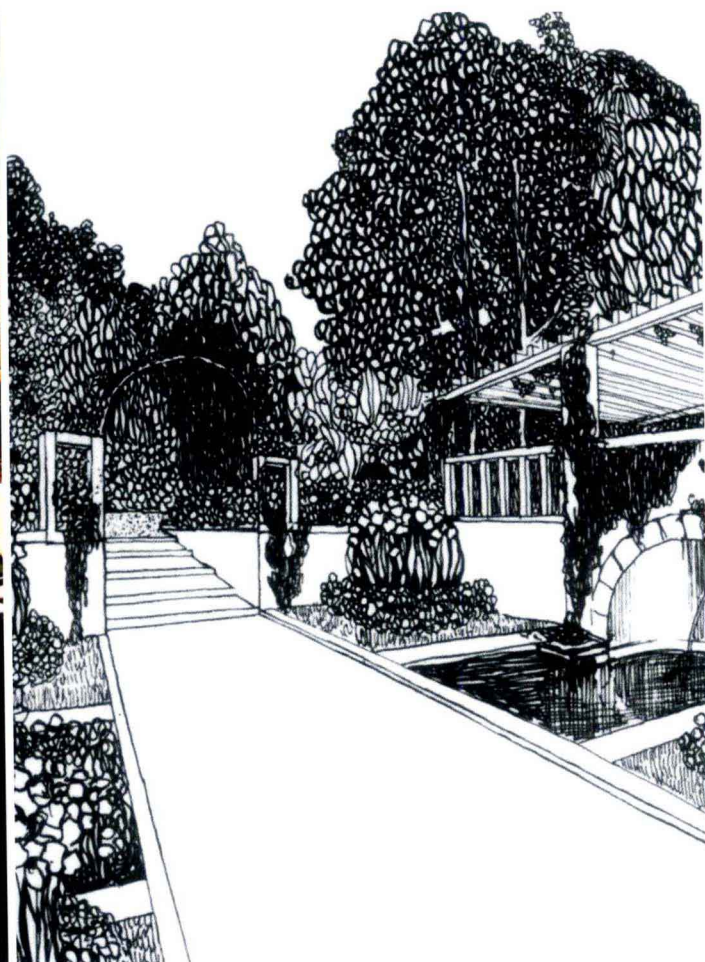
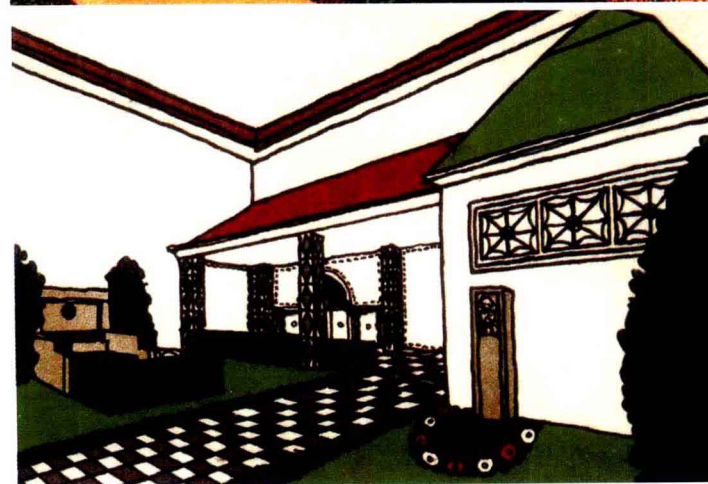
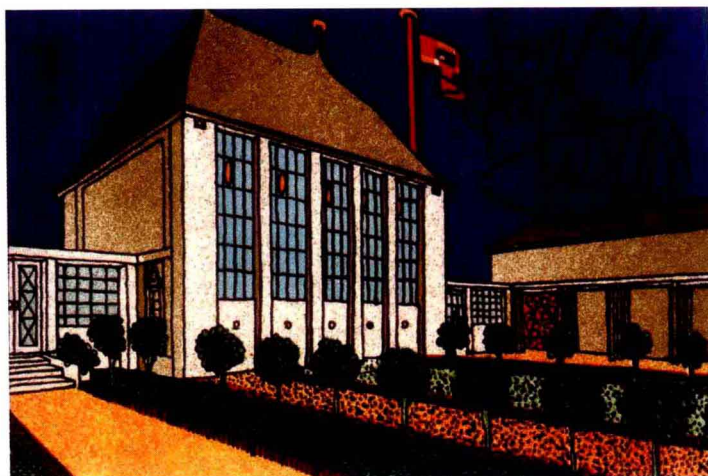
汉语中的“风景”、“景致”、“景色”相一致，等同于英语中的“Scenery”，都是视觉美学意义上的概念。



西方绘画中，根据绘画工具的不同，可将绘画种类分为油画、水彩画、铜版蚀画、石版画等，表现力很强且广泛流传。虽然绘画题材各有不同，但以建筑为背景或以建筑为主题表现的传统却是深远的，尤其是14—16世纪欧洲文艺复兴运动以后，真正将透视为

为一门科学知识来研究，为人类作出了重大贡献。佛罗伦萨人布鲁内莱斯基（Brunelleschi），将其对科学透视的研究成果很快推向了建筑学领域。这期间，很多绘画表现的都是建筑意境的抒情画，以表现建筑造型的构思、构图的精美和空间的深远等等。

1.左图 流水别墅景观方案手绘稿
作者：赖特和学徒杰克豪
2.中图、右图 20世纪初—30年代
为城市花园景观设计的手稿 作者： Franz Lebisch, Emil Hoppe



17—18世纪，形成了今天的透视图法（左图）。19世纪，欧洲透视学知识与绘画技法的巧妙结合，发展成为用钢笔、铅笔和水彩等方法绘制透视图的技法。这一时期，以建筑透视图的表现成果居多，其表现技法主要是以学院派为代表的水彩渲染画法，严谨而真实的表

现能力，使建筑师的设计得到了很直观的表现。20世纪初，现代艺术中的表现主义和立体主义绘画风格在一定程度上影响了建筑与环境设计表现图的风格，呈现出与现代主义绘画艺术相似的多元性和表现性的表达。



我国从东晋开始，山水画（风景画）就已从人物画的背景中脱颖而出，独立成科，风景很快就成为艺术家们的研究对象，丰富的山水美学理论堪称举世无

双，因此，也才有中国山水园林的臻美。景观的这种含义（作为风景的同义词）一直被文学艺术家们沿用至今。

- 1.左图 建筑景观手绘线描 作者：周瑜玮
- 2.右图 传统国画中的景观手绘表现 选自《中国店铺招幌》



中国传统绘画中所表现的建筑画具有悠久的历史，它与现代的景观设计表现最直接的联系是“界画”，并独具特色。“界画”起源于晋代，是画师使用界尺引线，利用散点透视法作画的方式，表现亭台楼阁的建筑构造（右图）。例如，流传下来的《敦煌壁画》、《清明上河图》、《金明池竞舟图》等，无论是对绘画艺术，还是对城市、建筑、景观、历史、考古等方面均有极高的价值。中国人的透视知识一直未从文人和画家的“寄情写景”的技法中步入几何学的殿堂，成为一种科学的方法，而是发展成为另一种中国绘画艺术创作的形式法则，如上述中的“散点透视”法等。

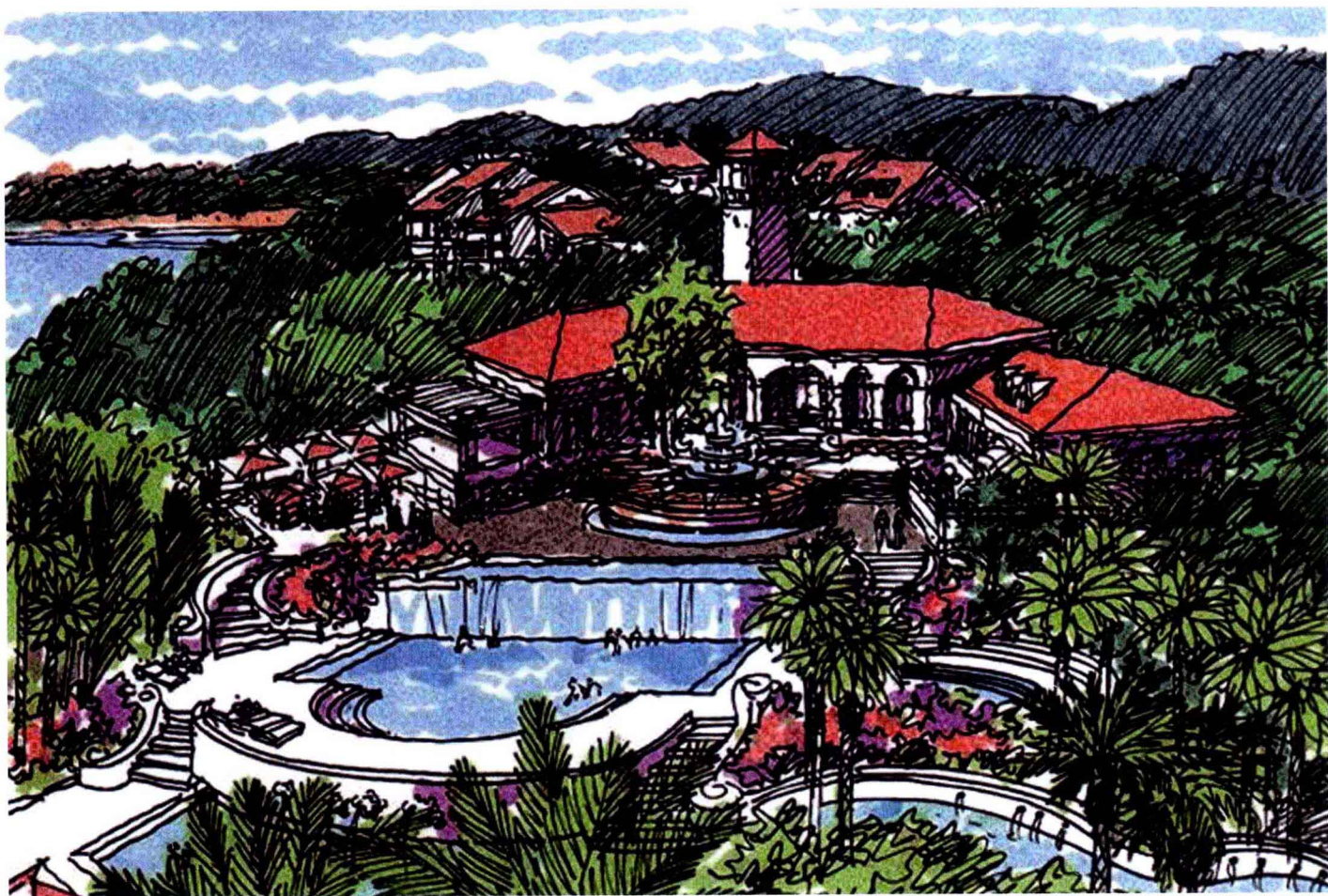
时至今日，环境设计表现图出现了日益专门化和职业化的形式，景观设计在设计方法和表达方式上也出现了许多新的要求和标准。很多设计师通过手绘与电脑辅助相结合的方式来表达思想，在一定程度上，也突破了传统景观手绘表现的形式。

可见，高新技术飞速发展的今天，手绘表现在新技术和新材料的运用上也显现出丰富多样的形态，这种徒手表现的技法，能够灵活地表现出现代空间氛围、景观创新意念和设计师的创造意向。各种新颖而极富表现力的表现风格，使之在众多的表现艺术手法中仍然处于重要地位。

三、景观手绘表现的作用与要求

综上所述，景观手绘表现所要表达的是设计师的设计构想与意图，是设计师与外界沟通交流的手段和方式，也是外界进行评价和反馈的基础。设计师所做的是一种带有预想性的工作，设计师如何做到准确地

表达设计方案，营造适合的景观空间氛围与真实感，将所要表达对象的造型、结构、光色、材质等跃然纸上，大都在于对景观手绘表现绘画功底扎实性以及透视把握的准确度。



景观手绘表现既不能像纯艺术绘画那样过于主观且随意地表达想法，也不能像工程制图那样严谨刻板地将各方面的界限框定住，在二者之间，要做到艺术与技术兼备(左图)，具体要求如下：

- ①空间整体感强，透视准确；
- ②比例合理，结构清晰，关系明确，层次分明；
- ③色彩基调鲜明准确，环境氛围渲染充分；
- ④质感强烈，生动灵活，轻松明快。

第二节

景观手绘表现的基本特征

景观手绘表现的形式多样，风格迥异。当今众多景观手绘表现技法齐集，其中不乏严谨工整、简明扼要，也不乏粗犷奔放、灵活自由，更不乏整体性强、质感真

切，也不失小巧细腻、精致入微，无论是哪种表现技法，对于一幅优秀的景观手绘表现作品而言，都是基于设计师对景观手绘表现基本特征的深入了解。

- 1.左图 手绘景观，后期运用电脑软件合成
- 2.右图 下沉式广场水域景观描绘



一、现实仿真性

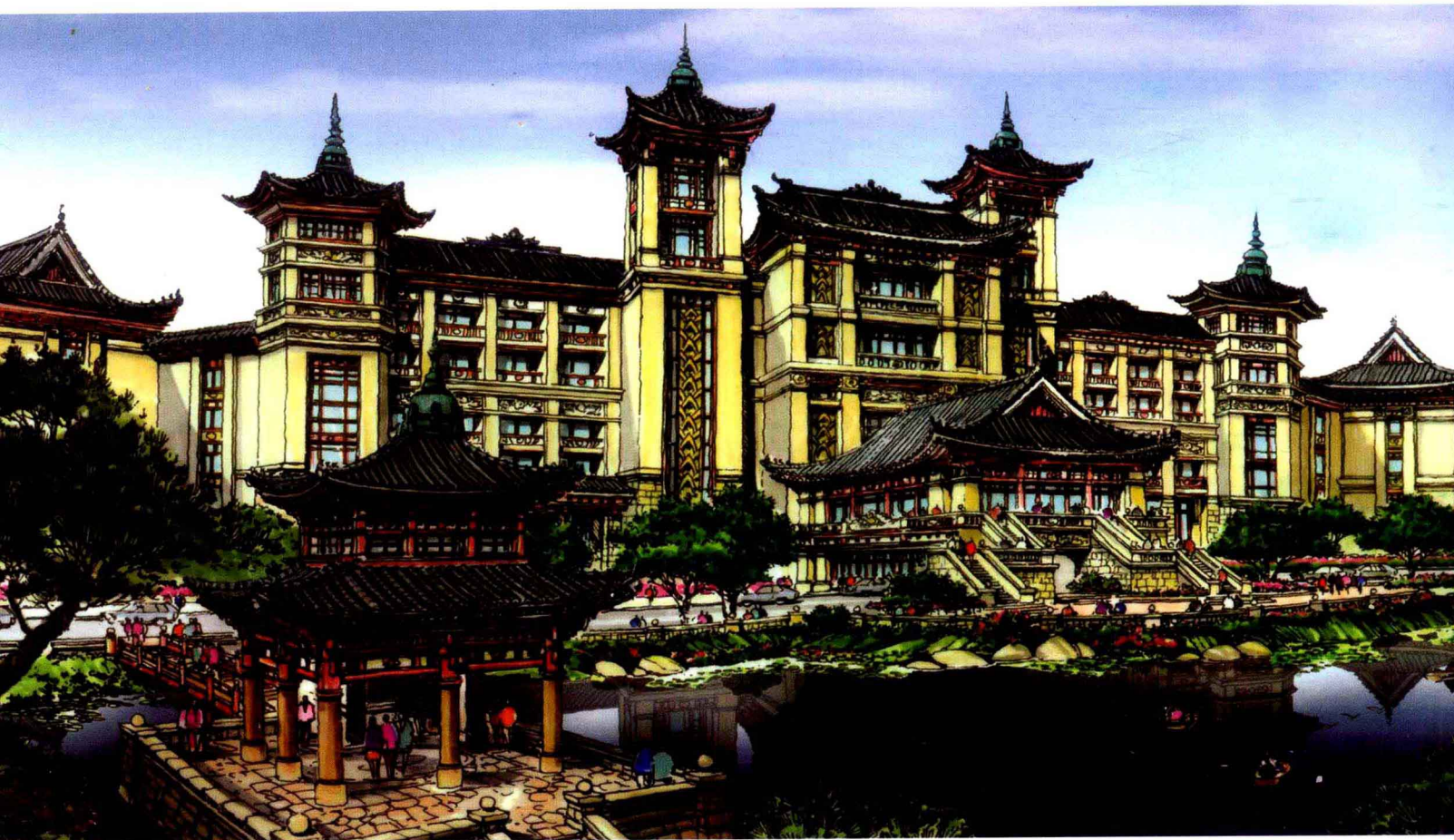
在景观手绘表现中，必须对具体景观所在的空间结构、地形起伏、色调变化、材料质感、光线明暗等内容进行真实的描绘并赋予其一定的艺术表现力，即现实仿真性。这一特征，是景观手绘表现的基本特征，充分体现了设计师的徒手绘画表现力，不仅使作品呈现出现实

的真实感，还赋予作品某种程度的艺术表现魅力（右图）。由于表现形式和方法的不同，表现效果也呈现出不同的景象，有的仿佛缥缈的水墨，有的恰似浓重的油画，有的好似斑驳的彩铅等等。

值得一提的是，“现实仿真性”并非“现实逼真性”。由于景观手绘表现最终表达的是设计师自己的主观意图和构想，所以，“现实仿真性”所强调的是，根据现实存在，对景观对象进行如实的表现与描绘，并加入一定的设计表达因素，并非等同于纯绘画形式。如果将“现实仿真性”与“现实逼真性”混为一谈，无视二者的区别，那么，进行景观手绘表现也

就无现实意义可言。

在对景观设计真实表现之后，对于方案的整体和局部，尤其是细节上的造型、色彩、结构、工艺，设计师都有了明确的表达和说明，这样，不仅可以使甲方更为清楚地看懂、明白，也可为项目的进一步实施提供可靠的参考和依据（左图）。



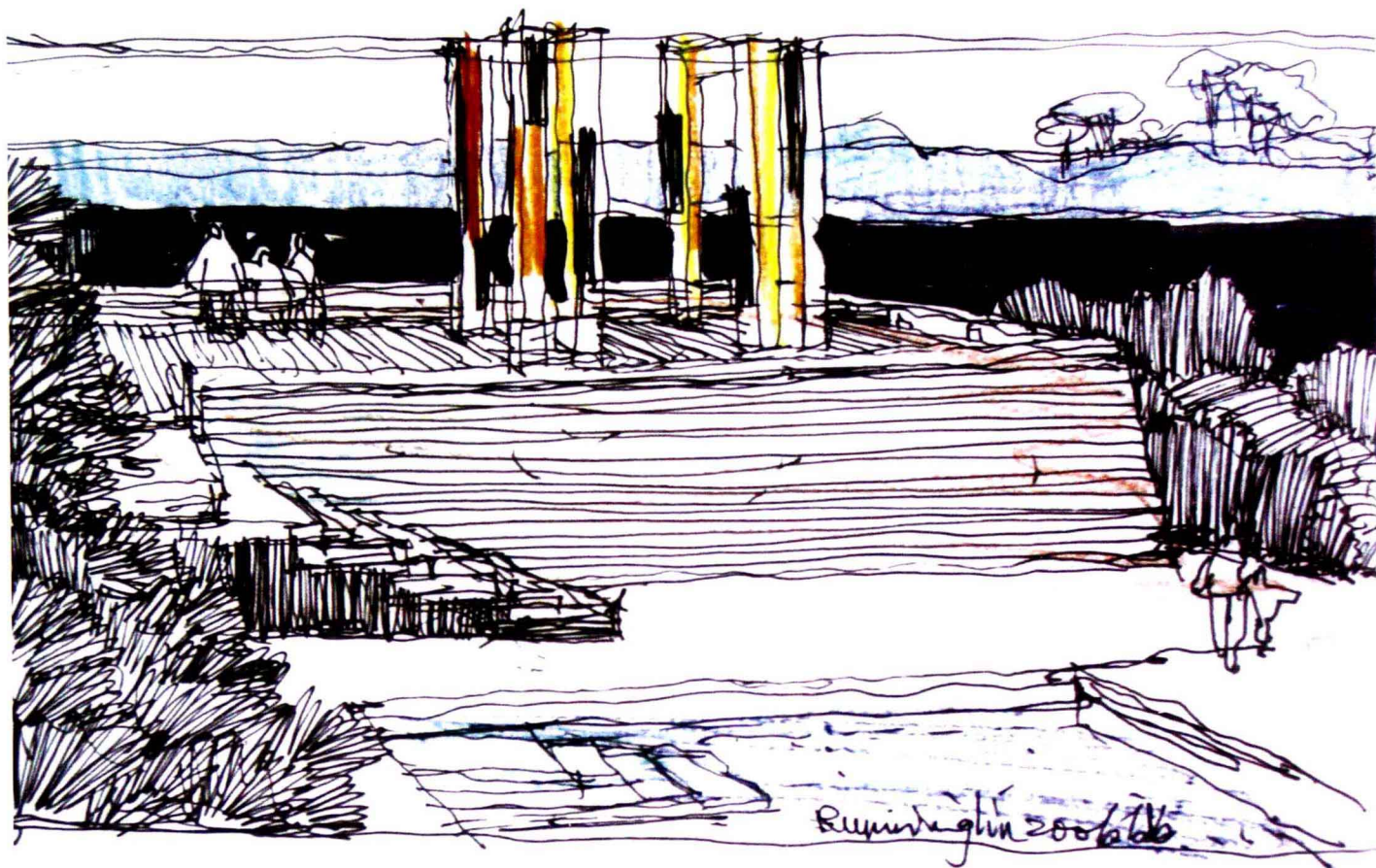
- 1.左图 现代仿古园林手绘方案，主要运用线描着色，后期电脑合成
- 2.右图 安徽马鞍山慈湖河岸景观建筑手绘方案 作者：刘晨澍

二、创作表现性

如前所述，在现实仿真表现的基础上，强化创作性和概念性的表达，将所要表现景观的具体形象通过思维的提炼和想象转化为抽象的图形概念，即创作表现性（右图）。这是景观手绘表现的重要特征。

景观手绘表现是通过大脑的思维将设计师的意图表现在图纸上的过程，其价值体现在准确把握设计方案的

总体效果，起着沟通且对设计方案认同的作用。我们不仅要注重景观设计中实际存在的现实条件，还要对已有的现实条件进行分析总结和归纳整合，通过思考和想象并借助图形表达来实现抽象概念的形成，这是进行创作表现的主要途径。



创新是设计的灵魂。现如今景观手绘表现呈现多样化，其不同目的的表现，在方法及形式语言上都有很大差别，要表达独特的设计风格和彰显个性特征，创新的

作用不能小觑。创新的意图集中体现在景观整体效果的“新”与“趣”当中，以设计师自己的观念去描写景观环境的具体情节并表达独特的审美特征。

- 1.左图 马来西亚城市建筑景观速写 作者：刘晨澍
- 2.中图 城市道路景观手绘小景，表达随意的方案概念
- 3.右图 外部空间景观环境手绘草图，类似于视觉笔记
选自《外部空间环境设计》



三、直观简易性

所谓直观简易性，是指在景观手绘表现中，设计师通常运用对于个人而言最为便捷的工具和材料，以简洁形象的设计语言和图形符号来表达自己的设计意图。这一特征，起到了使人易读易懂的作用。

景观手绘表现的这一特点决定了其介于景观真实绘画与景观设计制图之间的重要地位。在表现过程中，设计师要牢牢抓住景观表现对象的典型特征，其

他不必要的细节不能影响和干扰设计主题，要求设计师要善于把握事物的本质规律，避免过于死板和真实地描绘（左图）。在实际景观设计项目当中，景观设计制图只有受过专业训练的人方能识读，而景观手绘表现是通过点、线、面等最便捷直观的表现语言来说明的，更加使人清晰而明确设计概念，易于理解和接受。