



亚太名家设计解读(下)

中国室内设计第一部评论集

INTERPRETATION OF

MASTERS' DESIGN IN

ASIA-PACIFIC REGION

满登著 M a n D e n g

## 图书在版编目 (CIP) 数据

亚太名家设计解读(下) / 满登 著.  
—武汉: 华中科技大学出版社, 2011.1  
ISBN 978-7-5609-6607-6

I. ①亚… II. ①满… III. ①室内设计—研究—亚太地区—文集 IV. ①TU238—53

中国版本图书馆CIP数据核字 (2010)第184086号

## 亚太名家设计解读(下)

满登 著

---

出版发行: 华中科技大学出版社 (中国·武汉)  
地 址: 武汉市武昌珞喻路1037号 (邮编: 430074)  
出 版 人: 阮海洪  
总 策 划: 满 登  
策划编辑: 成海沛  
责任编辑: 胡中琦  
翻 译: Terrence Hong (aka aliasonly)等  
封面设计: 陈幼坚  
书籍设计: 张 靖  
责任监印: 秦 英  
印 刷: 深圳市彩美印刷有限公司  
开 本: 889 mm × 1194 mm 1/24  
印 张: 23 (上、下册)  
字 数: 400千字  
版 次: 2011年1月第1版  
印 次: 2011年1月第1次印刷  
书 号: ISBN 978-7-5609-6607-6 / TU · 945  
定 价: 298.00元 (上、下册) (USD80.00 EUR60.00)

---

投稿热线: (010)64155588-8009 hzjztg@163.com

销售电话: (022)60266193, (010)64155566 (兼传真)


邮购电话: (010)64155588-8825

网 址: www.hustpas.com

台北总经销: 当代设计杂志社股份有限公司

版权专有 翻版必究

(凡购本书, 如有缺页、脱页, 请向本社发行部调换)



# 亚太名家设计解读

中国室内设计第一部评论集(下)

INTERPRETATION OF  
MASTERS' DESIGN IN  
ASIA-PACIFIC REGION

满登著 M a n D e n g



华中科技大学出版社  
<http://www.hustp.com>

# CONTENTS 目录



## 282

### 纵横空间 点石成金

——评洪忠轩驾驭空间的霸气与婉约

Miracle Works in Vast Space

——Review on Hong Zhongxuan's Peremptory And Graceful Control Over Space

案例：珞珈山国际酒店 Mount. Luo Jia International Hotel  
星阁996商务会所 Xing Ge 996 Business Club

## 296

### 轻盈的灵感 明媚的空间

——解读陆希杰“切割”空间构思的“密码”

Lightsome Inspiration And Bright Space

——Interpretation of Lu Xijie's "Code" For "Cutting" Space Concept

案例：罗悦产后护理之家 Ma Cherie Post Partum Center  
ROUGE精品店 ROUGE Boutique

## 312

### 演绎“明快”，生产“快乐”

——体验“大男孩”何宗宪的设计世界

Deduct "Brightness", Generate "Happiness"

——Experience "The Big Boy" Joey Ho's Design World

案例：Slowly概念店 Slowly Concept Store  
Yihe 度假别墅 Yihe Summer Villa

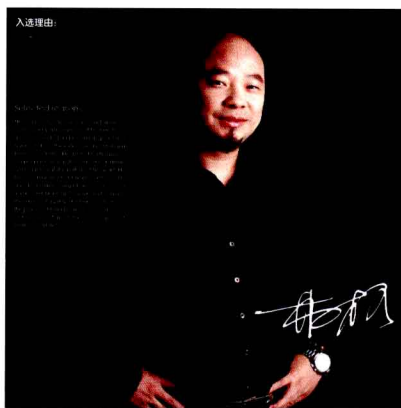


## He Who Safeguards

捍卫中国元素的人

### Chinese Elements (Shenzhen)

——Commentary on Jack Lin's Composition at Chinese Context And Its Trend



## 328

### 捍卫中国元素的人

——评林文格中式语境构成与走向

He Who Safeguards Chinese Elements

——Commentary on Jack Lin's Composition of Chinese Context And Its Trend

案例：中森名菜 Zhongsen Restaurant

北京炎黄艺术馆子园会所 Beijing Yanhuang Art Museum—Zi Yuan Club



## 358

### "Art" of Liaison

新与旧的对接“艺术”（上海）(Shanghai)

### Between Old And New

——看张成彦在老建筑改造设计艺术上的演绎 (老建筑改造)

——Evolution of Elio Zhang's Design in Renovating Old Buildings (Old Construction Transformation)



### The "Misunderstood" Luxury

——评述邱德光新装饰语言倾向与盲点  
Remarks on T. K. Chu's New

## 344

### 被“误解”的奢华

——评述邱德光新装饰语言倾向与盲点

The "Misunderstood" Luxury

——Remarks on Tendency And Blind Spots of T. K. Chu's New Decoration Language

案例：首府 D户型样板房间 Peking House D Type

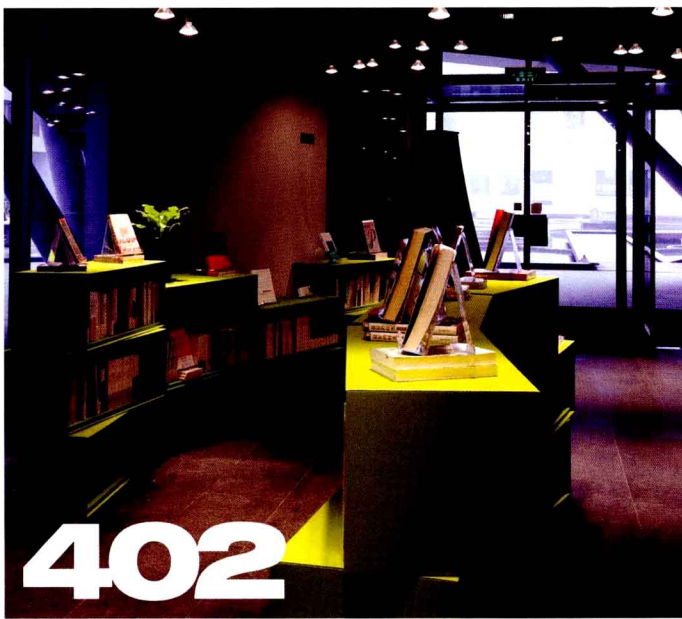
慕夏四季王公馆 Muxia Four-Season King Mansion



364



365



402

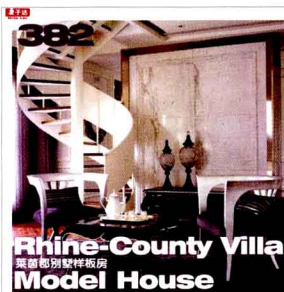
# <<< 358

新与旧的对接“艺术”  
——看张成喆在老建筑改造设计艺术上的演绎  
“Art” of Liaison Between Old And New

——Evolution of Elio Zhang's Design in Renovating Old Buildings

案例：万科销售中心 Vanke Marketing Center

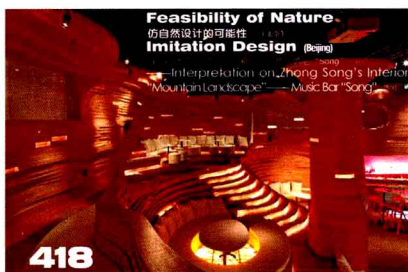
访谈：就老建筑改造设计与张成喆对话 A Dialogue With Mr. Zhang Chengzhe on The Reconstruction Design of Old Buildings



382  
Rhine-County Villa  
莱茵郡别墅样板房  
Model House



陈冲松



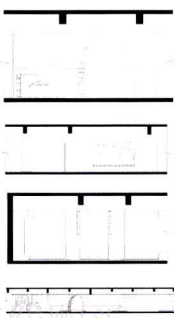
418



Ningbo City San Yang No.1 Regiment Club

Club 宁波三养一号养生会所

433



# 372

内塑功力 外树形像  
——评凌子达塑造空间的思维模式

Inside Skill Shaping And Outside Image Setting  
——Comments on Kris Lin's Thinking For Space Creation

案例：南通万通未来城样板房 Nantong Wan Tong - Future Town Model House  
莱茵郡别墅样板房 Rhine-County Villa Model House

# 386

大气厚重 阳刚雄奇  
——评香港设计师陈德坚的佳作

Majestically Forceful And Masculinely Unique  
——Commentary on Recent Collection of Hong Kong Designer Chen Dejian

案例：华都酒店 Waldo Hotel  
Infusion Lounge 酒吧餐厅 Infusion Lounge Bar Restaurant  
佛山金地九珑璁 Foshan Gemdale Jiulongbi

# CONTENTS 目录



## 402

### 智慧之心 灵动之感

——从罗杰杰、龙慧祺的激情与灵动所想到的

Wisdom Combined With Dynamic Inspiration

——Reflection From Passion And Inspiration of Ajax Law Ling Kit, Virginia Lung

案例：Kubrick书店及万国城MOMA电影中心 Kubrick Book Store & Pop MOMA Film Center

昆明百老汇电影院 Kunming Broadway Cinema

# <<< 442

### 中式“突围”战

——评王闿设计的语言艺术

Chinese Battle of "Breakout"

——Re-comment on The Language Art of Wang Hong's Design



## 448



王闿简介:

王闿，1967年出生于湖南长沙，毕业于湖南大学建筑系，曾任教于湖南大学建筑系，现为湖南大学建筑系教授、博士生导师。主要从事建筑理论、建筑历史、建筑文化、建筑教育等方面的研究。代表作有《建筑与城市》、《建筑与人文》、《建筑与生态》等。

About Wang Hong:  
Wang Hong, born in 1967 in Changsha, Hunan Province, graduated from the Architecture Department of Hunan University. He has worked in the Architecture Department of Hunan University and is currently a professor and doctoral supervisor. He has been engaged in research in architectural theory, architectural history, architectural culture, and architectural education. His representative works include 'Architecture and City', 'Architecture and Culture', and 'Architecture and Ecology'.



## 418

### 仿自然设计的可能性

——解读仲松室内“山地景观”——音乐酒吧“song”

Feasibility of Nature Imitation Design

——Interpretation on Zhong Song's Interior "Mountain Landscape"——

Music Bar "Song"

案例：音乐酒吧“song” Music Bar "Song"

## 426

### 悟性的解读

——感受宋国梁作品概念的创新

Interpretation of Perception

——Understanding The Conceptual Innovation in Song Guoliang's Work

案例：宁波三养一号养生会所 Ningbo City San Yang No.1 Regimen Club

宁波聚卿舫私人会所 Ningbo Ju Qing Fang Private Club

## 456

### 冰火两重天

——从火锅案例看曹成的设计观

The World of Cold Vs Hot

——Review on Rondey Cao's Design Philosophy Through The Hotpot Case

案例：西安阿林鼎满香餐厅 Xi'an Ahling Ding Man Xiang Restaurant





## 466 论“混搭”语言的设计境界

——观戴勇作品语言的发展状态

Comments on Design Level of The "Mix And Match" language

——View on The Development Status of Dai Yong's Work Language

案例：卓卓越维港样板房 Excellence Group, Victoria Harbor Model House

美加东部假日酒店接待处 Reception Space in Mei Jia Dong Bu Holiday Inn

## 480 新古典的方向

——透视陈彬获奖案例的思维走向

Orientation of Neo-Classical

——Grasp The Essence of Thought Trends of The Case That Chen Bin Wins Prizes

案例：贵族会 Noble Club

赛江南艺术餐厅 Sai Jiangnan Artistic Restaurant

## 492

案例：高雄都厅苑接待中心 Pavilion Court reception center

访谈：就设计创意与谭精忠的对话

A Dialogue With Tan Jingzhong on Design Creativity

## 504 跨越年龄的“沉思”

——解读80后谷腾的空间语言才气

"Contemplation" Beyond Age

——Interpretation on Post 80s Gu Teng's Literary Talent in Space Language

案例：增容1/2——谷腾设计工作室 Increase——Gu Teng Design Studio

70 m<sup>2</sup> 深白小型公寓 70 m<sup>2</sup> Deep White Mini Apartment

## 522

阳光下的手绘

——记著名手绘设计艺术家广阔先生

Hand Painted in The Sun

——An Interview With Mr. Guang Kuo, a Famous Hand Painted Design Artist

## 534

朴实的人 纯朴的画

——解读夏克梁手绘艺术的纯朴情感

Unadorned Man Unsophisticated Drawing

——Interpretation on Xia Keliang's Unsophisticated Sentiment of Hand Painting Art



## 入选理由:

表面文质彬彬，却在“切割”空间上大刀阔斧，有股霸气，总有出其不意的拿手好戏让人期待；他可以一边游走奢华婉约的空间，也可以一边立马纵横空间，他擅长在空间中倾泻智慧、大胆而小心、果断而沉着、霸气而婉约。

## Selected reasons:

He looks gentle, but actually drastic in "cutting" space, always gives out surprising masterpieces. He handles well graceful luxury space and peremptory design at the same time. Specialized in wisely designing, he has both the quality of bravery but cautiousness, decisiveness but serenity and aggressiveness but grace.





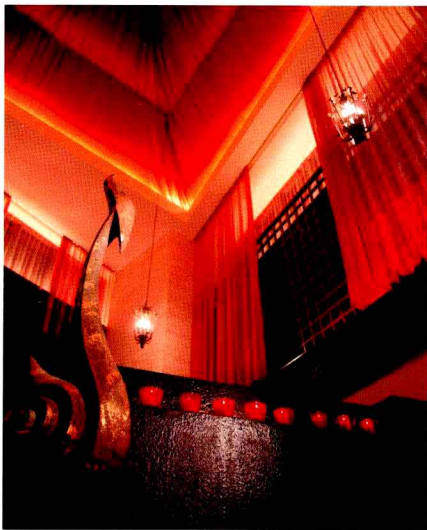


纵横空间 点石成金 (深圳) (Shenzhen)

## Miracle Works in Vast Space

——评洪忠轩驾驭空间的霸气与婉约 (酒店)

——Review on Hong Zhongxuan's Peremptory and Graceful Control Over Space (Hotel)



# 将

一个设计师的果断和利落比喻成一股霸气显然有些夸张，然而洪忠轩在空间规划设计中所表现的果断和霸气才华是显而易见的，尤其是在酒店设计的战略思考方向上，他的思维总有些与众不同。

## 何谓设计大思维

同样一空间，有些人可能面面俱到，什么都想表现；有些人可能眼高手低，顾此失彼。当然还有些人可能是图像设计视觉逻辑高于思想逻辑，总是将空间“打点”得很漂亮，却缺少内涵和气质，更谈不上什么创新意识。洪忠轩似乎已走出了这个阶段，看了他的作品，发现他在空间运作和经营策略上擅长“抓大，放小”，擅长在公共共享空间做文章，寻找突破口，也就是说面对空间属性发展方向，他能预感朝着哪个方向做是最好的。这种预感在洪忠轩身上显得特别强烈，这是设计师的职业性敏感，但并非每个人都有……

## 用建筑体量构筑室内空间

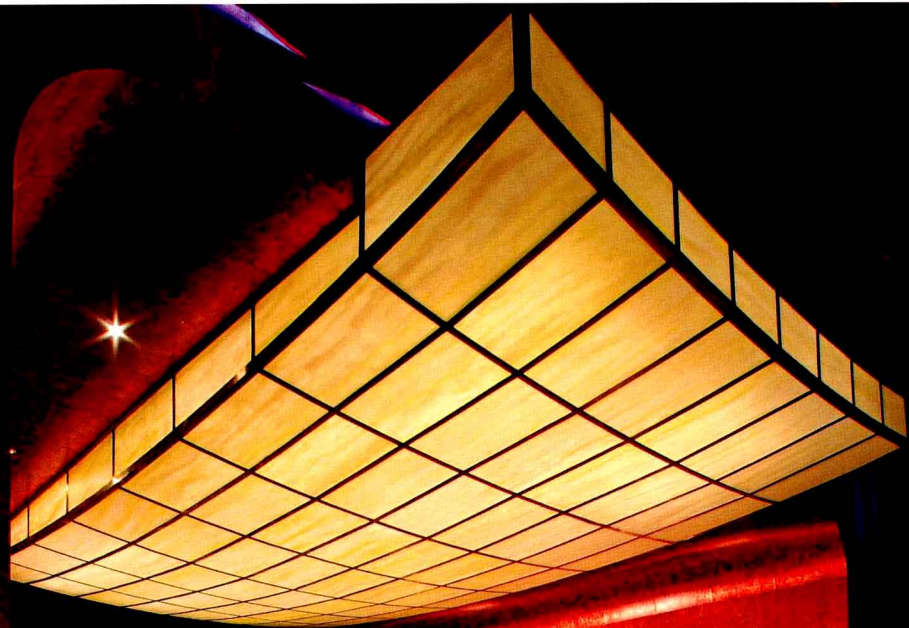
在珞珈山酒店大堂，我们看见了一个与众不同的空间。大堂的顶部，白天可以看蓝天白云，晚上可以看星星月亮。人可与大自然对话，也可尽情享受自然的天空、自然的阳光、自然的空气。最令人眼前一亮的是大堂的柱子处理，洪忠轩用一斜线打破原空间的横平竖直，也打破了传统的空间秩序，有趣的是设计师在柱子的创新理念上，并没有满足于仅仅将柱子以非垂直构成顶天立地，他还将柱子以LED灯箱的形态赋予了柱子的时代感。为避免发光柱的孤立和突兀，在大堂的顶部和支撑楼面的平面负载上都有斜线状的发光柱。

从空间构成关系上说，设计师重新整合了原空间多余的东西，通常对酒店大堂设计时谁也不敢将屋顶掀掉，甚至也不可能有这样的想法。此项目因为属于酒店改造工程，于是就有了露天大堂的创意，笔者注意到大堂的玻璃框架结构，也是有一定角度落差的，目的是让自然的雨水冲刷掉在玻璃斜坡面上的尘埃和灰尘，以便减少酒店运营管理成本。

大堂的设计手法显然借鉴了室外建筑室内用的原理，整个大堂的界面构成大气，特别是柱子那神奇的“一斜”，也让洪忠轩冒着“天下大不韪”的嫌疑和忌讳而创造出世界酒店大堂设计的“第一斜”。整个大堂几乎没有多余的装饰，设计手法干净利落，使得大堂的空间构成特别大气新颖，甚至有些设计的霸气。室内空间建筑体量感特别强，这种用建筑体量手法“玩”室内的做法，也是沿用欧美设计师对建筑设计理念进入室内的一种可持续延伸。通常建筑手法室内用，很可能触动设计系统章法让室内和室外、秩序和非秩序、横平竖直和非横平竖直之间的碰撞产生很合理又很意外的惊喜，而且用这种系统做的空间还有一个时间的逻辑——也就是特别好看、耐看和经得起时间考验。当然，笔者对大堂的露天设计理念在欣赏之余，也不免心生疑虑，这样的露天在冬天“OK”，肯定节能。但在夏天的能耗排放标准，是否节能环保合理？我就不得而知了……

## 大手笔 小而精

如果说在珞珈山酒店展现的是洪忠轩的大气、锐气和霸气，那么在星阁 996 商务会所的设计手法上，他不仅在空间的奢华精致、内敛婉约上表现出聪明智慧，还在细节处理上有着绣花一般的耐心。







通常设计师在空间语言表述上的“戏路”不是很宽，其实，这与设计师自身的生活阅历、设计资历以及世界观有关。笔者与洪忠轩并不认识，也不熟悉，但并不妨碍笔者对其作品的观摩。我注意到他在星阁 996 商务会所的设计表述中，好像又换了一种思维表达方式，这就是所谓的奢华空间、精致贵气。因为，此空间属性应偏向上层社会的精英人士光顾的会所。当然，大气、大手笔、大思维是前提，精致、奢华和贵气元素也不能缺。大凡成功的精英企业家、社会名流，一般都有以上的“共性”，但要设计思路转化为空间语言，还确实需要转化语言的方式和技巧。

首先，我们发现会所的色彩是金碧辉煌、五彩缤纷的，在营造高贵氛围基调上还是比较好把握的。但在空间构成的表现元素上，我们也观察到洪忠轩还擅长用东西方文化的碰撞去寻找“亮点”和“创点”，如在会所的一些空间，设计师在界面构成上用尽古典的彩绘、宫灯，甚至还借用了蒙古包的骨架造型。一些定制沙发座椅不仅夸张，而且中西合璧。总体看，会所的东方元素要多于西方元素。当然，这些手法并不算新鲜，新奇的是设计师在一些界面构成上设置了不少奢华的元素，如不惜用 24K 金铺设的镜砖，走廊两边不仅有金黄色的花窗、镂空的半圆壁灯，还有其他一些奢华的配套元素，构成了走廊的纵向透视上极致的奢华视觉冲击力，不仅非常有张力，也丰富了走廊的美学形象，可谓一绝。同时在走廊上还运用了斜线构成和 LED 灯光的设计，让我们感受到了一种极具现代的气息，与上面那个奢华走廊设计形成了强烈的对比。如果说前一个走廊是古典的奢华，那么第二个走廊则是释放了现代风格的气息。

当然，吸引笔者的不仅仅是他用不同的奢华元素去塑造的

不同空间，还有的就是他在空间垂直构成上，按空间属性的节奏去叙述设计师对奢华和精致的观点，以及在超高的垂直空间，将自己对奢华贵气的概念表达得淋漓尽致的方式。哪怕是一个卫生间的马桶设计，设计师也绞尽脑汁给它一个合理解释，尽管这个马桶使用的舒适度可能不是那么顶级，但是它的太师椅柜架设计理念，还是争足了人们的眼球和关注。

当下会所偏向奢华路线设计案例越来越多，这就引起笔者的反思，即便是奢华和贵气的会所，笔者认为它的表现是多样性和多元性的。遗憾的是我们还在奢华路线的“套路”上为设计界制造了一个“流行泡沫”，而且将继续诱导人们在会所设计上的“流行错觉”。洪忠轩显然也意识到了这个“流行错觉”，他试图从里面跳出来，尽管他的奢华有些个性，但不论从整体奢华和贵气设计的突破层面，还是从局限于材质元素表皮的变化角度上，洪忠轩似乎还有很多未开垦的“处女地”，笔者相信他肯定会从里面真正走出来……

那么，有人会问，你觉得突破奢华贵气设计的方向在哪里？有什么鲜活的因素？又如何表现？

其实，表现空间奢华和贵气的方法有很多，就像上层社会的精英人士，他可以穿上万元一套的时装，也可以佩戴极其奢华贵重的顶级蓝宝石和瑞士名表，但绝不代表所有上层社会的精英人士都有这样穿戴观点一样。其实，最重要的并不是看谁穿什么、戴什么，而最终打动你的是人的思想、境界和气质。那么，笔者就此向各位卖个“关子”，留下一句话：“空间的思想、境界和气质又在哪里？空间的奢华仅仅是贵气的唯一解释吗？”

288



### 洪忠轩简介:

洪忠轩，深圳市假日东方室内设计有限公司董事长 / 首席设计师，IFDA 国际室内装饰设计协会理事、ICAD 国际商业美术师。洪忠轩先生是亚太区前沿设计的代表性人物，2008 年 11 月获“IC @ ward2008 金指环全球室内设计大奖赛 - 酒店类金奖”；在香港获“第 16 届 APIDA 亚太区室内设计大奖”金奖；获 2008 亚太室内设计双年大奖赛 (IAIC-Award) “亚太区杰出设计奖”；获 2008 亚太室内设计双年大奖赛 (IAIC-Award) 酒店空间设计亚太区冠军；被世界酒店领袖中国会评为“世界酒店·2008 中国杰出酒店设计师”；2003 年至今中国“最佳室内设计师奖”唯一获得者；2004—2006 年连获中国国际饭店业博览会“最佳饭店设计师”；IAID 最具影响力中青年设计师；2006 中国（上海）国际建筑及室内设计节——“创新设计最佳奖”。2005 年获邀美国波士顿举办作品展览。他先后访学于美国、日本、泰国、台湾、德国、意大利、西班牙、法国、摩洛哥、新加坡、马来西亚、迪拜等 20 几个国家和地区，并担任阿联酋扎曼大学客座教授。出版《洪忠轩酒店文化与设计营销》和《当代建筑与室内设计师精品系列——洪忠轩室内外设计》等个人专集。

### About Hong Zhongxuan:

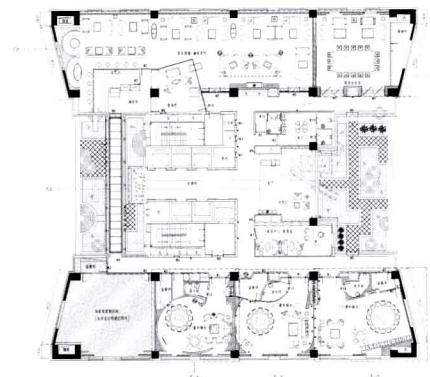
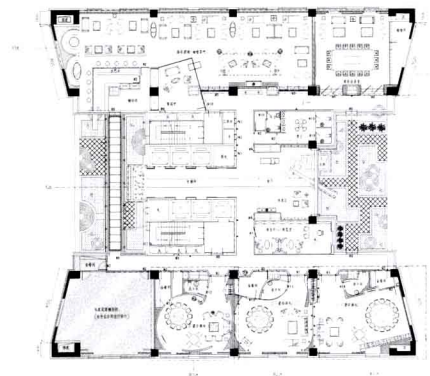
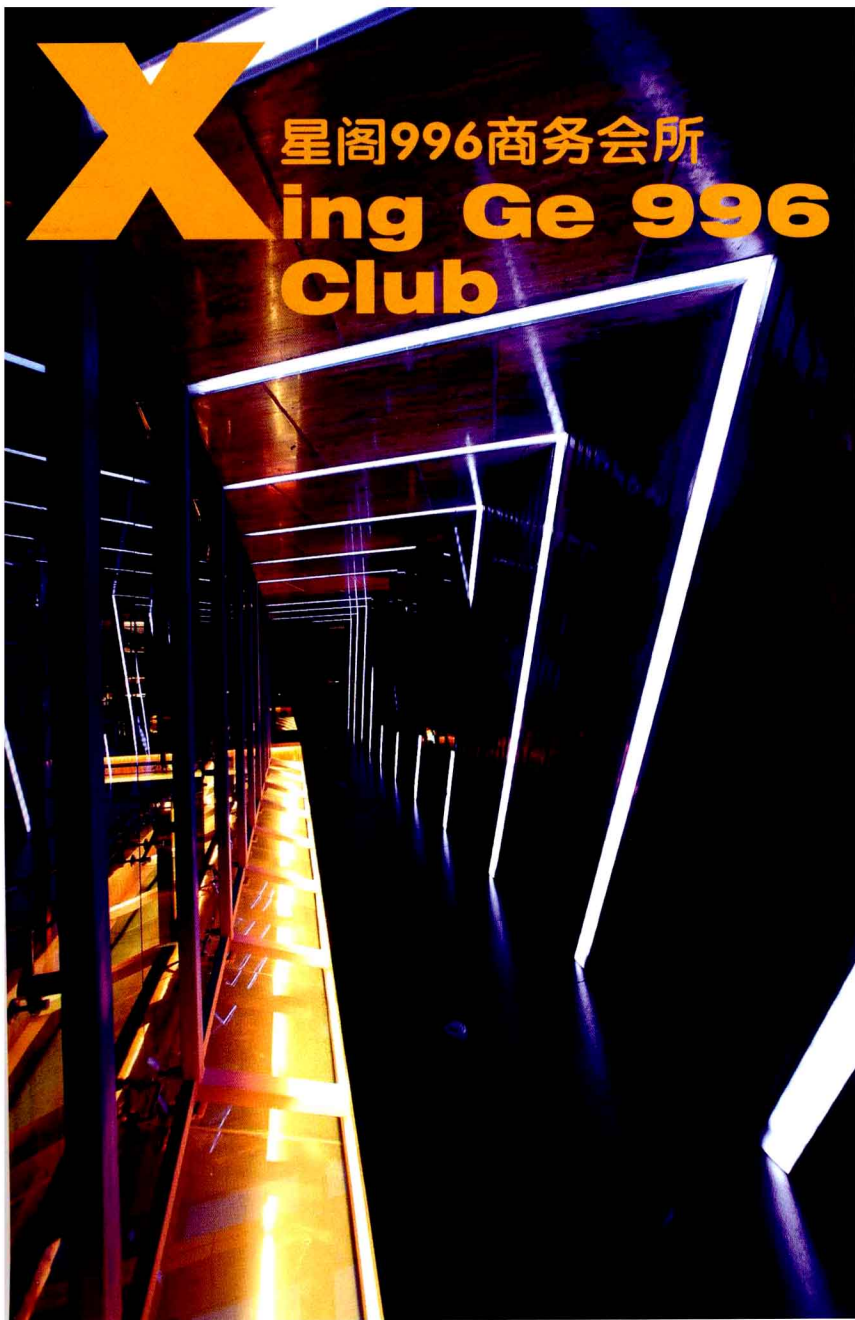
Hong Zhongxuan, the chairman and chief designer of Shenzhen HHD limited company. He is director of international interior decoration association, International commercial art designer. Mr. Hong Zhongxuan is the typical character of Asia frontier design, acquired "IC@ward2008" Grand Prix world's interior gold ring award in November 2008, acquired the gold awards of the 16th APIDA in Hong Kong; acquired IAIC-Award in 2008; IAIC-Award Asia Pacific title of Hotel space design in 2008; awarded "Chinese leaders, 2008 China world hotel outstanding designer by china world hotel leader; he is the only person that acquired Chinese best interior designers from 2003 till now; awarded China International Hotel Exhibition "best hotel designers" in 2004-2006; IAID the most influential young designers; 2006 China (Shanghai) International Building and Interior Design Festival—"the best innovative design" award; In 2005, invited to participate work exhibition in Boston, American, He has visited and study in more than 20 countries and regions of United States, Japan, Taiwan, Germany, Italy, Spain, France, Morocco, Singapore, Malaysia, Dubai and so on, as a guest professor of University of Manchester united Arab emirates. Published personal album such as *Andy Hong Hotel Culture and Design Marketing* and *The Fine Works Serious of the Contemporary Architecture and Interior Designers-Andy Hong Interior and Exterior Design* and so on

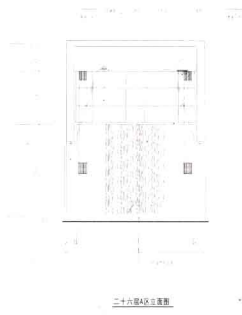
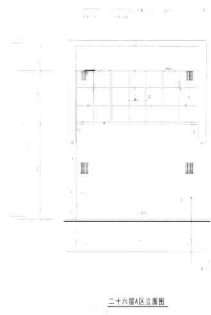
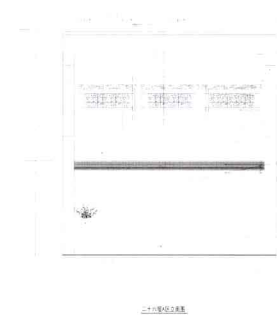
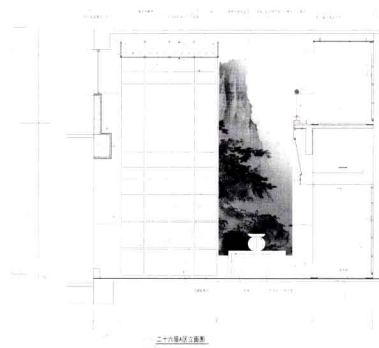
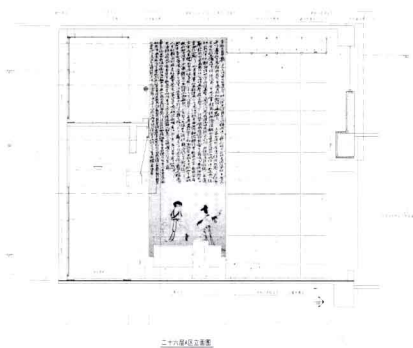
# X

星阁996商务会所

ing Ge 996  
Club

# Business





项目名称：星阁 996 商务会所  
设计公司：深圳市假日东方室内设计有限公司  
设计师：洪忠轩  
承建公司：深圳市南利装饰工程有限公司  
项目地点：湖南长沙  
设计面积：2500 m<sup>2</sup>  
主要建材：黄洞石，铁艺金箔，彩铝板，酸枝木，玻璃锦砖  
摄影师：陈中

Project Name: Xing Ge 996 Business Club  
Design Company: Shenzhen Jia Ri Dong Fang Interior Design Co., Ltd.  
Designer: Hong Zhongxuan  
Contractor: Shenzhen Southern China Decoration and Construction Co., Ltd.  
Location: Changsha City Hunan Province  
Area: 2,500m<sup>2</sup>  
Main Material: beige travertine, decoration iron gold foil, color aluminum plate, palisander Indian, glass mosaic  
Photographer: Chan Zhong



