

CSG 中国科学出版集团
新世纪书局

CLASSICAL HOME DESIGN



经典家居设计

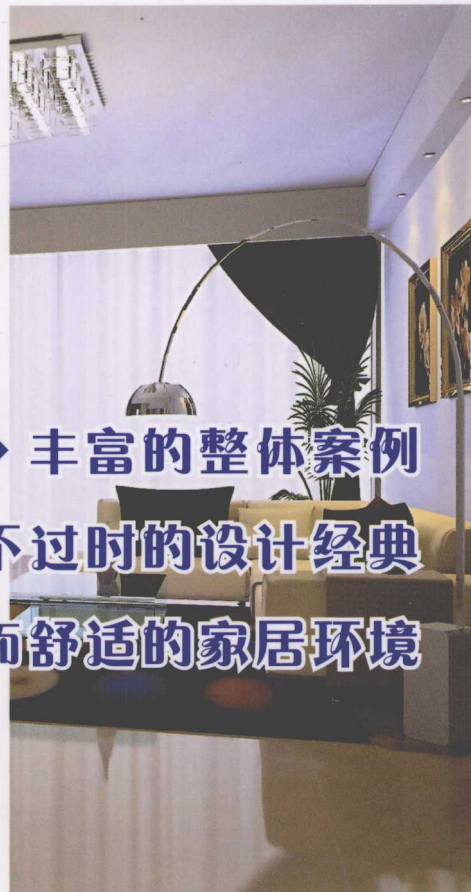
系列



中户型

装修设计

● 李小丽 主编



◆ 丰富的整体案例

◆ 永不过时的设计经典

◆ 时尚而舒适的家居环境

科学出版社

CLASSICAL HOME DESIGN

经典家居设计

系列



中户型 装修设计

● 李小丽 主编



科学出版社

户型不同的家居，其装修设计特点也有所不同，不同的业主更有其个性化的装修选择。本套书精选了四十余个最新的设计案例，全部为面积中等的中户型。书中每个案例都配有详细的设计说明以及平面示意图、户型面积以及大概的造价等信息，从而更为完整地展现每个家居设计案例。

本书众多的案例基本涵盖了目前室内装修中所出现的各种设计风格，案例与说明文字以及平面布局的有机结合，可以让业主轻松掌握不同户型和不同风格居室的装修、设计方法，同时也可以让读者对于家庭装修能够有个提前的全面感知。

图书在版编目 (CIP) 数据

中户型装修设计 / 李小丽 主编. —北京:
科学出版社, 2010
(经典家居设计系列)
ISBN 978-7-03-029437-1

I. ①中… II. ①李… III. ①住宅—室内装修—建筑设计 IV. ①TU767

中国版本图书馆CIP数据核字(2010)第215588号

责任编辑: 王海霞 温振宁 / 责任校对: 杨慧芳
责任印刷: 新世纪书局 / 封面设计: 骁毅文化

科 学 出 版 社 出 版

北京东黄城根北街16号

邮政编码: 100717

<http://www.sciencep.com>

中国科学出版集团新世纪书局策划

北京市艺辉印刷有限公司印刷

中国科学出版集团新世纪书局发行 各地新华书店经销

*

2011年1月 第一版	开本: 20开
2011年1月第一次印刷	印张: 6
印数: 1—4 000	字数: 159 000

定价: 32.00元

(如有印装质量问题, 我社负责调换)

前言 FOREWORD

我们花费如此多的时间与精力去装修我们的家，其实是想给自己创造一个真正带有自己特点的空间，一个能让自己放松心情、享受家庭温馨的地方。在这里我们收拾起心灵的澎湃，摘下生活的面具，完完全全地融入家的甜蜜。好好地装修一个家，就是给自己找一个收拾心情的地方。因此装修应该有自己的想法，贴上自我的标签，并且能够自豪地介绍给朋友：“这就是我的家！”

每个人在不同的人生阶段都有着不同的爱好与特点，反映到家居空间的装修上来，自然也有着许多差异化。城市单身白领往往选择那些面积较小的房屋或者迷你型的公寓房，这样的家居要装修得时尚、个性，没有那么多余的条条框框；幸福中的两口之家，自然是希望营造出浪漫、甜美的生活环境，让自己和心爱的人触目之处尽显甜蜜；而当经济能力达到一定程度时，居住面积也得到了很好地改善，家庭生活也从激情回归到了一种平淡、宁静，这样的家庭，其家居空间的装修往往要显得更为稳重、舒适。

为了适应不同年龄、不同实际需求以及不同家庭情况的各层次业主的装修需求，本套丛书分为《小户型装修设计》、《中户型装修设计》和《大户型装修设计》三本。每本书都收录了最新、最优秀的设计方案，书中每个案例都有全面的图文信息，涵盖各种最新的设计元素与实用知识，让读者翻阅起来一目了然，从而在最短的时间内轻松了解适合自己的装修方案，对广大业主和行业设计师来说都有很高的参考价值。

从最新的流行设计案例赏析，到实用的文字介绍；从全面的空间展示，到家居装修设计灵感，这里一应俱全，提供给您最为全面、贴切的参考，使您可以按照自己的意愿营造一份属于自己的家居空间。

目录 CONTENTS

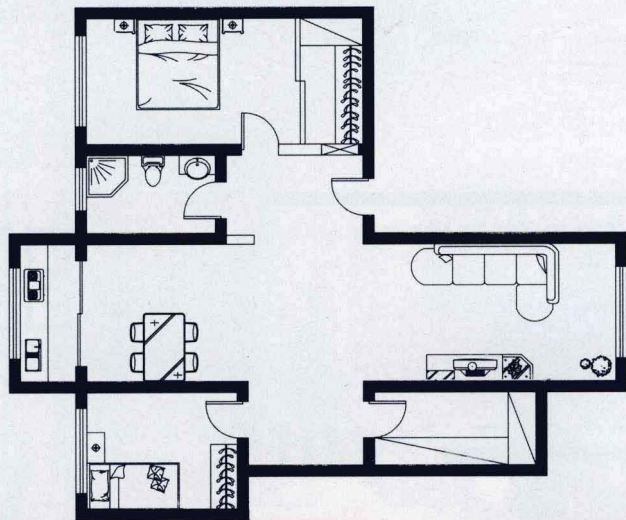
- | | | |
|------------|---------------|-------------|
| 1 时尚魅惑 | 42 简约中闪耀 | 81 欧式简约混搭 |
| 4 宁静港湾 | 45 浓情咖啡尽享美丽生活 | 83 天然去雕饰 |
| 6 自然呼吸 | 48 甜美糖果 | 86 夏日风华 |
| 9 疾走 | 51 夏日清朗生活纬度 | 89 木质时代 |
| 12 休闲与沉醉 | 53 欧式风情 | 92 华丽质感 |
| 14 幸福彼岸 | 56 浮华中的淡然 | 95 简约倾城 |
| 18 西部牛仔 | 58 质朴田园情趣 | 97 幸福的甜蜜 |
| 20 中世纪奢华 | 61 雅致家居 | 101 简单无界限 |
| 23 视觉冲击 | 63 流动的橙色 | 104 黑色大丽花 |
| 26 童话世界 | 64 纸醉金迷 | 106 飞扬的个性青春 |
| 29 抽象艺术 | 67 和 | 109 浓墨重彩 |
| 31 午后阳光 | 69 低调的浪漫气息 | 111 写意秋天 |
| 33 时间静止 | 72 冷艳条纹 | 114 中式唯美 |
| 35 低调的古典奢华 | 74 轻扬的浪漫 | |
| 37 咖啡奶茶 | 77 蝴蝶飞飞 | |
| 39 简单时尚 | 79 禅韵 | |

时尚魅惑 面积: 90m²

户型: 两室一厅一卫

造价: 8.65万元

设计说明: 本案设计师吸取了简约风格的精华并将其生活化。空间整体都以乳胶漆为主材,显得宽敞。电视墙以壁纸和石膏板造型结合,加入块、面、线的组合,凸显主要部位。餐厅背景墙以黑白结合的线条为整体造型,使整体空间更具统一性和时尚感。





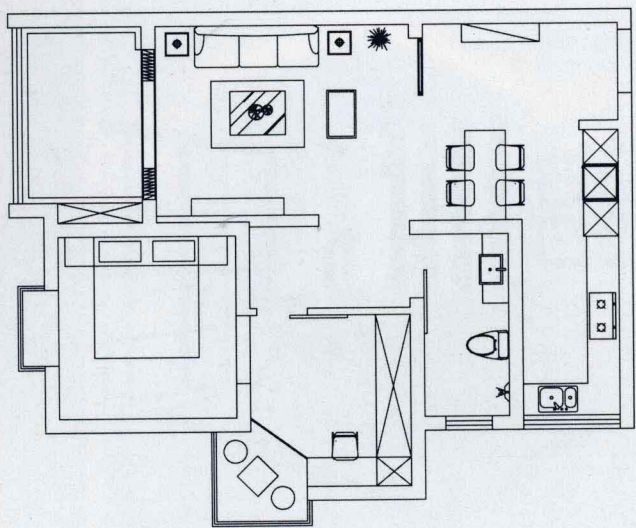


宁静港湾 面积：90m²

户型：两室两厅一卫

造价：7.81万元

设计说明：这是一个开门就能够看见餐厅与客厅的户型，设计师首先考虑到的是将两个区域进行适当地平衡与连贯，同时又在统一中表现出变化，因此选择褐色乳胶漆为共同的基调，客厅地面加铺了条纹地毯以区分两个空间的地面区域。



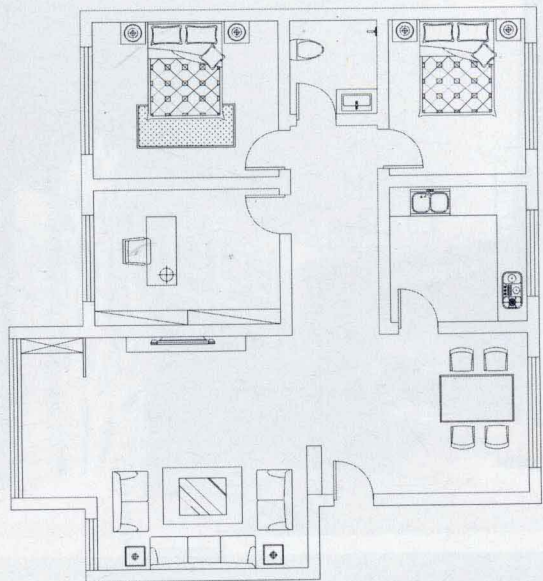


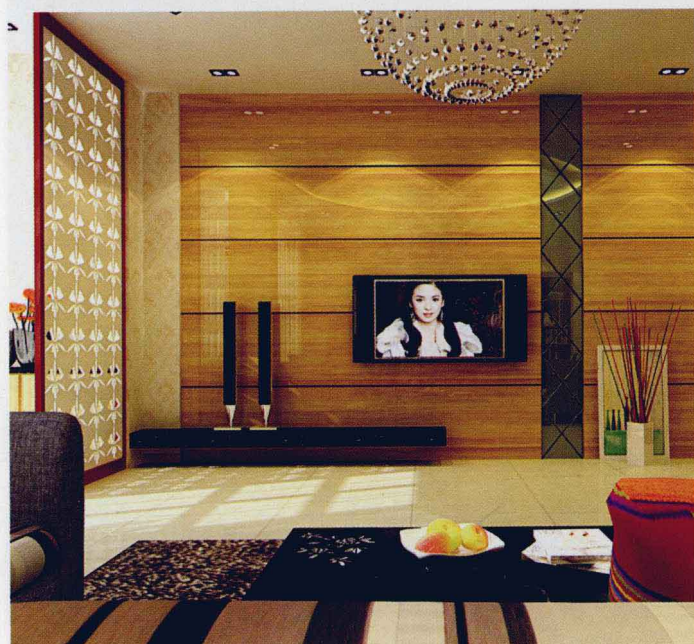
自然呼吸 面积：92m²

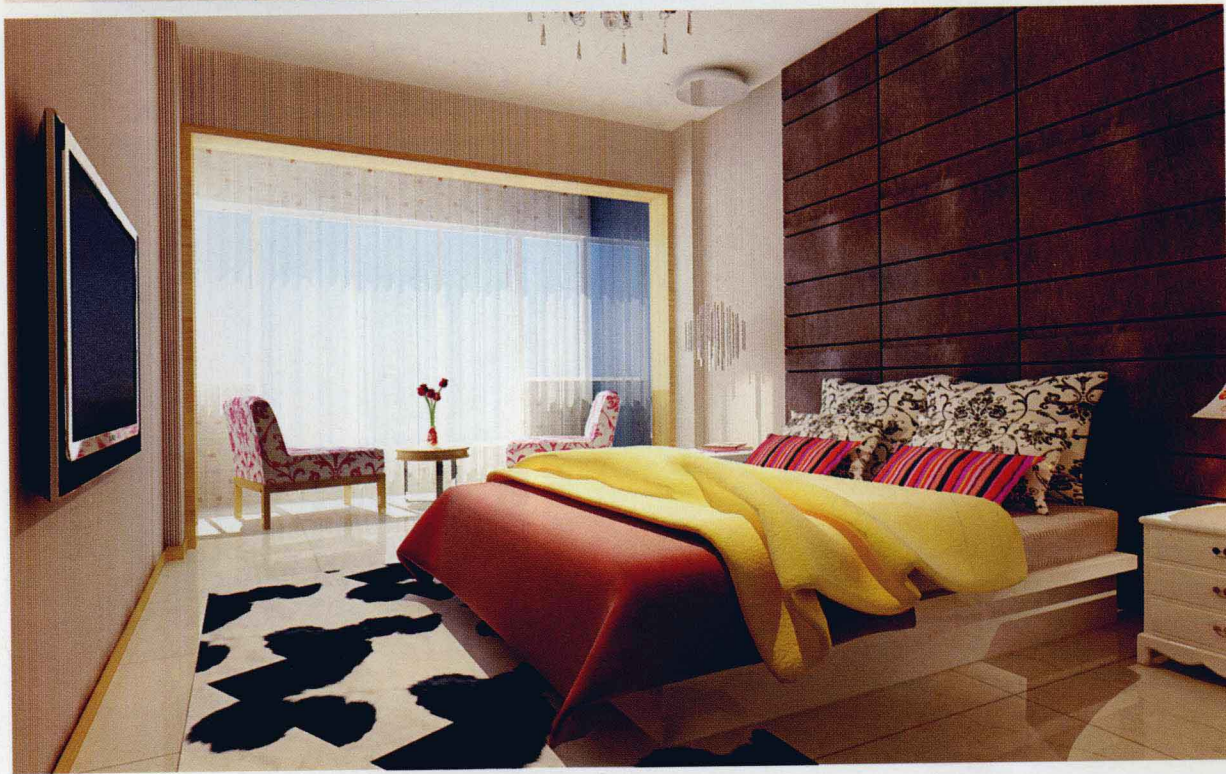
户型：三室一厅一卫

造价：7.76万元

设计说明：电视墙用简洁的手法和丰富的质感凸显其在客厅的主体地位，米黄色的洞石搭配灰色的烤漆玻璃，虚与实的完美结合让整个墙面呈现出一种低调的华丽。地面选用了与电视墙面同色系的地砖，从视觉上打破了空间的界限，顶面则选用了白色乳胶漆，让整个空间显得干净、整洁。





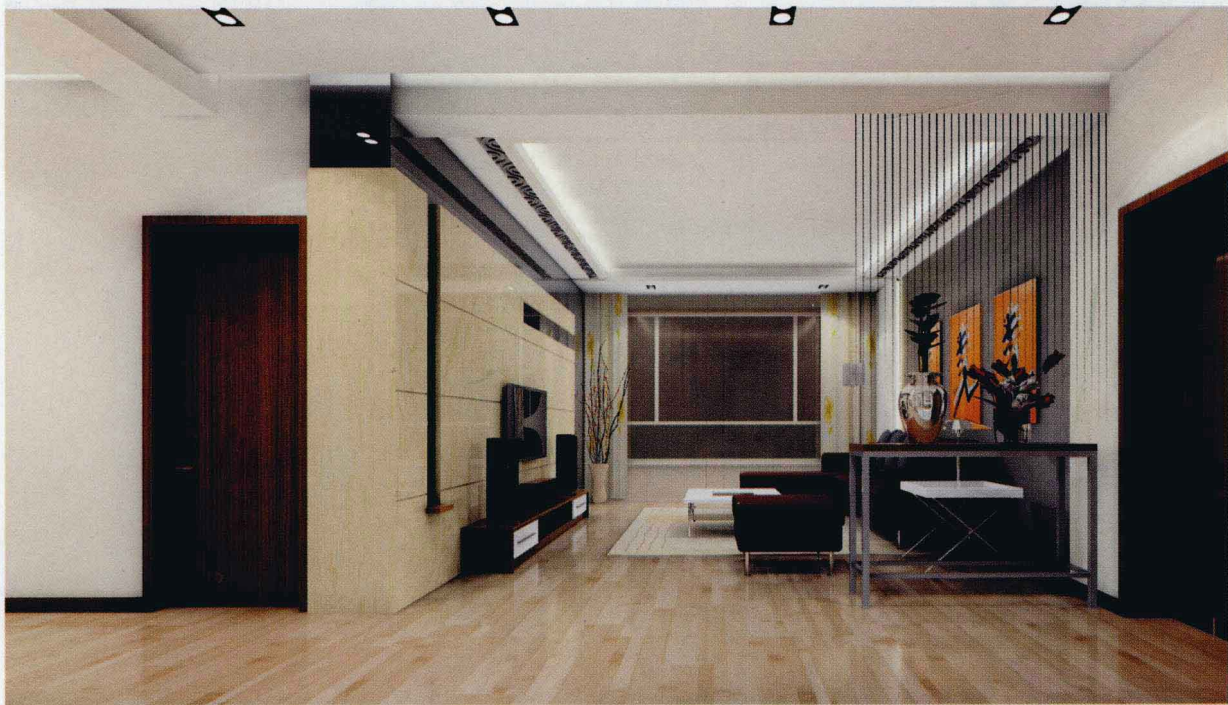
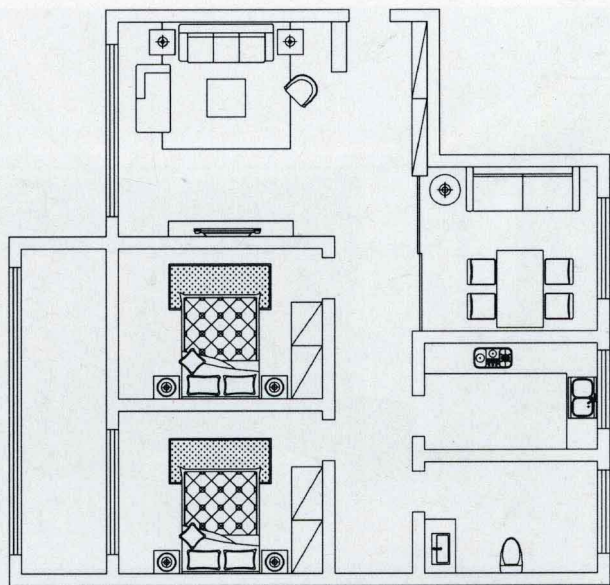


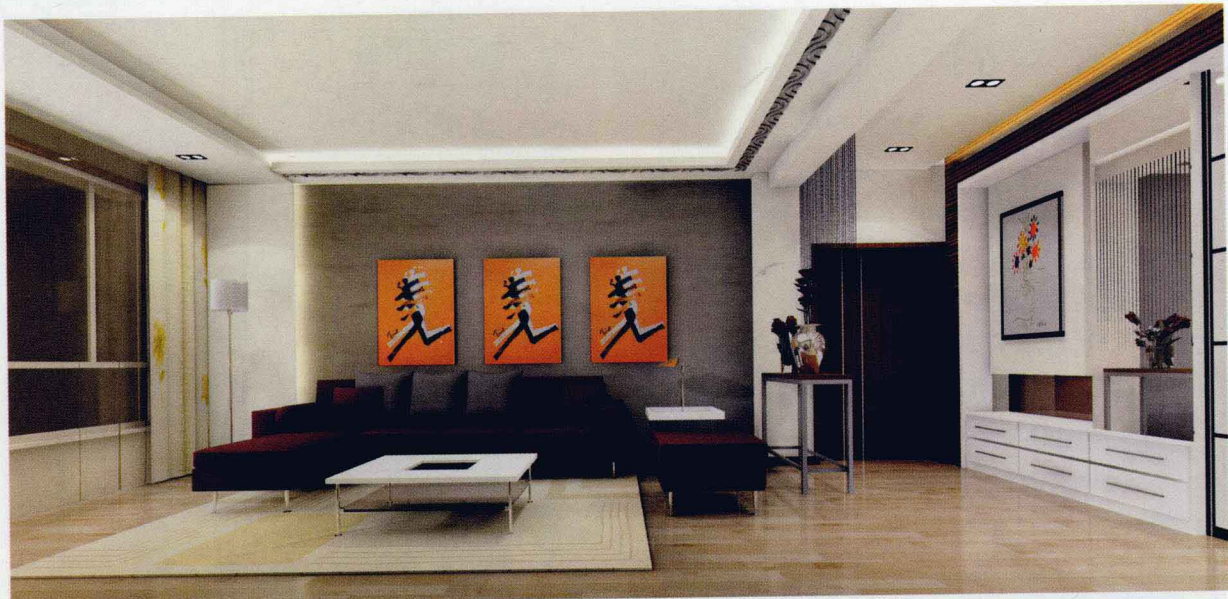
疾走 面积: 93m²

户型: 两室两厅一卫

造价: 7.32万元

设计说明: 设计师仅用灰色和黄色两种色调便让整个空间充满了个性与时尚。电视墙与沙发背景墙虚实结合,为整个空间增添了节奏感。为呼应其节奏,玄关部分采用了类似的设计手法,使空间在统一中富有变化。







休闲与沉醉

面积: 93m²

户型: 两室一厅一卫

造价: 8.31万元

设计说明: 这是一个较宽敞的户型, 客厅和餐厅以长条形分布。设计师选择了深色的材质对墙面进行装饰, 以避免空旷感, 增加稳重效果。顶面和地面选择浅色系, 使整体达到视觉平衡, 给人舒适的空间感受。

