



海派别墅

地产最奢侈项目建筑细节谍照

克而瑞（中国）信息技术有限公司 编著

下册

大连理工大学出版社

海派别墅

地产最奢侈项目建筑细节谍照

下册

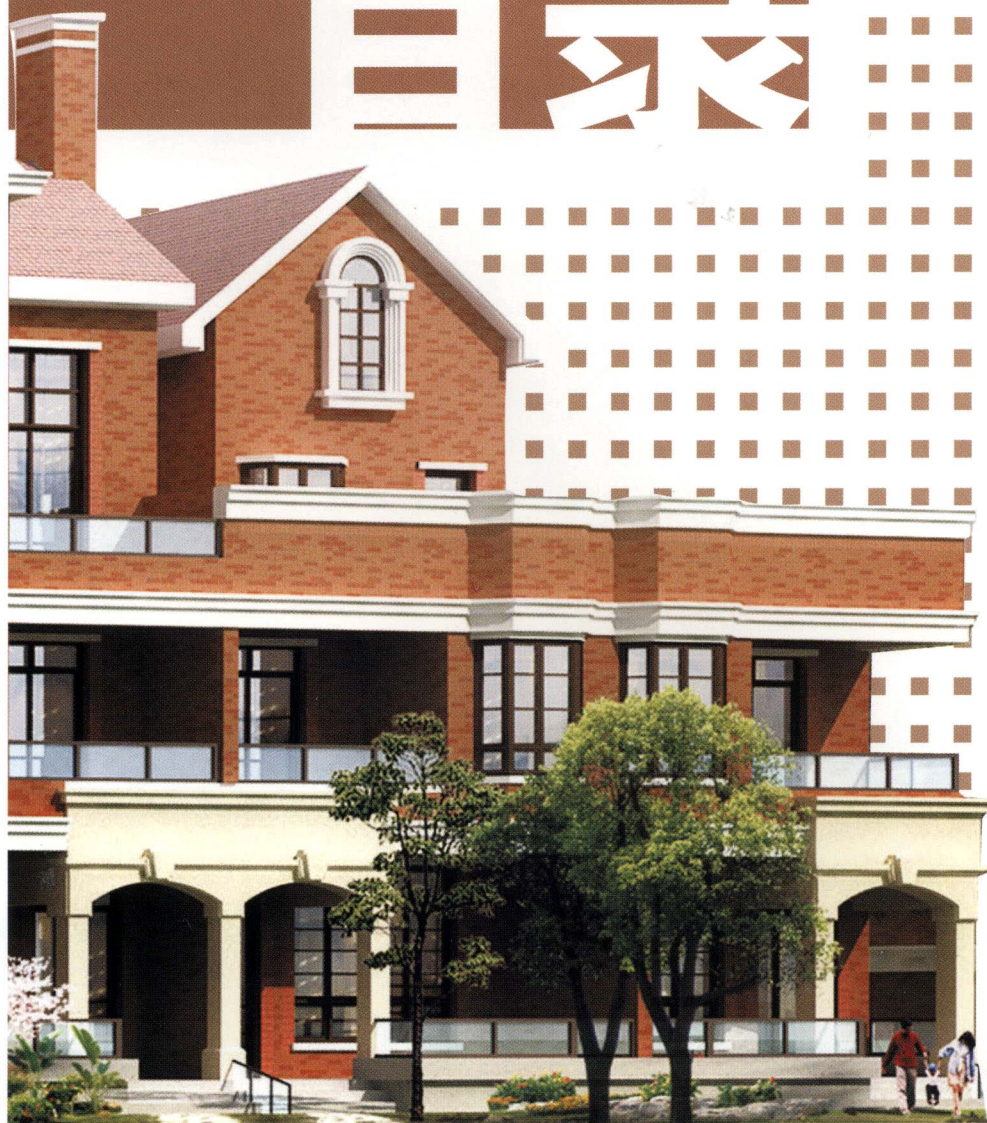
克而瑞（中国）信息技术有限公司 编著

大连理工大学出版社

CONTENTS

下册

目录



P001~020

南京·颐和公馆

立足民国建筑风格。传统民国建筑大多采用砖混结构，而该项目却采用可以自由改动的框架结构，客户拥有更多变通的余地；现代感较强的水景平台与外界的水景呼应，搭配白墙、景石这些古典造景元素，别墅的真、善、美特质融入到项目运营的细节之中。

P021~048

上海·金地格林世界

项目距人民广场18公里，距中山公园10公里，到虹桥国际机场15分钟车程，从安亭国际汽车城至海港新城的市域快速铁R3线将在紧邻该地块处设置两个站点，通过发达的公交网络便可到达上海市各个主要中心区域。

P049~076

上海·保利叶上海

项目由中心河、沙浦河、菊太路等若干条河流、干道围合而成；集低密度住宅、高层公寓、会所、学校、社区商业为一体，以公园级的宅院和别墅级的公寓开创区域生活新高端和新高度，充分体现了新世纪大型住宅社区的人性关怀。

P077~114

上海·复地帕缇欧香

项目分为三期开发，一期现已经入住，二期基地共分为三大块——北块花园洋房用地、南块滨河双拼别墅用地和中部联排别墅用地，主交通环道将三块地分离出来，形成不同的物业区。

P115~144

上海·万科琥珀郡园

项目集聚周边休闲、娱乐、文化等一体化资源，是上海市政府55亿元重点打造的“三城九镇”之一，是“三城九镇”中离市中心最近的镇，是具有典型北欧居住、交通和环境特色的现代化生态型中心城镇。一半为住区，一半为花园。

P145~184

上海·金地湾流域

近20万平方米低层住区，独享南侧7万平方米城市公园景观，汇聚两条天然河流。地下车库人车分流设计，构筑静谧生活；双拼别墅住户可饱览中泐泾、三林港约500米原生河岸，对望三林公园一派盎然。全石材外立面打造，12米阔绰面宽，精装庭院，双车位设计。

P185~222

上海·绿洲江南园

项目环绕朱家角惟一的天然湖泊——大淀湖，引水入园，岛岛相连，户户临水，家家拥有亲水平台，可以享受垂钓生活。敞开式的地下庭院赠送阳光地下室，阳光地下室面积达200多平方米，层高达3米~4米，而且都有开窗和落地大窗，部分别墅带有独立的私家电梯。

P223~258

上海·旭辉依云湾

项目的建筑设计以法国的依云小镇为蓝本，塑造了纯法式滨河别墅社区。项目的建筑形态充分体现了法式建筑的精髓，如角部的处理、多边形的平面以及高耸的形态。在充分展现法式古堡的建筑形态及法式生活的浪漫色彩的同时又塑造了尊贵的建筑形象。

P259~314

苏州·庭园

项目的最大特色就是巷弄规划，东西为“巷”，南北为“弄”，重现了苏州古城风貌的空间肌理，两条一纵一横的水陆并行的街道形成对苏州双棋盘格局的隐喻。园内以北寺塔为端景建立联系，整体上形成绿化丰盈、入口开敞、塔影西斜、寻影而归、过巷穿弄、入门庭、进院落的空间意境。

P315~340

南京·世外边城

项目面朝3300亩波光潋滟仑山湖，背倚层峦叠嶂高丽山，10万亩国家森林公园环伺周边，地形起伏有致。刻意保留原生态成片树林、原生态溪流水塘、原生态地貌以及湖岸，自然山水特征明显。

P341~380

南京·城开汤山公馆

项目处于沪宁高速汤山出口以南1公里的位置，它的南面是汤铜公路，北靠温泉路，东临汤水河。小区原有基地地势是由东南角向西北角逐渐抬高的，从建筑风水的角度来说，西北有靠山，而东南临水，整个别墅区是建立在风水较好的向阳地带。

P381~396

无锡·万科东郡

情景花园洋房，有天有地的类别墅生活：层层退台，带来无限阳光和绝佳私密性；入户花园，心情在美妙空间中惬意盛开；超大客厅，尽享非凡生活空间；超大景观露台，尊享前所未有的生活视野。

**YiHe
GongGuan**



南京 NAN JING

颐和公馆

南京·颐和公馆立足民国建筑风格，并在建筑设计上融入开发商对别墅产品的独特见解。传统民国建筑大多采用砖混结构，而该项目却采用可以自由改动的框架结构，客户拥有更多变通的余地；景观设计师和建筑设计师的设计理念很好地融为一体：现代感较强的水景平台与外界的水景呼应，搭配白墙、景石这些古典造景元素，虽然寥寥几笔，却使得整个别墅区充满了灵动的视觉效果。别墅的真、善、美特质融入到项目运营的细节之中。



项目基本资料

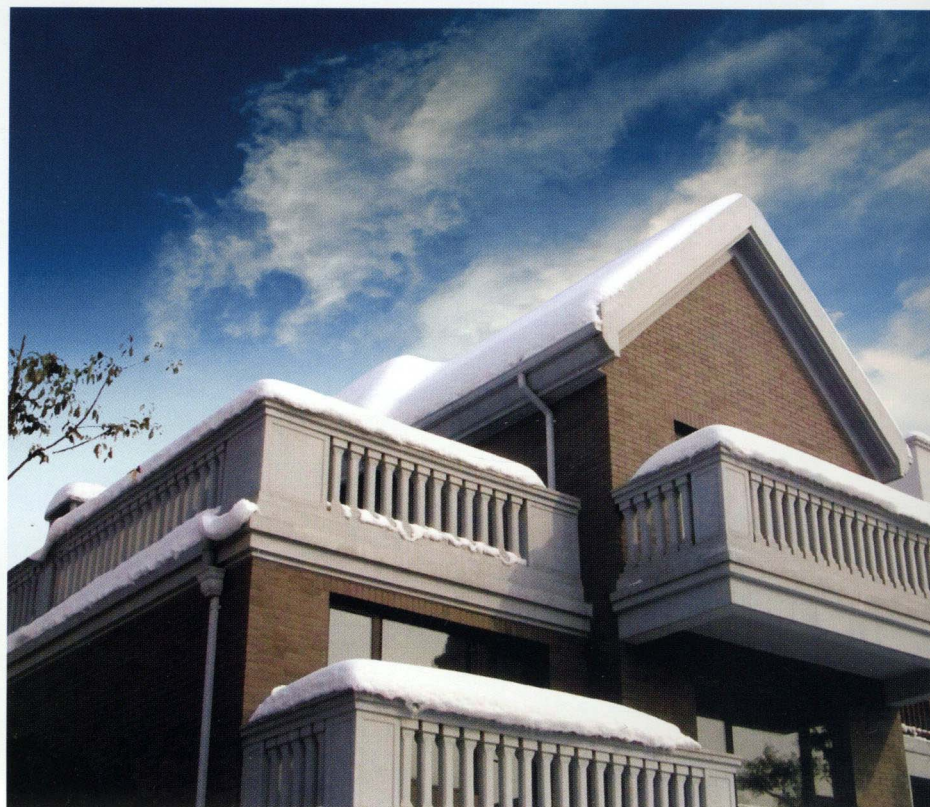
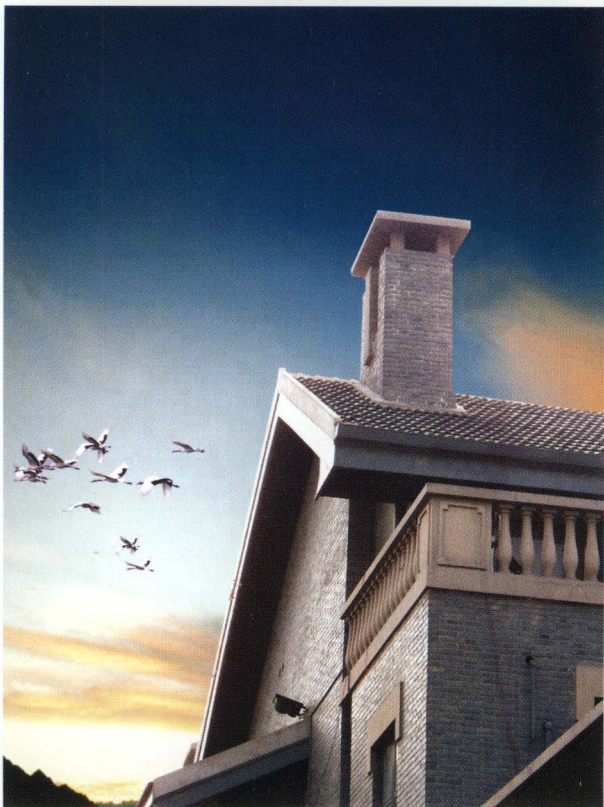
项目地址	南京市江宁开发区佛城东路98号
开发商	南京泛亚房地产公司
建筑设计	南京市东南大学建筑设计研究院
景观设计	上海易亚源境景观设计咨询有限公司
物业类型	别墅
总占地面积	28000平方米
总建筑面积	12200平方米
总户数	39户
容积率	0.44
绿化率	48%

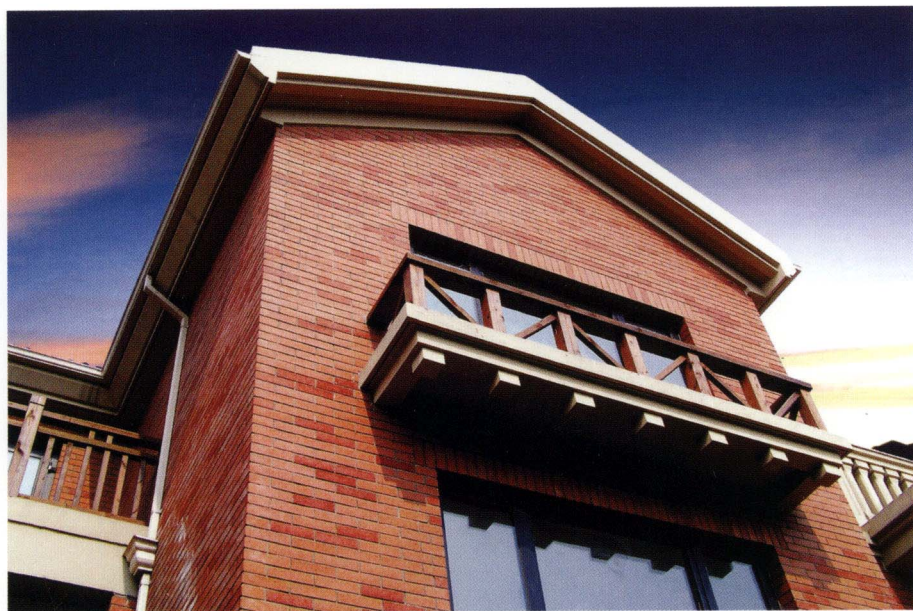


		2
1	3	4

1. 规划图
2/3/4. 建筑外立面







1		
2		3

1/2/3. 建筑外立面





独墅庭 ■

意为“独栋别墅的花园庭院”。这是本别墅区内最南侧、紧挨着九龙湖公园和牛首山河的绝佳地段。作为最高档和最私密的区域，南侧庭院布置静水清池，可种莲藕、养锦鲤，并设有木平台，上面孤植桂花等造型大树；同时，在南侧水边设置白色的景墙，墙上设计出方形和圆形的中式孔洞符号，并用石头和梅兰竹菊等植物形成一幅唯美的写意山水画，用现代的语言将传统的中国风格表达出来。

1		3
2	4	5

1. 建筑外立面
2. 小亭
3. 水池
4. 行人步道
5. 景观石

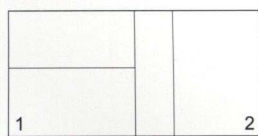




西庭

意为“西侧的庭园”，体现“庭院深深深几许”的意境。这本来是很局促的景观空间，但通过瓦片墙、月洞门对景红枫，人在曲折绕行中，感觉身处一个很大的园子中，有种深远的庭园效果。同时，在庭园中适当设置开洞口的景墙，用来局部遮挡别墅的窗口，给别墅内的家人以最大的私密性。这个庭园中，曲折的小径、斗折萦回的木平台、起伏腾挪的矮墙、平静绵延的溪流、虬曲盘旋的古树等，都体现了“远香满轩花满树，妙在可望不可及”这种庭院深深的情趣。通过月洞门远望西庭，那里的木亭和其身后的大香樟仿佛就是本园的终点。然而走到此处，一拐弯，居然曲径通幽，豁然开朗，一个落水叠泉的锦鲤池和一片有着遮阳伞的休憩木平台惊现眼前，这是一个小中见大、精致高雅的悠居场所。





1. 宁静的院落
2. 行人园路

