

中国美术家艺术成就 ● 优选画库

王仁祥

Wang Renxiang

油画水粉作品优选



中国美术家协会
中国美术分类全集总编辑出版委员会
辽宁美术出版社

[辽宁卷] 主编单位

辽宁省美术家协会●辽宁美术出版社

艺术顾问 宋惠民

主 编 李秀忠

王 秋

副 主 编 刘大吉

栾禄璋

编 审 黄复盛

编 辑 顾延春

戴都都

白宗霞

责任编辑 刘巍巍

本书由沈阳师范学院学术著作出版基金资助出版

中 国 · 辽 宁 美 术 出 版 社 出 版 发 行

(沈阳市和平区民族北街29号 邮政编码110001)

辽 宁 美 术 印 刷 厂 印 制

开本: 889 × 1194 1/16 印张: 2.5

1999年10月第1版 1999年10月第1次印刷

技术编辑: 田德宏 谢茉莉 总体装帧: 刘大吉

责任校对: 曾 余 灵 心 版式设计: 千 石

优选画库 [辽宁卷] C套10册 定价: 500.00元

CONTENTS

(封面) 斜阳	(Front cover) The Setting Sun	54 × 40cm
蝶谷蜂飞	Bees Flying in the Valley	180 × 180cm
风雪草原	Grassland in the Snowstorm	40 × 60cm
林区小屋	Small House in the Forest	40 × 50cm
山村	Village	54 × 40cm
暮归	Returning in the Evening	100 × 76cm
山村秋早	Autumn Coming Earlier to the Village	54 × 40cm
女人体	The Nude	100 × 72cm
山那边	On the Other Side of the Mountain	78 × 54cm
晨炊	Doing the Breakfast	78 × 54cm
初雪	Early Snow	40 × 54cm
林荫农舍	Farmhouse Hidden in the Trees	40 × 54cm
正午时分	At Noon	54 × 40cm
腊月集市	Winter Market	25 × 40cm
暖日	Warm Sunshine	100 × 80cm
林之深处	Depth of the Forest	78 × 54cm
野渡无人舟自横	Wild Ferry	180 × 145cm
那一片旧宅区	That Area of Old Houses	54 × 40cm
流动的草原	Grassland on the Move	54 × 40cm
(封底) 秋色	(Back cover) Autumn Scene	78 × 54cm

跨 世 纪

中国美术家艺术成就

SELECTIONS OF ART WORKS

优选画库

王仁祥油画水粉作品优选

中国美术家协会

中国美术分类全集总编辑出版委员会

辽宁美术出版社

《跨世纪中国美术家艺术成就●优选画库》

总主编单位

中国美术家协会●中国美术分类全集总编辑出版委员会●辽宁美术出版社

总编辑出版委员会成员

许力以	靳尚谊
刘大为	李中贵
叶毓中	王春立
金毓清	胡明之
宋惠民	李秀忠
赵 敏	王天荣
邵宗远	程大利
吴成槐	王 秋
杨纯如	林文碧
栾祿璋	刘吉厚

出版总顾问 许力以

艺术总顾问 靳尚谊

总 主 编 刘大为
赵 敏
吴成槐
王 秋
李中贵

总 编 审 吴成槐
王 秋

总 策 划 刘吉厚

总 体 设 计 刘大吉

PAINTING COLLECTIONS OF
CONTEMPORARY ACCOMPLI-
SHED CHINESE ARTISTS

《跨世纪中国美术家艺术成就·优选画库》，是以区域分卷的形式，大规模地总结和展示我国美术家艺术成果的大型入档书系，也是艺术家以其艺术成就跨越世纪、奉献新纪元的文化参与行为，具有重大的社会影响和深远的历史意义。

《优选画库》将分各省、自治区、直辖市、解放军和海外美术家等卷；各卷由限定名额并达到入选本画库标准的系列个人专集组成。

历史将记录下入选本画库的各位美术家的名字。感谢你们为新世纪留下了宝贵的文化财富。

“Painting Collections of Accomplished Chinese Trans-century Artists” is divided into several volumes by region. It aims at summarizing and showing the artistic achievements made by Chinese artists at the end of 20th century and presenting a gift to the new century, which is of great social and historical influence.

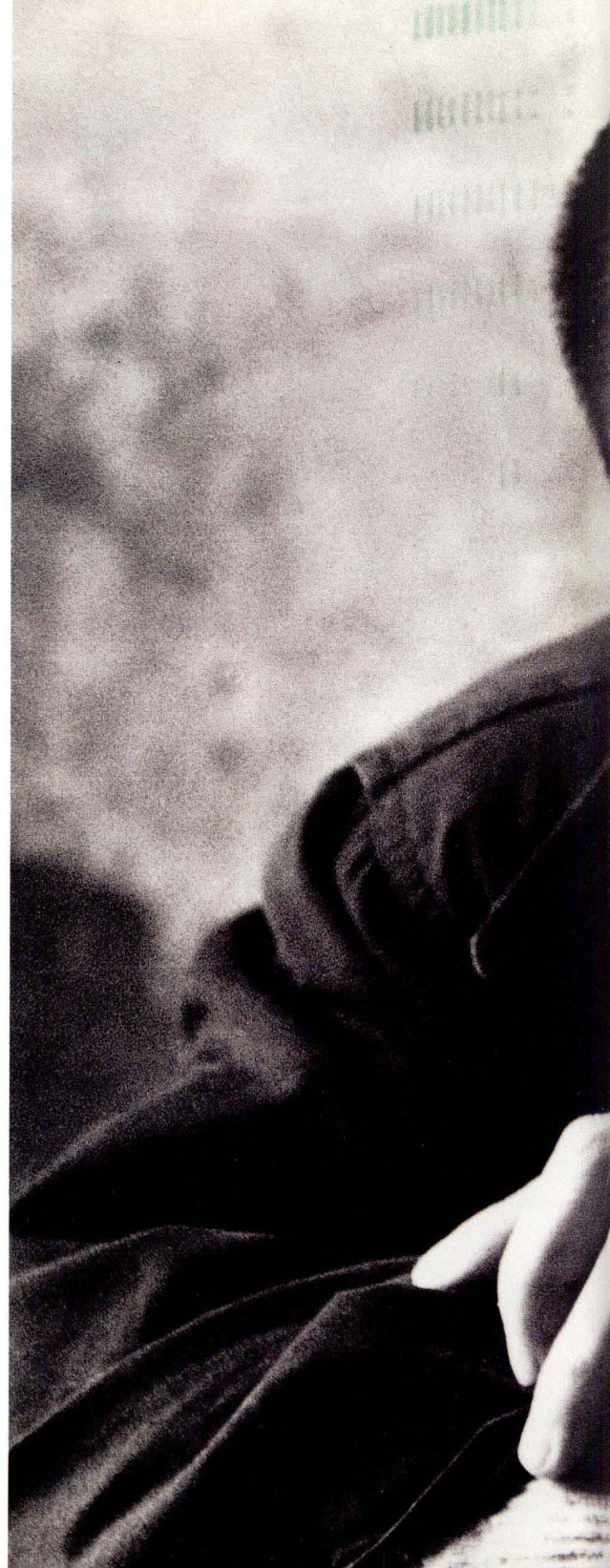
The series of books will be divided into volumes according to different provinces, autonomous regions, municipalities directly under the Central Government, PLA units and overseas Chinese artists, each of which is composed of some high-leveled personal painting collections that are carefully chosen from large amount of ones.

The names of artists selected into the series will go down in history. Thank you for your dedicating to the new century a valuable culture wealth.

王 仁 祥

艺术简历

王仁祥，1963年3月生，黑龙江省七台河市人。1983年考入鲁迅美术学院油画系，1987年毕业分配至辽宁省艺术幼儿师范学校工作，1996年调入沈阳师范学院美术系工作至今。中国美术家协会辽宁分会会员，作品多次参展并获奖；作品多幅在专业杂志上发表。



通讯地址：中国沈阳师范学院艺术分院美术系

邮政编编：110032

电话号码：(024) 86238678 (办)

(024) 86409455 (宅)

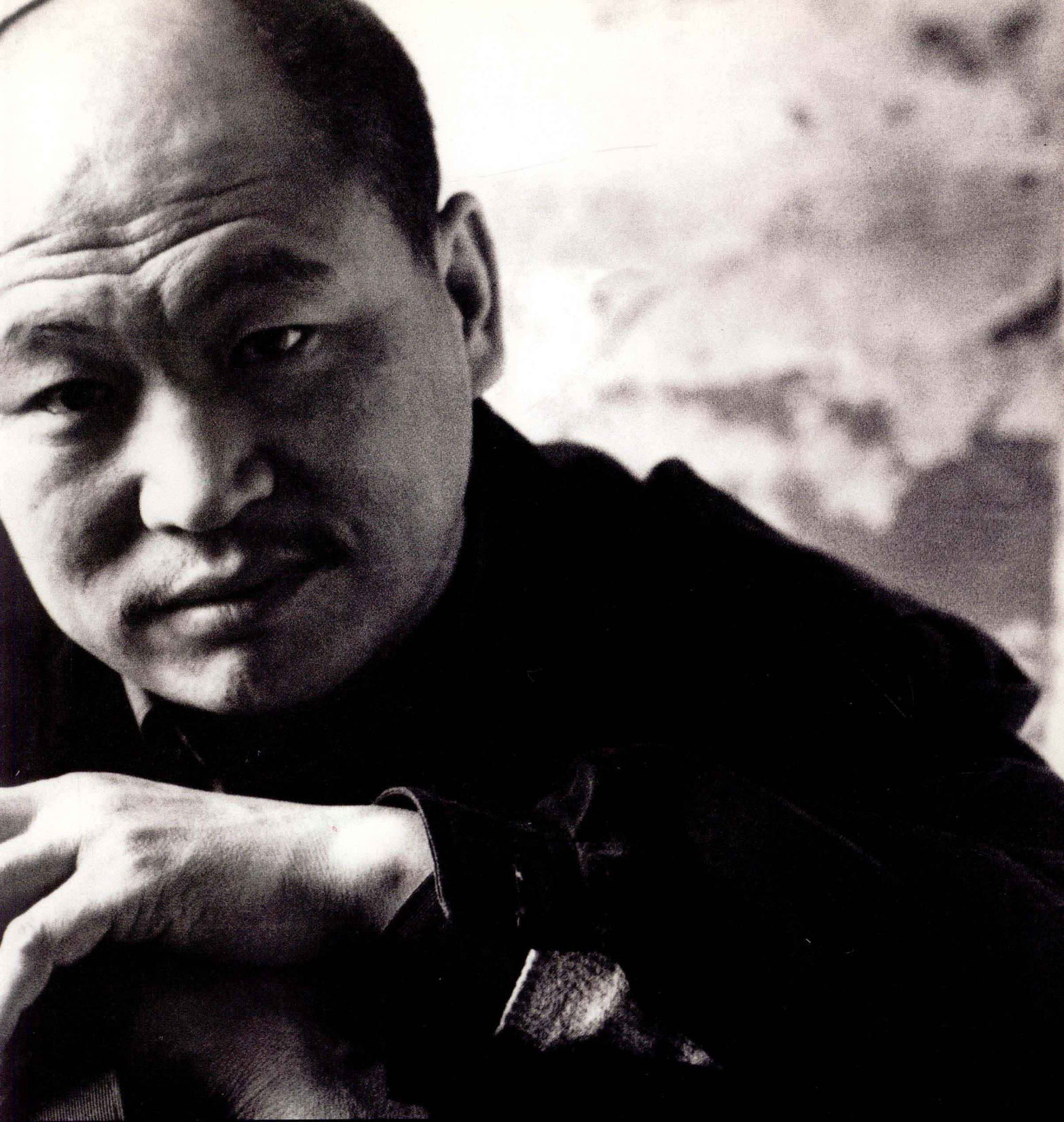
手 机：13504021128

Add: College of Fine Arts, Shenyang Normal
Institute, PR China

Zip code: 110032

Tel: (024) 86238678 (O) (024) 86409455 (H)

BIOGRAPHY



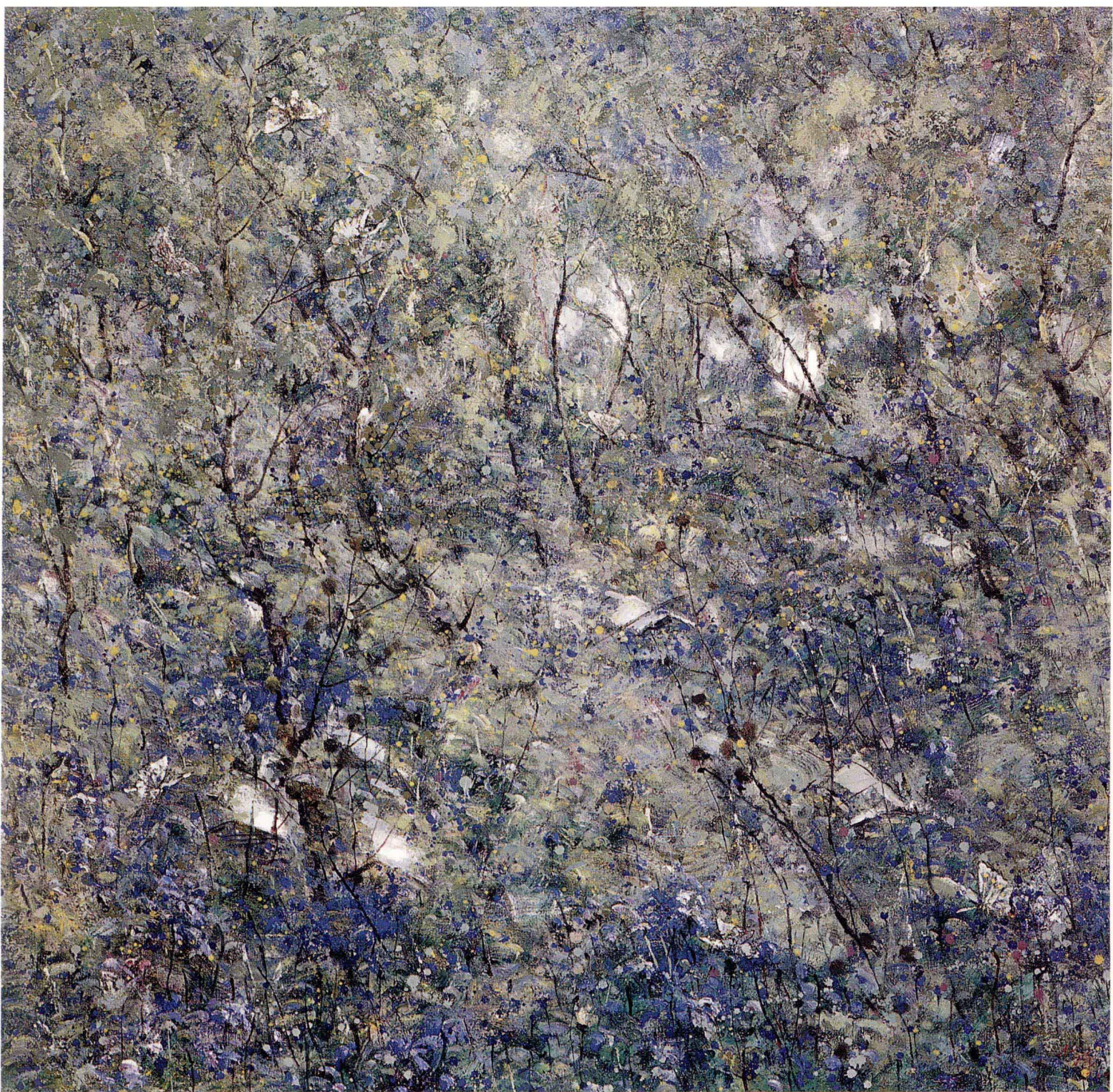
Wang Renxiang, born in 1963 in Heilongjiang, entered Luxun Academy of Fine Arts in 1983 majoring in oil painting and was assigned to Liaoning Art School of Preschool Education after graduation in 1987. In 1996 he was transferred to the Fine Arts

Department of Shenyang Normal Institute. He is now a member of Liaoning Artists Association. His works have been shown and awarded at many exhibitions and appear in several academic journals.

蝶谷蜂飞 (油画)

180 × 180cm

Bees Flying in the Valley







风雪草原（水粉） 40 × 60cm Grassland in the Snowstorm

林区小屋（油画）

40 × 50cm

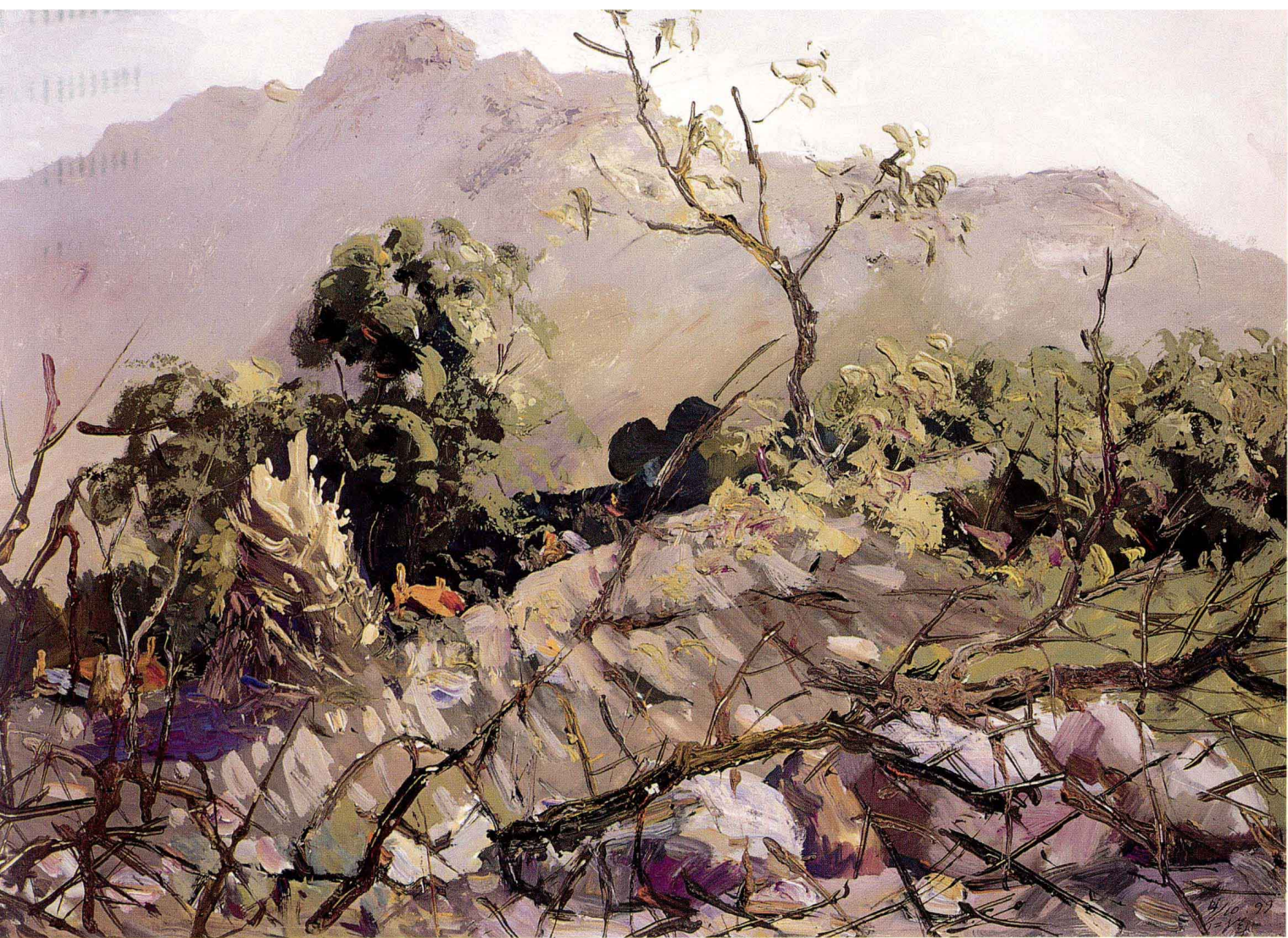
Small House in the Forest



山村（水粉）

Village

54 × 40cm



暮归（水彩）

100 × 76cm

Returning in the Evening