

弘一大師永懷錄

海
題



上海弘一大師紀念會編

弘一大师永怀录

重排本

上海佛学书局印行

弘一大师永怀录(重排本)

原版本

编 印 上海弘一大师纪念会
编 辑 陈海量
出 版 大雄书局
日 期 1943 年

重排本

印 行 上海佛学书局
上海常德路 418 号
电话(021)62471866
邮编 200040
出版日期 2005 年 4 月
校 对 闻 妙
版本提供 金惟钢 郑钟福 陈无瑕
印 刷 上海舒越纸品顺荣印务
开 本 850×1168 1/32(毫米)
印 张 12 张
印 数 5000 册

准印证号:上海新闻出版局准印证(2005)第048号

画 像



陈抱一 绘

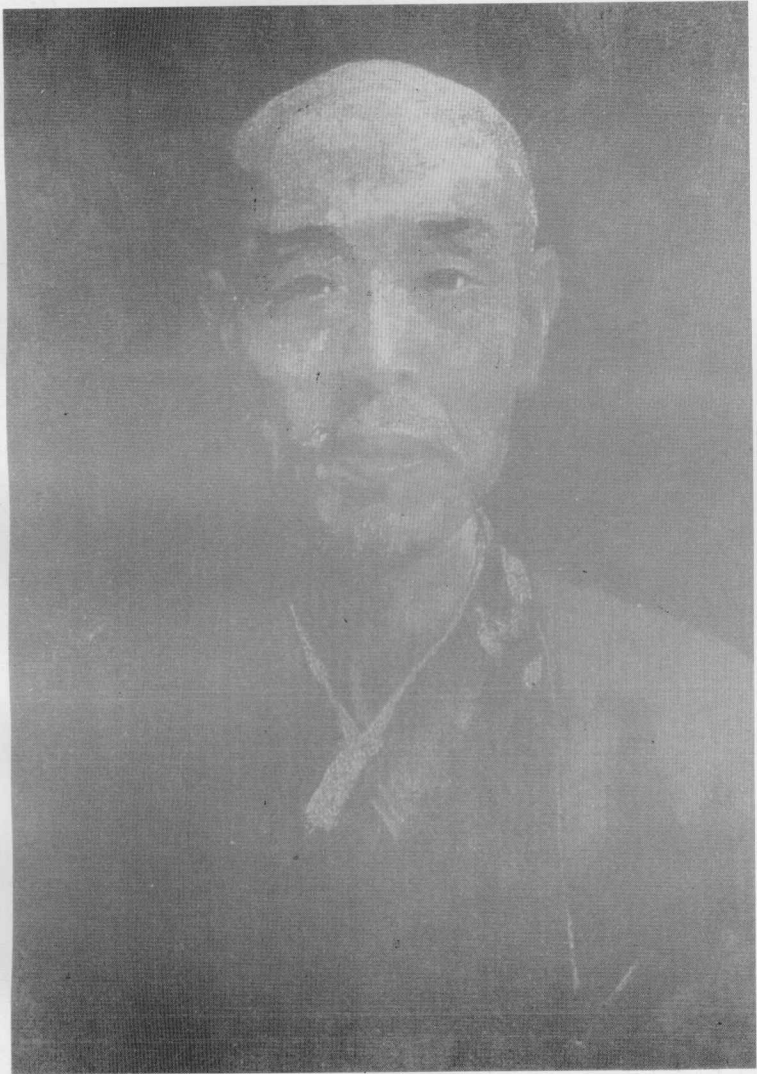
画像



癸未元旦弟子豐嬰行敬繪

丰子恺 绘

画像



油画 徐悲鸿 绘

悲鸿

画像



弘一上人像



去年借榻溪里袁同溪南面
舊地以叩湯上人衣冠塚於
泉州四十餘年舊事恍若
昨日讀悲欣全集而可感
萬端作此不敬之至

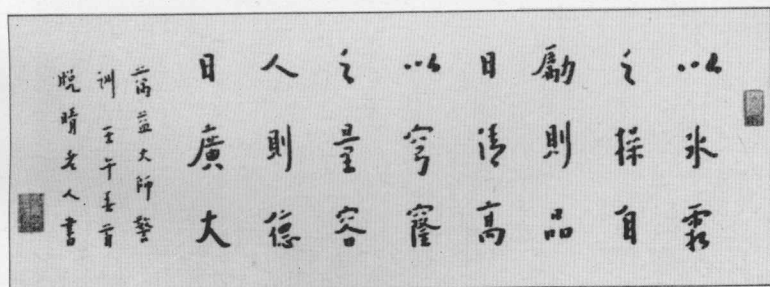
黃永玉

壬戌春長嶼嶼之
時，客北京西郊

黄永玉 绘



弘一大师最后之
墨宝“悲欣交集”



“以冰霜之操自励 则品日清高
以穹窿之量容人 则德日广大”

具足大悲心

“具足大悲心”

此書法藝也。藏於
藏地定基十百年後
歸於金九十餘年不
遠行可華嚴經以此
後人非珍奉為是也
此書法藝也。藏於
藏地定基十百年後
歸於金九十餘年不
遠行可華嚴經以此
後人非珍奉為是也

事能知足心常恆

先通士公六十八歲生金今夏六月五日為
公百二十餘誕辰公達於性理之學身體力行

人到無求品自高

是誠向其達作也。所與于居士請書以為紀念
歲在壬申大華嚴寺沙口演音時若若山

今日方知心是佛

先吏部公通陽以學道修禪耶
指眼之則安詳造化入正之蓋一季也

前身安見我非僧

一帝有矣是則為其達作今以一馬車
所與于居士首慈覽 辛未春沙口演音

弘一大師作的歌曲

Grave

C調

三寶讚

4/4

太虛大師作詞
弘一大師作曲

5. 6 5 3 | 3. 2 1 2 | 3 5 2. 4 | 3 - . 0 |

1. 人天長夜，宇宙闡，誰啓以光明？
2. 二諦總持，三學增上，誰依仗法界身。
3. 依淨律儀，成妙和合，靈山遺芳型。

5. 6 5 3 | 3. 2 1 2 | 3 5 2. 2 | 1 - . 0 |

三界火宅，衆苦煎迫，誰濟以安寧？
淨德既圓，染患斯寂，蕩蕩涅磬城。
修行證果，弘法利世，餞續佛燈明。

1. 1 6 6 | 5. 1 3 - | 2 5 5. 5 | 5 - . 0 |

大悲大智，大雄力，南無佛陀耶！
衆緣性空，唯識現，南無達摩耶！
三乘聖賢，何濟濟！南無僧伽耶！

5. 6 5 3 | 3. 2 1 2 | 3 5 2. 2 | 1 - . 0 |

昭明萬有，祗席羣生，功德莫能名！
理無不彰，蔽無不礙，煥乎其大法明。
統理大衆，一切無礙，住持正法城。

2 2 2 - | 1. 3 5 - | 1 5 5. 4 | 3 - . 0 |

今乃知，唯此是真正歸依處。

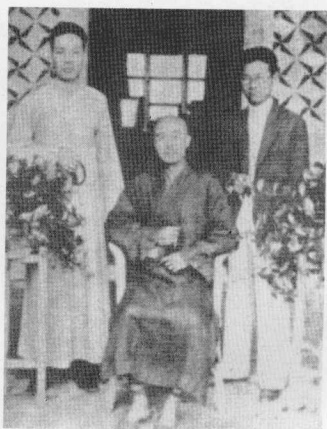
2. 2 2 - | 1. 3 5 - | 5 1 2. 2 | 1 - . 0 ||

盡形壽，獻身命，信受勤奉行！

弘一大师的合影



▲ 弘一大师与转尘大师、广心法师、性愿法师合影



弘一大师与蔡吉堂居士、虞愚居士合影 ▶



▲ 弘一大师与弟子丰子恺、刘质平合影



▲ 弘一大师与俗侄李圣章合影

李叔同先生的剧照



李叔同先生在上海扮演
“黄天霸”剧照



李叔同先生在东京扮演“茶花女”剧照

李叔同先生作的歌曲

春 游

Moderato
mf

(三部合唱)

息 霜作词作曲

春 風 吹 面 薄 於 紗， 春 人 散 東 淡 於 畫。 游 春 人 在

畫 中 行， 萬 花 飛 舞 春 人 下。 梨 花 淡 白 菜 花 黃， 柳 花 委 地

芥 花 香。 鶯 啼 陌 上 人 歸 去， 花 外 疏 鐘 送 夕 陽。

留 別

(單聲部)

葉 清 臣 詞
李 叔 同 作 曲

Andante

滿 斟 綠 醪 留 君 住， 莫 匆 匆 歸 去。 三 分 春 色

二 分 愁， 更 一 分 風 雨。 花 開 花 落 都 來 幾 許，

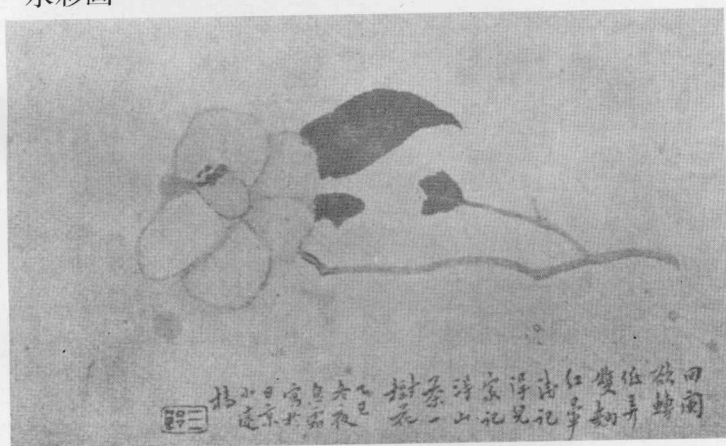
且 萬 歌 休 訴。 不 知 東 歲 牡 丹 時， 再 相 逢 何 處！

李叔同先生的图画

李叔同留日时
所作木炭画

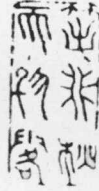


水彩画



李叔同画
一九一三年
上海
静安寺
山记
红
变
位
欲
回
南

李叔同先生的印章



弘一大师的行踪



弘一大师在杭州



弘一大师在上海



弘一大师涅槃瑞相(1880-1942)
在温陵(福建泉州)



弘一大师故居
厦门南普陀寺兜率陀院



弘一大师在
南安唐学士韩偓墓道旁留影