

# 版式设计

A Quick Reference Guide for Layout Design

ArtTone视觉研究中心 / 编著

## 速查宝典

满足不同客户群体的需求，  
这才是版式设计的**王道**！

- 11种 版式风格表现
- 30个 对应客户群体
- 41套 成功案例分析
- 164组 优秀版式讲解
- 328款 内页设计模板



NLIC 2970701487



中国美术学院出版社

中国美术学院出版社

## 律师声明

北京市邦信阳律师事务所谢青律师代表中国青年出版社郑重声明：本书由著作权人授权中国青年出版社独家出版发行。未经版权所有人和中国青年出版社书面许可，任何组织机构、个人不得以任何形式擅自复制、改编或传播本书全部或部分内容。凡有侵权行为，必须承担法律责任。中国青年出版社将配合版权执法机关大力打击盗印、盗版等任何形式的侵权行为。敬请广大读者协助举报，对经查实的侵权案件给予举报人重奖。

侵权举报电话：

全国“扫黄打非”工作小组办公室 中国青年出版社

010-65233456 65212870

010-59521012

<http://www.shdf.gov.cn>

E-mail: [cyplaw@cypmedia.com](mailto:cyplaw@cypmedia.com) MSN: [cyp\\_law@hotmail.com](mailto:cyp_law@hotmail.com)

## 图书在版编目(CIP)数据

版式设计速查宝典 / ArtTone 视觉研究中心编著. —北京：中国青年出版社，2011.6

ISBN 978-7-5006-9932-3

I. ①版… II. ①A… III. ①版式-设计 IV. ①TS881

中国版本图书馆 CIP 数据核字(2011)第 080116 号

## 版式设计速查宝典

ArtTone 视觉研究中心 编著

出版发行： 中国青年出版社

地 址：北京市东四十二条 21 号

邮政编码：100708

电 话：(010) 59521188 / 59521189

传 真：(010) 59521111

企 划：中青雄狮数码传媒科技有限公司

责任编辑：郭 光 张 军 李普曼

封面设计：刘晓颖

印 刷：北京时尚印佳彩色印刷有限公司

开 本：880 x 1230 1/32

印 张：6.5

版 次：2011 年 6 月北京第 1 版

印 次：2011 年 6 月第 1 次印刷

书 号：ISBN 978-7-5006-9932-3

定 价：35.00 元

本书如有印装质量问题，请与本社联系 电话：(010) 59521188 / 59521189

读者来信：[reader@cypmedia.com](mailto:reader@cypmedia.com)

如有其他问题请访问我们的网站：[www.21books.com](http://www.21books.com)

“北京北大方正电子有限公司”授权本书使用如下方正字体

封面用字包括：方正兰亭黑系列

# 版式设计

A Quick Reference Guide for Layout Design

ArtTone视觉研究中心/编著

## 速查宝典



NLIC 2970701487



中国青年出版社  
CHINA YOUTH PRESS



中原出版



# Part 01 版式设计步骤

## 1. 版式设计的基础知识 ..... 8

### 1.1 版式设计的前提 ..... 8

### 1.2 版式设计的四大基本要点 ..... 9

## 2. 分析设计过程 ..... 14

### 2.1 版面设计 ..... 14

#### 2.1.1 版面的比例 ..... 14

#### 2.1.2 对称与不完全对称 ..... 15

#### 2.1.3 黄金分割 ..... 16

#### 2.1.4 对比与统一 ..... 16

#### 2.1.5 破形 ..... 17

### 2.2 基本构成 ..... 18

#### 2.2.1 点 ..... 18

#### 2.2.2 线 ..... 19

#### 2.2.3 面 ..... 20

#### 2.2.4 混排 ..... 21

#### 2.2.5 三维 ..... 21

#### 2.2.6 色彩 ..... 21

### 2.3 文字与字体 ..... 22

#### 2.3.1 字体的样式和风格 ..... 22

#### 2.3.2 多语言文字编排 ..... 23

#### 2.3.3 字距与行距 ..... 23

### 2.4 标题的设定 ..... 24

### 2.5 网格系统 ..... 25

#### 2.5.1 对称式网格 ..... 25

#### 2.5.2 非对称式网格 ..... 26

#### 2.5.3 成角网格 ..... 26

2.6	视线流	27
2.7	留白的使用	28
2.8	版面节奏	29
2.9	用纸类型	30
2.10	有代表性的开本	31
2.11	配色的基本应用	32
2.12	具有倾向性的配色方案	33

### 3. 版式设计三大原则的掌控 34

3.1	版式设计三大原则	34
3.1.1	直观案例分析	34
3.1.2	易读案例分析	35
3.1.3	美观案例分析	35

### 4. 完成优秀的版式 36

4.1	如何吸引读者视线	36
4.1.1	案例分析	36
4.1.2	宣传画	37
4.1.3	醒目的标志	37
4.2	如何引导读者阅读信息	38
4.2.1	内容简介类信息	38
4.2.2	导向类信息	38
4.2.3	解说词类信息	39
4.2.4	对话框内的信息	39
4.3	如何使读者记住企业信息	40
4.3.1	标明企业信息	40
4.3.2	企业服务信息	40

# Part 02 包罗万象的版式速查

## 1. 不同风格的版式 ..... 42

1.1 优雅成熟 ..... 42

1.2 可爱甜美 ..... 46

1.3 充满自信 ..... 50

1.4 新锐活力 ..... 54

1.5 豪华高贵 ..... 58

1.6 复古经典 ..... 62

1.7 平民亲和 ..... 66

1.8 自然休闲 ..... 70

1.9 时尚前卫 ..... 74

1.10 理性沉稳 ..... 78

1.11 中式传统风格 ..... 82

## 2. 针对不同群体的速查模板 ..... 86

2.1 女性热门 ..... 86

2.1.1 美容护肤 ..... 86

2.1.2 女性饰品 ..... 90

2.1.3 女性服饰 ..... 94

2.1.4 女性健康 ..... 98

2.2 男性热门 ..... 102

2.2.1 汽车 ..... 102

2.2.2 竞技运动 ..... 106

2.2.3 男人装 ..... 110

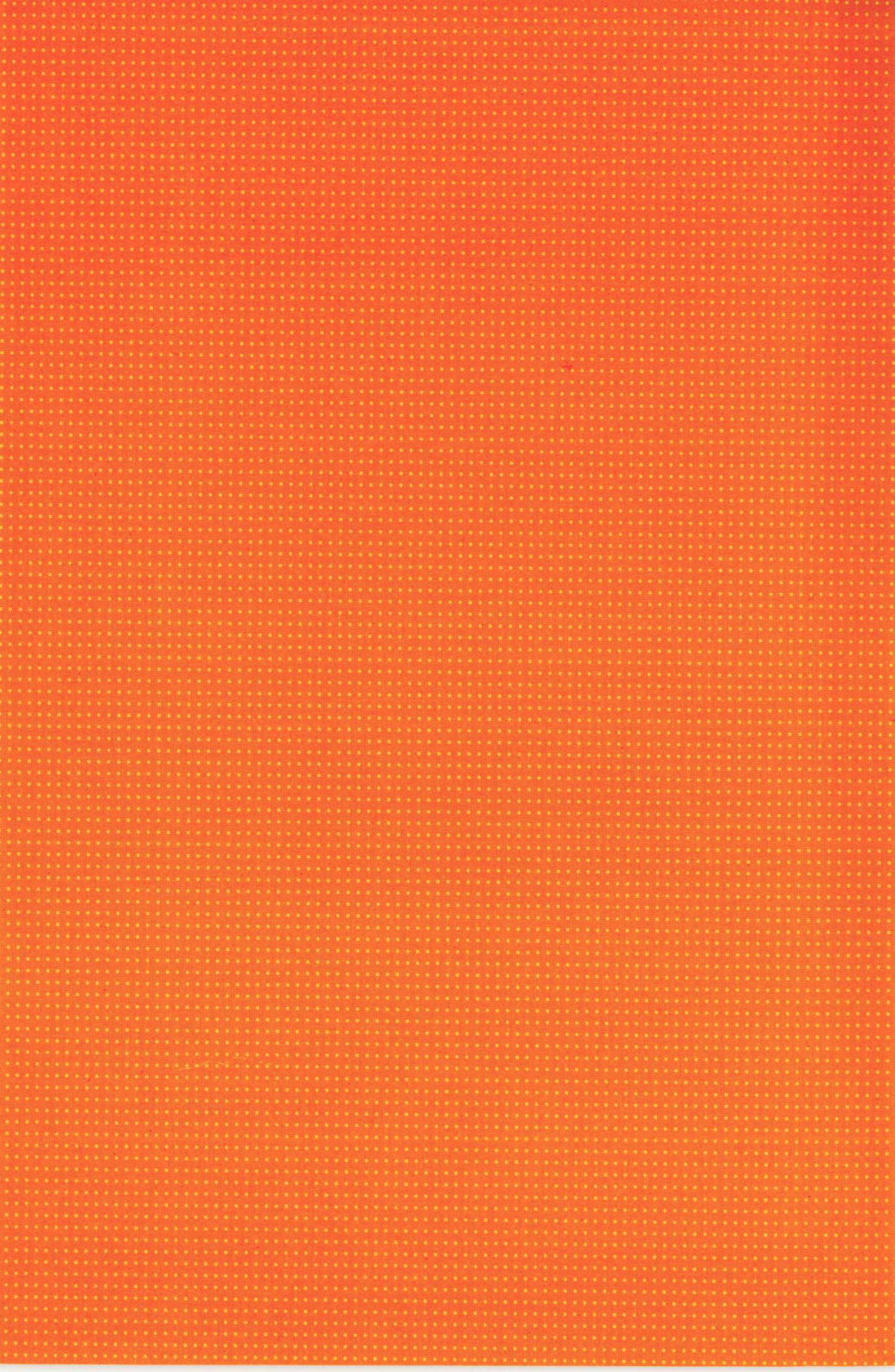
2.2.4 商业财经 ..... 114

2.3 老人钟爱 ..... 118

2.3.1 养生保健 ..... 118

2.3.2 绿色有机食品 .....	122
2.3.3 疗养圣地 .....	126
2.3.4 房产资讯 .....	130
<b>2.4 呵护儿童 .....</b>	<b>134</b>
2.4.1 成长教育 .....	134
2.4.2 兴趣指导 .....	138
2.4.3 语言培养 .....	142
2.4.4 寓教于乐 .....	146
<b>2.5 大众生活 .....</b>	<b>150</b>
2.5.1 电影音乐 .....	150
2.5.2 烹饪美食 .....	154
2.5.3 健康养生 .....	158
2.5.4 旅游指南 .....	162
2.5.5 结婚典礼 .....	166
2.5.6 精品购物 .....	170
2.5.7 户外运动 .....	174
2.5.8 家居园艺 .....	178
2.5.9 母婴育儿 .....	182
<b>2.6 专业人群 .....</b>	<b>186</b>
2.6.1 艺术设计 .....	186
2.6.2 IT数码 .....	190
2.6.3 游戏动漫 .....	194
2.6.4 收藏鉴赏 .....	198
2.6.5 传统绘画 .....	202

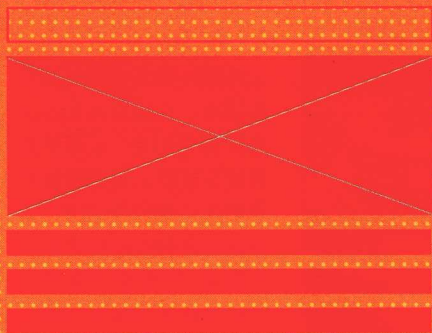






Part

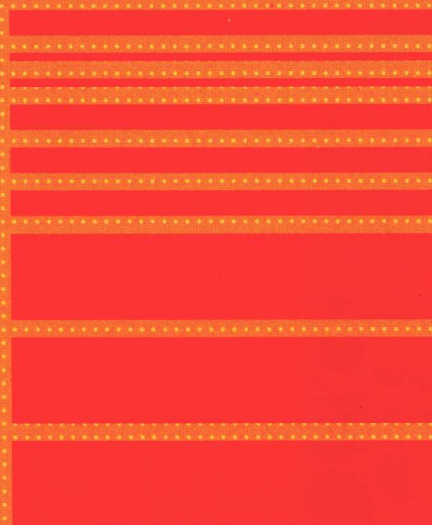
---



01

## 版式设计步骤

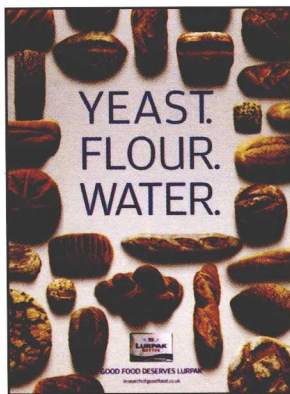
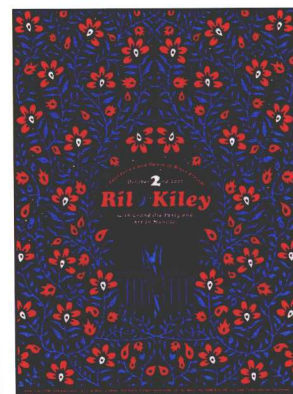
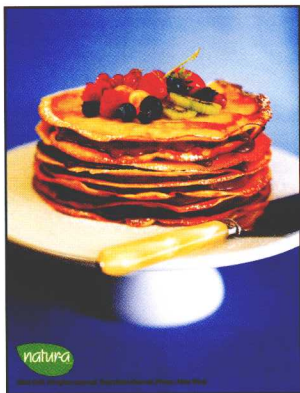
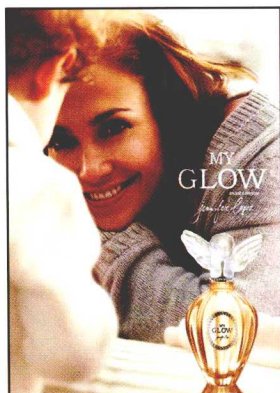
1. 版式设计的基础知识
2. 分析设计过程
3. 版式设计三大原则的掌控
4. 完成优秀的版式





# 1 版式设计的基础知识

## 1.1 版式设计的前提

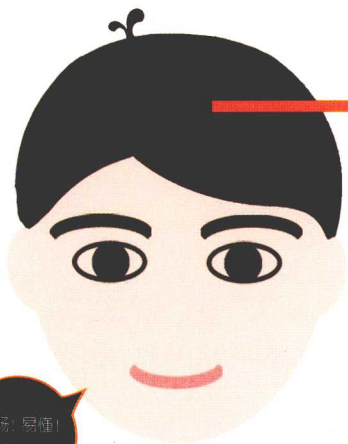
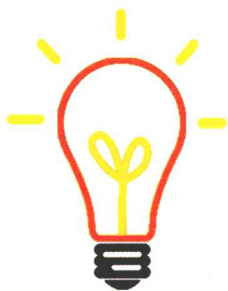


版式设计是指在版面上将图片和文字等视觉元素按照一定的方式和方法进行排列组合，从而使其能够在视觉上更加清晰准确地传达信息的过程。只有以一定的目标和诉求为出发点，以视觉心理学或色彩生理学为理论依据，才能设计出主题鲜明、效果突出的版式。

所以在版式设计前，我们的首要任务是掌握版式设计的基础知识，了解目标消费群的需求。

任何一种需要进行版式设计作品，如广告招贴、报刊、书籍、宣传画等，都要有明确的读者群。设计师在进行设计之前，要以这一固定的读者群为服务对象，围绕他们的心理需求进行设计，才能使作品产生应有的互动效应。如果内容偏离了读者群的需要，作品无人关注，那么所有的设计、制作都将失去意义。

## 1.2 版式设计的四大基本要点



顺畅！易懂！  
好看！有用！

### 流畅阅读

让读者流畅地阅读所提供的信息，是版式设计的基本要求，其中最重要的一环，就是设计方案要遵循人们的阅读习惯。

### 有效阅读

画面色彩强烈、文字排列得当、重要信息清楚明确、图表一目了然的版式设计，可以帮助读者有效阅读。

### 引发情绪波动

读者在阅读过程中，总是希望能够得到视觉上的某种刺激。在大多数情况下，设计师会采用对比强烈、创意奇特的画面来刺激读者的情绪。

### 获取信息

出色的版式设计能让读者迅速吸收所提供的信息并产生心理共鸣，设计师要始终围绕这个核心去设计作品。

### 引起读者的兴趣

根据视觉心理学的理论，读者会被自己感兴趣的内容吸引。任何一个不能激发读者兴趣的版面都不会令其产生阅读行为，这就要求设计师以独特的版式设计吸引读者的注意力。

在进行版式设计的时候，设计师需要充分考虑上述四大基本要点，同时，思考读者想从作品中看到什么；希望以什么方式获取所需。设计师在这种思考中会逐渐明确版式设计的方向和具体方法。



## 四大基本要点之一——流畅阅读

如果版式设计不到位,读者就会产生混乱、压抑的内心感受,自然就会对阅读产生抗拒的心理,这样将导致版面的效果减半甚至丧失信息传达的功能。

无法流畅阅读所带来的负面影响

注意力分散

NO

疲劳

NO

放弃阅读

NO

不能留下印象

NO

版式设计的基本目的是让读者能够顺畅阅读。版式设计师的工作不是纯粹追求独特、个性,而是要以读者的视觉需求作为设计的出发点。但是,很多人常常会陷入一个误区:片面追求版面的个性化。其实个性化的版式设计很可能造成阅读上的障碍。

在阅读过程中,读者会因为文字排列混乱而不愿阅读,也会因为难于辨认的小字而影响心情,从而放弃阅读。

为了让读者能够流畅地阅读,必须要考虑文字的大小、字间距、行间距、字体等几个方面的问题。要做到让读者流畅阅读,版面必须工整,这样才会给读者带来舒适的感受,让读者自主流畅地阅读下去,让整个阅读过程变得轻松、主动。



▲ 广告内页使用白色背景,使产品轮廓清晰,颜色突出。文字排列规整、简洁,使读者浏览起来顺畅、舒适。版面中的产品倾斜排列,使版面既整洁又不失活力。

大量留白能使版面看起来干净、整洁,给人清爽的感觉。

整体

版面整体易懂

版面分块明确

检索

易于直找目标信息

检索方式有条理

记忆

便于记忆

突出重点、要点

- ▲ 要想提高阅读效率，在版式设计的时候应注意以下三个要点：①版面整体信息要进行明确的分组处理，使版面中的板块清晰、明确。②准确定位目标信息，排版方式须符合一般阅读习惯。③要将重点、要点在版面中凸显出来。

随着社会的进步、媒介的迅速发展，人们的阅读方式也在不断变化，阅读速度也有所提高。当然，这里所讲的阅读速度不单指快速看完某些内容，而是指能够在图像或信息中迅速找到兴趣点，发现自己需要的内容，形成高效的阅读。提高阅读效率不是件容易的事，同样需要设计师站在读者的角度考虑一般的阅读习惯，并将这种习惯转换为版式设计的关键点，从而利用版面的编排引导读者进行快速、高效的阅读。

大多数读者在无法快速找到所需信息时马上就会把视线移向别处。所以设计师必须遵循左上图所示的三个要点，让版式产生良好的引导作用，从而把信息快速、准确地传达给读者。

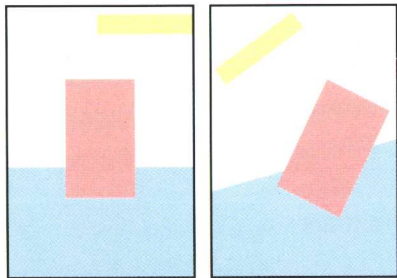
要使版面具有流畅性或使阅读有连贯性，简单的箭头或其他形式的引导线条会发挥很大的作用。



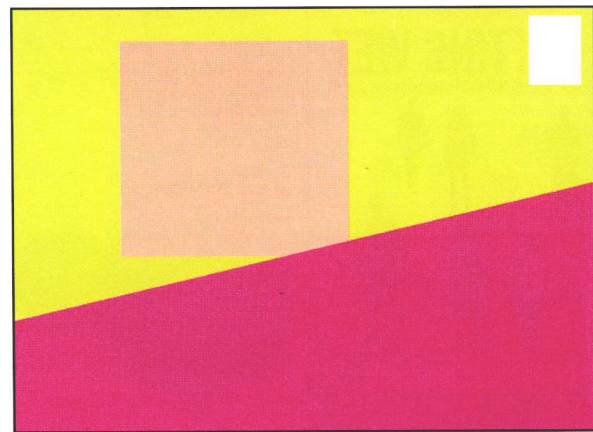
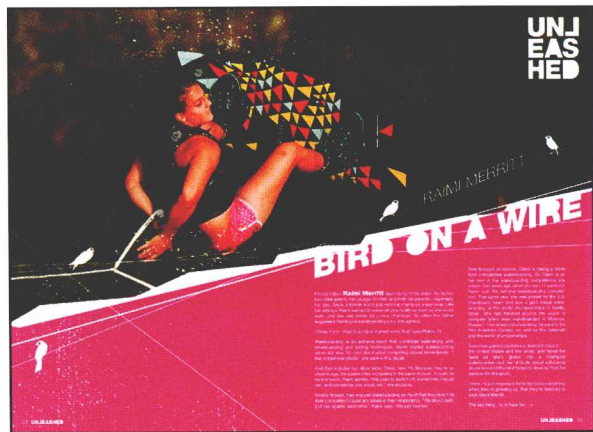
- ▲ 该版面中将人物颜色总体归纳为红蓝两色，使版面整体具有现代感的同时，将版面中的人物按性别分类，协助读者迅速地区分版面信息。人物之间的连接线条具有指示性，能引导读者进行有效、有目的的阅读。



## 四大基本要点之三——引发情绪波动



◀左右两个版面运用相同的元素进行不同的版式设计,呈现出了完全不同的效果。左边版面中的元素水平排列,重心稳定,给人稳重、正式的感觉。右边版面利用倾斜的构图,给整体带来了活泼感和运动感,使表达的情绪更积极。



▲版面中的主体人物以一种不稳定的姿态呈现,成为版面的视觉中心。利用不稳定的版面布局,版面体现出一种运动感与速度感。版面中再加上一些细节的处理,让读者对所宣传的产品产生兴趣。

版面中右上角的文字稳定了倾斜的重心。

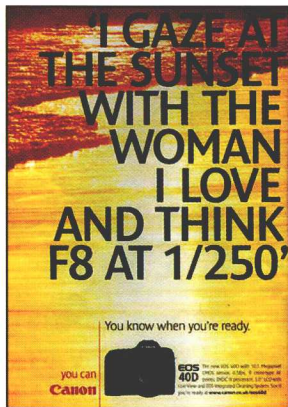
优秀的广告、封面、招贴等都是极具视觉冲击力的。通过视觉刺激,读者将眼睛看到的信息传送到大脑,在产生情绪波动的同时带来心灵的震撼。当然,会形成这种效果并不只是精彩的创意在起作用,其中也有版式设计一半的功劳。广告想要受到好评,就需要通过版式设计突出主题,通过版式表现丰富的信息,从而使观者产生共鸣。

平淡无奇的设计作品是无法达到其广告效果的。要解决这个问题就需要版式设计师让平淡无奇的版面生动起来,让主体形象凸显于版面中,从而让广告设计作品在读者的脑海中产生积极的效应,使读者对所宣传的产品产生兴趣。

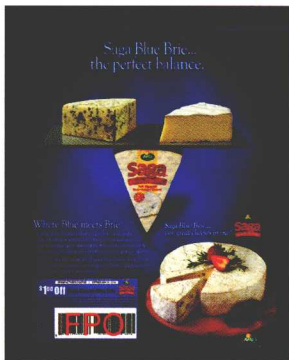
如左图中的版面采用了不稳定的斜线分割,把图像视觉效果和版式效果很好地结合在一起,创作出了吸引读者视线、让读者心灵受到触动的作品。



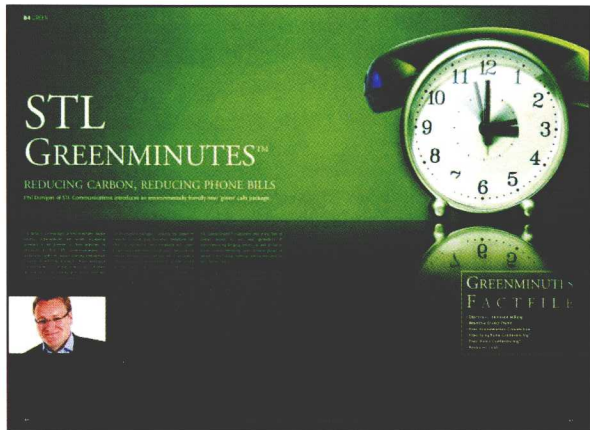
## 四大基本要点之四——获取信息



▲ 采用较大字号、醒目的字体，让读者迅速了解产品的基本信息。



▲ 通过精彩的创意和精辟的广告语让读者接收到主题信息。



▲ 以绿色作为基调，整个版面干净、整洁，让读者阅读时能够产生一种放松的心理状态，同时获得舒适的阅读感受。



◀ 通过图像的创意设计来吸引读者的眼球。读者通过富于趣味性的版面可以获取有关产品的各种信息。

有时简单的主体物加上优秀的创意会产生事半功倍的效果

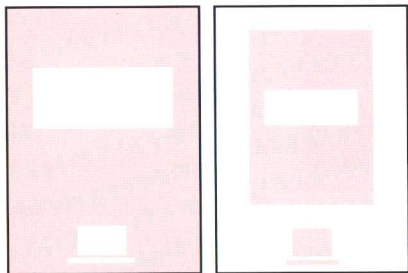
人们阅读杂志、书籍、广告甚至是观看影视作品时，都希望从中获得信息。这种收获可以是文字信息，也可能是某种特定的情绪。当人们接收的信息中包含“未知的”、“感兴趣的”、“与自己有关的”等内容时，便会展开进一步的阅读。

人们对图像、文字的感觉来源于人们对事物的认识，并且由视觉感受联想到相关事物的各种特性，这一过程具有信息传达的作用。要让读者轻松地收获信息，版式设计师必须在进行版面设计时突出重要信息，使之清晰、明确地展示出来，在满足读者心理需求的同时，完成信息传递的目的。

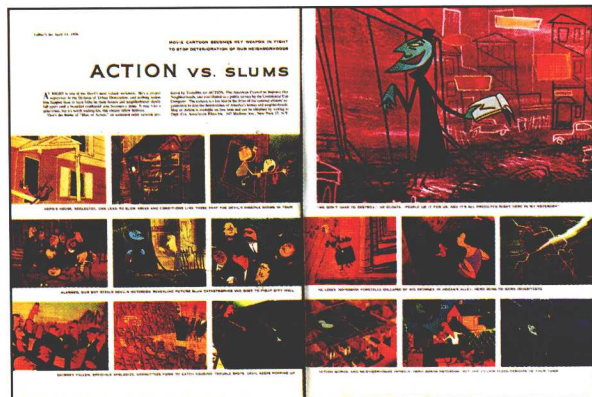
## 2 分析设计过程

### 2.1 版面设计

#### ▶ 2.1.1 版面的比例



◀ 左侧版面以整个版面作为背景，版面中各块面对比强烈，使版面具有饱满的情绪和强烈的视觉冲击力。右侧版面缩小了主要版面的大小，视觉冲击力相对减弱，但版面显得更精致。



▲ 各个图像整齐地排列，又有大小的对比，使版面井然有序、重点突出。



◀ 图像排列整齐，文字与图像所占比例适当，给人带来舒适、稳重的感觉。这种版式常用于杂志内页、报刊、DM单的设计中。

版式设计的方式方法多种多样，设计之后所达到的效果也丰富多彩。设计师只要依据版式设计的原理，抓住版式设计的要点与诀窍，就能建立良好的版面空间关系。

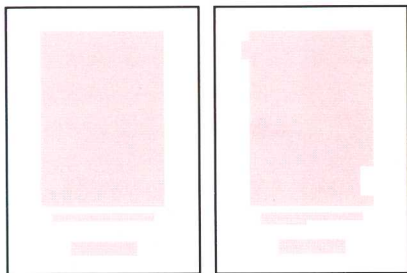
版面设计的目的是通过对各种要素的编排，使读者迅速接收到所传达的信息，因此设计师在进行版式设计时要设置好版面的比例。

版面的比例指的是版面中由文字、图形等形成的块面之间的大小关系。

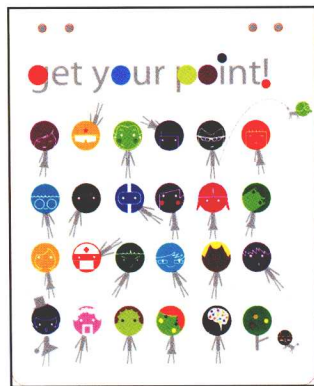
在编排的过程中可将主要的信息放大或放在最上方，次要的信息缩小或放在下方，这样可以建立主次分明的版面关系，增强版面的节奏感，带给读者舒适、愉悦的感觉，加强对读者的引导作用。



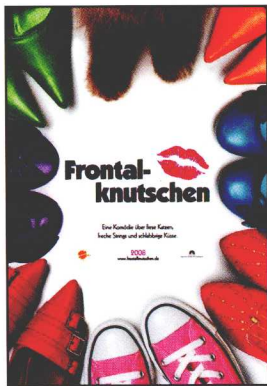
## ▶ 2.1.2 对称与不完全对称



◀ 左侧版面采用对称的方式编排，版面显得庄重、平衡。右侧版面灵活运用不完全对称的编排方式，版面呈现较强的节奏感，具有更活跃的气氛。



▲ 不同颜色的图像整齐地排列，使版面更加饱满。版面采用不完全对称的编排方式，圆点图形边缘部分呈现不对称的效果，使饱满的版面不失活跃感，增添了版面跳跃的韵律。



▲ 图像围绕版面中心呈圆形，即以原点为基准的放射性对称。版面中跳跃的色彩、不同质感的对比使圆形的构图不至于呆板，增添了时尚、俏丽的气氛。

版面的对称是指版面以中轴线为基准对称或以版面的中心点为基准呈放射性对称。版面的不完全对称是指版面以中轴线或中心点为依据的基本对称。

对称的特征是整体版面稳定、均衡、正式、庄重，给人高品质的感觉，让人产生秩序感。不完全对称的版面特征是在稳定中产生变化，整体版面既具有统一性又具有变化性。

如果对称的版面没有运用好，就会造成版面或文字搭配缺乏活力，出现呆板、单调的效果。中心点对称的版面有凝聚力，视觉冲击力强烈，能够突出版面主要内容，但是整体编排不恰当，会造成版面沉闷、不透气的感觉。所以在对称中加上不对称的元素，可以使版面在稳定中具有活跃性，给版面增添兴趣点，使整体均衡编排，让读者产生持续观看的兴趣。



对称是指左右、上下版面完全一样。而均衡是指在视觉上给人平衡的感觉，但是不完全对称。

Key