

ZHONGYANG MEISHU XUEYUAN
ZAOXING JICHU JIAOXUE

SUMIAO RENWU

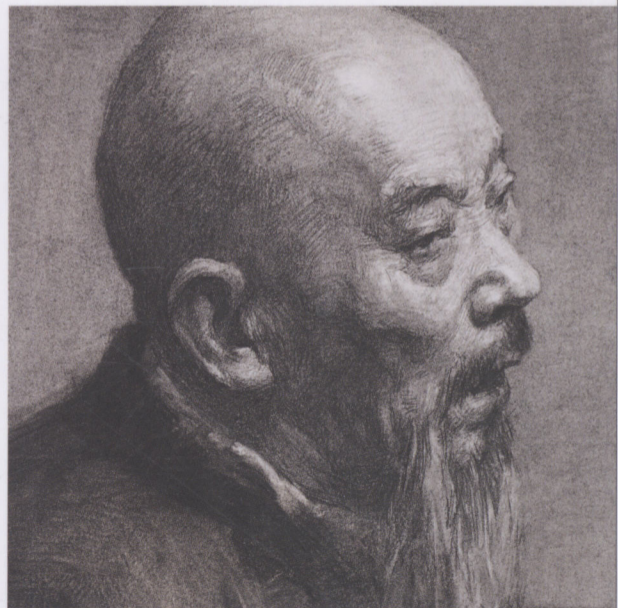
GUANGXI MEISHU CHUBANSHE

中央美术学院造型基础教学

中央美术学院

素描人物

主编 袁元
广西美术出版社



ZHONGYANG MEISHU XUEYUAN
ZAOXING JICHU JIAOXUE

SUMIAO RENWU

GUANGXI MEISHU CHUBANSHE

中央美术学院造型基础教学

中央美术学院

素描人物

主编 袁元
广西美术出版社



图书在版编目 (CIP) 数据

素描人物 / 袁元主编. — 南宁: 广西美术出版社,
2009.10

(中央美术学院造型基础教学)

ISBN 978-7-80746-706-9

I. 素… II. 袁… III. 人物画—素描—技法 (美术)—
高等学校—教材 IV. J214

中国版本图书馆 CIP 数据核字 (2009) 第 188423 号

中央美术学院造型基础教学·素描人物
ZHONGYANG MEISHU XUEYUAN ZAOXING JICHU JIAOXUE
SUMIAO RENWU

主 编：袁 元

图 书 策 划：蓝柏坚

责 任 编 辑：谭 宇 卢明燕

封 面 设 计：黄宗湖

版 式 设 计：天方夜 李 冰

出 版 人：蓝小星

终 审：黄宗湖

审 校：林柳源 尚永红 罗 茵

监 制：吴纪恒 凌庆国

出 版 发 行：广西美术出版社

地 址：广西南宁市望园路9号 (邮编：530022)

网 址：www.gxfinearts.com

制 版：北京圣彩虹制版印刷技术有限公司

印 刷：北京圣彩虹制版印刷技术有限公司

开 本：787 mm × 1092 mm 1/8

印 张：6

印 数：3000册

版 次 印 次：2009年12月第1版第1次印刷

书 号：ISBN 978-7-80746-706-9

定 价：39.00元

版权所有 翻印必究

前言 FOREWORD

重视基础教学、注意学生基础能力的培养是中央美术学院重要教学传统之一。我院在不同历史时期，都在基础教学的理论研究和教学实践方面取得了突出成果，在全国美术院校基础教育中发挥了重要的示范作用。

20世纪50年代建院之初，造型基础教学按统一方式进行。50年代后期院系调整，从深化各个专业发展的角度出发，造型基础教学分别由各专业系负责，此状况一直延续到21世纪初。2001年，鉴于社会经济发展对人才素质的要求和美术教育的转型，我院在全国率先成立了造型专业基础部，开展并强化基础课程的教学与学术研究。

实行统一的造型基础教学总体目标更加明确，摆脱了长期以来造型基础元素和专业特征交错在一起后带来的教学上的争论和矛盾。因此，实行统一的造型基础教学后，因为目标明确，从而加强了对学生的造型能力和素质的培养。同时基础教学也更加富有弹性，可以使学生从一开始就关注基本素质的培养，扩大自己的眼界，活跃自己的思路，并且在他们进行专业选择时比入校前有更多的理性态度。

从造型基础的教学手段和方式看，在今后一段时期内，写实训练仍然是主要方式，主要以研究自然，研究人为主。通过造型基础教学来培养学生严谨的治学精神和敏锐的观察思考能力，是我院教学的传统和精华所在。

广西美术出版社此次出版的《素描人物》、《素描石膏、局部训练》、《色彩人物》、《色彩静物》四本书较为系统的反映了我部教学的几个主要方面，对各大院校的美术学子和广大的美术爱好者无疑是一件幸事。

袁元

2009年6月5日

目录 CONTENTS

- 1 何应杰
- 2 田野
- 3 皋翱
- 4 张大伟
- 6 赵洋
- 8 曹轶
- 10 邓鉴
- 12 杨辰
- 14 黄姒
- 16 孙瑛
- 18 张今我
- 20 潘志杰
- 21 郭雪洁
- 22 卢征远
- 23 魏晓光
- 24 陈舒
- 25 祝晓冉
- 26 张书笺
- 27 张书笺
- 28 林悦
- 29 夏福玲
- 30 杨蒙
- 31 侯海薇
- 32 费斐
- 33 张文凤
- 34 柳青
- 35 孙成文
- 36 韩亚菲
- 37 潘琳
- 38 戴怡添
- 39 赵洋
- 40 蔡磊
- 41 周楚
- 42 潘琳
- 43 黄猛
- 44 王旭



女半身 铅笔 77 cm × 54 cm 2007年 何应杰



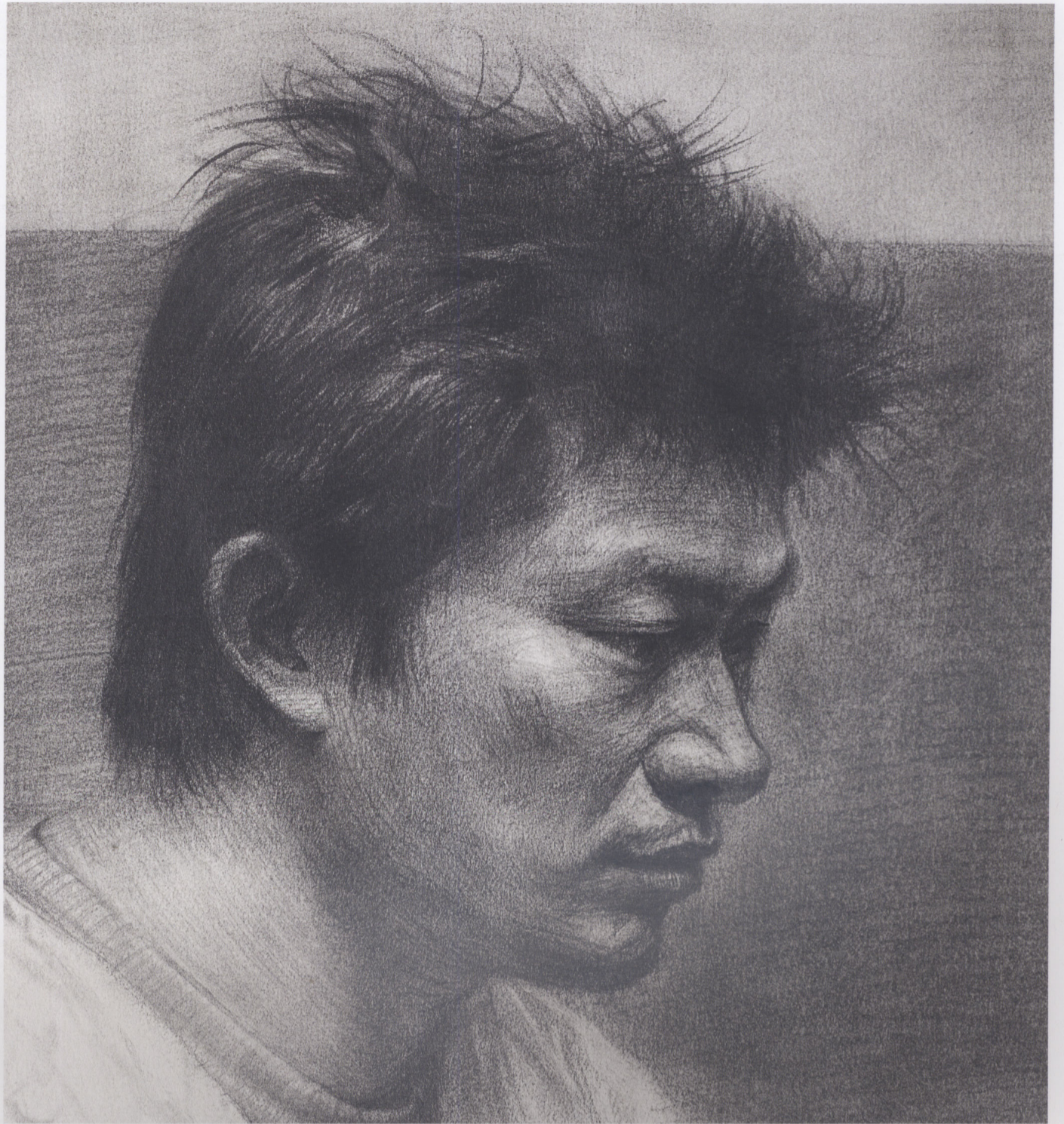
男半身 铅笔 80 cm × 60 cm 2006年 田野 指导老师：杨澄



男全身 铅笔 120 cm × 90 cm 2007年 皋 翱 指导老师：王少伦



男青年全身像 铅笔 110 cm × 80 cm 2005年 张大伟 指导老师：杨澄

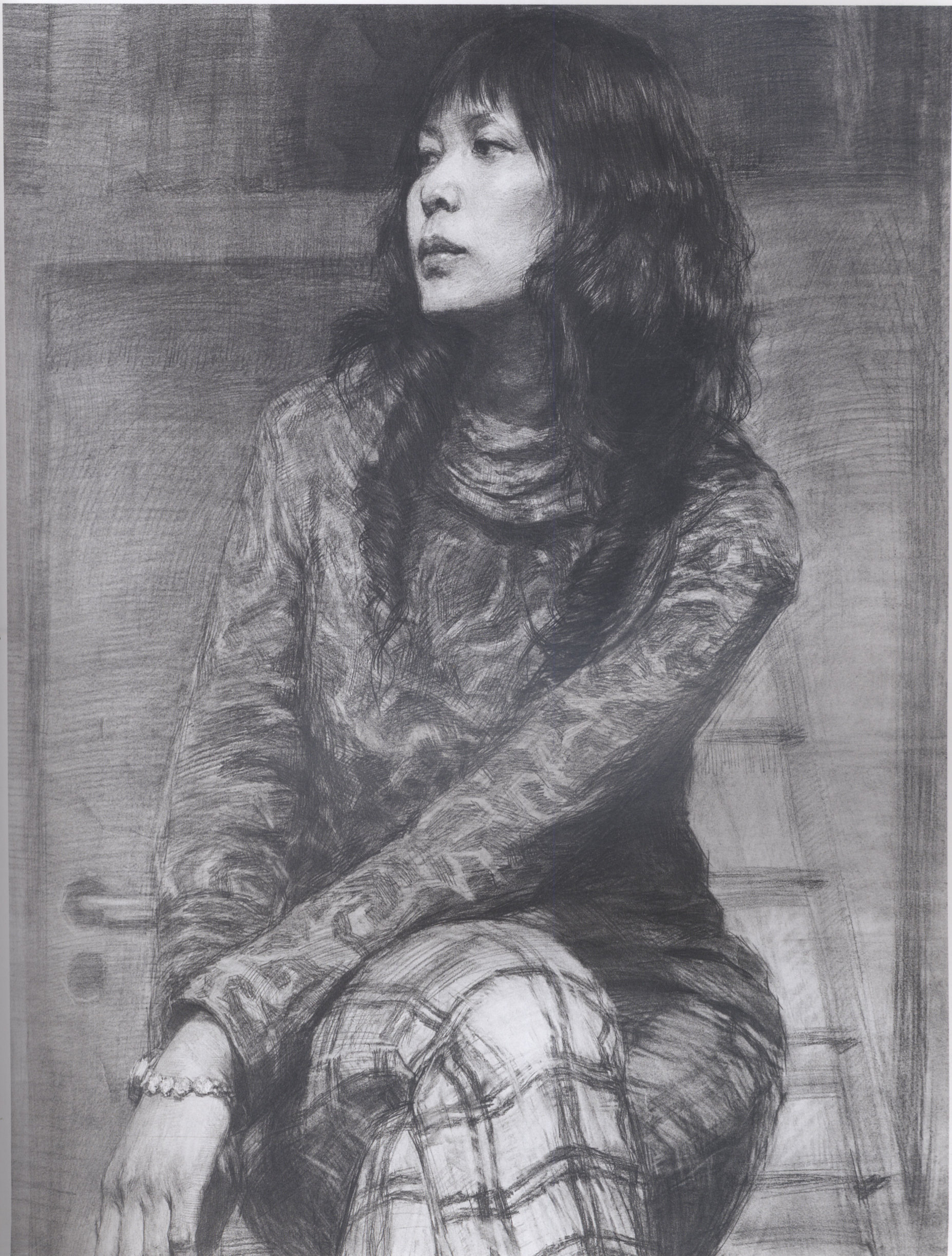


男青年全身像（局部） 张大伟



女青年肖像 铅笔 120 cm × 90 cm 2007年 赵洋 指导老师: 杨澄

试读结束：需要全本请在线购买：www.ertongbook.com



女青年肖像（局部） 赵 洋



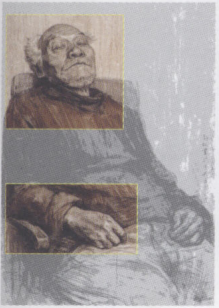
女青年全身像 铅笔 110 cm × 80 cm 2004年 曹 轶 指导老师：余 陈



女青年全身像（局部） 曹 轶



男半身 铅笔 89 cm × 60 cm 2007年 邓 鉴 指导老师：余 陈



男半身（局部） 邓 鉴



女青年全身像 铅笔 105 cm × 74 cm 2005年 杨辰 指导老师：余陈