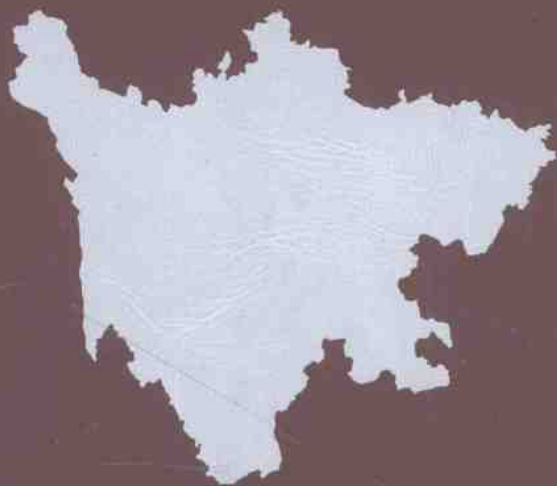


四川省交通图册

—————
高等级公路 国道 省道 县道 其他道路
高等级公路出入口 服务区 加油站 道路里程
—————



中国地图出版社

四川省交通图册



中国地图出版社

图书在版编目 (CIP) 数据

四川省交通图册 / 于昌益主编. —北京: 中国地图出版社, 2006.4

ISBN 7-5031-4102-6

I.四... II.于... III.交通图—四川省—地图集
IV.F512.99-64

中国版本图书馆CIP数据核字 (2006) 第026401号

主 编：于昌益

责任编辑：于国宏

晕渲制作：朱秀丽 邢景丽

计算机制作：沈芳 李方炼 邢经舟 申晓燕
吕冬梅 刘经学 王艳丽

审 校：黄玉玲 吴建民 郑小英 林建华
杨晓燕 陈玉 郑伟

验 收：雷京华 周北燕

四川省交通图册

中国地图出版社编制出版发行
(北京市白纸坊西街3号 邮编100054)

北京美通印刷有限公司印刷

四川新华文轩连锁股份有限公司经销

890 × 1240 32开 3.5印张

2006年6月第1版 北京第1次印刷

ISBN7-5031-4102-6/K · 2387 印数:00001-15000

川S(2006) 25号

定价:11.00元

版权所有，侵权必究

本书如有残缺，请与发行部联系调换

目 录

序图

中国高等级公路及国道.....	2-3
中国铁路 成都站主要列车时刻表.....	4-5
四川省政区.....	6-7
四川省公路.....	8-9
四川省空运、水运.....	10-11
四川省旅游.....	12-13
四川省地形 交通警告标志.....	14-15

分市(州)交通详图

成都市交通详图.....	16-17
国、省道公路里程表.....	18-19
成都市城区.....	20-21
广元市交通详图.....	22-23
国、省道公路里程表 广元市城区.....	24-25
绵阳市交通详图.....	26-27
国、省道公路里程表 绵阳市城区.....	28-29
德阳市交通详图.....	30-31
国、省道公路里程表 德阳市城区.....	32-33
南充市交通详图.....	34-35
国、省道公路里程表 南充市城区.....	36-37
广安市交通详图.....	38-39
国、省道公路里程表 广安市城区.....	40-41
遂宁市交通详图.....	42-43
国、省道公路里程表 遂宁市城区.....	44-45
内江市交通详图.....	46-47
国、省道公路里程表 内江市城区.....	48-49
乐山市交通详图.....	50-51
国、省道公路里程表 乐山市城区.....	52-53
自贡市交通详图.....	54-55
国、省道公路里程表 自贡市城区.....	56-57
泸州市交通详图.....	58-59
国、省道公路里程表 泸州市城区.....	60-61
宜宾市交通详图.....	62-63
国、省道公路里程表 宜宾市城区.....	64-65
攀枝花市交通详图.....	66-67
国、省道公路里程表 攀枝花市城区.....	68-69
巴中市交通详图.....	70-71
国、省道公路里程表 巴中市城区.....	72-73

目 录

达州市交通详图.....	74-75
国、省道公路里程表 达州市城区.....	76-77
资阳市交通详图.....	78-79
国、省道公路里程表 资阳市城区.....	80-81
眉山市交通详图.....	82-83
国、省道公路里程表 眉山市城区.....	84-85
雅安市交通详图.....	86-87
国、省道公路里程表 雅安市城区.....	88-89
凉山彝族自治州交通详图.....	90-91
国、省道公路里程表 西昌市城区.....	92-93
甘孜藏族自治州交通详图.....	94-95
国、省道公路里程表.....	96
康定县城区.....	97
马尔康县城区.....	97
阿坝藏族羌族自治州交通详图.....	98-99
国、省道公路里程表.....	100



图例

市(州)交通详图

-  省级行政中心
-  地级市行政中心
-  自治州行政中心
-  地区行政公署
-  县级行政中心
-  乡镇及街道办事处
-  村庄
-  国界
-  省级界
-  市(州)界
-  县界

西昌市

-  铁路
-  高等级公路
-  高等级公路进出口、
服务区和收费站
-  国道及编号 里程
-  省道及编号 里程
-  县道里程
-  其他道路
-  景点
-  机场
-  港口
-  湖泊 河流及流向

城区图

-  街区
-  空地
-  公园 绿地
-  一级街道
-  二级街道
-  三级街道
-  铁路
-  城市立交桥
-  高等级公路
-  国道
-  省、市(州)政府
-  区政府、乡镇政府
-  交警部门
-  加油站
-  停车场
-  汽修厂

-  长途汽车站
-  港口
-  机场
-  饭店、宾馆
-  餐厅
-  体育馆 体育场
-  学校
-  医院
-  邮政
-  银行
-  景点
-  其他
-  索道
-  桥梁
-  湖泊 河流

中国高等级公路及国道

国道编号

- 101 北京-承德-沈阳
- 102 北京-山海关-沈阳-长春-哈尔滨
- 103 北京-天津-塘沽
- 104 北京-济南-徐州-南京-福州
- 105 北京-南昌-广州-珠海
- 106 北京-兰考-黄冈-广州
- 107 北京-郑州-武汉-长沙-广州-深圳
- 108 北京-太原-西安-成都-昆明
- 109 北京-银川-兰州-西宁-拉萨
- 110 北京-呼和浩特-银川
- 111 北京-通辽-乌兰浩特-加格达奇
- 112 北京环线 高碑店-天津-唐山-宣化-涿源-高碑店



图例

- 省级行政中心
- 地级行政中心
- ⊙ 县级行政中心
- 其他居民点
- 高等级公路
- 建设中高等级公路
- 放射线
- 南北线 国道及编号
- 东西线

国道编号

- 201 鹤岗-牡丹江-大连
- 202 黑河-哈尔滨-吉林-沈阳-鞍山-大连
- 203 衡水-松原-沈阳
- 204 烟台-连云港-上海
- 205 山海关-南京-南平-广州
- 206 烟台-徐州-合肥-景德镇-汕头
- 207 锡林浩特-张家口-襄樊-常德-梧州-海安

国道编号

- 208 二连浩特-太原-长治
- 209 呼和浩特-三门峡-柳州-北海
- 210 包头-西安-重庆-贵阳-南宁
- 211 银川-西安
- 212 兰州-广元-重庆
- 213 兰州-成都-昆明-贵洪
- 214 西宁-昌都-大理-贵洪
- 215 红柳园-敦煌-格尔木
- 216 阿勒泰-乌鲁木齐-巴台台

国道编号

- 217 阿勒泰-奎屯-库车
- 218 霍城-库车-若羌
- 219 叶城-库尔-拉孜
- 220 滨州-济南-郑州
- 221 哈尔滨-佳木斯-同江
- 222 哈尔滨-伊春
- 223 海口-三亚(东)
- 224 海口-三亚(中)
- 225 海口-三亚(西)
- 227 西宁-张掖



国道编号

- 301 绥芬河—哈尔滨—满洲里
- 302 珲春—吉林—长春—
乌兰浩特
- 303 集安—四平—通辽—
锡林浩特
- 304 丹东—沈阳—通辽—霍林郭勒
- 305 庄河—营口—林西
- 306 绥中—克什克腾旗
- 307 新村—石家庄—太原—银川
- 308 青岛—济南—石家庄
- 309 荣成—济南—兰州
- 310 连云港—徐州—郑州—
西安—天水
- 311 徐州—许昌—西峡
- 312 上海—合肥—西安—兰州—
张掖—乌鲁木齐—霍城
- 314 乌鲁木齐—喀什—红其拉甫
- 315 西宁—若羌—喀什

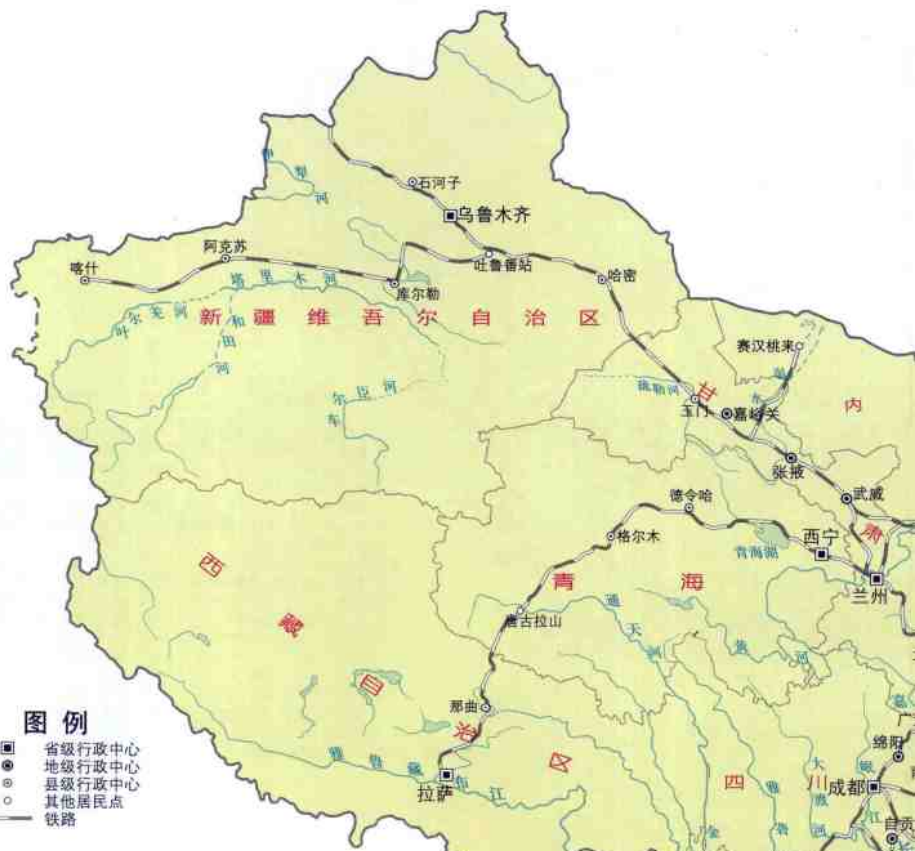
国道编号

- 316 福州—南昌—武汉—兰州
- 317 成都—昌都—那曲
- 318 上海—武汉—成都—拉萨—
聂拉木
- 319 厦门—长沙—重庆—成都
- 320 上海—南昌—贵阳—昆明—
瑞丽
- 321 广州—桂林—贵阳—成都
- 322 衡阳—桂林—南宁—友谊关
- 323 瑞金—韶关—柳州—临沧
- 324 福州—广州—南宁—昆明
- 325 广州—湛江—南宁
- 326 秀山—遵义—河口
- 327 菏泽—连云港
- 328 南京—海安
- 329 杭州—朱家尖
- 330 温州—寿昌



中国铁路 成都站主要列车时刻表

4



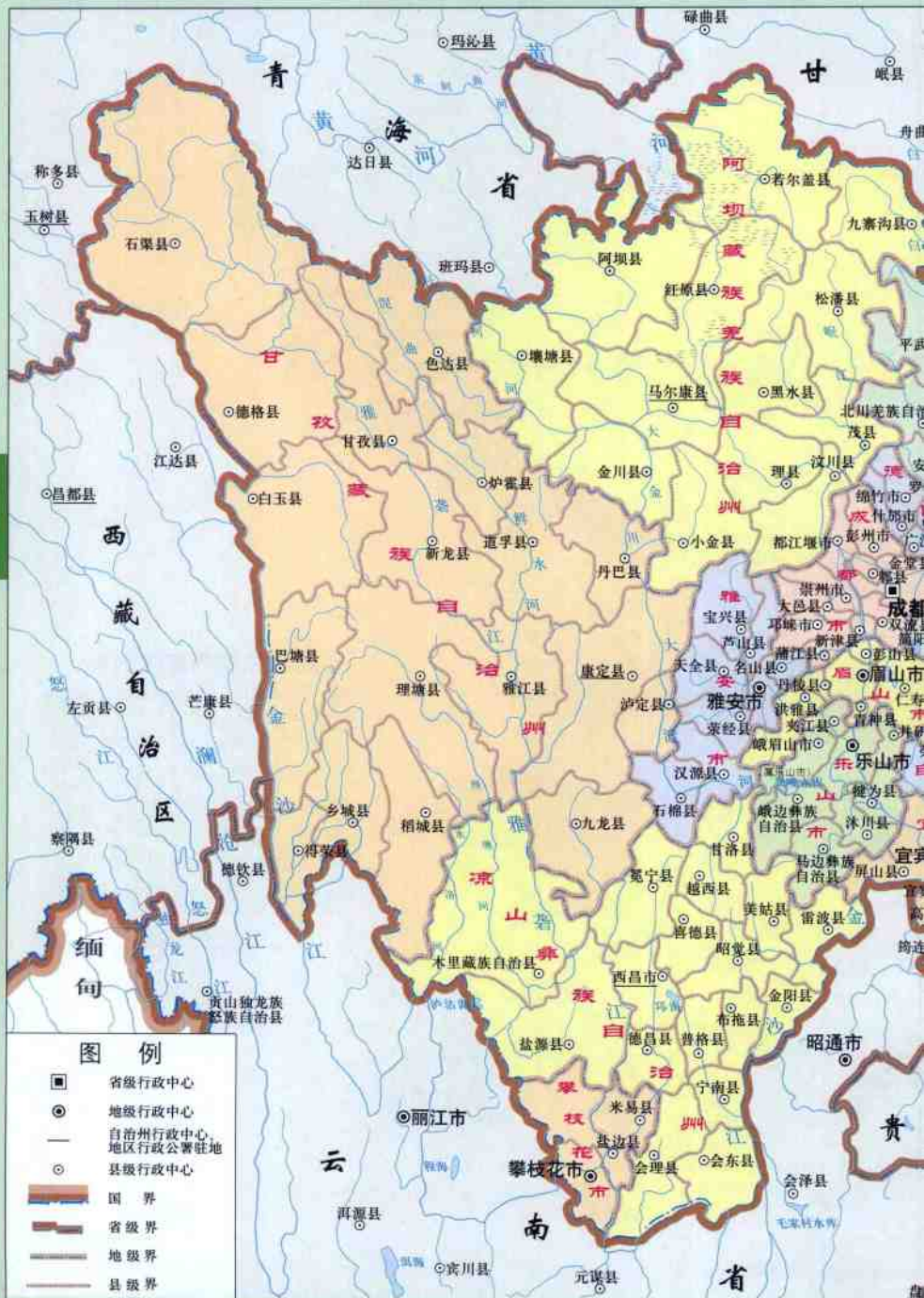
成都站主要列车时刻表

车次	运行区段	始发时间	到达时间	行车时间	车次	运行区段	始发时间	到达时间	行车时间
T7	北京西—成都	16:35	18:37	26时02分	K196	昆明—成都	16:22	12:58	18时36分
T8	成都—北京西	10:00	11:50	25时50分	K166	成都—西安	13:22	05:40	16时18分
T125	东莞东—成都	21:58	07:26	33时28分	K191	成都—广州	19:30	10:00	38时30分
T126	成都—东莞东	21:35	06:53	33时18分	K192	广州—成都	15:56	08:40	40时44分
T246	成都—武昌	15:07	08:08	17时01分	K205	青岛—成都	16:01	09:10	16时09分
T247	武昌—成都	17:26	10:01	16时35分	K206	成都—青岛	12:48	04:51	40时03分
X5	西安—成都	13:10	05:32	16时22分	K293	上海—成都	21:06	11:12	38时06分
K6	成都—西安	19:42	12:06	16时24分	K284	成都—上海	15:15	08:41	39时26分
K113	成都—昆明	13:00	07:10	18时10分	K291	上海—成都	08:51	20:35	35时44分
K114	昆明—成都	12:38	06:58	18时20分	K292	成都—上海	18:40	08:23	35时43分
K117	北京西—成都	11:29	18:05	18时36分	K345	兰州—成都	15:46	13:20	21时34分
K118	成都—北京西	22:24	05:22	30时58分	K346	成都—兰州	14:55	12:42	21时47分
K117	成都—攀枝花	18:20	07:05	12时45分	K391	上海—成都	16:07	15:04	46时57分
K118	攀枝花—成都	09:02	22:08	13时06分	K352	成都—上海	18:43	14:48	44时05分
K139	成都—南宁	08:52	19:37	14时45分	K385	武汉北—成都	19:05	13:50	42时45分
K140	南宁—成都	17:53	06:00	36时07分	K386	成都—沈阳北	16:55	11:38	42时43分
K145	成都—昆明	16:10	11:53	19时43分	K389	福州—成都	12:26	08:30	44时42分
K146	昆明—成都	20:10	14:34	18时24分	K390	成都—福州	10:29	06:10	43时41分
K165	西安—成都	23:19	14:53	15时43分	N891	成都—贵阳	13:42	07:13	17时31分
K165	成都—昆明	15:15	11:21	20时06分	N852	贵阳—成都	13:30	07:54	16时24分



四川省政区

6



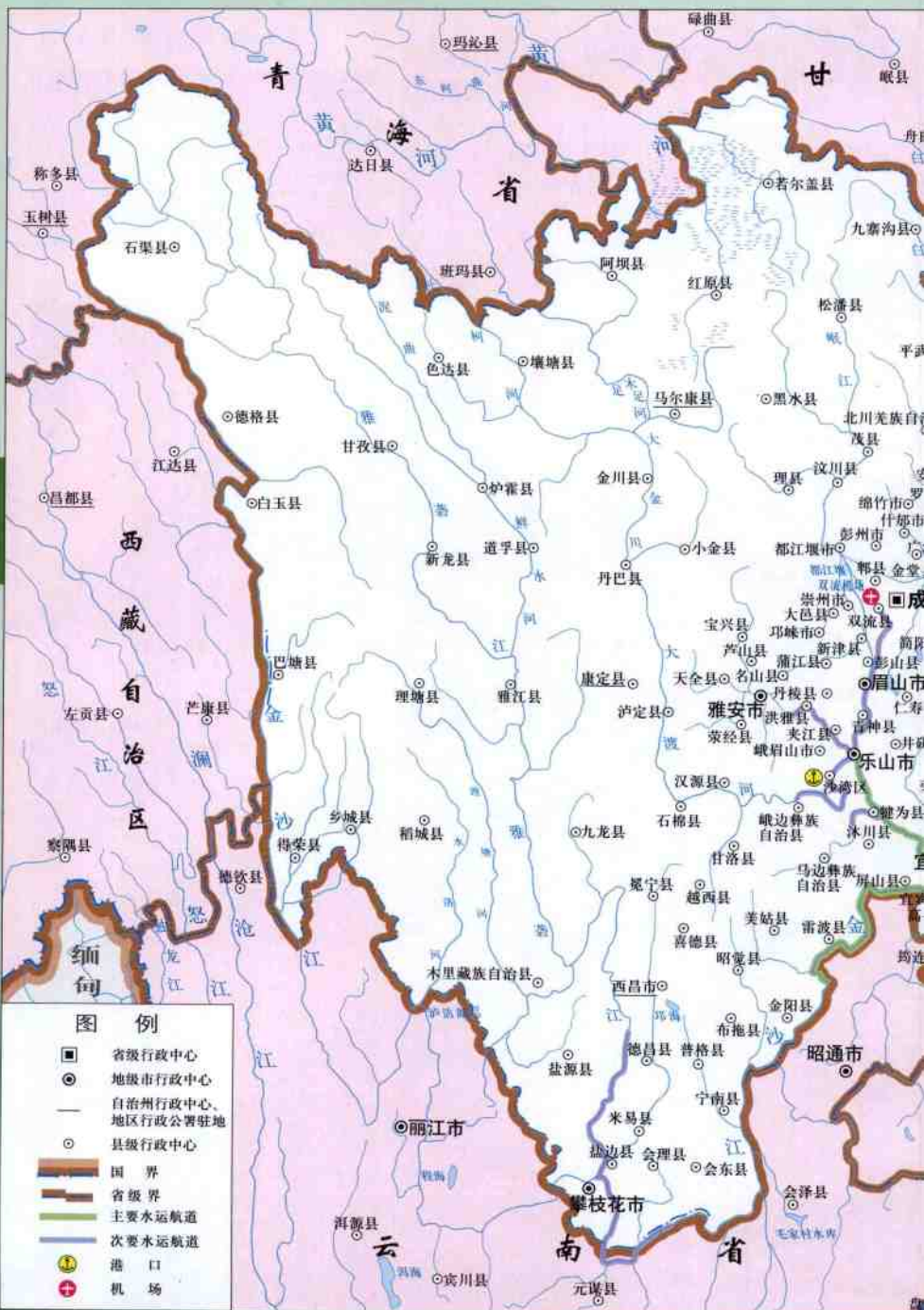
四川省公路

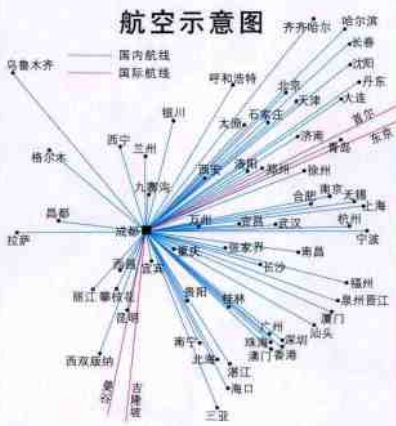
8



1:5 500 000 0 55 110 千米

四川省空运、水运





航空公司代码

- CA 中国航空集团公司
- CZ 中国南方航空公司
- MU 中国东方航空公司
- FM 厦门航空公司
- 3U 四川航空公司
- FM 上海航空公司
- HU 海南航空公司
- ZH 深圳航空公司
- SC 山东航空公司
- BK 奥凯航空公司
- 9S 春秋航空公司
- EU 鹰联航空公司

- AC 加拿大国际航空公司
- AF 法国航空公司
- AY 芬兰航空公司
- AZ 意大利航空公司
- A7 西班牙红鹰航空公司
- BA 英国航空公司
- BJ 文莱皇家航空公司
- CO 大陆航空公司
- CX 国泰航空公司
- GA 印度尼西亚鹰航
- JL 日本航空公司
- KE 大韩航空公司
- KA 港龙航空公司
- KL 荷兰皇家航空公司
- LH 德国汉莎航空公司
- LT 德国LUFTHANSA航空公司
- MH 马来西亚航空公司
- NH 全日空航空公司
- NW 美国西北航空公司
- OS 奥地利航空公司
- OX 泰国东方航空公司
- QF 澳洲航空公司
- QR 卡塔尔航空公司
- RA 尼泊尔航空公司
- SK 北欧航空公司
- SQ 新加坡航空公司
- SU 俄罗斯航空公司
- TG 泰国国际航空公司
- UA 美国联合航空公司
- UX 欧洲航空公司
- VN 越南航空公司

四川省旅游

12

