

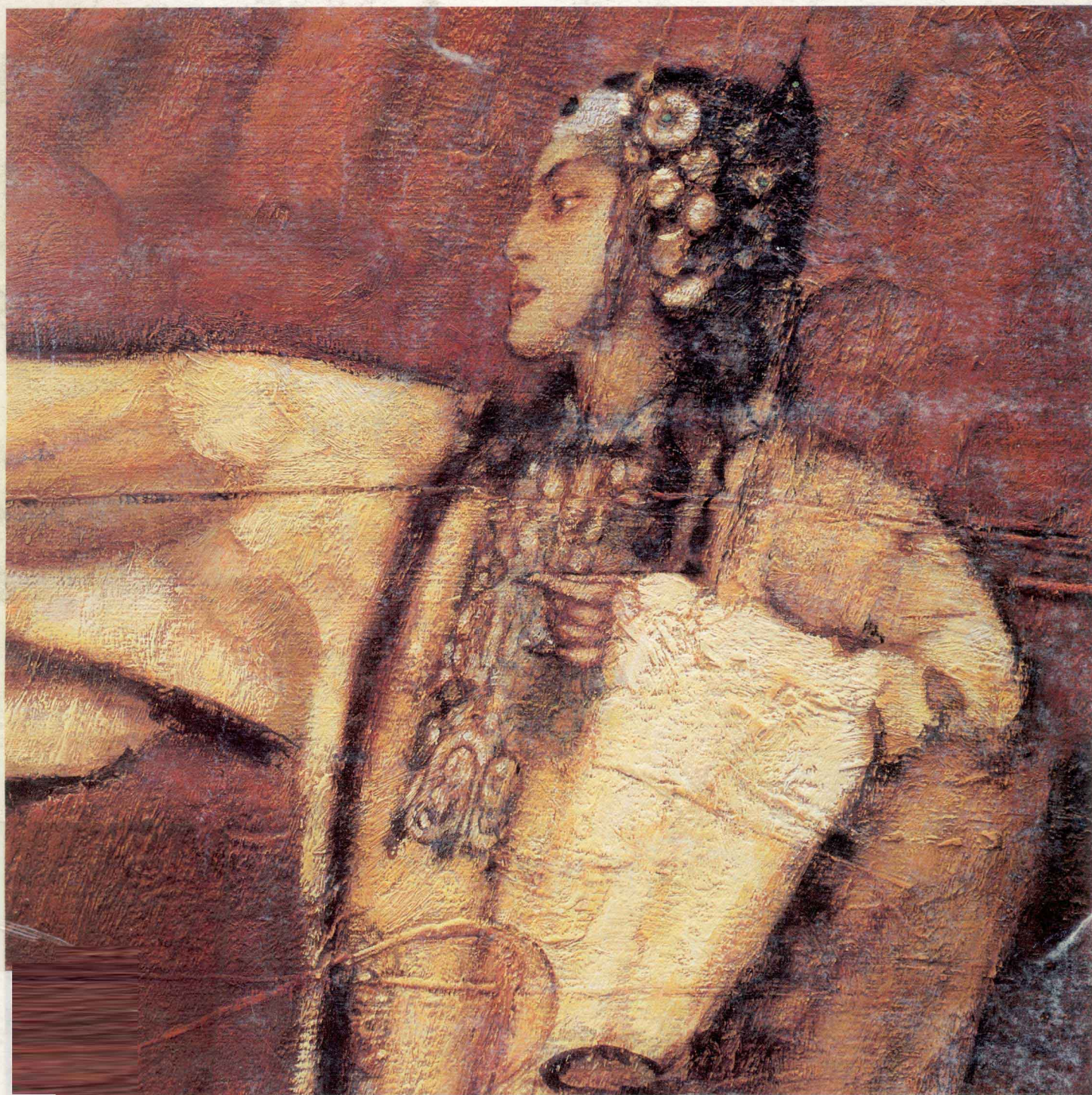
名家

百集珍藏本

精品

程丛林

历史主题画



四川美术出版社

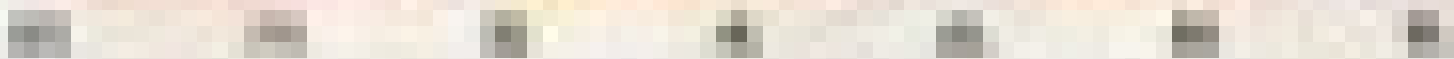
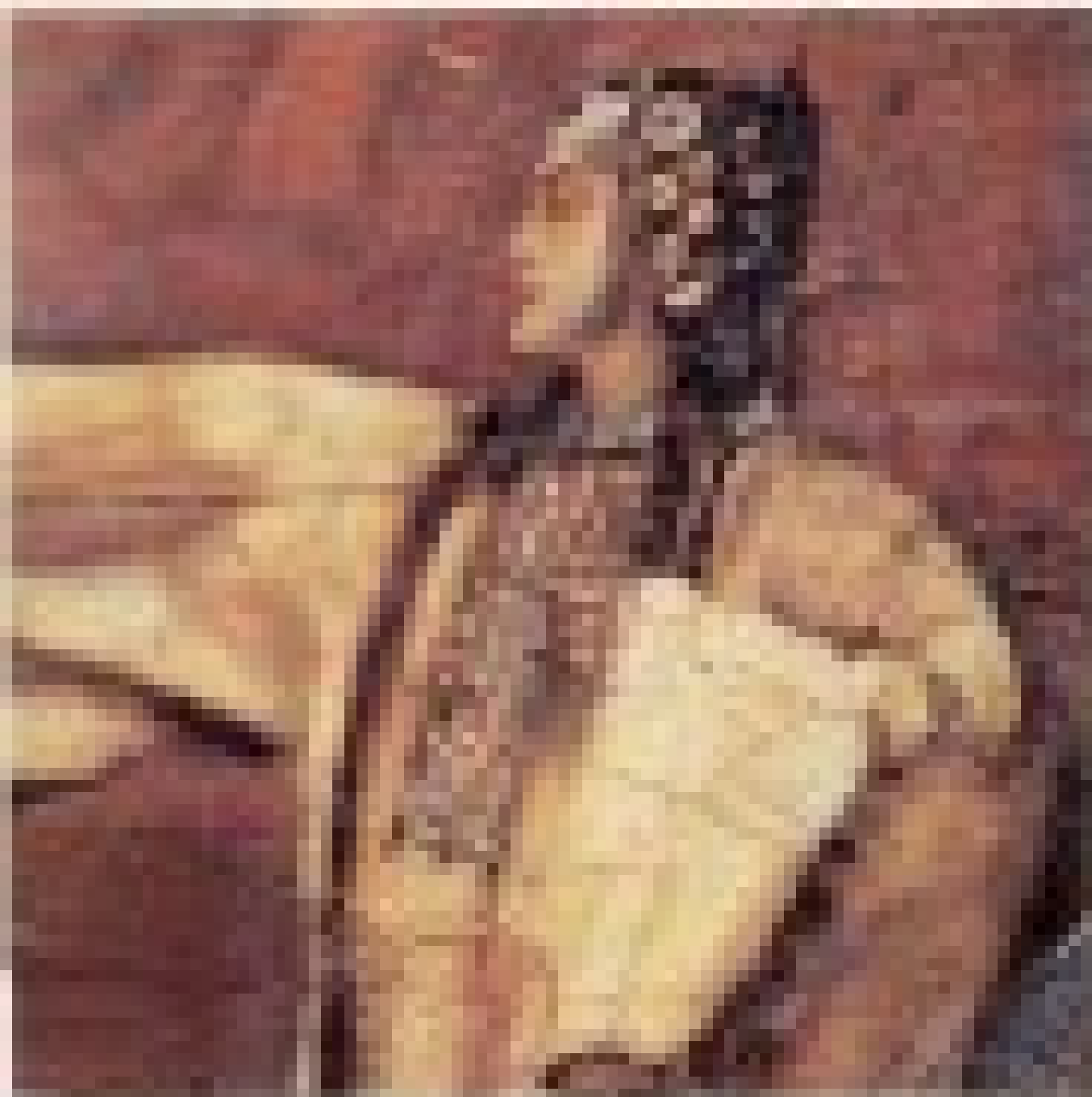
省

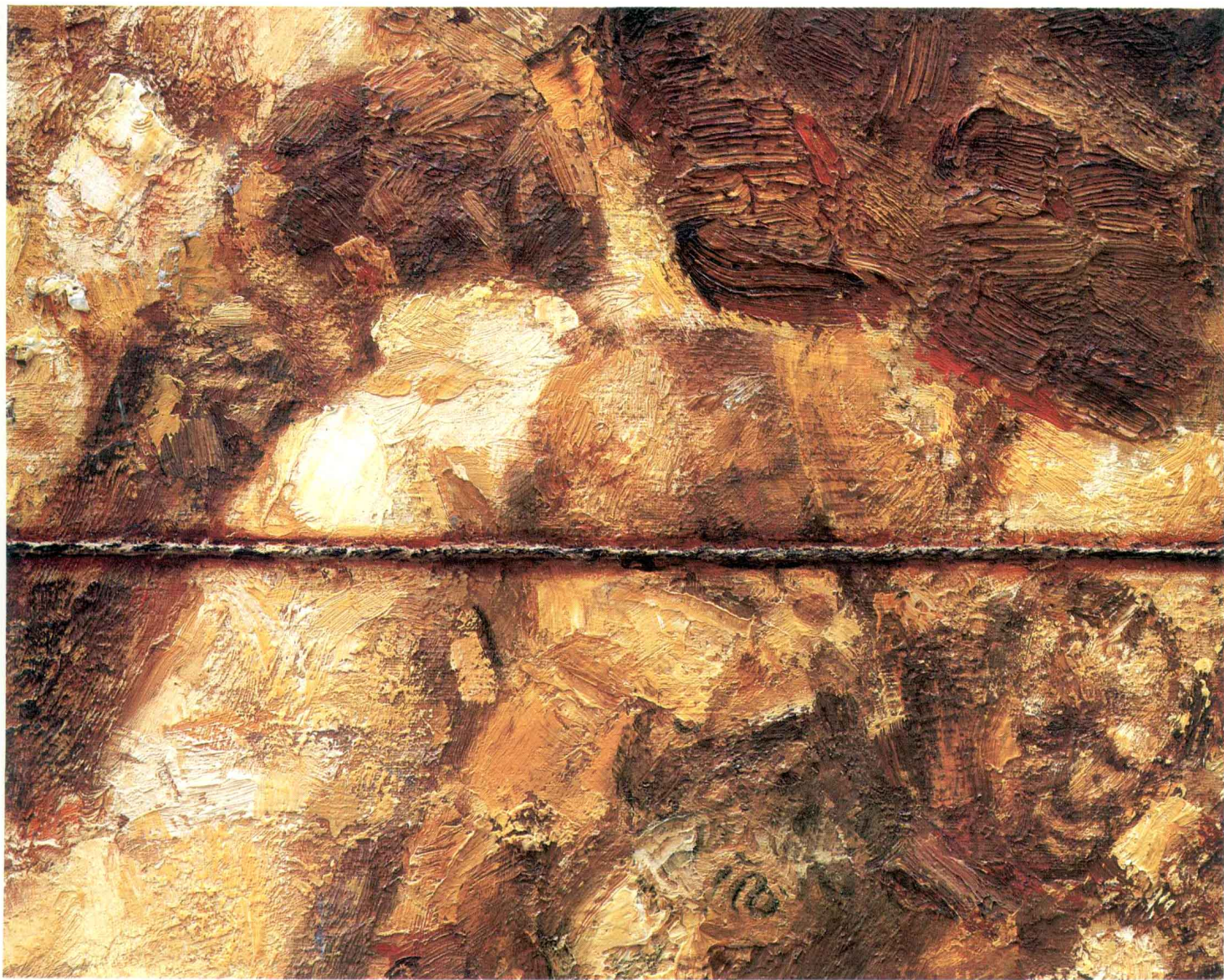


精品

程丛林

2012年12月第1版





炎 (局部)

顾问 靳尚谊 詹建俊
主编 邓嘉德
责任编辑 张大川 谢建国
装帧设计 邓嘉德 张大川 谢建国
画册终校 杜娟

程丛林历史主题画 (川)新登字006号

出版发行: 四川美术出版社出版发行
地址: 成都盐道街3号
经销: 新华书店经销
制版印刷: 深圳市时代设计印务有限公司
版次: 1998年4月第一版
印次: 1998年4月第一次印刷
开本: 889×1194mm 1/16
印张: 1
印数: 1-10000册
书号: ISBN7-5410-1440-0/J·1353
定价: 10.00元

编者的话

画家把毕生的心血倾注在自己钟情的艺术中，把自己的生命分解为一幅幅作品。画家由于自身的经历、经验、艺术修养、技术水平、美学观点的差异，使绘画作品呈现个性的风貌，而展示出艺术的魅力。

绘画创作需要不断的探索，从自然中吸取，又否定自然；从前人中借鉴，又否定前人；从自身的经验中肯定，又否定自己。反复推敲，九朽一罢，最终创作出一批具有强烈个人风格的绘画作品。毋须讳言，画家的作品并非每幅画皆为佳作，不论画家自选或是社会的承认，一个画家的作品能称精品的为数不多，因此极具有欣赏与借鉴价值。为了给读者提供一套价廉物美的美术作品集，我们系统地选择当代画家的精品，分册出版，奉献给广大的读者。

20世纪是画坛急剧变革的时代，绘画呈现空前多样的面貌。百集珍藏本《名家精品》是研究与了解当代绘画风格与流向的必备资料，读者可以由此把握时代的美术潮流，使自己的创作，走在时代的最前列。

画家简历：

程丛林 1954年生于成都。曾就读于成都市艺校（五、七文艺学习班）、四川美术学院、中央美术学院。曾在四川美术学院、中央美术学院、奥斯纳布吕克大学任教。现旅居德国。中国美术家协会会员。

我的历史画

历史画是我油画创作的一个方面。题材，主题，形式是历史画的三要素。从学会油画到现在的25年中，我作了四次历史画创作。

第一次，取材于对文革武斗的回忆。用现实主义手法揭示这一历史时期的本质：人破坏人。表现形式借鉴俄罗斯绘画。作品题名：《一九六八年×月×日·雪》。

第二次，以文革结束后青年补习文化为场景。体现主题：人对自身的建设。画面形式借用涌动的海潮。在现实主义手法基础上加入表现性因素。作品取名：《一九七八年·夏夜》。

第三次，以百年之前华工在码头离别亲人为题材，以此对照百年后大批学人流往海外的现实状况。画面构成形式借用电影手法，把观众的视线和画面中人群的视线结合在一起。作品名为：《码头的台阶》、《华工船》。

最近的这一次创作分为两个部分：题名为《炎》的这一幅画，是将原有作品《码头的台阶》和《华工船》重新加以组合，保留了原画旧中国苦难的历史痕迹，补充了传教用的雕像，教堂的拱顶，殖民者的帆船和地图，清廷的官珠、红印，苦中百姓相望。同一时空，在画面结构上强调大地翻卷的动势。炎，上下是火，焰接天地，是炼亦是葬。以此体现中华民族坚韧的生命力。

另一个部分是新作。画名：《灵》。利用戏剧人物的象征性和长袖拂卷的动作，比喻今日东方人的气势以及千年文明的精魂。神话和传说中藏有民族心魂，戏曲离它近。中国百年来，常为世界搭舞台，香港如帘如帷。幕之沉升，面临新世纪，东方弱也悬立。卷袖拂舒，魂气蔓延，天音鼓荡，灵……如诀、如咒、如令。绕梁五岳，合鸣四方雷。

两件作品的附标题分别为：——观百年之初、——感百年之末。把两幅画的联系指出，并用不同线形的绳子结合在画内，用以加强这种联系。

《炎》和《灵》是为今年香港回归祖国而特意制作的。



一九六八年·月×日·雪 1968年 画布油彩 (300×200cm)



一九七八年夏夜 画布油彩 (400×180cm)





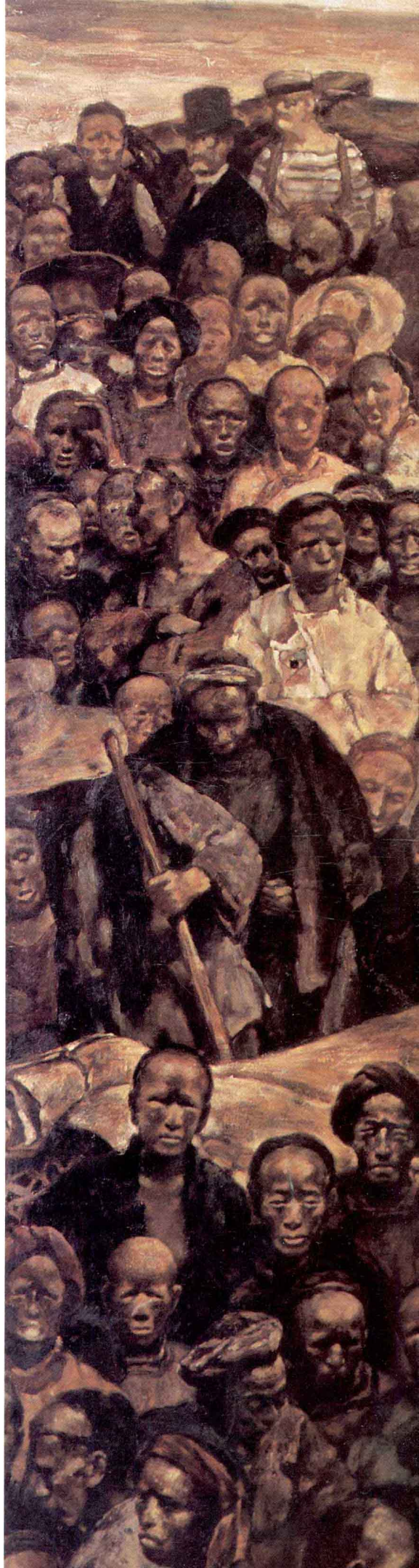


码头的台阶 (局部)

码头的台阶
画布油彩 (185×185cm)



华工船 (局部)



华工船
画布油彩 (185×185cm)



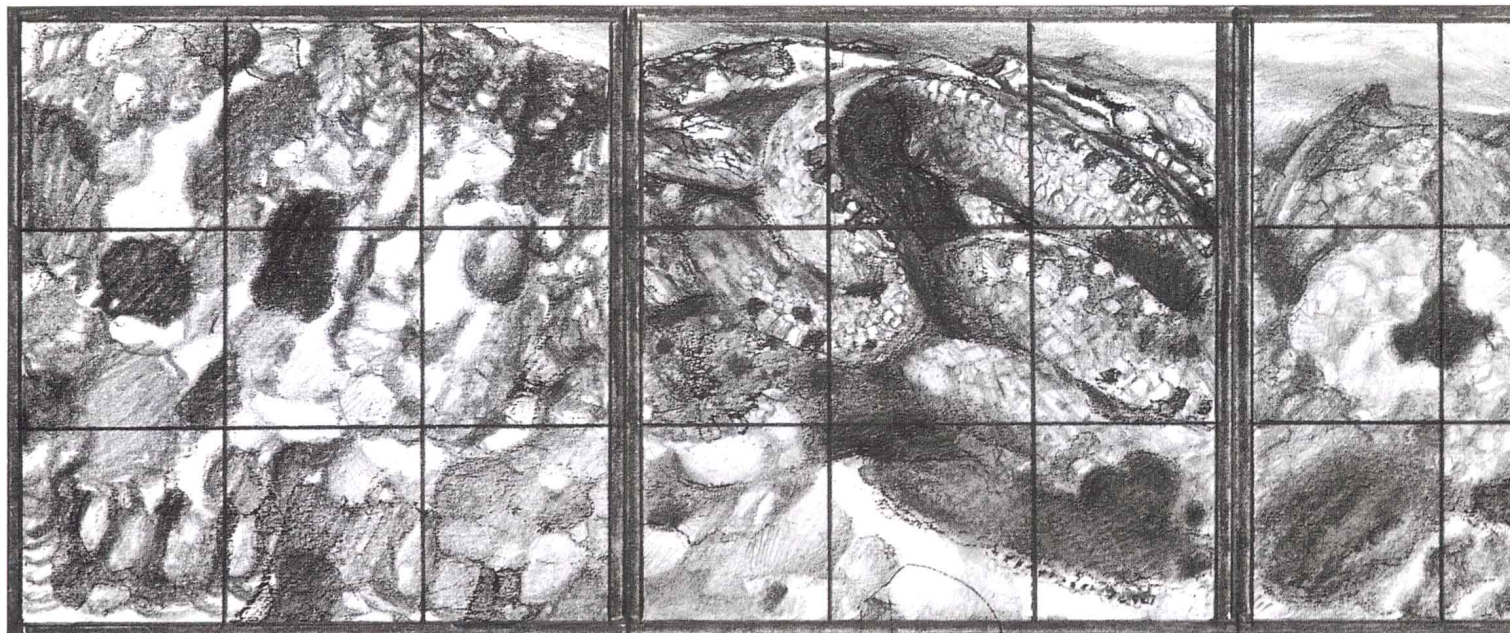




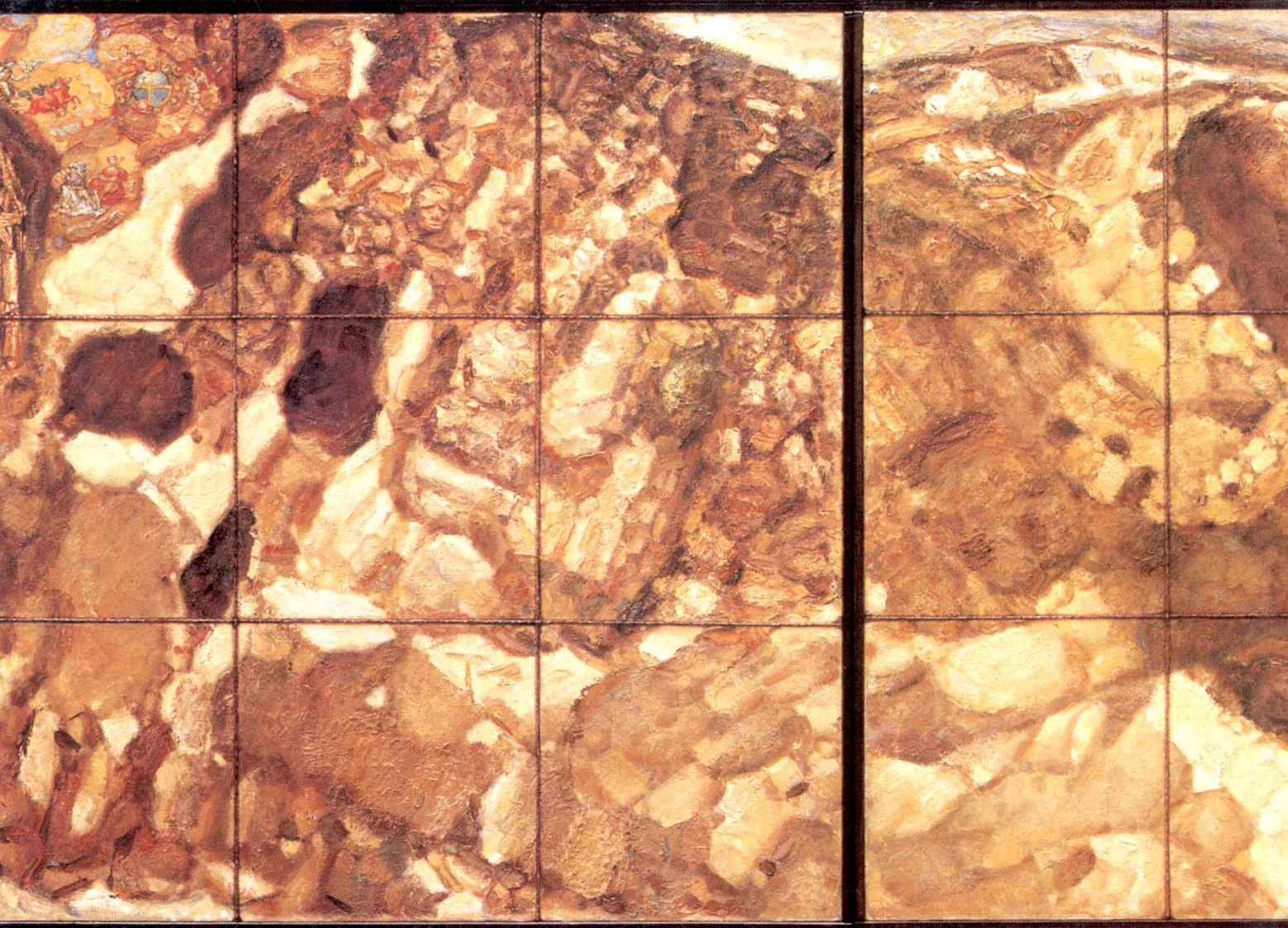
华工船 (局部)



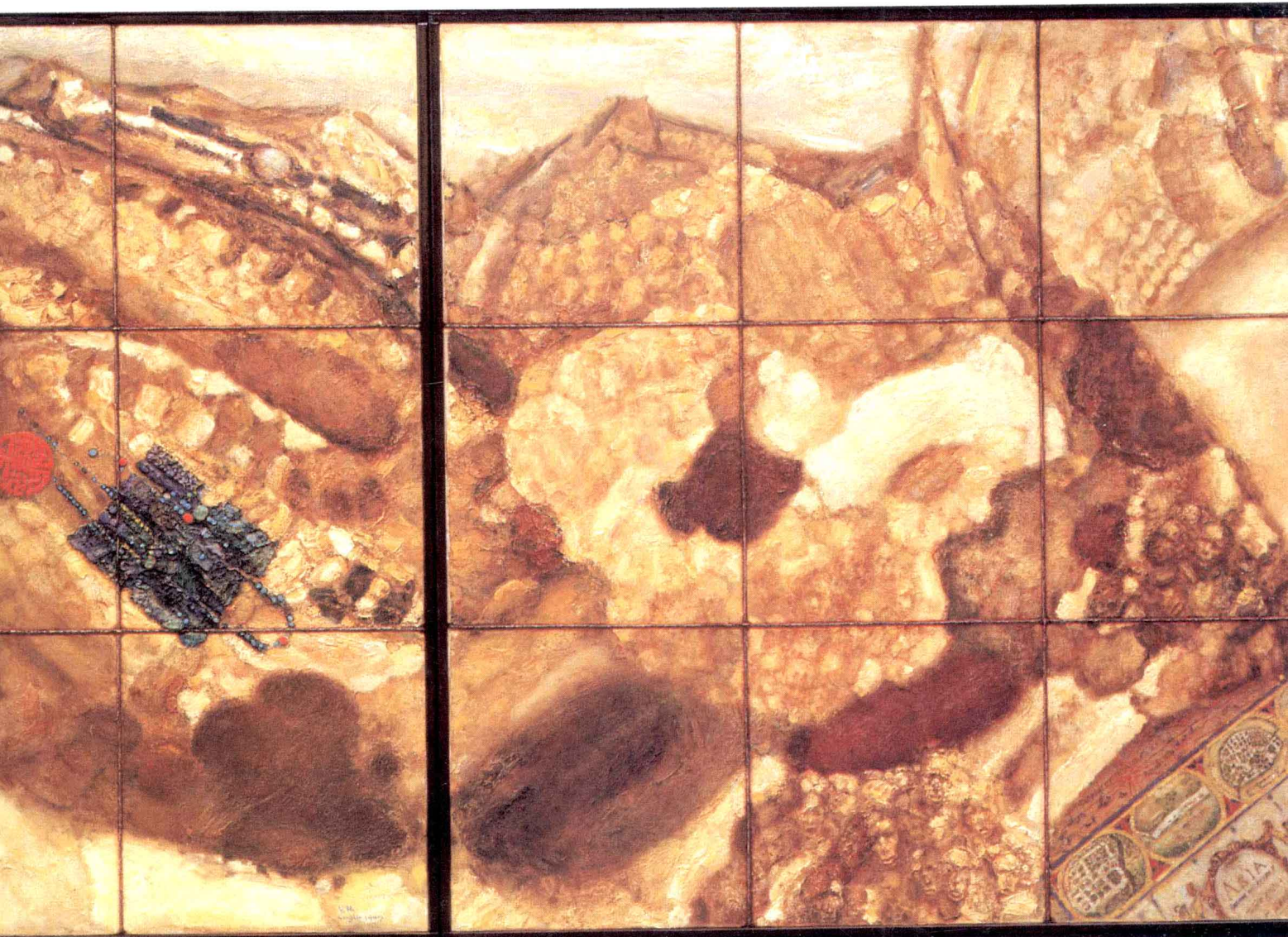
华工船 (局部)

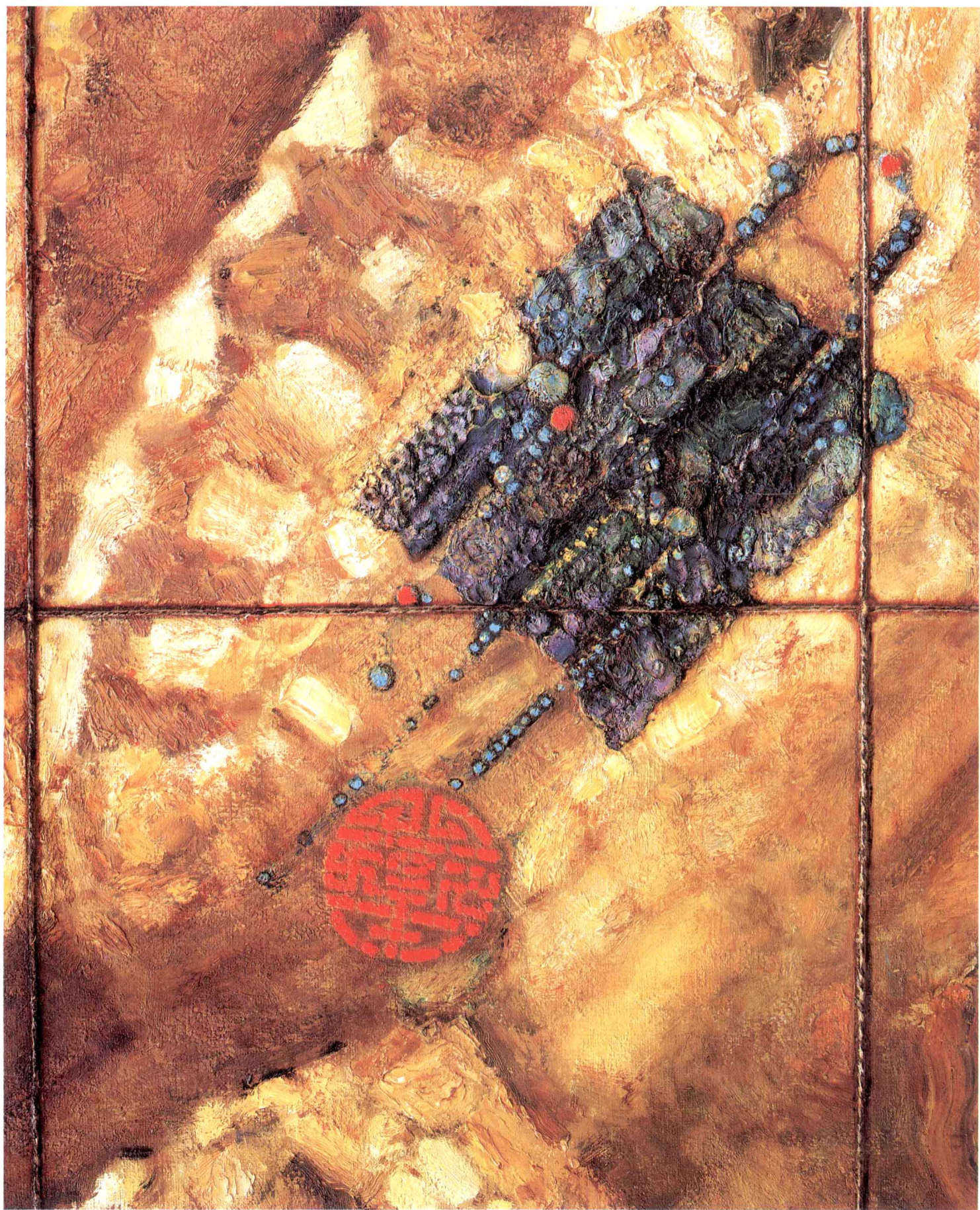


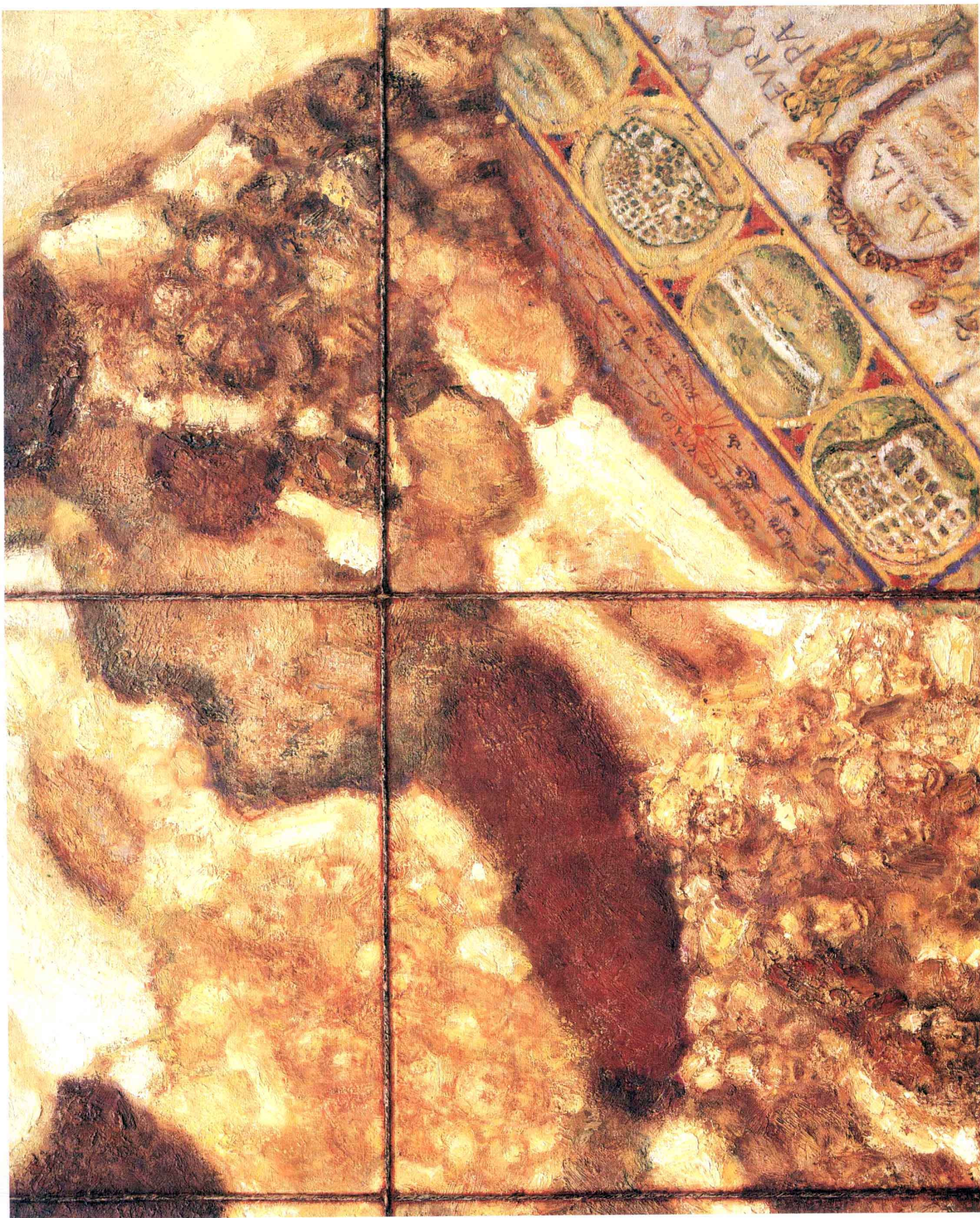
炎 (草图)



炎——观百年之初 1997年 布面油面(140×420cm)







炎 (局部)