

中国科学出版集团  
新世纪书局

CLASSICAL HOME DESIGN

经典家居设计

系列



# 大户型 装修设计

● 李小丽 主编



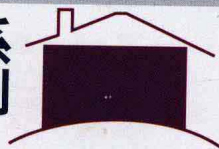
◆ 丰富的整体案例  
◆ 永不过时的设计经典  
时尚而舒适的家居环境

科学出版社

CLASSICAL HOME DESIGN

经典家居设计

系列



# 大户型 装修设计

 科学出版社

户型不同的家居，其装修设计特点也有所不同，不同的业主更有其个性化的装修选择。本书精选了三十多个最新的设计案例，全部为面积较大的大户型。书中每个案例都配有详细的设计说明以及平面示意图、户型面积以及大概的造价等信息，从而更为完整地展现每个家居设计案例。

本书众多的案例基本涵盖了目前室内装修中所出现的各种设计风格，案例与说明文字以及平面布局的有机结合，可以让业主轻松掌握不同户型和不同风格居室的装修、设计方法，同时也可以让读者对于家庭装修能够有个提前的全面感知。

#### 图书在版编目(CIP)数据

---

大户型装修设计 / 李小丽 主编. —北京:  
科学出版社, 2010  
(经典家居设计系列)  
ISBN 978-7-03-029439-5

I. ①大… II. ①李… III. ①住宅—室内装修—建筑  
设计 IV. ①TU767

中国版本图书馆CIP数据核字(2010)第215590号

---

责任编辑: 王海霞 温振宁 / 责任校对: 杨慧芳  
责任印刷: 新世纪书局 / 封面设计: 骁毅文化

科学出版社 出版

北京东黄城根北街16号  
邮政编码: 100717  
<http://www.sciencep.com>

中国科学出版集团新世纪书局策划  
北京市艺辉印刷有限公司印刷  
中国科学出版集团新世纪书局发行 各地新华书店经销

\*

2011年1月第一版 开本: 20开  
2011年1月第一次印刷 印张: 6  
印数: 1—4 000 字数: 159 000

定价: 32.00元

(如有印装质量问题, 我社负责调换)

# 前言 FOREWORD

我们花费如此多的时间与精力去装修我们的家，其实是想给自己创造一个真正带有自己特点的空间，一个能让自己放松心情、享受家庭温馨的地方。在这里我们收拾起心灵的澎湃，摘下生活的面具，完完全全地融入家的甜蜜。好好地装修一个家，就是给自己找一个收拾心情的地方。因此装修应该有自己的想法，贴上自我的标签，并且能够自豪地介绍给朋友：“这就是我的家！”

每个人在不同的人生阶段都有着不同的爱好与特点，反映到家居空间的装修上来，自然也存在着许多差异化。城市单身白领往往选择那些面积较小的房屋或者迷你型的公寓房，这样的家居要装修得时尚、个性，没有那么多余的条条框框；幸福中的两口之家，自然是希望营造出浪漫、甜美的生活环境，让自己和心爱的人触目之处尽显甜蜜；而当经济能力达到一定程度时，居住面积也得到了很好地改善，家庭生活也从激情回归到了一种平淡、宁静，这样的家庭，其家居空间的装修往往要显得更为稳重、舒适。

为了适应不同年龄、不同实际需求以及不同家庭情况的各层次业主的装修需求，本套丛书分为《小户型装修设计》、《中户型装修设计》和《大户型装修设计》三本。每本书都收录了最新、最优秀的设计方案，书中每个案例都有全面的图文信息，涵盖各种最新的设计元素与实用知识，让读者翻阅起来一目了然，从而在最短的时间内轻松了解适合自己的装修方案，对广大业主和行业设计师来说都有很高的参考价值。

从最新的流行设计案例赏析，到实用的文字介绍；从全面的空间展示，到家居装修设计灵感，这里一应俱全，提供给您最为全面、贴切的参考，使您可以按照自己的意愿营造一份属于自己的家居空间。

# 目录 CONTENTS

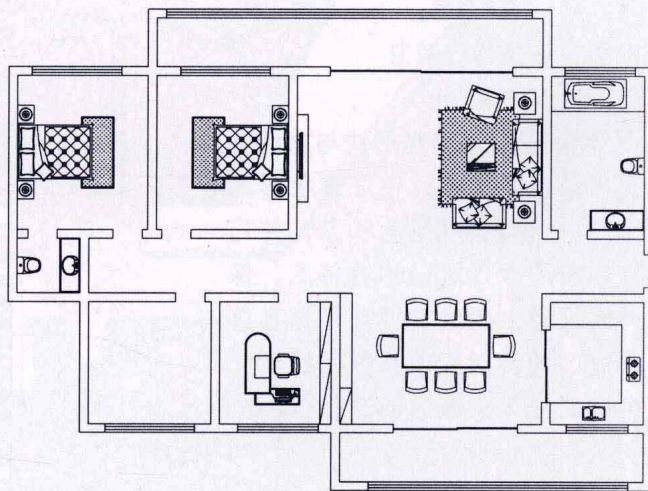
- |              |              |             |
|--------------|--------------|-------------|
| 1 华美乐章       | 40 质感空间      | 85 我的冷艳空间   |
| 2 古韵         | 42 古典东方之美    | 88 优雅简欧风情   |
| 4 灵动的艺术格调    | 46 时尚都市贵族    | 90 细节诠释精致生活 |
| 7 温暖的典雅风情    | 48 儒雅·悠然·典范  | 92 妖娆田园风    |
| 10 奢华经典世家    | 51 雅静之家      | 95 朴实的都市贵族  |
| 13 艺术生活从家开始  | 52 欢动空间      | 98 金色华丽绽放   |
| 16 打造尺度生活    | 55 梦想中的奢华    | 102 写意中式    |
| 19 现代VS古典    | 58 空间之美·材质之魅 | 105 意犹未尽的华丽 |
| 23 轻松现代生活    | 61 和谐的力量     | 108 玩味空间    |
| 25 朴实无华的家    | 64 柔美的古典美    | 113 雍容古典风   |
| 29 低调的奢华     | 67 大空间的奢华    |             |
| 32 完美中式风格    | 69 新古典主义     |             |
| 34 现代时尚的非典型  | 72 温馨之家      |             |
| 36 非传统中式唯美之家 | 77 暧昧酒店风     |             |
| 37 人文空间      | 82 清新之美      |             |
| 39 温馨的混搭乡村   | 84 燃烧的华丽激情   |             |

## 华美乐章 面积: 130m<sup>2</sup>

**户型:** 三室两厅两卫

**造价:** 12.65万元

**设计说明:** 以实木条拼接作为电视墙的主材使墙面和地面得以统一, 模糊了两面的界线, 黑、灰色结合的家具平衡了樱桃木的地面, 使色彩更和谐。餐厅墙面选择了淡雅的米色暗纹壁纸, 塑造出与客厅截然不同的柔和氛围。

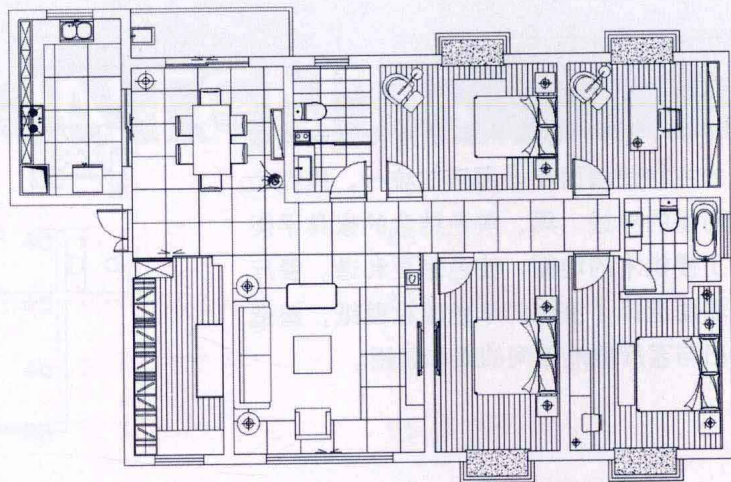


## 古韵 面积: 130m<sup>2</sup>

**户型:** 四室两厅两卫

**造价:** 14.23万元

**设计说明:** 本案是形式与功能的完美结合, 在设计中注重色彩、空间、材料和灯光的和谐, 并巧妙地利用原建筑结构的特点, 保持了视觉上的连贯性。根据各自功能区的特点配以不同的材质, 再搭配线条感很强的造型, 一个和谐的空间跃然而出。







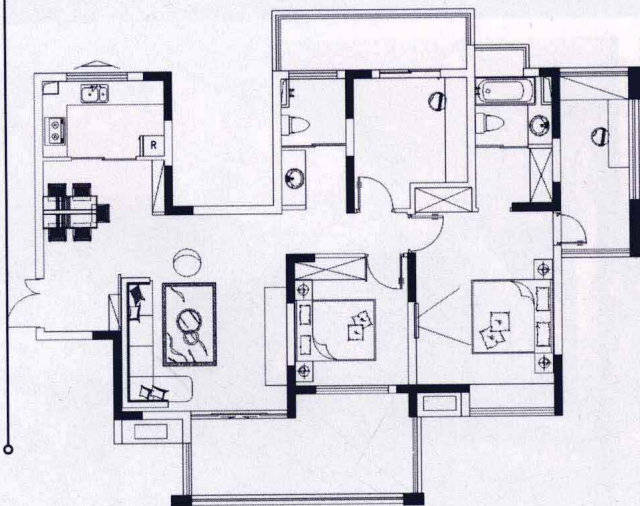
## 灵动的艺术格调

面积: 130m<sup>2</sup>

**户型:** 三室两厅两卫

**造价:** 10.48万元

**设计说明:** 本案在空间的动线规划方面, 不作实际区隔。客厅背景墙采用灰色, 配以大面积的白色顶面, 让整体沉浸静在现代美感之中, 显得稳重、简练。运用沙发背景与过道材质和颜色的对比, 反映出视觉的整体变化, 并在材质与色系上适度统合, 让整个空间视觉效果更加和谐、统一。





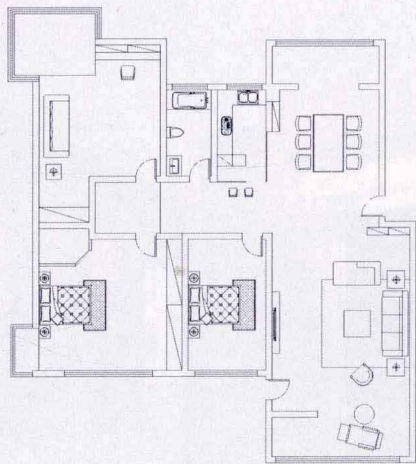


## 温暖的典雅风情 面积: 130m<sup>2</sup>

**户型:** 三室两厅一卫

**造价:** 10.95万元

**设计说明:** 本案装饰以简洁为主, 既有典雅感, 又具有时尚的个性。颜色采用褐色系, 营造怀旧的意境。每个空间的装饰手法各有特点, 注重对比和协调, 布局强调节奏韵律。家具体现简洁, 装饰陈设则侧重于个性化。





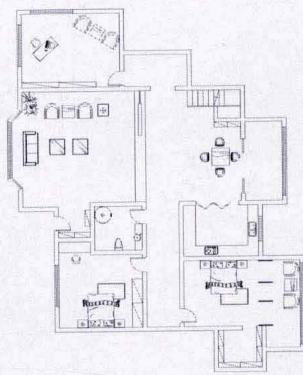


## 奢华经典世家 面积: 130m<sup>2</sup>

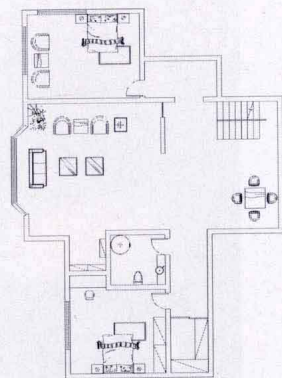
户型: 跃层

造价: 14.62万元

**设计说明:** 本案的设计更偏重艺术与传统的结合, 用色和家具的造型都遵循古典欧式的特点, 同时又夹杂着现代个性化的设计手法, 将绘画、金属等众多元素融合在一起, 以金色、土红色为主调, 充分展现出丰富且具有感性色彩的艺术家居。



一层平面图



二层平面图



