

重慶出版社 ▲

世界工艺设计新图典 (第九册)

商业空间设计与展示艺术手册

顶尖精品店、餐馆、酒吧

英国



SHI JIE GONG YI SHE JI
XIN TU DIAN
SHANG YE KONG JIAN SHE JI YU ZHAN SHI
YI SHU SHOU CE



总策划：李书敏

执行策划：欧治渝

印制总监：欧治渝、王发端

责任编辑：马平、戴前锋、欧治渝

封面设计：朱山、戴前锋、马平

装帧设计：MGS工作室 帅鹏

主 编：魏积军

副主编：曹蕾、王红、刘昉、王应仁

编 委：任大树、张平、章溯、王德富、孙长龄、魏运珍、孙仲华、
肖勇明、王霓、王平、王勇明、楚然、刘丽、赵文勇、吴宏、杨怀远、
孟光贵、杨和平、张洪、陈玲、李勇林、王应仁、戴宇、马晓端、邹柯

电脑制作：唐岚、肖琴

图书在版编目(CIP)数据

英国顶尖精品店、餐馆、酒吧 / 魏积军等编译. — 重庆: 重庆出版社, 2001
(世界工艺设计新图典. 9. 商业空间设计与展示艺术手册 / 魏积军主编) ISBN 7-5366-5506-1
I. 英... II. 魏... III. ①商店—室内装饰—陈列设计—英国—图集②餐厅—室内装饰—陈列设计
—英国—图集 IV. J535.1-64
中国版本图书馆 CIP 数据核字(2001)第 077260 号

世界工艺设计新图典(第9册) (商业空间设计与展示艺术手册)

· 英国 ·

顶尖精品店、餐馆、酒吧

重庆出版社出版·发行

邮编 400016 电话 (023) 68814956 68809454

邮购 重庆市渝中区长江二路205号重庆出版社发行部

新华书店经销

深圳华新彩印制版有限公司印制

开本: 889 × 1194 1/24 印张: 5.5

2002年1月第一版第一次印刷

印数: 1-3000

ISBN7-5366-5506-1/J.903

定价: 58元

英国

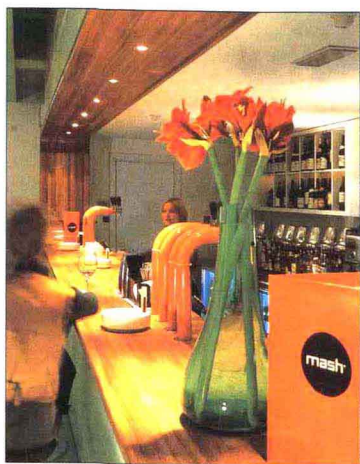
橱窗、门面、室内设计



英国·曼切斯特·餐馆“Mash & Air”

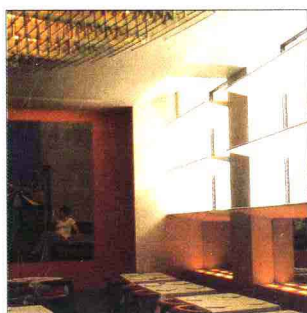
设计者：

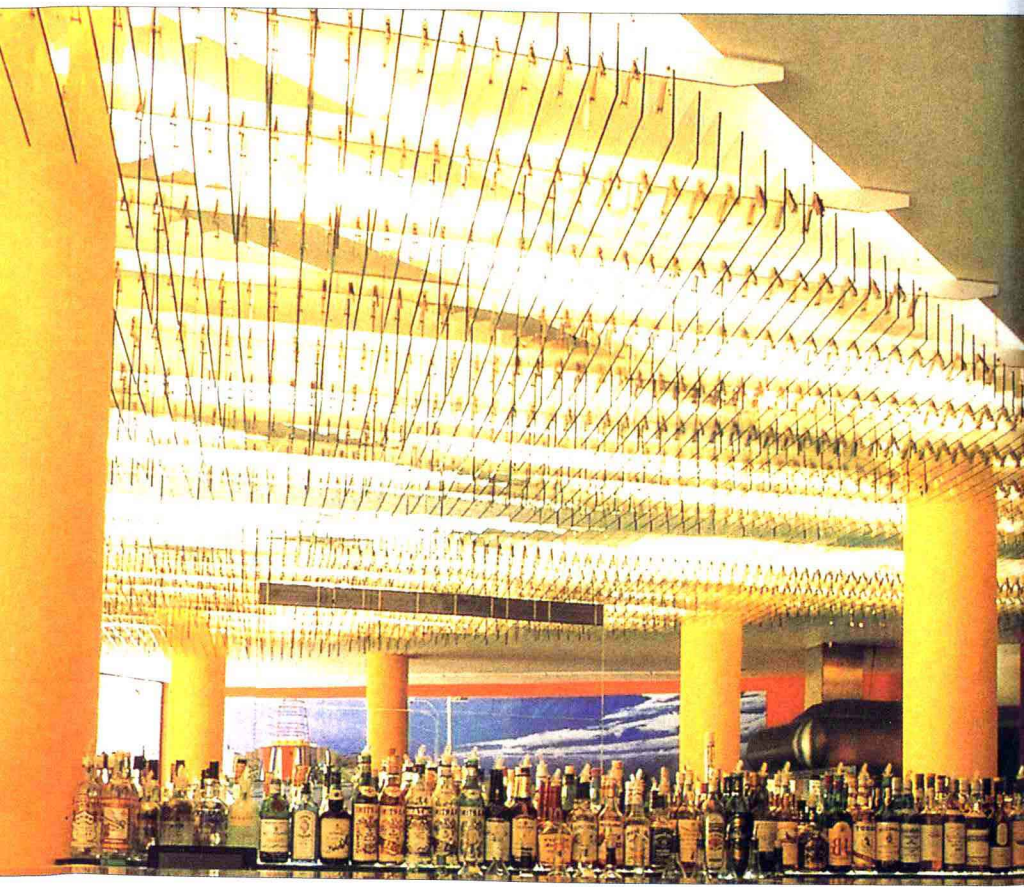
Mark Newson

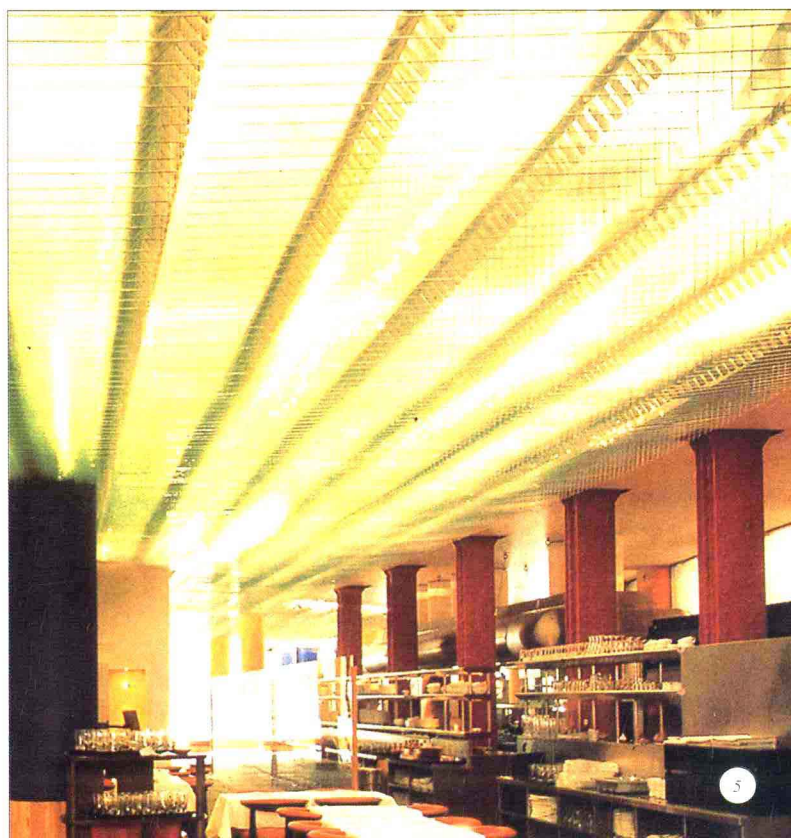
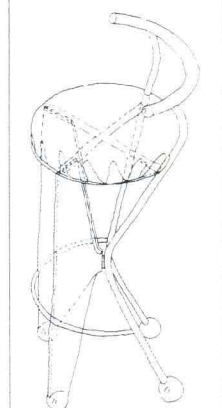
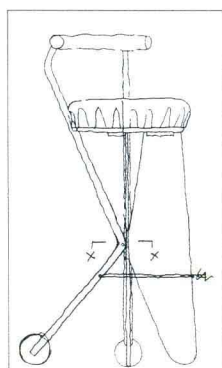


设计者：

Wickham & Associates



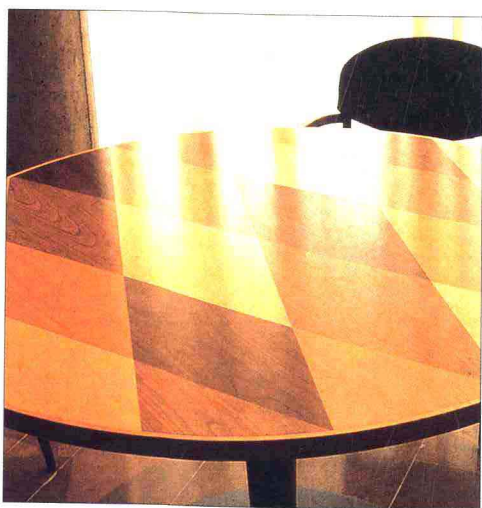
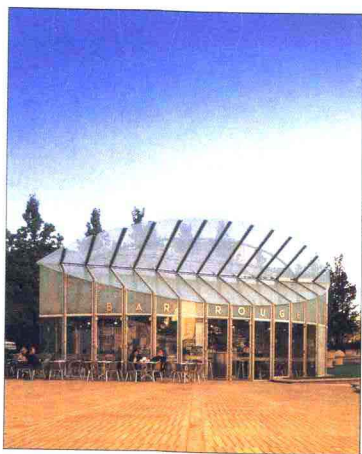




英国·伯明翰·餐馆“Rouge”

设计者：

CZWG Architects





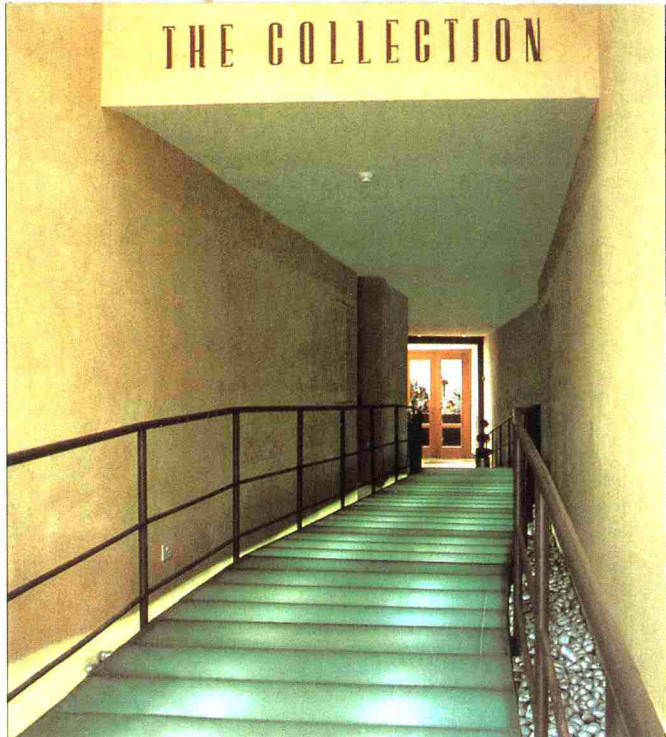
英国·伦敦·餐馆“**The Collection**”

设计者：

Michael Johnson Associates



THE COLLECTION





如果有人要您想象一下，什么是餐馆或酒吧？也许您首先想到，它应是那个您曾与爱人共进晚餐的浪漫环境；或许您会认为就是那间离您办公室很近、可以每天去吃午餐、下班之后可以去喝上一杯的地方。尽管它们都被叫作餐馆或酒吧，但它们的外观、氛围、菜单、服务对象，却各不相同。





每一间餐馆都有各自独特的经营策略。它们有的位于购物中心，有的地处繁华大街，也有的就在公园中心隐藏；它们各自专营意大利菜、日本菜、中国菜或是墨西哥菜；那些通宵或深夜营业的餐馆或酒吧，通常还将美食与音乐、戏剧表演组合在一起，而另一些餐馆则专门供应工作日午餐。



