

人物卷

「第二辑」

中国画名家

于水

画库

Collected Artworks of Famous Chinese Painters



四川出版集团 四川美术出版社



于水

1955 年生于北京

1994 毕业于中国艺术研究院首届中国画名家研修班
现为北京晚报总编室副主任

Yu Shui

Yu Shui, born in Beijing in 1955, was graduated from the first famous Chinese painting experts class of China Arts Academy in 1994. He is now an associate chair of the general editorial room of *Beijing Evening News*.

中国画的写生，无论写生古画，还是自然景观，必先成法于心，化景为画、为笔墨、为自己。

《美术观点》素来以“直面美术，阐述观点”为编辑主旨，在重视美术学术建设、艺术实践理解和媒体品牌构建的同时，也注重对艺术家在艺术创作过程中的理性思考以及其作品所传达的观点的研究与传播，形成了作者、编者与读者三者之间的良好互动关系，在中国美术界产生了积极影响。

《中国画名家画库》系列丛书的出版，旨在弘扬中华民族优秀文化，展现当代中国画界具有学术探索精神的老中青艺术家的艺术成就，并对他们的学术观点和艺术成果按画科（人物、山水、花鸟）分辑，个案成册，以便广大艺术家、读者之间学习交流、研究借鉴。

编 者

2006年8月

Art Viewpoint takes "Direct dialogue between artists and audience" as its guiding editorial principle. The journal emphasizes simultaneous development of the study of fine arts, theory and practice in art, and the quality of multimedia. It also emphasizes research and explication of the creative process of artists and the meaning of what they want to express in their work. The aim of the journal is to improve the mutual understanding and relationship among authors, editors, and readers. It has had a major impact on the art world in China.

The publication of the book series, *Collected Artworks of Famous Chinese Painters*, showcases the excellence of Chinese culture and exhibits the achievements of various generations of contemporary Chinese painters. As a research reference, the series examines the work and perspectives of each artist according to different genres of painting to foster communication and understanding between artists and their audience.

Editor

August, 2006

洞房記得初相
遇便三合長相
聚歎何事小別
會變作高

別情緒也

值蘭冊

春色暮

別滿目

去夜加一

愁直愁

如夢老

人隨伊

歸去一

場寂寞

凭誰訴

算前言

忘輕負

早知恁

佳期悔不

當時只道

其奈風流

端云外更

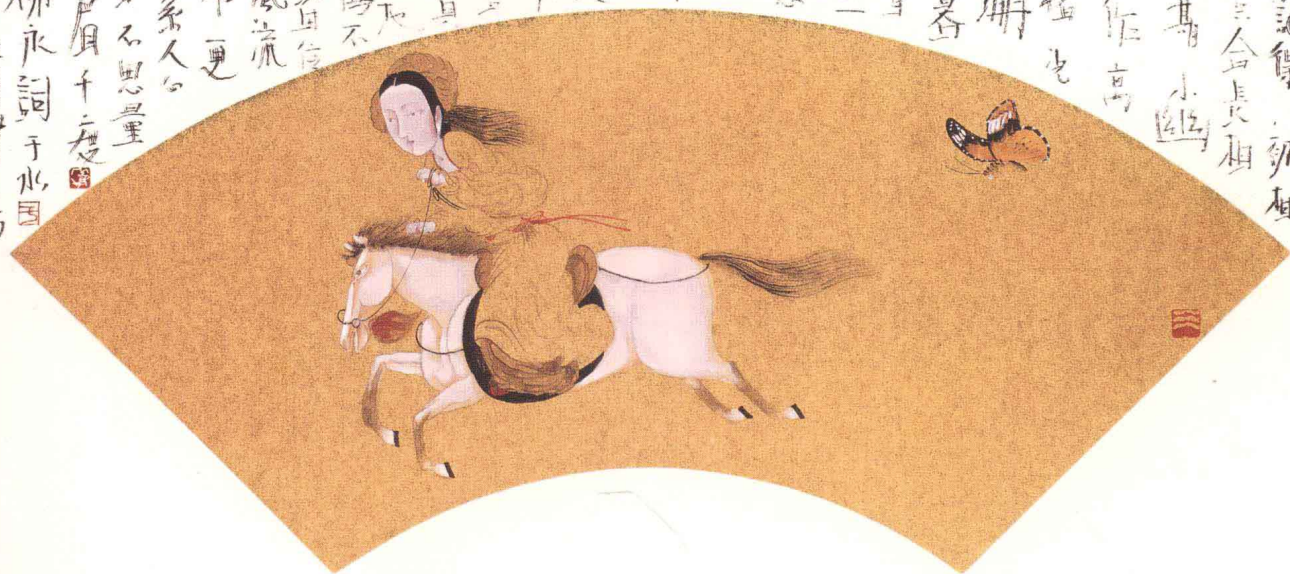
別有系人

處一月不

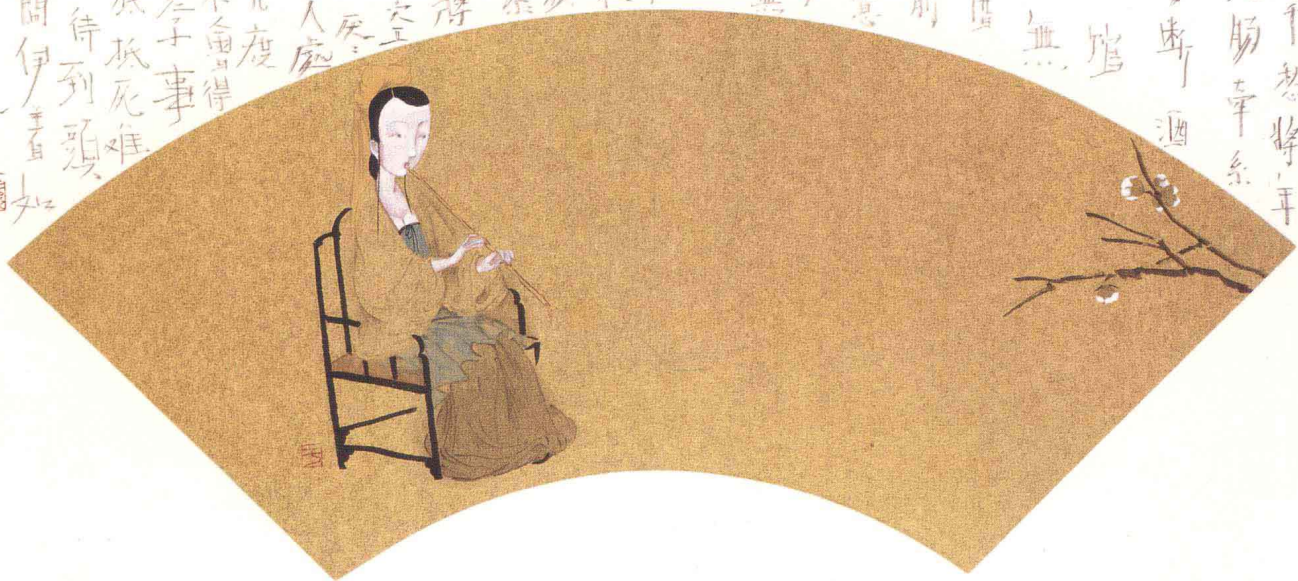
也攪眉千

宋人柳永詞于水國

製圖於上河畫房



萬恨千愁將手
 少衷腸牽系
 殘夢斷酒
 醒孤館
 夜長無
 味可世
 許枕前
 多少意
 到而今
 兩忘無
 終始
 燭是
 春融得不
 成眠成
 憔悴添
 傷感將
 計何處
 去任心
 地無人處
 思量几度
 垂淚不
 奈來些
 事
 甚結衣
 抵死難
 拚寄待
 到頭
 幾處問
 伊如
 何是
 于氏製



明月明月

明月爭

奈何圖

還疑恰

如年少

洞房

人暫

歡會

依前別

離小樓

危檻

處正是

去年時

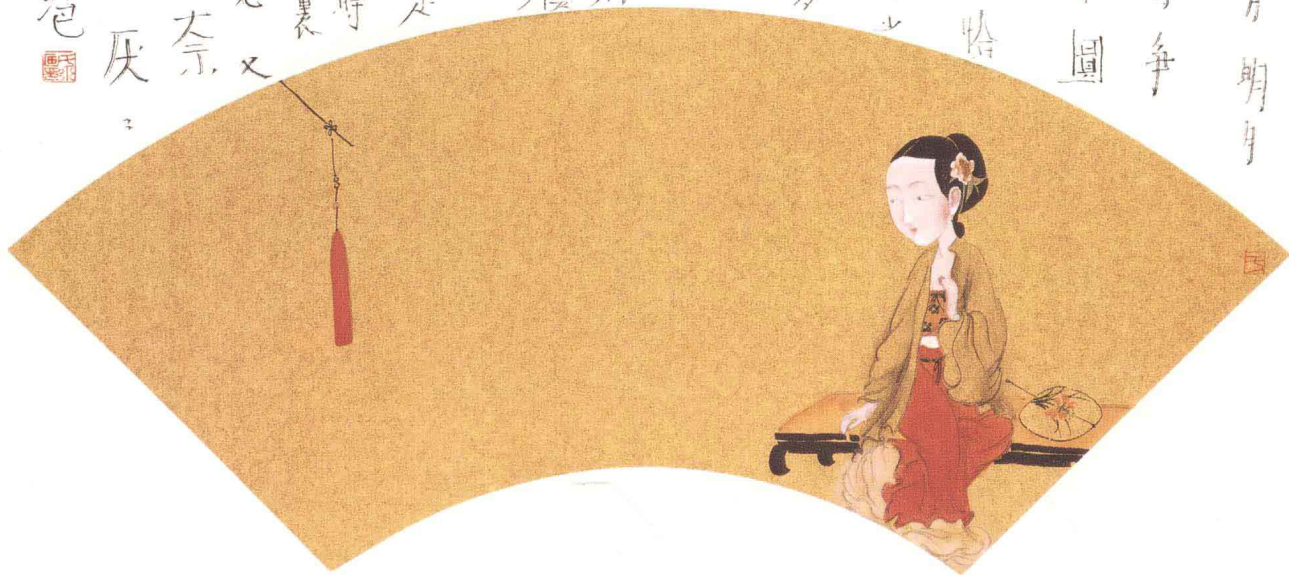
第千裏

清光又

依則奈何

夜永灰

人絕



蘇軾《卜算子》
缺月掛疏桐，漏斷人初靜。
誰見幽人獨坐時，只有輕秋病。
白雲生處石，流水無人聽。
三疊清歌無正聲，三疊清歌無正聲。

昨宵重忆初长睡今
 宵重忆又忆初长睡小
 窗归来初更又初睡
 醉中夜后何事还
 惊起则知天冷
 风细触疏
 窗闲灯掩
 更空床展
 听重追想
 雪雨梦
 任委枕
 难维寸
 心离
 咫尺个
 里好景
 是天微
 此空工有
 相忆意
 未有相忆
 针一因
 戊午年
 柳永词一首



主日翼六傳情情李行倫期

自覺當初當了未省

同衾枕便輕許

相將平生歡

笑忘生同人

間好事到

頭少漫悔

換細追思

恨多則容

易致得

恩愛成

願情心下

事十種

盡免苦

耗久榮

幸幸伊

來自家極

向道直極

見喜慶便存

間又還忘忘

貳仟年春于水

知衣圖河上書房

元日水柳水詞上



獨倚危樓底

極身

愁點は

天竺草

色烟光

照裏無

三子離魚

任之
日東

喜
板
把

疏
狂

一醉

酒当歌

鼎樂還

無米衣

帶漸寬

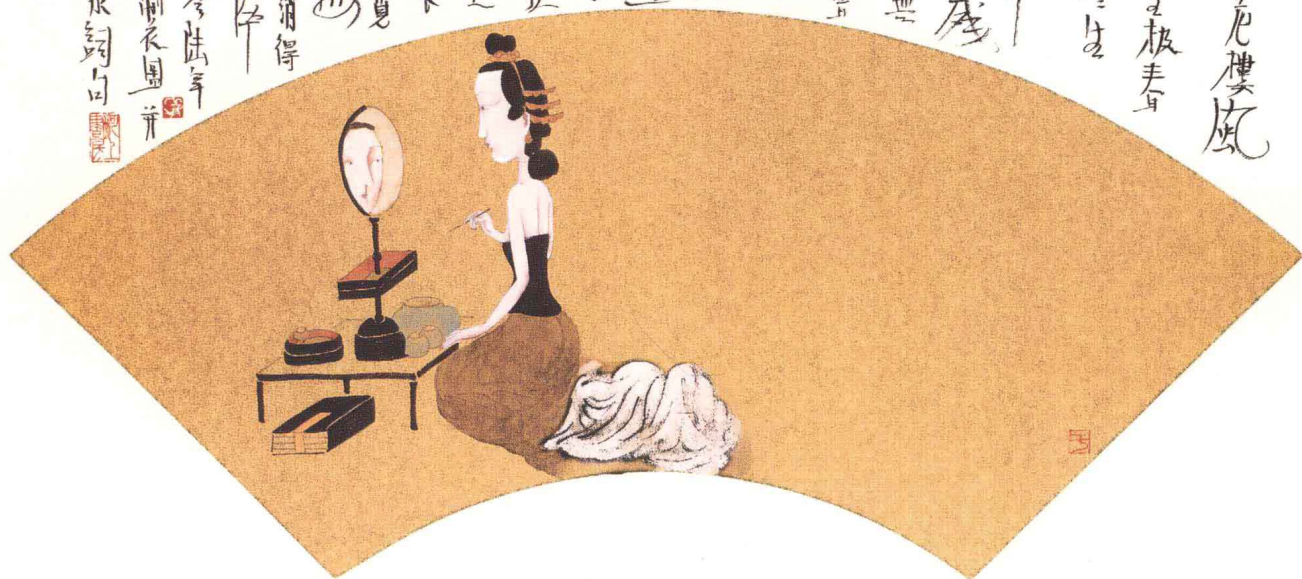
終不悔

魚子

感并零法

春于水榭衣園

录柳永词句





一
屏
万
華
山
分
兩
路
萬
年
流
水
不
知
春





花木兰从军

隋場帝大業年間突厥凌波那可汗
 劉武周與兵功打義軍秦王李士
 尼劉武周召募退役軍人從軍个
 戶長花娘年過多病身在軍籍
 難以應征上無大兒小女木蘭年方
 十七歲自幼聰明過人父習武藝
 求父早投名女看男裝父替女應
 雙親無奈計之從軍也中上陣殺敵
 英勇立可功殺元帥官升將軍從
 十一載解甲歸里元帥感其帥之恩
 列木蘭家給女兒計婚才知木蘭是
 女郎河上書房于水制衣圖乙酉九月



鐵弓緣

名將之女陳秀英父早亡母女開茶坊
為生家傳鐵弓一張父親臨終時說能
開此弓少年即為名家門婿太原總鎮
石須龍之子石倫至茶坊搶親被小將
匡思和秀英合力殺死石倫匡思在茶坊
北武拉開鐵弓秀英計終身石須
龍報子仇毒計罪禍匡思秀英女扮男
裝冒王志剛之名本奔太行山寨關伯讓其
為山寨首領太行兵攻打太原秀英借吳
將匡思交鋒之名激出情人匡思夫妻才得
團圓乙酉九九重陽于水閣



五代末年，平定，京娘被次子賊掠去，藏於廟中。趙匡胤與潘滿見其京娘，因哭訴明原委，救出京娘。結為兄妹，并送京娘回家。途甲京娘見趙匡胤光明磊落，非同凡夫，歛衽以終身。乃多次用話試探，然而趙匡胤以殺人于危難中，不圖有報，直送京娘至家，上道珍重而別。乙酉年秋于水刺畫圖。



千里送京娘



牧羊卷



唐古期其龍造之凡朱其登代叔父征朱之
 卿母有由臣宋成欲占春登之妻趙錦堂
 中途贈害宋成議殺春登已殺朱卿斂奇
 朱登之宋成財逼錦堂嫁與宋成錦堂不允
 朱卿令錦堂與渡冬今至山中成羊半登立
 功歸朱卿誦言錦堂主婆媳已殺春登
 哭祭畢舍錦堂七月以渡亡是造錦堂婆
 媳七封至朱卿將取碗打碎春登映
 錦堂問惡見錦堂手有鉢痕夫妻相認
 宋成成骨由因聚乙酉之秋于水刺衣園





百千妙门 纸本设色 126cm × 45cm 2005

