

时代楼盘 06

建筑·艺术·人居 **TIMES**
PROPERTIES

香港科讯国际出版有限公司 主编

专题

城市花园

特色楼盘

京城原创几何别墅

北京渡上

景观

来自北美的“酷雅生活”

北京纳帕溪谷（一期）

商业楼盘

中国首家开放式MALL

上海百联西郊购物中心

空间

都市“乡”居

北京10号名邸C户型样板房

本书特邀经销机构名录〈一〉

公司名称	联系人	电话	地址
广州市唐艺文化传播有限公司	陈远林	020-38866371 38861125	广州市天河区体育西路105号天文苑B2栋1101室
广州市唐艺文化传播有限公司门市部	钟洪明	020-22281509	广州市海珠区建基路68-82号市图书市场B102铺
广州唐艺书店	龚建平	020-38861125	广州市天河区天河直街3号109、110房
北京时尚唐艺图书信息咨询中心	康建志	010-62120497	北京市海淀区皂君庙14号院鑫雅苑小区8号楼105室
上海唐艺文化传播有限公司	康昭生	021-62277041	上海市江宁路1251弄星海大厦3号楼4F
广州市唐艺文化传播有限公司深圳分公司	康扬慧	0755-82134182	深圳市罗湖区和平路3001号艺丰广场C座13楼E
唐艺珠海办	陈文全		珠海香洲区凤凰北路141号东宝大厦祥兴阁802室
唐艺温州办广艺书店	杜祥德	0577-81581345	温州市学院西路双景头村3栋102
唐艺郑州办	李伟涛	0371-63945808	郑州市文化路21号院4号楼6号
唐艺合肥办	任洪涛	0551-3284005	
唐艺南京办	王新峰	025-81601593	
唐艺苏州办	罗小文	0512-65571298	
唐艺南昌办	罗江文	0791-6506127	
香港科讯国际出版有限公司		852-27596825	香港湾仔轩尼诗道200号恒生湾仔大厦3字楼301-2室
书得起(香港)	曾峰	00852-21267535	香港铜锣湾轩尼诗道439-441号香岛大厦一A座
北京世建图书有限公司	谷峰	010-88378683	清华大学建筑学院南楼120室
北京怡然建筑装饰书店	刘增强	010-66168107	西城区西四北大街中毛家湾乙2号
中国建筑书店	闫晓群	010-68347877	北京市百万庄北里甲14号
北京跃海图书公司	梁军	010-62265112	北京市海淀区今典花园
上海晶图商贸有限公司	万绍东	021-62662511	上海市中潭路99弄209号1901室
上海外文书店	沈裕成	021-56655498	上海市江场路1406号上海外文仓库
上海贝图图书有限公司	朱建军	021-65046175	上海市赤峰路59弄(书香公寓)19号102室
广东学而优书店有限公司	陈先生	020-34297135	广州市图批市场A033档
广州朗声图书有限公司	沈先生	020-84262473	广州市图批市场二楼
广州三联书店		020-38813074	广州市购书中心三楼
广州南国建筑书店	翟东晓	0755-88296612	广州五山路科技广场130号
深圳市创福美图文化发展有限公司		0755-82229508	深圳市福田区福星路福星花园大厦203室
深圳博雅艺术有限公司		0755-83762367	深圳市罗湖区立新路6号3-5楼
深圳久美艺术书店	李伟英	020-87545619	深圳市振兴路116号
中山博雅艺术有限公司	胡月明	0760-3322545	中山市石岐华柏路7号
佛山市世纪永恒图书有限公司	黄载强	2082304556	佛山市庆宁路122号
汕头市贝思图书店	林志悦	0754-8361577	汕头市黄河路12号国泰装饰材料城西街40号
汕头市龙湖区朝阳书城有限公司	蔡先宝	0754-8857967	汕头市长平路115号
成都贝思书店	蔡志坚	028-87773263	成都市西安中路62号经典2000商务楼710-712室
成都市创艺书店	陈心云	028-86921470	
成都市天地人文化有限公司	王晓萍	028-89005730	成都市梨花街2号四川书市一楼13号
杭州安藤艺术设计书店	吴冰	0571-88254168	杭州市教工路334号
杭州建筑书店	胡晓棠	0571-86092000	杭州市凤起东路52号

本书特邀经销机构名录〈二〉

公司名称	联系人	电话	地址
杭州钱江科技书社有限公司	周世雄	0571-88854265	杭州市文二路212号
宁波市江东琴园建筑书店	汤彩娥	0574-63350149	宁波市中山东路850号
江苏都市文化公司	孙长茂	025-86632623	南京市长三角书刊市场一楼20号
重庆蓝图文化贸易行	杜庆飞	023-68890573	重庆市长江一路156号1-2-1
重庆同方书店	李祖元	023-67031803	重庆市菜园坝珊瑚地下城书刊市B区31号
长沙聚艺堂文化信息有限公司	李应军	0731-5527015	长沙芙蓉中路二段166号后栋办公楼216-217室
湖南国闻书局	刘江艺	0731-2320069	长沙市凤凰台万顺家园北座309号
福州建筑书店有限公司	游美娟	0591-7563534	福州古楼区安泰中心B座25A
福建省出版外贸公司福州经营部	陈正球	0951-87118921	福州市台江工业路118号省图书批发市场B区1楼
福建越洋投资有限公司	刘远军	0591-87620371	福州市古田路22号(五一广场西北侧)
厦门中江书店	邹圣鹏	0592-5827271	
泉州市湖心建筑科技书店	马宜芳	0595-2100660	泉州市丰泽区湖心街中段12号
石家庄神农百科书店	胡景云	0311-83016214	石家庄市友谊南大街86号图书市场138室
天津千岩书店	王敬军	022-27694571	天津市南开区长江道90号图书批发市场5区01号
武汉同行书店	姚志杰	027-85616675	武汉市中南一路25
武汉红旗文化	周建强	027-83601831	武汉市口区妙墩路48号二单元103室
南宁市空间设计书店	夏吉辉	0771-5712903	南宁桃村路2-3号都市绿洲C座912室
南宁市佳作书店	关文贞	0771-5849726	
南宁市建之友图书有限公司	杨铁军	0771-5707681	南宁市东葛路88号嘉园小区127号商铺
南宁德尔塔商贸有限公司期刊经营部	胡中东	0771-2684072	南宁市民主路中房望仙坡1-6-1-1
桂林市佳作书店	任文	0773-2900164	
昆明华艺书社	包春莉	0871-4619736	昆明市昆师路1号
昆明宇智图书有限公司	苏祥	0871-4168505	昆明市新闻路348号1楼24-25号
济南佳艺建筑书店	李庆奎	0531-88955572	济南市历下区燕子三路22号
青岛展鸿设计书店	薛文樱	0532-2726763	青岛市市北区延安一路10号
吉林省中外书刊音像批销中心	李家善	0431-2708592	长春市西广小区北4号楼11门
大连金盾书店	田宝芬	0411-846362794	大连市沙河口区中长街2号图书城
鞍山市新华书店	姜莉	0412-2212645	鞍山市铁东区文化街24号
营口市成泓书业有限公司	汤春茹	0417-2171727	营口市长途客运站(盼盼路30号)
内蒙古新华书店集团有限责任公司书业中心	付娜	0471-6967774	呼市新华大街52号
内蒙古巴图书苑	巴图	0471-2280362	呼市昭乌达路朝阳电脑城南
山西九通科技图文有限公司	张远超	0351-3089028	太原市桃园北路238号
山西兰亭文化传播有限公司	王辉	0351-7074608	太原市井南路西一巷24号慧园商务公寓3607室
陕西省外文书店进口部	宋江华	029-88142656	西安市东大街349号
陕西省五环书刊发行部	黄毅	029-82100585	西安市尚俭路卫民小区二号楼十六号
西安同行书店	姚志远	029-82246615	
太原同行	向奎	0351-7221822	
兰州同行书店	姚志斌	0931-8732588	

诚邀全国经销商 服务热线: 020-33866368 38866371 联系人: 陈远林

- 日期: 2005年9月13-15日
Date: 13rd-15th September, 2005
- 地点: 全国农业展览馆 (钢结构新馆)
Venue: (China) National Agricultural Exhibition Center



2005新馆

全国单体场馆最大 展览面积1.3万平方米

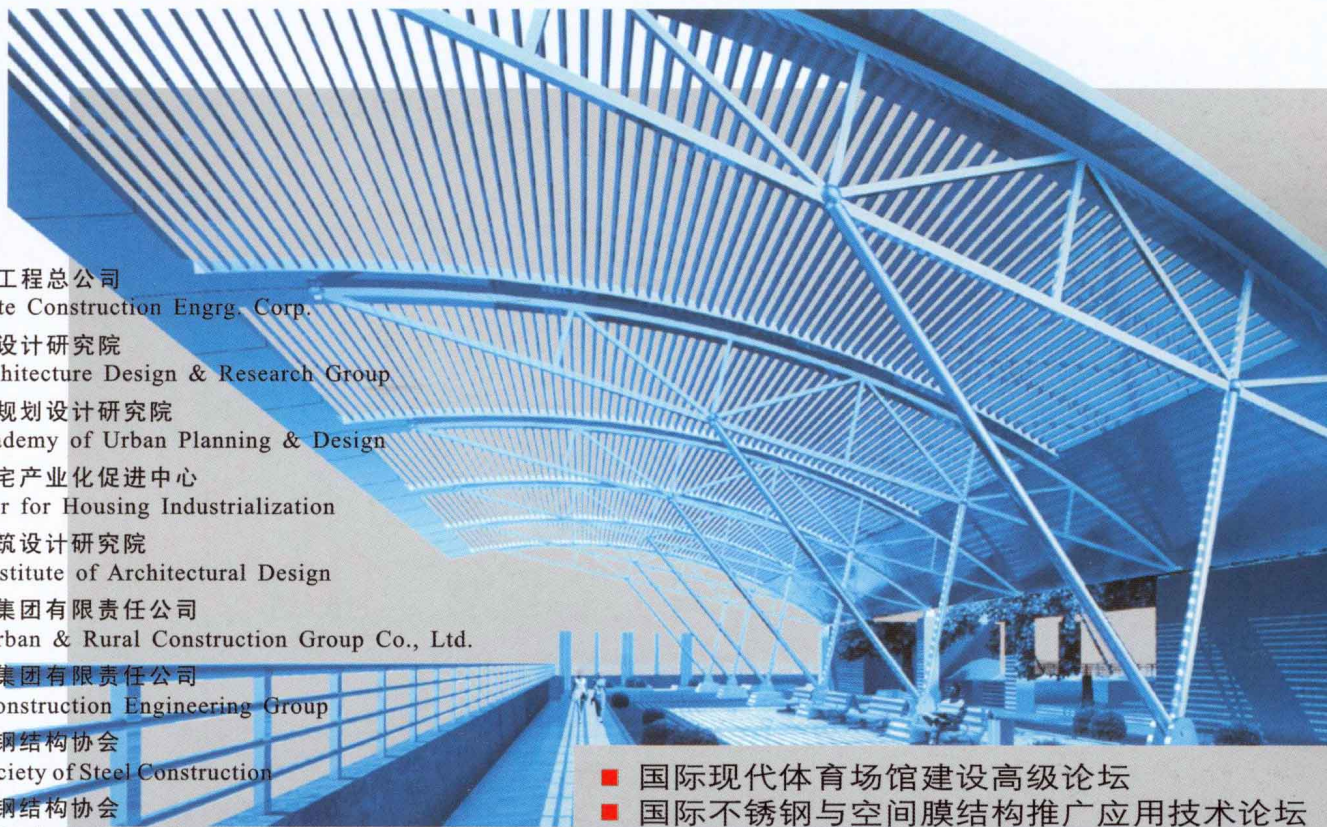
批准单位: 中华人民共和国建设部
Authorize: Ministry of Construction, PRC
主办单位: 中国建筑金属结构协会
Organizer: China Construction Metal Structure Association
中国建筑文化中心
China Architecture Culture Center

第五届中国 (北京) 国际建筑钢结构展览会

China (Beijing) International Construction Steel Structure Expo 2005

支持单位: 中国建筑工程总公司
Supporter: China State Construction Engrg. Corp.
中国建筑设计研究院
China Architecture Design & Research Group
中国城市规划设计研究院
China Academy of Urban Planning & Design
建设部住宅产业化促进中心
The Center for Housing Industrialization
北京市建筑设计研究院
Beijing Institute of Architectural Design
北京城建集团有限责任公司
Beijing Urban & Rural Construction Group Co., Ltd.
北京建工集团有限责任公司
Beijing Construction Engineering Group
欧洲建筑钢结构协会
Europe Society of Steel Construction
美国建筑钢结构协会
American Society of Steel Construction
日本建筑钢结构协会
Japanese Society of Steel Construction
韩国建筑钢结构协会
Korean Society of Steel Construction

承办单位: 北京世纪宏建展览有限责任公司
Co-Organizer: Beijing Century Construction Exhibition Co., Ltd.



- 国际现代体育场馆建设高级论坛
- 国际不锈钢与空间膜结构推广应用技术论坛

• 大会组委会

联系单位: 中国建筑文化中心
北京世纪宏建展览有限责任公司
电话: 010-88082137/38/40
传真: 010-88082136/40/34
联系人: 王会京 祁淑荣
建设部信息中心 中国工程建设信息网
网站: www.cein.gov.cn
e-mail: xiongchun888@263.net

联系单位: 中国建筑金属结构协会
电话: 010-68393731
传真: 010-88363325
联系人: 顾文婕 申凤琴
建筑金属结构信息网
网站: www.ccmsa.com.cn
e-mail: gangwyh@163.com

建筑 艺术 人居

时代楼盘

建筑·艺术·人居 **TIMES**
PROPERTIES

香港科讯国际出版有限公司 主编

06

城市生活

广东人民出版社
广东经济出版社

试读结束，需要全本...

图书在版编目(CIP)数据

时代楼盘之06城市花园篇 /香港科讯国际出版有限公司主编.
广州: 广东经济出版社, 2005.6
ISBN 7-80677-987-6

I.时… II.香… III.建筑设计-图集
IV.TU241.8

中国版本图书馆CIP数据核字(2005)第039047号

策划: 唐艺文化

出版 广东经济出版社(广州市环市东路水荫路11号5楼)
发行 广东新华发行集团
经销 广东新华发行集团
印刷 利丰雅高印刷(深圳)有限公司
(深圳市南山区内环路南光路口利丰大厦)
开本 889毫米×1194毫米 1/16
印张 7.75
字数 684 000 字
版次 2005年6月第1版
印次 2005年6月第1次
书号 ISBN 7-80677-987-6/TU·30
定价 全套(3册)定价: 105.00元

如发现印装质量问题,影响阅读,请与承印厂联系调换。

销售热线: (020) 38785371 38785372

· 版权所有 翻印必究 ·

时代楼盘顾问单位：

(以下排名不分先后)



广州市天作规划与建筑设计咨询有限公司



广州市景森工程设计顾问有限公司



深圳市城脉建筑设计有限公司

(原深圳市招商建筑设计有限公司)

时代楼盘特约专家组：

(按姓氏笔画为序)

王向荣 刘光亚 伍晓红

陈一峰 陈武华 何显毅

张海龙 郑小平 冼剑雄

林毅 饶及人 赵红红

赵晓东 项秉仁 唐俊昆

赖军 阚忠彦

时代楼盘

建筑·艺术·人居 **TIMES**
PROPERTIES

目录 Contents

【专题】

城市花园

Topic

- 006 浩瀚绿海 锦绣家园 —— 上海大华·锦绣华城
- 020 拉丁风情小镇 绽放生命激情 —— 深圳中海怡美山庄
- 034 承袭皇家地气 彰显大家风范 —— 北京金地国际花园
- 048 外圆内方 打造全息视觉空间 —— 深圳熙园

【特色楼盘】

Characteristic Properties

- 060 京城原创几何别墅 —— 北京渡上

【方案透视】

Scheme Perspective

- 070 合肥祥源·上城国际 —— 国际化BLOCK人文社区

设计师语 “BLOCK街区” 规划理念在旧城复兴中的实践和思考

—— 韩冰

- 078 北京华城住宅小区 —— 哥特式建筑的现代诠释

【景观】

Landscape

- 084 来自北美的“酷雅生活” —— 北京纳帕溪谷(一期)

- 090 东方热带 生态山水 —— 广州万科四季花城

目录

Contents

【商业楼盘】

Commercial Properties

098 中国首家开放式MALL

上海百联西郊购物中心

【配套设施】

Facilities

104 品味浓香咖啡 感悟读书生活

北京诚品建筑哈佛会所

【空间】

Space

110 都市“乡”居

北京10号名邸C户型样板房

【精品户型】

Smart House

116 名门望族 贵胄世家

西安曲江6号

【动态】

Dynamics

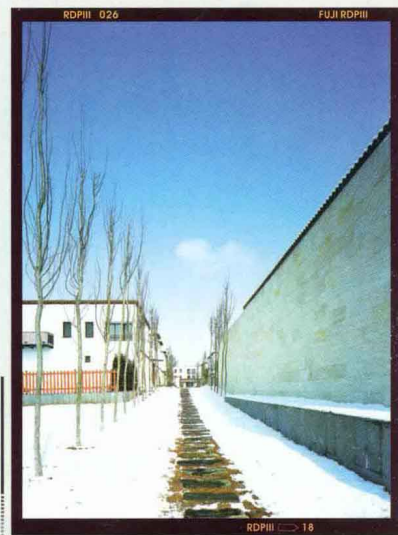
120 广州地产大鳄进军深圳“北硅谷” 战火再度升级
(共8则)

深圳中海怡美山庄



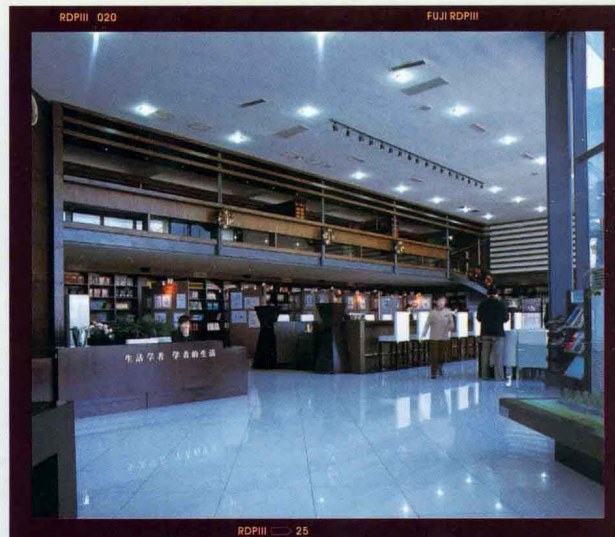
洋溢着加勒比海浪漫、休闲情调的中海怡美山庄

北京坡上



白色几何式别墅，简约大气、棱角分明、线条硬朗，勾勒出完美的结构张力

北京诚品建筑哈佛会所



装饰古雅、书卷气息浓厚的图书馆里，有知名学者和业主所推荐的优秀书籍，有书香缭绕的阅读空间，这里为学知贵族们构筑了心灵的家园

特别策划
Special Scheme

城市花园

城市花园
专题
Times Properties

城市花园，顾名思义就是坐落在城市中，犹如花园般的低密度住宅社区。主要面向中层白领群体，以优美的环境景观著称。因其紧跟社会发展，深受消费者的喜爱，而成为当今地产发展中的一种流行模式。

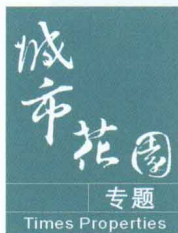
在一个越来越追求个性化的时代，个性体验和个人情感的投入在城市花园的设计中占有重要地位，它是城市花园多样化的一种保证。中层白领阶级，他们自身的特点决定了他们要寻找符合自己品味的生活。这种生活不仅要求建筑设计要低密度、通风采光、视野开扬，更多地倾心于园林、风景、邻里关系等外在因素所烘托出的一种生活氛围和社区文化。归根结蒂，城市花园不是一种建筑和居住形态，而主要是其所倡导的一种生活方式，并借此表达现代人的居住理念和生活态度。这种生活方式的表达可以是中式古典园林式、地中海式、拉丁风情、南亚热带风情等多种形式。总之，通过精心规划的风格园林带给人们的是一种健康、自然、优雅、融洽的现代都市生活理念。

中国房地产经过十几年的快速发展，通过自身摸索和不断借鉴国外先进的建筑理念，已越来越注重对景观的规划设计。虽然目前很多地产商，包括北京、上海等大城市的地产商们在整体规划时依然以建筑设计为主，景观设计为补充。但随着社会的进步，在市场的进一步调节下，这一趋势已开始逆转。如今的开发商在项目的规划之初就已将景观纳入规划之中，将建筑与景观并重，甚至以景观环境为先导，这是城市花园在规划中最大的特色。

如何将建筑设计与园林景观完美结合，使两者相得益彰，是城市花园的规划重点。艺术是无国界的，在继承中国建筑设计与造园技法的同时，合理借鉴国外的建筑设计理念是必要的，但关键还是要根据中国的文化传统、地域风俗、时代特色进行大胆创新，建造属于我们自己的、个性鲜明的城市花园，让人、建筑、风景三者和谐共生，创建美好的人居社会。

城市花园

上海大华·锦绣华城汇集回归自然、拥抱自然的众多优美空间，创造人与自然共生共存的大型生态居住区，把居住区的概念扩展为人与植物、动物共同呼吸空气、共同沐浴阳光，营造一个充满森林绿意、草原欢歌、鸟鹊争鸣，健康生态、诗情画意的生活聚居地。这里的一草一木和花鸟鱼虫所呈现出的盎然生机，将再次唤起世人对浦东的关注，演绎中国上海住宅发展新篇章。



浩瀚绿海 锦绣家园

——上海大华·锦绣华城

工程档案

开 发 商：上海浦华房地产开发有限公司
建 筑 设 计：加拿大KFS 国际建筑师事务所
景 观 设 计：加拿大KFS 国际建筑师事务所
项 目 地 址：上海市浦东新区
总用地面积：3,450,000平方米
居住区用地面积：2,881,900平方米
居住区总建筑面积：2,911,127平方米
居住区容积率：1.01
建筑密度：25%
绿 地 率：38%

锦绣华城位于上海市浦东新区，介于杨高路东、博文路南、锦绣路西、川杨河北，所围合区内东西向道路自南向北有成山路、北艾路、博文路，南北向道路自西向东有杨高路、浦三路、规划路1号、下南路、锦绣路。原为六里现代生活园区，是建设部示范居住区，属于高起点的规划生活园区。

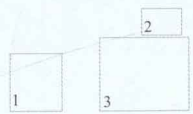
基地内现有锦华一期小区，主要河流有川杨河、春塘河、中汾泾。基地内的中华集团拟保留，同时考虑改为居住形态。在基地中央有一个高压走廊贯穿南北，宽度约220米，并与另一延伸至博文路、宽度70米的高压走廊相连。基地另有变电站、上游引水管和泵站、南区污水总管、市煤气公司储气站、市公安局特警总队、市公安局交警第二检查大队、地铁站等市政基础设施。

建筑设计

建筑布局以体现轻松活泼的自由微曲体量为主题，这种微曲体现了居住区的主旨：自然生态。而微曲体量在长短曲直、高低等方面的细微变化，造就了居住区内各个小区的多种不同形态。各种形态的住宅建筑以不同的组合形式或围合、或成组排列、或延续、或转折、或分、或合、或架空、或退台，使居住区在统一的大构架下焕发无限生机。

建筑风格以清新、亮丽、现代为基调，努力创造适应现代人居住习惯的建筑形态，把住宅等建筑做得轻盈、活泼，减少混凝土方盒给人带来的凝重与沉闷，强调建筑融于浓浓的绿意中。以环境衬托建筑形象，改变住宅建筑风格沿袭过去的老套路，换个思维去开发一个从此地生、在此地长的崭新建筑形象。

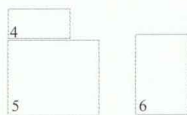




- 1. 圆形的入口设计气派、典雅
- 2. 园景效果图
- 3. 滨水绿化带







4. 建筑立面效果图
5. 景观拉膜为园林增添别样风情
6. 总平面图

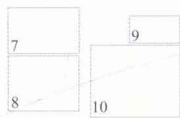
环境绿化

为实现都市生态田园梦想，主案构筑了一个分布在3.45平方公里内的绿色网格构架，这个“绿网”以基地内的高压走廊、河流、城市道路为主要骨架，再把每个小区的中心绿地链接上去，最后发散到每个组团绿地。这张“绿网”有机地与城市总体格局相呼应，与基地现状相适应。在城市总体格局上，若浦东地区以南浦大桥至龙阳路作南北划分，北有滨江绿地、陆家嘴绿地、世纪公园、汤臣高尔夫球场等大小在0.5至2.5平方公里的城市绿地，而南将以“锦绣华城”占地68公顷（相当于60个静安公园）这样拥有浩瀚绿海的生态居住园区的一张绿网与之媲美，把整个浦东地区的城市总体环境品质攀升到一个更高的境界。

以生态型绿地为主要形式，把各条生态绿带疏密、均匀分布，以达到总体成片、局部成线的效果。多条生态林地宽度726米，再利用水源，以水养绿，并形成草皮到植物，再从植物到动物的生物链。各绿地空间形态保持一种统一性。春塘河与高压走廊，周边从220米~400米范围内将辟为居住区级绿地。在中心绿地两侧，分布了多个住宅小区。每个住宅小区内中心以40米宽林带为中心绿地，呈东南、西北走向，又在区内南北向道侧规划1路、下南路侧留有20米宽的林带，这样在南北向林带网络构架形成。取消基地南原规划道路，辟沿川杨河56米宽滨北林带（设一个4米宽的消防通道），而居住区北翼，高压走廊绿地与各方向汇聚而来形成一个绿地空间，把一张张绿网紧紧相连。既有茂密纵深的宽阔林地，又有挺拔、伸展的阳光走廊；既有舒展悠扬的景观大道，又有蜿蜒曲折的幽幽小径；既有湿润的滨水绿化带，又有满庭花香的植物园；既有登高望远的小山岗，又有临渊戏水的小池塘等。空间上的深刻寓意，加深了新兴居住区的文化内涵和内在品质，把由钢筋混凝土筑就的硬质空间化为一个充满人性的感性世界。聚会空间与整体生态绿地形成对应之势，取得开发上的可塑性与持续性，而环境效果上可较快地达到一定审美需求。因地制宜，是总体环境上的一个重要措施。

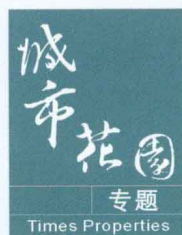


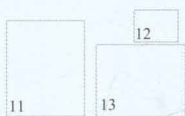




7. 韵味十足的水景雕塑
8. 临水驳岸
9. 多层住宅效果图
10. 清新亮丽的建筑掩映在浓浓绿树中







11. 优美的喷泉水景、葱郁的树木、绚丽的花朵，将生活点缀得生机盎然
12. 素雅、大方的建筑立面
13. 精巧的拉膜小品

