

胸中有丘壑 筹中藏乾坤

筹码分布

CHOU MA FEN BU
DIAN XING XING TAI
CHA XUN SHOU CE



典型形态

查询手册

黄凤祁◎著

一本书把筹码的底细深挖到底!

纵观全局

慧眼识珠

点石成金

追根溯源

随庄沉浮

有迹可循

按图索骥

一看就明白
|系列丛书

SPM

南方出版传媒
广东经济出版社

一看就明白
|系列丛书|

筹码分布

CHOU MA FEN BU
DIAN XING XING TAI
CHA XUN SHOU CE

典型形态
查询手册

黄凤祁◎著

SPM

南方出版传媒
广东经济出版社

— 广州 —

图书在版编目 (CIP) 数据

筹码分布典型形态查询手册 / 黄凤祁著. — 广州: 广东经济出版社, 2017. 7

ISBN 978 - 7 - 5454 - 5446 - 8

I. ①筹… II. ①黄… III. ①股票交易 - 基本知识 IV. ①F830.91

中国版本图书馆 CIP 数据核字 (2017) 第 117695 号

出版人: 姚丹林
责任编辑: 蒋先润
责任技编: 许伟斌
封面设计: 汪要军

| | |
|------|---|
| 出版发行 | 广东经济出版社 (广州市环市东路水荫路 11 号 11~12 楼) |
| 经销 | 全国新华书店 |
| 印刷 | 惠州报业传媒印务有限公司 (惠城区江北三新村惠州报业传媒大厦 1610 室) |
| 开本 | 787 毫米 × 1092 毫米 1/16 |
| 印张 | 13.25 |
| 字数 | 235 000 字 |
| 版次 | 2017 年 7 月第 1 版 |
| 印次 | 2017 年 7 月第 1 次 |
| 印数 | 1~5 000 |
| 书号 | ISBN 978 - 7 - 5454 - 5446 - 8 |
| 定价 | 45.00 元 |

如发现印装质量问题, 影响阅读, 请与承印厂联系调换。

发行部地址: 广州市环市东路水荫路 11 号 11 楼

电话: (020) 38306055 37601950 邮政编码: 510075

邮购地址: 广州市环市东路水荫路 11 号 11 楼

电话: (020) 37601980 营销网址: <http://www.gebook.com>

广东经济出版社新浪官方微博: <http://e.weibo.com/gebook>

广东经济出版社常年法律顾问: 何剑桥律师

• 版权所有 翻印必究 •

前言

Preface

读懂筹码，看清行情

在股票交易中，投资者最基本的交易目标是获得收益。投资者都想在价格回升期间盈利，如果我们提前知道主力的持仓成本，就可以准确把握关于投资者抛售价位的信号，进而在看似公平的股票买卖中占得先机。实际上，无论股市行情如何，只要我们知晓主力的持仓价位，便可以凭借价格优势获得交易机会，进而获得盈利。

通常，投资者的持仓成本非常重要，而其中最重要的是主力投资者的持仓成本。我们确认主力的持仓成本以后，就获得了战胜主力投资者的机会。不管主力投资者如何洗盘，在没有盈利前他们是不会放手卖出股票的。

我们知道，价格运行趋势有上涨、下跌和双向波动的运行趋势。但是，不管哪种价格运行趋势，筹码转移和投资者盈利都是必然会出现的情况。一般看来，价格上涨期间是筹码转移的结果，只要筹码向价格高位转移的趋势不结束，股价上涨潜力就会很大，持股就能够获得收益。特别是当我们的持仓成本较低时，能够适应更大空间的价格波动，那么相应的可能盈利空间也会比较大。类似的事情出现在下跌趋势中，如果股价以单边下跌的趋势运行，筹码就会向价格低位转移的速度增加，只要筹码转移趋势未变，股价下跌趋势就不会停止。

既然股价运行趋势是筹码转移的结果，我们就应该提早做出应对策略。在价格上涨期间，如果我们确认筹码转移趋势即将结束，就应该早一些卖出股票，避免在高价区被套。最后买入股票的总是亏损最大的。因为筹码最后一次向价格高位转移，也是主力完成筹码兑现、卖出股票兑现收益的

过程，高位接盘的投资者将会面临无主力拉升的情况。没有主力拉升的股票，价格表现自然弱势，甚至会出现前所未有的大跌走势。

如何避免高位持股呢？这就需要密切观察主力的持仓成本，准确判断投资者的盈亏状况，就可以确认投资者的大体交易方向。当然，关于投资者的筹码分布特征和存在时间的信息也同样重要。筹码存在时间越长，价格涨跌对筹码转移的影响越小，因此要寻找存在时间较长的筹码峰作为价格上涨期间的支撑位，同样的，在股价下跌期间，筹码大量存在的价位也是非常典型的压力位。

通过筹码形态和转移方向确认价格走势，通过主力操盘与筹码转移确认定行情持续时间，通过筹码峰分布特征确认筹码运行期间的阻力位，这些都是本书要研究的内容。当然，我们还会用非常典型的案例，解读筹码对我们买卖股票的重要意义。可以说，有了筹码工具，我们可以将除了量价以外的所有技术手段抛到脑后。因为筹码是投资者的持仓成本，是影响投资者盈亏状况的根本因素。在特定的时间段内，不同持仓成本的投资者对风险的理解有很大不同。筹码处于低位的时候，投资者相对可以承受更大的价格波动。但当筹码处于高位时，投资者对任何微小的价格回调都非常敏感。股价下跌的情况下，高位持股投资者的投资者会大面积亏损，使得股价下跌趋势加强。

由此可见，明白了筹码分布特征和转移规律，就可以了解投资者的持仓价位和买卖方向，就如打牌期间知道了对方的底牌和出牌顺序，自然就会降低亏损概率。

目 录

Contents

第1章 追根溯源：寻找筹码分布背后的秘密 / 1

- 1.1 筹码与价格成本 / 2
- 1.2 筹码集中度 / 7
- 1.3 活跃筹码掘金 / 12
- 1.4 吸筹、抛筹与筹码转移 / 15

第2章 慧眼识珠：价格调整期间筹码形态 / 21

- 2.1 三角形调整形态与筹码形态 / 22
- 2.2 菱形调整形态与筹码形态 / 25
- 2.3 矩形调整形态与筹码形态 / 29
- 2.4 喇叭口调整形态与筹码形态 / 33
- 2.5 N形调整形态与筹码形态 / 37
- 2.6 旗形调整形态与筹码形态 / 40
- 2.7 支撑位反弹与筹码形态 / 44

第3章 趋势为王：动态转移筹码形态 / 49

- 3.1 单峰向上发散转移形态 / 50
- 3.2 削峰填谷筹码转移形态 / 57
- 3.3 单峰向下发散转移形态 / 63
- 3.4 多峰向单峰转移形态 / 66

第4章 有迹可循：典型单峰筹码形态 / 71

- 4.1 价格回调筹码单峰 / 72
- 4.2 渐进式放量筹码单峰 / 75
- 4.3 长期横盘顶部筹码主峰 / 79
- 4.4 筹码充分换手筹码单峰 / 82

- 4.5 历史高位筹码单峰 / 86
- 4.6 回调历史高位筹码主峰 / 89
- 第5章 随庄沉浮：主力操盘筹码形态 / 95**
 - 5.1 建仓期间的主筹码峰形态 / 96
 - 5.2 拉升期间脉冲筹码峰形态 / 99
 - 5.3 洗盘期间的筹码削峰转移形态 / 102
 - 5.4 调整后筹码尖峰形态 / 106
- 第6章 按图索骥：筹码指标形态 / 111**
 - 6.1 ASR 指标 / 112
 - 6.2 SSRP 指标 / 116
- 第7章 点石成金：价格突破筹码形态 / 121**
 - 7.1 CYQKL 指标确认筹码突破有效 / 122
 - 7.2 天量大阳线穿越筹码峰 / 126
 - 7.3 跳空阳线突破筹码峰 / 129
 - 7.4 T 字涨停板突破筹码峰 / 133
 - 7.5 光头光脚大阳线突破顶部筹码峰 / 136
- 第8章 致命一击：主力锁仓突破筹码形态 / 141**
 - 8.1 30% 内的筹码峰锁仓 / 142
 - 8.2 15% 内的超低筹码峰锁仓 / 146
 - 8.3 10% 以内零散筹码峰锁仓 / 151
 - 8.4 15% 以内双峰筹码锁定形态 / 155
- 第9章 以假乱真：假突破筹码形态 / 161**
 - 9.1 无量突破筹码峰形态 / 162
 - 9.2 双筹码峰之间的反弹形态 / 167
 - 9.3 无量突破历史筹码形态 / 172
 - 9.4 缩量跌破筹码密集区形态 / 177
 - 9.5 反弹收复低位筹码峰 / 182
 - 9.6 价格脱离超级筹码单峰形态 / 187

第10章 纵观全局：筹码形态综合应用 / 195

10.1 筹码踩点追涨实战解读 / 196

10.2 筹码捕捉趋势实战解读 / 199

10.3 筹码高抛低吸实战解读 / 201



/第 1 章/

追根溯源：寻找筹码分布背后的秘密

筹码是投资者持仓成本的总体表现。分析筹码分布，可以清晰地发现投资者的持股价位，在接下来的交易中就能占据非常有利的地位。本章要研究的是筹码与价格成本，筹码集中度，活跃筹码掘金及吸筹、抛筹与筹码转移。

筹码形态体现了全部投资者的持仓成本分布。通过筹码形态，既能知晓散户投资者的持仓分布，也能够发现价格运行期间主力的持仓成本区。知道散户的持仓成本，才不会陷入被动；而如果我们也掌握主力持仓成本，在中长期的价格走势中我们就可以做出正确的交易判断。



1.1 筹码与价格成本

股票价格的涨跌，受到投资者买卖股票的影响：成交价越高，股价处于回升趋势；成交价越低，股价处于下跌趋势。股价涨跌与投资者的盈亏状况有最直接的关系，盈利的投资者会考虑高价抛售股票，亏损的投资者会在价格下跌的时候“割肉减仓”。盈利投资者持仓成本较低，更能适应价格高强度波动，因为持仓成本低意味着盈利空间大，投资者买卖都游刃有余。亏损投资者则不同，他们的持仓成本较高，会在价格下跌期间更为谨慎，甚至会在价格超跌的时候抛售股票，使得股价继续大幅下跌。

鉴于投资者持仓成本对股票买卖的影响很大，我们掌握多数投资者的持仓成本有助于把握价格运行期间的买卖强度，这对于确认价格趋势也有很大帮助。

实战当中，股票筹码分布可以分为散户成本和主力成本两种分布形态。主力持仓成本通常比较低，是具有竞争优势的低位筹码分布形态。而散户投资者更喜欢短线交易股票，因此持仓成本通常比较高，在行情出现波动的时候，散户投资者更可能处于不利地位。一般浮筹区域的筹码多数为散户投资者买入股票的成本区。而股价波动期间的追涨杀跌交易通常都是散户投资者买卖股票的结果。

1.1.1 筹码分布中的散户成本

追涨杀跌是很常见的交易方式，散户投资者更容易以追涨杀跌的方式交易股票，这在筹码上表现为大规模移动的筹码形态。由于筹码移动规模较大，筹码移动速度很快，受价格涨跌影响也会更大。

通常，散户投资者的持仓成本集中分布在不同的价位。价格回升期间，成本集中在比较高的价位。如果散户投资者追涨资金较大，大量筹码就会集中分布到价格顶部。

量能无法继续放大的时候，追涨后形成的筹码通常不容易获得收益。鉴于散户投资者的筹码分布比较零散，并且更多分布在价格高位，我们确认价格回升趋势延续的时间，通常可以从筹码转移的规模发现结果。如果低位筹码转移到价格高位，那么低位主力的持仓成本转移完毕。接下来的时间里，散户投资者主动价格回升趋势，股价自然容易见顶回落。

形态特征

散户投资者买卖股票并不一致，有很强的无规则性。从持仓成本来看，散户投资者的持仓成本可以分布在连续发散的不同价位上。股价脉冲放量上涨的阶段，都是散户投资者资金流入的时刻。确认散户投资者的持仓成本并不难，只要我们确认移动速度最快的筹码位置就可以了。

(1) 筹码零散分布

散户投资者买卖股票不容易形成一致的买卖效果，反映在筹码形态上表现为零散分布的特征。不同价位上都会存在高抛和低吸的短线交易者的筹码，这些筹码多数是散户投资者的持仓筹码。

(2) 筹码所在价位较高

通常在价格回升期间，短线交易的特征使得散户投资者的持仓成本较高。不论何时，散户投资者都会有买卖股票存在，这使得投资者整体的持仓成本高位运行，这是散户筹码的共同特征。

(3) 移动速度很快

移动速度快是散户筹码的重要特征。短线交易的存在使得散户投资者的筹码转移速度很快。短时间内已经出现的筹码成本区，可以在价格明显回升的时候快速转移到不同的价位，这便是筹码转移的结果。

操作要领

以下以国农科技日K线图（图1-1）为例进行阐述。

①确认价格回升趋势非常重要，我们可以发现该股回升过程中的散户筹码分布趋势。从低位拉升到价格高位以后，图中A位置和B位置的筹码更多的是散户持仓成本区。散户投资者追涨买入股票的特征比较明显，在价格高位接盘后出现了新的筹码峰。

②通过浮筹指标ASR运行规律，我们确认C位置为浮筹较大的低位区。随着股价

回升空间加大，D位置的浮筹规模降到最低点，其对应的浮筹规模最小，是价格大涨以后高位浮筹减少的结果。

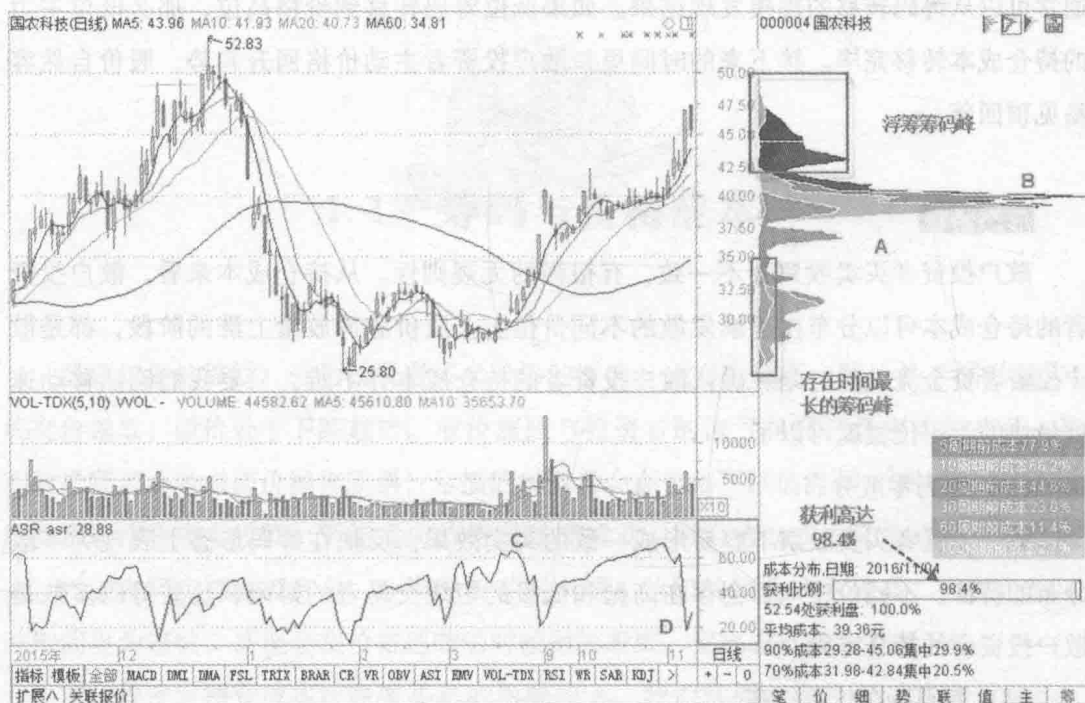


图 1-1 国农科技日 K 线图

总结：实际上，我们确认筹码在价格回升期间不断向高位转移，非常重要的散户持仓成本区是图中的 A 位置和 B 位置。而存在时间最长的低位筹码是主力投资者的持仓成本区。通常，如果底部筹码明显存在，我们继续持股盈利的可能性会更大。主力投资者持仓期间不会主动打压股价，因为这不符主力投资者的盈利交易策略。而散户投资者更容易受到行情影响，股价短线表现也很容易受到散户投资者追涨杀跌的影响。

1.1.2 筹码分布中的主力成本

通常，我们认为主力投资者是中长期投资者，其持仓的筹码变化会非常小。如果不是股价出现了明显的涨的趋势，主力投资者的筹码转移数量并不会很大。也正因为这样，我们确认主力投资者的持仓成本就更加容易。

一般而言，股价脱离调整形态的时候，价格也就脱离了主力投资者的持仓成本区。

调整形态中主力投资者的持仓成本相对集中，是价格大幅回升前的重要成本区。价格涨幅较大的情况下，筹码转移规模逐步增大。只要股价没有出现显著的回升，主力投资者的持仓成本稳定存在于价格低位，那么底部稳定存在的筹码区便是主力投资者的重要持仓成本区。

形态特征

(1) 筹码集中分布

主力投资者不会在股价回升期间频繁买入股票，而是会选择价格低位运行时增加持股数量，提升仓位空间。这时，我们会发现主力投资者的持仓成本较低。

(2) 筹码所在价位很低

主力投资者的建仓期间通常在价格处于低位的时候。这个时候买入股票比较安全，价格出现大幅回调的可能性较低。而更重要的是，持仓成本低有助于主力投资者获得高收益。

(3) 移动速度较慢

即便股价波动空间较大，主力投资者的筹码移动速度也不会很快。也就是说，主力投资者不会在短时间内大量交易股票，除非股价累计波动强度远超过主力投资者的承受范围。

操作要领

(1) 以下以深振业 A 日 K 线图（图 1-2）为例进行阐述。

①通过图 1-2 我们可以确认该股横盘调整时间较长，在调整期间筹码集中度提升到非常高的程度，以至于筹码单峰出现在横盘调整期间。从 ASR 指标表现来看，E 位置是浮筹规模较小的时段，而 F 位置是浮筹规模较大的时段，两个时段相隔半年时间。当股价开始飙升的时候，价格脱离高浮筹区域，使得浮筹指标快速回调至 G 位置低点。

②价格刚刚回升，图中标注的筹码规模虽然不是很大，但是从出现的时间来看，是最长的筹码区。该筹码是主力投资者在低位建仓期间出现的筹码，是价格上涨期间重要的支撑因素。

总结：确认主力的持仓成本并不困难，价格低位出现时间最长的筹码区便是主力持仓成本区。股价触底回升以后，我们会发现这部分筹码将非常稳定地存在于价格低点。而股价大幅回升以后，价格高位存在的浮筹筹码区便通常是散户投资者追高买入

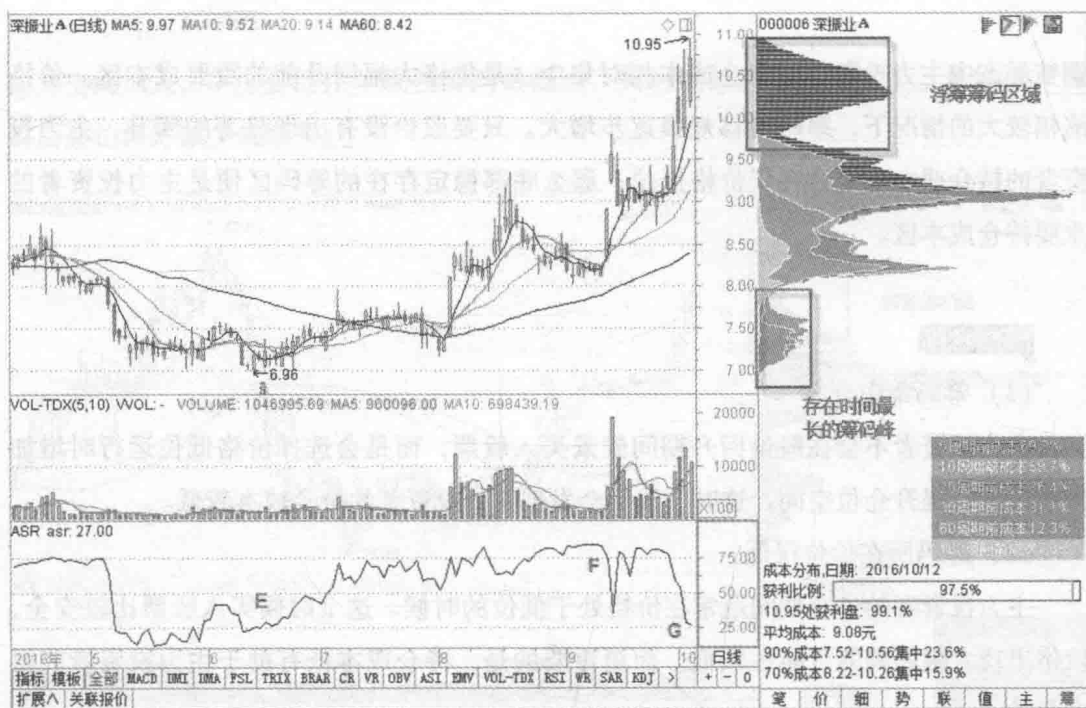


图 1-2 深振业 A 日 K 线图

后出现的筹码，也是比较容易受到价格波动影响的筹码区。

(2) 以下以美丽生态日 K 线图 (图 1-3) 为例进行阐述。

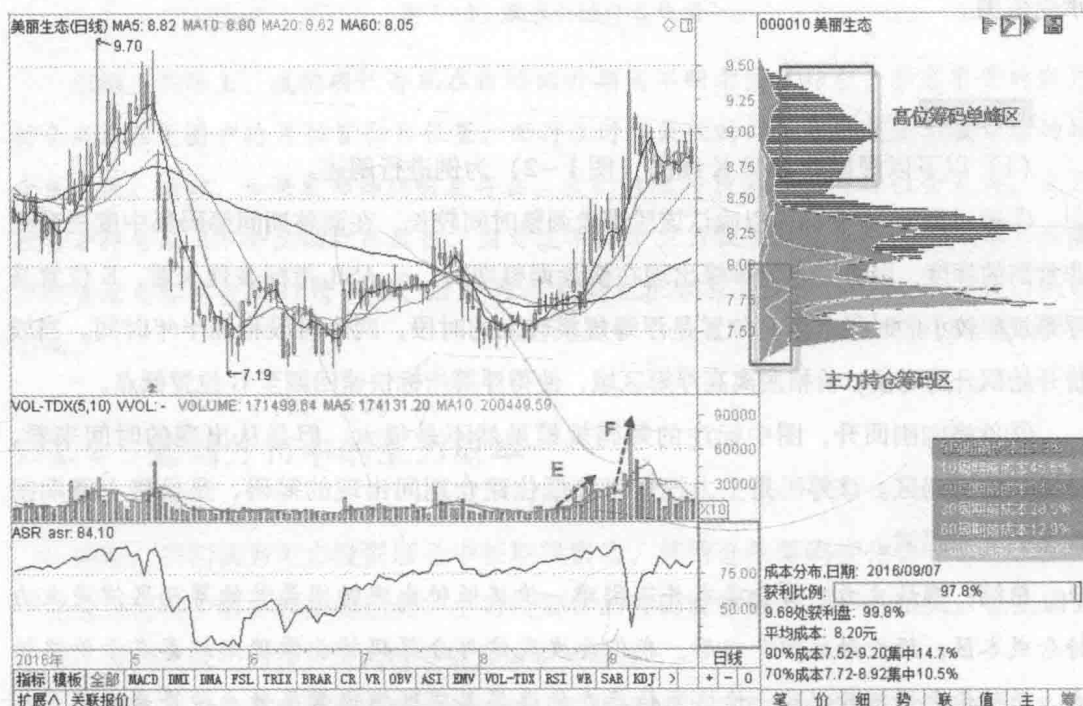


图 1-3 美丽生态日 K 线图

①从筹码形态看，图1-3中标注的区域是形成时间最长的筹码区，同时也是主力投资者的持仓成本区。相应的股价大幅回升以后的高位筹码峰区域，是散户投资者的持仓成本区。这部分筹码规模较大，更容易受到价格波动的影响。

②从成交量来看，图中E位置量能稳定放大，筹码发散趋势比较平缓。而F位置的量能能达到更高的位置，使得筹码转移速度明显加快。而价格最高位的筹码峰区域，便是F位置量能放大后出现的筹码区。该部分筹码规模较大，同时成本也相对较高。

总结：随着筹码转移规模的扩大，我们确认价格高位已经出现了高浮筹筹码峰，而低价区主力的持仓筹码没有显著减少，说明主力依然处于持股状态，该股回升趋势显然不会结束。只是在价格高位抛售压力增加的情况下，浮筹筹码峰位置价格稳定性降低，股价波动空间会更大。



1.2 筹码集中度

实战当中，确认筹码集中度对于把握交易机会非常重要。非常典型的单边趋势都是在筹码集中度达到极值的时候出现的。因为投资者的持仓成本非常集中，主力投资者的持仓成本与散户投资者的持仓成本重合度非常高，一旦价格脱离筹码集中分布区，持仓投资者的盈利情况一致，就会更容易形成较大规模的上涨趋势。

特别是如果股价在低位运行的时候，经过长期调整出现了筹码单峰形态，那么价格脱离筹码峰的时候，交易机会绝不会是短线的上涨走势，而会是中长期回升趋势中价格大幅上涨的走势。

1.2.1 筹码单峰确认集中度

通过筹码单峰确认筹码集中度是一种非常直观的方式。我们只要确认筹码集中分

布在单一的筹码峰，并且单一筹码峰占据的价格区间比较小，就可以确认筹码集中度达到了高位。既然筹码集中度处于高位，那么股价脱离集中分布的筹码区域以后，单边趋势就会很容易形成。

形态特征

(1) 单一筹码峰出现

单一筹码峰形态的出现是筹码集中度提升的直观表现。如果我们确认单一的筹码峰形态已经完成，那么毫无疑问股价已经调整到位。这个时候确认的筹码单峰形态是价格飙升的起始形态，是我们关注的重点。

(2) 价格调整到一点

股价调整到一点的时候，表明价格波动空间已经非常有限。这个时候，只有股价脱离调整形态，才能够扩大波动空间。而价格脱离调整形态的过程，同时也是回升趋势中价格脱离单一筹码峰的过程。

(3) 浮筹达到历史高位

浮筹达到历史高位可以检验筹码集中度。浮筹指标数值越高，筹码集中度会更高，价格更容易形成单边回升趋势。

操作要领

(1) 以下以深大通日 K 线图 (1) (图 1-4) 为例进行阐述。

① 股价调整形态上，该股已经长期调整，以至于价格波动空间收窄到非常小的价格范围内。由于受到压力线压制，股价反弹高度不断降低。同时，股价点也不断回升，股价波动空间因此已经非常小。

② 从 ASR 指标来看，Q 位置开始到 R 位置的高位，浮筹震荡回升中持续 1 年回升。很显然，当浮筹指标 ASR 调整到图中的 R 位置的时候，高浮筹的情况就出现了。

总结：确认了股价低位的筹码单峰形态以后，我们判断股价已经调整到位。高浮筹的单一筹码形态出现，价格就完成了低位调整，自然会加速上涨。

(2) 以下以深大通日 K 线图 (2) (图 1-5) 为例进行阐述。

① 随着单一筹码峰形态完成，ASR 指标加速回落，股价顺利脱离了高浮筹的价格低位。ASR 指标高位下跌，表明价格脱离筹码峰的趋势再也不会出现逆转的可能。

② 量能上显示，股价回升趋势中成交量高位运行。而等待成交量长期放量的时候，

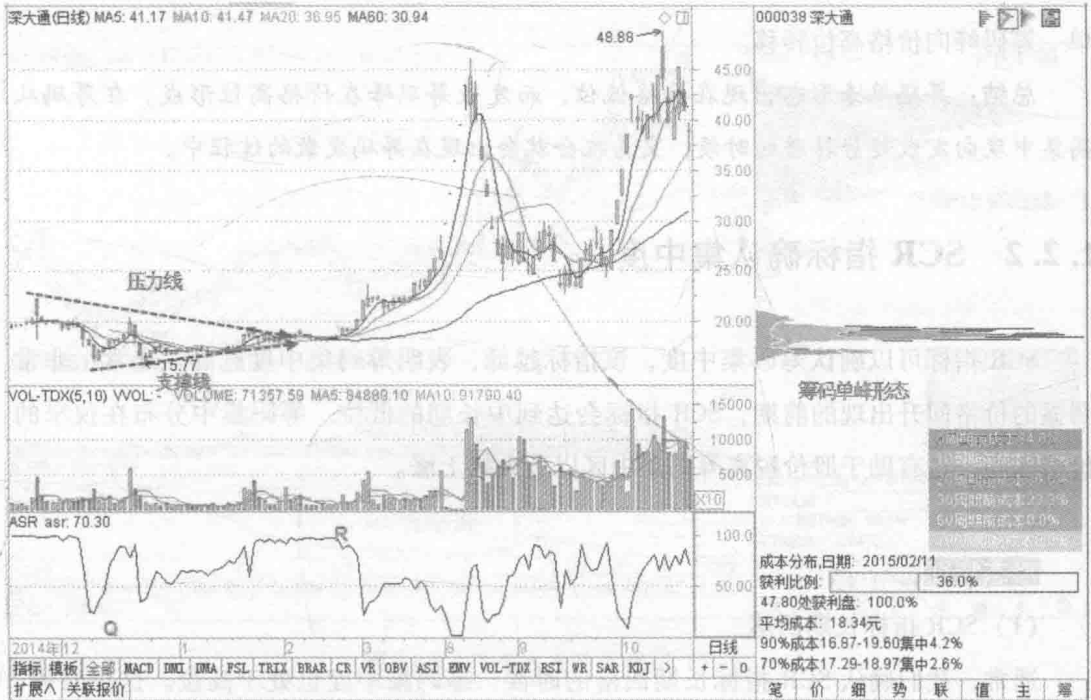


图 1-4 深大通日 K 线图 (1)

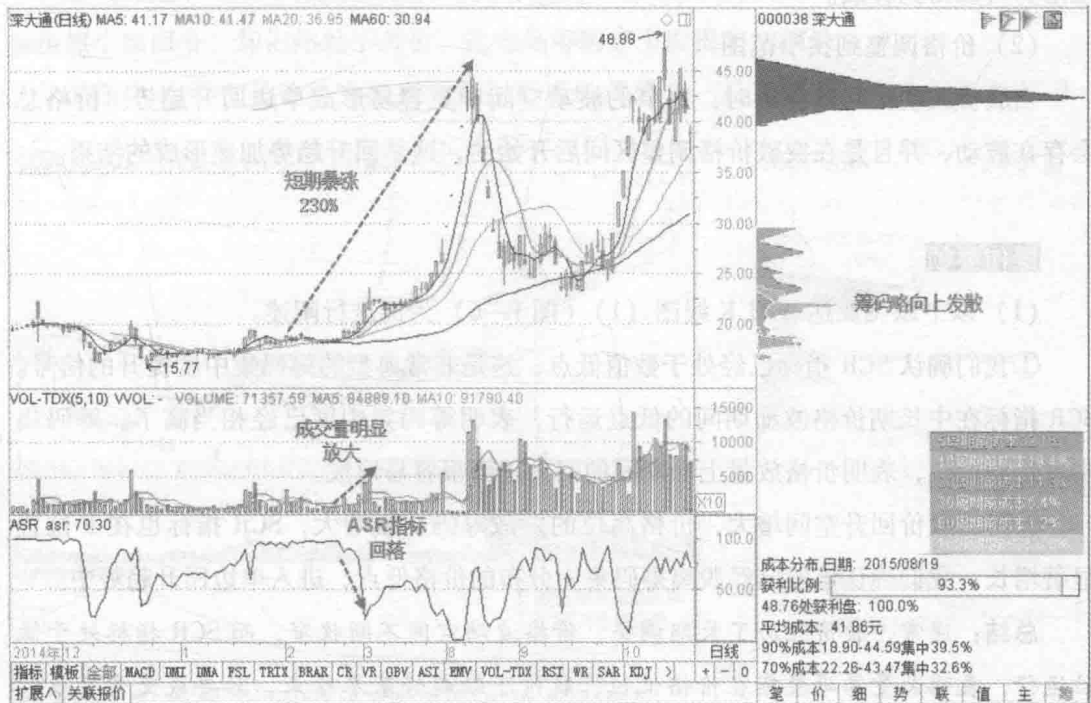


图 1-5 深大通日 K 线图 (2)