

北京 的城 墙 与城 门

「瑞典」喜仁龙著
刘颖译 杨新成校订

根据 1924 年英文原版重新翻译
收录原著中全部 128 幅老照片
赠清代周培春绘《北京地里全图》
再现百年前北京城细节



非
外
借

人民日報出版社

北京新城市

新城市

新城市

新城市



与北京 城的 门 的 城 墙

〔瑞典〕喜仁龙著
刘颖译 杨新成校订

THE WALLS
AND
GATES OF PEKING

人民日报出版社

图书在版编目 (CIP) 数据

北京的城墙与城门 / (瑞典) 喜仁龙著; 刘颖译.

— 北京: 人民日报出版社, 2017.11

ISBN 978-7-5115-5060-6

I . ①北… II . ①喜… ②刘… III . ①城墙—介绍—北京

IV . ① K928.77

中国版本图书馆 CIP 数据核字 (2017) 第 262151 号

书 名: 北京的城墙与城门

作 者: (瑞典) 喜仁龙

译 者: 刘 颖

出 版 人: 董 伟

责任编辑: 谢广灼

装帧设计: 秦志超

出版发行: 人民日报出版社

社 址: 北京金台西路 2 号

邮政编码: 100733

发行热线: (010) 65369509 65369527 65369846 65363528

邮购热线: (010) 65369530 65363527

编辑热线: (010) 65369533

网 址: www.peopledaily.com.cn

经 销: 新华书店

印 刷: 北京市朝阳印刷厂

开 本: 889mm × 1194mm 1/24

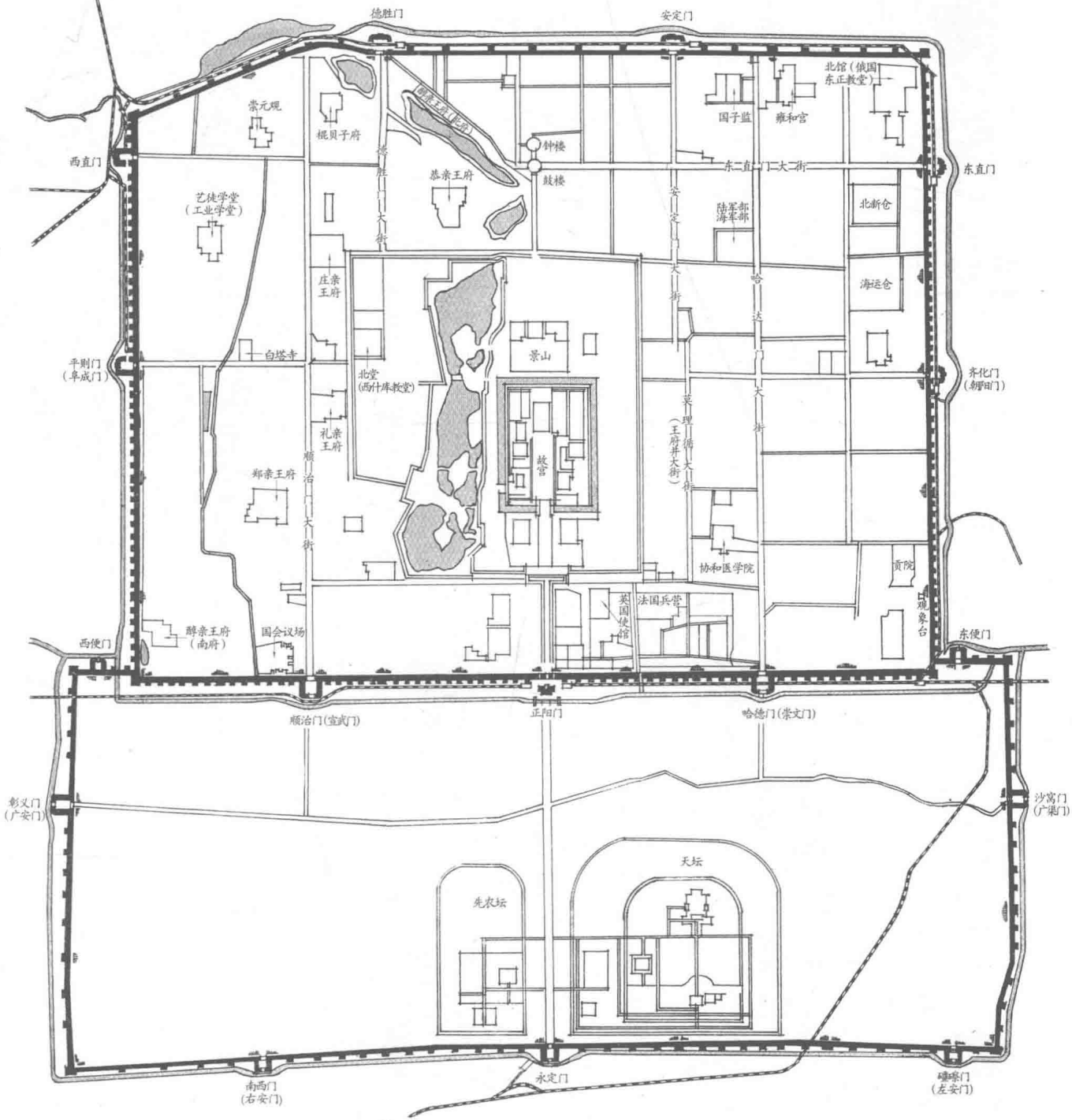
字 数: 289 千字

印 张: 14.5

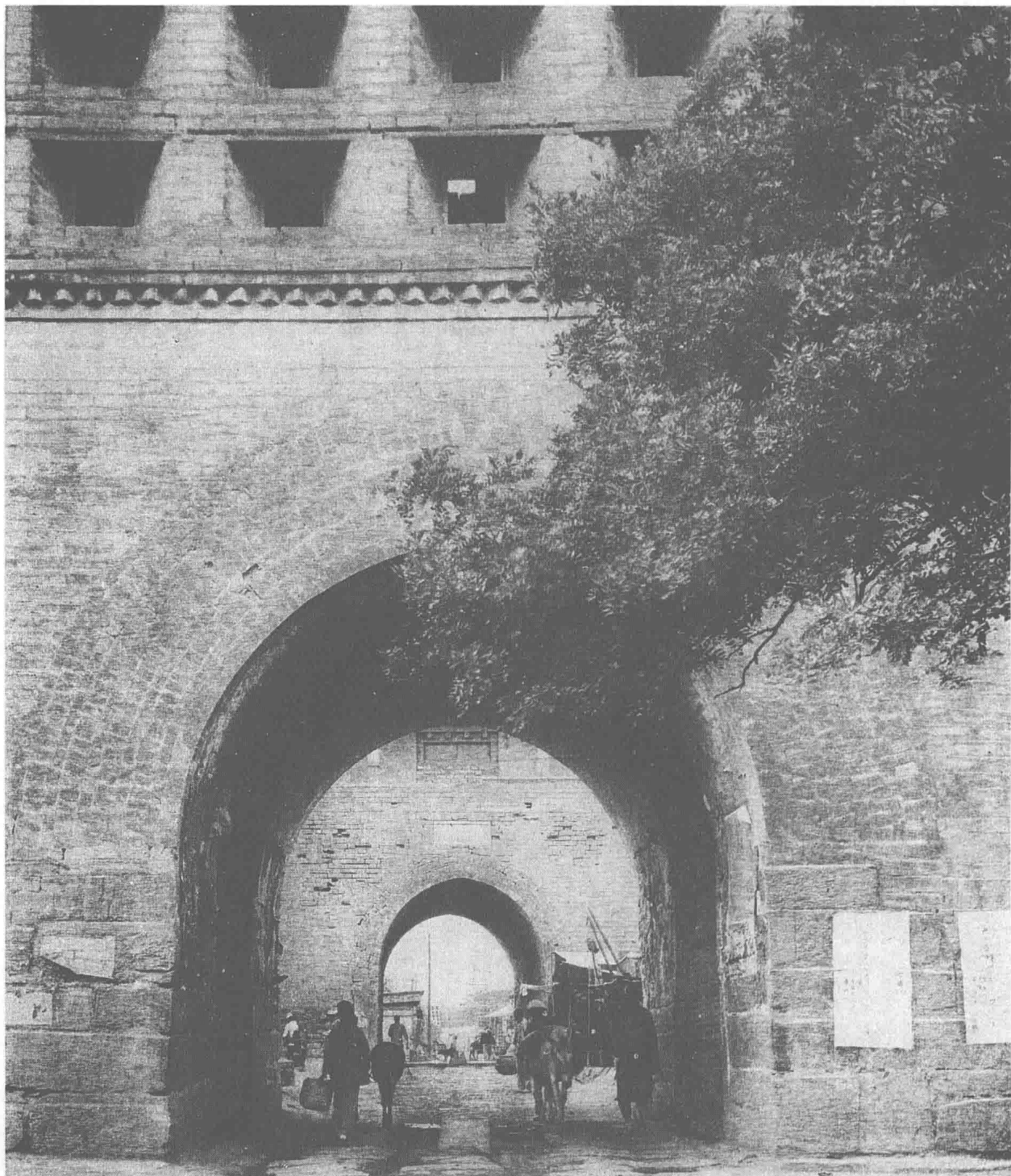
印 次: 2018 年 2 月第 1 版 2018 年 2 月第 1 次印刷

书 号: ISBN 978-7-5115-5060-6

定 价: 88.00 元



试读结束 需要全本请在线购买: www.ertongbook.com 北京城平面示意图



通过沙窝门箭楼门洞望瓮城内景

作者序

Author's Preface

本书旨在记录北京城门之美。北京的城门是中国的都城最为别致的景观，它们布局精妙，坐落于古老的建筑、秀美的绿树和干涸的城壕之间，作为建筑装饰，它们也具有极高的价值。从历史和地理的角度来说，一些城门仍可称得上是北京的地标式建筑。这些城门同毗连的城墙一道，反映了这座伟大城市的早期历史。它们和周边的街道以及景物一起，形成了既具特色而又相辅相成的美丽图画。

以上就是我对北京城门的印象，也是我花费数月拍摄了一系列照片以再现北京城门之美的原因。至于我的照片能够在何种程度上重现它们的美丽，读者可以自己判断。这些图片的精选呈现于本书后半部分。

对北京城门的艺术价值的兴趣，使我产生了一种渴望，即了解这些城门在历史上的纪念意义，探究它们如何在历史的沿革中经历了建造与修缮。不仅仅是城门，它们的周边环境以及毗连的城墙都激发了我对历史研究和建筑研究的兴趣。我对它们的研究越是深入，越是领会到，这些城门蕴含着解码中国历史上某些重要篇章的宝贵线索。虽然本书能够提供的信息十分有限，但即使是这些碎片化的、有限的信息，也能够使读者领悟到，北京的城门与城墙和历史有着剪不断的联系，有时它们经历了翻修、与历史产生了新的联系，但总的来说，在城门与城墙上满满地镌刻着的，是已逝岁月的痕迹。

本书所记录的历史多来自中国的地方志，这些地方志记载着大量有关

古代城墙与城门的故事，但从未像本书一样以外文形式公开。除了这些文字记录外，城墙与城门石板上的碑文与砖刻也能提供一些信息。这些资料被详尽地收集，并用于历史研究和对部分遗迹历史的追溯。但在许多没有文字材料可循的情况下，这些记录仅成为技术分析和建筑分析的补充，也就成为历史研究和定义的主要依据。

我的研究当然也有一些局限。比如，我不能对古建筑进行任何的材料鉴定，也不能挖墙获取样本或是搭建脚手架观察建筑上部。但内务部允许我对一些城门进行测绘。这些由本人监督中国画师绘制的测绘图，无疑是关于北京城门和中国建筑的最确切、最宝贵的资料。毕竟，这些城门体现了中国建筑的一般规律，具有高度的代表性。

在研究的准备过程中，我获得了一些人的帮助，对此我甚为感激。我的书中引用的中文史料是由北京培华学校的包哲洁女士（A. G. Bowden Smith）及其助手翻译的。这部分编译的工作应归功于她。

大多数碑铭和砖刻的拓片是由我的中文老师周谷城先生耐心而细致地制作的。一些拓印的文字则由英国公使馆的斯科特先生（Mr. Scott）翻译。

著名的鲍迈斯特·蒂乐（Baumeister Thiele）先生曾多次给予我宝贵而实用的帮助，他还将一些画师引荐给我。画师们在我的指导下工作，他们的作品形色俱佳，也一并收入本书。

几年前，建筑师罗斯凯格尔（Rothkegel）指导了正阳门的改造工程，他为我提供的正阳门箭楼的测绘图和正阳门平面图颇合我意。

我还要特别感谢英国皇家建筑学会（R.I.B.A.）的尤普先生（Jupp），他校对了我书中对一些建筑学概念的表述。

著述本书最大的困难是大量无法回避的汉语词语和名称。最理想的解决办法当然是以汉字的形式表现这些词语，然而由于某些原因，这无法实现。因此，东方研究院的易先生为我将重要的汉语词语编汇成表，这在某

种程度上弥补了书中汉语文本的缺乏。

书中汉语的英译基本遵循韦氏拼音拼法，但我知道，一些微妙的变体，比如 e 和 é，会因此无法区分。我也清楚，在中文复合名词中使用大写字母未免有些随意，这些参照邮局审定的名词几乎是无法避免的。尽管如此，我还是希望本书除某些省略和不合规则之处外的其他部分不会使读者朋友们感到迷惑。

希望我所付出的努力能够帮助到比我更了解中国盘根错节的语言文字和历史的人，并推进他们在这一领域的研究。北京的城墙与城门无与伦比，却日渐式微，如果我有幸能够激起读者对它们的兴趣，并在本书中多少反映出一点它们短暂而辉煌的美，我的心愿就得到了满足，我也就尽了一份对这伟大的中国都城的责任。

喜仁龙 (Osvald Sirén)

1924年5月，巴黎

目 录

*
005

Contents

作者序	*001
第一章 中国北方筑墙城市概述	001
Walled cities of northern china-some general impressions	
第二章 北京旧址上的早期城市	013
Earlier cities on the site of Peking	
第三章 北京的内城城墙	029
The walls of the tartar city	
第四章 北京内城城墙的内侧壁	045
Notes on the inner side of the tartar city wall	
A. 南城墙	047
B. 东城墙	057
C. 北城墙	066
D. 西城墙	075

第五章 北京内城城墙的外侧壁	085
Notes about the outer side of the tartar city wall	
A. 东城墙	087
B. 北城墙	090
C. 西城墙	092
D. 南城墙	095
第六章 北京的外城城墙	099
The wall of the chinese city	
A. 城墙的内侧壁	104
B. 城墙的外侧壁	108
第七章 北京的内城城门	117
The gates of the tartar city	
A. 西城墙上的城门	120
B. 东城墙上的城门	138
C. 南城墙上的城门	142
D. 北城墙上的城门	159
第八章 北京的外城城门	165
The gates of the chinese city	
索引	196

Plans and Elevations

图 1	早期城市相对于北京城址的位置示意图	015
图 2	金中都, 金代都城 元大都, 元代都城	017
图 3	内城西城墙平则门以南两段墙体剖面图	038
图 4	内城北墙安定门与东北角楼之间的两段墙体剖面图	039
图 5	西南角楼平面图	083
图 6	阜成门总平面图	121
图 7	阜成门城楼平面图	122
图 8	阜成门纵剖面图	123
图 9	阜成门横剖面图	124
图 10	阜成门城楼正立面图	126
图 11	阜成门城楼侧立面图	127
图 12	阜成门箭楼平面图	128
图 13	阜成门箭楼横剖面图	129
图 14	阜成门箭楼纵剖面图	131
图 15	阜成门箭楼侧立面图	132
图 16	阜成门箭楼正立面图	133
图 17	西直门城楼平面图	135
图 18	齐化门城楼平面图	139
图 19	东直门城楼平面图	140

图 20	哈德门城楼正立面图	143
图 21	哈德门城楼平面图	145
图 22	顺治门城楼平面图	146
图 23	改建前的前门总平面图	148
图 24	改建后的前门总平面图	150
图 25	改建前的前门箭楼正立面	152
图 26	改建前的前门箭楼平面图	153
图 27	改建前的前门箭楼侧面	154
图 28	前门城楼正立面图	156
图 29	前门城楼平面图	157
图 30	安定门城楼平面图	160
图 31	德胜门城楼平面图	162
图 32	西便门总平面图	166
图 33	西便门城楼正立面图	167
图 34	西便门城楼横剖面图	168
图 35	西便门城楼平面图	169
图 36	西便门箭楼平面图	170
图 37	西便门箭楼横剖面图	171
图 38	西便门箭楼正立面图	172
图 39	广安门总平面图	176
图 40	广安门城楼正立面图	177
图 41	广安门城楼平面图	178
图 42	广安门城楼横剖面图	179
图 43	广安门箭楼平面图	180
图 44	广安门箭楼横截面	181

图 45	广安门箭楼正立面	182
图 46	永定门箭楼纵剖面图	187
图 47	永定门总平面图	189
图 48	永定门城楼正立面	190
图 49	永定门城楼平面图	191
图 50	永定门城楼纵剖面图	192
图 51	永定门城楼横剖面图	193
图 52	永定门箭楼平面图	194
图 53	永定门箭楼正立面图	195

List of Illustrations

西安府西南角城墙	203
青州府北城墙	204
北京外城街景	205
青州府老商业街	206
山东潍县的石牌楼	207
西安府鼓楼俯瞰之景	208
西安府城墙与西城门	208
外城西南角外侧	209
内城北墙下的古井	210
前门至顺治门之间的内城南墙	211
西南角楼处被修复的南城墙局部	212
顺治门至前门之间的内城南墙外侧鸟瞰	213
观象台处的内城东墙	214
不同年代所建的内城东墙墙体	215
保存完好的内城东墙墙体	215
东直门处的内城东墙	216
齐化门至东直门之间的一条长马道	217
从东城墙的一个深洞中可看出数层城砖	218
内城北墙下的牧羊	219

内城北墙下休憩的驼队	220
德胜门以西的内城北墙外侧	221
新旧交接的内城北墙内侧	222
内城北墙附近的积水潭	223
内城西墙南段外观	224
西直门附近的内城西墙内侧	224
从平则门远望主城墙外侧	225
分三部分修缮的平则门南侧马道	226
内城西墙南端	227
内城东南角楼	228
内城东南角楼及内外城墙连接处	229
外城城墙的西北角	230
外城西墙上一段城砖脱落的墙体	230
西南角楼	231
东南角楼	232
外城东墙内侧	232
损毁严重并四处修补的外城东墙内侧墙体	233
从彰义门箭楼城台观外城城墙	234
外城南墙内侧	235
外城城墙东北角	236
外城东墙外侧景象	237
外城西南角楼	238
东便门外古道上的丧葬队	239
东便门附近带水闸的石桥	240
东便门附近的外城城墙	241

平则门的城楼、箭楼和部分瓮城	242
平则门城楼及瓮城广场局部	243
从城墙上观平则门城楼北面	244
平则门箭楼侧影	245
从城墙上观平则门箭楼	246
平则门箭楼及瓮城外的摊点	247
西直门南侧全景	248
西直门城楼侧影	250
西直门瓮城内关帝庙的庭院及院内柏树	251
西直门关帝庙的庭院	252
从西直门门洞看城门外街景	253
西直门瓮城闸楼及城墙下的店铺	254
西直门外老式店铺林立的街道	255
齐化门城楼侧面及周边建筑	256
齐化门城楼正面	257
东直门南侧全景	258
东直门外护城河景观	259
东直门城楼正面	260
东直门城楼的门洞	261
东直门城楼侧影	262
东直门箭楼及护城河	263
东直门箭楼及改造后的城台	264
东直门护城河里的白鸭	265
从哈德门大街观哈德门城楼	266
哈德门城楼侧影	267