



高等學校創新能力提升計劃(2011計劃)  
出土文獻與中國古代文明研究協同創新中心

古漢字字形表  
系列

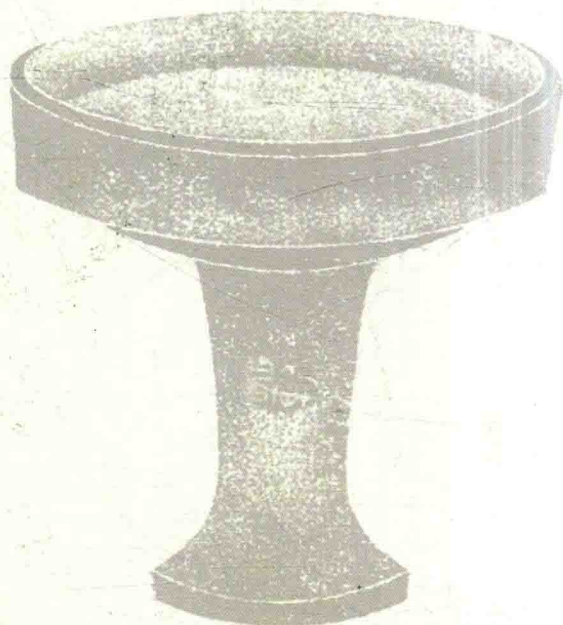
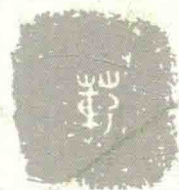
黃德寬 主編  
徐在國 副主編

戰國

文字字形表

下

徐在國  
程燕 編著  
張振謙



古漢字字形表  
系列

黃德寬 主編  
徐在國 副主編

# 戰國文字字形表

下

徐在國  
程燕 編著  
張振謙



## 圖書在版編目(CIP)數據

戰國文字字形表 / 黃德寬主編; 徐在國副主編;  
徐在國, 程燕, 張振謙編著. —上海: 上海古籍出版社,  
2017. 9

(古漢字字形表系列)

ISBN 978-7-5325-8349-2

I. ①戰… II. ①黃… ②徐… ③程… ④張… III.  
①漢字—古文字—字形—戰國時代 IV. ①H121

中國版本圖書館 CIP 數據核字(2017)第 034108 號

責任編輯 顧莉丹  
封面設計 嚴克勤  
技術編輯 富強

古漢字字形表系列

戰國文字字形表

(全三冊)

黃德寬 主編

徐在國 副主編

徐在國 程燕 張振謙 編著

上海古籍出版社 出版

(上海瑞金二路 272 號 郵政編碼 200020)

(1) 網址: [www.guji.com.cn](http://www.guji.com.cn)

(2) E-mail: [gujil@guji.com.cn](mailto:gujil@guji.com.cn)

(3) 易文網網址: [www.ewen.co](http://www.ewen.co)

上海世紀出版股份有限公司發行中心發行經銷

常熟新驊印刷有限公司印刷

開本 787×1092 1/16 印張 139.25 插頁 15

2017 年 9 月第 1 版 2017 年 9 月第 1 次印刷

印數 1—1,500

ISBN 978-7-5325-8349-2

H·169 定價: 698.00 元

如有質量問題,請與承印公司聯繫

水

齊	晉		楚	秦		
 <p>璽彙 3508</p>	 <p>魚顛匕 集成 980</p>	 <p>清華四 筮法 52</p>	 <p>郭店 太一 6</p>	 <p>陶錄 6·259·6</p>		
 <p>陶錄 3·24·6</p>	 <p>璽彙 4061</p>	 <p>清華五 厚父 12</p>	 <p>左塚漆桐</p>	 <p>陶錄 6·214·5</p>		
 <p>齊幣 444</p>	 <p>陶錄 5·13·4</p>		 <p>郭店 尊德 7</p>	 <p>里耶 8-738 正</p>		
 <p>貨系 1519</p>			 <p>清華二 繫年 068</p>	 <p>北大·白囊</p>		
			 <p>九 A27</p>	 <p>北大·道里</p>		
			 <p>包山 248</p>			

戰國文字字形表

卷十一

秦	燕	齊	晉	楚	秦	燕
 <p>里耶 8-1206</p>	 <p>集拓 2·1</p>	 <p>陶錄 3·96·2</p>  <p>陶錄 3·96·4</p>  <p>陶錄 3·97·4</p>  <p>陶錄 3·99·1</p>	 <p>璽彙 0124</p>	 <p>上博一 孔 29</p>  <p>上博三 中 2</p>  <p>清華二 繫年 094</p>	 <p>陶錄 6·422·4</p>  <p>地理 4</p>  <p>雲夢 秦律 7</p>  <p>里耶 8-2061</p>	 <p>燕王職壺 新收 1483</p>  <p>璽彙 1598</p>

## 沱

## 江

## 潼

楚	秦	晋		楚	秦	秦
						
郭店 五行 17	秦風 29	璽臺 2590	上博七 吳 5	曾侯臚鐘 江漢考古 2014. 4	秦風 155	里耶 8-1445 正
						
包山 170	里耶 8-454			璽臺 0101	珍秦 28	
						
上博四 曹 6	雲夢 爲吏 34			郭店 老甲 20	珍秦 306	
						
清華二 繫年 130				上博二 容 26	里耶 8-2056	
						
				新蔡甲三 180	北大·被除	
						
					北大·道里	

5150

5149

5148

5147

温

沫

湫

浙

楚	秦	楚	晋	秦	齊	晋
 <p>新蔡甲三 322</p>	 <p>集粹 686</p>  <p>陝西 775</p>  <p>里耶 8-669 背</p>  <p>里耶 8-1221</p>  <p>關沮 317</p>	 <p>郭店 尊德 35</p>	 <p>璽考 125</p>  <p>貨系 2464</p>	 <p>上博 29</p>	 <p>曹公子沱戈 集成 11120</p>	 <p>趙孟齊壺 集成 9679</p>  <p>二十九年戈 集成 11216</p>  <p>璽彙 2583</p>  <p>璽彙 1086</p>  <p>陶錄 5·45·5</p>

沅

涂

沮

楚	秦	齊	晉	楚	秦	秦
 <p>鄂君啓舟節 集成 12113</p>	 <p>里耶 8-855</p>	 <p>陶錄 3·479·6</p>	 <p>陶彙 4·158</p>	 <p>上博二 容 25</p>	 <p>雲夢 爲吏 33</p>	 <p>集粹 549</p>
 <p>璽考 173</p>	 <p>里耶 8-1722</p>			 <p>上博九 陳 4</p>	 <p>嶽麓一 爲吏 76</p>	 <p>十鐘 3·19 下</p>
					 <p>關沮 372</p>	 <p>里耶 8-140 正</p>
						 <p>嶽麓叁 169</p>
						 <p>北大·道里</p>
						 <p>北大·道里</p>



涇

溺

楚	秦	晋			楚	秦
 <p>清華二 繫年 090</p>	 <p>秦風 27</p>  <p>陶錄 6·5·3</p>	 <p>陶彙 6·81</p>	 <p>郭店 語二 36</p>  <p>清華四 筮法 48</p>  <p>郭店 語二 36</p>	 <p>清華三 祝辭 1</p>	 <p>包山 177</p>  <p>包山 246</p>  <p>郭店 老甲 33</p>  <p>左塚漆桐</p>  <p>上博七 武 8</p>	 <p>珍秦 266</p>  <p>珍秦 99</p>

漢

漾

渭

	楚	秦	楚	齊	楚	秦
	𨾏					
						
新蔡甲三 268	鄂君啟舟節 集成 12113	六年漢中 守戈 集成 11367	曾姬無卣壺 集成 9710	陶甗 9·3	上博二 容 27	雲夢 封診 71
						
	盛世 11	里耶 8-135 正	包山 13		清華一 楚居 3	里耶 8-1632
						
	上博一 孔 11	里耶 8-1555 正	包山 126		清華一 楚居 8	
						
	清華二 繫年 012				清華三 赤鱗 9	

洛

漆

汧

沔

楚	秦	秦	楚	秦	齊	齊
						
上博二 容 26	集粹 569	上郡守戈 集成 11363	清華二 繫年 122	秦陶 1251	璽彙 2599	陶錄 3·493·1
						
上博六 天乙 5	傳 1437	陶錄 6·311·1		陶錄 6·316·1	璽彙 3651	
						
清華二 繫年 017		傳 1318				
						
		秦風 32				

5166

5165

5164

5163

澮

汾

汝

涓

楚

秦

秦

楚

秦

齊

晉

信陽 2·8

信陽 2·9

包山 260

或釋為「涿」。

里耶  
8-533

廿二年臨  
汾守戈  
集成 11331

清華二  
繫年 029

清華二  
繫年 100

北大·道里

璽彙 0322

二十八年  
上洛左庫戈  
新收 1183

5172

5171

5170

5169

5168

5167

灌

沅

淇

漳

沾

沁

秦

楚

晋

楚

楚

楚

楚

沅

沅



雲夢  
日甲 51 反



龍崗 1



里耶  
8-162



清華一  
尹至 2



步夥堂 311



清華二  
繫年 018



上博九  
陳 4



上博九  
卜 3



清華一  
祭公 15

深

湘

漸

卷十一

水部

一五三五

楚	秦	楚	齊			楚
				漿	漸	漿
 郭店 性自 23	 雲夢 雜抄 15	 鄂君啓舟節 集成 12113	 陶錄 2·164·1	 上博三 周 50	 清華三 說命中 2	 清華一 楚居 6
 郭店 老甲 8	 里耶 8-2088	 包山 83		 上博三 周 50	 清華三 說命下 8	 包山 140
 郭店 尊德 19	 嶽麓一 爲吏 60					 上博九 成甲 2
 曾乙 171						
 上博一 孔 2						

淮

油

楚	秦	晋	楚	齊	晋	宋
						
曾侯𣪗鐘 江漢考古 2014. 4	秦集二 二 34·1	六年襄城 令戈 新收 1900	鄂君啓舟節 集成 12113	璽彙 0603	中山王方壺 集成 9735	上博六 用 20
						
上博二 容 25	于京 72			璽彙 1947		郭店 五行 46
						
				澂秋 29		

5182

5181

5180

5179

5178

灤

凌

洧

洧

澧

晋

秦

齊

齊

楚

齊

晋

汉



璽彙 1286



嶽麓一  
爲吏 57



齊城戈  
新收 1167



口洧口散戈  
集成 11065



鄂君啓舟節  
集成 12113



陶錄  
3 • 492 • 3



二十九年戈  
集成 11216



齊城戈  
新收 1167



5187

沂

5186

澮

5185

洹

5184

泗

5183

濕

秦	晋	楚	燕	楚	楚	秦
	澮	澮				
 里耶 8-741 背	 澮之田戈 集成 11019	 上博五 三 10	 燕侯載作 戎戈 集成 11383. 2	 曾侯乙鐘 集成 321	 上博二 容 37	 嶽麓一 爲吏 11
 里耶 8-882		 清華二 繫年 044		 清華二 繫年 003	 上博二 容 37	
		 清華二 繫年 077		 清華二 繫年 127		
				 清華五 厚父 11		