

室内设计 实战手册 照明设计

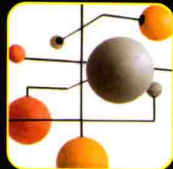
Practical Manual for Interior Design
Lighting Design

理想·宅 编

室内照明设计理论
与实例双重指导书

扫一扫
“码”上学

更多照明设计案例，
助你营造多样光影空间



室内设计 实战手册 照明设计

Practical Manual for Interior Design
Lighting Design

理想·宅 编



化学工业出版社

· 北京 ·

编写人员名单：（排名不分先后）

叶 萍	黄 肖	邓毅丰	郭芳艳	杨 柳	李 玲	董 菲	赵利平
武宏达	王广洋	王力宇	梁 越	刘向宇	肖韶兰	李 幽	王 勇
李小丽	王 军	李子奇	于兆山	蔡志宏	刘彦萍	张志贵	刘 杰
李四磊	孙银青	肖冠军	安 平	马禾午	谢永亮	李 广	李 峰
周 彦	赵莉娟	潘振伟	王效孟	赵芳节	王 庶	孙 淼	祝新云
王佳平	冯钊津	刘 娟	赵迎春	吴 明	徐 慧	王 兵	赵 强
徐 娇	王 伟						

图书在版编目（CIP）数据

室内设计实战手册. 照明设计 / 理想·宅编. —北京：
化学工业出版社，2018.1
ISBN 978-7-122-31185-6

I. ①室… II. ①理… III. ①室内装饰设计-照明设计-手册 IV. ①TU238.2-62

中国版本图书馆CIP数据核字(2017)第307812号

责任编辑：王 斌 邹 宁

装帧设计：王晓宇

出版发行：化学工业出版社(北京市东城区青年湖南街13号 邮政编码100011)
印 装：中煤(北京)印务有限公司
710mm×1000mm 1/16 印张13 字数280千字 2018年3月北京第1版第1次印刷

购书咨询：010-64518888 (传真：010-64519686) 售后服务：010-64518899
网 址：<http://www.cip.com.cn>

凡购买本书，如有缺损质量问题，本社销售中心负责调换。

定 价：68.00元

版权所有 违者必究



前言

PREFACE

人们习惯谈论色彩对室内设计的重要、材料对室内设计的重要、造型设计对室内设计的重要，但是却忽略了一个关键的因素，那就是照明设计是将前三者完美呈现出来的枢纽。没有照明设计的呼应衬托和突出明暗变化，色彩、材料以及造型很难从空间中相得益彰，成为一个设计整体。

照明设计涵盖了照明灯具、照明光源、照明搭配等几个方面。不同的空间、不同的设计风格，就需要搭配不同的照明灯具与光源。如现代或简约等风格的灯具突出创意与简洁，欧式或美式等风格的灯具突出奢华与高贵等；在客厅、餐厅等空间中需要设计吊灯，而卧室、衣帽间等空间更适合吸顶灯等。

照明搭配是照明设计中的一个重要环节，需要结合室内的色彩、材料以及造型来决定，包括每款照明灯具的安装位置、照明光源的彼此搭配互补等。以客厅为例，就涵盖会客照明、娱乐照明、装饰照明以及休闲照明几种。这其中就体现出了照明设计的重要性，既可提升色彩张力，又能烘托出造型的立体感，突出材料的设计质感。

总而言之，室内照明的设计技巧，需要从多个角度、不同层面来学习了解，同时借鉴成功设计师的照明设计经验，丰富自己的照明设计知识，来形成属于自己的、独一无二的方案。



目录

CONTENTS

01 / 第一章 照明的种类

- 吊灯：装饰与照明集合一体的主光源 / 002
- 吸顶灯：不占用空间资源的实用型灯具 / 010
- 台灯：有多种不同功能的辅助光源 / 018
- 落地灯：可便捷移动的辅助性光源 / 026
- 壁灯：装饰性出色的点光源 / 034
- 射灯：照明范围内有一定的温度 / 042
- 筒灯：辅助主光源照亮空间的必备灯具 / 048
- 浴霸：可照明可升温可换气的多功能灯具 / 054

02 / 第二章 照明光源的类型

- 卤钨灯：光照强度与使用寿命更出色 / 062
- 荧光灯：光感柔和不刺眼 / 066
- LED 灯：环保、节能且高效 / 070

03 / 第三章 照明与装饰风格的搭配设计

- 现代风格：简洁明亮的光源及无主灯设计 / 078
- 简约风格：照明光源少而精，主次分明 / 082
- 中式风格：精致的雕花灯具及暖黄的照明设计 / 086
- 新中式风格：注重照明的层级变化与烘托效果 / 090
- 欧式古典风格：绚烂的光影变化，奢华的照明设计 / 094

04

第四章

照明在空间 内的应用

简欧风格：提倡简洁的灯具，柔和的照明美感 / 098

北欧风格：善用点光源营造艺术般的照明情境 / 102

地中海风格：带有柔和、浪漫的照明设计情境 / 106

美式乡村风格：带有浓郁色彩的照明设计 / 110

田园风格：照明设计温馨舒适，光感柔和自然 / 114

东南亚风格：充满异域风情的照明设计 / 118

法式风格：高贵又不失精致的照明设计 / 122

混搭风格：照明光感多变，灯具种类多样 / 126

客厅：注重照明效果与光影层级变化 / 132

餐厅：照明设计突出进餐的舒适性 / 138

卧室：照明光感柔和舒适 / 144

书房：强调照明对眼睛的保护 / 150

厨房：照明以实用性为主 / 156

卫生间：照明灯具注重防水防电 / 162

玄关及过道：重点光源的照明分布 / 168

05

第五章

设计师讲解照 明设计的技巧

灯具的样式与光感要贴合设计风格 / 176

不是所有的空间都适合点光源搭配 / 182

简欧风格照明注重丰富的光影变化 / 190

灯具与照明设计要具备一定的跳跃性 / 198

01

第一章

照明的种类

照明的灯具充满室内的各处空间，如客厅、卧室以及卫生间等；充满各处平面，如吊顶、墙面以及地面等。由此也就产生了多种的照明种类，常见的主光源是吊灯、吸顶灯；常见的点光源是台灯、筒灯以及壁灯。其中，比较特别的是设计在卫生间的灯具，里面通常不设计点光源，而是集成式的主光源，如集成吸顶灯、浴霸。掌握这些照明的种类以及适合应用的空间，才能设计出良好的照明效果。

扫码看更多



吊灯

装饰与照明集合一体的主光源

吊灯主要设计在客厅、餐厅，而这两处空间是最为追求设计效果的空间。因此，吊灯的作用就不仅局限在照明功能，更重要的是展现出装饰性。由此也就衍生出多种材质、多种样式的吊灯，如水晶吊灯、铁艺吊灯、中式宫灯等。

吊灯常见材质速查表

名称	特点	图片
烤漆金属吊灯	<ul style="list-style-type: none"> ◎ 拥有良好的耐高温性 ◎ 照明具有指向性，因为金属材料不透光 ◎ 时尚感强，多设计在现代、简约等风格中 	
晶莹水晶吊灯	<ul style="list-style-type: none"> ◎ 水晶吊坠装饰效果出色，设计丰富 ◎ 水晶坠的设计，提升了光影变化，照明效果绚丽 ◎ 多设计在欧式、美式等风格中 	
亚麻布艺吊灯	<ul style="list-style-type: none"> ◎ 造型简单，材质的质感舒适 ◎ 光照柔和自然，不刺眼 ◎ 多设计在简约、北欧等风格中 	

名称	特点	图片
实木框架吊灯	<ul style="list-style-type: none"> ◎ 结构多样，造型丰富，雕刻工艺精致 ◎ 有一定的阻光性，有光照阴影 ◎ 多设计在中式、新中式等风格中 	
木片编制吊灯	<ul style="list-style-type: none"> ◎ 造型具有创意，设计样式自由不受局限 ◎ 有光照阴影，木片面积不适合太大 ◎ 多设计在现代、后现代等风格中 	
透明玻璃吊灯	<ul style="list-style-type: none"> ◎ 玻璃有丰富的色彩，造型简洁 ◎ 照明无死角，光照的延续性强 ◎ 多设计在现代、美式乡村等风格中 	
天然贝壳吊灯	<ul style="list-style-type: none"> ◎ 装饰效果超过实用性，设计外观精美 ◎ 照明的延续性差，很难充当主光源 ◎ 多设计在现代、简约等风格中 	
天然云石吊灯	<ul style="list-style-type: none"> ◎ 质感高档，效果奢华，设计样式古朴且富有质感 ◎ 云石透光性良好，光照柔和舒适 ◎ 多设计在欧式、美式等风格中 	
亚克力吊灯	<ul style="list-style-type: none"> ◎ 材料先进，造型多样，有较高的性价比 ◎ 拥有良好的透光性，光照柔和 ◎ 多设计在现代、简约等风格中 	

吊灯常见样式

名称	特点	图片
仿烛台吊灯	<ul style="list-style-type: none"> ◎ 造型样式像蜡烛，烛芯则由 LED 灯设计而成 ◎ 照明的光亮程度取决于蜡烛造型的数量 ◎ 多设计在美式、欧式以及北欧等风格中 	
几何形体吊灯	<ul style="list-style-type: none"> ◎ 仿照正方形、三角形以及梯形等造型设计而成 ◎ 照明不受阻碍，光照面积大 ◎ 多设计在现代、后现代等风格中 	
仿鸟笼吊灯	<ul style="list-style-type: none"> ◎ 外形是铁艺或实木编制的鸟笼样式 ◎ 照明的通透性较差，适合小面积的照明 ◎ 多设计在中式、新中式等风格中 	
仿鹿角吊灯	<ul style="list-style-type: none"> ◎ 设计灵感由欧式墙面鹿角装饰而来，造型新颖别致 ◎ 向上的照明效果佳，而底部会有小面积的阴影区 ◎ 多设计在美式、北欧等风格中 	
中式宫灯吊灯	<ul style="list-style-type: none"> ◎ 以现代设计手法，从新构造了宫灯的设计样式 ◎ 光照柔和舒适，照明面积大 ◎ 多设计在中式、新中式等风格中 	

吊灯照明设计技巧

单体造型精美的吊灯，需要搭配简洁的吊顶设计

设计中最重要便是主次分明，衬托与烘托是常用的设计手法。若一盏或一组吊灯的造型设计颇具艺术感，有优美的形体设计，那么吊顶的设计越简洁，越能烘托出吊灯对于空间的装饰作用，使人进入空间，便会被精美的吊灯设计吸引住。

单体吊灯不宜太大，小巧精致比较理想。

特别提示

> 客厅的挑高很高，且吊顶没有设计造型，这使得黑色的吊灯组合从中凸显出来。



吊灯的下吊距离越长，对空间的整体照明越充分

如客厅及餐厅两处空间，吊灯适合设计较长的下吊距离，因为吊灯下面往往摆放着餐桌或茶几，不会影响到人在空间内的自然流动。而且，这样设计之后，吊灯对于空间内的家具会拥有充足的照明亮度，使灯光的分布均匀舒适。

特别提示

吊灯的灯光设计不要刺眼，不要过于明亮。



< 三盏组合式吊灯错落的下吊距离，提升了餐厅设计的趣味性。



> 白色的碗状吊灯与餐桌仅有 60 厘米的距离，使照明更好地集中在餐桌的中央。

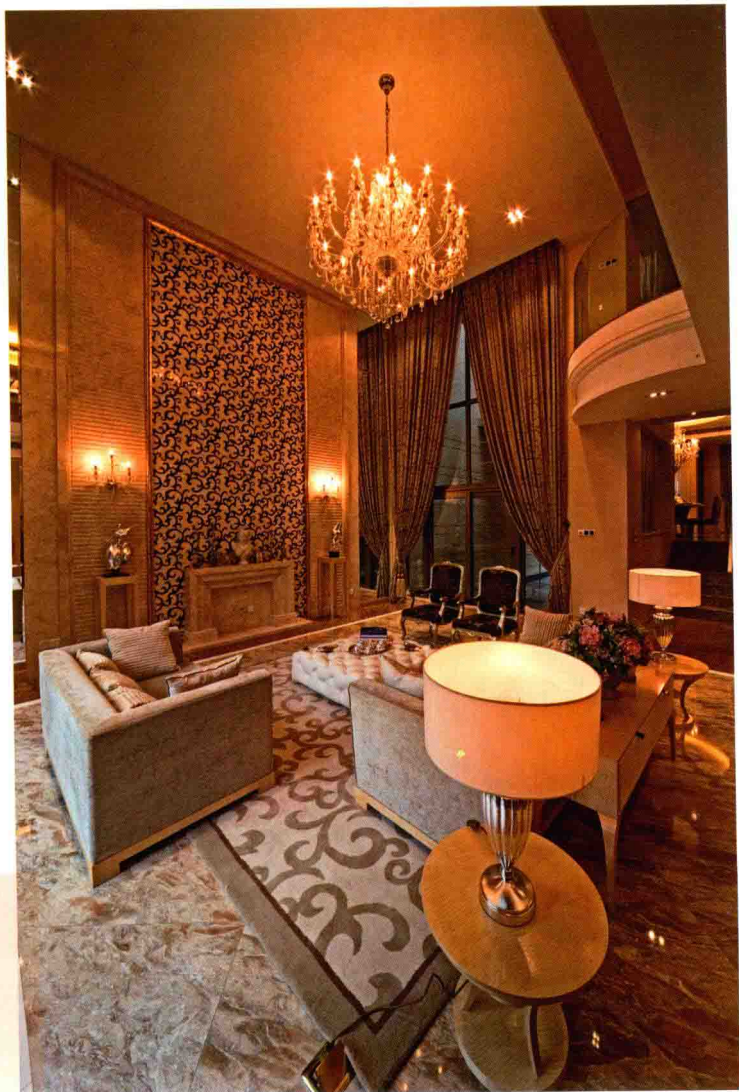
层高越高，吊灯的装饰效果越精美

在越层或复式空间内设计吊灯时，可选择下吊距离长的、造型繁复精致的样式，这样可将挑高的层高空间丰富起来，并使吊灯从整体空间中凸显出来，成为空间内的设计亮点。

设计在挑高空间内的吊灯，需要有足够的照明亮度。

特别提示

> 挑高客厅内的吊顶设计虽然简洁，但欧式吊灯的样式繁复精致，且照明效果温馨舒适。



吊灯照明案例解析

金漆壁灯

简欧造型吊灯

嵌入式筒灯



设计说明 欧式吊灯中白色的布艺罩面，呼应了客厅内的整体设计色调。同时，金漆铁艺框架则使吊灯从空间中脱颖而出，成为空间内的设计亮点。

透明玻璃吊灯

大尺寸筒灯

工业造型落地灯

设计说明 吊灯借鉴了鸟笼的样式，采用了现代的设计手法，将其摇身一改，变得新颖且时尚；悬挂在没有任何设计造型的吊顶中，成为空间内的绝对亮点，并烘托出客厅的现代感、时尚感。



风扇吊灯

轨道射灯

白色罩面落地灯

设计说明 带有风扇的吊灯，具有两种功能，一是照明，二是调节室温。同时，吊灯风扇叶的木材与客厅内的茶几、电视柜形成设计上的呼应，提升了空间设计的整体性。



吸顶灯

不占用空间资源的实用型灯具


吸顶灯对空间的硬性要求比较低，比如对层高的要求、对空间面积的要求等。吸顶灯除了卫生间，可以安装在任何一处空间，并且拥有充足的照明亮度，一般作为空间内的主光源来使用。吸顶灯有多种的材质工艺与设计样式，因此其本身具备着一定的装饰功能，但相比较吊灯，其装饰性略弱。

吸顶灯常见材质速查表

名称	特点	图片
拉丝不锈钢吸顶灯	<ul style="list-style-type: none"> ◎ 表面有凹凸的拉丝质感，耐高温且不易变形 ◎ 光照柔和舒适，不锈钢的包边处不透光 ◎ 多设计在现代、后现代等风格中 	
黑色塑料吸顶灯	<ul style="list-style-type: none"> ◎ 黑色外形与吊顶形成设计反差，有强烈的纵深感 ◎ 光照的覆盖面积受局限，不适合面积太大的空间 ◎ 多设计在简约、现代等风格中 	
水晶柱吸顶灯	<ul style="list-style-type: none"> ◎ 装饰效果强，有精致的设计外观 ◎ 灯光隐藏在水晶柱中，有绚烂的照明效果 ◎ 多设计在欧式、简欧等风格中 	
仿古金属吸顶灯	<ul style="list-style-type: none"> ◎ 外观造型复古，并采用了做旧的金属工艺 ◎ 照明的亮度强，但不刺眼 ◎ 多设计在美式乡村、田园等风格中 	

名称	特点	图片
印花亚克力吸顶灯	<ul style="list-style-type: none"> ◎ 花型样式多,且可以自主配色 ◎ 照明无死角,光照的柔和度高 ◎ 多设计在现代、简约以及后现代等风格中 	
磨砂玻璃吸顶灯	<ul style="list-style-type: none"> ◎ 有朦胧的设计感,造型样式多 ◎ 主灯不刺眼,照明的柔和度高、覆盖面广 ◎ 多设计在现代、简约等风格中 	
素纹布艺吸顶灯	<ul style="list-style-type: none"> ◎ 设计质感强烈,有一定的隔热性 ◎ 布艺的透光性不同,照明亮度有强弱的区别,但光感柔和 ◎ 多设计在北欧、简约等风格中 	
木雕吸顶灯	<ul style="list-style-type: none"> ◎ 实木框架具有坚固耐用的特点,雕刻则增添了装饰性 ◎ 光源穿过实木框架,会投射在墙面上,产生轻微的阴影 ◎ 多设计在中式、新中式以及东南亚等风格中 	

吸顶灯常见样式

名称	特点	图片
柔光环形吸顶灯	<ul style="list-style-type: none"> ◎ 有圆环、方形环等多种设计样式 ◎ 有环绕的柔和光感,照射出来温馨静谧 ◎ 多设计在简约、北欧等风格中 	
几何拼接吸顶灯	<ul style="list-style-type: none"> ◎ 富有设计感、时尚感,品质坚固耐用 ◎ 定向照明好,亮度高 ◎ 多设计在新中式、北欧等风格中 	