

# 沿河土家族自治县志

( 1991 ~ 2010 )

沿河土家族自治县地方志编纂委员会 编纂

( 上 卷 )



方志出版社

# 沿河土家族自治县志

(1991~2010)

沿河土家族自治县地方志编纂委员会 编纂

(上 卷)



方志出版社  
Chorograph press

## 图书在版编目(CIP)数据

沿河土家族自治县志：1991~2010 / 沿河土家族自治县地方志编纂委员会编. — 北京：方志出版社，2013.9

ISBN 978-7-5144-0963-5

I. ①沿… II. ①沿… III. ①沿河土家族自治县—地方志—1991~2010 IV. ①K279.34

中国版本图书馆 CIP 数据核字(2013)第 209303 号

## 沿河土家族自治县志(1991~2010)

---

编 者：沿河土家族自治县地方志编纂委员会

责任编辑：黄 彦

---

出版者：方志出版社

(北京市东城区夕照寺 14 号院富瑞苑公寓 6 层)

邮编 100061

网址 <http://www.fzph.org>

发 行：方志出版社发行部

(010) 67120966-6008

经 销：新华书店总店北京发行所

法律顾问：北京市大禹律师事务所

排板设计：重庆联昌彩印有限公司

印 刷：深圳市新联印刷有限公司

---

开 本：889×1194 1/16

印 张：55.13

字 数：1542 千

版 次：2013 年 9 月第 1 版 2013 年 9 月第 1 次印刷

印 数：0001~2000 册

---

ISBN 978-7-5144-0963-5/K·776

定价：580.00 元

---

·版权所有 翻印必究·

# 沿河土家族自治县地方志编纂委员会

(1998年5月20日)

顾问	张观涛	何素廷				
主任委员	王明坤					
副主任委员	肖忠甫	黄建国	孙世锐			
委员	杜鹏飞	何开坤	陈仕平	譙佐勇	杨益峰	陈代高
	刘开阳	黄新民	李翠红	杨秀瑜	田燕	王治福
	田景平	陈明信	杨胜文	杜智	何天国	王秀文
	杨再勇	朱豪	张平	杨静	邹志军	王兴海
	周登恩	杜文祥	熊宁	黎继光	王时刚	周胜刚
	田智仁	陈龙	曾勇	蒋柯	谭培元	周小华
	李慧芳	杨进	杨牧胜	冯华蓉	熊春熙	杨秀峰
	李锦	黎小倩	秦琼	周文	赵茂虎	崔鹤年
	任语工	张大启	陈官前	冯修涛	崔国和	崔永贵

编辑室

主编 孙世锐

副主编 崔玉琴 沈湖波

编辑 冉小平 陈强 杨介华 顾金斌

# 沿河土家族自治县地方志编纂委员会

(2003年7月10日)

名誉主任委员	龙长春						
主任委员	文玉强						
副主任委员	张安华	张珍强					
委 员	刘明军	杜鹏飞	肖忠甫	高文智	侯小鸿	杨再顺	
	杨超	陈治华	黄勇	崔玉琴	鲁明臻	田世荣	
	何天凡	肖锦刚	沈海波	曾宪宏	温顺友	蒋科	
	张珍乾	宋朝刚	周光平	张太富	田茂昌	田德定	
	安龙	杨昌教	杨坚	孙世锐			

编 辑 室							
主 编	侯小鸿						
副 主 编	杨坚						
编 辑	孙世锐	杨介华	顾金斌	张体珍			

# 沿河土家族自治县地方志编纂委员会

(2005年9月9日)

主	任	文玉强					
副	主	任	赵贡桥	安孝荣	张学军	马启贤	张珍强 黎朝荣
			陈代高				
委	员	刘明军	杜鹏飞	肖忠甫	高文智	黄勇	田博心
		杨再顺	沈海波	牛帆	譙辰进	曾宪宏	田世荣
		肖锦刚	温顺友	蒋柯	熊宁	黎鹏飞	宋朝刚
		胡万勋	赵茂虎	田德定	秦琼	安龙	

## 编辑室

主	编	田搏心					
副	主	编	杨坚	杨昌教			
编	辑	杨介华	顾金斌	张体珍	杨小宁	刘斌	陈红列
		田夏	申丽娟	李国琪	黄新民	张敏	冉启武

# 沿河土家族自治县地方志编纂委员会

(2007年8月)

顾	问	罗来焕	徐斯瑶					
主	任	安启洪	张翊皓					
副	主	任	张珍强	冉敏	田运栋	陈尧	黎朝荣	陈代高
			罗玲					
委	员	刘明军	高文智	肖忠甫	田景宽	李剑红	李克相	
		杨树昌	曾宪宏	杨再顺	沈海波	熊宁	黎鹏飞	
		蒋柯	田刚	胡万勋	崔道强	崔永忠	田华忠	

## 沿河土家族族自治县志稿(1991~2006)编纂人员

主	编	李克相					
副	主	编	杨昌教	张芳			
编	辑	顾金斌	张体珍	杨介华	田夏	陈红列	崔永春
		龙治书	肖榜福	申丽娟			
编	务	刘斌	杨小宁	鲁仲力	张永飞		

# 沿河土家族自治县地方志编纂委员会

(2011年11月)

顾	问	罗来焕	陈朝禄	徐斯瑶	席 宁	马增力	
主	任	张翊皓	任廷湮				
常	务副	罗 玲					
副	主	李仕学	李克相	张永恒	田景宽	崔永忠	
委	员	罗永恒	崔德洲	宋 辉	崔德新	李剑红	冉光飞
		侯小鸿	杨树昌	魏宗尧	崔玉琴	孙庆瑜	张永跃
		张义权	崔道强	黎 洁	张永松	刘永富	陈明忠
		冉茂超	黄 刚	徐兴强	张 栩	刘朝强	张永东
		晏国荣	张 明	杨昌教			

## 沿河土家族自治县志(1991~2010)编纂人员

主	编	崔永忠					
常	务副	杨昌教					
副	主	田茂兵	崔 晴	田贵清	张誉译		
编	辑	张红文	杨介华	陈 胜	张体珍	崔永春	路永莉
		陈小平	陈红列				
编	务	刘 斌	龙 海	顾金斌	崔亚华	田小飞	李碧云
		张慧敏	崔 江	张 渊			
统	稿	杨昌教	张红文				
总	纂	杨昌教	孙世锐				

# 沿河土家族自治县志稿(1991~2006)

## 初审人员及参会单位

省志办	彭刚	伍启林	吕勇				
地志办	傅国义	唐锦和	瞿正平	文思中	陈觉云	苏波	
外县	赵湘海	王英	田慧	谌一中	谭小华	简旭波	
	李辉忠	喻永金	田志军	田必刚	张健	杨荣平	
	孟新	雷文臻	冉隆飞	雷绍华	高元芳	伍仕江	
	龙光辉	姚本义	冯净	卫东	安国瑞	黎令	
	温泉	蒋中成	李连润				
本县	安启洪	曹勇	刘明军	罗玲	秦琼	李克相	
	崔玉琴	孙世锐	沈湖波	崔德周			
县参会单位	县委办	人大办	政府办	政协办	人武部	组织部	
	宣传部	统战部	保密局	团县委	县妇联	财政局	
	发改局	人社局	民宗局	国土局	教育局	住建局	
	统计局	卫监局	民政局	交通局	工贸局	林业局	
	水务局	计生局	供销社	司法局	农牧科技局		
	广电旅游局		党史研究室		档案局(方志办)		

## 《沿河土家族自治县志(1991~2010)》

### 复审人员名单

安婵娟 瞿正平 唐锦和 陈觉云 李云昌 苏波  
罗玲 崔永忠 杨昌教 孙世锐 张红文 崔江

## 《沿河土家族自治县志(1991~2010)》

### 终审人员名单

王传福 曾健 归然 张异莲 李平远 吕勇 伍启林 张志平  
车秀琴 唐锦和 陈觉云 罗玲 崔永忠 杨昌教 孙世锐 张红文

## 《沿河土家族自治县志(1991~2010)》

### 主要图片提供人员名单

刘冠兰 崔道昌 李克相 田茂昌 田贵东 吴魁 张体珍  
张红文 侯德江 张卿 任涛 杨介华 杨友



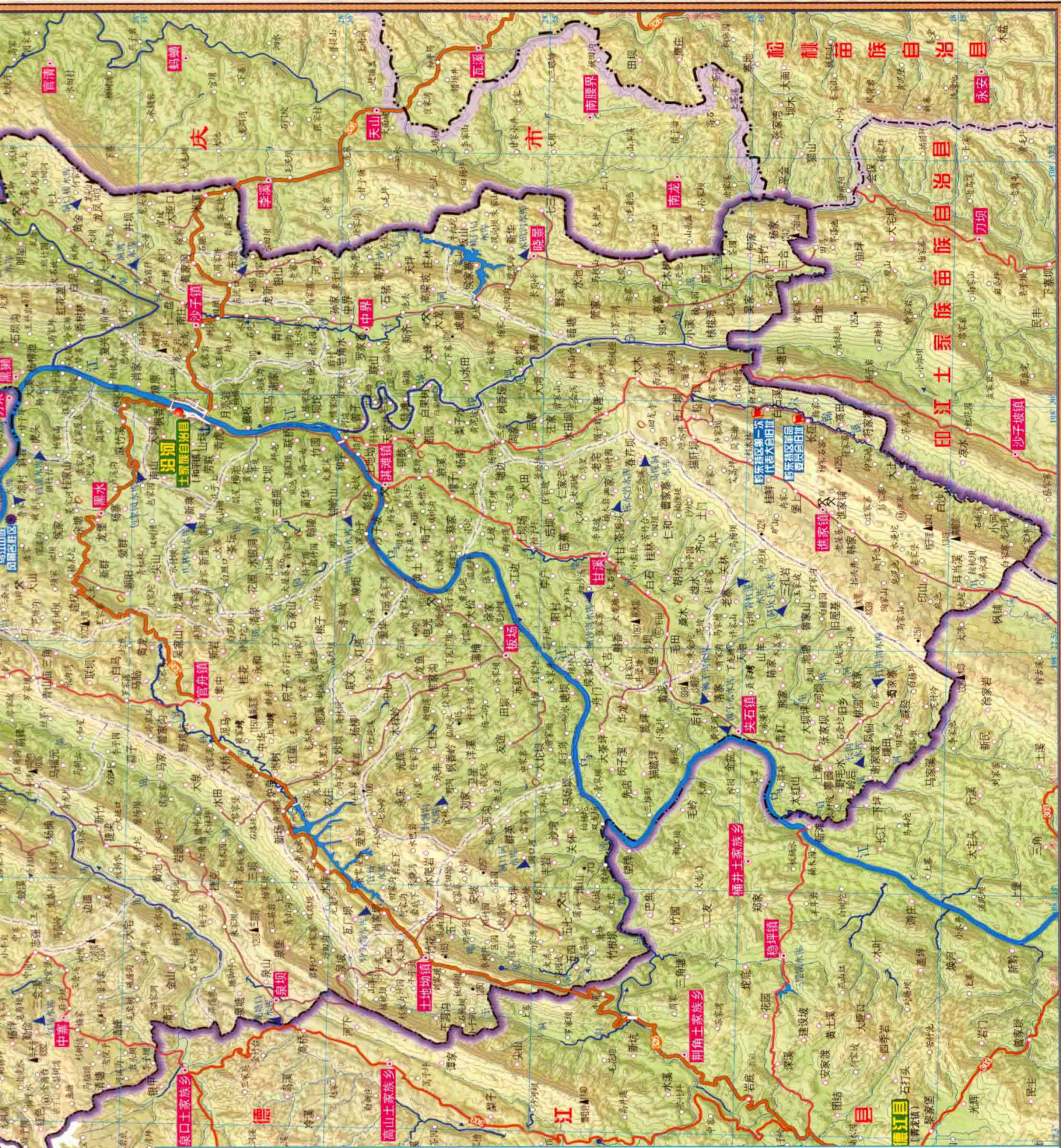


县城全景（2010年10月 摄）



县城夜景（2012年10月 摄）





**图例**

市、县、自治县、特区政府驻地  
 乡(民族乡)、镇政府及办事处驻地  
 村委会  
 村寨  
 省界  
 市、州、地区  
 市、县、自治县、特区(区)  
 乡、镇(办事处)  
 国道、编码及桥梁  
 省道、编码及编梁  
 县道  
 乡道  
 国家级自然保护区  
 河流及航  
 渡口  
 水电站、火电  
 温泉  
 旅游景区  
 重要历史事件纪念地  
 农、牧、林场、工厂及煤矿  
 山峰及高程  
 溶洞  
 等高线及注记

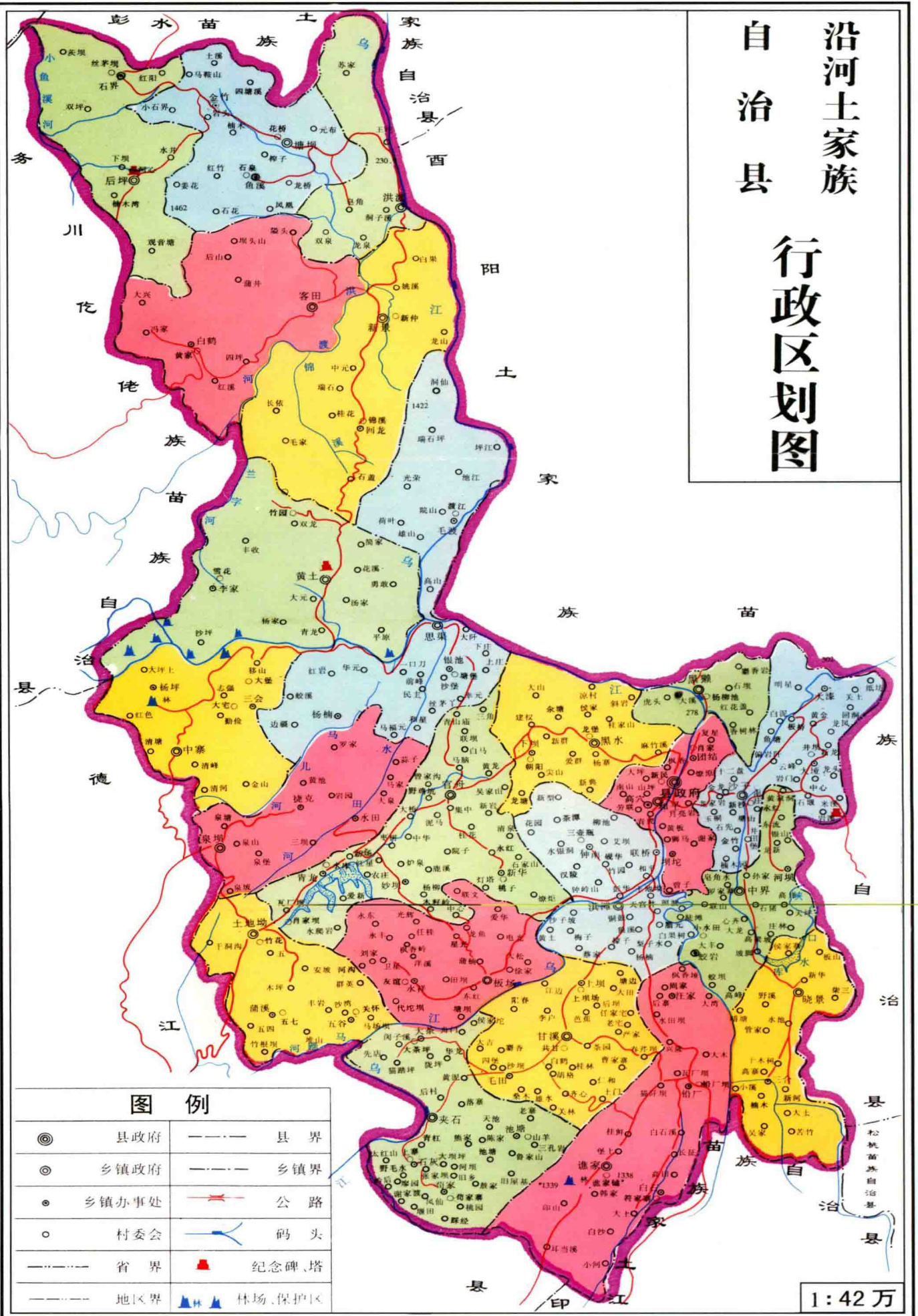
**图例**

市、县、自治县、特区政府驻地  
 乡(民族乡)、镇政府及办事处驻地  
 村委会  
 村寨  
 省界  
 市、州、地区  
 市、县、自治县、特区(区)  
 乡、镇(办事处)  
 国道、编码及桥梁  
 省道、编码及编梁  
 县道  
 乡道  
 国家级自然保护区  
 河流及航  
 渡口  
 水电站、火电  
 温泉  
 旅游景区  
 重要历史事件纪念地  
 农、牧、林场、工厂及煤矿  
 山峰及高程  
 溶洞  
 等高线及注记



# 沿河土家族 自治县

## 行政区划图



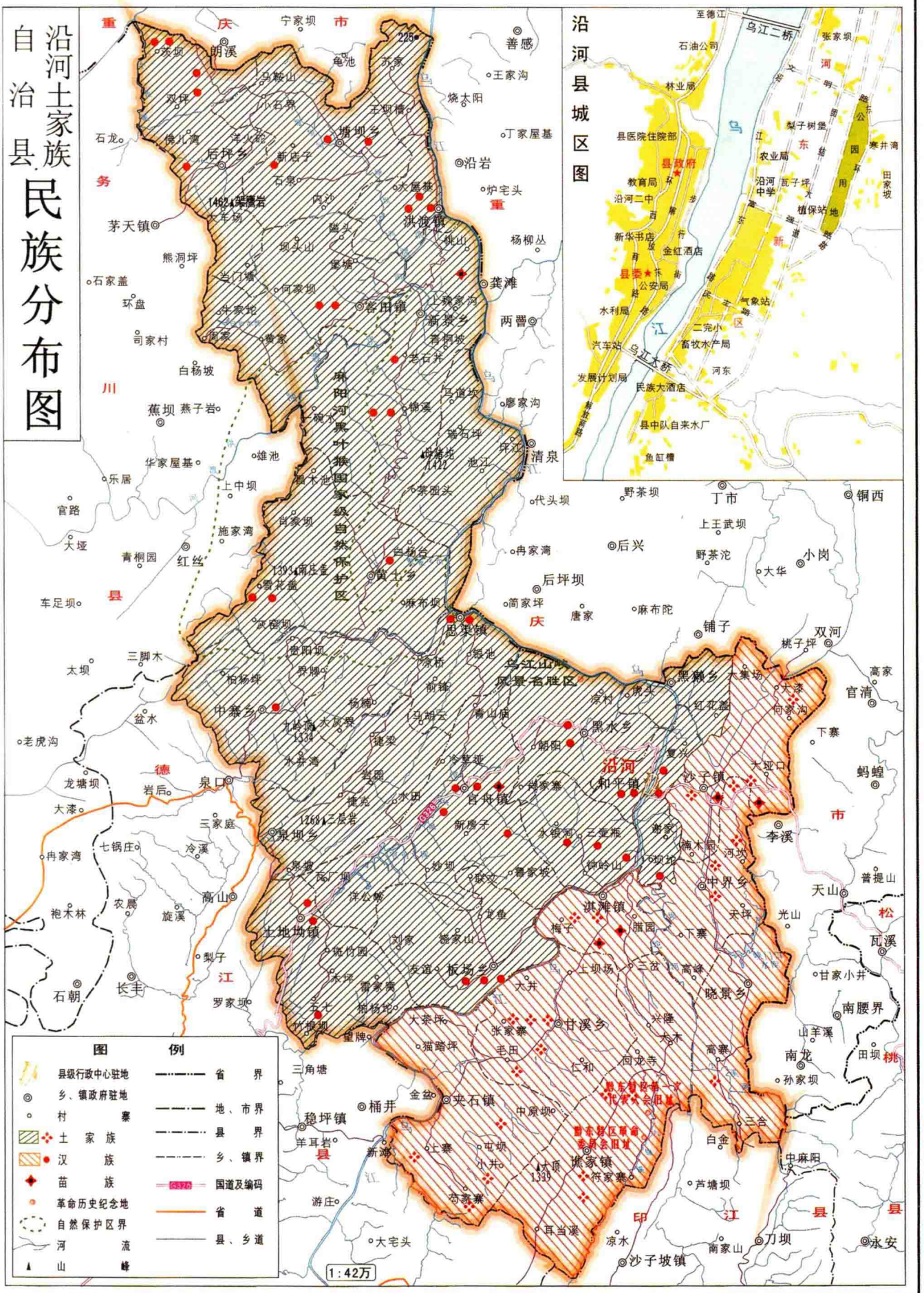
### 图例

◎	县政府	———	县界
⊙	乡镇政府	———	乡镇界
●	乡镇办事处	———	公路
○	村委会	———	码头
———	省界	▲	纪念碑、塔
———	地区界	▲▲	林场、保护区

1:42万

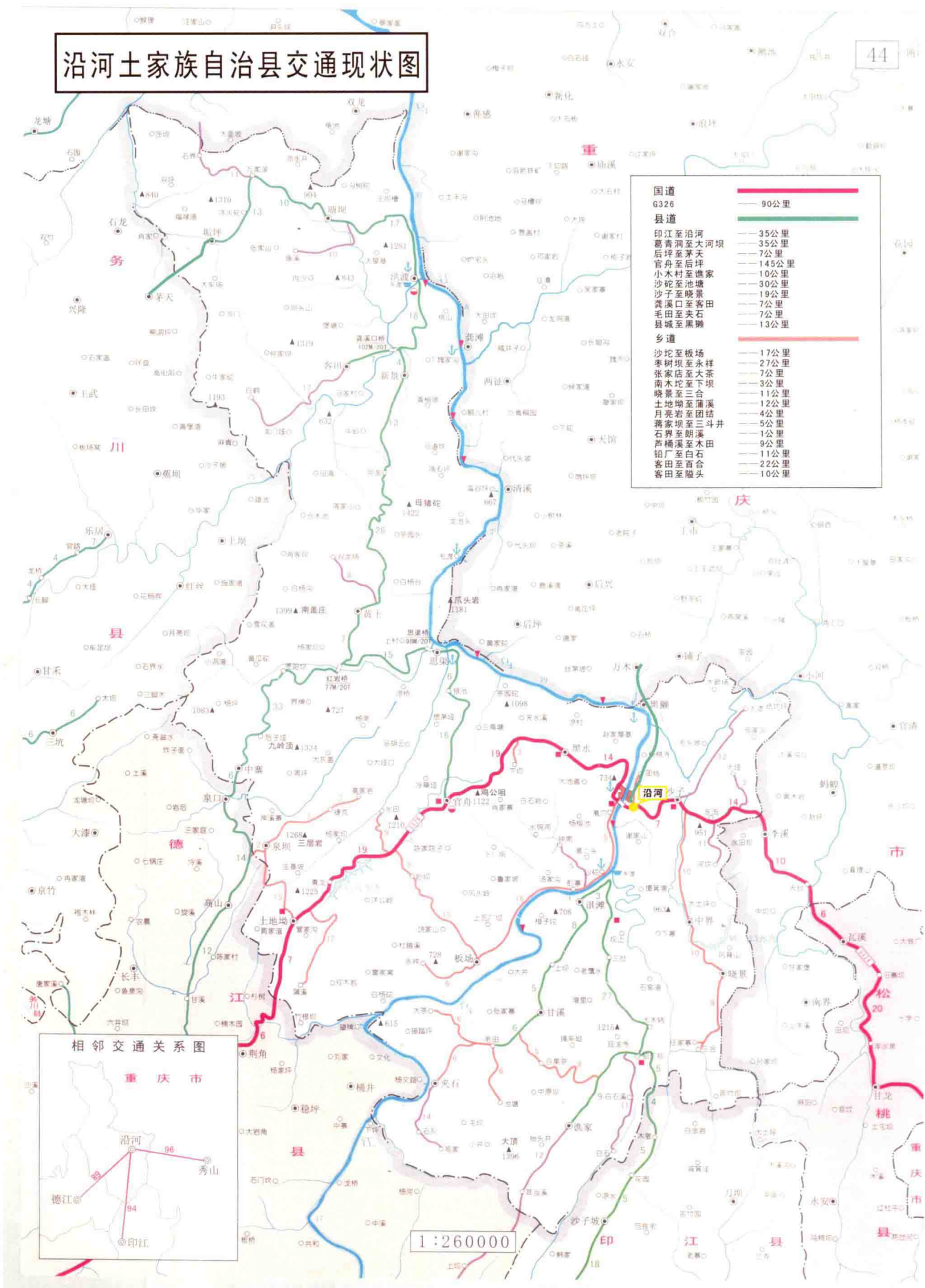
# 沿河土家族民族分布图

## 沿河县城城区图



沿河土家族自治县民宗局制 (2010年)

# 沿河土家族自治县交通现状图



<b>国道</b> G326		90公里
<b>县道</b>		
印江至沿河		35公里
嘉清洞至大河坝		35公里
后坪至茅天		7公里
官舟至后坪		145公里
小木村至堡家		10公里
沙陀至池塘		30公里
沙子至晓景		19公里
龚溪口至客田		7公里
毛田至尖石		7公里
县城至蕉滩		13公里
<b>乡道</b>		
沙陀至板场		17公里
枣树坝至永样		27公里
张家店至大茶		7公里
南水坨至下坝		3公里
晓景至三合		11公里
土地坨至潘溪		12公里
月亮岩至团结		4公里
蒋家坝至三斗井		5公里
石界溪至木田		1公里
斧桶溪至木田		9公里
铅厂至白石		11公里
客田至百合		22公里
客田至隘头		10公里



1:260000