

饰·布艺·摆件
的原则解析与应用指南

HOME FURNISHING
DESIGN
HANDBOOK

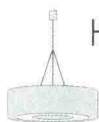


软装设计元素 搭配手册

李江军 等编著



化学工业出版社



HOME FURNISHING
DESIGN
HANDBOOK



软装设计元素 搭配手册

李江军 等编著



化学工业出版社

· 北京 ·

参编人员名单

李江军	汪霞君	罗小琴	黄鹤龄	吴细香	吴丽丹	李青莲	陈从奎	周雄伟
李慧莉	陈模照	罗小政	钟建栋	林价志	李平忠	张仁元	刘凤春	贾 璋
沈跃萍	林家志	叶建明	王永乐	马银炉	刘小军	徐 剑	郭 强	杨思荣
胡山青	李杨金	陈中强	钟 俊	盛怀平	奉 伟	张锦涛	徐春香	余泉水
肖英茂	余云和	杨 争	崇长玉	肖清垒	梅从峰	姚 刚	舒秀安	刘自琼
王俊杰	郑花军	林 浩	雷海涛	孔 斌	徐勇华			

图书在版编目 (CIP) 数据

软装设计元素搭配手册 / 李江军等编著. —
北京: 化学工业出版社, 2017. 10
ISBN 978-7-122-30554-1

I. ①软… II. ①李… III. ①室内装饰设计-
手册 IV. ①TU238-62

中国版本图书馆 CIP 数据核字 (2017) 第 218600 号

责任编辑: 林 俐 孙晓梅

装帧设计: 宜家文化

出版发行: 化学工业出版社 (北京市东城区青年湖南街13号 邮政编码100011)

印 装: 北京瑞禾彩色印刷有限公司

880 mm×1092 mm 1/16 印张 21 字数 500千字 2018年1月北京第1版第1次印刷

购书咨询: 010-64518888 (传真: 010-64519686)

售后服务: 010-64518899

网 址: <http://www.cip.com.cn>

凡购买本书, 如有缺损质量问题, 本社销售中心负责调换。

定价: 138.00元

版权所有 违者必究

前言 Foreword



软装家具不仅是室内体量最大的软装配饰之一，也是实用的艺术品，与其他元素共同构成了软装配饰的内容。本书重点讲解了软装家具的功能和风格印象，以及软装布置的家具陈设法则，并且对每一类家具的功能尺寸和陈设要点都做了具体的解析。

灯饰是软装设计中不可或缺的内容，虽然看上去很小，但作用却很重要。现代软装设计中，出现了更多形式多样的灯饰造型，每个灯饰或具有雕塑感，或色彩缤纷，如何搭配合适的灯饰和照明方式，将影响到整体美感。本书不仅介绍了室内空间中常见的灯饰造型与材质，不同家居风格的灯饰搭配要点，并且非常详细地罗列出每一个家居功能空间的照明方案。

布艺是室内环境中除家具以外面积最大的软装配饰之一，它能柔化室内空间生硬的线条，在营造和美化居住环境上起着重要的作用。丰富多彩的布艺装饰为居室营造出或清新自然、或典雅华丽、或高调浪漫的格调，已经成为空间中不可缺少的部分。本书介绍了常见的布艺装饰纹样，并从窗帘、抱枕、布艺、地毯四大细节入手，让读者深入了解软装布艺的风格搭配与材质种类，而且对于不同家居功能空间的布艺设计都做了详细的讲解。

软装摆件包括花器与花艺、餐桌摆饰以及软装工艺品摆件等。花器与花艺数量虽少，却能点亮整个居住环境，还能为空间赋予勃勃生机；餐桌是一个彰显艺术的地方，把餐具、烛台、花艺、餐垫、桌旗、餐巾环等摆饰组合在一起，可以布置出不同寻常的餐桌艺术；软装工艺品摆件的风格多样，适当的摆设可以成为点睛之笔。本书针对这三块内容做了细致的讲解，让读者能够更加全面地认识摆件在室内空间中的搭配与布置要点。

软装壁饰形式多种多样，其中装饰画最为常见，它不仅填补了墙面的空白，更体现出居住者的品位；照片墙是由多个大小不一错落有序的相框悬挂在墙面上而组成，是最近几年比较流行的一种墙面装饰手法；镜面是每一个家居空间中不可或缺的软装元素之一，巧妙的镜面使用不仅能发挥应有的实用功能，更能够给室内装饰增加许多的灵动；墙面上放置挂钟是一个很好的方式，既可以起到装饰效果，又有看时间的实用功能；百变面孔的挂盘不仅可以让墙面活跃起来，还能表现居住者个性的品位；工艺品挂件是指利用实物及相关材料进行艺术加工和组合，不同材质与造型的工艺品挂件能给空间带来不一样的视觉感受。本书不仅介绍了软装壁饰的相关理论知识，更对如何利用壁饰布置和打造空间美感做了实用性的深入解析。

本书从选题策划到内容编辑完成，前后用了一年多时间精心打造，内容丰富，案例精美，理论与实战完美结合，既可作为高等院校室内设计专业与各类软装培训机构的教材，也是一本室内设计师必备的软装工具书。再次感谢国内知名软装设计师徐开明先生给本书在色彩运用与美术编辑上的用心指导，同时也感谢刘方达、赵芳节、黄涵、王拓、李萍、蔡鹤群六位软装专家对配饰元素实战案例做出的专业解析。



目录

Contents

第一章 软装设计元素搭配入门

第一节 软装设计与软装元素的基础知识	2
一、软装设计和软装元素的概念	2
二、软装元素的内容	5
三、软装元素的功能	11
第二节 软装设计元素搭配的美学原则	13
一、软装设计元素搭配的重点	13
二、软装元素摆场流程	17
三、软装元素的陈设手法	18

第二章 软装家具陈设

23

第一节 软装家具风格印象	24
一、中式风格家具	24
二、欧式古典风格家具	26
三、美式乡村风格家具	28
四、现代简约风格家具	29
五、工业风格家具	30
六、北欧风格家具	31
七、新古典风格家具	32
八、东南亚风格家具	33
九、地中海风格家具	34
第二节 软装家具功能应用	35
一、具有空间隔断功能	36
二、营造不同的室内区域感	36
三、增进空间使用功能	37
四、巧妙掩饰户型缺陷	37
五、轻松创造空间新鲜感	38
第三节 软装家具色彩搭配	39
一、与墙面的色彩搭配	40
二、与窗帘的色彩搭配	40
三、与地面的色彩搭配	40

第四节 软装家具采购定制	41
一、采购纯进口家具	41
二、采购国内家具卖场的品牌家具	42
三、采购定制类家具	42
第五节 软装家具摆场法则	43
一、符合使用目的	43
二、明确家具尺寸	43
三、合理配置比例	44
四、注意活动路线	44
五、保证空间宽敞	45
六、考虑视线感受	45
七、兼顾照明设计	45
八、遵循二八法则	46
第六节 沙发类家具陈设	47
一、沙发常规尺寸	48
二、常见沙发材质	49
三、沙发色彩搭配	50
四、沙发陈设要点	52
五、沙发陈设方案	53
第七节 床类家具陈设	55
一、常见床类型	56
二、床摆设重点	58
第八节 桌几类家具陈设	59
一、餐桌陈设	59
二、书桌陈设	62
三、梳妆桌陈设	65
四、茶几陈设	66
五、边几陈设	69
第九节 柜类家具陈设	70
一、电视柜陈设	70
二、玄关柜陈设	72
三、餐边柜陈设	74
四、床头柜陈设	76
五、衣柜陈设	78
六、书柜陈设	81
第十节 椅凳类家具陈设	84
一、单人椅陈设	84
二、餐椅陈设	87
三、吧椅陈设	89
四、床尾凳陈设	90
五、玄关凳陈设	91
第十一节 家具陈设实战案例	93

第一节 灯饰照明原则 100

- 一、事先进行规划101
- 二、整体统一搭配101
- 三、实现风格一致101
- 四、恰当悬挂高度102
- 五、匹配相应亮度102
- 六、考虑材质反射103
- 七、正确选择灯罩103

第二节 常见照明方式 104

- 一、一般式照明104
- 二、局部式照明105
- 三、定向式照明105
- 四、混合式照明105
- 五、重点式照明106
- 六、无主灯式照明106

第三节 常见灯饰造型 107

- 一、悬吊式灯饰——吊灯107
- 二、吸顶式灯饰——吸顶灯110
- 三、附墙式灯饰——壁灯111
- 四、台上式灯饰——台灯114
- 五、落地式灯饰——落地灯117
- 六、嵌入式灯饰——筒灯120
- 七、隐藏式灯饰——灯带121

第四节 常见灯饰材质 122

- 一、水晶灯饰122
- 二、金属灯饰123
- 三、玻璃灯饰125
- 四、陶瓷灯饰126
- 五、木质灯饰127
- 六、纸质灯饰128

第五节 灯饰常见风格 129

- 一、中式风格灯饰129
- 二、古典风格灯饰130
- 三、北欧风格灯饰131
- 四、现代风格灯饰132
- 五、美式乡村风格灯饰133
- 六、工业风格灯饰134
- 七、欧式新古典风格灯饰135
- 八、东南亚风格灯饰136
- 九、地中海风格灯饰137

第六节 室内空间照明方案 138

- 一、客厅灯饰照明方案138
- 二、玄关灯饰照明方案140
- 三、书房灯饰照明方案142
- 四、楼梯灯饰照明方案143
- 五、餐厅灯饰照明方案145
- 六、卧室灯饰照明方案148
- 七、儿童房灯饰照明方案150
- 八、厨房灯饰照明方案151
- 九、卫浴间灯饰照明方案153

第七节 灯饰照明实战案例 155

第一节 装饰画布置 162

- 一、装饰画风格选择163
- 二、装饰画色彩搭配169
- 三、不同空间的装饰画布置170
- 四、装饰画边框选择176
- 五、装饰画尺寸选择178
- 六、装饰画数量选择178
- 七、装饰画悬挂高度179
- 八、装饰画悬挂方式179

第二节 照片墙搭配 182

- 一、照片墙风格选择183
- 二、照片墙相框尺寸184
- 三、照片墙相框材质184
- 四、照片墙组合方式185
- 五、不同空间的照片墙布置185

第三节 工艺挂镜布置 188

- 一、挂镜功能189
- 二、常见挂镜形状191
- 三、挂镜布置的法则192
- 四、不同空间的挂镜布置193

第四节 工艺挂钟布置 196

- 一、挂钟风格选择197
- 二、挂钟尺寸选择198
- 三、挂钟位置选择199

第五节 工艺挂盘布置 200

- 一、挂盘风格选择201
- 二、挂盘色彩搭配202
- 三、挂盘装饰手法202

第六节 工艺品挂件布置 203

- 一、工艺品挂件风格选择204
- 二、不同空间的工艺品挂件布置205

第七节 壁饰布置实战案例 209

第五章 软装布艺搭配

215

第一节 布艺搭配要点 216

- 一、注重风格呼应217
- 二、色彩搭配要协调217
- 三、尺寸合理匹配218
- 四、巧妙掩盖缺陷218
- 五、遵循和谐法则218

第二节 常见布艺装饰纹样 219

- 一、卷草纹纹样220
- 二、佩斯利纹样220
- 三、莫里斯纹样220
- 四、大马士革纹样221
- 五、回纹纹样221
- 六、菱形纹样221
- 七、条纹纹样222
- 八、格纹纹样222
- 九、碎花纹样223
- 十、团花纹样223

第三节 窗帘布艺搭配 224

- 一、常见窗帘布艺材质225
- 二、常见窗帘布艺款式227
- 三、窗帘布艺风格选择228
- 四、窗帘布艺色彩搭配231
- 五、窗帘布艺纹样选择234
- 六、窗帘布艺与窗型搭配236
- 七、不同空间的窗帘布艺搭配238

第四节 床品布艺搭配 242

- 一、床品布置重点243
- 二、床品色彩搭配245
- 三、床品氛围营造248
- 四、床品风格选择250
- 五、常见床幔款式252
- 六、床幔风格选择253

第五节 抱枕布艺搭配 254

- 一、常见抱枕材料255
- 二、抱枕色彩搭配256
- 三、抱枕摆设法则259

第六节 地毯布艺搭配 260

- 一、常用地毯材质261
- 二、地毯的色彩与图案262
- 三、地毯风格选择265
- 四、不同空间的地毯搭配方案267

第七节 桌布与桌旗布艺搭配 271

- 一、桌布搭配272
- 二、桌旗搭配274

第八节 布艺搭配实战案例 277

第六章 软装摆件布置

283

第一节 花器与花艺布置 284

- 一、常见花器材质285
- 二、不同空间花器选择286
- 三、花器风格选择286
- 四、花器形状与花艺设计288
- 五、东西方花艺特点289
- 六、花艺色彩搭配290
- 七、花艺风格选择291
- 八、不同空间的花艺搭配294

第二节 餐桌布置 299

- 一、餐桌布置重点300
- 二、餐桌布置的风格303

第三节 工艺品摆件搭配 306

- 一、常见工艺品摆件材质307
- 二、工艺品摆件风格选择310
- 三、不同空间的工艺品摆件布置317

第四节 软装摆件布置实战案例 323

软装设计元素搭配手册

DECORATION BOOK



第一章
软装设计元素搭配入门

RUDIMENTS

软装设计与软装元素的基础知识

《Basics》

软装设计发源于现代欧洲，又称为装饰艺术。它兴起于 20 世纪 20 年代。起源可以追溯到远古时代。那时，远古人类用兽皮、兽骨等装点居住的环境，而且随着季节的不同与居住环境的差异，会选择不同的装饰物，这就是最原始的软装。



一、软装设计和软装元素的概念

软装设计是指在硬装完成以后，利用家具、灯饰、挂件、摆件、布艺等饰品元素对家庭住宅或商业空间进行陈设与布置。作为可移动的装修，更能体现居住者的品位，是营造空间氛围的点睛之笔。随着“轻装修重装饰”的逐渐流行，软装设计是目前室内装修中必不可少的重要环节。

软装设计中用到的家具、灯饰、挂件、摆件、布艺等饰品被称为软装元素，又被叫作软装配饰。软装设计是的成功很大程度上取决于软装元素的搭配是否合理。如何根据不同的设计风格进行软装元素的搭配组合，需要设计师根据客户的生活习惯挑选家居产品，确定摆设位置，还需要核实尺寸。整套软装设计方案里面或许要涉及十几个产品商家，所以最好还是听取专业软装设计师的意见，如果居住者独自购买搭配，很难做到完整性。

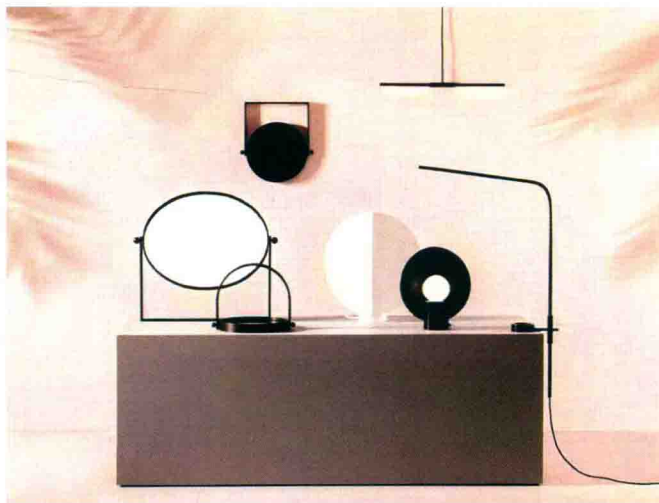
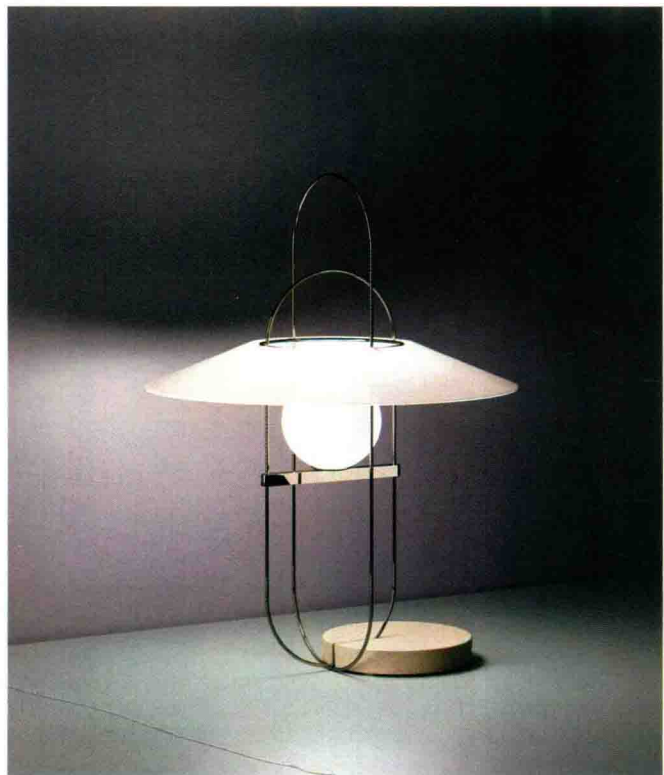
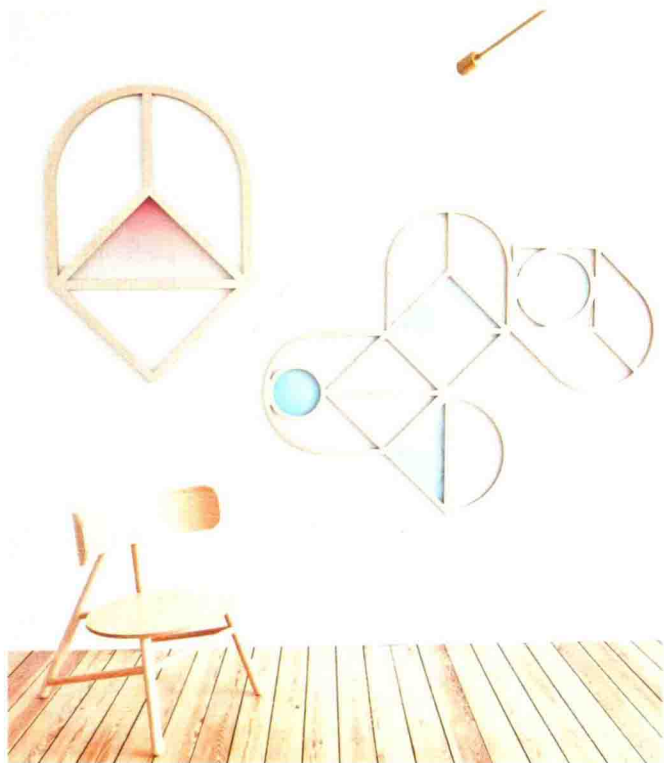


▲ 一套成功的配饰方案需要设计师对数十个软装配饰产品进行精心整合

每年4月的米兰国际家具展是全球软装流行趋势的风向标



每年4月的米兰国际家具展是全球软装流行趋势的风向标





二、软装元素的内容

软装元素包括家具陈设、灯饰照明、墙壁挂饰、装饰摆件、布艺搭配五大内容，每块内容又由许多细节构成。作为软装设计师，必须熟悉和了解这些软装元素的风格类型、功能使用以及材料工艺等，以便更好地驾驭它们，充分发挥它们自身的特点及作用。



布艺搭配

窗帘布艺、床品布艺、抱枕布艺、地毯布艺、桌布与桌旗布艺



装饰摆件

花器与花艺、餐桌摆饰、工艺品摆件



家具陈设

沙发类家具、床类家具、桌几类家具、柜类家具、椅凳类家具

软装元素

灯饰照明

悬吊式灯饰、附墙式灯饰、吸顶式灯饰、落地式灯饰、嵌入式灯饰、移动式灯饰、隐藏式灯饰

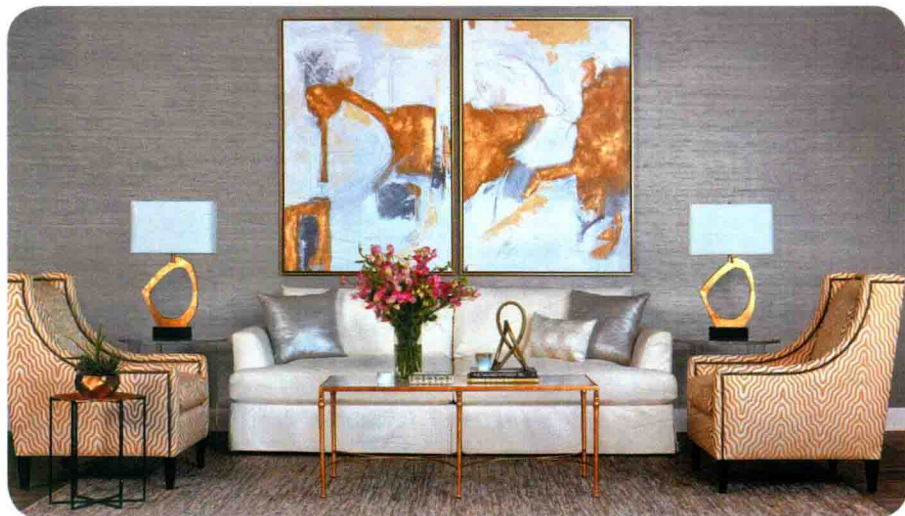


墙壁挂饰

装饰画、照片墙、装饰挂镜、装饰挂钟、工艺品挂件



完整的软装场景布置



灯饰



布艺



摆件



家具



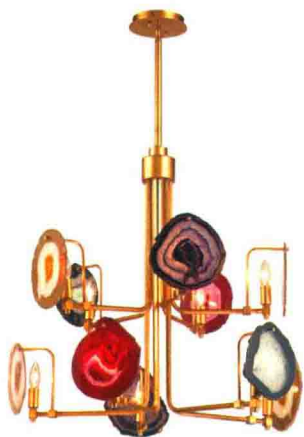
壁饰



1. 家具陈设

家具既是室内重要陈设物，也是主要功能物品。因为家具是软装设计中面积最大的组成元素，所以往往根据其风格来塑造整体风格基调。家具大致可以分为支撑类家具、储藏类家具、装饰类家具，包括沙发类家具、床类家具、桌几类家具、柜类家具、椅凳类家具等。





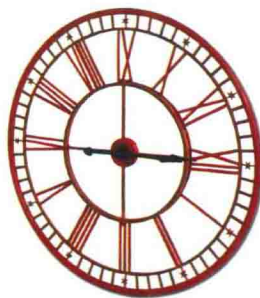
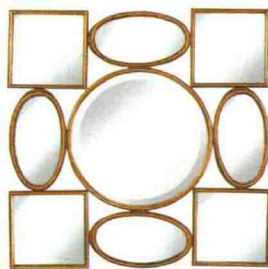
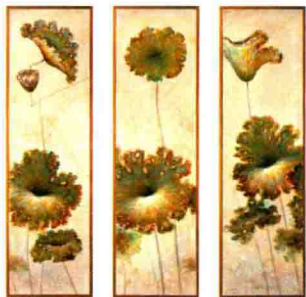
2. 灯饰照明

灯饰在室内环境中不仅起着照明的作用，同时还兼顾着渲染环境气氛和提升室内情调，往往一盏个性的灯饰能够塑造空间的视觉中心。常用灯饰包括悬吊式灯饰、吸顶式灯饰、附墙式灯饰、落地式灯饰、嵌入式灯饰、移动式灯饰、隐藏式灯饰等。



3. 墙面壁饰

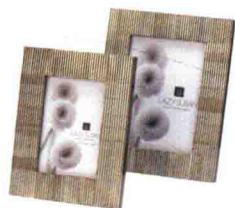
墙面壁饰是软装设计的有机组成部分，它的出现给墙面增加一分艺术的美感，给室内带来一股灵动的气息，使得整个家居环境和谐美好。墙面壁饰通常包括装饰画、照片墙、挂镜、挂钟以及工艺品挂件等。





4. 装饰摆件

装饰摆件是软装配饰中最有个性和灵活性的元素，它不仅仅是家居中的一种摆设，更代表了主人的品位和时尚，给室内环境增添个性的美感。装饰摆件通常包括花器与花艺、餐桌摆饰、工艺品摆件等。



5. 布艺搭配

布艺是软装饰中最常用的元素，不仅作为单纯的功能性元素运用，更多的是调和室内的生硬与冰冷。丰富多彩的布艺图案可以为居室营造出或清新自然、或典雅华丽、或高调浪漫的格调，通常包含窗帘布艺、床品布艺、抱枕布艺、地毯布艺、桌布与桌旗布艺等。

