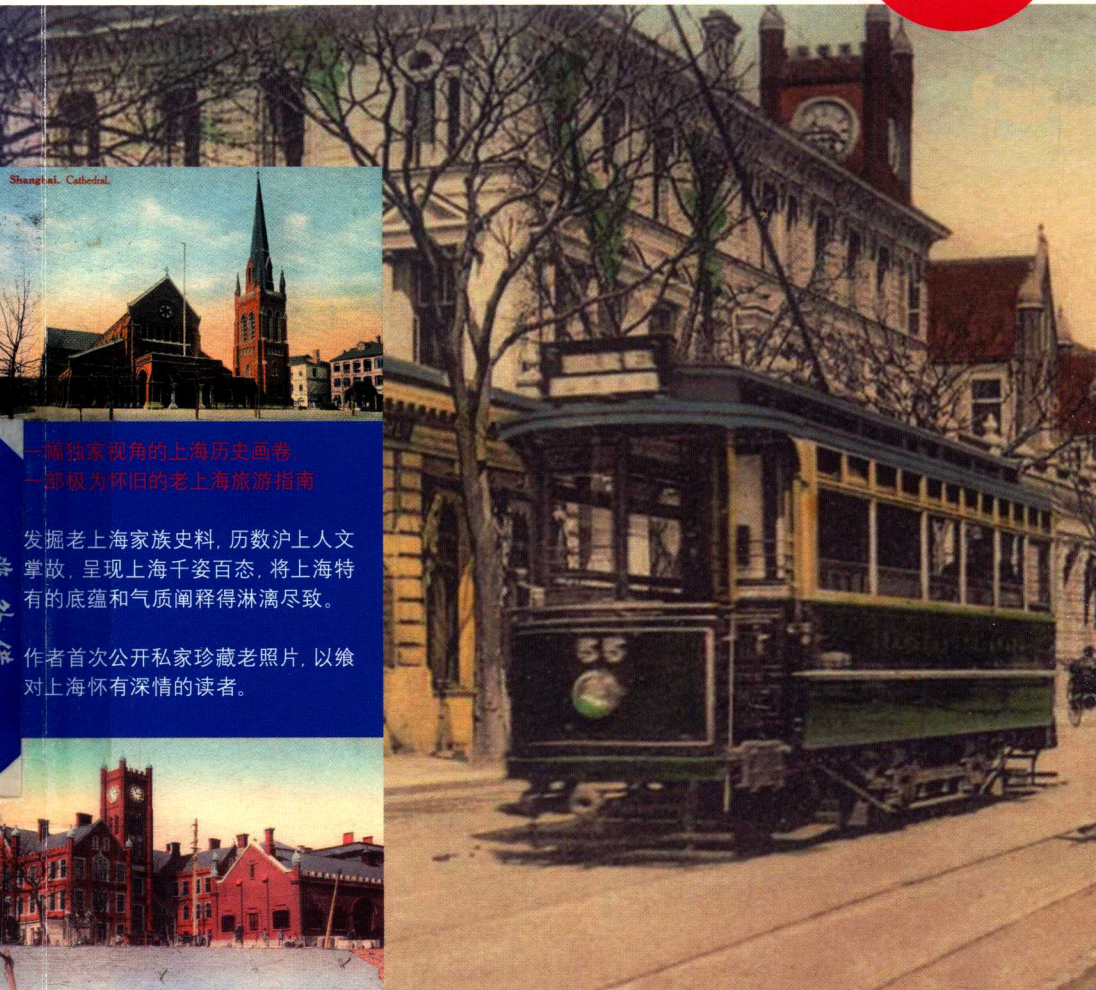


上海寻旧指南丛书

上海英租界寻旧

Discovering 项慧芳 著
Old British Settlement

500余幅珍贵
老照片，寻迹
上海英租界



一幅独家视角的上海历史画卷，
一部极为怀旧的老上海旅游指南

发掘老上海家族史料，历数沪上人文掌故，呈现上海千姿百态，将上海特有的底蕴和气质阐释得淋漓尽致。

作者首次公开私家珍藏老照片，以绘对上海怀有深情的读者。



人民文学出版社
PEOPLE'S LITERATURE PUBLISHING HOUSE

上海寻旧指南丛书

上海英租界寻旧

Discovering
Old British Settlement

项慧芳 著



人民文学出版社
PEOPLE'S LITERATURE PUBLISHING HOUSE

图书在版编目(CIP)数据

上海英租界寻旧 / 项慧芳著. -- 北京 : 人民文学出版社, 2017
(上海寻旧指南丛书)

ISBN 978-7-02-012874-7

I. ①上… II. ①项… III. ①租界-地方史-上海
IV. ①D829.12②K295.1

中国版本图书馆CIP数据核字(2017)第110650号

责任编辑 朱卫净 张玉贞
装帧设计 杨钟玮

出版发行 人民文学出版社
社 址 北京市朝内大街166号
邮政编码 100705
网 址 <http://www.rw-cn.com>

印 刷 上海利丰雅高印刷有限公司
经 销 全国新华书店等

字 数 220千字
开 本 890毫米×1240毫米
印 张 14.125
版 次 2018年2月北京第1版
印 次 2018年2月第1次印刷

书 号 978-7-02-012874-7
定 价 108.00元



如有印装质量问题,请与本社图书销售中心调换。电话:010-65233595



谨将本书献给先父项友才(1932-2015)

感谢您对文史的热爱影响了我的一生

BRITISH CONSULATE
NOW EVACUATED

INTERNATIONAL



上海英租界寻旧

Discovering
Old British Settlement

HAMILTON (BEING USED BY)
HOUSE (BRITISH CONSUL)

AMERICAN
CLUB

AMERICAN
CONSULATE

EDWARD VII AVE

FRENCH
SETTLEMENT

TLEMENT



代序/熊月之 自序

第一章 英租界综述 16

第二章 外滩寻旧 40

第一节 外滩概述 44

第二节 外滩寻旧 52

a 外滩气象塔

b 洋泾浜

c 欧战胜利纪念碑

- 1 麦边大楼
- 3 上海总会大楼
- 4 有利大楼
- 5 日清大楼
- 6 中国通商银行大楼
- 7 大北电报大楼
- 9 轮船招商局大楼
- 10-12 汇丰银行大楼
- 13 江海关大厦

d 赫德铜像

e 铜人码头上海轮渡

- 14 交通银行大楼
- 15 华俄道胜银行大楼
- 16 台湾银行大楼
- 17 新字林西报大楼
- 18 麦加利银行大楼
- 19 汇中饭店大楼

f 巴夏礼铜像

- 20 沙逊大厦
- 23 中国银行大楼

24 横滨正金银行大楼

26 扬子保险公司大楼

27 怡和洋行大楼

28 怡泰大楼

g 伊尔底斯纪念碑

h 常胜军纪念碑

29 东方汇理银行大楼

30 共济会堂

32 横滨正金银行老楼

第三章 外滩源 120

第一节 外滩源概述 122

第二节 外滩源寻旧 126

- 1 英国领事馆
- 2 黄浦公园
- 3 马加理纪念碑
- 4 划船俱乐部
- 5 新天安堂
- 6 真光大楼
- 7 兰心大楼
- 8 中华基督教女青年会全国协会
- 9 通和洋行
- 10 仁记洋行
- 11 中国兴业银行
- 12 上海亚洲文会
- 13 阿哈龙犹太会堂
- 14 广学会大楼
- 15 中国基督教男青年会馆办公大楼
- 16 光陆大戏院
- 17 新大桥公园
- 18 颐中烟草公司

- 19 礼和洋行
- 20 中华基督教男青年会学校
- 21 沙美银行大楼

第四章 棋盘街河南路寻旧 156

第一节 河南路综述 158

第二节 河南路寻旧 162

- 1 中汇大厦
- 2 上海华商纱布交易所
- 3 广东路
- 4 泗泾路石库门居民区
- 5 商务印书馆和中华书局
- 6 上海工部局的火政处
- 7 上海工部局卫生署
- 8 中国化学工业社股份有限公司

第五章 福州路寻旧 170

第一节 福州路综述 172

第二节 福州路寻旧 180

- 1 正广和洋行
- 2 德国邮政局
- 3 都城饭店
- 4 汉弥尔登大楼
- 5 建设大厦
- 6 上海工部局大楼
- 7 上海公共租界总巡捕房
- 8 美国花旗总会
- 9 中西大药房总店
- 10 中华书局
- 11 商务印书馆
- 12 麦家圈
- 13 庙街、望平街
- 14 《申报》馆
- 15 仁济医院
- 16 伦敦会教堂
- 17 时报馆
- 18 杏花楼
- 19 华美药房
- 20 四马路昼锦里
- 21 江苏旅社
- 22 世界书局

- 23 福州路、福建路路口
- 24 福州路、湖北路路口
- 25 青莲阁
- 26 老正兴菜馆
- 27 福州路、浙江路路口
- 28 老半斋酒楼
- 29 王宝和酒店
- 30 格致书院
- 31 稻香村
- 32 五洲大药房
- 33 三山会馆
- 34 天蟾舞台
- 35 会乐里
- 36 福州路、西藏路路口

第六章 南京东路寻旧 218

第一节 南京路综述 222

第二节 南京东路寻旧 228

外滩至四川中路 228

- 1 南京路、外滩路路口
- 2 泰兴公司
- 3 福利公司
- 4 惠罗公司

四川中路至江西路 234

- 5 埃兹拉大楼

江西路至河南路 236

- 6 美国宝华公司
- 7 汇司公司
- 8 沙利文糖果厂
- 9 老上海最早的印刷以及药房、摄影器材商店等

- 10 亨达利钟表公司

- 11 1912年前的南京路、河南路路口

- 12 老介福绸缎商店

- 13 蔡同德堂中药店

河南路至山西路之间的南京路 242

- 14 抛球场

- 15 大陆商场

- 16 上海五芳斋

- 17 老凤祥银楼

- 18 山东路外国坟墩

山西路至福建路之间的南京路 247

- 19 山西路餐饮一条街
- 20 邵万生南货店
- 21 朵云轩
- 22 冠生园食品公司
- 23 虹庙
- 24 马玉山糖果饼干公司
- 25 知味观酒家

福建路至浙江路之间的南京路 254

- 26 筑路·阴沟·阴井·水龙会
- 27 真老大房
- 28 南京路宝成裕记银楼
- 29 三阳南货店
- 30 日升楼和沈大成点心店
- 31 一乐天茶社

浙江路到西藏路的南京路 261

- 32 永安百货公司
- 33 新新舞台/新永安公司
- 34 先施公司
- 35 浙江路、云南路之间的银楼
- 36 宝大祥绸布商店
- 37 老公租界市政厅以及操练大楼
- 38 新雅粤菜馆
- 39 会审公堂
- 40 新新公司
- 41 工部局老闸捕房
- 42 泰康食品商店
- 43 寿圣庵和陈英士纪念堂
- 44 劳合路
- 45 大新公司

第七章 静安寺路寻旧 282

- 1 西藏路路口
- 2 金隆大酒店
- 3 新世界游乐场
- 4 华安大楼
- 5 西侨青年会大楼
- 6 别克登饭店
- 7 国际饭店

- 8 大光明大戏院
- 9 跑马厅和跑马总会大楼
- 10 功德林蔬食处
- 11 仙乐斯舞厅
- 12 斜桥盛公馆
- 13 新闸大王庙
- 14 李经义故居
- 15 斜桥
- 16 斜桥总会
- 17 邵友濂府邸
- 18 叶家花园
- 19 周湘云故居
- 20 卡德路和德义大楼
- 21 王家沙点心店
- 22 金都大戏院
- 23 邱氏兄弟住宅
- 24 新闸路和辛家花园
- 25 张园
- 26 泰兴大楼
- 27 凯司令咖啡馆
- 28 南京西路1081弄
- 29 大华饭店
- 30 美琪大戏院
- 31 西伯利亚皮货店
- 32 平安大戏院
- 33 宋家花园
- 34 何东公馆
- 35 西摩路会堂
- 36 玉佛寺
- 37 伍廷芳住宅
- 38 哈同花园
- 39 吴同文旧宅
- 40 永安公司兄弟楼
- 41 上海福音书房
- 42 史量才故居
- 43 觉园
- 44 内地会大楼

第八章 四川中路附近寻旧 336

- 1 迦陵大楼
- 2 埃兹拉大楼

- 3 美国花旗银行旧址
- 4 德华银行大楼
- 5 培丽大酒店
- 6 旧礼和洋行老楼
- 7 英国圣公会教堂
- 8 九江路同仁医院
- 9 华洋德律风(电话)公司大楼
- 10 金城银行
- 11 四行储蓄会大楼
- 12 大清银行大楼
- 13 上海海关生活大楼
- 14 汇丰大楼
- 15 德国邮政局大楼
- 16 日本三井物产公司
- 17 卜内门大楼
- 18 元芳弄
- 19 三菱公司上海分社
- 20 大来洋行
- 21 永年大楼(培高大楼)

第九章 西藏路寻旧 358

- 1 四行仓库
- 2 英商上海煤气厂
- 3 厦门路上的外国人监狱
- 4 金龙四大王庙
- 5 大观园混堂
- 6 北京路上的蚕桑庵
- 7 中国大饭店
- 8 大新公司
- 9 金隆大酒店
- 10 沐恩堂
- 11 扬子饭店
- 12 一品香番菜馆
- 13 大中华饭店
- 14 东方饭店

第十章 静安寺附近以及西区寻旧 374

- 1 静安寺
- 2 愚园
- 3 静安寺外国坟山
- 4 上海德侨活动中心和德国新福音教堂

- 5 百乐门舞厅
- 6 极司非尔路76号
- 7 愚园路和“歹土”
- 8 朱楼
- 9 “歹土”时期的曹家渡
- 10 钱家巷
- 11 紫阳宫坤道院
- 12 苏格兰长枪营
- 13 园明讲堂
- 14 王伯群住宅
- 15 兆丰公园
- 16 圣约翰大学
- 17 嘉道理别墅
- 18 沙逊别墅

第十一章 苏州河和苏州河上的桥梁寻旧 404

- 1 苏州河
 - 2 外摆/白渡桥
 - 3 乍浦路桥
 - 4 四川路桥
 - 5 江西路自来水公司水塔
 - 6 上海自来水公司大楼
 - 7 自来水桥
 - 8 河南路桥
 - 9 盆汤弄桥
 - 10 老闸桥
 - 11 浙江路桥
 - 12 西藏路桥
- 附：新闸桥(旧照)

附录 426

老英租界中英新旧路名对照表 428

附：1862年英租界确定的最早的19条路名新旧路名对照

值得了解的老上海大事件 434

参考文献 442

主要图片来源 444

中英文名称对照及说明 445

上海寻旧指南丛书

上海英租界寻旧

Discovering
Old British Settlement

项慧芳 著



人民文学出版社
PEOPLE'S LITERATURE PUBLISHING HOUSE



谨将本书献给先父项友才(1932-2015)

感谢您对文史的热爱影响了我的一生

BRITISH CONSULATE
NOW EVACUATED

INTERNATIONAL

正在购买

上海英租界寻旧

Discovering
Old British Settlement

HAMILTON HOUSE (BEING USED BY)
HOUSE (BRITISH CONSUL)

AMERICAN
CLUB

AMERICAN
CONSULATE

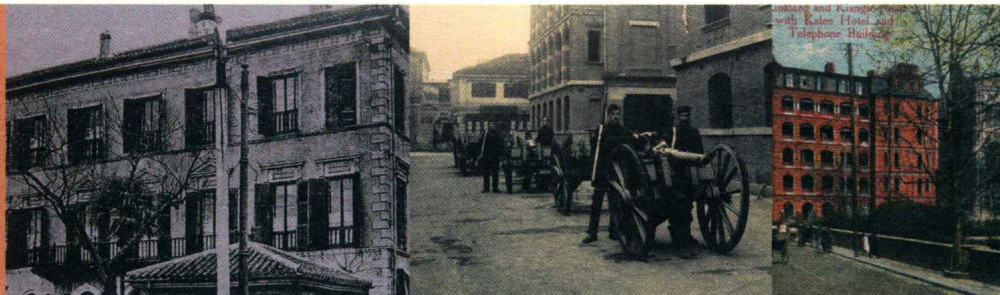
EDWARD VII AVE

THE
FRENCH
SETTLEMENT

INTERNATIONAL

SETTLEMENT





代序/熊月之 自序

第一章 英租界综述 16

第二章 外滩寻旧 40

第一节 外滩概述 44

第二节 外滩寻旧 52

a 外滩气象塔

b 洋泾浜

c 欧战胜利纪念碑

- 1 麦边大楼
- 3 上海总会大楼
- 4 有利大楼
- 5 日清大楼
- 6 中国通商银行大楼
- 7 大北电报大楼
- 9 轮船招商局大楼
- 10-12 汇丰银行大楼
- 13 江海关大厦

d 赫德铜像

e 铜人码头上海轮渡

- 14 交通银行大楼
- 15 华俄道胜银行大楼
- 16 台湾银行大楼
- 17 新字林西报大楼
- 18 麦加利银行大楼
- 19 汇中饭店大楼

f 巴夏礼铜像

- 20 沙逊大厦
- 23 中国银行大楼

24 横滨正金银行大楼

26 扬子保险公司大楼

27 怡和洋行大楼

28 怡泰大楼

g 伊尔底斯纪念碑

h 常胜军纪念碑

29 东方汇理银行大楼

30 共济会堂

32 横滨正金银行老楼

第三章 外滩源 120

第一节 外滩源概述 122

第二节 外滩源寻旧 126

- 1 英国领事馆
- 2 黄浦公园
- 3 马加理纪念碑
- 4 划船俱乐部
- 5 新天安堂
- 6 真光大楼
- 7 兰心大楼
- 8 中华基督教女青年会全国协会
- 9 通和洋行
- 10 仁记洋行
- 11 中国兴业银行
- 12 上海亚洲文会
- 13 阿哈龙犹太会堂
- 14 广学会大楼
- 15 中国基督教男青年会馆办公大楼
- 16 光陆大戏院
- 17 新大桥公园
- 18 颐中烟草公司

- 19 礼和洋行
- 20 中华基督教男青年会学校
- 21 沙美银行大楼

第四章 棋盘街河南路寻旧 156

第一节 河南路综述 158

第二节 河南路寻旧 162

- 1 中汇大厦
- 2 上海华商纱布交易所
- 3 广东路
- 4 泗泾路石库门居民区
- 5 商务印书馆和中华书局
- 6 上海工部局的火政处
- 7 上海工部局卫生署
- 8 中国化学工业社股份有限公司

第五章 福州路寻旧 170

第一节 福州路综述 172

第二节 福州路寻旧 180

- 1 正广和洋行
- 2 德国邮政局
- 3 都城饭店
- 4 汉弥尔登大楼
- 5 建设大厦
- 6 上海工部局大楼
- 7 上海公共租界总巡捕房
- 8 美国花旗总会
- 9 中西大药房总店
- 10 中华书局
- 11 商务印书馆
- 12 麦家圈
- 13 庙街、望平街
- 14 《申报》馆
- 15 仁济医院
- 16 伦敦会教堂
- 17 时报馆
- 18 杏花楼
- 19 华美药房
- 20 四马路昼锦里
- 21 江苏旅社
- 22 世界书局

- 23 福州路、福建路路口
- 24 福州路、湖北路路口
- 25 青莲阁
- 26 老正兴菜馆
- 27 福州路、浙江路路口
- 28 老半斋酒楼
- 29 王宝和酒店
- 30 格致书院
- 31 稻香村
- 32 五洲大药房
- 33 三山会馆
- 34 天蟾舞台
- 35 会乐里
- 36 福州路、西藏路路口

第六章 南京东路寻旧 218

第一节 南京路综述 222

第二节 南京东路寻旧 228

外滩至四川中路 228

- 1 南京路、外滩路路口
- 2 泰兴公司
- 3 福利公司
- 4 惠罗公司

四川中路至江西路 234

- 5 埃兹拉大楼

江西路至河南路 236

- 6 美国宝华公司
- 7 汇司公司
- 8 沙利文糖果厂
- 9 老上海最早的印刷以及药房、摄影器材商店等
- 10 亨达利钟表公司

- 11 1912年前的南京路、河南路路口

- 12 老介福绸缎商店

- 13 蔡同德堂中药店

河南路至山西路之间的南京路 242

- 14 抛球场
- 15 大陆商场
- 16 上海五芳斋
- 17 老凤祥银楼
- 18 山东路外国坟墩

山西路至福建路之间的南京路 247

- 19 山西路餐饮一条街
- 20 邵万生南货店
- 21 朵云轩
- 22 冠生园食品公司
- 23 虹庙
- 24 马玉山糖果饼干公司
- 25 知味观酒家

福建路至浙江路之间的南京路 254

- 26 筑路·阴沟·阴井·水龙会
- 27 真老大药房
- 28 南京路宝成裕记银楼
- 29 三阳南货店
- 30 日升楼和沈大成点心店
- 31 一乐天茶社

浙江路到西藏路的南京路 261

- 32 永安百货公司
- 33 新新舞台/新永安公司
- 34 先施公司
- 35 浙江路、云南路之间的银楼
- 36 宝大祥绸布商店
- 37 老公共租界市政厅以及操练大楼
- 38 新雅粤菜馆
- 39 会审公堂
- 40 新新公司
- 41 工部局老闸捕房
- 42 泰康食品商店
- 43 寿圣庵和陈英士纪念馆
- 44 劳合路
- 45 大新公司

第七章 静安寺路寻旧 282

- 1 西藏路路口
- 2 金隆大酒店
- 3 新世界游乐场
- 4 华安大楼
- 5 西侨青年会大楼
- 6 别克登饭店
- 7 国际饭店

- 8 大光明大戏院
- 9 跑马厅和跑马总会大楼
- 10 功德林蔬食处
- 11 仙乐斯舞厅
- 12 斜桥盛公馆
- 13 新闸大王庙
- 14 李经义故居
- 15 斜桥
- 16 斜桥总会
- 17 邵友濂府邸
- 18 叶家花园
- 19 周湘云故居
- 20 卡德路和德义大楼
- 21 王家沙点心店
- 22 金都大戏院
- 23 邱氏兄弟住宅
- 24 新闸路和辛家花园
- 25 张园
- 26 泰兴大楼
- 27 凯司令咖啡馆
- 28 南京西路1081弄
- 29 大华饭店
- 30 美琪大戏院
- 31 西伯利亚皮货店
- 32 平安大戏院
- 33 宋家花园
- 34 何东公馆
- 35 西摩路会堂
- 36 玉佛寺
- 37 伍廷芳住宅
- 38 哈同花园
- 39 吴同文旧宅
- 40 永安公司兄弟楼
- 41 上海福音书房
- 42 史量才故居
- 43 觉园
- 44 内地会大楼

第八章 四川中路附近寻旧 336

- 1 迦陵大楼
- 2 埃兹拉大楼

- 3 美国花旗银行旧址
- 4 德华银行大楼
- 5 恺丽大酒店
- 6 旧礼和洋行老楼
- 7 英国圣公会教堂
- 8 九江路同仁医院
- 9 华洋德律风(电话)公司大楼
- 10 金城银行
- 11 四行储蓄会大楼
- 12 大清银行大楼
- 13 上海海关生活大楼
- 14 汇丰大楼
- 15 德国邮政局大楼
- 16 日本三井物产公司
- 17 卜内门大楼
- 18 元芳弄
- 19 三菱公司上海分社
- 20 大来洋行
- 21 永年大楼(培高大楼)

第九章 西藏路寻旧 358

- 1 四行仓库
- 2 英商上海煤气厂
- 3 厦门路上的外国人监狱
- 4 金龙四大王庙
- 5 大观园混堂
- 6 北京路上的蚕桑庵
- 7 中国大饭店
- 8 大新公司
- 9 金隆大酒店
- 10 沐恩堂
- 11 扬子饭店
- 12 一品香餐馆
- 13 大中华饭店
- 14 东方饭店

第十章 静安寺附近以及西区寻旧 374

- 1 静安寺
- 2 愚园
- 3 静安寺外国坟山
- 4 上海德侨活动中心和德国新福音教堂

- 5 百乐门舞厅
- 6 极司非尔路76号
- 7 愚园路和“歹土”
- 8 朱楼
- 9 “歹土”时期的曹家渡
- 10 钱家巷
- 11 紫阳宫坤道院
- 12 苏格兰长枪营
- 13 园明讲堂
- 14 王伯群住宅
- 15 兆丰公园
- 16 圣约翰大学
- 17 嘉道理别墅
- 18 沙逊别墅

第十一章 苏州河和苏州河上的桥梁

寻旧 404

- 1 苏州河
 - 2 外摆/白渡桥
 - 3 乍浦路桥
 - 4 四川路桥
 - 5 江西路自来水公司水塔
 - 6 上海自来水公司大楼
 - 7 自来水桥
 - 8 河南路桥
 - 9 盆汤弄桥
 - 10 老闸桥
 - 11 浙江路桥
 - 12 西藏路桥
- 附：新闸桥(旧照)

附录 426

老英租界中英新旧路名对照表 428

附：1862年英租界确定的最早的19条路名新旧路名对照

值得了解的老上海大事件 434

参考文献 442

主要图片来源 444

中英文名称对照及说明 445

